



NEW

GENERATORI SINERGICI MULTIFUNZIONE PER SALDATURA MIG PULSATO, MIG/MAG, MMA E TIG

Grande flessibilità di utilizzo e portabilità: queste sono le caratteristiche del generatore di saldatura multifunzione sinergico ad alimentazione monofase DIGISTAR 2000 PULSE.

Basato sulla più moderna tecnologia inverter IGBT e controllo interamente digitale, DIGISTAR 2000 PULSE permette di effettuare saldature di alta qualità in MIG/MAG, MIG Pulsato su tutti i materiali e in particolare di acciaio inox, alluminio e acciaio zincato, riducendo al minimo le rilavorazioni dovute alla presenza di spruzzi di saldatura.

DIGISTAR 2000 PULSE ha la possibilità di memorizzare fino a 99 programmi personalizzati, garantendo anche ottime prestazioni nella saldatura TIG con innesco "Lift" e nella saldatura ad elettrodo (MMA).

Innovativo, versatile, leggero, facile da trasportare, semplice da utilizzare, DIGISTAR 2000 PULSE è un prodotto di altissimo livello tecnologico assolutamente insostituibile per tutti i lavori di manutenzione interna ed esterna, in carrozzeria, agricoltura e nei piccoli interventi di carpenteria leggera.

CC
CV

Inverter

DC
+ -

SYN

DIGITAL
888

- ▶ Generatore multifunzione: MIG Pulsato, MIG/MAG Sinergico & Manuale, MMA e TIG LIFT
- ▶ Controllo digitale dei parametri di saldatura con curve sinergiche preimpostate secondo il tipo di materiale, gas e diametro filo utilizzato
- ▶ Semplicità di utilizzo con facile selezione e richiamo dei parametri e dei programmi di saldatura
- ▶ Possibilità di memorizzare fino a 99 programmi personalizzati di saldatura (JOB)
- ▶ inversione di polarità di serie per la saldatura dei più comuni fili animati con e senza gas connessione Euro centralizzata della torcia
- ▶ Trainafilo professionale
- ▶ Rulli a doppia cava sostituibili senza l'uso di utensili
- ▶ funzione "Energy Saving" che attiva il ventilatore solo quando necessario
- ▶ possibilità di utilizzare bobine di filo con Ø 300 mm grazie al Retrofit Kit (optional)
- ▶ VRD – VOLTAGE REDUCTION DEVICE

PANNELLO DI CONTROLLO

- ▶ Voltmetro/Amperometro digitale con memorizzazione dell'ultimo valore (funzione Hold) e reimpostazione della corrente di saldatura
- ▶ Preimpostazione e regolazione di corrente, velocità del filo, spessore, programma, lunghezza di arco, tensione, induttanza elettronica
- ▶ Selettore "ciclo" di saldatura: 2T/4T, "initial & crater", puntatura, tratti

SALDATURA MMA

- ▶ Arc Force regolabile per la selezione della migliore caratteristica dinamica dell'arco di saldatura
- ▶ Hot Start regolabile per migliorare l'innesco con elettrodi particolarmente difficili
- ▶ Funzione Antisticking per evitare l'incollaggio degli elettrodi

SALDATURA TIG

- ▶ Saldatura Tig in corrente continua mediante innesco tipo "Lift" che permette di ridurre al minimo le inclusioni di tungsteno





VISION.ARC è l'innovativo arco di saldatura del generatore DIGISTAR 2000 PULSE: un potente microprocessore gestisce digitalmente il processo di saldatura, elaborando e modificando, in pochi microsecondi, più di 100 parametri di saldatura.

L'intero processo di saldatura risulta completamente sotto controllo garantendo un arco estremamente stabile e preciso al variare delle condizioni esterne, anche dovute al movimento della torcia ed alle irregolarità dei particolari da saldare.

VISION.ARC assicura prestazioni eccellenti, con una qualità di saldatura impossibile da ottenere con i generatori tradizionali; tutto questo si traduce in una più elevata velocità di saldatura, maggior deposito di filo, notevole riduzione degli spruzzi ed una minore dilatazione termica dei particolari saldati.

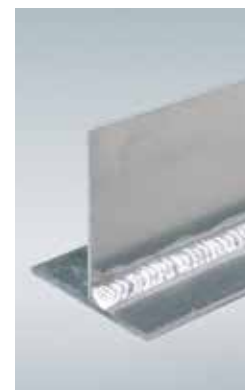
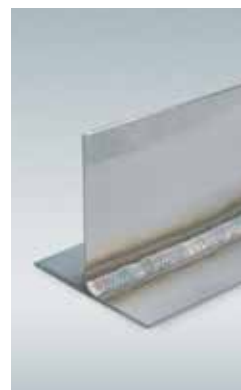


VISION.PULSE

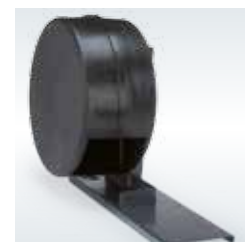
Il nuovo VISION.PULSE ottimizza i risultati della saldatura pulsata tradizionale, permettendo di ottenere il classico deposito, un impulso una goccia, con un arco ancora più corto.

Grazie alla velocissima risposta dinamica del controllo, VISION.PULSE modifica in tempo reale i parametri, mantenendo un arco corto ma costantemente controllato.

Questo consente di ridurre l'elevato apporto termico, proprio della saldatura pulsata, con conseguente riduzione delle distorsioni, un miglioramento del bagno di fusione ed un considerevole aumento della velocità di saldatura



DATI TECNICI		DIGISTAR 2000 PULSE		
		MIG/MAG	WIG	MMA
Alimentazione monofase 50/60 Hz	V $\begin{matrix} +15\% \\ -15\% \end{matrix}$		230	
Potenza assorbita @ I ₂ Max	kVA	5,1	3,9	5,6
Fusibile ritardato (I ₂ @ 100%)	A	16	16	16
Fattore di Potenza / cos ϕ		0,68/0,99	0,67/0,99	0,68/0,99
Rendimento		0,79	0,77	0,81
Tensione secondaria a vuoto	V	59	59	59
Campo di regolazione	A	10 - 200	5 - 175	10 - 150
Corrente utilizzabile al (40°C)	A 100%	100	100	90
	A 60%	115	115	110
	A X%	200 (15%)	175 (20%)	150 (25%)
Fili	Ø mm	0,6 - 1,2	---	---
Bobina	Ø mm	200 max (300 opt.)	---	---
Norme di riferimento		EN 60974-1 • EN 60974-5 • EN 60974-10		
		S		
Grado di Protezione	IP	23 S		
Classe di isolamento		H		
Dimensioni	↗ mm	500		
	→ mm	220		
	↑ mm	425		
Peso	kg	16		



ACCESSORI

- Retrofit KIT per adattare bobine da 300 mm
- Carrello porta bombola

Questi generatori sono progettati per uso in ambiente industriale EMC (CISPR 11): classe A



ISO 9001: 2008