



NEW

GENERADOR PORTÁTIL MULTIPROCESO SINÉRGICO PARA SOLDADURA MIG/MAG, MMA Y TIG

Gran flexibilidad de empleo y portabilidad: éstas son las características del generador de soldadura multiproceso sinérgico de alimentación monofásica DIGISTAR 2000 PULSE.

Basado sobre la más moderna tecnología inverter IGBT con control digital, permite efectuar soldaduras de alta calidad en MIG/MAG y Pulse MIG sobre todos los materiales y en especial sobre el acero INOX, aluminio y chapa galvanizada, reduciendo al mínimo el trabajo de limpieza de proyecciones después de la soldadura.

DIGISTAR 2000 PULSE tiene la posibilidad de memorizar hasta 99 JOB personalizados, también garantizando óptimas prestaciones en la soldadura TIG con inicio tipo Lift y en la soldadura a electrodo (MMA).

Innovativo, versátil, ligero, fácil de transportar, simple de utilizar, DIGISTAR 2000 PULSE es un producto de alto nivel tecnológico absolutamente insustituible para todos los trabajos de mantenimiento interior y externa, en carrocería, agricultura y en las pequeñas intervenciones de carpintería ligera.

CC
CV

Inverter

DC
+ -

SYN

DIGITAL
888

- ▶ Multiproceso: MIG PULSE, MIG/MAG Sinérgico & Manual, MMA y TIG Lift
- ▶ Control digital de los parámetros de soldadura con curvas sinérgicas preindicadas según el tipo de material, gas y diámetro hilo utilizado.
- ▶ Simplicidad de utilización con fácil selección y llamada de los parámetros y los programas de soldadura
- ▶ Posibilidad de memorizar 99 programas personalizados de soldadura (JOB)
- ▶ Inversión de polaridad de serie para la soldadura de los más comunes hilos tubulares con y sin gas
- ▶ Conexión Euro centralizada para la antorcha
- ▶ Arrastre de hilo profesional
- ▶ Rodillo para 2 diámetros, sustituibles sin necesidad de herramientas
- ▶ ENERGY SAVING: ventilación del generador solo cuando es necesario
- ▶ Posibilidad de utilizar bobinas de hilo con Ø 300 mm gracias al Kit Retrofit (Optional).
- ▶ VRD - Voltage Reduction Device

PANEL DE CONTROL

- ▶ Voltímetro y Amperímetro digital con memorización del último valor y preindicación de los parámetros de soldadura
- ▶ Preindicación y regulación de: corriente, velocidad hilo, espesor pieza, programa, longitud del arco, tensión y inductancia electrónica.
- ▶ Modo de soldadura: 2T/4T, "Inicial y Crater", puntos y discontinuo

SOLDADURA MMA

- ▶ Arc Force regulable para la selección de la mejor característica dinámica del arco de soldadura
- ▶ Hot Start regulable para mejorar el inicio con electrodo particularmente difícil
- ▶ Función Antisticking para evitar el pegado del electrodo

SOLDADURA TIG

- ▶ Soldadura TIG en corriente continua mediante inicio tipo "Lift" que permite reducir al mínimo la incrustación de tungsteno y las marcas sobre la pieza a soldar





VISION.ARC es el innovador arco de soldadura generado por las instalaciones DIGISTAR 2000 PULSE-Anlage: un potente microprocesador controla de forma digital el proceso de soldadura, elaborando y modificando, en pocos segundos, más de 100 parámetros de soldadura.

Todo el proceso de soldadura está bajo control completamente, garantizando un arco extremadamente estable y preciso al cambiar las condiciones externas, incluso debidas al movimiento del soplete y a las irregularidades de las piezas que soldar.

VISION.ARC, asegura prestaciones excelentes, con una calidad de soldadura, imposible de obtener con los generadores tradicionales; todo esto se traduce en una más elevada velocidad de soldadura, mejor depósito de hilo, notable reducción de las salpicaduras y una menor dilatación térmica de las piezas soldadas.

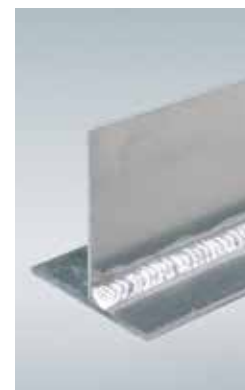
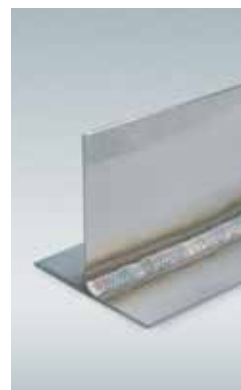


VISION.PULSE

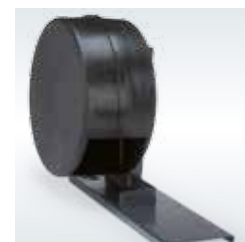
El nuevo VISION.PULSE optimiza los resultados de la soldadura pulsados tradicional, permitiendo de conseguir el clásico depósito, un impulso una gota, con un arco aún más corto.

Gracias a la veloz respuesta dinámica del control, VISION.PULSE modifica a tiempo real los parámetros, manteniendo un arco corto pero constantemente controlado.

Éste permite reducir la elevada aportación térmica, justo de la soldadura pulsada, con consiguiente reducción de las distorsiones, una mejoría del baño de fusión y un considerable aumento de la velocidad de soldadura.



DATOS TECNICOS		DIGISTAR 2000 PULSE		
		MIG/MAG	WIG	MMA
Alimentazione monofase 50/60 Hz	V ^{+15%} _{-15%}		230	
Potenza assorbita @ I ₂ Max	kVA	5,1	3,9	5,6
Fusibile ritardato (I ₂ @ 100%)	A	16	16	16
Fattore di Potenza / cos φ		0,68/0,99	0,67/0,99	0,68/0,99
Rendimento		0,79	0,77	0,81
Tensione secondaria a vuoto	V	59	59	59
Campo di regolazione	A	10 - 200	5 - 175	10 - 150
Corrente utilizzabile al (40°C)	A 100%	100	100	90
	A 60%	115	115	110
	A X%	200 (15%)	175 (20%)	150 (25%)
Fili	Ø mm	0,6 - 1,2	---	---
Bobina	Ø mm	200 max (300 opt.)	---	---
Norme di riferimento		EN 60974-1 • EN 60974-5 • EN 60974-10		
Grado di Protezione	IP		S	
Classe di isolamento			H	
Dimensioni	↗ mm		500	
	→ mm		220	
	↑ mm		425	
Peso	kg		16	



ACCESORIOS

- Kit retrofit para adaptar bobinas de 300 mm
- Carro porta botella de gas

Los generadores CEA están proyectados para el uso en ambiente industrial: EMC (CISPR 11) Clase A.

