

*Crafileria Lecchese*



La TRAFILERIA LECCHESI srl con un'esperienza pluriennale nel settore dei fili d'acciaio ha raggiunto un livello di qualità del prodotto e del servizio tale da essere qualificata quale fornitore privilegiato da molti utilizzatori:

La gamma di produzione comprende i seguenti tipi di fili:

- fili per molle meccaniche
- fili per funi
- fili per guaine spiralate
- fili per vibrovagli
- fili per rivetti e raggi
- fili per armatura tubi

La fabbricazione dei nostri prodotti, attraverso l'utilizzo di vergelle di alta qualità, personale specializzato e l'applicazione di opportune procedure e collaudi durante ogni fase della lavorazione, ha raggiunto la certificazione secondo la norma UNI EN ISO 9001/2000 come da certificato D.N.V. 00696 - 95 - AQ - MIL - SINCERT del 05/12/01.

Siamo inoltre in grado di fornire prodotti in accordo con le più importanti Norme Europee come EN - DIN - BS

TRAFILERIA LECCHESI srl, boasting of many years experience in the steel wire industry, has reached a high level of quality in terms of product and service such as to be classed as the preferred supplier by many users.

The manufacturing programme includes the following types of wire:

- mechanical spring wire
- wire for ropes
- wire for spiral-wound reinforced sheaths
- wire for vibrating screens
- wire for rivets and spokes
- wire for hose armouring

Thanks to the use of high quality rod and specialized personnel as well as the application of appropriate procedures and tests during each phase of the wire working, the manufacturing system of our products has been certified to UNI EN ISO 9001/2000 as testified by D.N.V. Certificate 00696 - 95 - AQ - MIL - SINCERT dated 05/12/01.

Furthermore we are also able to supply products in accordance with the more important European Standards such as EN - DIN - BS

Forté de ses nombreuses années d'expérience dans le domaine des fils d'acier, Trafilera Lecchese srl a atteint un niveau de qualité en termes de produit et de service qui lui permet de se présenter comme le fournisseur privilégié de plusieurs utilisateurs.

La production de TRAFILERIA LECCHESI comprend les gammes de fils suivantes:

- fils pour ressorts mécaniques
- fils pour câbles
- fils pour gaines spiralées
- fils pour cribles vibreurs
- fils pour rivets et rayons
- fils pour armatures de tuyaux.

Grâce au recours à des fils machine de haute qualité, à du personnel spécialisé et à la mise en place de procédures et d'essais à chaque étape de la production, le système de fabrication de nos produits s'est vu attribuer la certification selon la norme UNI EN ISO 9001/2000, telle que certifiée par D.N.V. 0696-95-AQ-MIL - SINCERT du 05/12/01.

Nous sommes par ailleurs à même de livrer des produits conformes aux principales normes européennes EN - DIN - BS

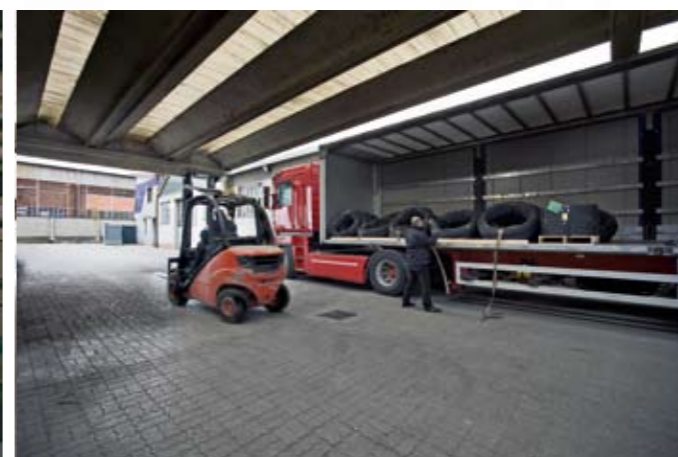
Aufgrund des dank der mehrjährigen Erfahrung im Bereich Stahldrähte erreichten Qualitätsstandards in puncto Produkt und Service konnte sich das Unternehmen TRAFILERIA LECCHESI S.r.l. als bevorzugter Partner zahlreicher Kunden behaupten.

Die Produktpalette umfasst folgende Drähte:

- Drähte für mechanische Federn
- Drähte für Seile
- Drähte für Knickschutzspiralen
- Drähte für Vibrationsiebe
- Drähte für Nieten und Speichen
- Drähte für Schlaucharmierung

Dank der Verwendung qualitativ hochwertiger Walzdrähte, des Einsatzes von Fachpersonal und der Anwendung angemessener Fertigungs- und Prüfverfahren in jeder Phase der Verarbeitung wurde das Herstellungssystem nach UNI EN ISO 9001/2000 zertifiziert, siehe Bescheinigung D.N.V. 00696 - 95 - AQ - MIL - SINCERT vom 05.12.01.

Zudem sind wir in der Lage, Produkte nach den wichtigsten europäischen Standards EN - DIN - BS zu liefern.







### FILO PER MOLLE MECCANICHE

I fili per molle meccaniche sono ottenuti da vergelle di prima qualità rispondenti alla Norma UNI EN 10016-4

La nostra produzione comprende fili fosfatati e zincati nella gamma di DIAMETRI:

#### FILO FOSFATATI:

da Ø mm 0.40 a Ø mm 15.00

#### FILO ZINCATI:

da Ø mm 0.40 a Ø mm 12.00

#### FILO CON RIVESTIMENTO ZINCO-ALLUMINIO:

da Ø mm 0.80 a Ø mm 4.00

Le caratteristiche meccaniche e le tolleranze dimensionali standard sono conformi alle norme UNI EN 10270- 1 e BS 5216.

Forniture con caratteristiche particolari sono disponibili attraverso accordi con i clienti.

#### COLLAUDI E CERTIFICAZIONI:

I collaudi sono condotti in ottemperanza alla norma sopracitata. Ogni fornitura è accompagnata da un certificato di collaudo in accordo con EN 10204/04 Type 3.1 riportante le seguenti indicazioni:

- Qualità del filo
- Dimensione
- Resistenza del filo
- Risultato delle prove richieste
- Composizione chimica

I fili per molle meccaniche sono forniti in tutte le confezioni riportate sulla tabella allegata e sono identificati da apposito cartellino riportante:

- Qualità
- Diametro
- Resistenza di classe
- N° colata
- N° di ordine interno
- Rif. Cliente

### MECHANICAL SPRING WIRE

The mechanical spring wires are produced from high quality rod complying with UNI EN 10016-4

Our production includes phosphated and galvanized wires in the following DIAMETER range:

PHOSPHATED WIRES: from dia. 0.40 mm to dia. 15.00 mm

GALVANIZED WIRES: from dia. 0.40 mm to dia. 12.00 mm

ZINC-ALUMINIUM COATED WIRES: from dia. 0.80 mm to dia. 4.00 mm.

The mechanical properties and standard dimensional tolerances comply with UNI EN 10270- 1 and BS 5216.

However it is possible to supply products with special characteristics subject to agreement with customers.

#### TESTING AND CERTIFICATION:

Testing is carried out in compliance with the above mentioned standards. Each supply is accompanied by a test certificate according to EN 10204/04 Type 3.1 giving the following information:

- Quality of the wire
- Size
- Tensile strength of the wire
- Results of the tests requested
- Chemical composition

The mechanical spring wires are supplied in all types of packaging as specified in the enclosed table and they are identified by a special tag stating:

- Quality
- Diameter
- Tensile strength of class
- Heat N°
- Internal order N°
- Customer ref.

### FIL ACIER A RESSORTS MECANIKES

Les fils pour ressorts mécaniques sont produits avec du fil machine de haute qualité conforme à la norme UNI EN 10016-4

La production de TRAFILERIA LECHESE comprend des fils bondés et galvanisés dans la gamme de DIAMÈTRES suivants;

FIL BONDERISE: de Ø 0.40 mm à Ø 15.00 mm

FIL GALVANISE: de Ø 0.40 mm à Ø 12.00 mm

FILS AVEC REVETEMENT ZINC - ALUMINIUM: de Ø 0.80 mm à Ø 4.00 mm

Les caractéristiques mécaniques et les tolérances dimensionnelles standard sont conformes aux normes UNI -EN 10270- 1 et BS 5216.

Il est entendu que l'entreprise, sur demande, peut fournir des fils avec des caractéristiques particulières.

#### ESSAIS ET CERTIFICATS DE RECEPTION:

Les essais sont effectués suivant les règles susmentionnées. Chaque livraison est accompagnée d'un certificat de réception selon la norme EN 10204/04 Type 3.1 comportant les indications suivantes :

- Qualité du fil
- Dimension
- Résistance du fil
- Résultats des essais requis
- Composition chimique

Le conditionnement des fils pour ressorts mécaniques est mentionné sur le tableau ci-joint et chaque livraison est identifiée par une étiquette précisant les éléments suivants:

- Qualité
- Diamètre
- Résistance de classe
- Numéro de coulée
- Numéro de commande interne
- Réf. client

### STAHLDRAHT FÜR MECHANISCHE FEDERN

Zur Herstellung der Drähte für mechanische Federn werden Walzdrähte der Spitzenqualität nach UNI EN 10016-4 verwendet.

Unsere Produktpalette umfasst phosphatierte und verzinkte Drähte in folgenden DURCHMESSERN:

PHOSPHATIERTE DRÄHTE: von 0.40 mm bis 15.00 mm Durchmesser

VERZINKTE DRÄHTE: von 0.40 mm bis 12.00 mm Durchmesser

DRÄHTE MIT ZINK-ALUMINIUM-BESCHICHTUNG: von 0.80 mm bis 4.00 mm Durchmesser

Die mechanischen Eigenschaften und die Standard-Maßtoleranzen entsprechen den Normen UNI EN 10270-1 und BS 5216. Nach Vereinbarung mit den Kunden sind Drähte mit besonderen Eigenschaften erhältlich.

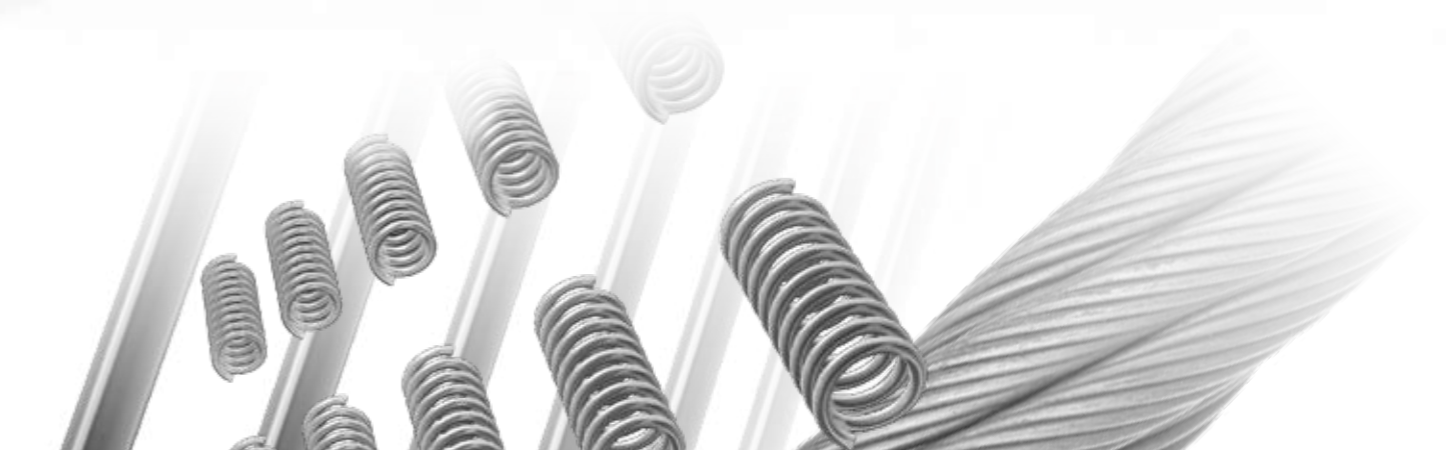
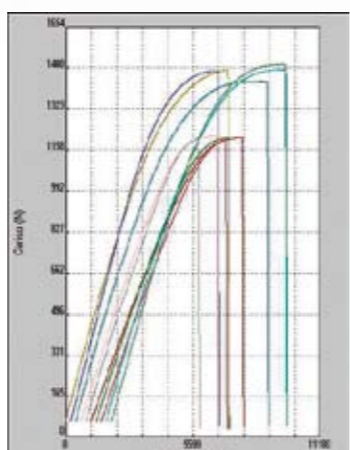
#### PRÜFUNGEN UND PRÜFBESCHEINIGUNGEN:

Die Prüfungen werden nach den o.g. Normen durchgeführt. Jede Lieferung ist mit einem Abnahmeprüfzeugnis nach EN 10204/04 Type 3.1 mit folgenden Angaben versehen:

- Drahtsorte
- Drahtmaße
- Drahtzugfestigkeit
- Ergebnis der geforderten Prüfungen
- Chemische Zusammensetzung

Die Drähte für mechanische Federn werden in allen Packmaßen laut beiliegender Tabelle geliefert und sind durch ein entsprechendes Kärtchen mit folgenden Angaben gekennzeichnet:

- Drahtsorte
- Durchmesser
- Zugfestigkeit nach Klasse
- Gussnummer
- Interne Auftragsnummer
- Kundennummer






Confezione Packaging Conditionnement Lieferformen	Interno Inner Interieur Innenring	Esterno Outer Exterieur Außenring	H	Peso Weight Poids Gewicht	Filo Wire Fil Draht
	Ø mm	Ø mm	mm	kg	Ø mm

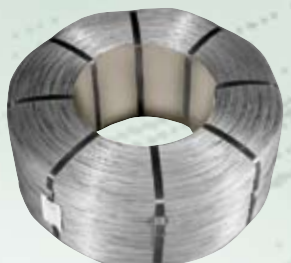
**MATASSE DI FABBRICAZIONE \_ MILL COILS \_ BOTTE DE FABRICATION \_ FABRIKATIONS-RING**

	220	400		20 / 25	0.40 ÷ 0.55
	300	500		50	0.60 ÷ 1.10
	500	700		100 / 200	1.20 ÷ 2.00
	550	900		200 / 300	2.10 ÷ 3.10
	600	950		300	3.20 ÷ 4.70
	700	1100		600	4.80 ÷ 8.40
	800	1400		600 / 900	8.50 ÷ 15.00

**ASPI \_ FORMERS \_ PANIER \_ KRONENSTÖCKE**

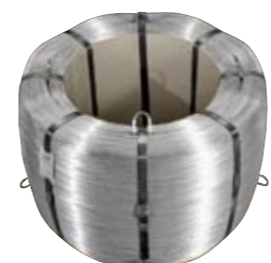
	500	970	1200 max	1500 max	1.80 ÷ 3.10
	560	1000	1200 max	1500 max	3.20 ÷ 4.70
	660	1200	1400 max	1500 max	4.80 ÷ 9.00

**BOBINE TIPO Z2 \_ SPOOLS TYPE Z2 \_ BOBINE TRACANNÉE Z2 \_ SPULE Z2**


	355	750	280	400 / 450	0.80 ÷ 2.50
---	-----	-----	-----	-----------	-------------

Confezione Packaging Conditionnement Lieferformen	Interno Inner Interieur Innenring	Esterno Outer Exterieur Außenring	H	Peso Weight Poids Gewicht	Filo Wire Fil Draht
	Ø mm	Ø mm	mm	kg	Ø mm


**BOBINE TIPO Z3 \_ SPOOLS TYPE Z3 \_ BOBINE TRACANNÉE Z3 \_ SPULE Z3**

	500	900	500	700 / 1200	1.50 ÷ 3.70
---	-----	-----	-----	------------	-------------


**ROCCHETTI METALLICI FL 760 \_ METAL REELS FL 760 \_ BOBINE MÉTALLIQUE FL 760 \_ METALLSPULEN FL 760**

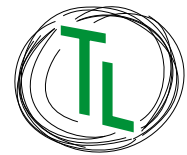
	410	760	350	500 max	0.80 ÷ 2.50
--	-----	-----	-----	---------	-------------

**BOBINE TIPO 1250 \_ SPOOLS TYPE 1250 \_ BOBINE TYPE 1250 \_ SPULE ART. 1250**

	760	1200	500	1000 / 1500	3.50 ÷ 6.00
---	-----	------	-----	-------------	-------------

**BOBINE TIPO 1500 \_ SPOOLS TYPE 1500 \_ BOBINE TYPE 1500 \_ SPULE ART. 1500**

	900	1350	500	1000 / 3000	6.50 ÷ 12.00
---	-----	------	-----	-------------	--------------



*Trafileria Lecchese*

Trafileria Lecchese S. r. l.  
via Campagnola 37, 39  
23854 Olginate LC Italia

tel +39.0341.652022  
fax +39.0341.682994  
[www.trafilerialecchese.it](http://www.trafilerialecchese.it)  
[tl@trafilerialecchese.it](mailto:tl@trafilerialecchese.it)

