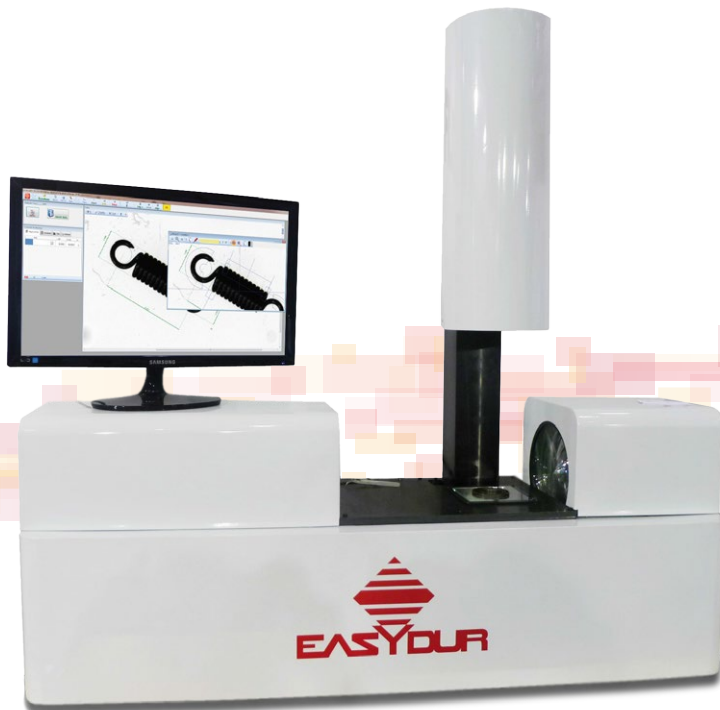


“Die Geometrie par excellence”

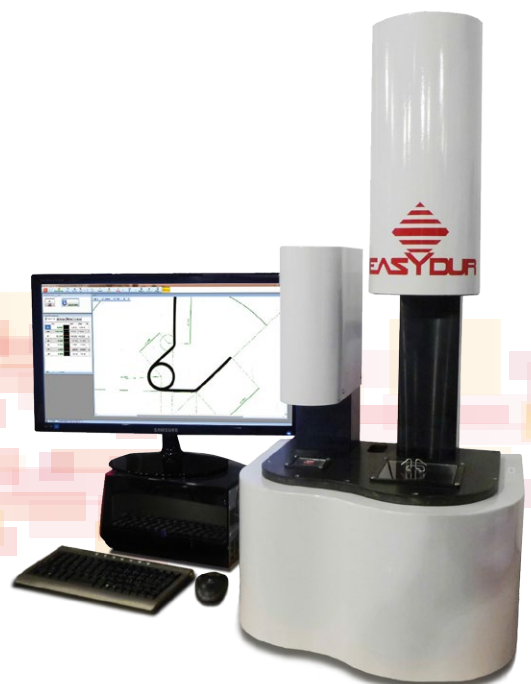
MULTIVISION II hat dieselben Funktionen eines klassischen Profilprojektors mit dem Vorteil dass man augenblicklich alle gewünschten Maße erhält.

- an **Bord der Maschine** zur 100%-igen Kontrolle der Produktion
- in einer **Struktur** für die Werkbank anstelle eines Profilprojektors

MULTIVISION II ist in den Ausführungen mit 1 bis 3 Kameras und kundenspezifischen Blickfelder erhältlich.



MULTIVISION II VH
(2 Kameras, horizontal und vertikal)



MULTIVISION II V2
(2 vertikale Kameras mit kleinem und großem Blickfeld)

Ideal für **dreidimensionale Messungen**, wie bei Druck-, Torsion- und Zugverfedern sowie wie für verschiedene Profile. Das Gerät besteht aus:

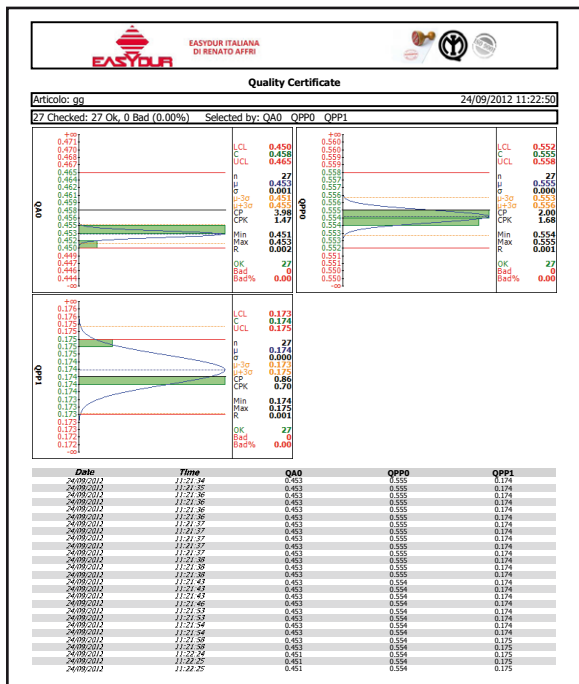
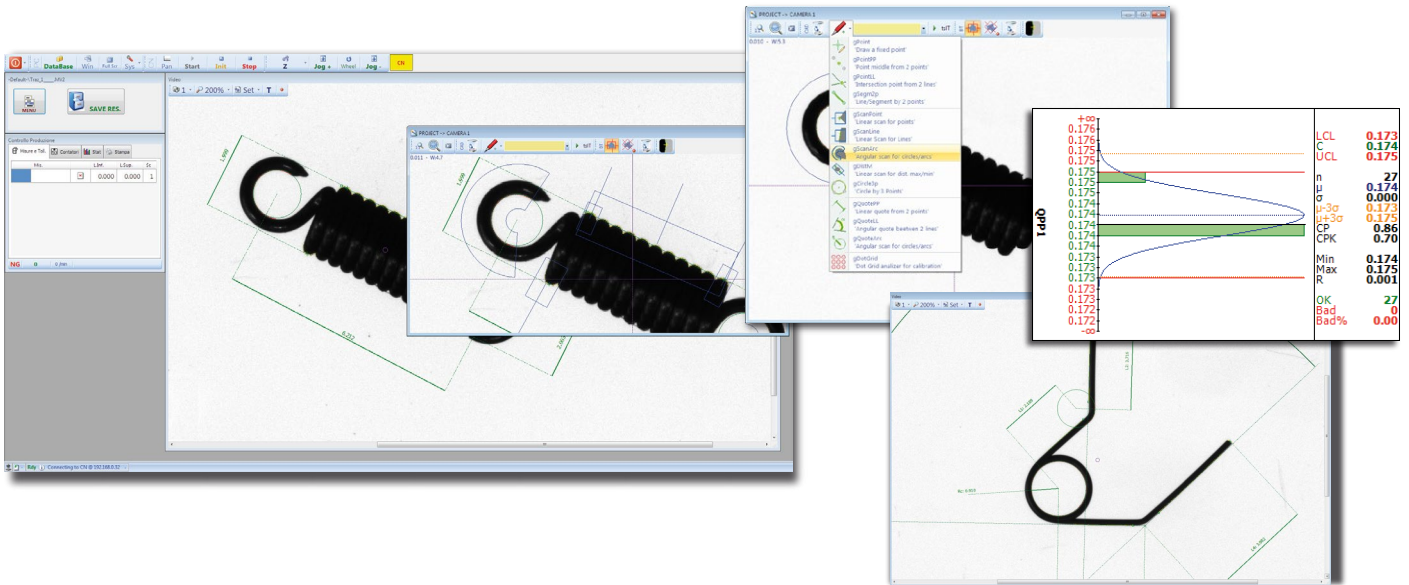
- einem Computer mit Monitor zu 23“, Software EASYDUR zur Bildanalyse mit Betriebssystem Windows 7, das 1 bis 3 Kameras verwalten kann.
- 1-3 Kameras und telezentrische Objektive
- 1-3 Lichtquellen zum Ablesen des Profils

“Erkennung und Selbstausrichtung des Werkstücks”

Es handelt sich um ein offenes und vollständig programmierbares System, da es nicht an eine feste Zeichnung gebunden, sondern in der Lage ist, jedes Profil - das von den verschiedenen Kameras aufgenommen wird - automatisch zu messen. Über die Funktion **Block Tracker**, errechnet die Software am ersten gemessenen Muster den Schwerpunkt und lernt die Daten der Werkstückrotation um 360°, so dass der Bediener die nachfolgenden Muster nicht mehr positionieren muss. Das Programm ist mit einer Datenbank voller geometrischen Anweisungen zur Suche nach Punkten, Linien und Kreisen versehen, was auch die Bewertung von Abständen, Winkeln, Kurven usw. ermöglicht.

“CAD-Style Planung”

Genau wie in einer CAD-Umgebung zeichnet der Bediener die Punkte, Linien, Bögen usw. Der Vorgang ist daher völlig unabhängig von der schweren, auf Tabellen und Funktionszeilen gestützten Interpretation des Programms. Es genügt die geometrischen Elemente zu zeichnen. Ein Archiv ist vorgesehen, um die Programme und Ergebnisse zu speichern. Die Statistik wird in Realzeit erstellt. Für jede Messung stehen folgende Parameter zur Verfügung: Mittel, Sigma, CP, CPK, Glockenkurve, Histogramm. Die Daten und die graphische Darstellung werden kontinuierlich für jedes Werkstück aktualisiert und zeigen, welche Eigenschaften kritisch sind.



“Schnelle und genaue Bildanalyse”

Die Bildanalyse ist vollständig von EASYDUR entwickelt worden und hat eine Auflösung von 0,1 Pixel.

Die Suche nach den linearen und radialen Umrissen ist zusätzlich verbessert worden.

Das Gerät hat auf einem Blickfeld von 60/70 mm eine Auflösung von 0,01 mm und auf kleinen Feldern (6 mm) eine Auflösung von 0,001 mm.

Bei den Kameras handelt es sich um digitale Kameras mit Bus FireWire, CCD-Sensor, äußerst niedrige Bildaufnahmegewindigkeit, was, besonders an Bord der Maschine, auch die Messung von sich bewegenden oder vibrierenden Teilen ermöglicht. Die Auflösungen der Kameras liegen 0,3 MPix und 5 MPix.

MOD. STANDARD (VH und V2) *	BLICKFELD	AUFLÖSUNG	MIN. MESSBARE STÄRKE
MULTIVISION II - 25	25X19 mm	≈ 0.005 mm	≈ 0.1 mm
MULTIVISION II - 64	64X48 mm	≈ 0.01 mm	≈ 0.2 mm
MULTIVISION II - 110	110X85 mm	≈ 0.01 mm	≈ 0.2 mm
MULTIVISION II - 200	192X144 mm	≈ 0.02 mm	≈ 0.4 mm

* MULTIVISION II kann nach Kundenwunsch hergestellt werden.

