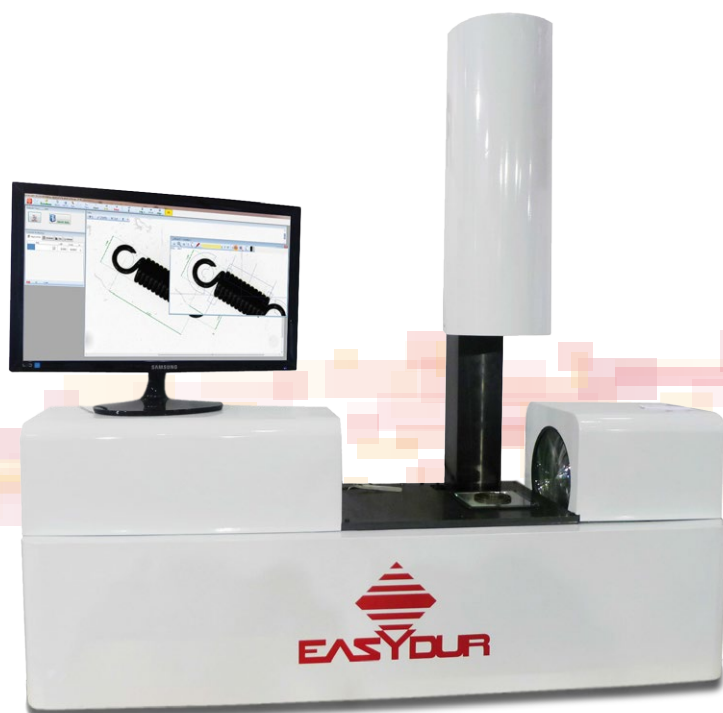


“La géométrie par excellence ”

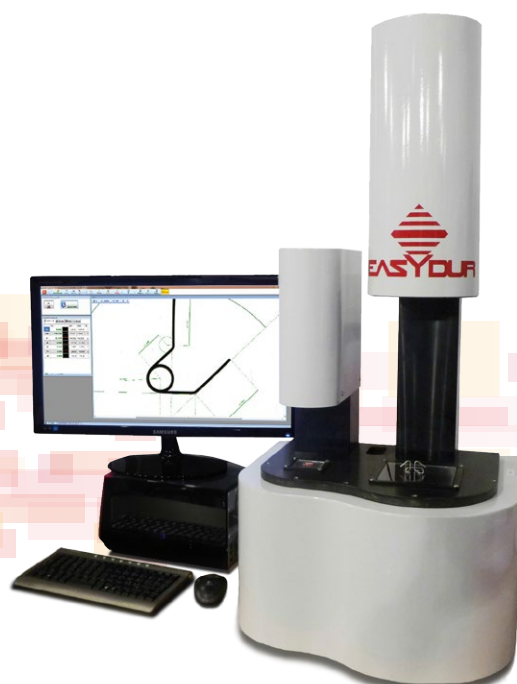
MULTIVISION II, a les mêmes fonctionnalités qu'un projecteur de profils classique, mais avec le grand avantage d'obtenir en un instant toutes les mesures programmées ; il peut être utilisé :

- à bord de la machine, pour le contrôle à 100 % de la production
- dans une structure à placer su banc, à la place du projecteur de profil

MULTIVISION II est disponible en version de 1 à 3 caméras et les champs visuels peuvent être personnalisés.



MULTIVISION II VH
(2 caméras, horizontale et verticale)



MULTIVISION II V2
(2 caméras verticales avec petit et grand champ visuel)

Idéal pour les **mesures tridimensionnelles**, par exemple pour les ressorts de compression, torsion, traction et différents profils. L'instrument comprend :

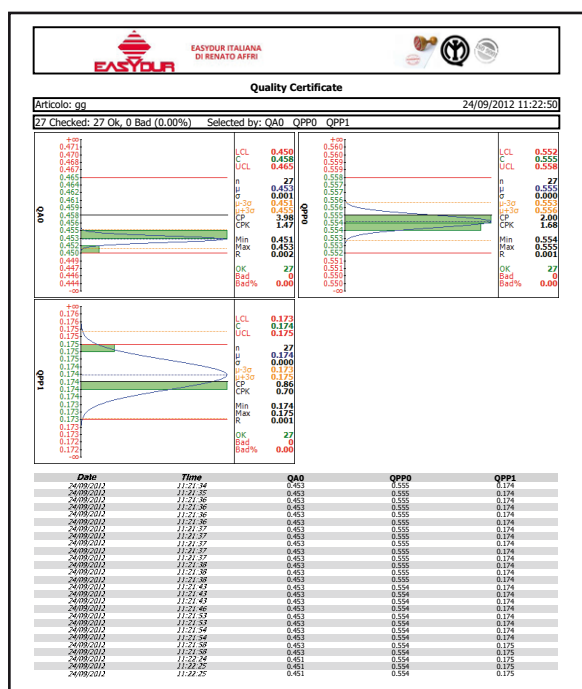
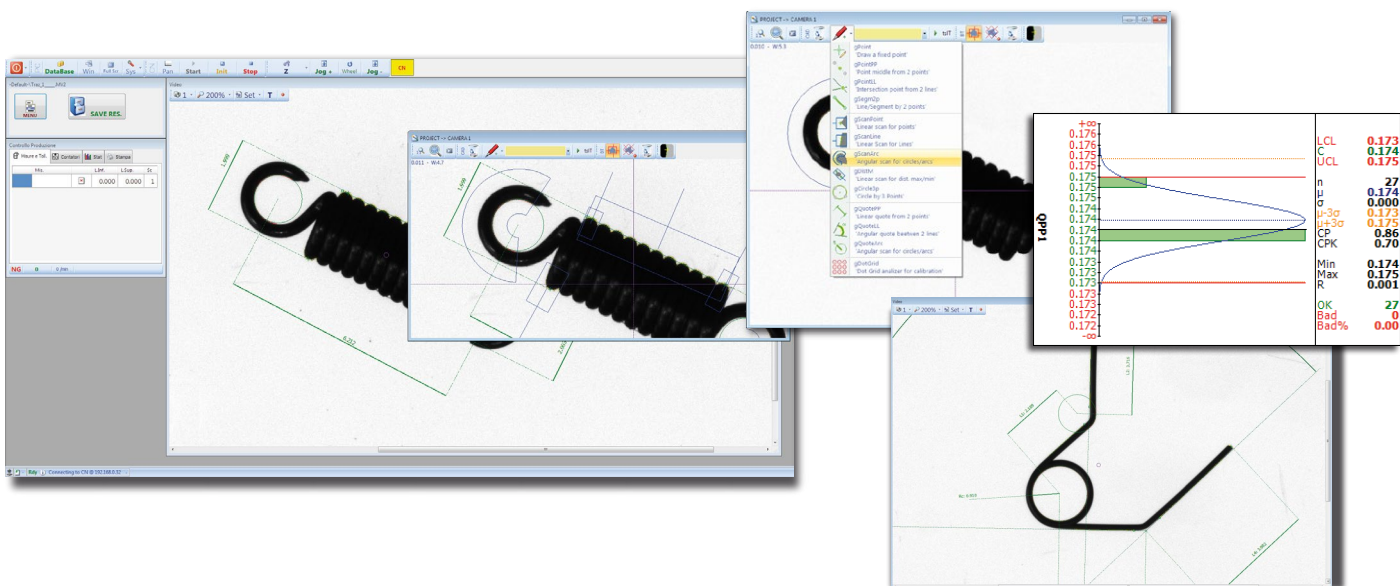
- un ordinateur avec écran de 23", logiciel d'analyses d'image EASYDUR basé sur Windows 7, en mesure de gérer de 1 à 3 caméras
- 1-3 caméras et leurs télécentriques respectifs
- 1-3 éclaireurs pour la lecture du profil

“Identification et auto-alignement de la pièce ”

Le système est très ouvert et complètement programmable puisqu'il n'est pas lié à un dessin fixe, en effet il est en **mesure de reconnaître et mesurer automatiquement** n'importe quelle forme focalisée par les caméras. Grâce à la fonction **Block Tracker**, le logiciel calcule le barycentre sur le premier échantillon étalon mesuré et saisit les données de rotation de la pièce sur 360°, **de sorte que l'opérateur ne doit jamais repositionner** les échantillons successifs. Le programme a une riche base de données d'instructions géométriques pour la recherche de points, lignes, cercles, permettant ainsi l'évaluation de distances, angles, rayons de pli etc.

“Conception Style CAO ”

Tout comme en environnement CAO, l'opérateur dessine graphiquement des points, des lignes, des arcs, etc.), plus aucun problème d'interprétation difficile du programme basé sur le tableau ou les lignes fonction, il suffit de dessiner les éléments géométriques. Bien sûr il y a une archive pour mémoriser programmes et résultats. La statistique est effectuée en temps réel et pourra être obtenue pour chaque mesure relevée : Moyenne, Sigma, CP, Cpk, Courbe de Gauss, Histogramme. Les données et les graphiques mis à jour constamment pièce par pièce permettant de comprendre quelles sont les caractéristiques les plus critiques.



“Analyse de image rapide et précise ”

L'analyse de l'image est entièrement développée par EASYDUR et atteint la résolution de 0.1 pixels.

Les recherches des pourtours linéaires et radiaux sont développées.

Sur un champ de vision de 60/70 mm l'instrument a une résolution de 0.01 mm et de 0.001 mm sur les petits champs (6 mm). Les caméras sont numériques sur bus FireWire, avec un capteur de type CCD, les délais de prise de la photo sont très courts et permettent donc, surtout à bord de la machine, de mesurer les objets en mouvement ou vibrants.

Les résolutions des caméras vont de 0.3 MPix à 5 MPix.

MOD STANDARD (VH ET V2)*	CHAMP DE VISION	RÉSOLUTION	ÉPAISSEUR MIN. MESURABLE
MULTIVISION II - 25	25X19 mm	≈ 0.005 mm	≈ 0.1 mm
MULTIVISION II - 64	64X48 mm	≈ 0.01 mm	≈ 0.2 mm
MULTIVISION II - 110	110X85 mm	≈ 0.01 mm	≈ 0.2 mm
MULTIVISION II - 200	192X144 mm	≈ 0.02 mm	≈ 0.4 mm

* MULTIVISION II peut être personnalisé selon les exigences du client.