

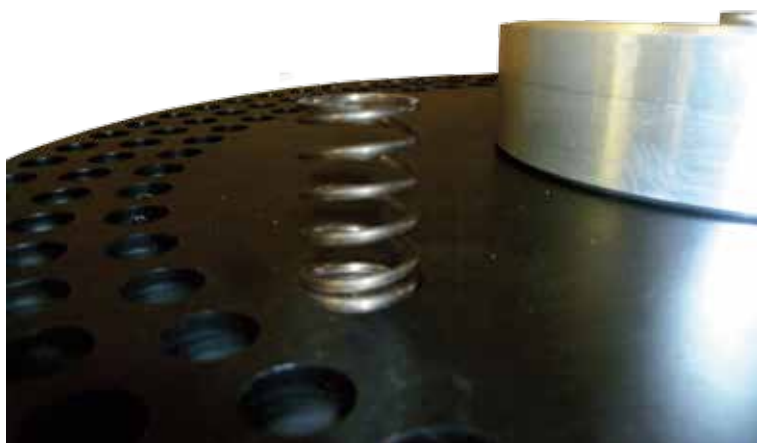
« Instrument pour la recherche des défauts de meulage sur ressorts »

Système breveté à deux caméras montées sur les meuleuses pour détecter les défauts de meulage sur les extrémités supérieures et inférieures des ressorts. L'installation peut aussi être utilisée pour des essais hors ligne.

CARACTÉRISTIQUES

Le système est en mesure de reconnaître les défauts de l'extrémité qu'elle soit pliée vers l'intérieur ou vers l'extérieur grâce à deux caméras, une positionnée au-dessus du disque tournant et l'autre sous le disque lui-même.

L'instrument est en outre équipé d'un trieur à deux voies pour séparer les bons ressorts des mauvais et peut analyser jusqu'à 6000 ressorts/heure.



Disque tournant

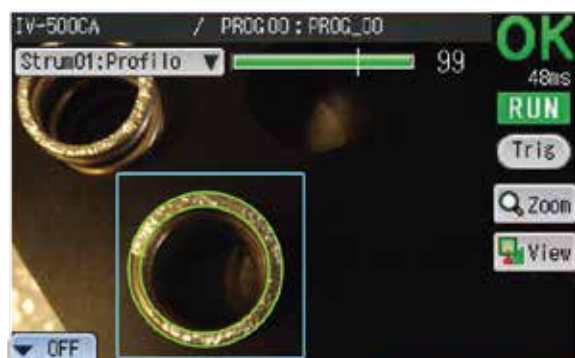


Multivision GRIND

LOGICIEL

Les programmes de travail sont contrôlés par deux écrans tactiles (un pour chaque caméra). Le logiciel permet de programmer les tolérances, la configuration des ROI d'analyses, la création de programmes personnalisés et la mémorisation des statistiques. Il fournit également des indications claires et immédiates sur l'état du ressort.

Ressort supérieur



Ressort inférieur

