

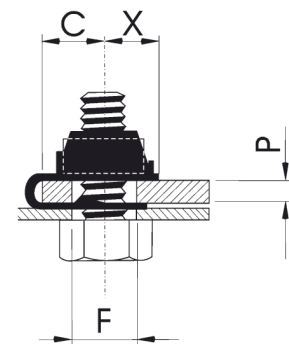
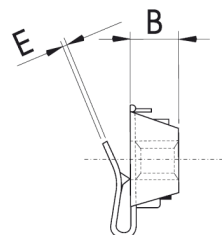
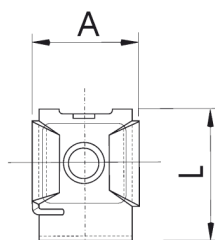


**MATERIALI:**

Gabbia: ACC. C 67 S UNI EN 10132-4  
Dado: ACC CL6 FOSF. NERO

**MATERIALS:**

Cage: CARBON STEEL. C 67S UNI EN 10132-4 BLACK PHOSPATED  
Nuts: STEEL CL6 BLACK PH



Ø Diametro Vite Screw Diameter	P Spessore lamiera Sheet thickness	Riferimento Reference	L	A	B	X	C max	E	Foro Hole
M4	0,5 - 1,1	7104-A	15,8	11,7	6,4	7	7,3	0,6	7
	1,2 - 1,8	7104-B	15,6				6,8		
	1,9 - 2,5	7104-C	15,5				6,4		
M5	0,5 - 1,1	7105-A	15,8	11,7	6,4	7	7,3	0,6	7
	1,2 - 1,8	7105-B	15,6				6,8		
	1,9 - 2,5	7105-C	15,5				6,4		
M6	0,5 - 1,1	7106-A	15,8	11,7	6,4	7	7,3	0,6	7
	1,2 - 1,8	7106-B	15,6				6,8		
	1,9 - 2,5	7106-C	15,5				6,4		

