

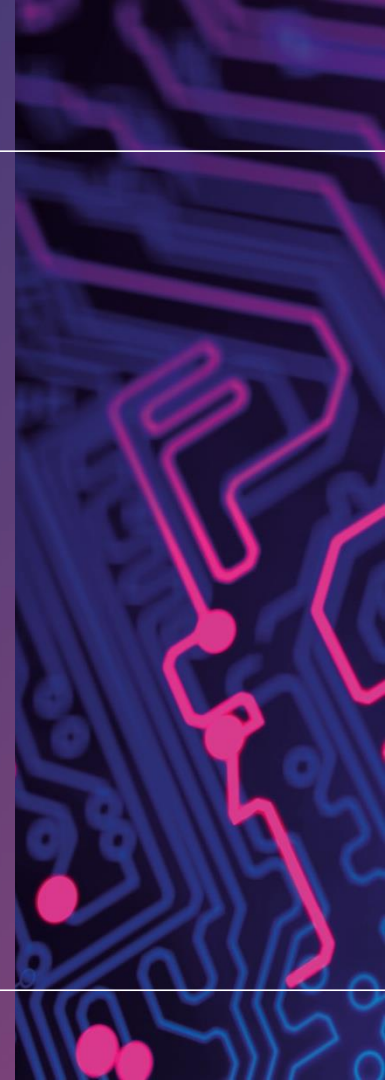
Reglamento Europeo de Inteligencia Artificial

Alfabetización y prácticas de IA prohibidas



Aplicables desde el 2 febrero 2025

Alfabetización





Tanto los **proveedores** como los **responsables del despliegue** de sistemas de IA deberán implementar **medidas para garantizar un nivel suficiente de conocimientos de IA de su personal.**

OBLIGACIÓN



Desarrolladores
Distribuidores
Fabricantes

Cualquier
empresa usuaria
de sistemas de
IA



OBLIGADOS



1) Identificar qué sistemas de IA estén desarrollando e implementando.

2) Evaluar las necesidades de alfabetización en IA.

3) Diseñar un programa de formación efectivo.

4) Garantizar una supervisión adecuada.

Para ello deberán:

Ejemplos de Prácticas de IA que están prohibidas en la Unión Europea



1. Sistemas IA diseñados para modificar el comportamiento de las personas de manera encubierta (IA subliminal)

- **EJEMPLO:** Un agente virtual que adopta un tono de voz y conversación para inducir respuestas emocionales en los usuarios a los efectos de que contraten servicios innecesarios.

2) Explotación de vulnerabilidades de un colectivo debido a su edad, situación económica y/o condición social

- **EJEMPLO:** Un sistema de IA que reconoce discapacitados mentales para que tomen decisiones perjudiciales como comprar productos que prometen beneficios irreales para la salud mental.





3. Puntuación a las personas según su comportamiento social para otorgarles o restringirles oportunidades

- **EJEMPLO:** Un sistema de IA de un banco que ofrece hipotecas asigna puntuaciones a sus clientes según con quién interactúan en internet y redes sociales, así como según su estilo de vida para aceptar o rechazar la concesión de la hipoteca.

4. Predicción de delitos en base a las características personales (y no en base a pruebas concretas)

- **EJEMPLO:** Una empresa instala un sistema de IA con videovigilancia que identifica como "potencial delincuente" a una persona en base a su forma de caminar o su vestimenta.





5. Bases de datos de reconocimiento facial con extracción masiva de imágenes

- **EJEMPLO:** Una empresa que entrena su IA con imágenes extraídas de forma masiva de páginas webs y redes sociales sin permiso de los usuarios.

6. Inferencia de emociones en el entorno laboral

- **EJEMPLO:** El uso de cámaras web y sistemas de reconocimiento de voz por parte de un centro de atención telefónica para hacer un seguimiento de las emociones de sus empleados, y ello se comunica al departamento de RRHH y vinculándolo a evaluaciones de rendimiento. (No aplica cuando el uso del sistema sea por razones médicas o de seguridad).





7. Clasificación biométrica para deducir raza, religión u orientación sexual

- **EJEMPLO:** Un sistema de IA de categorización biométrica que deduce la orientación religiosa de un individuo a partir de sus tatuajes o su rostro y asignarles niveles de riesgo.

8. Uso de biometría en tiempo real en espacios públicos sin una justificación legal

- **EJEMPLO:** Un museo, mediante un sistema de reconocimiento facial con IA, no permite el acceso a visitantes que han escrito reseñas negativas en redes sociales.



Las obligaciones de alfabetización y la prohibición de las citadas prácticas de IA son aplicables desde el 2 de febrero de 2025.

Las empresas que desarrollan y/o comercializan sistemas de Inteligencia Artificial (IA), deben cumplir con las obligaciones del Reglamento de Inteligencia Artificial.

Si tienes alguna duda, contáctanos:

Equipo TECH&DATA
marcom.spain@fieldfisher.es

fieldfisher