

Ölçümler

Sp1	-2,9 UNIT_CE
Sp2	-0,8 UNIT_CE

Parametreler

Emisyon	0.95
Yans. sic.	20 UNIT_CEL

Dış Ortam Sıcaklığı: 2 derece
Bina Isıtma Tipi: Kombi
Bina Dış Cephe Metraj: 2000m

15.02.2023 14:04:07

UNIT_CELSIUS
0,3

FLIR1994.jpg

FLIR C2

-6,1
720151257

15.02.2023 14:04:07



FLIR1994.jpg

FLIR C2

720151257

Rapor Özeti:

Termal görüntü, bina genelinde çok ciddi ısı kayıpları meydana geldiğini göstermektedir. Termal görüntüde gözlemlenen renk dağılımındaki sarı tonlarının yoğunluğu cephenin genelinde ciddi ısı kayıpları meydana geldiğini göstermektedir. Belirtilen alanlardaki en sıcak ve en soğuk kısımlar arasında 2,1 derece ısı farklılıkları olduğu gözlenmektedir. İdeal konfor koşullarına uygun olarak ortalama 21- 23 derece olması gereken sıcaklığı yakalanması için cephenizde ısı kayıplarının minimuma indirilmesi gerekmektedir.

BİRLİK APT

Ölçümler

Sp1	-0,8 UNIT_CE
Sp2	-2,9 UNIT_CE

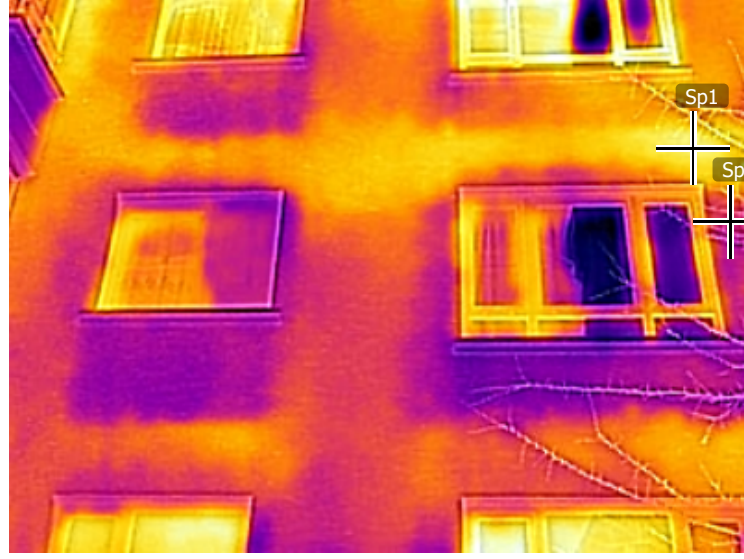
Parametreler

Emisyon	0.95
Yans. sic.	20 UNIT_CEL

Dış Ortam Sıcaklığı: 2 derece
Bina Isıtma Tipi: Kombi
Bina Dış Cephe Metraj: 2000m

15.02.2023 14:04:42

UNIT_CELSIUS
0,0



FLIR1998.jpg

FLIR C2

-6,2
720151257

15.02.2023 14:04:42



FLIR1998.jpg

FLIR C2

720151257

Rapor Özeti:

Termal görüntü, kolon ve kirişler başta olmak üzere, bina genelinde çok ciddi ısı kayıpları meydana geldiğini göstermektedir. Termal görüntüde gözlemlenen renk dağılımındaki sarı tonlarının özellikle kolon ve kirişlerdeki yoğunluğu cephenin genelinde ciddi ısı kayıpları meydana geldiğini göstermektedir.

Kolonlarda en sıcak ve en soğuk kısımlar arasında 2,1 derece ısı farklılıkları olduğu gözlenmektedir.

İdeal konfor koşullarına uygun olarak ortalama 21- 23 derece olması gereken sıcaklığı yakalanması için cephenizde ısı kayıplarının minimuma indirilmesi gerekmektedir.