

Spara
boken!

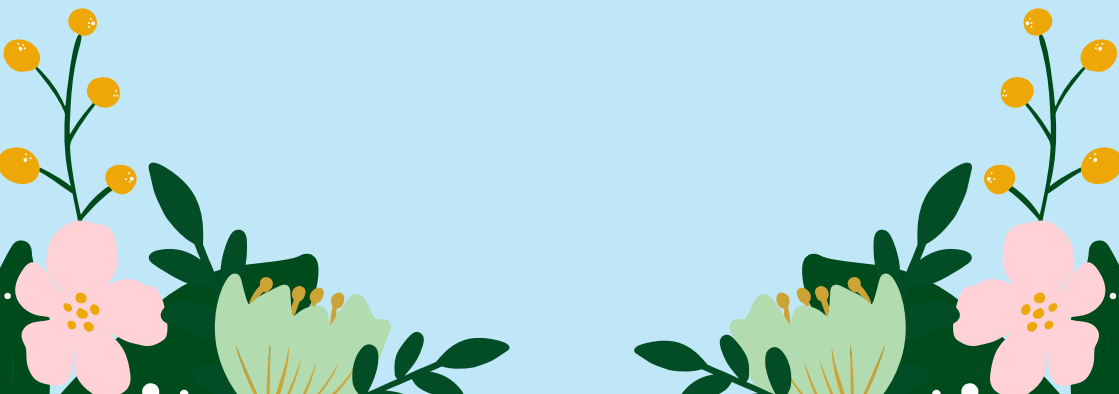


**FINSPÅNGS
TEKNISKA**



HEMKOLLEN

2020 Din handbok för en enklare vardag





Låt oss göra 2020 till Återvinningens År!

Vissa saker tar man för givet i ett modernt samhälle. Till exempel rent och friskt vatten i kranen, smidig avfallshantering och pålitlig fjärrvärme. För att inte tala om trevliga utemiljöer och förnybar energi. Allt det här levererar vi på Finspångs Tekniska till boende och företag i kommunen. Och i allting vi gör, sätter vi hållbarhet främst. År 2020 har vi valt att utnämna till Återvinningens År, och vi hoppas att du vill vara med och återvinna tillsammans med oss. I den här lilla boken berättar vi om alla nyttor och möjligheter vi skapar för dig och ditt hushåll. Välkommen till Finspångs Tekniska.

Innehåll

Hemkollen – handbok och app som förenklar din vardag	4-5
Finspångs Tekniska – en naturlig del av livet i Finspång	6-7
VÅRA TJÄNSTER:	
AVFALL & ÅTERVINNING	8-19
FJÄRRVÄRME	20-21
VATTEN & AVLOPP	22-25
GATOR & UTEMILJÖ	26-29
FINSPONGSEL	30-31
Kundservice och digitala tjänster	32-33
Faktasamling	34-39

Vill du förenkla din vardag? Använd Hemkollen!

Vi vill att det ska vara enkelt för dig att ha koll på de tjänster som vi levererar till ditt hushåll varje dag. Därför har vi skapat Hemkollen. Dels i form av en app. Dels i form av handboken som du just nu läser.

Hemkollen App – alltid till hands!

När kommer sopbilen? Är det öppet på Sjömansäng? Varför grävs det på vår gata? Med Hemkollen app får du koll på flera saker som har stor betydelse i din vardag. Dessutom kan du få automatiska påminnelser som gör livet ännu enklare.

Smarta tjänster i Hemkollen App:

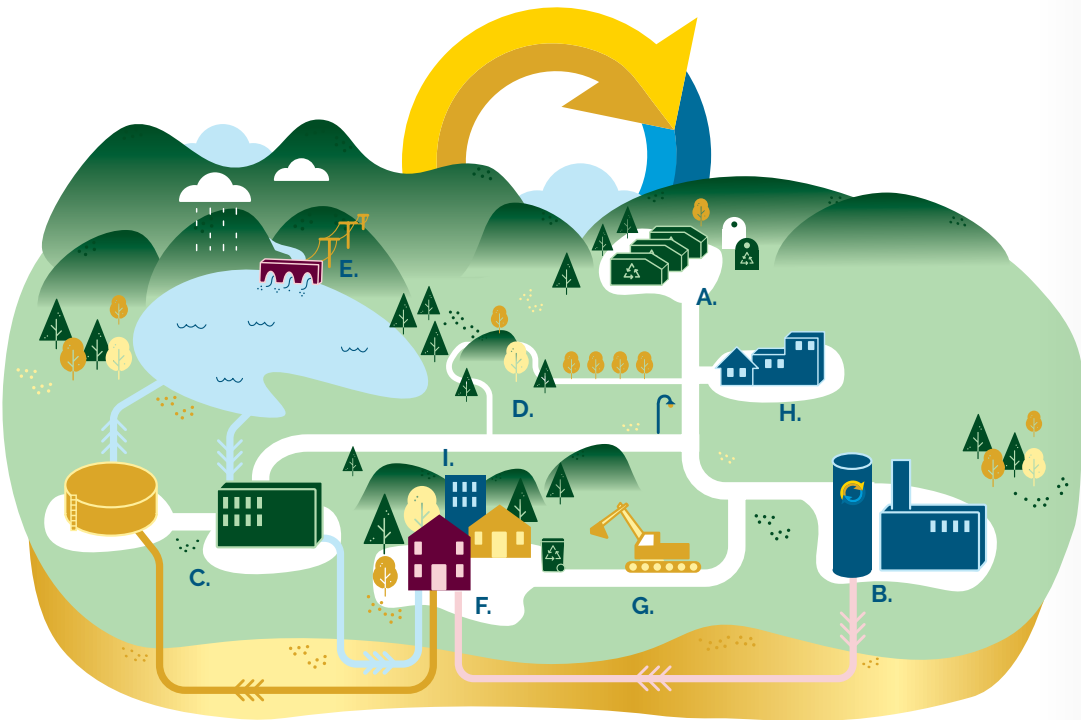
- **MINA SIDOR.** Snabb åtkomst till alla funktioner på din egen sida. Läs om Mina Sidor på sid 33.
- **SOPHÄMTNING.** Få notis i mobilen innan sopbilen kommer hem till dig.
- **ÅTERVINNINGSCENTRALEN.** Se när Sjömansäng ÅVC har öppet och hitta närmsta återvinningsstation.
- **SORTERINGSGUIDE.** Få en snabb överblick hur du sorterar rätt.
- **DRIFTINFORMATION.** Få notis i mobilen så fort en driftstörning publiceras.
- **NYHETER.** Läs de senaste nyheterna från Finspångs Tekniska.
- **KUNDSERVICE.** Öppettider och kontaktuppgifter.
- **VANLIGA FRÅGOR & SVAR.**

Hemkollen App finns tillgänglig både för Android och för Apple enheter. Sök efter Hemkollen eller Finspångs Tekniska.



Hemkollen Handbok – viktig information i smidigt format!

Det är viktigt att du ska kunna få information om dina tjänster på olika sätt. Inte bara digitalt. Därför har vi gjort Hemkollen Handbok som samlar vår grundläggande information, råd och regler i ett smidigt format. Sätt dig gärna i en bekväm fätölj och bläddra vidare. Och kom ihåg att spara handboken där det är lätt att hitta den. Trevlig läsning!



Finspångs Tekniska – en naturlig del av livet i Finspång

Finspångs Tekniska är det moderna miljöteknikföretaget som har kommunens uppdrag att leverera flera av de tjänster som är grundläggande, ja livsnödvändiga, i ditt vardagsliv. En viktig del av det uppdraget är att arbeta för ett hållbart kretslopp – idag och i framtiden. På bilden intill ser du vilka tjänster vi levererar och hur de skapar värde för dig och alla andra som bor och verkar i Finspångs kommun.

Finspångs Tekniska levererar tjänsterna som berikar din vardag

A. Avfall & återvinning

Sjömansäng, vår återvinningscentral, är hjärtat i återvinnings-systemet. Genom entreprenörer ser vi till att ditt hushållsavfall samlas in och återvinns. Läs mer på sid 8-19.

B. Fjärrvärme

Värmeverket omvandlar avfall, flis, spillvärme och bioolja avfall till energi som distribueras som värme till en mängd fastigheter i Finspångs tätort. Fjärrvärme är den smidigaste vägen till skön inomhuskomfort! Läs mer på sid 20-21.

C. Vatten & avlopp

Vatten är ditt viktigaste livsmedel. Därför lägger vi stor omsorg på att varje del av kretsloppet – ändå från avloppsreningsverken och hem till dina kranar – fungerar på ett tryggt och hållbart sätt. Läs mer på sid 22-25.

D. Gator & utemiljö

Finspångs Tekniska ansvarar för skötseln av kommunens gator och utemiljö. Med andra ord jobbar vi med både trivsel och säkerhet. För oss är välskött grönområden lika viktiga som halkfria vintervägar för både bil och cykel. Läs mer på sid 26-29.

E. FinspångsEL

Bryr du dig om vilken el du får i uttaget? Vill du satsa lokalt? Då ska du välja FinspångsEL från Finspångs Tekniska – 100% förnybar el och 100% personlig service. Och det finns ännu fler fördelar. Läs mer på sid 30-31.

F. Nät

Vi ansvarar för att alla ledningar för vatten, avlopp och fjärrvärme i kommunen underhålls och utvecklas för framtida behov i en växande kommun.

G. Entreprenad

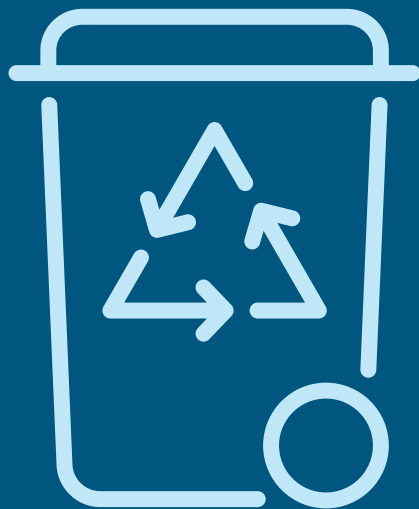
Läckande ledningar? Inga problem. Vi har eget grävlag och dessutom ständig beredskap. Vid driftstopp får du genast information via hemsidan, Hemkollen App och SMS-utskick. Vårt entreprenadgång har även ansvar för skötseln av det kommunala vägnätet.

H. Huvudkontor

Du hittar vårt Huvudkontor på Norrköpingsvägen 32. Här finns vår kundservice som ser till att du får enkla fakturor, bra information och personlig hjälp. På kontoret finns även avdelningarna för marknad respektive kommunikation, samt ansvariga för inköp. Läs mer på sid 32-33.

I. Digitala tjänster

Vi träffar dig gärna personligen, men det är ännu viktigare att hjälpa dig på dina villkor, med största möjliga flexibilitet. Hemsidan, Mina sidor, Hemkollen App och felanmälan på webben hjälper dig få kunskap och göra dina ärenden när det passar dig. Läs mer på sid 32-33.



Avfall & återvinning

Bli en återvinnare tillsammans med oss!

Varför ska du återvinna? Ytterst handlar det om att vi människor kraftigt överkonsumerar jordens naturresurser. Om vi ska kunna efterlämna ett hållbart samhälle till framtida generationer måste vi producera och konsumera på ett klokare sätt – ett sätt som radikalt sänker klimatutsläppen.

Återvinning och återanvändning fungerar faktiskt!

"Det spelar väl ingen roll om jag sorterar mina förpackningar", finns det nog många som tänker. Men det spelar faktiskt roll. En stor roll. FTI (Förpacknings- och Tidningsinsamlingen AB) visar i sin statistik för 2018 att 93 % av allt insamlat glas återvanns. Motsvarande siffra för metall var 81,65 %, kartong 80,17 %, plast 42,17 % och för tidningspapper noterades 91,11%. Och varför är detta så bra? Jo, istället för att olika slags avfall förorenar miljön, tas det om hand och återvinns för förnyad användning. Du kan alltså göra skillnad – på riktigt!

Varje liten insats bidrar till något stort: En bättre planet.

Ännu ett exempel på nyttan av återvinning: Att återvinna aluminium från till exempel läskburkar kräver bara 5% av den energi som krävs för att tillverka helt ny aluminium. Dessutom innebär återvinningen mindre gruvbrytning, mindre koldioxidutsläpp och mindre slängda burkar i naturen. Bra, eller hur?

Bli en återvinnare med Finspångs Tekniska.

Vi har glädjen att varje dag möta finspångsbor som återvinner både stort och smått. Det gäller inte minst på Sjömansängs ÅVC där vår personal får svara på många kloka och nyfikna frågor om återvinning. Det är ett gott tecken tycker vi. För att göra det ännu enklare för dig att återvinna bjuder vi på tips, råd och en sorteringsguide i Hemkollen App samt på vår hemsida.



Allt om dina sopor

Avfallspåsen under diskbänken är till för att göra din vardag enkel. Så här gör du för att allt ska bli rätt.

Detta får du slänga i avfallspåsen.

Din avfallspåse får bara fyllas med det brännbara avfall som blir över när du sorterat allt som ska återvinnas på annat sätt. I påsen lägger du följande:

- Dammsugarpåsar
- Tandborstar, diskborstar och trasor
- Blöjor, bindor och tops
- Hushållspapper och kuvert
- Matavfall, tobak

Välj rätt sorts påse och knyt ihop den väl:

Emballera dina sopor noga och du gör både sophämtaren och miljön en tjänst.

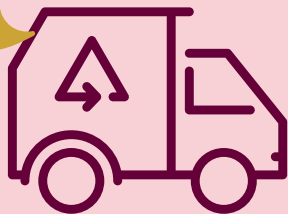
- Använd endast knytbara påsar av brännbar plast. Antingen speciella avfallspåsar (finns att köpa på rulle) eller varukassar som blivit över när du handlat.

- Knyt igen påsen med dubbelknut. Ordentligt!
- Använd dubbla soppåsar för dammsugarpåsar och annat som dammar.

"Men hallå, när börjar ni ta hand om vårt matavfall?"

Lugn. Den 1 januari 2021 blir det premiär för separering och insamling av organiskt avfall, dvs matavfall i Finspångs kommun. Matavfallet kommer att användas som råvara i biogasproduktion, och just nu utvecklar vi lösningarna för hela hanteringen. Under hösten 2020 återkommer vi med all information du behöver för att bli en framstående matåtervinnare tillsammans med oss på Finspångs Tekniska.

Kolla in Hemkollen app!



När kommer sopbilen? Kolla in Hemkollen App, Mina sidor på finspangstekniska.se eller ring kundservice, 0122-851 80

Allt om ditt sopkärl

Hantera sopkärl med förnuft och känsla, och du gör både grannarna och sophämtaren stormande glada. Så här gör du.

Ställ sopkärl rätt inför hämtning

Sopbilen kommer till dig enligt ett förutbestämt schema. Gör följande inför hämtning:

- Dra fram sopkärl och ställ det högst 5 meter från kanten där sopbilen kan stanna. Vänd baksidan med draghandtaget utåt mot vägen och låt kärlet stå kvar tills det är tomt.
- Kontrollera gärna att påsarna i kärlet ser hela och stängda ut, och att ingenting hamnat i kärlet som inte får finnas där.

Gör vägen framkomlig och säker

- Avlägsna grenar eller buskar som skymmer och tänk på att det alltid är chauffören som avgör om vägen är farbar eller inte.
- Undvik i möjligaste mån att barn leker i anslutning till hämtningsplatsen.
- Vintertid ska vägen fram till ditt sopkärl vara framkomlig, säker och minst 3,5 meter bred. Du behöver skotta vägen fram till soptunnan och ta bort snö från locket.

Håll sopkärl rent för allas trivsel

- Gör till en vana att kontrollera sopkärl efter hämtning.
- Eventuellt kvarvarande avfall lägger du i ny avfallspåse och knyter ihop den.
- I synnerhet på sommaren bör du tvätta kärlet invändigt efter tömning. Efteråt kan du spraya lite ättika på insidan av kanterna och på botten för att motverka dålig lukt.
- På vintern bör du undvika blöta sopor som kan frysa fast.



Sjömansängs Återvinningscentral

Sjömansängs Återvinningscentral (ÅVC) är navet för återvinningen i Finspångs kommun. Här erbjuder vi möjlighet att lämna det mesta utom farligt avfall från verksamheter. Dessutom är vi väl rustade för att svara på dina frågor om sortering och återvinning. Välkommen!

Sjömansängs ÅVC kan du lämna

- Förpackningar av glas, papper, metall och plast
- Tidningar, batterier, elavfall
- Träavfall, ris och grenar, komposterbart
- Grovsopor (t.ex. möbler), brännbart/restavfall
- Metallsrot, vitvaror, fönster
- Gips, asbest, deponirest (t.ex. glasull)
- Farligt avfall från hushåll

Human Bridge: Kläder, skor och textilier

Human Bridge finns på Sjömansäng och tar emot hela och trasiga begagnade kläder, hemtextil, skor (om möjligt i par och

hopknutna), hattar, filter, handväskor, bälten, accessoarer. Det som samlas in går till behovande och det som till exempel är slitet och trasigt går till textilåtervinning och blir ibland filter och bilklädslar.

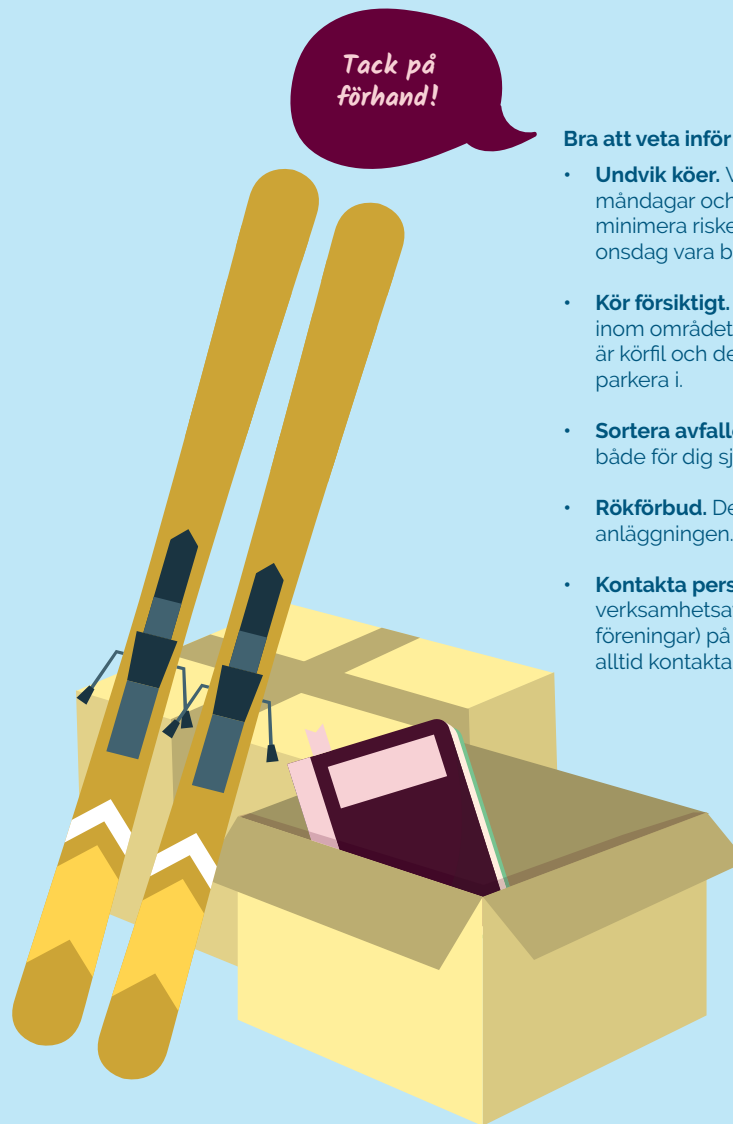
Myrorna: Husgeråd och föremål från hemmet

Myrornas container på Sjömansäng står öppen för sådant som du vill skänka för återanvändning – glas, porslin, husgeråd, tavlor, mattor, leksaker, böcker och kuriosas.

Tack på
förhand!

Bra att veta inför ditt besök

- **Undvik köer.** Vi har flest besök på måndagar och fredagar. Så om du vill minimera risken för köer kan tisdag och onsdag vara bra alternativ.
- **Kör försiktigt.** Tänk på att maxhastigheten inom området är 20 km/h och att mittfilen är körfil och de andra två är till för att parkera i.
- **Sortera avfallet i förväg** så underlättar du både för dig själv och för andra.
- **Rökförbud.** Det råder rökförbud på hela anläggningen.
- **Kontakta personal.** Om du har verksamhetsavfall (företag, lantbruk, föreningar) på lastbil eller släp ska du alltid kontakta personal innan du tippar av.



Återvinningservice

Återvinningservice är vårt samlingsbegrepp för flera olika tjänster: Miljöbilen, Insamlingsskåp, Batteriinsamling samt Återvinningsstationerna (ÅVS). Det kan vara bra för dig att veta att det är Förpacknings- och Tidningsinsamlingen AB (FTI) som ansvarar för samtliga ÅVS runt om i kommunen.

Insamlingskåp för elavfall

Insamlingskåpen finns i butiker och andra platser där många människor rör sig. Där kan du lämna:

- Ljuskällor. Till exempel lågenergilampor, lysrör och glödlampor.
- Batterier. Alla varianter av småbatterier.
- Små elprylar. Rensa skåp och lådor från gamla mobiler, fjärrkontroller, hårfönar, rakapparater, eltandborstar, mobiladdare, elkablar och transformatorer. Materialet kan återvinnas!

Var finns insamlingskåpen? Läs mer på sidan 34, på hemsidan eller i Hemkollen App.

Miljöbilen för farligt avfall

Två gånger om året gör Miljöbilen sin turné till utvalda Återvinningsstationer (ÅVS) i kommunen. Till Miljöbilen får du lämna farligt avfall från hemmet som exempelvis:

- Produkter med varningstexter
- Färg och lösningsmedel
- Omärkta flaskor/burkar/lådor
- Förbjudna bekämpningsmedel (dyker ofta upp vid flytt)
- Kvicksilver i produkter (t.ex. termometrar, dörrklockor, knappbatterier)

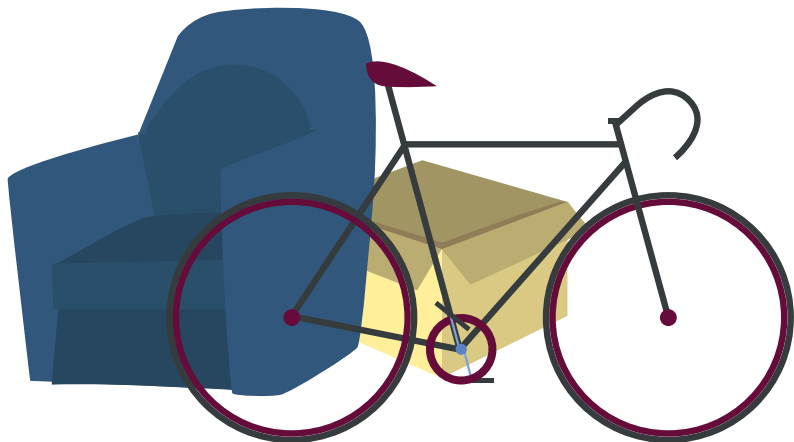
- Bly i produkter och färg (t.ex. bilbatterier, blymönja)
- Härdare, starka syror och baser (t.ex. ammoniak)
- Skadedjursgifter (t.ex. kalciumkarbid – livsfarligt)

När kommer Miljöbilen? Läs mer på sidan 34, på hemsidan eller i Hemkollen App

Återvinningsstationen (ÅVS) för tidningar och förpackningar

De välkända containrarna som FTI sköter finns på flera håll i kommunen. På återvinningsstationen får du lämna tidningar, batterier och sorterat förpackningsmaterial av glas, papper, wellpapp, metall samt plast. Det bästa av allt: Du behöver inte passa några tider – återvinningsstationerna har alltid öppet!





Grovsopor

Grovsopor är större och ofta skrymmande avfall som exempelvis möbler, barnvagnar och vitvaror. Du lämnar ditt grovavfall på Sjömansängs ÅVC eller beställer grovsophämtning. För hämtning gäller dock vissa begränsningar.

Grovsopor som vi hämtar

Håller sig dina grovsopor inom reglerna nedan? Då hämtar vi gärna avfall som till exempel:

- Trasiga möbler
- Trasiga leksaker
- Cyklar och barnvagnar
- Vitvaror (får väga mer än 15 kg)
- Annat? Få svar av Sorteringsguiden på hemsidan eller i Hemkollen App

Bestämmelser för grovsophämtning

Vill du beställa hämtning? Då ska du tänka på detta:

- Du får lämna max fem kolti vid varje hämtningstillfälle.
- Avfallet ska vara sorterat i lådor/kartonger, med bara en typ av avfall i varje emballage. Vi tar bara emot lådor/kartonger som är öppna, så att innehållet syns.
- Varje kolti får väga högst 15 kg (frånsett vitvaror) och vara hanterbart för personalen.
- Hämtning sker endast vissa veckor och måste beställas.

Farligt avfall

Vad räknas som farligt avfall? Ganska många saker. På sidan 14, under rubriken "Miljöbilen", räknar vi upp produkter och ämnen som du bör vara uppmärksam på!

Lämna medicin till apoteket och resten till Sjömansäng eller Miljöbilen. Att spola ner farligt avfall i toan är det värsta man kan göra. Då går de skadliga ämnena rakt ut i naturen, eftersom reningsverk inte klarar kemikalierna i till exempel mediciner, färger och lösningsmedel. Så kom ihåg: Lämna mediciner till apoteket och farligt avfall till Miljöbilen eller till Sjömansängs ÅVC. Miljön och våra reningsverk tackar för hjälpen!

Slam & latrin

Äger du en fastighet med enskilt avlopp eller inget avlopp alls? Vi sköter hämtningen av latrinkärl, samt tömningen av tankar och brunnar, samt BDT-brunnar i Finspångs kommun.

Vill du veta mer om slam- och latrintömning? Läs mer på sidan 34, på hemsidan eller i Hemkollen App



Återvinn dina förpackningar och tidningar

Papper kan återvinnas upp till sju gånger utan att kvaliteten försämras. Glasflaskor, konservburkar och kaviartuber kan återvinnas hur många gånger som helst. Tänk så fantastiskt att gamla förpackningar och tidningar kan användas igen och igen och igen och igen. Och igen! Producenterna som tillverkar/säljer tidningar och förpackade varor ansvarar för återvinningen.



Pappersförpackningar

Vad: Mjöl- och juiceförpackningar, mjölpåsar, omslagspapper, bärkassar, kartonger, toarullar och wellpapp.

Hur: Skölj ur kladdigt innehåll. Sortera eventuella korkar efter material. Vik ihop och platta till.

Blir: Ny kartong. Energiförbrukningen är 40 % lägre när återvunnen fiber används istället för ny råvara. Ett ton återvunnet papper reducerar koldioxidutsläppen med 1,7 ton.

Tänk på: Kuvert och post it-lappar slängs som hushållsavfall.



Glasförpackningar

Vad: Flaskor och burkar av färgat och ofärgat glas.

Hur: Ta av skruvkorkar och kapsyler och lägg i respektive insamlingsbehållare. Skölj ur kladdigt innehåll.

Blir: Nytt förpackningsglas. Energiförbrukningen är 20 % lägre när återvunnet glas används i stället för ny råvara.

Tänk på: Porslin, keramik, fönsterglas och ljuskällor lämnar du in på Sjömansängs ÅVC.



Tidningar/Returpapper

Vad: Dags- och veckotidningar, kataloger, broschyrer, reklamblad och skriv-/ritpapper.

Hur: Ta bort kuvert och plastomslag runt reklam och tidningar.

Blir: Nytt papper. Energibesparingen är 70 % jämfört med användning av ny fiber vid tillverkningen.

Tänk på: Papperskassen lägger du i behållaren för pappersförpackningar. Kuvert och post it-lappar slängs som hushållsavfall. Plastomslag lägger du i behållaren för plastförpackningar.



Plastförpackningar

Vad: Påsar, tuber, refillpaket, frigolit, även frigolittråg för kött och fisk, burkar, dunkar och små hinkar (t ex för sylt).

Hur: Skölj ur kladdigt innehåll.

Blir: Ny plastråvara. 1 kg återvunnen plast sparar 1 liter olja och 2 kg koldioxid. 1 ton hårda plastförpackningar kan återvinnas till över 80 000 blomkrukor.

Tänk på: Plastflaskor med pant lämnar du i butiken. Plastleksaker och andra produkter som inte är förpackningar lämnar du in på Sjömansängs ÅVC.



Metallförpackningar

Vad: Konservburkar, sprayburkar, tuber, kapsyler, lock, torra färgburkar, aluminiumfolie och -formar.

Hur: Kläm ut så mycket du kan ur metalltuber. Låt korken sitta kvar, den förbränns och ger energi när metallen smälts ned.

Blir: Nya stål/aluminiumförpackningar. Energiförbrukningen är 75-95 % lägre än med ny råvara.

Tänk på: Burkar med pant lämnar du i butiker. Stekpannor, elartiklar och burkar med färgrester lämnar du på Sjömansängs återvinningscentral. Utbrunna värmeljus lämnar du i containern för metall på Sjömansängs ÅVC.



Fjärrvärme

Fjärrvärme – återvinning för ett skönare liv.

Fjärrvärme är det ekonomiska och smidiga sättet att få det skönt inomhus. Du slipper krångla med egna värmekällor och dessutom utvinns fjärrvärme från flera olika restprodukter. Till exempel ditt hushållsavfall.

Hur funkar fjärrvärmerna i Finspång?

Fjärrvärmesystemet bygger på ett kretslopp som börjar och slutar vid vårt effektiva värmeverk. Där värmer vi upp vatten till 75–98° och distribuerar det sedan via ett slutet ledningsnät till alla anslutna fastigheter. I varje fastighet finns en värmeväxlarcentral som i sin tur värmer alla element samt husets varmvatten. När hetvattnet gjort sitt jobb leds det tillbaka till värmeverket för att återigen värmas upp och pumpas ut i systemet.

Fjärrvärmerna drivs genom återvinning

För att producera fjärrvärme använder vi resurser som annars skulle gå förlorade. Det handlar främst om källsorterade hushållssopor, avfall från industrier och byggprojekt, rester från skogsbruk samt återvinning av överskottsvärme från SSAB:s färgbeläggningsprocesser. Nyligen växlade vi över till rapsolja i värmeverket. Det betyder att vi redan nu har uppnått 2020 års mål om fossiloljefri värmeproduktion i denna anläggning!

Värmer du poolen med fjärrvärme?

Välj "pooltaxa".

Med pooltaxa kan du få 50% rabatt på Rörlig energiavgift sommar. Låter det intressant för dig? Kontakta kundservice för mer information.

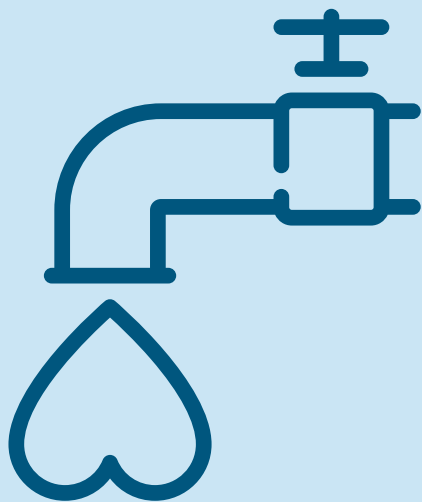
Vill du bli fjärrvärmekund?

Fjärrvärme är leveranssäkert, bekvämt och nästan underhållsfritt. För att bli ansluten behöver fastigheten ha ett vattenburet värmesystem, samt ligga tillräckligt nära det befintliga ledningsnätet i tätorten.

Vill du veta vad som gäller hos dig? Gör en intresseanmälan. På vår hemsida kan du läsa mer om alla fördelar med fjärrvärme samt ladda hem en blankett för intresseanmälan.

Är du redan fjärrvärmekund?

Grattis till en skönare vardag! Här får du ett praktiskt tips: **Arbetar värmesystemet effektivt? Kolla returtemperaturen.** Returtemperaturen på det använda vattnet ska ligga under 50°. Högre temperatur kan betyda att värmesystemet inte jobbar effektivt. Anlita gärna en VVS-installatör för att kolla och trimma anläggningen.



Vatten & avlopp

Vatten – den förnybara källan till både liv och energi

Allt vatten ingår i ett kretslopp som skapat liv ända sedan planeten var ung. Därför är det viktigt att visa vattnet omtanke. Tillsammans kan vi göra ännu mer för att bidra till trygg vattenförsörjning även i framtiden. Här presenterar vi våra olika tjänster inom Vatten & avlopp.

Dricksvatten – så hittar det hem till dig

Visst är det härligt att få friskt vatten med bara en liten vridning på kranen? Men hur kommer vattnet hem till dig? Låt oss berätta.

Finspångs Tekniska ansvarar för det allmänna vatten- och avlopps nätet i Finspångs kommun. Det omfattar ledningar som ligger i gator, vägar och på allmänna platser fram till fastighetens förbindelsepunkter. Denna punkt utgör alltså gränsen mellan våra och fastighetens ledningar. Fastighetsägaren ansvarar själv för ledningar och andra vatten- och avloppsinstallationer som ligger på tomtmark innanför förbindelsepunkten. Vill du veta mer om ansvar och bestämmelser? Läs vidare på vår hemsida.

Vattenmätaren håller koll på din förbrukning

Du som kund betalar för den vattenmängd som tillförs fastigheten. Att läsa av din vattenmätare med jämna mellanrum är en bra idé för att hålla koll på att du inte behöver betala för mycket och för att upptäcka eventuella läckor.

En gång om året skickar vi ut brev om vattenavläsning.

Du kan då rapportera mätarställningen via svarsbrev, på Mina sidor eller genom att ringa kundservice, 0122-851 80.

Hurdant är vattnet i Finspång?

Jotack, alldeles utmärkt. Och givetvis gör vi kontroller – dels vid vattentäkten, dels när vattnet lämnar vattenverket och sist men inte minst ute hos kunder. Om vattnet är hårt eller mjukt? I vår kommun levererar vi följande:

Byle	4,5 °dH (mjukt)
Finspång*	4,2 °dH (mjukt)
Grytgöl	5,7 °dH (mjukt)
Hävla	9,0 °dH (medelhårt)
Igelfors	5,6 °dH (mjukt)
Rejmyre	1,6 °dH (mycket mjukt)

Var rädd om avloppsreningen!

I Finspångs kommun har vi sex avloppsreningsverk som tar emot spillvatten, det vill säga sådant vatten som kommer från hushåll, kontor, serviceinrättningar och mindre industriers bad, disk, tvätt och toalett. Avloppsreningsverken renar det smutsiga vattnet innan det släpps tillbaka i naturen igen. Tänk på att avloppsreningsverk är känsliga. På nästa sida får du tips om vad vi alla bör tänka på!

Det är smart att vara snäll mot vattnet!

Har du tänkt på att vi njuter av samma vattenmolekyler som dinosaurierna drack en gång i tiden? Jordens vatten förbrukas inte men däremot har det blivit alltmer utsatt för människans och klimatets påverkan. Därför behöver vi bli snällare mot vattnet och dess kretslopp. Och du kan med fördel börja hemma hos dig.

Rädda världens vatten med en papperskorg!

Visste du att vi svenskar "fulspolar" 10.000 ton skräp i toalettstolen årligen? Jo, det är faktiskt sant! Bakom denna gigantiska siffra döljer sig tops, tamponger, bindor, medicin, hushållspapper, våtservetter, sminkkuddar, matolja, plastpåsar, leksaker... och massor av snus. Förutom att avfallet orsakar stopp i avloppsledningarna och störningar i vattenreningsprocesserna, bidrar mediciner och snus till att sjöar och vattendrag förgiftas. Tyvärr kostar detta missbruk stora pengar för kommunen, och till sist drabbas även du som skattebetalare. Ganska onödigt, eller hur?

Tips 1

SLÄNG SMART! Med en papperskorg på toaletten är det enkelt att slänga löst avfall och bli av med sin prilla. Och kom ihåg att källsortera avfallet i nästa steg. Överblivna mediciner tar du till apoteket.

Tips 2

SPOLA SMART! Spola ENBART ner det som passerat kroppen och givetvis riktigt toapapper i toalettstolen. Ingenting annat. Hela kretsloppet bugar och tackar!

Finspola istället för att fulspola!

Toaletten är en utmärkt plats för avkoppling i vardagsstressen. Och när du ändå tar det lugnt, passa på att skänka en tanke till pappersindustrin som är så duktiga på att göra bra toalettpapper. Det fina med riktigt toalettpapper är nämligen att det löser upp sig i vatten, vilket motverkar stopp. Våtstarka papper som hushållspapper och våtservetter slänger du däremot i papperskorgen.

Säg godnatt till smuts i dagvattnet!

Regnvatten på gator och torg kallas dagvatten. För att slippa översvämningar leds dagvattnet bort via brunnar i gatan. Där passerar det i normalfallet inte något reningsverk utan leds direkt till ett vattendrag. Med andra ord är det dumt att tvätta bilen hemma på uppfarten. Tvättvattnet kan innehålla bränsleoch oljerester, asfalt, giftiga tungmetaller och kemikalier. Klart ohälsosamt.

Tips 3

BILTVÄTTA SMART! Kör till en riktig biltvätt. Där hanteras det förorenade tvättvattnet på ett säkert sätt. På köpet slipper du smutsa ner din egen uppfart.

Avlasta sjöar och vattendrag med dammsugaren!

Att dammsuga noggrant och ofta bidrar till mindre farliga ämnen i inandningsluften och en trevligare tillvaro för allergiker. Dessutom motverkar du att miljögifter följer med skurvatten ut i avloppet och in i reningsverken. Att dammsugarpåsen förbränns och blir till energi är mycket smartare än att giftpartiklar belastar sjöar och vattendrag.

Tips 4

STÅDA SMART! Dammsug ordentligt och du minimerar risken att miljöfarliga ämnen följer med skurvatten in i avloppsreningsprocessen.

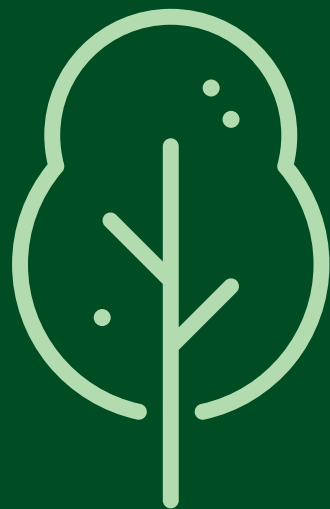
Låt vattnet fortsätta vara vatten!

Det kan vara frestande att hålla ut allehanda vätskor i avloppet. Men med sunt förnuft kommer du långt. Grundregeln är att inga främmande ämnen får hållas ut i vasken, toan eller tvättstället. Oljor, målarfärg, impregneringsmedel, lösningsmedel och antibakteriella rengöringsmedel är typiska skurkar i dramat. Lämna dem på Sjömansängs återvinningscentral istället, och du gör miljön en viktig tjänst. Ett gott miljösamvete får du som extra bonus.

Tips 5

TÄNK SMART! Håll inga främmande vätskor och ämnen i avloppet. Tänk på att förorenat vatten drabbar alla. Även dig själv.





Gator & utemiljö

Trevligt och tryggt utomhus – året runt!

Visst är det härligt med välskötta, blomstrande grönområden. Och håll med om att det känns tryggt när belysning, sandning och snöröjning funkar mitt i smällkalla vintern. Tillsammans gör vi Finspång trevligt och tryggt!

Gator, gångar, vägar och torg

Finspångs Tekniska ansvarar för skötsel och underhåll av det kommunala vägnätet, i form av gång- och cykelbanor, broar, gator och belysning. Dessutom städar vi centrum två gånger i veckan, året runt. Det ska ju vara trevligt att besöka och bo i Finspång!

- **Väghållning på vintern.** Under perioden 1 november - 31 mars har vi personal i beredskap för snöröjning och halkbekämpning av kommunens vägnät. Vid intensivt snöande jobbar vi ibland dygnet runt, och vi hoppas du har förståelse för att det ibland kan dröja lite innan alla vägar är snöfria.
- **Halkbekämpning för dig som äger hus.** Alla fastighetsägare, även småhus-ägare, är skyldiga att skotta och halkbekämpa gångbanan utanför fastigheten. Vi erbjuder fastighetsägare gratis grus/sand för halkbekämpning av den kommunala gångbanan. Gruset/sanden hämtar du vid grindarna utanför Sjömansängs ÅVC, Västralundsvägen 8, Finspång. Glöm inte att ta med egen spade och hink. För att det ska räcka till alla får du högst ta 50 liter per tillfälle. Vänd dig till ett grustag om du behöver mer.

Parker och grönområden

Håll med om att grönt är skönt! I vår kommun finns ett antal parker, lekplatser, gröna ytor, planteringar, rabatter och blomsterarrangemang. Finspångs Tekniska ansvarar för flertalet av kommunens ytor medan övriga sköts av aktörer som till exempel Vallonbygden, Medley och kommunens arbetsmarknadsenhet (FAME).

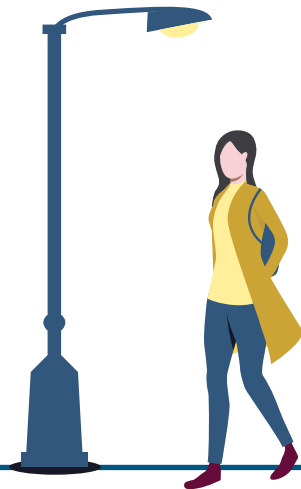
- **Skötselplaner styr.** Vårt uppdrag ser lite olika ut på olika platser. Till vår hjälp har vi skötselplaner som reglerar hur till exempel gräs, buskar, träd samt rabatter och planteringar ska skötas. Vissa av kommunens torg och bollplaner ingår också i vårt uppdrag, liksom papperskorgarna i Finspångs centrum.
- **Håll Finspång rent!** Papperskorgen är en fantastisk uppfinning. Men om det saknas papperskorgar där du befinner dig, eller om de är fulla, så vädjar vi till dig att ta ansvar för att skräpet inte hamnar i naturen. Lämna grönområdet i samma fina skick som du vill finna det när du återvänder!



→ Gatubelysning

Runt om i Finspångs kommun finns cirka 4 000 gatlyktstolpar som bidrar till en trygg och säker miljö. Vi äger gatubelysningen medan drift och underhåll sköts av vår entreprenör Vattenfall. Gatubelysningen inspekteras fyra gånger per år och däremellan byts lampor ut vid behov.

- Anmäl trasig gatubelysning via felanmälan på www.finspangstekniska.se eller ring kundservice. Observera att det är Trafikverket som ansvarar för belysning längs riks- och länsvägar.



Bli gatuklok i ditt eget kvarter!

Vatten är både kul och nyttigt, men inte i källaren. Och ingen vill väl ha trafikolyckor i kvarteret? Här finns tips och regler för dig som äger villa eller annan fastighet.

Skyfall och snö kan orsaka översvämning

Plötsliga skyfall kan ställa till med besvärliga översvämningar som kan orsaka stor skada. Samma sak gäller snö. Kombinationen av mycket snö, snabb snösmältning och tjäle i marken leder ofta till stora ansamlingar av ytvatten som kan skapa problem på gator och i källare.

Så förebygger du översvämningar i ditt kvarter

- **Håll rent på och omkring din tomt.** Kan höstlöven som blev kvar runt knuten orsaka problem? Ja, faktiskt. Därför bör du se till att snö, is, skräp, grus, löv och liknande från din fastighet inte riskerar att hamna i gatubrunnen.

- **Håll koll på gatubrunnarna.** Gatubrunnen finns för att ta hand om regn- och smältvatten. Men ibland kan sand och grus naturligt följa med regnvattnet och orsaka stopp. Var därför uppmärksam på om vatten inte rinner undan på gatan.
- **Anmäl översvämmade gatubrunnar** via felanmälan på www.finspangstekniska.se eller ring till kundservice. Både vi och dina grannar är tacksamma!

Växtlighet vid gator och trottoarer

Som fastighetsägare är du enligt plan- och bygglagen skyldig att sköta din tomt så att "betydande olägenheter för omgivningen och för trafiken inte uppkommer och så att risken för olycksfall begränsas". Det betyder att du som har tomt intill gata, utfart mot gata eller hörntomt måste förebygga problem som dina växter kan orsaka.

Som tomtägare är du skyldig att beskära träd, buskar och häckar

- Som kan skydda sikten för alla trafikanter
- Som döljer vägmärken
- Som försvårar för gatuhållning och snöröjning

Tack på förhand!

Så är du gatuklok på vintern

När vinterkylan drabbar med snö och is finns det ett antal kloka saker du kan göra på och omkring din tomt.

- Ta bort snö och istappar som hänger ner från taken så att ingen skadas.
- Se till att det är skottat och sandat fram till soptunnan och brevlådan.
- Parkera helst inom din tomtgräns när det snöar och inte på allmän gata så underlättar du snöröjningsarbetet.
- Beskär träd och grenar som hänger ut från tomten och riskerar att bli ett hinder för snöröjningsfordonen
- Snöröjarna plogar ibland upp en snövall mellan gatan och trottoar. Den fungerar som ett gemensamt snöupplag där du lägga snön som du skottar bort från din gångbana.



FinspongsEl – bra elval för klimatet och för dig!

Vad sägs om att få ärlig, förnybar vattenkraft hem till dig? Med FinspongsEl satsar du på Finspång samtidigt som du gör en insats för miljön. Så här funkar FinspongsEl:

1. 100% förnybar vattenkraft med hjärtat i Finspång

FinspongsEl är svensk vattenkraft som berikas med lokalproducerad el från våra kraftstationer i Lotorp, Butbro och Stjärnvik. Ett naturligt energival för dig som värdesätter det lokala och värnar om hållbar energiförsörjning.

2. Personlig kundservice för alla dina ärenden

Hos oss slipper du bli kopplad till ett fjärran callcenter på okänd ort. Våra kundservicemedarbetare har både hjärtat och kontoret i Finspång.

3. Trygga leveranser och konkurrenskraftiga priser

Vårt mål är att du upplever oss som trygga och prisvärda med stark förankring i det

lokala och god förståelse för dina behov. FinspongsEl samproduceras i partnerskap med MälarEnergi – en av Sveriges tio största elhandlare. Det innebär extra trygghet för dig som kund.

4. Elavtal som är enkla att förstå

Vi erbjuder endast 100% förnybar energi. Som privatkund väljer du mellan fast eller rörligt avtal, och som företagskund får du avtalet skräddarsytt. Kan det bli enklare att göra ett hållbart energival?

5. Vi återinvesterar i Finspång

Global hållbarhet börjar med lokal utveckling. Därför går allt överskott från vår verksamhet tillbaka till Finspång. Tillsammans gör vi världen bättre!

Lätt val för både hushåll och företag!

Att byta till FinspongsEl är superlätt. Som privatkund behöver du bara välja mellan rörligt eller fast elpris. Och som företagskund får du ett avtal som är skräddarsytt för din verksamhet. Ring kundservice på 0122-851 80 så berättar vi mer och hjälper dig ta steget. Läs gärna mer på www.finspangstekniska.se

Kundservice och digitala tjänster.

Kundservice – när du vill få personlig hjälp

Är du nyinflyttad till Finspång? Då kan vi hjälpa dig med information, blanketter och flytt av abonnemang. Och när du blivit kund hos oss finns vi med dig hela vägen, alltid beredda på att besvara dina frågor och ge dig goda råd. Så här kontaktar du kundservice:

- Ring oss på 0122-851 80. Vi har telefontid alla helgfria vardagar kl 08.00–12.00 och 13.00–15.00
- Besök oss på Norrköpingsvägen 32. Vi har öppet alla helgfria vardagar kl 08.00–12.00 och 13.00–15.00
- Skriv mejl till vår e-postadress: kundservice@finspangstekniska.se
- Skriv brev till vår postadress: Finspångs Tekniska Verk AB, 612 80 Finspång



Digitala tjänster – när du vill styra din tid

Våra digitala tjänster är öppna dygnet runt. Det gör att du kan få information och göra ärenden exakt när det passar dig. Här är våra tjänster:

- **Hemsidan** är navet i vår kommunikation. Där hittar du fördjupad information om allting vi erbjuder. Hittar du inte vad du söker här i boken, så finns det på hemsidan. Dessutom kan du göra felanmälan via webbformulär, utan att behöva logga in.
- **Mina sidor.** På hemsidan har du en egen plats som kallas Mina sidor. Efter inloggning får du tillgång till exempelvis följande funktioner:
 - Rapportera din vattenmätarställning
 - Beställ grovsophämtning och latrintömning
 - Se tidigare fakturor
 - Se schema över planerade sophämtningar
 - Se abonnemangs- och förbrukningshistorik
 - Beställ extra sophämtning
 - Beställ autogiroblankett
- **Hemkollen App** gör din mobil till en smart och tillgänglig informationscentral som ger dig full koll på vardagen:
 - **MINA SIDOR.** Snabb åtkomst till alla funktioner på din egen sida. Se ovan.
 - **SOPHÅMTNING.** Få notis i mobilen innan sopbilen kommer hem till dig.
 - **ÅTERVINNINGSCENTRALEN.** Se när Sjömansång ÄVC har öppet och hitta närmsta återvinningsstation.
 - **SORTERINGSGUIDE.** Få en snabb överblick hur du sorterar rätt.
 - **DRIFTINFORMATION.** Få notis i mobilen så fort en driftstörning publiceras.
 - **NYHETER.** Läs de senaste nyheterna från Finspångs Tekniska.
 - **KUNDSERVICE.** Öppettider och kontaktuppgifter.
 - **VANLIGA FRÅGOR & SVAR.** Hemkollen App finns tillgänglig både för Android och för Apple enheter. Sök efter Hemkollen eller Finspångs Tekniska.

Felanmälan via telefon eller hemsida

Du har två möjligheter att anmäla fel:

- Ring oss på 0122-851 80. Vi har telefontid alla helgfria vardagar kl 08.00–12.00 och 13.00–15.00. Lyssna på anvisningarna om du ringer utanför telefontiderna.
- Anmäl felet på hemsidan. Gå till "Kundservice" och följ instruktionerna på sidan.

Tips!

Mina sidor utvecklas kontinuerligt. Håll gärna utkik efter nya funktioner när du är inloggad!

Återvinningsstationer

Finspångs tätort

- Bergslagshallen, parkeringen
- Dunderbacken, panncentralen
- Kanalgatan – Mejeribacken
- Norrmalmsvägen/Klubbhusvägen, parkeringen
- Nyhem, Oxhagsvägen
- Profilvägen
- Sjömansängs ÅVC
- Viberga, parkeringen
- Viggestorp, Fridhemsvägen/Husarvägen
- Ängslyckan, Södra Storängsvägen

Finspångs ytterområden

- Grytgöl, Källgårdsvägen
- Hällestad, Örebrovägen
- Hävla, affären
- Igelfors, affären
- Ljusfallshammar, busshplats Örebrovägen
- Lotorp, Lorebergsvägen
- Rejmyre, parkeringen, Folkets Hus
- Sonstorp, affären

Kontakta FTI

Förpacknings- och Tidningsinsamlingen ansvarar för återvinningsstationerna och deras skötsel. Har du synpunkter på skötseln eller frågor om sortering? Ring deras kundtjänst, 08-566 144 00 eller besök deras webbplats, www.ftiab.se.

Insamlingskåp för elavfall

- Bildningen, gymnasium
- Coop forum Viberga
- Coop Nära, Rejmyre ICA Härstorp
- Kristallen
- Medley, Arena Grosvad

Ordinarie öppettider under 2020 på Sjömansängs återvinningscentral:

Måndagar	07.00-19.00 (juli 07.00-16.00)
Torsdagar	07.00-18.00 (juli 07.00-16.00)
Tisdag, Onsdag och Fredag	07.00-16.00
Lördagsöppet	09.00-13.00
11 jan, 25 jan, 8 feb, 22 feb, 7 mars, 21 mars, 4 april, 18 april, 2 maj, 16 maj, 30 maj, 13 juni, 27 juni, 8 aug, 22 aug, 5 sept, 19 sept, 3 okt, 17 okt, 14 nov, 28 nov, 12 dec	

Miljöbilen kommer till återvinningsstationerna (ÅVS) 16 maj & 5 sept enligt nedanstående schema:

Ort	Plats
Hävla	ÅVS Affären
09.00-09.30	
Rejmyre	ÅVS P-plats Folkets Hus
09.45-10.15	
Lotorp	ÅVS Lorebergsvägen
10.45-11.00	
Igelfors	ÅVS Affären
11.30-12.00	
Grytgöl	ÅVS Källgårdsvägen
12.30-13.00	
Ljusfallshammar	ÅVS Busshållplats, Örebrov.
13.15-13.45	
Hällestad	ÅVS Örebrov.
14.00-14.30	
Sonstorp	ÅVS Affären
14.45-15.15	

Öppettider i samband med helgdagar under 2020 för Sjömansängs återvinningscentral:

Dag/datum	Kommentar/Klockslag
Nyårsdagen 1 januari	Stängt
Skärtorsdag 9 april	Öppet kl 07.00-16.00
Långfredag 10 april	Stängt
Annandag påsk 13 april	Stängt
Valborgsmässoafton 30 april	Öppet kl 07.00-16.00
Första maj	Stängt
Kristi himmelsfärdsdag 21 maj	Stängt
Sveriges nationaldag 6 juni	Stängt

Dagen före midsommarafton 18 juni	Öppet kl 07.00-16.00
Midsommarafton 19 juni	Stängt
Dagen före julafton 23 december	Öppet kl 07.00-16.00
Julafton 24 december	Stängt
Juldagen 25 december	Stängt
Annandag jul 26 december	Stängt
Dagen före nyårsafton 30 december	Öppet kl 07.00-16.00
Nyårsafton 31 december	Stängt

Övrig avfallshämtning

Grovsophämtning

Vi hämtar grovsopor hos en- och tvåfamiljshus under veckorna 7, 15, 21, 27, 33, 38, 45, 51 och hos fritidshus under veckorna 21, 27, 33, 38. Beställ enkelt via Mina sidor eller kontakta kundservice.

Latrinhämtning

Vår entreprenör hämtar latrin på onsdagar och torsdagar under veckorna 20, 24, 26, 28, 30, 32, 35 och 39. Har du ett latrinhämtningsabonnemang och vill ändra antal hämtningar måste du göra det senast 21 februari 2020. Kontakta vår kundservice, 0122-851 80.

Sophämtning för fritidshus

Sophämtning för fritidshus startar för säsongen vecka 18/19 och slutar vecka 40/41.

Miljöbilen

Miljöbilen kommer till återvinningsstationerna i kommunens ytterområden den 16 maj och 5 september. Hushåll kan lämna mindre mängder farligt avfall samt ljuskällor. Avfallet ska lämnas personligen till miljöbilens personal.

Taxor och avgifter 2020

Välkommen till Hemkollens kanske minst spännande sida. Men håll ut. Det kan faktiskt löna sig att lägga några minuter på en genomläsning. Dels får du lite bättre koll på hemmets driftskostnader. Dels får du fina tips om hur du sparar pengar. Och tipsen är förstås gratis!

Vatten och avlopp

Din avgift för vatten och avlopp har tre delar: Den **fasta avgiften** baseras på din vattenmätarens kapacitet (vattenflödet mätt i kubikmeter vatten/timme). Den andra delen i taxan kallas **lägenhetsavgift** och gäller varje enskild bostad – oavsett om du bor i villa eller i en lägenhet i ett flerbostadshus. Tredje och sista delen är en rörlig **förbrukningsavgift** per kubikmeter förbrukat vatten. Avgifterna styrs av VA-taxan som normalt justeras en gång per år.

Kom ihåg! Vattenmätaren tillhör Finspångs Tekniska och är monterad på den inkommande vattenledningen. Du är skyldig att vårda vattenmätaren och se till att den är lättåtkomlig för avläsning, kontroll och byte.

Vintertips! Stäng gärna av huvudvattenkranen i fritidshuset om det står ouppvämt eller på underhållsvärme på vintern. Då minskar du risken för frostsprängning.

Prisexempel 2020 (kostnad per år inklusive moms)

En normalvilla med vattenmätare Qn 2,5 m³/h (5 m³), vattenförbrukning 150 m³/år

Fast avgift	3 370 kr
Lägenhetsavgift	1 284 kr
Förbrukningsavgift, 150 m ³ x 35,85kr/m ³	5 377,50 kr
Total kostnad	10 031,50 kr

I avgifterna ingår kostnader för rening och distribution av dricksvatten, omhändertagande och rening av avloppsvatten, omhändertagande av dagvatten, skötsel och drift av tolv VA-anläggningar, tre vattentorn, fyra tryckstegringsstationer, närmare femtio pumpstationer och mer än 400 km VA-ledningar. Dessutom administration och underhåll av 6 000 vattenmätare. Det går inga skattepengar till VA-verksamheten.

Fjärrvärme

Fjärrvärmepriset består av en **rörlig energiavgift** och en **fast årsavgift**. För 2020 höjs den fasta årsavgiften med 1,5 % till 7 673 kr/år. Den rörliga energiavgiften höjs med 1,5 % till med 61,18 öre/kWh. En villakund som förbrukar cirka 20 000 kWh/år får en ökad månadskostnad med ca 25 kr som en konsekvens av höjningen. Du kan välja mellan två fjärrvärmesaxor: **Taxa enligt standard** eller **taxa anpassad efter säsong**. Den säsongsanpassade taxan utgörs av en fast avgift och en rörlig energiavgift som baseras på tre säsonger; vinter (jan-mars, nov-dec), vår/höst (april-maj, sept-okt) samt sommar (jun-aug). Säsongerna speglar de bränsleslag som används respektive period. Uppmätt förbrukning faktureras månadsvis i efterskott. Ditt valda taxealternativ gäller tillsvidare men minst kalenderårsvis, det vill säga den period som löper från och med 2020-01-01 till och med 2020-12-31. Våra taxor och avgifter justeras normalt en gång per år efter beslut av styrelsen.

Alternativ 1. Fjärrvärmesaxa 2020 (enligt standard)

Avgifter inklusive moms för en normalvilla med effektbehov < 12 kW.

Fast årsavgift	7 673 kr
Rörlig energiavgift	61,18 öre/kWh

Alternativ 2. Fjärrvärmesaxa 2020 (säsongsanpassad)

Avgifter inklusive moms för en normalvilla med effektbehov < 12 kW.

Fast årsavgift	7 673 kr
Rörlig energiavgift vinter	72,93 öre/kWh
Rörlig energiavgift vår/höst	39,48 öre/kWh
Rörlig energiavgift sommar	22,46 öre/kWh

Den säsongsanpassade taxan är indelad i en fast avgift och en rörlig energiavgift som är uppdelad efter tre säsonger; vinter (jan-mars, nov-dec), vår/höst (april-maj, sept-okt) samt sommar (jun-aug). Säsongerna speglar de bränsleslag som för den perioden är rådande. Uppmätt förbrukning faktureras månadsvis i efterskott. Valt taxealternativ gäller tillsvidare men minst kalenderårsvis, det vill säga den period som löper från och med 2020-01-01 till och med 2020-12-31.

Latrintömning

Vår entreprenör hämtar latrin från fritidshus från maj till september månad. I avgiften ingår latrinkärl och utkörning av dessa till din fastighet, samt hämtning, transport och avfallsbehandling. Du har möjlighet att välja mellan olika antal kärl i ditt abonnemang.

Slamtömning

Alla avloppsanläggningar ska tömmas med ett visst intervall. Tiden mellan tömningarna beror på vilken typ av avloppsanläggning du har. Har du **trekammerbrunn** ska din slamavskiljare tömmas minst en gång per år. En **BDT-brunn** kan tömmas vartannat år och för **sluten tank** gäller att du själv avgör när den ska tömmas. I tömningsavgiften ingår transport och avfallsbehandling vid Axsätters avloppsreningsverk. Avgiften bestäms av avloppsanläggningens volym och inte av den mängd slam som hämtas.

8 hämtningar (maj-sept)	2 370 kr
4 hämtningar (maj-sept)	1 600 kr
Extra hämtning i samband med ordinarie hämtning	400 kr

Tömning kostnad per brunn/tank/verk

Brunn/tankstorlek (m³)

	0–2,9	3,0–5,9	6,0–9,9	10,0–15,9	16,0–20,0
Fast tömning enligt schema	899 kr	1 368 kr	2 090 kr	3 743 kr	5 224 kr
Beställning för tömning inom 10 arbetsdagar	959 kr	1 431 kr	2 139 kr	3 821 kr	5 299 kr
Beställning för tömning inom 24 timmar	3 311 kr	3 782 kr	4 561 kr	6 237 kr	7 718 kr
Fast tömning av separat urintank/mini-reningsverk i samband med schemalagd tömning	403 kr	802 kr	1 127 kr	—	—

För slanglängder utöver 25 meter utgår ett tillägg med 112 kr per påbörjad 5-meters intervall. Extra arbeten med fastrostade manluckor, spolningar etc. debiteras med 1 349 kr/timme.

Hushållsavfall

Avfallshanteringen är avgiftsfinansierad och får alltså inga skattemedel. Det betyder att du och alla andra som bor och verkar i Finspångskommun delar på kostnaden och nyttjandet av flera olika tjänster. Taxan har tre delar: **Grundavgift, tömnings- och behandlings-avgift** samt **tilläggsavgift**. Grundavgiften ska betalas av alla bebyggda fastigheter och avgiften finansierar kostnaden för drift och underhåll av Sjömansängs återvinningscentral, insamling av farligt avfall och grovsopor, administration, kundservice, batteriinsamling, avfallsplanering, information och fakturering. Tömnings- och behandlingsavgiften finansierar kostnader för avfallsbehållare, tömning, transport och behandling av avfallet. Tilläggsavgifter är kostnader som uppstår vid exempelvis byte av kärl eller avfallstömning utöver ordinarie schema.

Prisexempel 2020 (kostnad per år inklusive moms)

1. En villa med ett 190 liters kärl som hämtas var 14:e dag

Grundavgift	761 kr
Tömning och behandling	1 228 kr
Total kostnad	1 989 kr

2. Ett fritidshus med ett 190 liters kärl som hämtas var 14:e dag, maj–september

Grundavgift	667 kr
Tömning och behandling	501 kr
Total kostnad	1 168 kr

Vad händer i dina kvarter 2020?

Vi jobbar kontinuerligt med att utveckla, underhålla och bygga nya anläggningar. Därför är chansen stor att du ser personal från Finspångs Tekniska och våra entreprenörer i grannskapet där du bor. Vissa åtgärder planeras lång tid i förväg, medan annat måste lösas akut. Oavsett vilket går vi ut med information i olika kanaler.

Löpande driftsinformation hittar du här:

- www.finspangstekniska.se
- Hemkollen App

Övriga frågor?

Välkommen att höra av dig till kundservice på 0122-851 80 eller kundservice@finspangstekniska.se



**FINSPÅNGS
TEKNISKA**

*Psst!
Glöm inte att följa
oss på facebook och
instagram!*