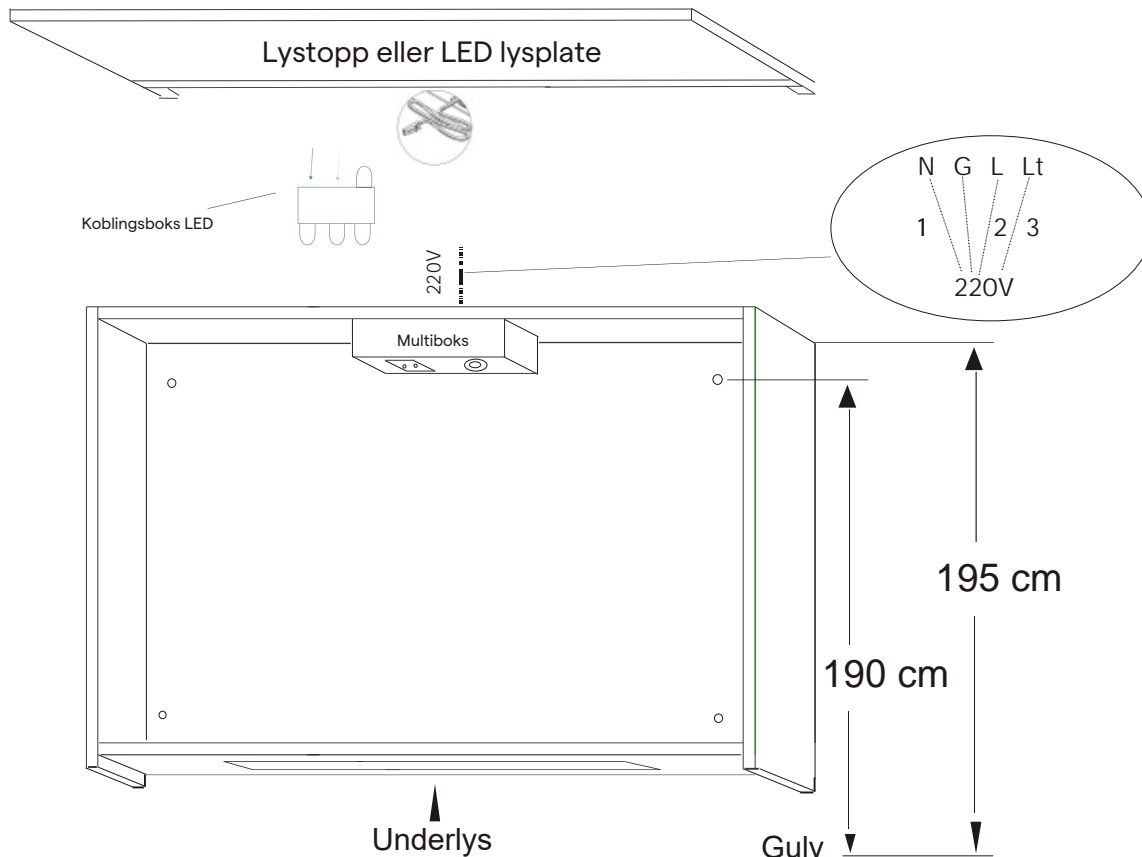


## Monteringsanvisning speilskap med lys

Elektrisk tilkobling må utføres av godkjent installatør.



**Lystopp/LED lysplate må tilkobles før spenning settes på.**

1. Lys på Multiboks tenner når bevegelse detekteres (døren åpnes), og lyser i ca 10 sec. Dette lyset er ferdig koblet.
2. Speilskap med lystopp/LED lysplate kan dimmes med ekstern elektronisk dimbryter tilkoblet leder merket Lt. Dersom lyset ikke skal dimmes må leder L og Lt kobles sammen mot ordinær L.
3. Multiboksen er ferdig koblet. 220V tilkobles grå kabel på toppen av speilskapet.
4. Ledning(er) fra lystopp/LED lysplate kobles til koblingsboks på toppen av speilskapet. **NB! Alle utganger på koblingsboksen må være plugget.**
5. LED lysplaten festes gjennom hull i den bakre aluminiumslisten.
6. Lystoppen festes med to skruer på toppen.
7. For montering/justering av hengsler til speildør side 2.

## Monteringsanvisning speildører

- 1) Monter hengslefestene på skroget.
- 2) Monter hengslene på speildørene se Fig. 1.
- 3) Monter dørene på skroget.
- 4) Juster hengslene se Fig. 2
- 5) Juster dempekraft om ønskelig se Fig. 3. Til 60cm dør anbefales maks demping.

Fig. 1 Montering av hengsle

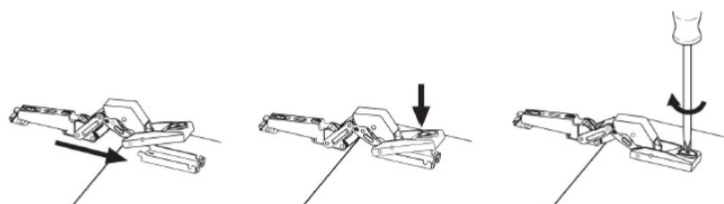


Fig. 2 Justering av hengsle

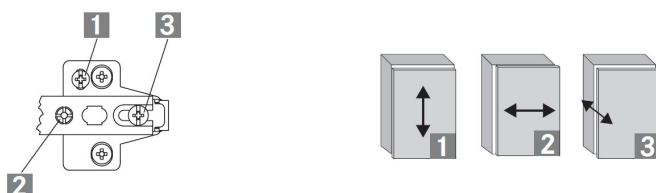
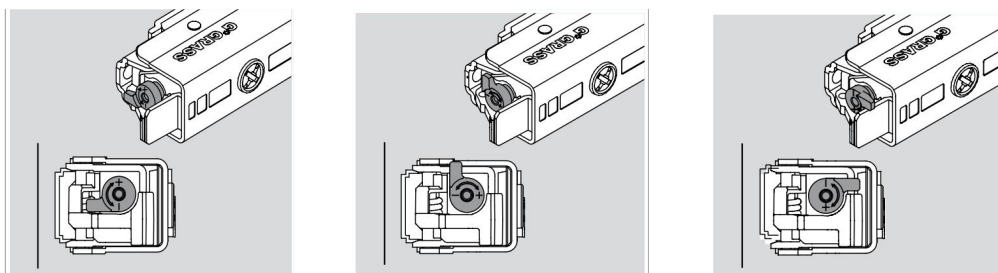


Fig. 3 Justering av demping



Små dører

Medium dører

Store dører

