



Skjøtebokser for fiberoptiske kabler

FIST-MSC serien

Innledning

Tidligere ble selve skjøtingen av den optiske fiberen ansett som problematisk. Dette er ikke lenger tilfelle. Utviklingen av skjøtemaskiner har gjort denne delen av jobben både enkel og billig. Fokus er nå på skjøteboksen, den kapslingen som skal beskytte dine skjøter– i tiår etter tiår.

I mer enn 30 år har FIST skjøtebokser vært benyttet i det fiberoptiske nettet, spesielt sammen med matekabler og distribusjonskabler. Den nye FIST-MSK skal ivareta ny teknologi, endringer i nettverkstopologi og nye kabeltyper. Spesiell vekt er lagt på den økende bruken av mikrokabler og blåsefiber i mikrorør.

FIST-MSK (Modular Splice Closure) har en base med plass til 8 utbyttbare kaldforseglinger der antall kabelinnganger defineres av gitt kabeldiameter. For de minste kablene med diameter fra 0 til 5 mm, vil skjøteboksen ha et potensiale for 64 kabelinnganger. Utvalget av kaldforseglinger dekker kabler med diameter fra 0 til 27 mm.

Skjøteboks FIST-MSK serien

Modulær Gel-basert skjøteboks for alle segmenter i nettet, spesielt for mikrokabler og mikrorør.

- Kapslingsgrad IP68
- 3 ulike størrelser, C8, D8 og E8
- Universell og fleksibel
- For kabler med diameter fra 1-27 mm
- Enkel og transientfri tilgang til fibre
- Optimalisert for blåsing i mikrorør
- Bunn med 8 utbyttbare kaldforseglinger
- For bruk i kabelkummer, nodehytter og luftspenn
- Benytter FIST-SOSA kassetter
- Kan bygges ut med inntil 1248 skjøter



Varenummer	Navnestreng	Beskrivelse	Kapasitet	Størrelse
760242623	FIST-MSK-C8-N	Skjøteboks, FIST-MSK-C8, 12/480	480	772xØ291
760242625	FIST-MSK-D8-N	Skjøteboks, FIST-MSK-D8, 12/864	864	850xØ291
760242627	FIST-MSK-E8-N	Skjøteboks, FIST-MSK-E8, 12/1248	1248	960xØ291



Oppgitte kapasiteter er basert på skjøting av 250 µm primærbelagt fiber. Ved skjøting av 900 µm sekundærbelagt fiber vil kapasiteten synke. Oppgitte størrelser er med trigger og låsering.

Maksimal skjøtekapasitet i FIST-MSK serien er 1248 skjøter. Dette oppnås ved å bestyke den største boksen med 52 stk. SLE-kassetter på hver side av skjøteboksens tårn. Hver kassett har en kapasitet på 12 skjøter, 2x52x12.

Kassetter til FIST-MSC serien skjøtebokser

Skjøteboksene bruker skjøtekassetter i FIST-SOSA2 serien. Disse finnes som Slim Element (SLE), Single Circuit (SC) Single Element (SE) og Mass Storage (MS). Kassettene har ulik høyde der referansen er 1. En SC-kassett har samme kapasitet som en SLE (12 skjøter), men er dobbel så høy. Oppgitte kapasiteten gjelder for skjøting av 250 µm primærbelagt fiber.

Varenummer	Navnestreng	Beskrivelse	Høydeenheter kassett	Kapasitet kassett
CU5583-000	FIST-SOSA2-4SLE-S	Kassett, Slim Element S, 4 pkn	1	12
CU5584-000	FIST-SOSA2-8SLE-S	Kassett, Slim Element S, 8 pkn	1	12
017242-000	FIST-SOSA2-4SC-S	Kassett, Single Circuit, 4 pkn	1	4
377602-000	FIST-SOSA2-8SC-S	Kassett, Single Circuit, 8 pkn	1	4
488880-000	FIST-SOSA2-2SE-S	Kassett, Single Element, 2 pkn	2	12
536788-000	FIST-SOSA2-4SE-S	Kassett, Single Element, 4 pkn	2	12
CC8950-000	FIST-SOSA2-2MS-S	Kassett, Mass Storage, 2 pkn	3	24

Skjøteboks	C8	D8	E8
Antall skjøter med SLE-kassett	480	864	1248
Antall skjøter med SE-kassett	240	432	624
Antall skjøter med SC-kassett	160	288	416
Antall skjøter med MS-kassett	288	576	816



Tabellen over viser skjøtekapasiteten til de 3 skjøteboksene FIST-MSC-C8, FIST-MSC-D8 og FIST-MSC-E8 ved ulike valg av skjøte-kassetter. Størst kapasitet fås ved å bestykke E8 med 104 stk. SLE-kassetter, 52 på hver side av tårnet.

Kaldforseglinger til FIST-MSC serien

FIST-MSC serien benytter gel-baserte kaldforseglinger med flere utganger. Antall utganger i hver kaldforsegling gis av diameteren på kabelen som benyttes. Skjøteboksen er delt inn i 8 segmenter der hvert segment har plass til 1 kaldforsegling. Segmenter som ikke benyttes tettes med en dummy. Tabellen under viser hvor mange innganger som er tilgjengelige for en gitt kabel diameter.



Varenummer	Navnestreng	Beskrivelse	Antall kabler	Kabel-diameter
760242586	MSC-SKG1-21/27	Kaldforsegling, MSC, 1xØ21-27 mm	1	21-27 mm
760242585	MSC-SKG2-13/19	Kaldforsegling, MSC, 2xØ13-19 mm	2	13-19 mm
760242584	MSC-SKG2-18/22	Kaldforsegling, MSC, 2xØ18-22 mm	2	18-22 mm
760242583	MSC-SKG3-6/14	Kaldforsegling, MSC, 3xØ6-14 mm	3	6-14 mm
760242581	MSC-SKG4-4/7-11	Kaldforsegling, MSC, 4xØ4-11 mm	4	4-11 mm
760242582	MSC-SKG8-1/5	Kaldforsegling, MSC, 8xØ1-5 mm	8	1-5 mm
760242580	MSC-SKG-DUMMY	Kaldforsegling, dummy		

Strekkavlastere til FIST-MSC serien

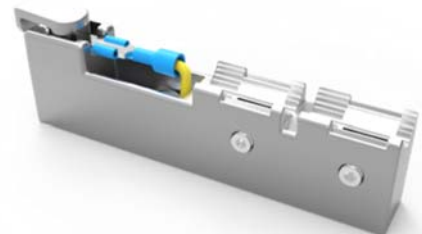
For å kunne gi en tilfredsstillende forankring av de aktuelle kablene tilbys 5 ulike strekkavlastere. Kaldforseglinger og strekkavlastere hører sammen som vist i tabellen under.



760244932 Strekkavlaster, MSC, liten



760244932 Strekkavlaster, MSC, stor



760244932 Strekkavlaster, MSC, stor



760242593 Strekkavlaster, MSC, brakett 8 kabler



760242593 Strekkavlaster, MSC, brakett 3 kabler



Holder for strekkavlaster
Følger med strekkavlasteren

Varenummer	Navnestreng	Beskrivelse	Passer sammen med kaldforsegling
760244932	CTU-S	Strekkavlaster, MSC, liten	8xØ1-5 og 4xØ4-11 mm
760244933	CTU-L	Strekkavlaster, MSC, stor	3xØ6-14 mm
760244934	CTU-G	Strekkavlaster, MSC, gigant	2xØ13-19, 2xØ18-22 og 1xØ21-27 mm
760242593	CTU-BRKT-1	Strekkavlaster, MSC, brakett 8 kabler	8xØ1-5 og 4xØ4-11 mm
760242594	CTU-BRKT-2	Strekkavlaster, MSC, brakett 3 kabler	3xØ6-14, 2xØ13-19 og 2xØ18-22 mm

FIST-MSC serien og mikrorør

FIST-MSC serien er spesielt godt egnet for bruk sammen med mikrorør. Det tilbys en ekstern brakett som kan brukes til innfesting av kabler før de ledes inn i kaldforseglingen. Den samme braketten kan brukes sammen med et sett holdere for forankring av mikrorør. Det leveres 3 varianter av dette settet; for 7, 10 og 12 mm rør.



Varenummer	Beskrivelse	Kommentar
760242597	Brakett, kabelinnføring, FIST MSC	
760242599	Strekkavlaster MSC, 4 mikrorør, 7 mm	Inneholder 1 plastbrakett og 4 krympehylser, 7 mm
760242600	Strekkavlaster MSC, 4 mikrorør, 10 mm	Inneholder 1 plastbrakett og 4 krympehylser, 10 mm
760242601	Strekkavlaster MSC, 3 mikrorør, 12 mm	Inneholder 1 plastbrakett og 3 krympehylser, 12 mm

Kveilerammer til FIST-MSC serien skjøtebokser

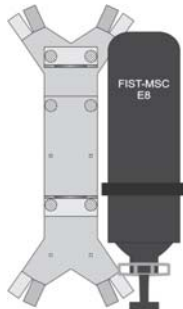
En universal kveileramme passer til de 3 variantene av skjøteboksen. Denne er justerbar i høyde for best mulig tilpasning og har en kapasitet på minimum 10 m fra hver side for kabler med diameter opp til 15 mm. Kveilerammen kan monteres på vegg og stolpe. Ved montering på stolpe benyttes det et mastefeste.



Universal kveileramme



Universal kveileramme med skjøteboks og kabel



Universal kveileramme med skjøteboks



Mastefeste

Varenummer	Beskrivelse	Kommentar
402741	Kveileramme, universal	Passer til alle skjøteboksene i FIST-MSC serien
2857981-2	Mastefeste, tremast, kompositt, 2 stk	Passer til alle skjøteboksene i FIST-MSC serien

Verktøy og tilbehør

For å lette arbeidet under installasjon leveres en arbeidsjigg som skjøteboksen festes til. Denne består av en påbyggingsatts til arbeidsjiggen for FOSC-400 serien skjøteboksen. Man trenger kun å kjøpe påbyggingsattsen hvis man allerede har jiggen for FOSC-400.



500441 Arbeidsjigg, FIST-MSC, påbyggingsatts

Brukes sammen med arbeidsjigg 110770 for å feste skjøteboksen til et stødig underlag ved montering.



110770-000 Arbeidsjigg, FOSC-400

Brukes til å feste skjøteboksen til et stødig underlag ved montering.



002746-000 Tørkemiddel

Silicagel tørkemiddel for bruk i skjøtebokser.



646036-000 O-ring, FOSC-400D

Sett for bytte av O-ring på FOSC-400D, FIST-MSC og FIST-GOC2-Bx.



150064-000 Låsering, FOSC-400D

Sett for bytte av låsering på FOSC-400D, FIST-MSC og FIST-GCO2-Bx