



ANLEITUNG FÜR VORGEHEN BEI SERVERAUSFALL

Gültig bis die neue Version der
IRIS-App verfügbar ist und
damit **bis auf Widerruf!**

ZWEI DINGE SIND ZU TUN, WENN DER IRIS-SERVER AUSFÄLLT



1

Abwarten!

Warten Sie 15 Minuten ab!

In dieser Zeit ist entweder der IRIS-Server wieder online, oder Sie erhalten eine Information über die weitere Vorgehensweise.

Gerät niemals ausschalten oder neu starten!

2

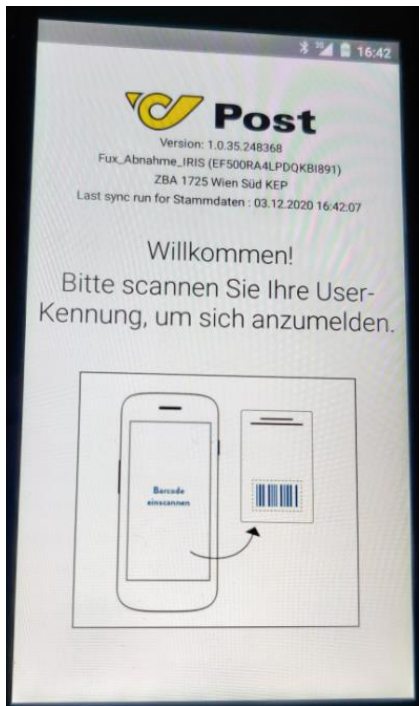
Dieser Anleitung folgen!

Auf den nächsten Seiten finden Sie eine Anleitung, wie Sie die IRIS-App bedienen müssen, je nachdem in welcher Phase der Zustellung Sie sich gerade befinden.

PHASE 1: HEUTE NOCH NICHT ANGEMELDET



Gerät zeigt Willkommen-Screen:



Server-Ausfall erkennbar an:

- Info aus der IT
- Info von den Basenleiter
- Info von anderen Zustellern

Was ist zu tun

Warten bis die Serververbindung wieder aufrecht ist
Information erfolgt per Mail

Gerät NICHT neu starten!
KEINE Anmeldung mit dem Notfall-Barcode durchführen

Hinweis:

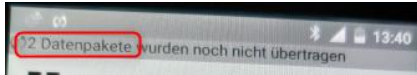
- Eine Lösung für dieses Problem ist in Arbeit.
- Diese Information gilt bis die neue App verfügbar ist.

PHASE 2: WÄHREND DER VORBEREITUNG

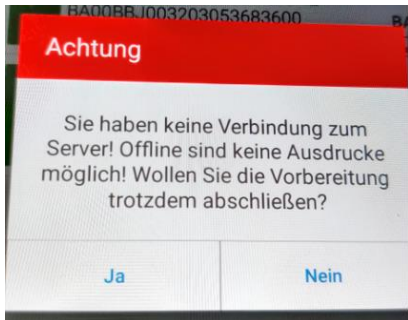


Gerät zeigt folgende Meldungen:

Während der Vorbereitung



Bei Abschluss der Vorbereitung



Server-Ausfall erkennbar an:

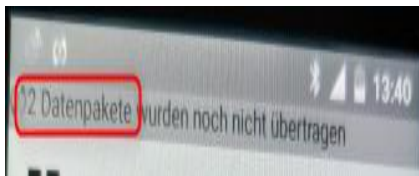
- Gerät geht offline
- Es werden keine Datenpakete mehr übertragen
- Achtung-Meldung bei Abschluss Vorbereitung

Was ist zu tun?

1. Vorbereitung abschließen
2. Zustellung starten

Gerät NICHT neu starten, SIM-Karte NICHT entfernen und NICHT neu anmelden!

Gerät zeigt folgende Meldung:



Server-Ausfall erkennbar an:

- Gerät geht offline
- Es werden keine Datenpakete mehr übertragen

Was ist zu tun?

Weiter zustellen

SIM-Karte NICHT entfernen und Gerät NICHT neu starten!