

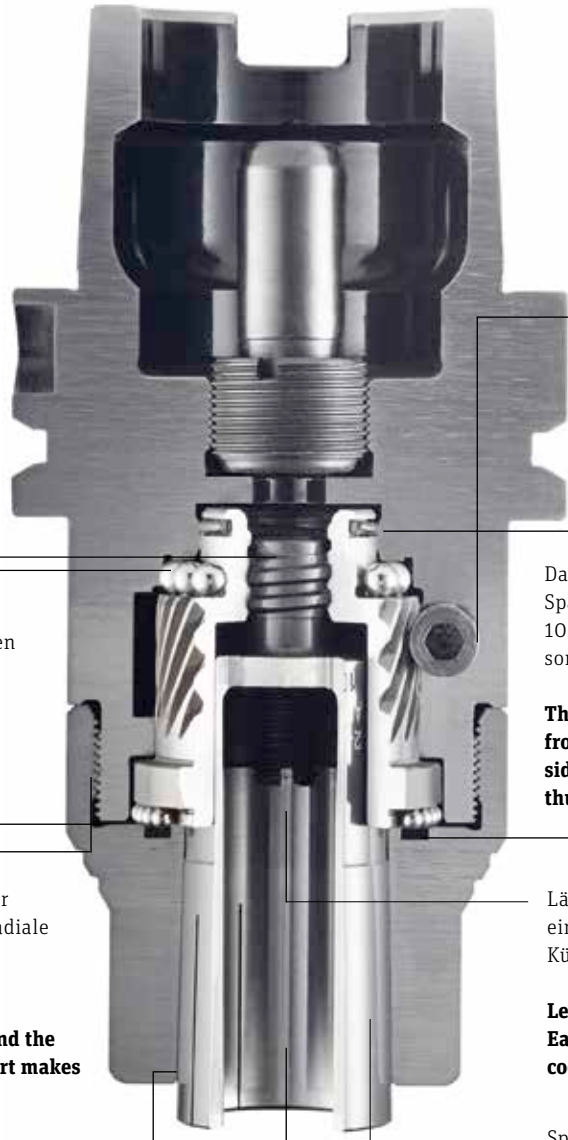
100%
not 99



ALBRECHT
Precision Chucks

**Inner values
APC the Über-Chucks
from ALBRECHT.**

Innere Werte.
APC Spannfutter
von ALBRECHT.



Ideale Dämpfung.
Deutliche Reduktion der
Schwingungen durch
Einsatz dieses Schnecken-
getriebes. Bestnote.

**Ideal dampening.
Distinct reduction
of vibration by
using this worm
gear. Top ratings.**

Gut für Zugkräfte über 3 Tonnen. Hier
bleibt das Werkzeug bei allen denkbaren
Vibrationen sicher gespannt.

**Good for traction of more than 3 tons.
Here, the tool stays securely clamped
through all possible vibrations.**

Dieses Gewinde verbindet Grundkörper
und Verschluss. Die hohe axiale wie radiale
Abstützung macht das Spannfutter
extrem widerstandsfähig.

**This thread connects the basic body and the
hood. The high axial and radial support makes
the chuck extremely robust.**

Nur eine Spannhülse mit flachem
Kegelwinkel von 1,25° und
4 erodierten Schlitzen, sichert eine
Rundlaufgenauigkeit von 3 µm.

**One collet, only, with a flat angle
on the taper of 1,25° and 4 EDM slots
guarantees an accuracy of 3 µm.**

Spannhülsen von 2 – 20 mm.
Weldonschäfte nach DIN 1835
Whistle Notch nach DIN 6535,
Toleranz h6, auch h9.

**Collets from 2 to 20 mm.
Weldon shafts according to DIN 1835
Whistle Notch according to DIN 6535,
Tolerances h6 and h9**

Spannschlüssel bis zur
Markierung. Fertig.
Anzugsmoment perfekt.
Werkzeug optimal gespannt.

**Clamping key aligned to the
marking. Ready.
Gripping torque perfect.
Optimum clamping of tool.**

Das Spanngewinde liegt im Spannfutter, vor
Spänen und Flüssigkeiten geschützt. Beidseitig
100% abgedichtet. Mit Dauer-Fettfüllung und
somit wartungsfrei.

**The clamping gear is inside the chuck, secure
from chips and liquids. Sealed 100% on both
sides. Filled with a permanent grease and,
thus, maintenance free.**

Längenanschlag in der Spannhülse:
einfache Werkzeugvoreinstellung und
Kühlmittelübergabe zum Werkzeug.

**Length stop in the collet:
Easy presetting of the tool and
coolant transfer to the tool.**

Spannhülse und Werkzeug sitzen tief und fest,
eingepresst im Kegelverbund. Ein präziser
Oberflächenprozess und die Beschichtung der
Spannhülse sind dafür unerlässlich.

Wahlweise Peripheriekühlung oder
Innenkühlung. Dicht bis 100 bar.

**Collet and tool are deeply pressed into the
cone assemblage, therefore, securely fixed.
Absolutely necessary for this is a precise
surface treatment and the coating of the
collet.**

**You can choose between peripheral and
central cooling. Leak-proof up to 100 bar.**

**Dear customer,
in this catalogue you will find our most current innovations,
our complete portfolio of Precision Chucks.
Fully developed precision, which will improve your
work remarkably. To those who highly value quality,
we recommend us. Should you have questions, need suggestions
or help – you will quickly be replied under
info@albrecht-germany.com. A cordial welcome at Albrecht!**

Lieber Kunde.

In diesem Katalog finden Sie unsere aktuellsten Neuheiten,
unser gesamtes Portfolio der Präzisions Spannfutter.

Ausgereifte Präzision, die Ihre Arbeit wesentlich verbessert.
Allen, denen Qualität viel bedeuten, denen empfehlen wir uns.
Sollten Sie also Fragen haben, Anregungen oder Hilfe brauchen,
erhalten Sie unter info@Albrecht-Germany.com zügig Antwort.

Herzlich willkommen bei Albrecht.

APC Spannfutter	APC Milling Chuck	7
DIN 69871	DIN 69871	8
DIN 69893 (HSK)	DIN 69893 (HSK)	9
ISO 26623-1 (Polygon)	ISO 26623-1 (Polygon)	10
JIS B 6339 (MAS-BT)	JIS B 6339 (MAS-BT)	10
Neu BT mit definierter Plananlage (BBT)	New BT with flange contact (BBT)	11
ISO 26622-1 (KM63 XMZ)	ISO 26622-1 (KM63 XMZ)	12
ABS 50	ABS 50	12
APC Spannhülsen	APC Collets	13
Neu Mechanische Auszugssicherung für APC	New Pin-Lock-System for APC	15
Neu APC Schleifaufnahme DIN 69871	New APC Tool grinding toolholder DIN 69871	17
Spannfutterverlängerung	Chuck Extension	19
mit Zylinderschaft	with cylindrical shank	
Zubehör	Accessories	20
Spann- und Drehmomentschlüssel	Key and Torque wrench	20
Kegelwischer	Taper wiper	20
Schneckensatz	Worm set	20
HSK Kühlmittelrohre	HSK Coolant tubes	20
Feinwuchten	Fine Balancing	20
CNC Kurz- und Mikrobohrfutter	CNC Drill Chuck and Micro Chuck	21
DIN 2080	DIN 2080	22
DIN 69871	DIN 69871	22
DIN 69893 (HSK)	DIN 69893 (HSK)	23
ISO 26623-1 (Polygon)	ISO 26623-1 (Polygon)	24
JIS B 6339 (MAS-BT)	JIS B 6339 (MAS-BT)	24
Zylinderschaftaufnahme	Cylindrical shank	25
DIN 228-B (Morsekegel)	DIN 228-B (Morse taper)	25
Ersatzteile	Spares	26

ALBRECHT

APC Spannfutter

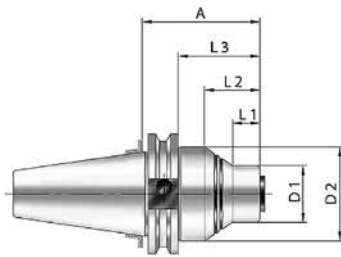
APC Milling Chucks



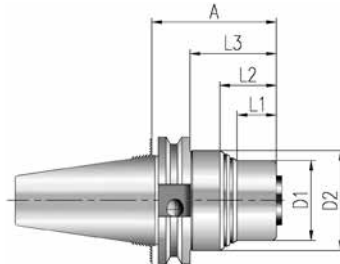
DIN 69871

APC Spannfutter / APC Milling chuck

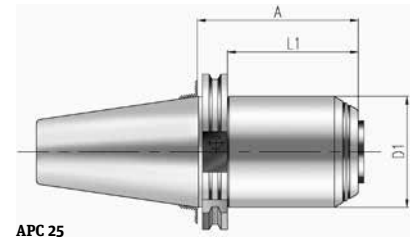
Produktgruppe / Product group TF30



APC 14



APC 20



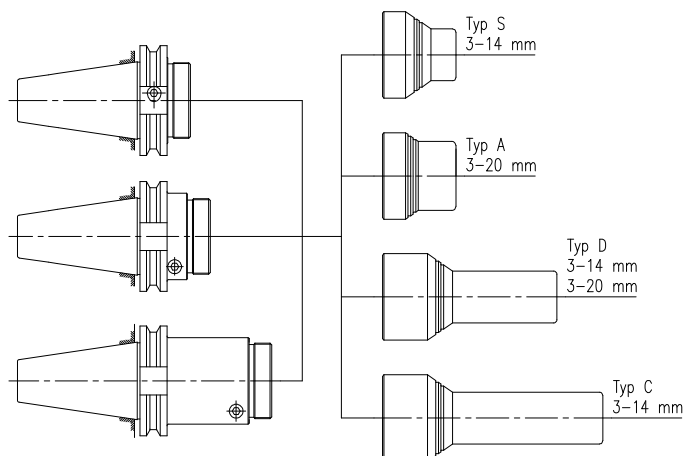
APC 25

Form	Spannbereich range mm	Für for	Typ	neu * new *	Artikel-Nr. ref.-no.	A	D3	D2	D1	L1	L2	L3	L4	Auslauf, wird ersetzt durch -> discontinued, substituted by ->		
														G = 2,5 20000 1/min	G = 6,3 15000 1/min	Gewicht weight KG
DIN 69871-AD30	2-14	APC 14	S		300 014Z 230 0	93	-	50	30	11	29	74	-	X		1,01
DIN 69871-AD30	2-20	APC 20	A		300 120Z 230 0	93	-	50	40	20	29	74	-	X		1,09
DIN 69871-AD40	2-14	APC 14	S		300 014Z 240 0	63	-	50	30	11	29	44	-	X		1,16
DIN 69871-AD40	2-20	APC 20	S		300 020Z 240 0	63	-	50	30	61	78	93	-	X		1,35
DIN 69871-AD40	2-14	APC 14	C		300 914Z 240 0	149	-	50	30	85	103	129	-	X		
DIN 69871-AD40	2-14	APC 14	C		300 214Z 240 0	160	-	50	30	85	103	141	-	Auslauf, discontinued -> 300 914Z 240 0		
DIN 69871-AD40	2-20	APC 20	D		300 520Z 240 0	112	-	50	40	69	78	93	-	X		
DIN 69871-AD40	2-20	APC 20	B		300 320Z 240 0	110	-	50	40	20	29	91	-	Auslauf, discontinued -> 300 520Z 240 0		
DIN 69871-AD40	16-32	APC 25	S		300 025Z 240 0	102	-	-	63	83	-	-	-	X		
DIN 69871-AD40	20-32	APC 32	A		300 132Z 240 0	135	-	50	56	3	23	116	-	Auslauf, discontinued -> 300 025Z 240 0		
DIN 69871-AD50	2-14	APC 14	C		300 214Z 250 0	160	-	50	30	85	103	141	-	Auslauf, discontinued -> 300 920Z 250 0		
DIN 69871-AD50	2-20	APC 20	S		300 020Z 250 0	62	-	63	40	18	38	43	-		X	
DIN 69871-AD50	2-20	APC 20	A		300 120Z 250 0	74	-	50	40	20	29	55	-	Auslauf, discontinued -> 300 020Z 250 0		
DIN 69871-AD50	2-20	APC 20	C		300 920Z 250 0	148	-	63	40	84	104	129	-		X	
DIN 69871-AD50	2-20	APC 20	B		300 420Z 250 0	160	70	50	40	20	29	131	141	Auslauf, discontinued -> 300 920Z 250 0		
DIN 69871-AD50	16-32	APC 25	S		300 025Z 250 0	102	-	-	70	83	-	-	-		X	
DIN 69871-AD50	20-32	APC 32	A		300 132Z 250 0	110	-	70	56	3	23	91	-	Auslauf, discontinued -> 300 025Z 250 0		
Zubehör:	Accessories:	Seite/page:														
Spannschlüssel	Key	20														
Spannhülsen	Collets	13														

Kühlmittelzufuhr über den Bund / Form B auf Anfrage / Coolant via flange / form B on request

* neu: Lieferbar ab November 2013 / new: available from November 2013

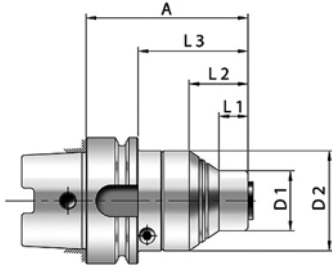
Weitere Kombinationsmöglichkeiten auf Anfrage / Further possible combination on request



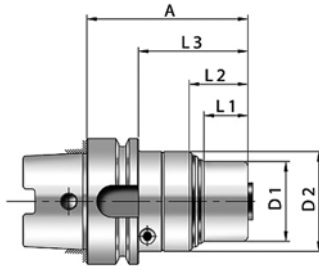
DIN69893 (HSK)

APC Spannfutter / APC Milling chuck

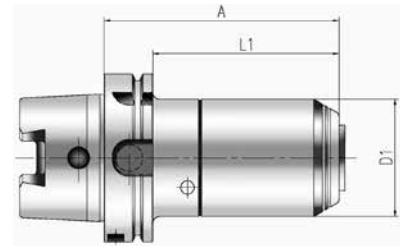
Produktgruppe / Product group TF30



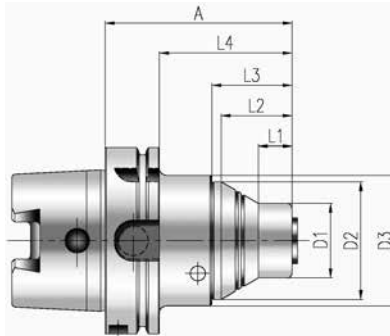
APC 14



APC 20



APC 25



300 020Z 610 0
300 920Z 610 0

Form	Spannbereich range mm	Für for	Typ	Artikel-Nr. ref.-no.	neu * new *								Auslauf, wird ersetzt durch -> discontinued, substituted by ->		
					A	D3	D2	D1	L1	L2	L3	L4	G = 2,5 20000 1/min	G = 6,3 15000 1/min	Gewicht weight KG
DIN 69893-A63	2-14	APC 14	S	300 014Z 663 0	92	-	50	30	11	29	66	-	X		1,31
DIN 69893-A63	2-14	APC 14	C	300 214Z 663 0	176	-	50	30	61	78	116	-	X		1,86
DIN 69893-A63	2-20	APC 20	A	300 120Z 663 0	92	-	50	40	20	29	66	-	X		1,32
DIN 69893-A63	2-20	APC 20	B	300 320Z 663 0	130	-	50	40	20	29	104	-	X		1,89
DIN 69893-A63	16-32	APC 25	A	300 025Z 663 0	132	-	-	63	106	-	-	-	X		
DIN 69893-A63	20-32	APC 32	A	300 132Z 663 0	140	-	70	56	3	23	114	-	Auslauf, discontinued -> 300 025Z 663 0		
DIN 69893-F63	2-20	APC 20	A	300 120F 663 0	92	-	50	40	20	29	66	-	X		1,32
DIN 69893-A80	2-20	APC 20	A	300 120Z 680 0	98	-	50	40	20	29	72	-		X	2,00
DIN 69893-A80	16-32	APC 25	A	300 025Z 680 0	138	-	-	63	112	-	-	-		X	
DIN 69893-A80	20-32	APC 32	A	300 132Z 680 0	132	-	70	56	3	23	106	-	Auslauf, discontinued -> 300 025Z 680 0		
DIN 69893-A100	2-14	APC14	C	300 920Z 610 0	186	70	63	40	84	104	129	157		X	
DIN 69893-A100	2-14	APC14	C	300 214Z 610 0	186	-	50	30	85	103	157	-	Auslauf, discontinued -> 300 920Z 610 0		
DIN 69893-A100	2-20	APC20	A	300 020Z 610 0	100	70	63	40	18	38	43	71		X	
DIN 69893-A100	2-20	APC20	A	300 120Z 610 0	100	-	50	40	20	29	70	-	Auslauf, discontinued -> 300 020Z 610 0		
DIN 69893-A100	2-20	APC 20	B	300 420Z 610 0	160	70	50	40	20	29	115	131	Auslauf, discontinued -> 300 920Z 610 0		
DIN 69893-A100	16-32	APC 25	A	300 025Z 610 0	140	-	-	70	111	-	-	-		X	
DIN 69893-A100	20-32	APC 32	A	300 132Z 610 0	135	-	70	56	3	23	106	-	Auslauf, discontinued -> 300 025Z 610 0		
Zubehör:	Accessories:	Seite/page:													
Spannschlüssel	Key	20		139 0000 901 0											
Spannhülsen	Collets	13		136											

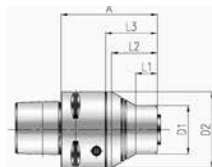
* neu: Lieferbar ab November 2013 / new: available from November 2013

Weitere Kombinationsmöglichkeiten auf Anfrage / Further possible combination on request

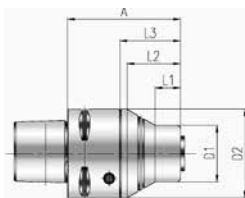
ISO 26623 - 1 (Polygonschaft)

APC Spannfutter / APC Milling chuck

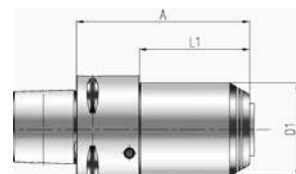
Produktgruppe / Product group TF30



APC 14



APC 20



APC 25

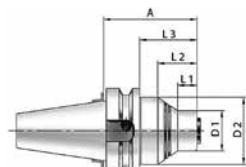
Form	Spannbereich range mm	Für for	Typ	Artikel-Nr. ref.-no.	A	D3	D2	D1	L1	L2	L3	L4	Auslauf, wird ersetzt durch -> discontinued, substituted by ->		Gewicht weight KG
													G = 2,5 20000 1/min	G = 2,5 12000 1/min	
C5 / ISO 26623-1	2-20	APC 20	A	300 120Z 9C5 0	75	-	50	40	20	29	43	-		X	0,89
C5 / ISO 26623-1	2-14	APC 14	D	300 514Z 9C5 0	125	-	50	30	61	78	116	-		X	0,00
C6 / ISO 26623-1	2-20	APC 20	S	300 020Z 9C6 0	80	-	63	40	18	38	-	-		X	
C6 / ISO 26623-1	2-20	APC 20	A	300 120Z 9C6 0	80	-	50	40	20	29	58	-	Auslauf, discontinued -> 300 020Z 9C6 0		
C6 / ISO 26623-1	2-20	APC 20	D	300 820Z 9C6 0	130	-	63	40	48	68	-	-		X	
C6 / ISO 26623-1	16-32	APC 25	S	300 025Z 9C6 0	120	-	-	63	83	-	-	-		X	
C6 / ISO 26623-1	20-32	APC 32	A	300 132Z 9C6 0	115	-	70	56	3	23	-	-	Auslauf, discontinued -> 300 025Z 9C6 0		
C8 / ISO 26623-1	2-20	APC 20	S	300 020Z 9C8 0	90	-	63	40	18	38	43	-		X	
C8 / ISO 26623-1	2-20	APC 20	D	300 820Z 9C8 0	140	-	64	40	48	68	93	-		X	
C8 / ISO 26623-1	16-32	APC 25	S	300 025Z 9C8 0	130	-	-	70	83	-	-	-		X	
Zubehör:	Accessories:	Seite/page:													
Spannschlüssel	Key	20		139 0000 901 0											
Spannhülsen	Collets	13		136											

* neu: Lieferbar ab November 2013 / new: available from November 2013

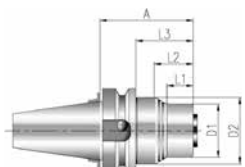
JIS B 6339 (MAS BT)

APC Spannfutter / APC Milling chuck

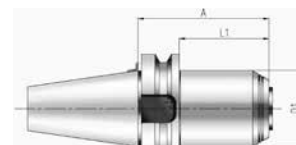
Produktgruppe / Product group TF30



APC 14



APC 20



APC 25

Form	Spannbereich range mm	Für for	Typ	Artikel-Nr. ref.-no.	A	D3	D2	D1	L1	L2	L3	L4	Auslauf, wird ersetzt durch -> discontinued, substituted by ->		Gewicht weight KG
													G = 2,5 20000 1/min	G = 6,3 15000 1/min	
JIS B 6339-AD30	2-14	APC 14	S	300 014Z 430 0	82	-	50	30	11	29	60	-	X		0,84
JIS B 6339-AD30	2-20	APC 20	A	300 120Z 430 0	82	-	50	40	20	29	60	-	X		0,92
JIS B 6339-AD40	2-14	APC 14	S	300 014Z 440 0	70	-	50	30	11	29	44	-	X		1,32
JIS B 6339-AD40	2-20	APC 20	S	300 020Z 440 0	70	-	63	40	18	38	43	-	X		1,30
JIS B 6339-AD40	2-14	APC 14	C	300 914Z 440 0	156	-	50	30	94	103	130	-	X		
JIS B 6339-AD40	2-14	APC 14	C	300 214Z 440 0	168	-	50	30	85	103	141	-	Auslauf, discontinued -> 300 914Z 440 0		
JIS B 6339-AD40	2-20	APC 20	D	300 520Z 440 0	120	-	63	40	48	68	93	-	X		
JIS B 6339-AD40	2-20	APC 20	B	300 320Z 440 0	110	-	50	40	20	29	83	-	Auslauf, discontinued -> 300 520Z 440 0		
JIS B 6339-AD40	16-32	APC 25	S	300 025Z 440 0	110	-	-	63	83	-	-	-	X		
JIS B 6339-AD40	20-32	APC 32	A	300 132Z 440 0	135	-	70	56	3	23	108	-	Auslauf, discontinued -> 300 025Z 440 0		
JIS B 6339-AD50	2-14	APC 14	C	300 214Z 450 0	179	-	50	30	85	103	141	-	Auslauf, discontinued -> 300 920Z 450 0		
JIS B 6339-AD50	2-20	APC 20	S	300 020Z 450 0	81	-	63	40	18	38	43	-		X	
JIS B 6339-AD50	2-20	APC 20	A	300 120Z 450 0	93	-	50	40	20	28,5	55	-	Auslauf, discontinued -> 300 020Z 450 0		
JIS B 6339-AD50	2-20	APC 20	C	300 920Z 450 0	167	-	63	40	84	104	129	-		X	
JIS B 6339-AD50	2-20	APC 20	B	300 420Z 450 0	160	70	50	40	20	28,5	112	122	Auslauf, discontinued -> 300 920Z 450 0		
JIS B 6339-AD50	16-32	APC 25	S	300 025Z 450 0	121	-	-	70	82,5	-	-	-		X	
JIS B 6339-AD50	20-32	APC 32	A	300 132Z 450 0	130	-	70	56	3	23	92	-	Auslauf, discontinued -> 300 025Z 450 0		
Zubehör:	Accessories:	Seite/page:													
Spannschlüssel	Key	20		139 0000 901 0											
Spannhülsen	Collets	13		136											

Kühlmittelzufuhr über den Bund / Form B auf Anfrage / Coolant via flange / form B on request

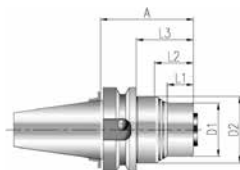
* neu: Lieferbar ab November 2013 / new: available from November 2013

Weitere Kombinationsmöglichkeiten auf Anfrage / Further possible combination on request

BT mit definierter Plananlage (BBT) / BT with flange contact (BBT)

APC Spannfutter / APC Milling chuck

Produktgruppe / Product group TF30



APC 20

neu *
new *

Form	Spannbereich range mm	Für for	Typ	Artikel-Nr. ref.-no.	A	D3	D2	D1	L1	L2	L3	L4	G = 2,5 20000 1/min	G = 6,3 15000 1/min	Gewicht weight KG
BBT 30	2-20	APC 20	A	300 120Z 43P 0	82	-	50	40	20	29	60	-	X		
BBT 40	2-20	APC 20	S	300 020Z 44P 0	70	-	63	40	18	38	43	-	X		
BBT 40	2-14	APC 20	D	300 820Z 44P 0	120	-	63	40	48	68	93	-	X		
BBT 50	2-20	APC 20	S	300 020Z 45P 0	81	-	63	40	18	38	43	-		X	
BBT 50	2-20	APC 20	D	300 820Z 45P 0	131	-	63	40	48	67,5	92,5	-		X	
Zubehör:	Accessories:	Seite/page:													
Spannschlüssel	Key	20	139 0000 901 0												
Spannhülsen	Collets	13	136												

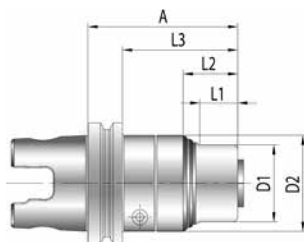
* neu: Lieferbar ab November 2013 / new: available from November 2013

Weitere Kombinationsmöglichkeiten auf Anfrage / Further possible combination on request

ISO 26622 - 1 (KM63 XMZ)

APC Spannfutter / APC Milling chuck

Produktgruppe / Product group TF30



APC 20

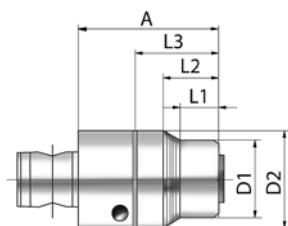
Form	Spannbereich range mm	Für for	Typ	Artikel-Nr. ref.-no.	A	D3	D2	D1	L1	L2	L3	L4	G = 2,5 20000 1/min	G = 2,5 12000 1/min	Gewicht weight KG
KM 63 XMZ	2-20	APC 20	A	300 120Z X63 0	78	-	50	40	20	29	60	-		X	1,28
Zubehör:	Accessories:	Seite/page:													
Spannschlüssel	Key	20		139 0000 901 0											
Spannhülsen	Collets	13		136											

Weitere Kombinationsmöglichkeiten auf Anfrage / Further possible combination on request

ABS 50

APC Spannfutter / APC Milling chuck

Produktgruppe / Product group TF30



APC 20

Form	Spannbereich range mm	Für for	Typ	Artikel-Nr. ref.-no.	A	D3	D2	D1	L1	L2	L3	L4	G = 2,5 20000 1/min	G = 6,3 15000 1/min	Gewicht weight KG
ABS-50	2-20	APC 20	A	300 120Z K50 0	72	-	50	40	20	29	43	-		X	
Zubehör:	Accessories:	Seite/page:													
Spannschlüssel	Key	20		139 0000 901 0											
Spannhülsen	Collets	13		136											

Weitere Kombinationsmöglichkeiten auf Anfrage / Further possible combination on request

Spannhülsen für APC / Collets for APC

Standardausführung

Zusätzlicher Kühl- und Spüleffekt bei Einsatz mit Kühlmittelzuführung
Kühlmittelzuführung über die Schlitze der Spannhülse (Fig. 1).
Maximales Haltemoment z. B. > 200 Nm bei Ø 12 mm.

Standard version

Additional cooling and rising effect when used with coolant via the slots in the collet (Fig. 1).
Maximum gripping torque e. g. > 200 Nm for Ø 12 mm.

Dichtende Ausführung

Kein Kühlmittelverlust über die Schlitze der Spannhülse, ideal für
Werkzeuge mit innerer Kühlmittelzufuhr (Fig. 2).
Ab Spanndurchmesser > 16 mm um ca. 10 – 20 % reduziertes
Haltemoment gegenüber der Standardausführung.

Sealed version

No coolant loss via the slots of the collet, ideal for tools with inner
coolant (Fig. 2). From clamping range > 16 mm about 10 – 20 %
reduced gripping torque against the standard version.

Fig. 1

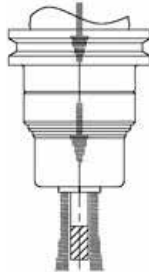
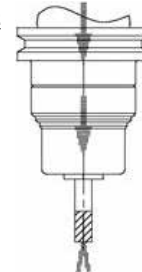


Fig. 2



		neu * new *	Standard		neu * new *
für Spannfutter for chuck	Spanndurchmesser range mm	Artikel-Nr. ref.-no.		Sonder Ø special Ø	Dichtend / sealed
		Artikel-Nr. ref.-no.			Artikel-Nr. ref.-no.
APC 14	2 mm	136 1402 000 0			
APC 14	3 mm	136 1403 000 0			136 1403 000 T
APC 14	4 mm	136 1404 000 0			136 1404 000 T
APC 14	5 mm	136 1405 000 0			136 1405 000 T
APC 14	6 mm	136 1406 000 0			136 1406 000 T
APC 14	7 mm	136 1407 000 0			
APC 14	8 mm	136 1408 000 0			136 1408 000 T
APC 14	8,5 mm	136 1408 500 0			
APC 14	9 mm	136 1409 000 0			
APC 14	10 mm	136 1410 000 0			136 1410 000 T
APC 14	11 mm	136 1411 000 0			
APC 14	12 mm	136 1412 000 0			136 1412 000 T
APC 14	14 mm	136 1414 000 0			136 1414 000 T
APC 20	2 mm	136 2002 000 0			
APC 20	3 mm	136 2003 000 0			136 2003 000 T
APC 20	4 mm	136 2004 000 0			136 2004 000 T
APC 20	5 mm	136 2005 000 0			136 2005 000 T
APC 20	6 mm	136 2006 000 0			136 2006 000 T
APC 20	8 mm	136 2008 000 0			136 2008 000 T
APC 20	10 mm	136 2010 000 0			136 2010 000 T
APC 20	11 mm	136 2011 000 0			
APC 20	12 mm	136 2012 000 0			136 2012 000 T
APC 20	14 mm	136 2014 000 0			136 2014 000 T
APC 20	15 mm	136 2015 000 0			
APC 20	16 mm	136 2016 000 0			136 2016 000 T
APC 20	17 mm	136 2017 000 0			
APC 20	18 mm	136 2018 000 0			136 2018 000 T
APC 20	20 mm	136 2020 000 0			136 2020 000 T
APC 25	16 mm	136 2516 000 0			136 2516 000 T
APC 25	20 mm	136 2520 000 0			136 2520 000 T
APC 25	22 mm	136 2522 000 0			136 2522 000 T
APC 25	25 mm	136 2525 000 0			136 2525 000 T
APC 25	32 mm	136 2532 000 0			136 2532 000 T
APC 32	20 mm	136 3220 000 0			136 3220 000 T
APC 32	22 mm	136 3222 000 0			136 3222 000 T
APC 32	25 mm	136 3225 000 0			136 3225 000 T
APC 32	32 mm	136 3232 000 0			136 3232 000 T

* neu: Lieferbar ab November 2013 / new: available from November 2013

Sonderdurchmesser auf Anfrage, bei Stückzahlen > 10 gelten oben aufgeführte Preise.
special diameters on request. For more than 10 pcs. the a.m. prices are valid.

ALBRECHT

Mechanische Auszugssicherung

Pin-Lock-System



Mechanische Auszugssicherung für APC / Pin-Lock-System for APC

Set:

Spannhülse mit Sicherungsstift / Collet with pin
 Splinttreiber / Pin punch
 Drehmomentschlüssel / Torque wrench
 Ersatzstifte / Spare pins

		new * neu *
		Standard
für Spannfutter for chuck	Spanndurchmesser range mm	Artikel-Nr. ref.-no.
APC 20	16 mm	136 2016 SL0 0
APC 25	16 mm	136 2516 SL0 0
APC 25	20 mm	136 2520 SL0 0
APC 25	25 mm	136 2525 SL0 0

* neu: Lieferbar ab November 2013 / new: available from November 2013

Ersatzhülsen:

		neu * new *
		Standard
für Spannfutter for chuck	Spanndurchmesser range mm	Artikel-Nr. ref.-no.
APC 20	16 mm	136 2016 0L0 0
APC 25	16 mm	136 2516 0L0 0
APC 25	20 mm	136 2520 0L0 0
APC 25	25 mm	136 2525 0L0 0

* neu: Lieferbar ab November 2013 / new: available from November 2013

ALBRECHT

Schleifaufnahme

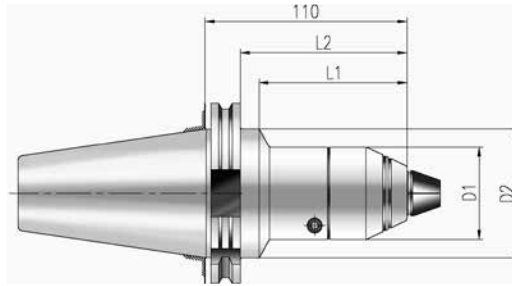
Tool grinding toolholder



DIN 69871

APC Schleifaufnahme / Tool grinding toolholder

Produktgruppe / Product group TF33



APC 20

Form	Spannbereich range mm	Für for	Typ	neu *		Artikel-Nr. ref.-no.	A	D3	D2	D1	L1	L2	L3	L4		Gewicht weight KG	
				new *													
DIN 69871-AD50	2-20	APC 20	B			30W 320Z 250 0	110	-	70	50	75	91	-	-			
Zubehör:	Accessories:	Seite/page:															
Spannschlüssel	Key	20				139 0000 901 0											

* neu: Lieferbar ab November 2013 / new: available from November 2013

APC Spannhülsen für Schleifaufnahme / Collets for tool grinding toolholder:

	2 mm	APC 20		136 2002 0W0 0
	3 mm	APC 20		136 2003 0W0 0
	4 mm	APC 20		136 2004 0W0 0
	5 mm	APC 20		136 2005 0W0 0
	6 mm	APC 20		136 2006 0W0 0
	8 mm	APC 20		136 2008 0W0 0
	10 mm	APC 20		136 2010 0W0 0
	12 mm	APC 20		136 2012 0W0 0
	14 mm	APC 20		136 2014 0W0 0
	16 mm	APC 20		136 2016 0W0 0
	18 mm	APC 20		136 2018 0W0 0
	20 mm	APC 20		136 2020 0W0 0

* neu: Lieferbar ab November 2013 / new: available from November 2013

ALBRECHT

Spannfutterverlängerung

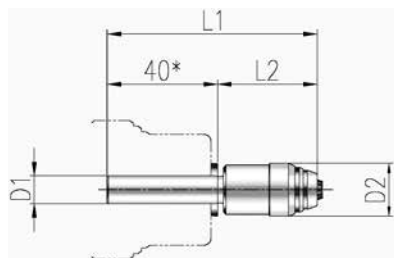
Chuck extension



Spannfutterverlängerung mit Zylinderschaft / Chuck extension with cylindrical shank

Mikro Chuck mit Spannbacken / Micro chuck with jaws
inkl. Spannschlüssel / incl. Key

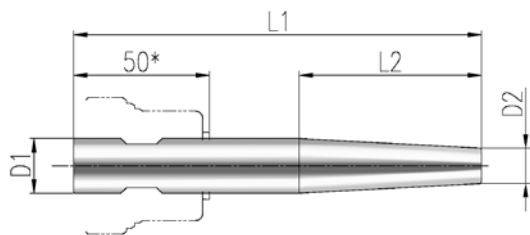
Produktgruppe / Product group TF32



Form	Spannbereich range mm	Kühlung coolant	Artikel-Nr. ref.-no.	L1	D1	D2	L2	
DIN 6535 HA	0,2-1,5	/	320 0015 810 0	76	10	20	36	
DIN 6535 HA	1,5-3,0	/	320 1015 810 0	76	10	20	36	
DIN 6535 HA	0,2-1,5	/	320 2015 816 0	100	16	20		
DIN 6535 HA	0,2-1,5	/	320 0015 816 0	160	16	20		
DIN 6535 HA	1,5-3,0	/	320 3015 816 0	100	16	20		
DIN 6535 HA	1,5-3,0	/	320 1015 816 0	160	16	20		

Mikro Chuck mit Spannhülse / Micro chuck with collet
inkl. Spannschlüssel / incl. Key

Produktgruppe / Product group TF31



Form	Spannbereich range mm	Kühlung coolant	Artikel-Nr. ref.-no.	L1	D1	D2	L2
DIN 6535-HA	1-6	zentral	310 1006 814 0	100	14	13	55
DIN 6535-HA	1-6	zentral	310 2006 814 0	150	14	13	105
DIN 6535-HA	1-6	zentral	310 3006 814 0	190	14	13	145
DIN 6535-HB	1-6	zentral	310 1006 820 0	100	20	13	50
DIN 6535-HB	1-6	zentral	310 2006 820 0	150	20	13	67

Spannhülsen Collets	Standard Ausführung Standard version	Dichtende Ausführung Sealed version
Spanndurchmesser range mm	Artikel-Nr. ref.-no.	Artikel-Nr. ref.-no.
1,0	136 0601 000 0	136 0601 000 T
2,0	136 0602 000 0	136 0602 000 T
3,0	136 0603 000 0	136 0603 000 T
4,0	136 0604 000 0	136 0604 000 T
5,0	136 0605 000 0	136 0605 000 T
6,0	136 0606 000 0	136 0606 000 T

Sonderdurchmesser auf Anfrage bei Stückzahlen > 10

Special diameters on request for more than 10 pcs.

Drehmomentschlüssel / Torque Wrench

Auslösemoment 1,5 - 3,0 Nm / fixed at 1,5 - 3,0 Nm

Inklusive Klinge with blade	Schlüsselweite key size	Artikel-Nr. Artikel-No.
6-Kant	4 mm x 220 mm	139 0003 900 0

Zubehör / Accessories

Schlüssel für APC mit Drehmomentanzeige
Key for APC with marking for torque applied

Produktgruppe / Product group TF30

Artikel-Nr. ref.-no.	Typ
139 0000 901 0	APC

Kegelwischer für APC
Taper wiper for APC

Bezeichnung type	Artikel-Nr. ref.-no.
Größe 1 für Ø 2 - 14	139 0000 GR1 0
Größe 2 für Ø 2 - 20	139 0000 GR2 0
Größe 4 für Ø 16 - 32	139 0000 GR4 0
Größe 5 für Ø 20 - 32	139 0000 GR5 0

Ersatzteile für APC und AMC
Spare parts for APC and AMC

8, 9, 10, 12 Schneckensatz / worm set

Artikel-Nr. ref.-no.	Für for
139 0000 001 0 bis 2007	APC 14/20
139 0000 003 0 ab 2008	APC 14/20
139 0000 002 0	APC 32



Drehmomentschlüssel für APC und AKL
Torque key for APC and AKL

Inklusive Klinge with bit	Schlüsselweite	Auslöse Moment fixed at	Artikel-No. ref.-no.
6-kant	4 mm	12 Nm	139 0012 900 0
6-kant	4 mm	2,5 - 20 Nm	139 0020 900 0
Ersatzklinge mit Führungshülse / spare bit with guidance tube			139 0000 901 4

Feinwuchten – Nettopreise
Fine balancing – Net Prices

Artikel-Nr. ref.-no.	Art. Bezeichnung product name	Typ	Wuchtgüte balancing quality
W001	Freingewuchtet	AKL	G=2,5 18.000 1/min
W002	Freingewuchtet	APC 14/20	G=2,5 25.000 1/min

Kühlmittelrohre und passende Steckschlüssel für DIN 69893 (HSK)
Coolant tubes and suitable keys for DIN 69893 (HSK)

Für for	Artikel-Nr. ref.-no.	
HSK - A50	139 0002 650 0	Kühlmittelrohr / Coolant tube
HSK - A50	139 0020 650 0	Steckschlüssel mit T-Griff für Kühlmittelrohr / Key for coolant tube
HSK - A63	139 0002 663 0	Kühlmittelrohr / Coolant tube
HSK - A63	139 0020 663 0	Steckschlüssel mit T-Griff für Kühlmittelrohr / Key for coolant tube
HSK - A80	139 0020 680 0	Kühlmittelrohr / Coolant tube
HSK - A80	139 0020 680 0	Steckschlüssel mit T-Griff für Kühlmittelrohr / Key for coolant tube
HSK - A100	139 0002 610 0	Kühlmittelrohr / Coolant tube
HSK - A100	139 0020 610 0	Steckschlüssel mit T-Griff für Kühlmittelrohr / Key for coolant tube

ALBRECHT

CNC Kurz- und Mikrobohrfutter

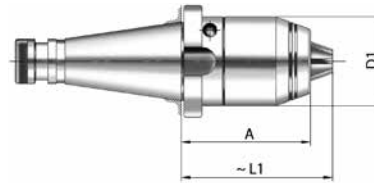
CNC Drill Chucks and Micro Chuck



DIN 2080

AKL-Kurzbohrfutter / AKL-CNC Drill Chucks
inkl. Spannschlüssel / incl. Key

Produktgruppe / Product group TF80



1-16 mm

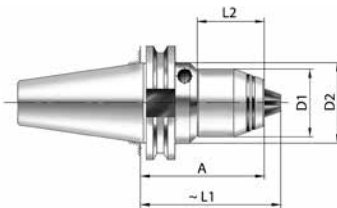
Serienmäßig vorgewuchtet bis 7.500 U/min / serially balanced up to 7.500 U/min

Form	Spannbereich range mm	Typ	Kühlung coolant	Artikel-Nr. ref.-no.	A	L1	L2	D1	D2	max. Rundlauf max. runout mm	Wuchtgüte balancing quality	Gewicht weight kg
DIN 2080-A40	1-16	AKL	A	800 1160 140 0	73	85	-	50	-	< 0,03	< 40 gmm/kg	1,44
DIN 2080-A50	1-16	AKL	A	800 1160 150 0	77	89	-	50	-	< 0,03	< 40 gmm/kg	3,44

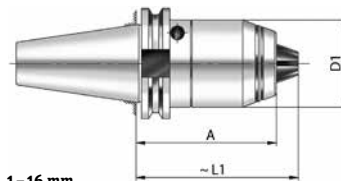
DIN 69871

AKL-Kurzbohrfutter / AKL-CNC Drill Chucks
inkl. Spannschlüssel / incl. Key

Produktgruppe / Product group TF80



0,5-10 mm



1-16 mm

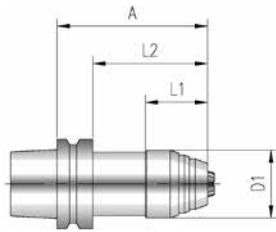
Serienmäßig vorgewuchtet bis 7.500 U/min / serially balanced up to 7.500 U/min

Form	Spannbereich range mm	Typ	Kühlung coolant	Artikel-Nr. ref.-no.	A	L1	L2	D1	D2	max. Rundlauf max. runout mm	Wuchtgüte balancing quality	Gewicht weight kg
DIN 69871-AD30	0,5-10	AKL	A/AD	800 110Z 230 0	69	78	37,5	38	45	< 0,03	< 40 gmm/kg	0,70
DIN 69871-AD40	0,5-10	AKL	A/AD	800 110Z 240 0	69	78	37,5	38	45	< 0,03	< 40 gmm/kg	1,15
DIN 69871-AD40	0,5-10	AKL Ultra	A/AD	800 110Z 240 1	69	78	37,5	38	45	< 0,015	< 40 gmm/kg	1,15
DIN 69871-AD40	1-16	AKL	A/AD	800 116Z 240 0	80	92	-	50	-	< 0,03	< 40 gmm/kg	1,46
DIN 69871-AD40	1-16	AKL Ultra	A/AD	800 116Z 240 1	80	92	-	50	-	< 0,015	< 40 gmm/kg	1,46
DIN 69871-AD50	1-16	AKL	A/AD	800 116Z 250 0	80	92	-	50	-	< 0,03	< 40 gmm/kg	3,36
DIN 69871-AD50	1-16	AKL Ultra	A/AD	800 116Z 250 1	80	92	-	50	-	< 0,015	< 40 gmm/kg	3,36

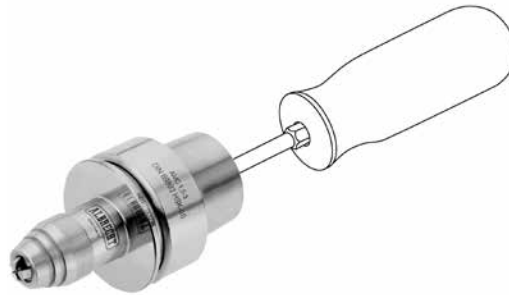
DIN 69893 (HSK)

Mikro Bohrfutter / Micro Chuck
inkl. Drehmomentschlüssel / incl. Torque key

Produktgruppe / Product group TF32



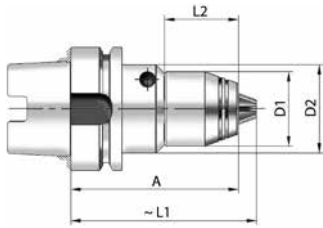
0,2–1,5 mm
1,5–3,0 mm



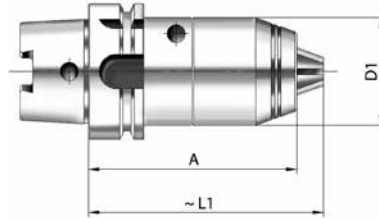
Form	Spannbereich range mm		Kühlung coolant	Artikel-Nr. ref.-no.	A	L1	L2	D1		max. Rundlauf max. runout mm	Wuchtgüte balancing quality	Gewicht weight kg
DIN 69893 HSK 25 E	0,2-1,5		-	320 0015 625 0	42	17	30	20		< 0,01	< 0,5 gmm/kg	0,09
DIN 69893 HSK 25 E	1,5-3,0		-	320 1015 625 0	42	17	30	20		< 0,01	< 0,5 gmm/kg	0,09
DIN 69893 HSK 32 E	0,2-1,5		-	320 0015 632 0	50	17	30	20		< 0,01	< 0,5 gmm/kg	0,17
DIN 69893 HSK 32 E	1,5-3,0		-	320 1015 632 0	50	17	30	20		< 0,01	< 0,5 gmm/kg	0,17
DIN 69893 HSK 40 E	0,2-1,5		-	320 0015 640 0	50	17	30	20		< 0,01	< 0,5 gmm/kg	0,25
DIN 69893 HSK 40 E	1,5-3,0		-	320 1015 640 0	50	17	30	20		< 0,01	< 0,5 gmm/kg	0,25
DIN 69893 HSK 40 A	0,2-1,5		-	320 0015 641 0	50	17	30	20		< 0,01	< 0,5 gmm/kg	0,25
DIN 69893 HSK 40 A	1,5-3,0		-	320 1015 641 0	50	17	30	20		< 0,01	< 0,5 gmm/kg	0,25

AKL-Kurzbohrfutter / AKL-CNC Drill Chucks
inkl. Spannschlüssel / incl. Key

Produktgruppe / Product group TF80



0,5–10 mm



1–16 mm

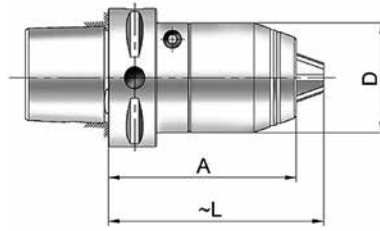
Serienmäßig vorgewuchtet bis 7.500 U/min / serially balanced up to 7.500 U/min

Form	Spannbereich range mm	Typ	Kühlung coolant	Artikel-Nr. ref.-no.	A	L1	L2	D1	D2	max. Rundlauf max. runout mm	Wuchtgüte balancing quality	Gewicht weight kg
DIN 69893 HSK 50 A	0,5-10	AKL	A	800 110Z 650 0	94	103	38	38	45	< 0,03	< 40 gmm/kg	0,91
DIN 69893 HSK 50 A	1,0-16	AKL	A	800 116Z 650 0	107	119	-	50	-	< 0,03	< 40 gmm/kg	1,27
DIN 69893 HSK 63 A	0,5-10	AKL	A	800 110Z 663 0	85	94	38	38	45	< 0,03	< 40 gmm/kg	1,08
DIN 69893 HSK 63 A	0,5-10	AKL Ultra	A	800 110Z 663 1	85	94	38	38	45	< 0,015	< 40 gmm/kg	1,08
DIN 69893 HSK 63 A	1,0-16	AKL	A	800 116Z 663 0	98	110	-	50	-	< 0,03	< 40 gmm/kg	1,46
DIN 69893 HSK 63 F	1,0-16	AKL	A	800 116F 663 0	98	110	-	50	-	< 0,03	< 40 gmm/kg	1,47
DIN 69893 HSK 63 A	1,0-16	AKL Ultra	A	800 116Z 663 1	98	110	-	50	-	< 0,015	< 40 gmm/kg	1,46
DIN 69893 HSK 80 A	1,0-16	AKL	A	800 116Z 680 0	101	116	-	50	-	< 0,03	< 40 gmm/kg	2,20
DIN 69893 HSK 100 A	1,0-16	AKL	A	800 116Z 610 0	104	116	-	50	-	< 0,03	< 40 gmm/kg	2,91
DIN 69893 HSK 100 A	1,0-16	AKL Ultra	A	800 116Z 610 1	104	116	-	50	-	< 0,015	< 40 gmm/kg	2,91

ISO 26623 - 1 (Polygonschaft)

AKL-Kurzbohrfutter / AKL-CNC Drill Chucks
inkl. Spannschlüssel / incl. Key

Produktgruppe / Product group TF80



1 - 16 mm

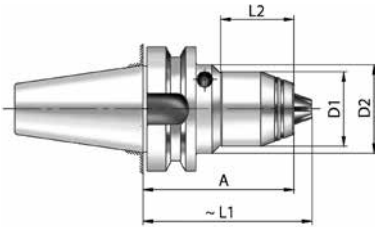
Serienmäßig vorgewuchtet bis 7.500 U/min / serially balanced up to 7.500 U/min

Form	Spannbereich range mm	Typ	Kühlung coolant	Artikel-Nr. ref.-no.	A	L1	L2	D1	D2	max. Rundlauf max. runout mm	Wuchtgüte balancing quality	Gewicht weight kg
C5 / ISO 26623-1	1-16	AKL	A	800 116Z 9C5 0	85	97		50		< 0,03	< 40 gmm/kg	
C6 / ISO 26623-1	1-16	AKL	A	800 116Z 9C6 0	85	97		50		< 0,03	< 40 gmm/kg	
C8 / ISO 26623-1	1-16	AKL	A	800 116Z 9C8 0	95	107		50		< 0,03	< 40 gmm/kg	

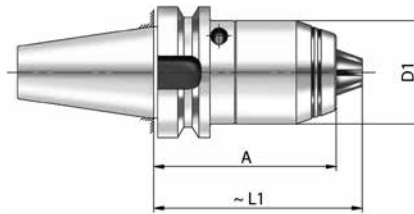
JIS B 6339 (MAS BT)

AKL-Kurzbohrfutter / AKL-CNC Drill Chucks
inkl. Spannschlüssel / incl. Key

Produktgruppe / Product group TF80



0,5 - 10 mm



1 - 16 mm

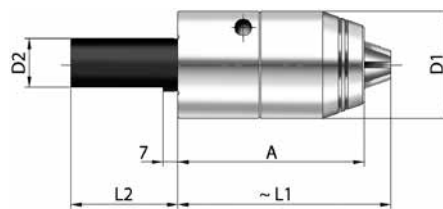
Serienmäßig vorgewuchtet bis 7.500 U/min / serially balanced up to 7.500 U/min

Form	Spannbereich range mm	Typ	Kühlung coolant	Artikel-Nr. ref.-no.	A	L1	L2	D1	D2	max. Rundlauf max. runout mm	Wuchtgüte balancing quality	Gewicht weight kg
MAS BT30 AD	0,5-10	AKL	A/AD	800 110Z 430 0	72	81	38	38	45	< 0,03	< 40 gmm/kg	0,71
MAS BT40 AD	0,5-10	AKL	A/AD	800 110Z 440 0	77	86	38	38	45	< 0,03	< 40 gmm/kg	1,34
MAS BT40 AD	0,5-10	AKL Ultra	A/AD	800 110Z 440 1	77	86	38	38	45	< 0,015	< 40 gmm/kg	1,34
MAS BT40 AD	1,0-16	AKL	A/AD	800 116Z 440 0	88	100	-	50	-	< 0,03	< 40 gmm/kg	1,62
MAS BT40 AD	1,0-16	AKL Ultra	A/AD	800 116Z 440 1	88	100	-	50	-	< 0,015	< 40 gmm/kg	1,62
MAS BT50 AD	1,0-16	AKL	A/AD	800 116Z 450 0	99	111	-	50	-	< 0,03	< 40 gmm/kg	3,47
MAS BT50 AD	1,0-16	AKL Ultra	A/AD	800 116Z 450 1	99	111	-	50	-	< 0,015	< 40 gmm/kg	3,47

Zylinderschaft / Cylindrical Shank

AKL-Kurzbohrfutter / AKL-CNC Drill Chucks
inkl. Spannschlüssel / incl. Key

Produktgruppe / Product group TF80



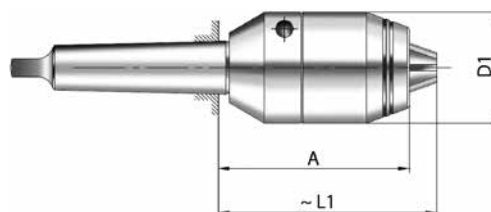
1-16 mm

Form	Spannbereich range mm	Typ	Kühlung coolant	Artikel-Nr. ref.-no.	A	Wuchtgüte balancing quality	Gewicht weight kg
Zylinderschaft Ø 25x50-AD	1-16	AKL	zentral	800 116Z 825 0	60	< 40 gmm/kg	1,24

DIN 228 B Morsekegel / Morse Taper

AKL-Kurzbohrfutter / AKL-CNC Drill Chucks
inkl. Spannschlüssel / incl. Key

Produktgruppe / Product group TF80



1-16 mm

Serienmäßig vorgewuchtet bis 7.500 U/min / serially balanced up to 7.500 U/min

Form	Spannbereich range mm	Typ	Kühlung coolant	Artikel-Nr. ref.-no.	A	Rundlaufgenauigkeit runout accuracy mm	Gewicht weight kg
MK3	1-16	AKL	/	800 1160 MK3 0	87	< 0,03	1,28

1 Spannbackensatz / Set of Jaws

Artikel-Nr. ref.-no.	Spannbereich range mm
156 0100 000 0	0,5-10
106 G160 000 0	1,0-16

2 Verschluss / Hood

Artikel-Nr. ref.-no.	Spannbereich range mm
107 0080 000 0	0,5-10
187 1100 000 0	0,5-10
187 1160 000 0	1,0-16

3 Druckspindel / Spindle

Artikel-Nr. ref.-no.	Spannbereich range mm
182 010K 000 0	0,5-10
182 1160 D30 0	1,0-16

4 Backenträger incl. 5 Backenträgerstift /
Jaw guide incl. 5 pin

Artikel-Nr. ref.-no.	Spannbereich range mm
151 010K 000 0	0,5-10
181 G160 000 0	1,0-16

6 Kugelsatz / set of balls

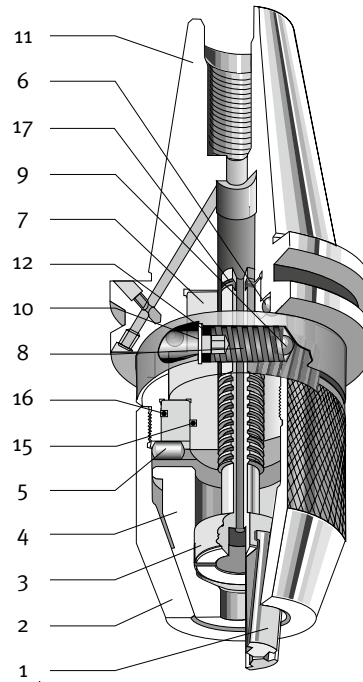
Artikel-Nr. ref.-no.	Spannbereich range mm
109 0065 121 0	0,5-10
109 0130 120 0	1,0-16

7 Schneckenrad-Körper / worm body

Artikel-Nr. ref.-no.	Spannbereich range mm
184 0100 000 0	0,5-10
184 G160 000 0	1,0-16

8, 9, 10, 12 Schneckensatz / worm set

Artikel-Nr. ref.-no.	Spannbereich range mm
189 000 001 0	0,5-10



11 Aufnahme / Taper shank

Alle Steilkegel bzw. Aufnahmen können nur in Verbindung mit einem Reparaturauftrag in unserem Hause ersetzt werden.

All Taper shanks can only be exchanged at our company / repair work.

Dichtungssätze für AKL / O-rings for AKL

Artikel-Nr. ref.-no.	Spannbereich range mm
189 0100 001 0	0,5-10 für SK
189 0130 001 0	1,0-16 für SK / Zyl.
189 0130 002 0	1,0-16 für HSK

Schlüssel für AKL / key for AKL

Artikel-Nr. ref.-no.	Spannbereich range mm
189 0000 900 0	0,5-10

ALBRECHT PRÄZISION
GMBH & CO. KG
Postfach 1140
D-73241 Wernau
T +49 (0) 7153 30 06 - 0
F +49 (0) 7153 30 06 - 11
info@albrecht-germany.com
www.albrecht-germany.com

ALBRECHT
D-73249 Wernau
Antoniusstr. 25
T +49 7153 / 3006 - 0
F +49 7153 / 3006 - 11
info@albrecht-germany.com
www.albrecht-germany.com



ALBRECHT
Precision Chucks