

En Renta



Local Comercial

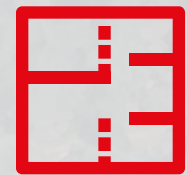
Centro Corporativo San Ángel

Av. San Jerónimo 369, Tizapán San Ángel, Álvaro Obregón, CDMX



Anillo Periférico

Local comercial en San Jerónimo
en Centro Corporativo San Ángel.



521.69 m²

Corporativo San Ángel



Calle Canoa

Avenida San Jerónimo

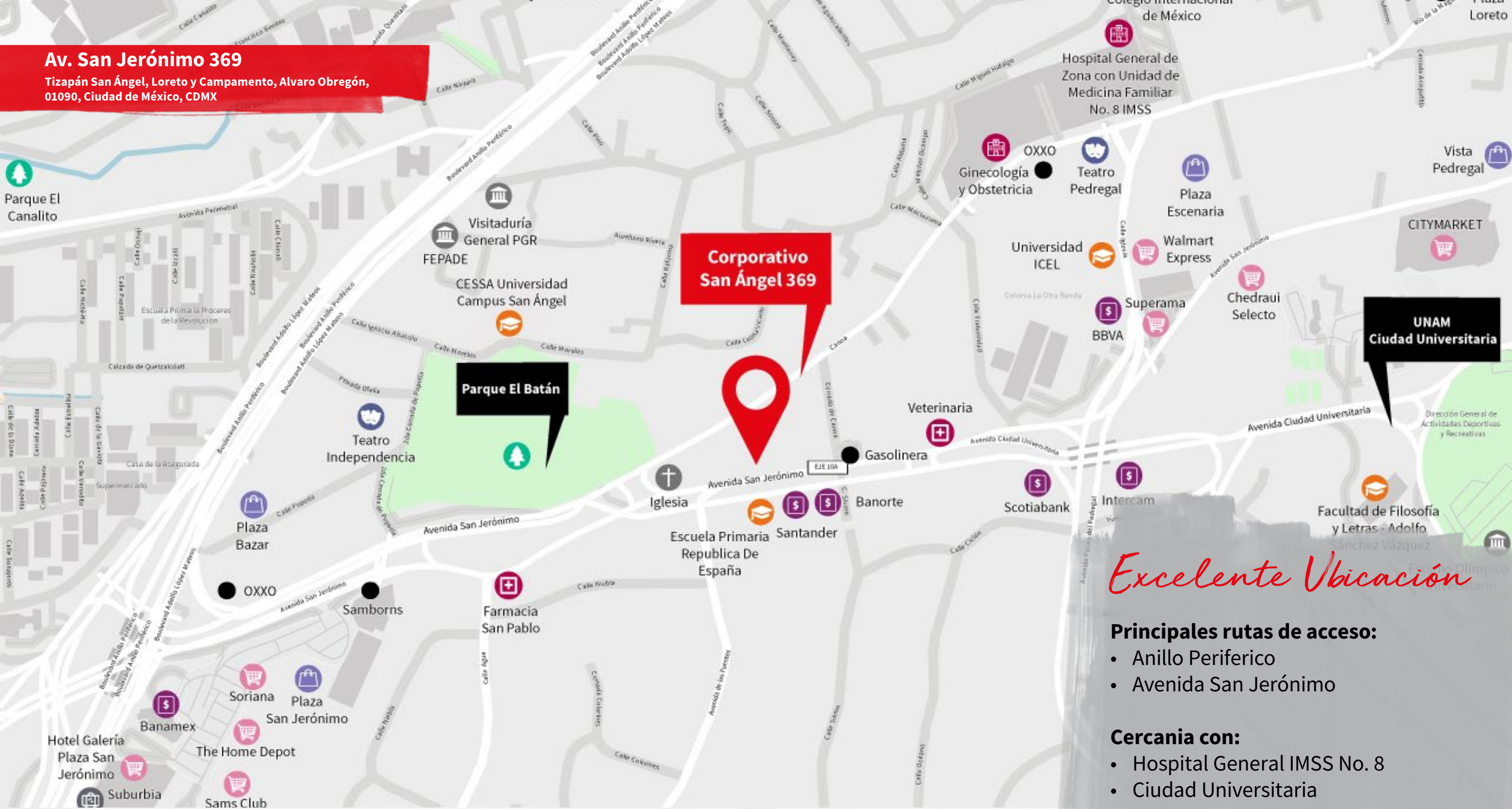
Local Comercial

Cda. Canoa

Avenida de Las Fuentes

Av. San Jerónimo 369

Tizapán San Ángel, Loreto y Campamento, Alvaro Obregón,
01090, Ciudad de México, CDMX



Excelente Ubicación

Principales rutas de acceso:

- Anillo Periferico
- Avenida San Jerónimo

Cercania con:

- Hospital General IMSS No. 8
- Ciudad Universitaria



Sitios de Interes

- Visitaduría General PGR
- FEPADE
- Estadio Olímpico Universitario



Centros Comerciales

- Plaza Loreto
- Vista Pedregal
- Plaza San Jerónimo
- Plaza Bazar



Supermercados

- Walmart
- Chedarui
- CityMarket
- Soriana



Hospitales

- The Home Depot
- Sam's Club
- Superama
- IMSS No. 8



Bancos

- Santander
- Banorte
- Scotiabank
- BBVA



Hoteles

- Banamex
- Banorte
- Galería Plaza San Jerónimo



Escuelas y Universidades

- Ciudad Universitaria
- CESSA
- ICEL
- Republica de España



Parques

- Colegio Internacional de México
- Parque El Batán











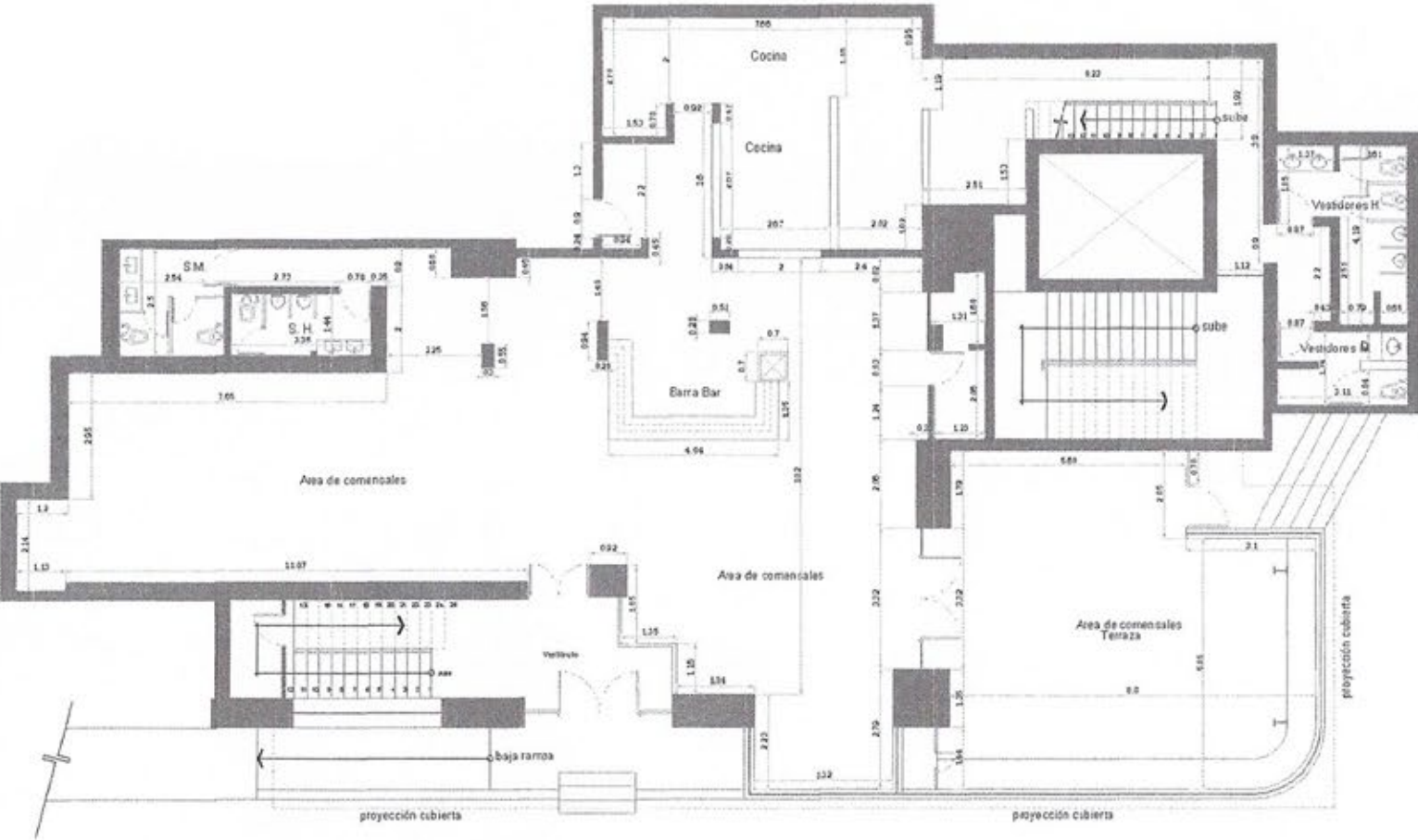




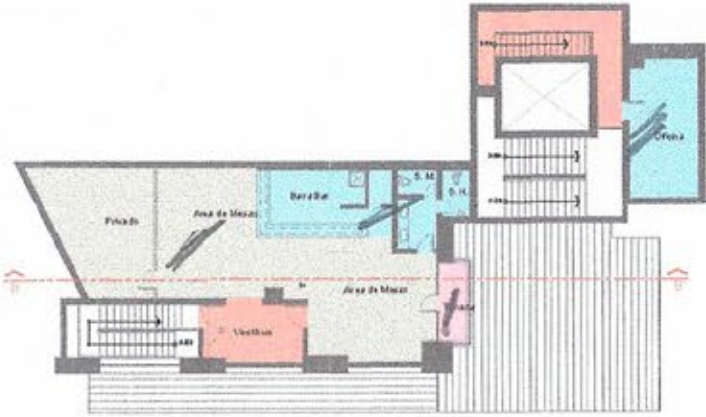
Plano de *Local Comercial*



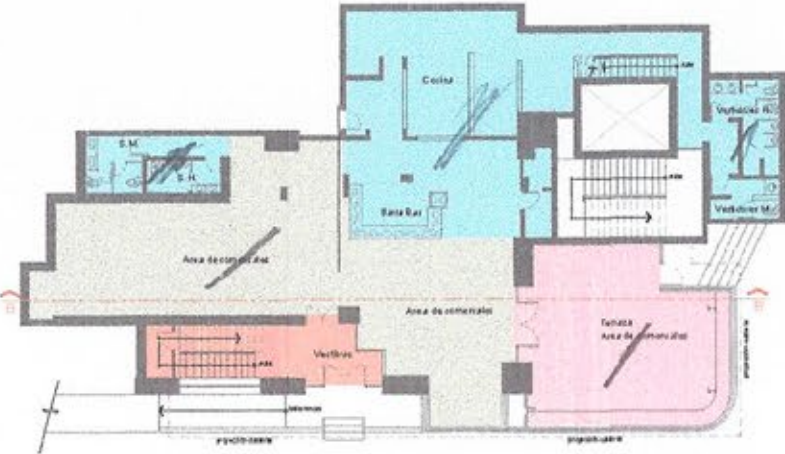
Planta Alta Escala 1:75



Planta Baja Escala 1:75



Croquis de áreas Planta alta Escala 1:150

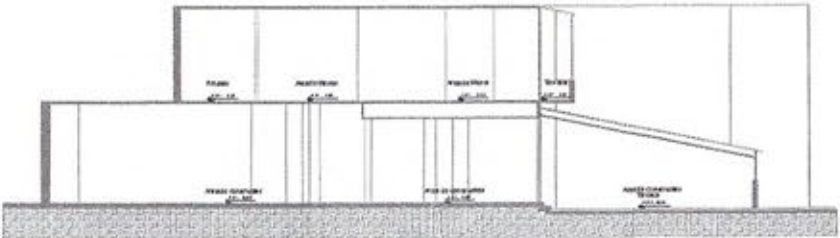


Croquis de áreas Planta baja Escala 1:150

Análisis de áreas

Espacio	Planta Baja (m²)	Planta Alta (m²)	Subtotal (m²)
Area de servicios	138.36	47.15	185.51
Area de comensales interior	127.48	84.55	212.03
Area de comensales exterior	65.71	4.58	70.29
Area de circulaciones	24.63	29.23	53.86

TOTAL m² CONSTRUIDOS = 521.69



Corte esquemático B-B' Escala 1:150



Contacto

Daniel Arnal

+52 55 8046 5177

daniel.arnal@am.jll.com

www.jll.com.mx | [@jllmexico](https://twitter.com/jllmexico)

La información contenida en este documento es propiedad de JLL y debe ser usada solamente para propósitos de evaluación de este proyecto. Toda la documentación e información relacionada con la propiedad debe mantenerse confidencial. La reproducción de cualquier parte de este documento está autorizada solo en la medida necesaria para su evaluación. No debe ser mostrado a terceros sin previa autorización de JLL. Toda la información contenida en este documento proviene de fuentes consideradas confiables; sin embargo, no se hace ninguna garantía en cuanto a la exactitud de las mismas.