

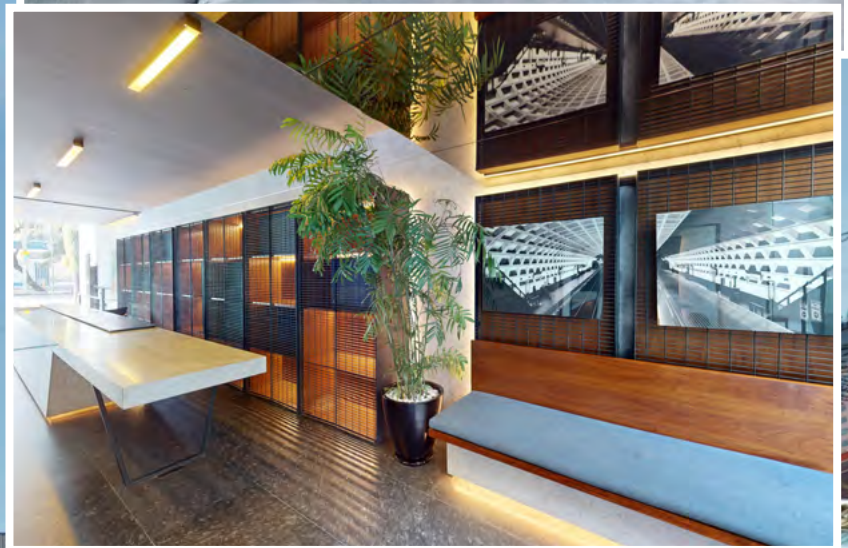
Oficina en Venta

Calz. Gral. Mariano Escobedo No. 710



Anzures, Miguel Hidalgo, C.P. 11590, Ciudad de México.

129 m² Vendibles



Información General

Espacio en obra gris, ubicado en el nivel 1, listo para realizar las adecuaciones necesarias.

El edificio cuenta con 9 niveles, sótano de estacionamiento con acceso por elevador, planta baja con lobby, terraza acondicionada con área de cocineta y comedor, y 2 elevadores.



Superficie de la Oficina:

129.20 m²



Características del Edificio:

- Lobby, recepción, área de vigilancia, terraza, cocineta, comedor, sanitarios
- 9 Niveles Planta Tipo y PB
- 4 sótanos de estacionamiento



Servicios del Edificio:

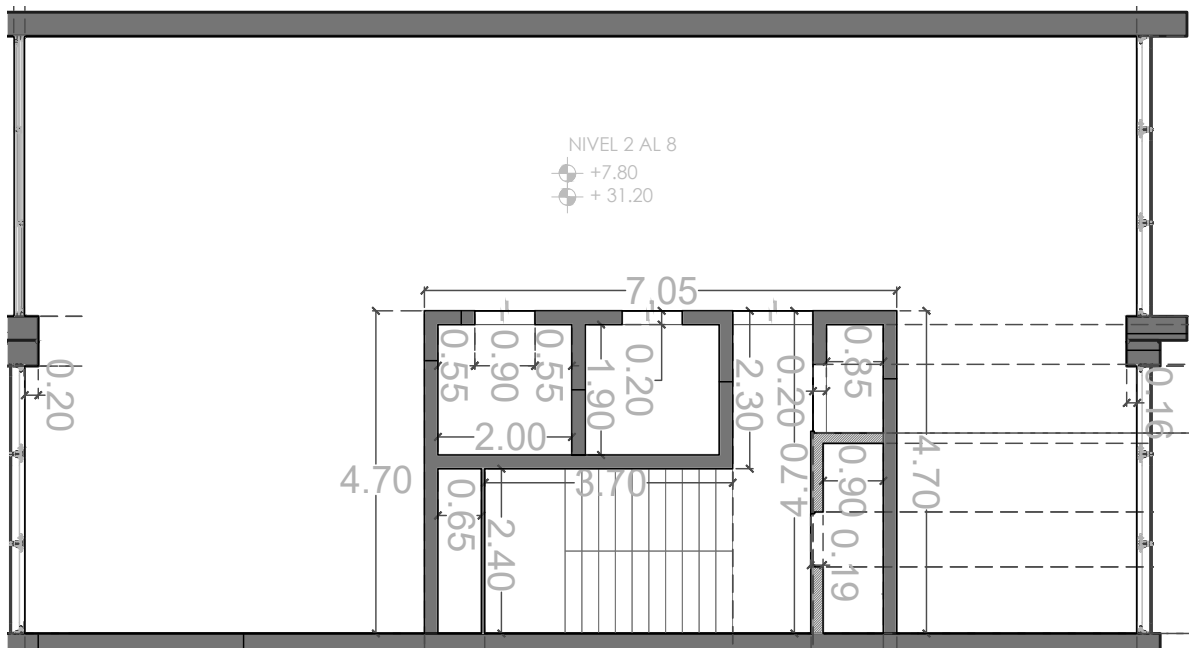
Instalaciones eléctricas, sanitarias, hidráulicas, sistema contra incendios, cámaras de vigilancia, alarmas, escaleras de emergencia.



Alrededores:

El edificio se encuentra sobre Calz. Gral. Mariano Escobedo con cercanía a los siguientes puntos de interés:

- Centro Deportivo Chapultepec a 40 m (2 min a pie)
- Foro Cultural Chapultepec a 72 m (3 min a pie)
- Estadio Rafael Ozuna a 95 m (3 min a pie)
- Camino Real Polanco a 230 m (4 min a pie)
- Av. Paseo de la Reforma a 317 m (5 min a pie)

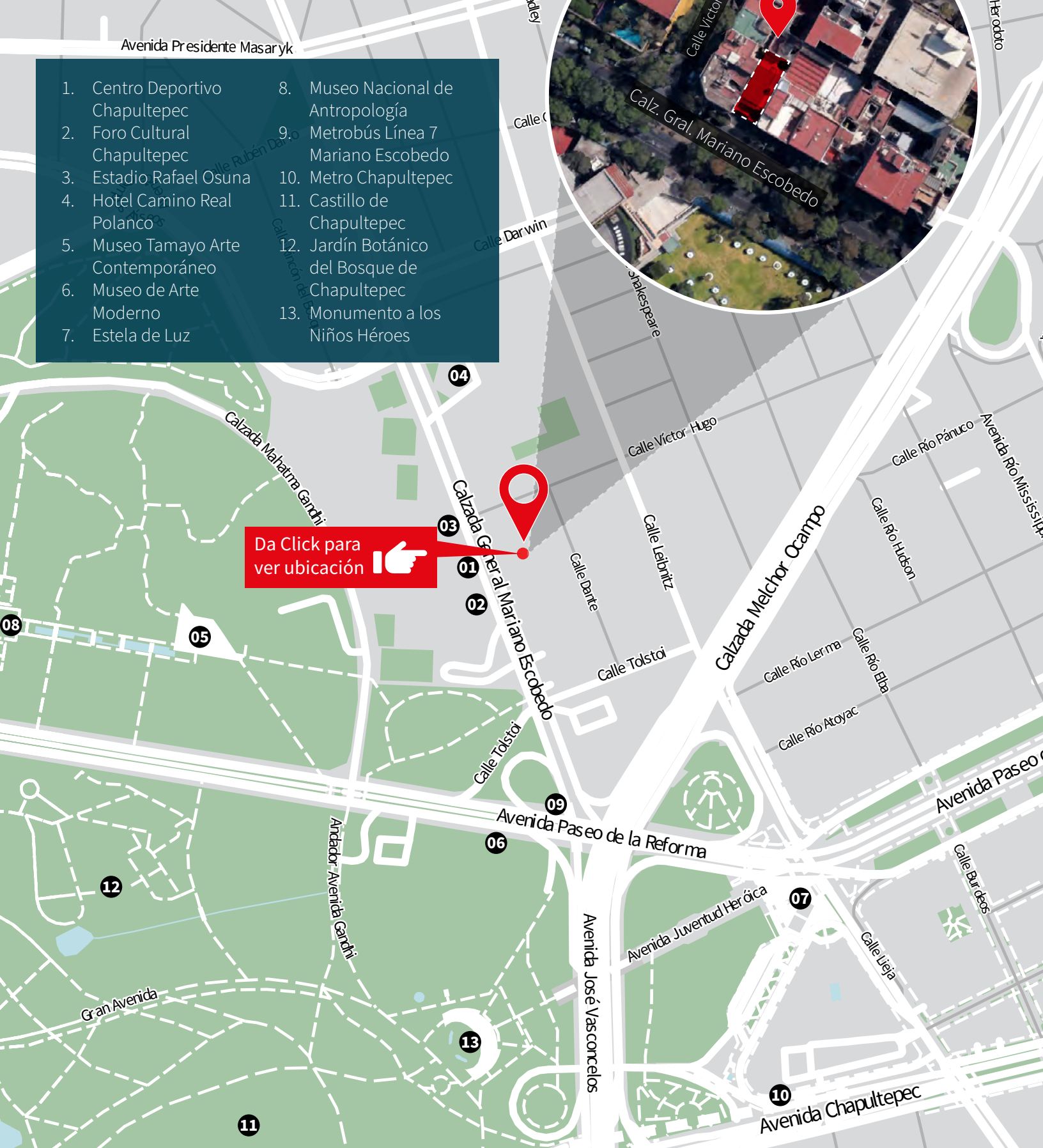


Ubicación

Calz. Gral. Mariano Escobedo 710,
Anzures, Miguel Hidalgo, 11590
Ciudad de México, CDMX



- | | |
|------------------------------------|---|
| 1. Centro Deportivo Chapultepec | 8. Museo Nacional de Antropología |
| 2. Foro Cultural Chapultepec | 9. Metrobús Línea 7 Mariano Escobedo |
| 3. Estadio Rafael Osuna | 10. Metro Chapultepec |
| 4. Hotel Camino Real Polanco | 11. Castillo de Chapultepec |
| 5. Museo Tamayo Arte Contemporáneo | 12. Jardín Botánico del Bosque de Chapultepec |
| 6. Museo de Arte Moderno | 13. Monumento a los Niños Héroes |
| 7. Estela de Luz | |











SEE A BRIGHTER WAY

Daniel Arnal
daniel.arnal@jll.com
55 80 46 51 77

www.jll.com.mx

© 2024 Jones Lang LaSalle IP, Inc. All rights reserved. The information contained in this document is proprietary to JLL and shall be used solely for the purposes of evaluating this project. All such documentation and information remains the property of JLL and shall be kept confidential. Reproduction of any part of this document is authorized only to the extent necessary for its evaluation. It is not to be shown to any third party without the prior written authorization of JLL. All information contained herein is from sources deemed reliable; however, no representation or warranty is made as to the accuracy thereof.