

Calz. Gral. Mariano Escobedo

Oficinas en Renta



No. 350

Chapultepec Morales, Anzures, Miguel Hidalgo, Ciudad de México





Calz. Gral.
Mariano Escobedo
No. 350

Edificio Clase A+ en una de las esquinas con mejor conectividad hacia polanco, circuito interior y paseo de la reforma.

Proyecto boutique, de lujo con terrazas privadas en cada piso, área comercial, servicio de valet parking y sistemas de seguridad avanzados.

Características:



- 11 Pisos, 1 PH + 2 locales comerciales



- Planta tipo: **248.26 m² - 536.50 m²**



- Altura de entrepiso: **4.20 m**



- Estacionamiento: **177 lugares**



- **89%** de eficiencia BOMA



Ubicación

- Zona con alta concentración de talento
- Cercanía con transporte público
- Cercanía con restaurantes, entretenimiento y servicios
- Cercanía con 5 avenidas principales



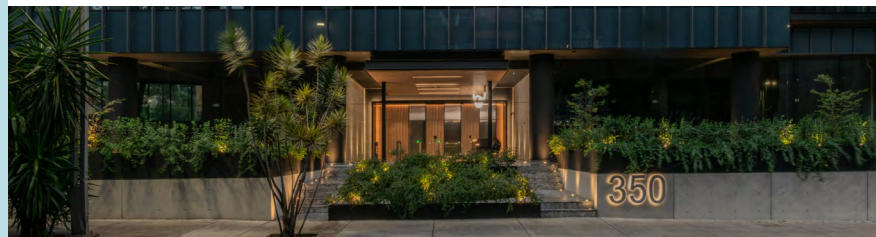
Seguridad

- Una de las colonias más seguras de la CDMX
- Edificio con **sistema de vigilancia y seguridad privada**
- Sistemas **biométricos** y **tarjetas de acceso**
- Diseño y construcción **antisísmico**

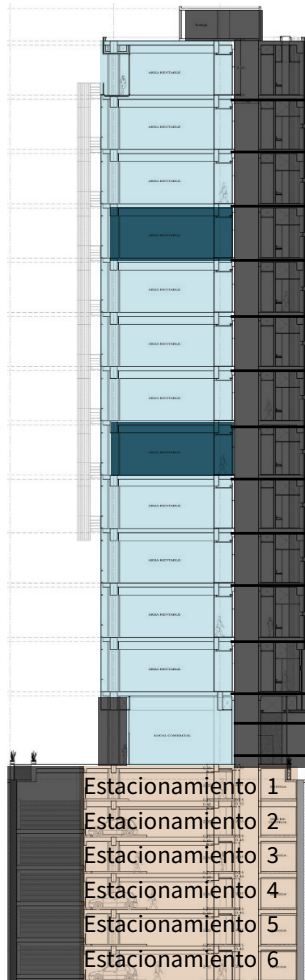


Calidad de vida

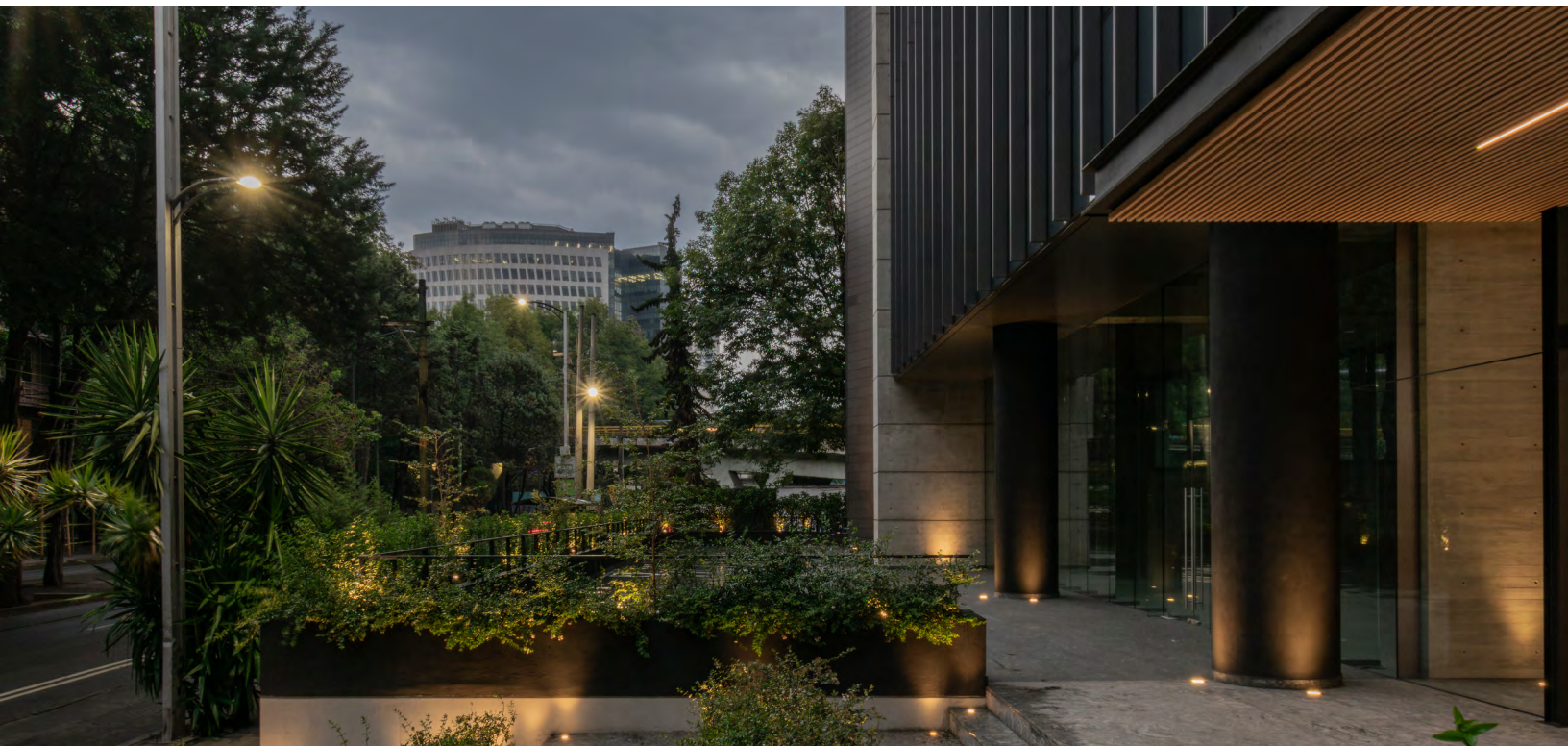
- Altos niveles de luz natural en oficinas
- Servicios y sanitarios exclusivos por inquilino
- Terrazas privadas en cada piso
- Acceso a ventilación natural
- Servicio de valet parking para visitas
- Áreas verdes



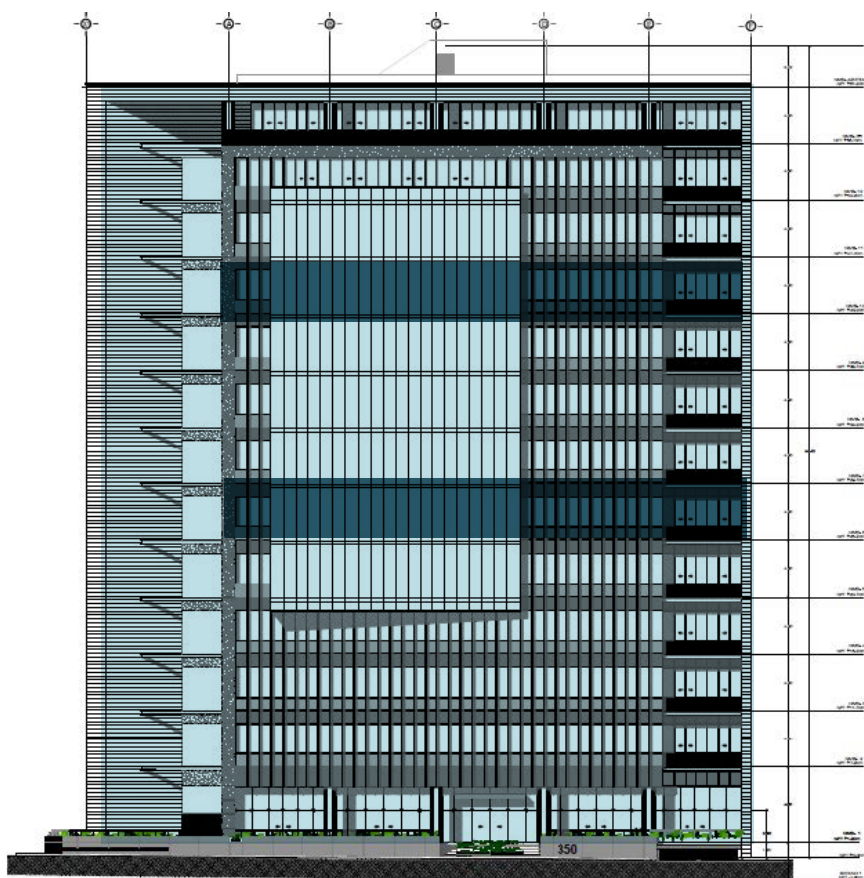
Disponibilidad



Nivel	Área Rentable	Terraza	Disponibilidad
PH y Azotea	439.64 m²	40.06 m ²	Disponible
11	536.50 m²	40.06 m ²	Disponible
10	536.50 m²	40.06 m ²	Disponible
9	541.68 m²	40.06 m ²	Ocupado
8	536.50 m²	40.06 m ²	Disponible
7	536.50 m²	40.06 m ²	Disponible
6	536.50 m²	40.06 m ²	Disponible
5	536.50 m²	40.06 m ²	Ocupado
4	536.50 m²	16.02 m ²	Disponible
3	248.26 m²	0 m ²	Disponible
2	536.50 m²	16.02 m ²	Disponible
1	536.25 m²	16.02 m ²	Disponible
Local Comercial PB 2	120.89 m²	261.55 m ²	Disponible
Local Comercial PB 1	272.04 m²	89.91 m ²	Disponible
Área Total del Edificio	7,234.09 m²	1,045.55 m ²	Disponible
Área Total Rentable	5,372.58 m²	965.43 m²	



Corte Esquemático



- Disponible
- Ocupado
- Área Común
- Estacionamiento

Ubicación

Calz. Gral. Mariano Escobedo 350, Chapultepec Morales, Anzures, Miguel Hidalgo, C.P. 11590 Ciudad de México, CDMX



Sitios de Interes:

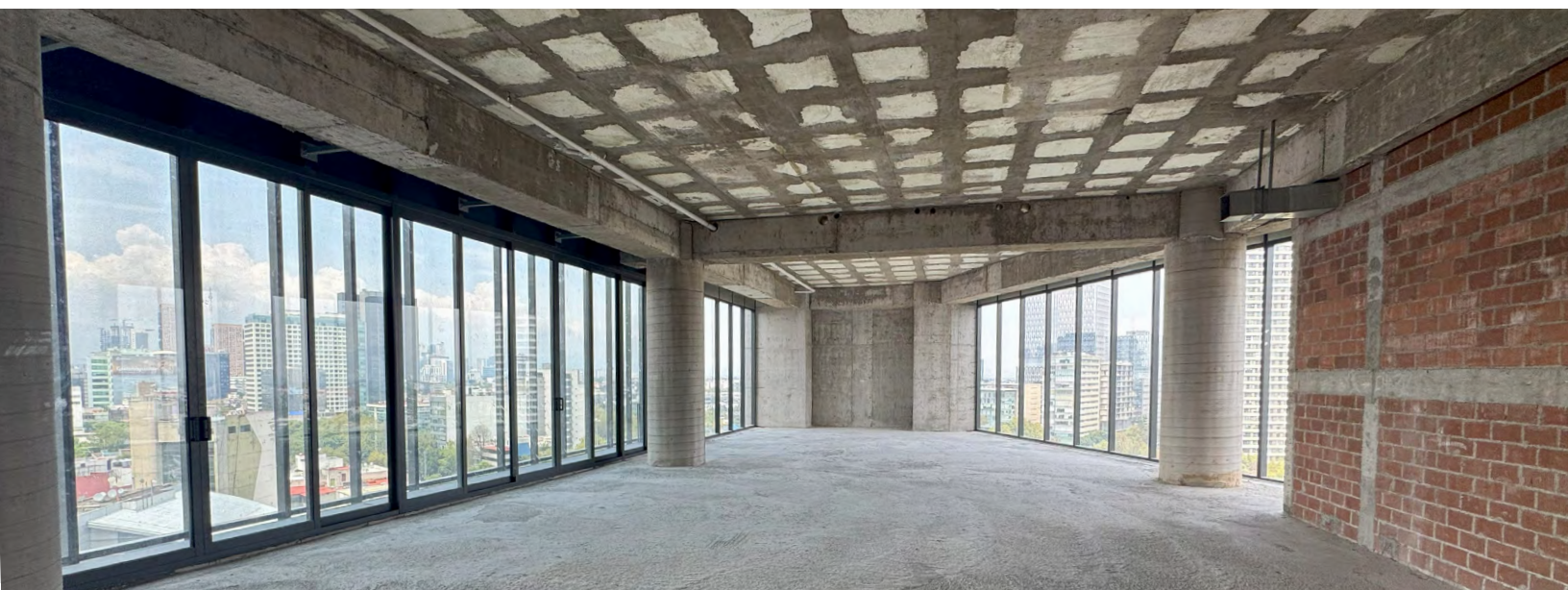
1. Parques Polanco
2. Parques Plaza Nuevo Polanco
3. Galerías Polanco
4. Plaza De La Cantera
5. Plaza Arquimides
6. Liverpool
7. Teatro Ofelia
8. Walmart Express
9. Mega Comercial Mexicana
10. Chedraui Selecto
11. Supermercado Nueva Era
12. Metro Polanco

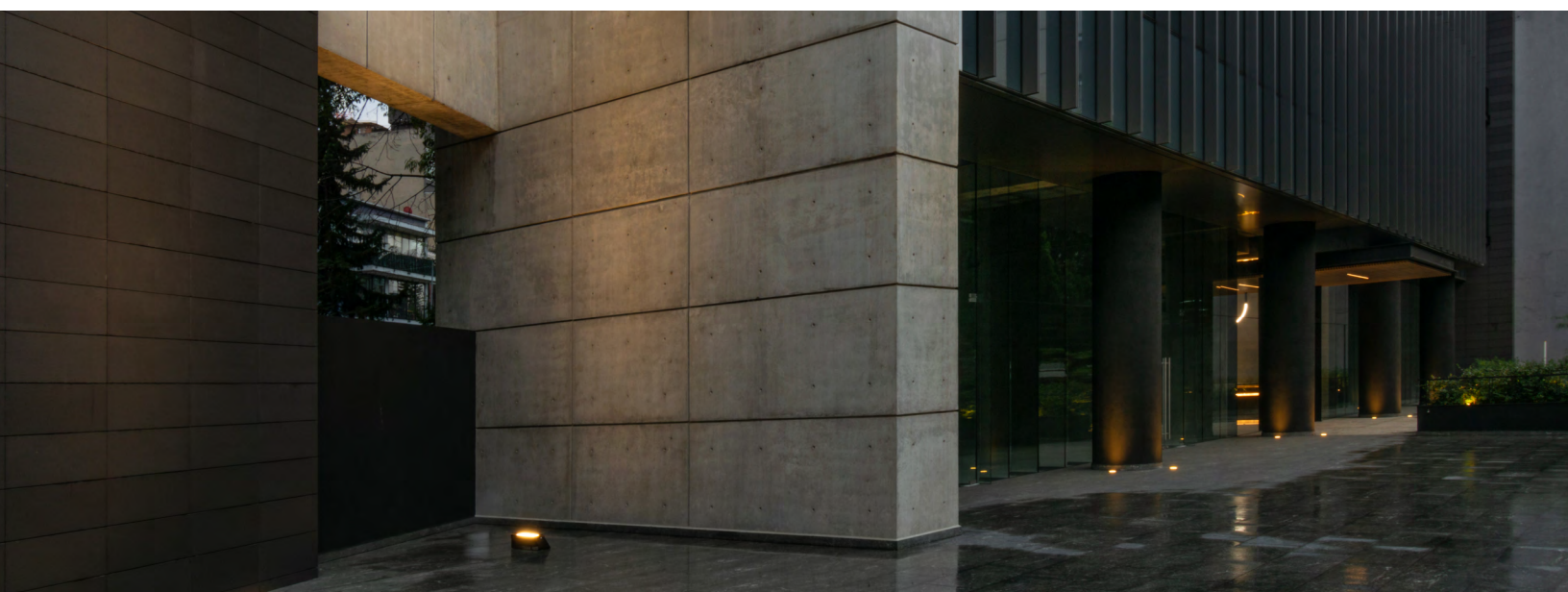
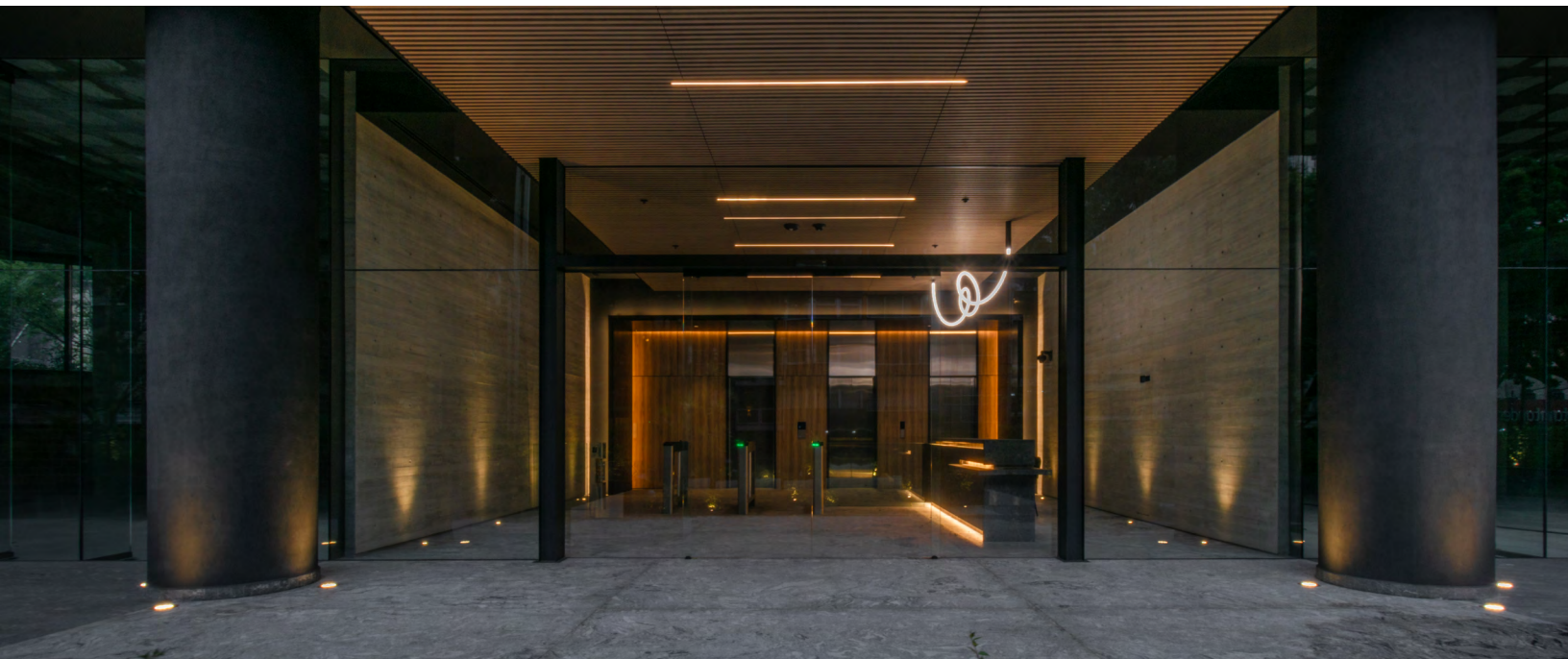
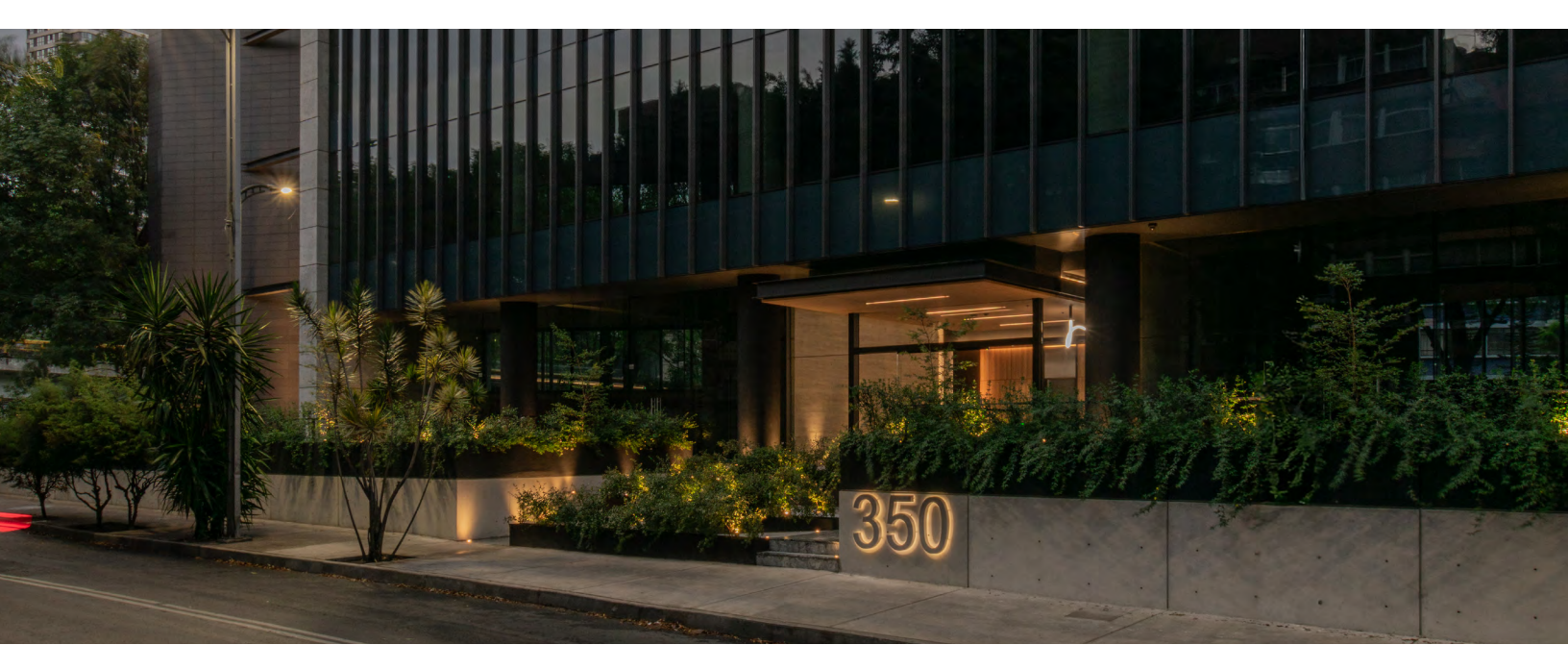
Avenidas Principales:

13. Río San Joaquín
14. Ejército Nacional
15. Mariano Escobedo
16. Av. Presidente Masarik

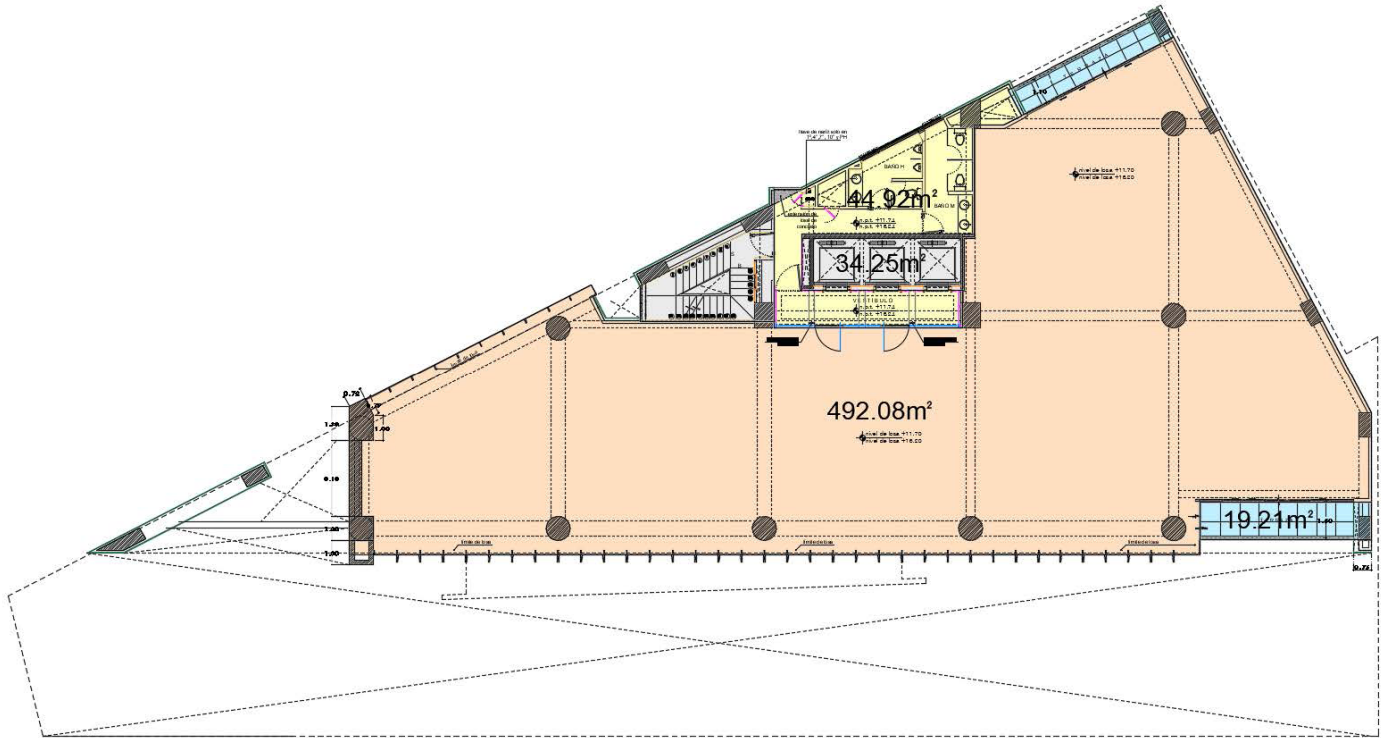
Distancias promedio en Auto:

- Condesa: 13 minutos 3.3 KM
- Roma: 16 minutos, 4.2 KM
- Satélite: 20 minutos, 13.3 KM
- Interlomas: 28 minutos, 12.8 KM
- San Ángel: 25 minutos, 10.9 KM
- Santa Fe: 30 minutos, 10 KM
- Bosques de las Lomas: 28 min. 12.5 KM
- Coyoacán: 41 minutos, 16 KM
- Azcapotzalco: 18 minutos, 6.1 KM

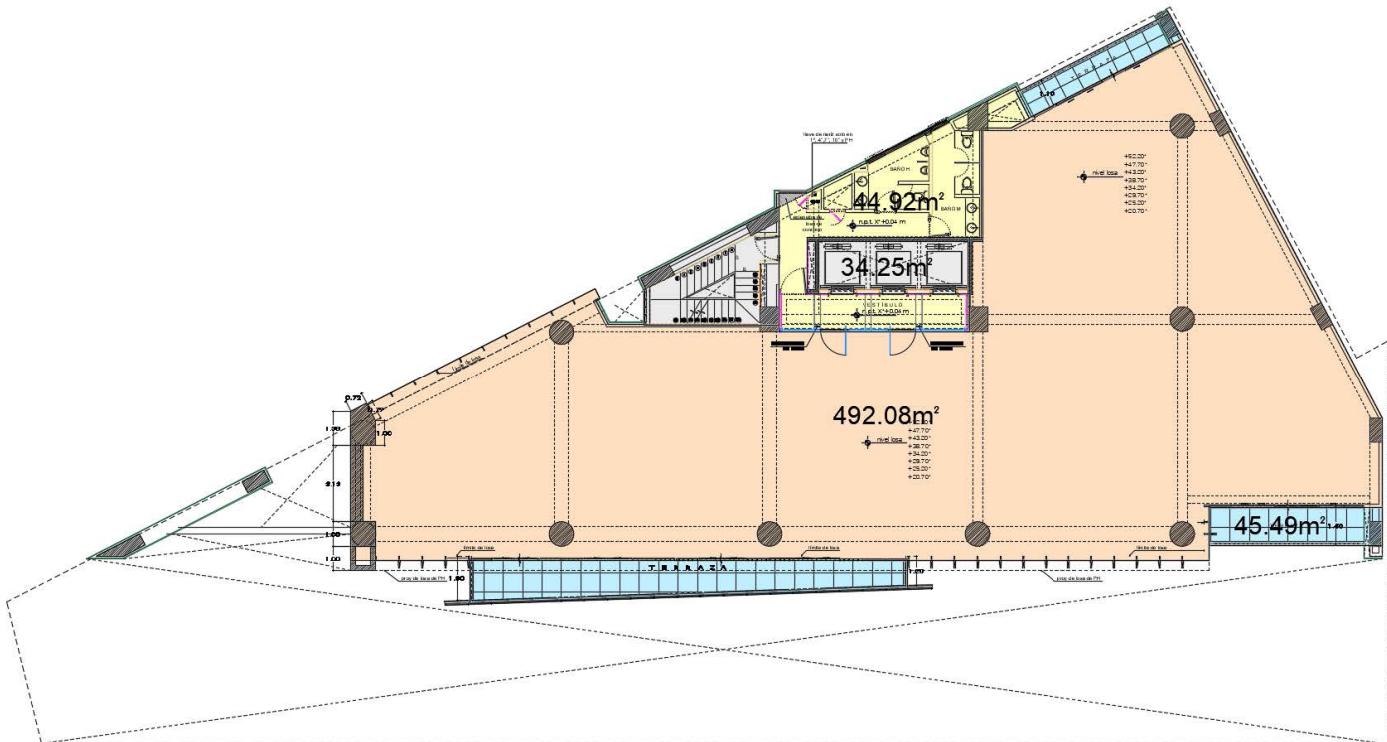




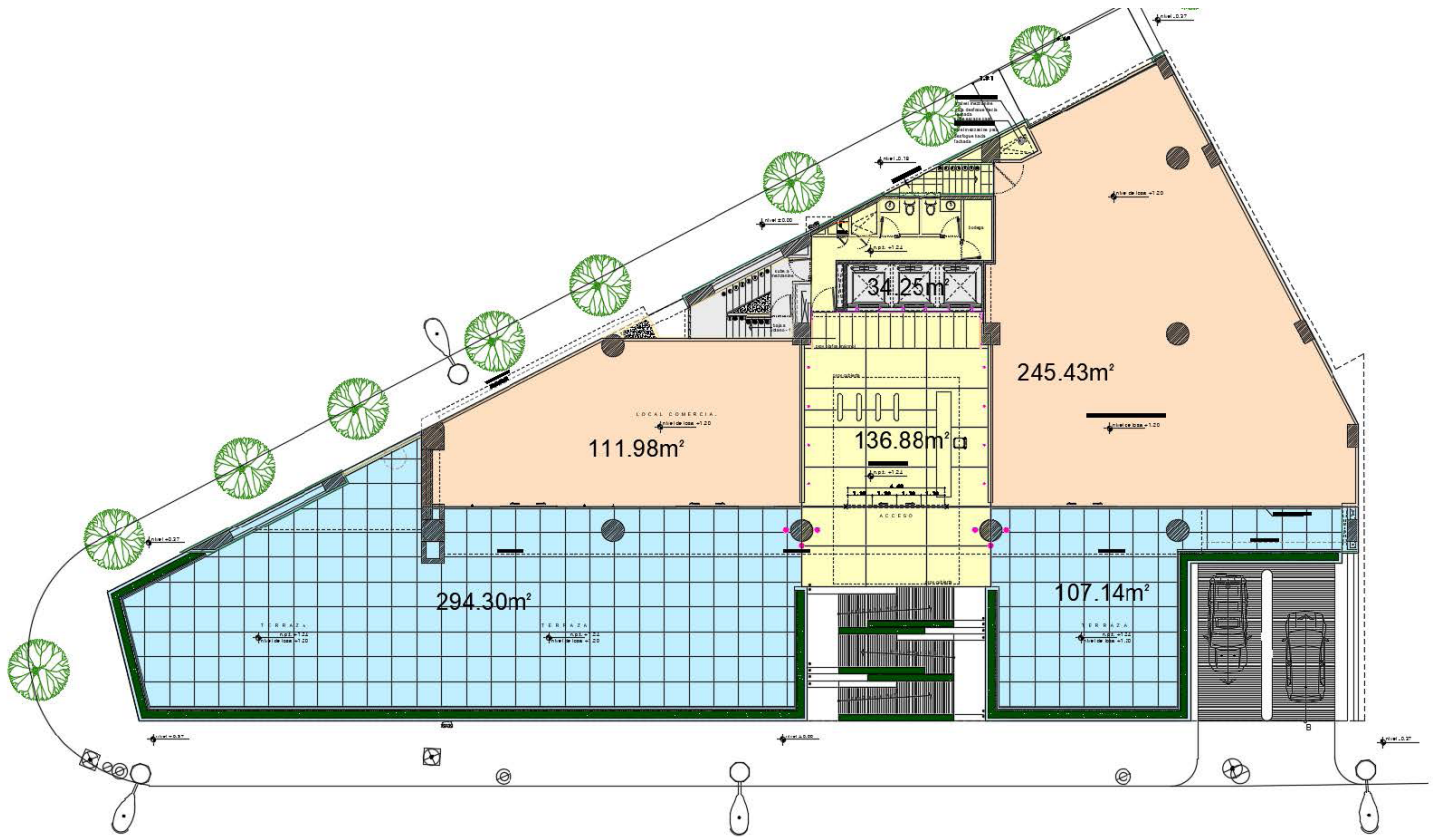
Nivel 1 al 3



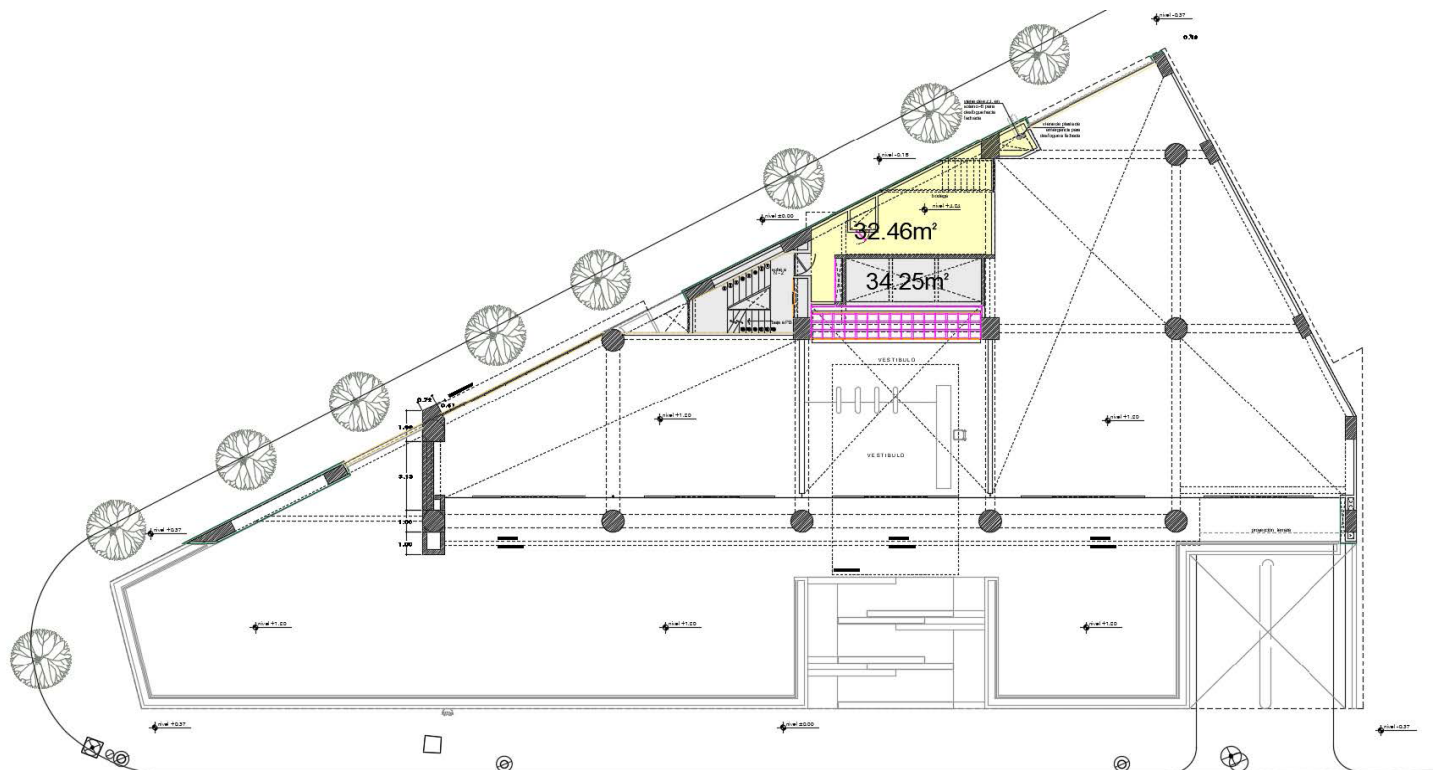
Nivel 4 al 11



Planta Baja



Mezzanine





SEE A BRIGHTER WAY

Ignacio Arellano

55 30 31 00 91

ignacio.arellano@jll.com

www.jll.com

© 2026 Jones Lang LaSalle IP, Inc. All rights reserved. The information contained in this document is proprietary to JLL and shall be used solely for the purposes of evaluating this project. All such documentation and information remains the property of JLL and shall be kept confidential. Reproduction of any part of this document is authorized only to the extent necessary for its evaluation. It is not to be shown to any third party without the prior written authorization of JLL. All information contained herein is from sources deemed reliable; however, no representation or warranty is made as to the accuracy thereof.