

Av. Toluca 481

Espacios en Renta para oficinas
en Centro Comercial Altolivo

Olivar de los Padres, Álvaro Obregón, Ciudad de México



Av. Toluca 481

Espacios en obra gris para acondicionar como oficinas en planta alta del centro comercial Altolivo

Inquilinos comerciales en PB: Toks, Petco, Planet Fitness, Pizza Termini, Promoda, Piccolo Mondo, Teikit, Santa Clara, AT&T, Moor Spa, El Globo.
Inquilinos de oficinas en Planta Alta: Lumen.



Área Total Rentable

- 5,070.49 m²
- Espacios desde 290 m²

Estacionamiento

- 1@30 m2 incluidos en la renta 100% individuales

Altura

- 6.00 mts de losa a losa
- 4.5 mts a trabe baja

Fecha de Construcción :

- 1.5 Años

Entrega:

- Obra Gris

Disponibilidad:

- Inmediata

Adecuaciones:

- Iluminación Natural
- Aire Acondicionado VRF
- Detectores de humo
- Planta de emergencia para áreas comunes
- Puntas en piso
- Canalización Voz y Datos
- Oficinas con terraza privada disponibles

Seguridad:

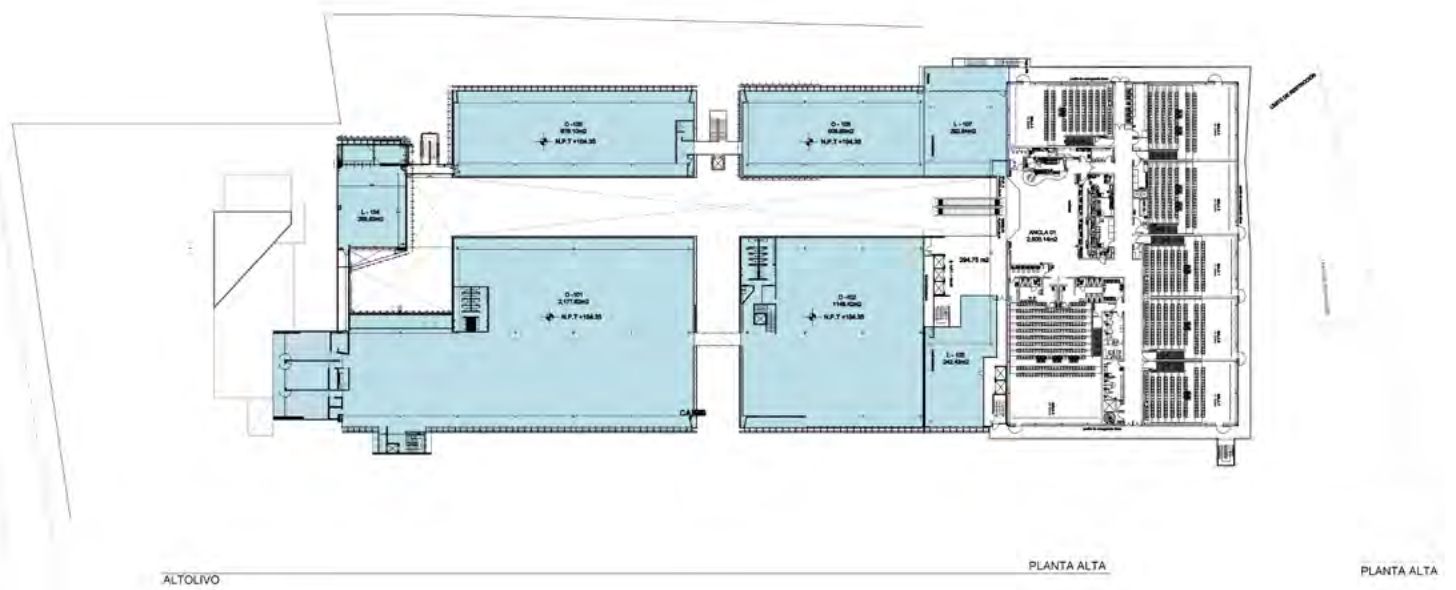
- Seguridad privada las 24 horas del día y CCTV que cubre
- el 100% de las áreas comunes

Vías de Acceso:

- Avenida Toluca
- Rutas de transporte que van desde varias estaciones de metro (pasando por Periférico) hacia el inmueble y viceversa



Plano

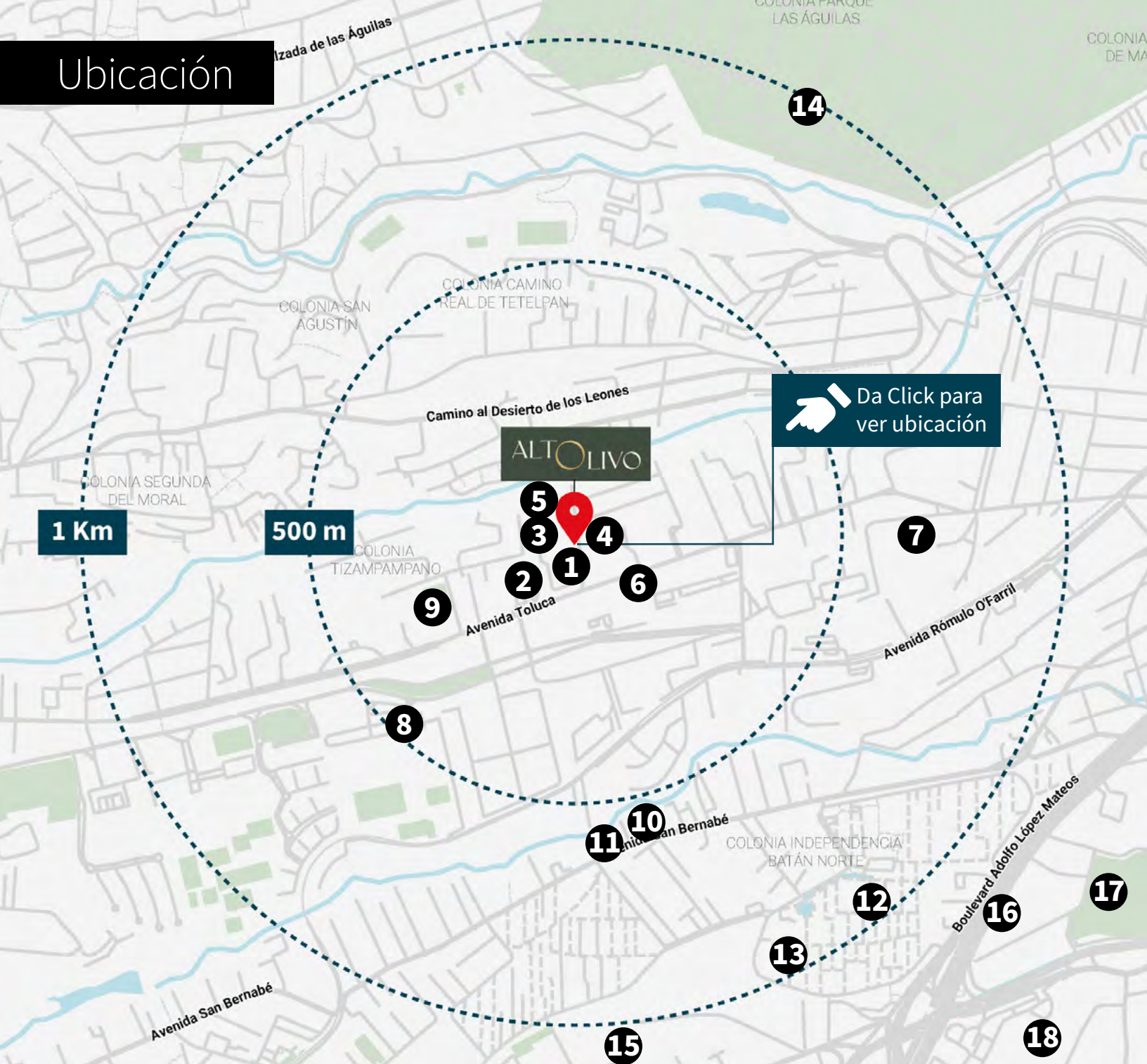


Área Rentable

Área Comercial



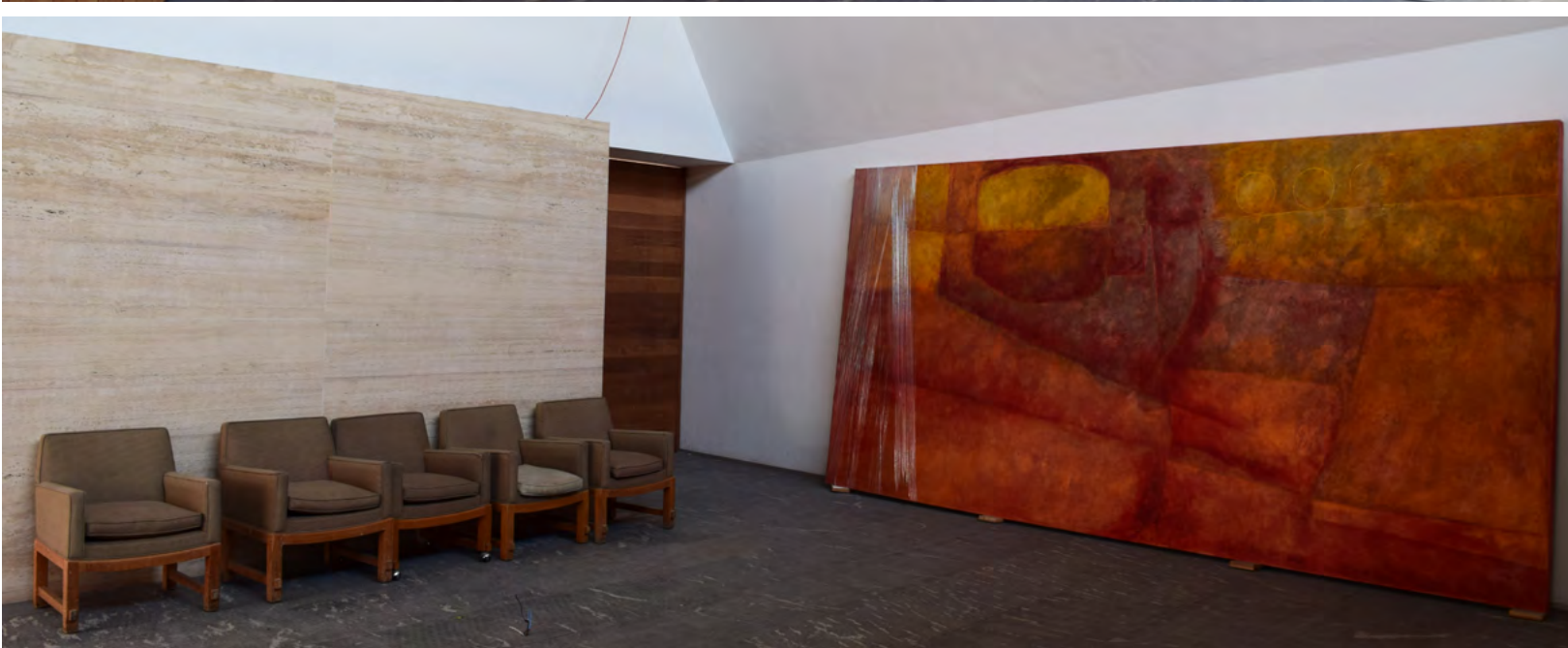
Ubicación

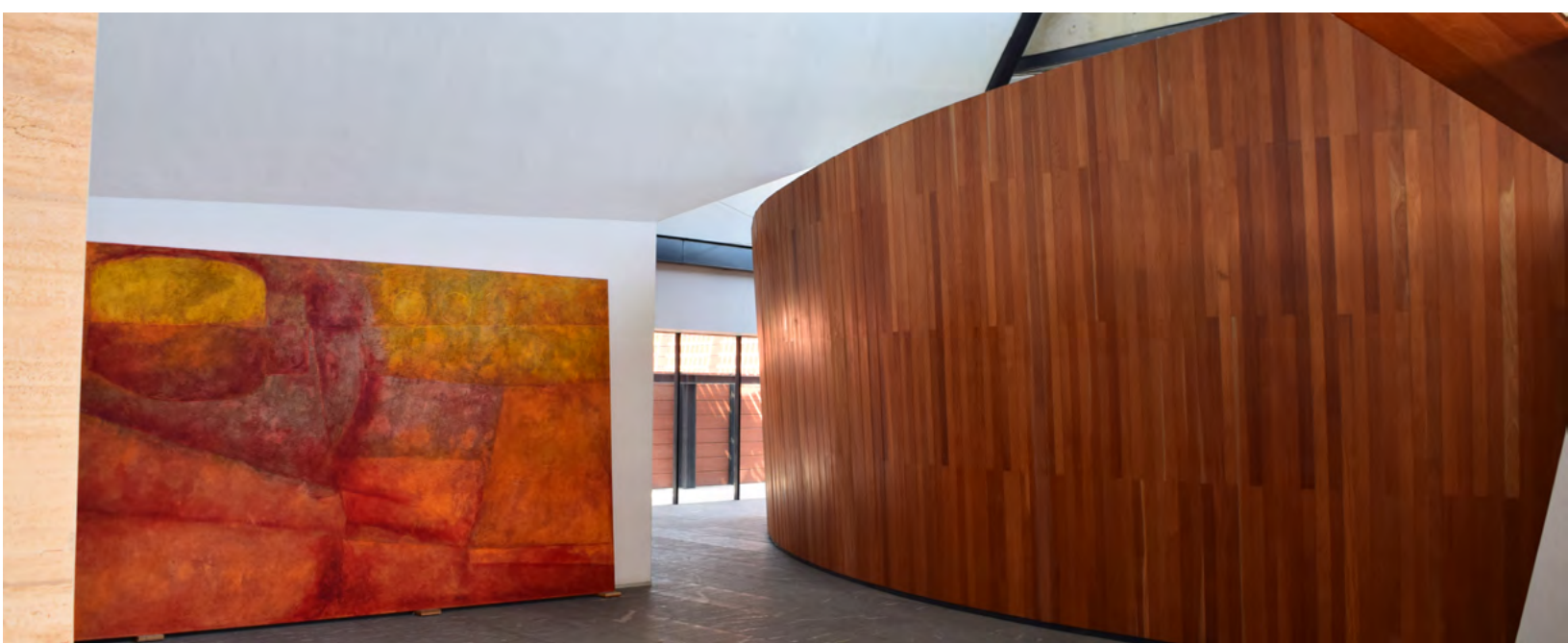


Puntos de Interés

1. Centro Comercial Altolivo
2. Walmart Express
3. Planet Fitness
4. Petco
5. Toks
6. Farmacia San Pablo
7. Clínica IMSS 161
8. Centro Libanés Unidad Alfredo "Fredy" Atala
9. Square Plaza
10. Plaza Margaritas
11. Plaza Altamira
12. Teatro Independencia
13. Deportivo Independencia
14. Panteón Jardín
15. Centro Comercial Pasaje San Jerónimo
16. Plaza Bazar
17. Parque el Batán
18. Plaza San Jerónimo





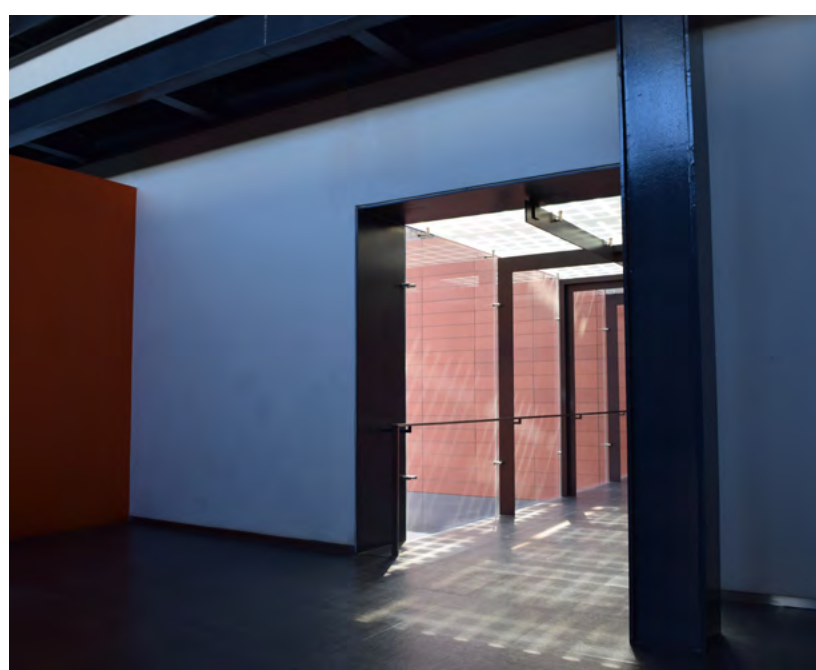
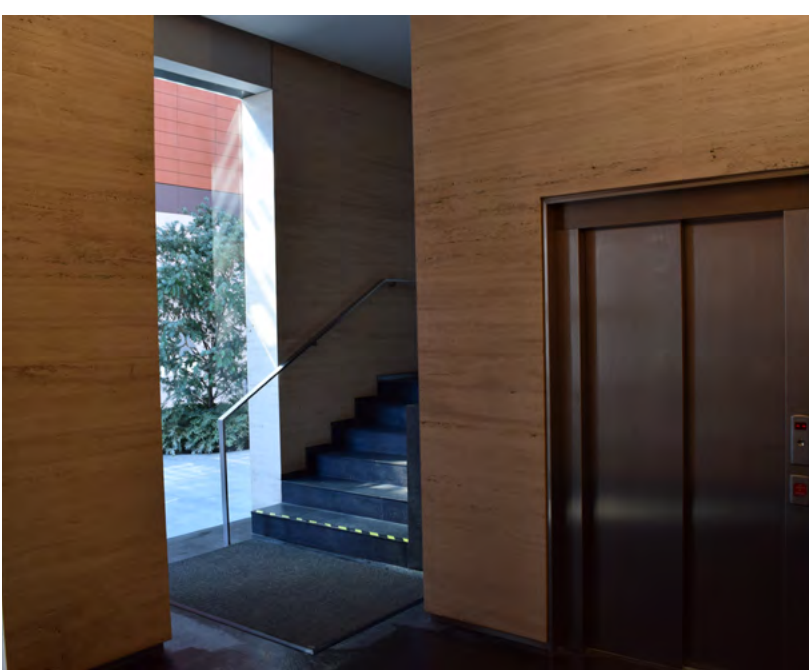




Av. Toluca 481

©2026 Jones Lang LaSalle Brokerage, Inc. All rights reserved.








Tok's
RESTAURANTE

PRÓXIMAMENTE
PRÓXIMAMENTE
PRÓXIMAMENTE
PRÓXIMAMENTE
AT&T

... ESTÁ HORNEANDO ...
... ESTÁ HORNEANDO ...
... ESTÁ HORNEANDO ...
... ESTÁ HORNEANDO ...
... ESTÁ HORNEANDO ...



 **JLL** SEE A BRIGHTER WAY

Paola Duhalt

55 59 52 03 14

paola.duhalt@jll.com

www.jll.com | [@jll](https://www.instagram.com/jll)

Jones Lang LaSalle IP, Inc. Todos los derechos reservados.

La información contenida en este documento es propiedad de JLL y debe ser usada solamente para propósitos de evaluación de este proyecto. Toda la documentación e información relacionada con la propiedad debe mantenerse confidencial. La reproducción de cualquier parte de este documento está autorizada solo en la medida necesaria para su evaluación. No debe ser mostrado a terceros sin previa autorización de JLL. Toda la información contenida en este documento proviene de fuentes consideradas confiables; sin embargo, no se hace ninguna garantía en cuanto a la exactitud de las mismas.