

Ocozocoautla



Superficie:

20,000 m²



Ubicación:

Cintalapa – Ocozocoautla, Chiapas



Tipo de propiedad:

Terreno Rural



Uso:

Agrícola y Habitacional

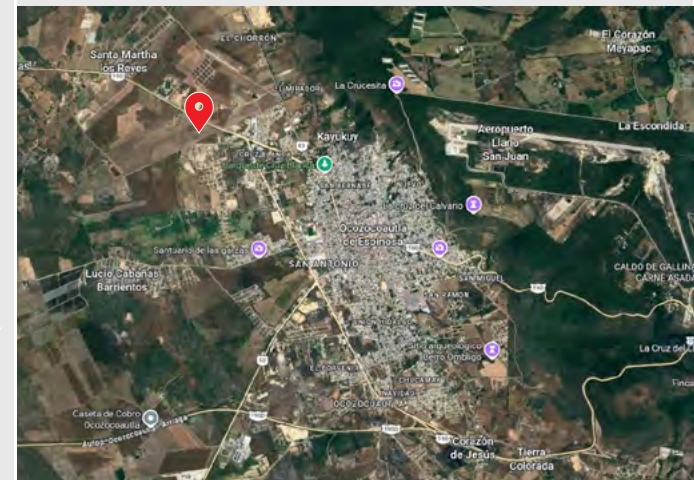


Características: Terrenos con acceso a pie de carretera. Zona con potencial habitacional cercana a Tuxtla y a atracciones naturales de la región.



Precio:

T1 - \$1,300,000 / T2 - \$1,600,000 MXN



[Ver Ubicación](#)



Alejandro Rico
55 14 03 18 27
alejandro.rico@jll.com

Lourdes Magaña
55 59 80 80 03
lourdes.magana@jll.com