

## INTRODUCTIE

Gefeliciteerd met de aankoop van uw TRIAS montagesysteem. Deze handleiding bevat belangrijke informatie betreffende de installatie van het TRIAS montagesysteem.

De in de handleiding beschreven werkzaamheden mogen enkel uitgevoerd worden door erkende en daartoe bevoegde vakmensen.

Deze handleiding heeft betrekking tot volgende producten:

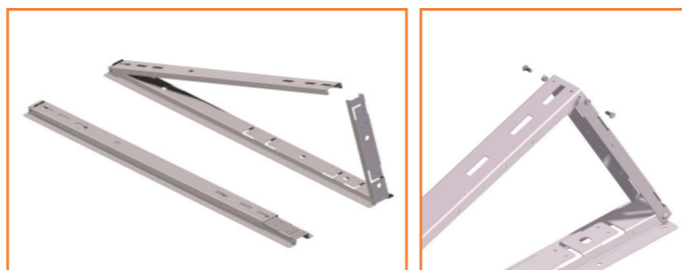
- TRIAS Landscape (15°) + Toebehoren
- TRIAS Landscape (20°) + Toebehoren
- TRIAS Landscape (30°) + Toebehoren
- TRIAS Portrait (15°) + Toebehoren
- TRIAS Portrait (20°) + Toebehoren
- TRIAS Portrait (30°) + Toebehoren

## MONTAGE

### STAP 1 : ASSEMBLAGE TRIAS DRIEHOEKSTEUN

Bij transport van het TRIAS systeem zijn de driehoeksteunen ingeklapt.

De driehoeksteun, bestaande uit 3 profielen is reeds voorgemonteerd met 2 scharnierpunten. Na het uitklappen van de 2 profielen gebruikt u 2 RVS bouten (M6x12) en 2 RVS borgmoeren M6 om de driehoeksteun te monteren.



### STAP 2 : ASSEMBLAGE TRIAS BALLASTPROFIELEN

TRIAS ballastprofielen kunnen op de grondzijde geplaatst worden. Er zijn uitsparingen voorzien om het L-profiel (30mm x 30mm x 3mm) te bevestigen.

Het L-profiel schuift in de voorziene uitsparingen en kan d.m.v. zelfsnijdende RVS schroeven bevestigd worden aan de TRIAS driehoeksteun. Afhankelijk van de lengte van de rij dienen verschillende L-profielen aan elkaar bevestigd te worden met de TRIAS ballastprofiel langsverbinder.

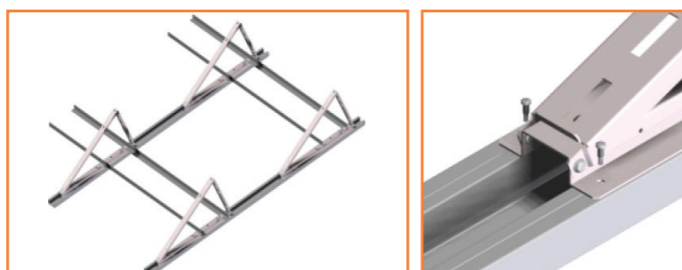


De L-profielen hebben een standaardlengte van 6 meter.

### STAP 3 : ASSEMBLAGE TRIAS C-PROFIELEN (OPTIONEEL)

Om een betere verdeling te bekomen van de belasting van het volledige TRIAS montagesysteem kan optioneel het TRIAS C-profiel verkregen worden. Dit profiel zorgt voor een verbinding van verschillende montage rijen.

De TRIAS driehoeksteunen kunnen bevestigd worden op het C-profiel met zelfsnijdende RVS schroeven. Doorboringen in de TRIAS driehoeksteunen zijn reeds voorzien.

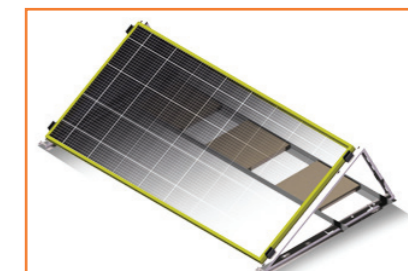


Afhankelijk van de diepte van de rijen dienen verschillende C-profielen aan elkaar bevestigd worden met de TRIAS C-profiel langsverbinder. De C-profielen hebben een standaardlengte van 6 meter.

### STAP 4 - VOORZIEN VAN BALLAST

De ballast wordt geplaatst in de reeds geïnstalleerde TRIAS ballastprofielen. De aangewezen afmeting van de betondallen is 30cm x 30cm x \*cm of 40cm x 40cm x \*cm.

De hiernaast voorgestelde belasting is indicatief. De installateur dient in functie van diverse parameters voldoende ballast te voorzien. Bij twijfel dient de installateur een gespecialiseerd studie bureau te contacteren



### STAP 5 - KLEMMEN VAN DE MODULES

TRIAS driehoeksteunen bieden de mogelijkheid om modules op verschillende manieren te klemmen. Gelieve in eerste instantie de installatievoorschriften na te gaan van de modules om een correcte installatie te garanderen.

De TRIAS driehoeksteunen zijn universeel. Dit wil zeggen dat klemmen van diverse fabrikanten kunnen gebruikt worden voor de montage van modules. (indien de klemmen met M8-bouten kunnen bevestigd worden)

opmerkingen:

- Gebruik enkel RVS onderdelen.
- Gebruik enkel borgmoeren en bouten.
- Klem de modules met het juiste koppel.
- Gebruik uitsluitend de bijgeleverde kooimoeren.



klemmen op korte zijde



klemmen op lange zijde

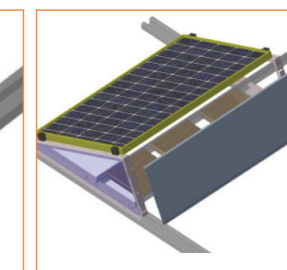


klemmen met draagprofiel

### STAP 6 - ASSEMBLAGE TRIAS COVER LINKS-, RECHTS- en BACKPLATE (OPTIONEEL)

Een additionele afscherming kan verkregen worden voor zowel de zijkanten als de achterkant van het TRIAS systeem. Deze covers worden bevestigd met bijgeleverde zelfsnijdende RVS schroeven.

Afhankelijk van het type driehoeksteun dienen bijbehorende covers gekozen te worden om het TRIAS systeem links en rechts af te schermen. De backplate dient op maat besteld te worden afhankelijk van de afmetingen van de gebruikte module. Gelieve bij bestelling van de backplate een technische fiche van de te installeren module toe te voegen.



### BIJKOMENDE OPMERKINGEN

- Bij installaties op minder dan 10 kilometer in vogelvlucht van de kust dienen alle materialen RVS316 (A4) te zijn.
- Bij bevestiging op zachte of halfharde ondergrond dient er voldoende bescherming geplaatst te worden onder de TRIAS driehoeksteunen

(Meer informatie omtrent deze bescherming kan verkregen worden bij de technische afdeling van GPC Europe)