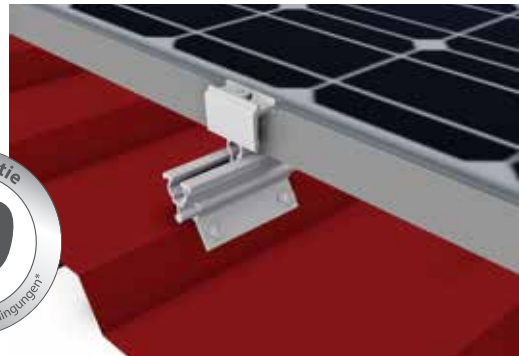


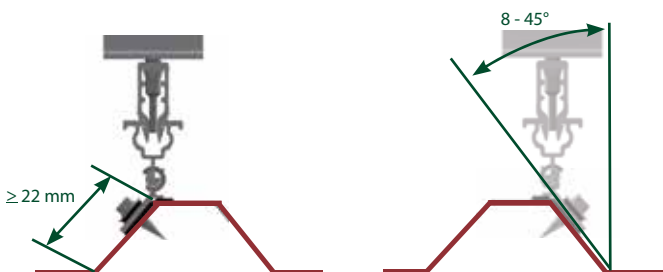
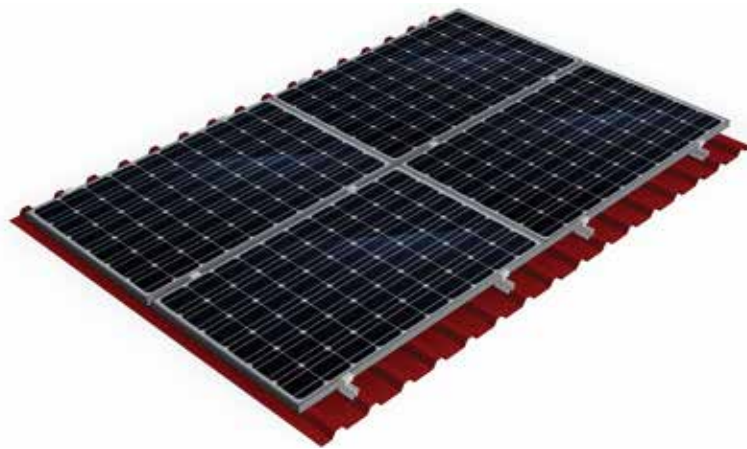
ClampFit

- Universell einsetzbar
- Für alle gängigen Trapezbleche
- Schnelle Montage
- Günstiger Systempreis



Immer einfacher, immer kostengünstiger, universell, schneller zu montieren und nach Möglichkeit auch noch möglichst einfach und komfortabel in der Planung, Bestellung und Lagerung – das sind die Eigenschaften und Vorteile, die neue Montagesysteme oder Systemteile heutzutage haben sollten. Die neue Version der Trapezblechbefestigung ClampFit - die konsequente Weiterentwicklung von ClampFit-H - ist für die horizontale Montage von Modulen auf Trapezblechdächern konzipiert und erfüllt all diese Anforderungen in beispielhafter Weise. Sie ergänzt gleichzeitig das bisherige universelle Schletter-Befestigungsprogramm und es liegt damit nur ein Artikel am Lager. Ferner ist sie mit den universellen Modulklemmen Rapid¹⁶ kombinierbar.

Obwohl mit diesem Befestigungssystem bisher erreichbare €/kW-Systempreise nochmals unterboten werden, entspricht auch das System ClampFit den strengen Schletter-Qualitätsrichtlinien: Durch die Befestigung in der seitlichen Flanke wird eine optimale Kräfteinleitung erreicht. So werden selbst sehr dünne Trapezbleche nicht punktuell überlastet. Auch ein Lösen der Schrauben durch thermische Dehnungen und Lastwechsel ist in dieser Befestigungsgeometrie zuverlässig ausgeschlossen.



Das System ist für alle Trapezbleche geeignet, deren Seitenflanken mindestens 22 mm hoch und von 8° bis max. 45° geneigt sind.



Die Modulklemme lässt sich in einem Bereich von ca. 60 mm positionieren.

Komponenten



Abb. ClampFit

Abb. Mittelklemme Rapid¹⁶Abb. Endklemme Rapid¹⁶

130004-100	ClampFit
------------	----------

131121-001	Mittelklemme Rapid ¹⁶ 30 - 40 mm
------------	---

131101-001	Endklemme Rapid ¹⁶ 30 - 40 mm (<i>vertikale Montage</i>)
------------	---

131121-002	Mittelklemme Rapid ¹⁶ 40 - 50 mm
------------	---

131101-002	Endklemme Rapid ¹⁶ 40 - 50 mm
------------	--

131101-003	Endklemme Rapid ¹⁶ H 30 - 40 mm (<i>horizontale Montage</i>)
------------	---

Modulklemmen in schwarz eloxiert finden Sie in unserer Komponentenübersicht.

Zubehör



Abb. Montagelochband

119015-002	Montagelochband 6 - 50m
------------	-------------------------

Technische Daten

Material	Systemkomponenten: Aluminium; Schrauben: Edelstahl; Dichtung: EPDM
Planungshilfe	Konfiguration und statische Bemessung über AutoCalculator Easy bzw. den Schletter Configurator.
Statik	Statische Berechnung gemäß den aktuellen länderspezifischen Normen; in Deutschland DIN EN 1991 (EC1). Systembedingt 4 Befestigungspunkte je Modul. Bei hohen Wind- oder Schneelasten bzw. bei großen Modulen kann es erforderlich sein, mehr Befestigungspunkte einzusetzen. Beachten Sie in jedem Falle die Hinweise zur Statik! In den allgemeinen Statik-Anlagen ist jeweils der Nachweis der Haltekraft des Daches an der Unterkonstruktion nicht enthalten!

Weitere Informationen unter: www.schletter-group.com



SCHLETTER GMBH (Headquarters)
Alustraße 1
83527 Kirchdorf
DEUTSCHLAND

SCHLETTER (Shanghai)
solar technology co., ltd
677 Beihe Gong Road
Jiading, Shanghai
201807 PR CHINA

SCHLETTER Inc.
1001 Commerce Center Drive
Shelby, North Carolina 28150
USA

info@schletter-group.com
www.schletter-group.com