

Code de stock:300763.SZ

solis
inverters

Fabricant mondial d'onduleur string




GINLONG

Ningbo Ginlong Technologies Co.,Ltd.

PROFIL DE L'ENTREPRISE

Fondé en 2005, Ginlong (Solis) (Code de stock: 300763.SZ) est l'un des plus anciens et plus importants fabricants mondiaux d'onduleurs réseau à chaînes. Les onduleurs à chaînes servent à transformer le courant continu en courant alternatif et interagissent avec le réseau de distribution, contribuant ainsi à réduire l'empreinte carbone de la société humaine. Le marché solaire résidentiel, commercial et solaire comprend des propriétaires d'habitations, des propriétaires d'entreprises, des développeurs, des investisseurs qui bénéficient d'une gamme complète de technologies d'onduleurs strings ultra fiables, économiques et innovantes, vendues sous les marques Ginlong Solis. Ces produits sont installés dans le monde entier, optimisés pour les marchés locaux et desservis par des équipes locales expérimentées, afin de générer un retour sur investissement significatif à long terme pour les parties prenantes et d'accélérer la transition vers un avenir plus durable.







Histoire de l'entreprise

2005	Ginlong a été officiellement établi à Ningbo, en Chine
2006	L'onduleur Ginlong fût le second fabricant d'onduleur à obtenir la certification Britannique G83
2009	Le premier onduleur asiatique à obtenir la certification USA1741
2009	Le premier fabricant d'onduleurs string a passé avec succès les tests de fiabilité DNV-GL PVEL
2010	L'onduleur Ginlong a été le second fabricant asiatique à obtenir le certificat AS4777/AS3100
2013	La réunion annuelle IEC61400-2 a été principalement organisée par Ginlong
2015	L'onduleur de la marque Ginlong a été installé à la Tour Eiffé
2015	Parmis les 12 plus grandes ventes d'onduleurs d'Europe en 2015
2016	Fût élu, Asia Photovoltaic Innovation Corporation
2016	Fût nommé meilleure marque d'onduleur de réseau
2015&2016	Les trois principales marques d' onduleurs photovoltaïques chinois
2017	Part de marché mondiale des onduleurs triphasés triphasés (MWac) - GTM Research
2016&2017	Cinquieme position mondiale de parts de marché des onduleurs monophasé - GTM Resear
ch2017&2018	Ginlong remporte le prix de réalisation technique APVIA
2016, 2017&2018	Troisième plus important fournisseurs d'onduleurs de stockage d'énergie en Chine
2015, 2016, 2017&2018	N° 1 des ventes d'onduleurs pour les systèmes photovoltaïques distribués au Royaume-Uni
2016, 2017, 2018&2019	Ginlong a été récompensé comme fabricant d'onduleur photovoltaïque TOP MARQUE par EuPD Research
2019	Ginlong est cotée en bourse



Processus de production



Ginlong Solis possède une chaîne de production verticale de l'ensemble de la chaîne industrielle, de la production de carte de circuit imprimé SMT, et test la durabilité dans de ces produits. Ginlong Solis a adopté une série complète d'équipements de production automatique et une gestion raffinée de l'inspection des processus, qui lui permet d'être à un niveau technique international de premier plan.

100% des composants des plus grandes marques du monde

Condensateurs, Inductances



Connecteur, Appareillage



Matériel, IC-classe



Dispositif d'alimentation, Capteur



Système de service



Réseau de service mondial

- Australie · Mexique · UK · États-Unis
- Chine · Espagne · Inde · Brésil

Service

- Expérience inégalée dans plus de 80 pays
- Haute fiabilité
- Temps limité pour assurer un service rapide
- Assistance technique - Chine, États-Unis, Australie, Royaume-Uni, Brésil, Amérique centrale, Europe et Inde





CONTENU

Solis Mini 4G monophasé	01
Solis 4G Onduleur monophasé	03
Solis 5G Onduleur monophasé	07
Solis 4G Onduleur triphasés	09
Solis Onduleur triphasés	11
Solis 5G Onduleur triphasés	15
Onduleurs de stockage d'énergie Solis	21
Onduleurs de stockage d'énergie Solis 5G	23
Accessoires	25
Étude de cas	29



Solis-mini-(700-3600)-4G

Solis Mini 4G monophasé



Caractéristiques

- ▶ MINI série - Extension à 3600W
- ▶ Technologie de commutation haute fréquence - Plus petit, plus intelligent
- ▶ DRM intégré, entièrement conforme à AS4777,2: 2015
- ▶ Compact et léger
- ▶ 50V-500V Plage de tension d'entrée - démarrage ultra faible
- ▶ Plus de 97.5% Max. Efficacité
- ▶ Algorithme MPPT précis
- ▶ Gestionnaire d'alimentation d'exportation intégré (EPM)
- ▶ Rs485, interface WiFi / LAN / GPRS (en option)
- ▶ Surveillance WiFi disponible-app iphone et Android disponible



Modèle

- | | |
|--------------------|--------------------|
| Solis-mini-700-4G | Solis-mini-1000-4G |
| Solis-mini-1500-4G | Solis-mini-2000-4G |
| Solis-mini-2500-4G | Solis-mini-3000-4G |
| Solis-mini-3600-4G | |

Fiche technique

Nom du modèle	Solis-mini-700-4G	Solis-mini-1000-4G	Solis-mini-1500-4G	Solis-mini-2000-4G	Solis-mini-2500-4G	Solis-mini-3000-4G	Solis-mini-3600-4G
---------------	-------------------	--------------------	--------------------	--------------------	--------------------	--------------------	--------------------

Côté entrée (DC)

Max. DC Puissance d'entrée (kW)	0.9	1.2	1.8	2.3	3	3.5	4
Max. Tension d'entrée DC (V)	600						
Tension DC nominale (V)	200			330			
Tension de démarrage (V)	60			90			
MPPT Gamme de tension (V)	50-500			80-500			
Max. courant d'entrée par MPPT(A)	11A						19A
Max. Courant de court-circuit pour chaque MPPT	17.2A						30A
MPPT numéro/ Max chaînes d'entrée numéro	1/A:1						1/A:2

Côté sortie (AC)

Puissance de sortie nominale(kW)	0.7	1	1.5	2	2.5	3	3.6
Max. puissance de sortie apparente (kVA)	0.8	1.1	1.7	2.2	2.8	3.3	3.6
Tension nominale du réseau (VLL)	220/230						
Courant nominal de sortie du réseau (A)	3.2/3.0	4.5/4.3	6.8/6.5	9.1/8.7	11.4/10.9	13.6/13	16
Max. courant de sortie (A)	4.4	5.2	8.1	10.5	13.3	15.7	16
Facteur de puissance (à la puissance de sortie nominale)	0,8 menant ...0,8 retard						
THDi (à la puissance de sortie nominale)	<3%						

Efficacité

Max. Efficacité	97.2%			97.5%			
EU Efficacité	96.5%			96.8%			
MPPT Efficacité	>99.5%						

Protection

Protection contre l'inversion de polarité DC	Oui
Surveillance de la résistance d'isolement	Oui
Détection de courant résiduel	Oui
Protection contre les surtensions	Oui
Protection des îlots	Oui
Commutateur DC intégré	Optionnel

Données générales

Dimensions (mm)	310W*373H*160D
Poids(kg)	7.4
Topologie	Sans transformateur
Autoconsommation (nuit)	<1W (Nuit)
Operating ambient temperature range	-25~60°C
Humidité relative	0-100%
Protection extérieure	IP65
Emission de bruit (typique)	<20dBA
Concept de refroidissement	Convection naturelle
Max.altitude de fonctionnement	4000m
Norme de connexion au réseau	EN50549, AS4777.2:2015, VDE0126-1-1, IEC61727, VDE4105-2018, G99
Sécurité / EMC norme	IEC62109-1/-2, NBT32004-2018, EN61000-6-1, EN61000-6-2, EN61000-6-3, EN61000-6-4

Caractéristiques

Connexion CC	MC4
Connexion AC	IP67Fiche classée
Affichage	LCD, 2x20 Z.
Connexion de communication	4 pings RS485 connecteur
La surveillance	WiFi ou GPRS
Garantie	5 ans / 10 ans / 15 ans / 20 ans

Solis-1P(2.5-6)K-4G

Solis 4G Onduleur monophasé



Caractéristiques

- ▶ Solis 1P 4G Gamme monophasée
- ▶ Technologie de commutation haute fréquence - Plus petit, plus intelligent
- ▶ Conception MPPT double avec algorithme MPPT précis
- ▶ Gestionnaire d'alimentation d'exportation intégré (EPM)
- ▶ Plus 98.1% Max. Efficacité
- ▶ Rs485, interface WiFi / LAN / GPRS (en option)
- ▶ Surveillance WiFi disponible-app iphone et Android disponible



Modèle

Solis-1P2.5K-4G
 Solis-1P3.6K-4G
 Solis-1P4.6K-4G
 Solis-1P6K-4G

Solis-1P3K-4G
 Solis-1P4K-4G
 Solis-1P5K-4G

Fiche technique

Nom du modèle	Solis-1P2.5K-4G	Solis-1P3K-4G	Solis-1P3.6K-4G	Solis-1P4K-4G	Solis-1P4.6K-4G	Solis-1P5K-4G	Solis-1P6K-4G
---------------	-----------------	---------------	-----------------	---------------	-----------------	---------------	---------------

Côté entrée (DC)

Max. DC Puissance d'entrée (kW)	3	3.5	4.2	4.6	5.3	5.8	6.6
Max. Tension d'entrée DC (V)	550	600					
Tension DC nominale (V)	250	330					
Tension de démarrage (V)	60	120					
MPPT Gamme de tension (V)	50-450	90-520					
Gamme de tension MPPT pleine charge (V)	114-400	141-520	169-520	187-520	216-520	234-520	281-520
Max. courant d'entrée par MPPT(A/B)	11A+11A						
Max. Courant de court-circuit pour chaque MPPT	17.2A+17.2A						
MPPT numéro/ Max chaînes d'entrée numéro	2/A:1; B:1						

Côté sortie (AC)

Puissance de sortie nominale(kW)	2.5	3	3.6	4	4.6	5	6
Max. puissance de sortie apparente (kVA)	2.8	3.3	4	4.4	5	5	6
Tension nominale du réseau (VLL)	220/230						
Courant nominal de sortie du réseau (A)	11.4/10.9	13.6/13	16/15.7	18.2/17.4	20.9/20	22.7/21.7	27.3
Max. courant de sortie (A)	13.3	15.7	16	21	23.8	25	27.3
Facteur de puissance (à la puissance de sortie nominale)	0,8 menant ...0,8 retard						
THDi (à la puissance de sortie nominale)	<3%						

Efficacité

Max. Efficacité	97.8%	98.1%
EU Efficacité	97.1%	97.3%
MPPT Efficacité	>99.5%	

Protection

Protection contre l'inversion de polarité DC	Oui
Surveillance de la résistance d'isolement	Oui
Détection de courant résiduel	Oui
Protection contre les surtensions	Oui
Protection des îlots	Oui
Commutateur DC intégré	Optionnel

Données générales

Dimensions (mm)	310W*543H*160D
Poids(kg)	11.5
Topologie	Sans transformateur
Autoconsommation (nuit)	<1W (Nuit)
Operating ambient temperature range	-25~60°C
Humidité relative	0~100%
Protection extérieure	IP65
Emission de bruit (typique)	<20dBA
Concept de refroidissement	Convection naturelle
Max.altitude de fonctionnement	4000m
Durée de vie conçue	>20 ans
Norme de connexion au réseau	EN50549, AS4777.2:2015, VDE0126-1-1, IEC61727, VDE4105-2018, G99
Sécurité / EMC norme	IEC62109-1/-2, NBT32004-2018, EN61000-6-2, EN61000-6-3

Caractéristiques

Connexion CC	MC4
Connexion AC	IP67Fiche classée
Affichage	LCD, 2x20 Z.
Connexion de communication	4 pings RS485 connecteur
La surveillance	WiFi ou GPRS
Garantie	5 ans / 10 ans / 15 ans / 20 ans

Solis-1P(7-10)K-4G

Solis 4G Onduleur monophasé



Caractéristiques

- ▶ Solis 4G Gamme monophasée
- ▶ Technologie de commutation haute fréquence - Plus petit, plus intelligent
- ▶ Trois MPPT design avec algorithme MPPT précis
- ▶ Plus de 98.1% Max. Efficacité
- ▶ Rs485, interface WiFi / LAN / GPRS (en option)
- ▶ Surveillance WiFi disponible-app iphone et Android disponible



Modèle

Solis-1P7K-4G

Solis-1P9K-4G

Solis-1P8K-4G

Solis-1P10K-4G

Fiche technique

Nom du modèle	Solis-1P7K-4G	Solis-1P8K-4G	Solis-1P9K-4G	Solis-1P10K-4G
Côté entrée (DC)				
Max. DC Puissance d'entrée (kW)	8	9.2	10.8	11.5
Max. Tension d'entrée DC (V)	600			
Tension DC nominale (V)	330			
Tension de démarrage (V)	120			
MPPT Gamme de tension (V)	100-500			
Max. courant d'entrée par MPPT(A/B/C)	10A+10A+10A			
Max. Courant de court-circuit pour chaque MPPT	15.6A+15.6A+15.6A			
MPPT numéro/ Max chaînes d'entrée numéro	3/A:1; B:1; C:1			
Côté sortie (AC)				
Puissance de sortie nominale(kW)	7	8	9	10
Max. puissance de sortie apparente (kVA)	7.7	8.8	9.9	10
Tension nominale du réseau (VLL)	220/230			
Courant nominal de sortie du réseau (A)	31.8/30.4	36.4/34.8	40.9/39.1	45.5/43.5
Max. courant de sortie (A)	33.7	36.6	41.3	45.9
Facteur de puissance (à la puissance de sortie nominale)	0,8 menant ...0,8 retard			
THDi (à la puissance de sortie nominale)	<1.5%			
Efficacité				
Max. Efficacité	98.1%			
EU Efficacité	97.6%			
MPPT Efficacité	>99.5%			
Protection				
Protection contre l'inversion de polarité DC	Oui			
Surveillance de la résistance d'isolement	Oui			
Détection de courant résiduel	Oui			
Protection contre les surtensions	Oui			
Protection des îlots	Oui			
Commutateur DC intégré	Optionnel			
Données générales				
Dimensions (mm)	333W*573H*249D			
Poids(kg)	18			
Topologie	Sans transformateur			
Autoconsommation (nuit)	<1W (Nuit)			
Operating ambient temperature range	-25~60°C			
Humidité relative	0~100%			
Protection extérieure	IP65			
Emission de bruit (typique)	<30 dBA			
Concept de refroidissement	Convection naturelle			
Max.altitude de fonctionnement	4000m			
Norme de connexion au réseau	EN50549, AS4777.2:2015, VDE0126-1-1, IEC61727, VDEN4105-2018, G99			
Sécurité / EMC norme	IEC62109-1/-2, NBT32004-2018, EN61000-6-1, EN61000-6-2, EN61000-6-3, EN61000-6-4			
Caractéristiques				
Connexion CC	MC4			
Connexion AC	IP67Fiche classée			
Affichage	LCD, 2x20 Z.			
Connexion de communication	4 pings RS485 connecteur			
La surveillance	WiFi ou GPRS			
Garantie	5 ans / 10 ans / 15 ans / 20 ans			

Solis-1P(7-8)K-5G

Solis 5G Onduleur monophasé



Caractéristiques

- ▶ Plus de 98.1% Max. Efficacité
- ▶ Connexion facile et adaptable au réseau électrique
- ▶ Supporte la surcharge de 1.1 fois, augmente la production d'électricité
- ▶ Poids léger de 13.3 kg, installation maintenable par une seule personne
- ▶ Indice de protection IP65, convient pour une installation à l'extérieur
- ▶ Rs485, interface WiFi / LAN / GPRS (en option)
- ▶ Surveillance WiFi disponible-app iphone et Android disponible



Modèle

Solis-1P7K-5G

Solis-1P8K-5G

Fiche technique

Nom du modèle	Solis-1P7K-5G	Solis-1P8K-5G
Côté entrée (DC)		
Max. DC Puissance d'entrée (kW)	9.1	10.4
Max. Tension d'entrée DC (V)	600	
Tension DC nominale (V)	330	
Tension de démarrage (V)	120	
MPPT Gamme de tension (V)	90-520	
Max. courant d'entrée par MPPT (A/B)	12.5A+25A	
Max. Courant de court-circuit pour chaque MPPT	19.5A+39A	
MPPT numéro/ Max chaînes d'entrée numéro	2/A:1; B:2	
Côté sortie (AC)		
Puissance de sortie nominale (kW)	7.0	8.0
Max. puissance de sortie apparente (kVA)	7.7	8.0
Tension nominale du réseau (VLL)	220/230	
Grille de tension (V)	211-264	
Phase d'opération	Unique	
Courant nominal de sortie du réseau (A)	30.4	34.8
Max. courant de sortie (A)	33.5	34.8
Facteur de puissance (à la puissance de sortie nominale)	0,8 menant ...0,8 retard	
THDi (à la puissance de sortie nominale)	<3%	
Efficacité		
Max. Efficacité	98.1%	
EU Efficacité	97.3%	
MPPT Efficacité	99.5%	
Protection		
Protection contre l'inversion de polarité DC	Oui	
Surveillance de la résistance d'isolement	Oui	
Détection de courant résiduel	Oui	
Protection contre les surtensions	Oui	
Protection des îlots	Oui	
Commutateur DC intégré	Optionnel	
Données générales		
Dimensions(mm)	310W*543H*180D	
Poids(kg)	13.3	
Topologie	Sans transformateur	
Autoconsommation (nuit)	<1W (Nuit)	
Plage de température ambiante de fonctionnement	-25°C~ +60°C	
Humidité relative	0 ~ 100%	
Protection extérieure	IP65	
Emission de bruit (typique)	< 20dB(A)	
Concept de refroidissement	Convection naturelle	
Max.altitude de fonctionnement	4000m	
Norme de connexion au réseau	EN50549, G99, AS4777.2:2015, VDE0126-1-1, IEC61727, VDE4105-2018	
Sécurité / EMC norme	IEC62109-1/-2, NBT32004-2018, EN61000-6-2, EN61000-6-3	
Caractéristiques		
Connexion CC	MC4	
Connexion AC	Connecteurs de porte	
Affichage	LCD, 2×20 Z.	
Connexion de communication	RS485	
La surveillance	WIFI/GPRS (Optionnel)	
Garantie	5 ans / 10 ans / 15 ans / 20 ans	

Solis-3P(5-20)K-4G

Solis 4G Onduleur triphasés



Caractéristiques

- ▶ Solis 4G Gamme triphasée
- ▶ Gamme de tension 160V-850V MPPT - démarrage très faible
- ▶ Conception MPPT double avec algorithme MPPT précis
- ▶ THDi <1.5%, faible distorsion harmonique par rapport à la grille
- ▶ Plus 98.7% Max. Efficacité
- ▶ Plusieurs niveaux de protection
- ▶ Surveillance WiFi disponible-app iphone et Android disponible



Modèle

Solis-3P5K-4G	Solis-3P6K-4G	Solis-3P8K-4G
Solis-3P9K-4G	Solis-3P10K-4G	Solis-3P12K-4G
Solis-3P15K-4G	Solis-3P17K-4G	Solis-3P20K-4G

Fiche technique

Nom du modèle	Solis-3P5K-4G	Solis-3P6K-4G	Solis-3P8K-4G	Solis-3P9K-4G	Solis-3P10K-4G	Solis-3P12K-4G	Solis-3P15K-4G	Solis-3P17K-4G	Solis-3P20K-4G
Côté entrée (DC)									
Max. DC Puissance d'entrée (kW)	6	7.2	9.6	10.8	12	14.5	18	20.4	24
Max. Tension d'entrée DC (V)	1000								
Tension DC nominale (V)	600								
Tension de démarrage (V)	180								
MPPT Gamme de tension (V)	160-850								
Max. courant d'entrée par MPPT(A/B)	11A+11A				22A+22A				
Max. Courant de court-circuit pour chaque MPPT	17.2A+17.2A				34.3A+34.3A				
MPPT numéro/ Max chaînes d'entrée numéro	2/A:1; B:1				2/A:2; B:2				
Côté sortie (AC)									
Puissance de sortie nominale(kW)	5	6	8	9	10	12	15	17	20
Max. puissance de sortie apparente (kVA)	5.5	6.6	8.8	9.9	11	13.2	16.5	18.7	22
Tension nominale du réseau (VLL)	400								
Courant nominal de sortie du réseau (A)	7.2	8.7	11.5	13.0	14.4	17.3	21.7	24.6	28.9
Max. courant de sortie (A)	7.9	9.5	12.7	14.2	15.9	19.1	23.8	27	31.8
Facteur de puissance (à la puissance de sortie nominale)	0,8 menant ...0,8 retard								
THDi (à la puissance de sortie nominale)	<1.5%								
Efficacité									
Max. Efficacité	98.3%				98.7%				
EU Efficacité	97.8%				98.1%				
MPPT Efficacité	>99.5%								
Protection									
Protection contre l'inversion de polarité DC	Oui								
Surveillance de la résistance d'isolement	Oui								
Détection de courant résiduel	Oui								
Protection contre les surtensions	Oui								
Protection des îlots	Oui								
Commutateur DC intégré	Optionnel								
Données générales									
Dimensions (mm)	310W*563H*219D								
Poids(kg)	17.3	18			18.9		19.8		
Topologie	Sans transformateur								
Autoconsommation (nuit)	<1W (Nuit)								
Operating ambient temperature range	-25~60°C								
Humidité relative	0~100%								
Protection extérieure	IP65								
Emission de bruit (typique)	<30 dBA				<60 dBA				
Concept de refroidissement	Convection naturelle				Refroidissement par ventilateur redondant intelligent				
Max.altitude de fonctionnement	4000m								
Norme de connexion au réseau	EN50549, AS4777, VDE0126-1-1, IEC61727, G98, G99								
Sécurité / EMC norme	IEC62109-1/-2, AS3100, EN61000-6-1, EN61000-6-2, EN61000-6-3, EN61000-6-4								
Caractéristiques									
Connexion CC	MC4								
Connexion AC	Connecteurs de porte								
Affichage	LCD, 2x20 Z.								
Connexion de communication	4 pings RS485 connecteur								
La surveillance	WiFi ou GPRS								
Garantie	5 ans / 10 ans / 15 ans / 20 ans								

Solis-(25-40)K, Solis-(36-40)K-HV

Solis Onduleur triphasés



- ▶ Sortie triphasée
- ▶ Plus de 98,8% Max. Efficacité
- ▶ Plage de tension d'entrée 200V-800V
- ▶ 7,0" LCD écran couleur
- ▶ Conception à quatre MPPT avec algorithme MPPT précis
- ▶ Design compact et léger, installation facile
- ▶ Ip65 évalué pour l'installation extérieure
- ▶ Anti-résonance, seul transformateur peut connecter 6M + en parallèle
- ▶ Rs485, interface WiFi / GPRS (en option)
- ▶ Surveillance WiFi disponible-app iphone et Android disponible
- ▶ Garantie standard de 5 ans, mise à niveau optionnelle de 20 ans



Modèle

400V: Solis-25K Solis-30K Solis-33K

480V: Solis-36K-HV Solis-40K-HV

Fiche technique

Nom du modèle	Solis-25K	Solis-30K	Solis-33K	Solis-36K-HV	Solis-40K-HV
Côté entrée (DC)					
Max. DC Puissance d'entrée (kW)	30	36	40	43	48
Max. Tension d'entrée DC (V)	1000				
Tension DC nominale (V)	600			700	
Tension de démarrage (V)	350				
MPPT Gamme de tension (V)	200-800				
Max. courant d'entrée par MPPT(A/B/C/D)	18A+18A+18A+18A				
Max. Courant de court-circuit pour chaque MPPT	23.4A+23.4A+23.4A+23.4A				
MPPT numéro/ Max chaînes d'entrée numéro	4/A:2; B:2; C:2; D:2				
Côté sortie (AC)					
Puissance de sortie nominale(kW)	25	30	33	36	40
Max. puissance de sortie apparente (kVA)	27.5	33	33	40	44
Tension nominale du réseau (VLL)	400			480	
Fréquence nominale du réseau (Hz)	50/60				
Courant nominal de sortie du réseau (A)	36.1	43.3	47.8	43.3	48.1
Max. courant de sortie (A)	41.7	50	50	47.8	53
Facteur de puissance (à la puissance de sortie nominale)	0,8 menant ...0,8 retard				
THDi (à la puissance de sortie nominale)	<3%				
Efficacité					
Max. Efficacité	98.6%		98.7%	98.8%	
EU Efficacité	98.3%			98.4%	
MPPT Efficacité	99.9%				
Protection					
Protection contre l'inversion de polarité DC	Oui				
Surveillance de la résistance d'isolement	Oui				
Détection de courant résiduel	Oui				
Protection contre les surtensions	Oui				
Protection des îlots	Oui				
Commutateur DC intégré	Optionnel				
Données générales					
Dimensions (mm)	530W*700H*356.5D				
Poids(kg)	58.2				
Topologie	Sans transformateur				
Autoconsommation (nuit)	<1W (Nuit)				
Operating ambient temperature range	-25~60°C				
Humidité relative	0~100%				
Protection extérieure	IP65				
Emission de bruit (typique)	<30 dBA				
Concept de refroidissement	Convection naturelle				
Max.altitude de fonctionnement	4000m				
Norme de connexion au réseau	EN50438, G99, AS4777, VDE0126-1-1, IEC61727				
Sécurité / EMC norme	IEC62109-1/-2, AS3100, EN61000-6-1, EN61000-6-2, EN61000-6-3, EN61000-6-4				
Caractéristiques					
Connexion CC	MC4				
Connexion AC	Connecteurs de porte				
Affichage	7,0" LCD écran couleur				
Connexion de communication	4 pings RS485 connecteur, 2 RJ45 connecteur				
La surveillance	WiFi ou GPRS				
Garantie	5 ans / 10 ans / 15 ans / 20 ans				

Solis-(40-60)K, Solis-(50-70)K-HV

Solis Onduleur triphasés



Caractéristiques

- ▶ Sortie triphasée
- ▶ Plus de 99.0% Max. Efficacité
- ▶ Haute précision, algorithme MPPT à haute vitesse
- ▶ Quatre entrées MPPT, chaque courant nominal est de 28.5 A, compatible avec le module haute puissance
- ▶ Design compact et léger pour une installation facile par deux personnes
- ▶ Ip65, esthétique pour l'environnement domestique
- ▶ THDi <3%, faible distorsion harmonique par rapport à la grille
- ▶ Anti-résonance, seul transformateur peut connecter 6M + en parallèle
- ▶ Solution parfaite de surveillance de sites commerciaux
- ▶ Ventilateur de redondance intelligent



Modèle

400V: Solis-40K Solis-50K Solis-60K-4G

480V: Solis-50K-HV Solis-60K-HV Solis-70K-HV-4G

Fiche technique

Nom du modèle	Solis-40K	Solis-50K	Solis-60K-4G	Solis-50K-HV	Solis-60K-HV	Solis-70K-HV-4G
Côté entrée (DC)						
Max. DC Puissance d'entrée (kW)	48	60	72	60	72	84
Max. Tension d'entrée DC (V)	1100					
Tension DC nominale (V)	600			720		
Tension de démarrage (V)	200					
MPPT Gamme de tension (V)	200-1000					
Max. courant d'entrée par MPPT (A/B/C/D)	22A+22A+22A+22A	28.5A+28.5A+28.5A+28.5A		22A+22A+22A+22A	28.5A+28.5A+28.5A+28.5A	
Max. Courant de court-circuit pour chaque MPPT	34.3A+34.3A+34.3A+34.3A	44.5A+44.5A+44.5A+44.5A		34.3A+34.3A+34.3A+34.3A	44.5A+44.5A+44.5A+44.5A	
MPPT numéro/ Max chaînes d'entrée numéro	4/A:2; B:2; C:2; D:2	4/A:3; B:3; C:3; D:3		4/A:2; B:2; C:2; D:2	4/A:3; B:3; C:3; D:3	
Côté sortie (AC)						
Puissance de sortie nominale (kW)	40	50	60	50	60	70
Max. puissance de sortie apparente (kVA)	44	55	66	55	66	77
Tension nominale du réseau (VLL)	400			480		
Fréquence nominale du réseau (Hz)	50/60					
Phase d'opération	Triphasée					
Courant nominal de sortie du réseau (A)	58	72.2	86.6	60.2	72.2	84.2
Max. courant de sortie (A)	66.9	83.3	100	66.2	80	92.6
Facteur de puissance (à la puissance de sortie nominale)	0,8 menant ...0,8 retard					
THDi (à la puissance de sortie nominale)	<3%					
Efficacité						
Max. Efficacité	98.8%		99.0%	99.0%		99.0%
EU Efficacité	98.4%		98.5%	98.72%		98.5%
MPPT Efficacité	>99.9%					
Protection						
Protection contre l'inversion de polarité DC	Oui					
Surveillance de la résistance d'isolement	Oui					
Détection de courant résiduel	Oui					
Protection contre les surtensions	Oui					
Protection des îlots	Oui					
Commutateur DC intégré	Optionnel					
Données générales						
Dimensions (mm)	630W*700H*357D					
Poids(kg)	61	63		61	63	
Topologie	Sans transformateur					
Autoconsommation (nuit)	<1W (Nuit)					
Operating ambient temperature range	-25~60°C					
Humidité relative	0~100%					
Protection extérieure	IP65					
Emission de bruit (typique)	<30 dBA	<60 dBA		<30 dBA	<60 dBA	
Concept de refroidissement	Convection naturelle	Refroidissement par ventilateur redondant		Convection naturelle	Refroidissement par ventilateur redondant	
Max.altitude de fonctionnement	4000m					
Norme de connexion au réseau	EN50438, G99, AS4777, VDE0126-1-1, IEC61727					
Sécurité / EMC norme	IEC62109-1/-2, AS3100, EN61000-6-2, EN61000-6-4, NB/T32004					
Caractéristiques						
Connexion CC	MC4					
Connexion AC	OT Connecteurs de porte					
Affichage	LCD, 2x20 Z.					
Connexion de communication	4 pings RS485 connecteur, 2 RJ45 connecteur, 2 groupe de bornier					
La surveillance	WiFi ou GPRS					
Garantie	5 ans / 10 ans / 15 ans / 20 ans					

Solis-(25-40)K-5G, Solis-(40-50)K-HV-5G

Solis 5G Onduleur triphasés



Caractéristiques

- ▶ Conception 4 MPPT avec algorithme MPPT précis, réduisant efficacement l'inadéquation des chaînes
- ▶ Surveillance intelligente à 8 chaînes, prise en charge de Smart I-V Curve Diagnosis
- ▶ 30% de surcharge CC, 13A d'entrée pour chaque chaîne PV
- ▶ Plus de 98.8% Max. Efficacité
- ▶ 200V-1000V Plage de tension d'entrée - démarrage ultra faible
- ▶ Conception sans fusible pour éviter les risques d'incendie
- ▶ Parafoudre de type II pour CC et CA
- ▶ Convection naturelle, conception sans ventilateur, durée de vie plus longue
- ▶ Intégration d'interface RS485/ Wifi/ GPRS, mise à jour à distance prise en charge



Modèle

- | | | |
|-------|-----------------|-----------------|
| 400V: | Solis-25K-5G | Solis-30K-5G |
| | Solis-33K-5G | Solis-36K-5G |
| | Solis-40K-5G | |
| 480V: | Solis-40K-HV-5G | Solis-50K-HV-5G |

Fiche technique

Nom du modèle	Solis-25K-5G	Solis-30K-5G	Solis-33K-5G	Solis-36K-5G	Solis-40K-5G	Solis-40K-HV-5G	Solis-50K-HV-5G
Côté entrée (DC)							
Max. DC Puissance d'entrée (kW)	33	39	43	47	52	52	65
Max. Tension d'entrée DC (V)				1100			
Tension DC nominale (V)				600			
Tension de démarrage (V)				180			
MPPT Gamme de tension (V)				200-1000			
Max. courant d'entrée par MPPT (A)	26A/26A/26A			26A/26A/26A/26A			
Max. Courant de court-circuit pour chaque MPPT(A/B/C/D)	40A/40A/40A			40A/40A/40A/40A			
MPPT numéro/ Max chaînes d'entrée numéro	3/A:2; B:2; C:2			4/A:2; B:2; C:2;D:2			
Côté sortie (AC)							
Puissance de sortie nominale (kW)	25	30	33	36	40	40	50
Max. puissance de sortie apparente (kVA)	27.5	33	36.3	39.6	44	44	55
Max. puissance de sortie (kW)	27.5	33	36.3	39.6	44	44	55
Tension nominale du réseau (VLL)				400		480	
Fréquence nominale du réseau (Hz)				50/60			
Courant nominal de sortie du réseau (A)	36	43.3	47.6	51.9	57.7	48.1	60.1
Max. courant de sortie (A)	41.8	50.2	55.1	60.2	66.9	53	66.2
Facteur de puissance (à la puissance de sortie nominale)				0,8 menant ...0,8 retard			
THDi				<3%			
Efficacité							
Max. Efficacité				98.8%			
CEC Efficacité				98.3%			
MPPT Efficacité				>99.5%			
Protection							
Protection contre l'inversion de polarité DC				Oui			
Surveillance de la résistance d'isolement				Oui			
Détection de courant résiduel				Oui			
Protection contre les surtensions				CC Type II/ CA Type II			
Protection des îlots				Oui			
Commutateur DC intégré				Optionnel			
Surveillance des chaînes				Oui			
Anti-PID				Optionnel			
Données générales							
Dimensions(mm)				647W*629H*252D			
Poids(kg)				45			
Topologie				Sans transformateur			
Autoconsommation (nuit)				<1W (Nuit)			
Plage de température ambiante de fonctionnement				-25~60° C			
Humidité relative				0~100%			
Protection extérieure				IP65			
Emission de bruit (typique)				<30 dBA			
Concept de refroidissement				Convection naturelle			
Max.altitude de fonctionnement				4000m			
Norme de connexion au réseau				EN5049, G99, AS4777, VDE0126-1-1, IEC61727, VDE4105-2018			
Sécurité / EMC norme				IEC62109-1/-2, AS3100, EN61000-6-2, EN61000-6-3			
Caractéristiques							
Connexion CC				MC-4			
Connexion AC				Bornier			
Affichage				LCD, 2×20 Z.			
Interface de terminal				4pin RS485*1/RJ45*2/Meter*1/DRM*1(Optional)			
Connexion de communication				4 pings RS485 connecteur			
La surveillance				WiFi ou GPRS			
Garantie				5 ans / 10 ans / 15 ans / 20 ans			

Solis-80K-5G, Solis-100K-HV-5G

Solis 5G Onduleur triphasés



Caractéristiques

- ▶ Max. 13A max. par chaîne, prend en charge une capacité de surcharge de 1.5 CC
- ▶ 9 MPPT individuels, perte d'inadéquation plus faible
- ▶ Algorithme logique efficace, plus de 99% de l'efficacité max
- ▶ Surveillance des chaînes, temps O&M plus court
- ▶ Fonction de balayage IV intelligent local et à distance
- ▶ Technologie de répression des courants de fuite
- ▶ Mode de travail Volt-Watt intégré
- ▶ Alarme d'inversion de l'entrée CC
- ▶ Fonction anti-PID facultative intégrée
- ▶ Fonction de compensation de puissance réactive



Modèle

400V: Solis-80K-5G

480V: Solis-100K-HV-5G

Fiche technique

Nom du modèle	Solis-80K-5G	Solis-100K-HV-5G
Côté entrée (DC)		
Max. DC Puissance d'entrée (kW)	112kW	126kW
Max. Tension d'entrée DC (V)	1100V	
Tension DC nominale (V)	600V	720V
Tension de démarrage (V)	200V	
MPPT Gamme de tension (V)	180-1000V	
Gamme de tension MPPT à pleine charge (V)	505-850V	
Max. courant d'entrée par MPPT (A)	26A	
Max. Courant de court-circuit pour chaque MPPT	40A	
MPPT numéro/ Max chaînes d'entrée numéro	8/A:2; B:2; C:2; D:2; E:2; F:2; G:2; H:2	9/A:2; B:2; C:2; D:2; E:2; F:2; G:2; H:2; I:2
Côté sortie (AC)		
Puissance de sortie nominale (kW)	80kW	100kW
Max. puissance de sortie apparente (kVA)	88kVA	110kVA
Max. puissance de sortie (kW)	88kW	110kW
Tension nominale du réseau (VLL)	3/N/PE,230/400V	3/PE,480V
Fréquence nominale du réseau (Hz)	50Hz/60Hz	
Plage de fréquence de sortie CA	45 ~ 55Hz/55 ~ 60Hz	
Courant nominal de la grille	115.5A	120.3A
Max. courant de sortie (A)	133.7A	132.3A
Facteur de puissance (à la puissance de sortie nominale)	0,8 menant ...0,8 retard	
THDi	< 3%	
Courant DC de fuite (mA)	0.5%In	
Efficacité		
Max. Efficacité	99.00%	99.00%
EU Efficacité	98.40%	98.40%
MPPT Efficacité	99.5%	99.5%
Protection		
Protection des îlots	Oui	
Protection contre l'inversion de polarité DC	Oui	
Surveillance de la résistance d'isolement	Oui	
Détection de courant résiduel	Oui	
DC Protection contre les surtensions	Type II /Type I + II	
AC Protection contre les surtensions	Type II	
Réseau de surveillance	Oui	
Surveillance des chaînes	Oui	
Balayage de courbe I/V	Oui	
Fonction Anti-PID	Oui	
DC sont la protection de circuit de défaut	Oui	
Interrupteur CC intégré	Oui	
Commutateur CA intégré	Optionnel	
Données générales		
Dimensions(mm)	1050W*567H*286.5D	
Poids(kg)	< 85kg	
Topologie	Sans transformateur	
Autoconsommation (nuit)	< 2W	
Plage de température ambiante de fonctionnement	- 25~+60°C	
Humidité relative	0~100%	
Protection extérieure	IP66	
Emission de bruit (typique)	≤ 55dB(A)	
Concept de refroidissement	Refroidissement du ventilateur	
Max.altitude de fonctionnement	4000m	
Normes		
Norme de connexion au réseau	EN50549, G99, AS4777.2-2015, VDE0126-1-1, IEC62727, VDE4105-2018, IEE1547, UL1741SA	
Sécurité / EMC norme	IEC62109-1/-2, NB/T32004-2018, EN61000-6-1, EN61000-6-3, UL1741, FCC	
Caractéristiques		
Connexion CC	MC4	
Connexion AC	OT Connecteurs de porte	
Affichage	LCD, 2×20 Z.	
Communication	RS485 /PLC (Optionnel)	
Garantie	5 ans / 10 ans / 15 ans / 20 ans	

Solis-125K-EHV-5G

Solis 5G Onduleur triphasés



Caractéristiques

- ▶ Entrée maximale de 20 chaînes, un rapport de charge de l'inverseur de 1.5 CC / CA pris en charge
- ▶ Sectionneurs CA et CC intégrés
- ▶ Les porte-fusibles CC tactiles sécuritaires ajoutent du confort et de la sécurité
- ▶ Surveillance intelligente des chaînes de haute précision, réduit le temps de localisation des défauts
- ▶ Module de protection contre la foudre AC et DC intégré, protection contre la foudre complète
- ▶ Prend en charge la fonction Anti-PID, améliore l'efficacité du système
- ▶ Plus de 99.1% Max. Efficacité
- ▶ Modes de communication Ethernet /RS485 multiples, surveillance flexible
- ▶ Surveillance WiFi disponible-app iphone et Android disponible



Modèle

Solis-125K-EHV-5G

Fiche technique

Nom du modèle	Solis-125K-EHV-5G
Côté entrée (DC)	
Max. DC Puissance d'entrée (kW)	187.5
Max. Tension d'entrée DC (V)	1500
Tension DC nominale (V)	950
Tension de démarrage (V)	900
MPPT Gamme de tension (V)	860-1450
Max. courant d'entrée par MPPT (A)	150
Max. Courant de court-circuit pour chaque MPPT	300
MPPT numéro/ Max chaînes d'entrée numéro	1/20
Côté sortie (AC)	
Puissance de sortie nominale (kW)	125
Max. puissance de sortie apparente (kVA)	125
Max. puissance de sortie (kW)	125
Tension nominale du réseau (VLL)	600
Fréquence nominale du réseau (Hz)	60
Courant nominal de sortie du réseau (A)	120
Max. courant de sortie (A)	120
Facteur de puissance (à la puissance de sortie nominale)	0,8 menant ...0,8 retard
THDi	<3%
Efficacité	
Max. Efficacité	99.10%
CEC Efficacité	98.60%
MPPT Efficacité	>99.9%
Protection	
Protection contre l'inversion de polarité DC	Oui
Détection de courant résiduel	Oui
Protection contre les surtensions	CC II/ CA II
Protection des îlots	Oui
Commutateur CC / commutateur CA	Oui/Oui
Fusible CC	Oui
I/V Curve scanning	Oui
Surveillance des chaînes	Oui
Fonction Anti-PID	Optionnel
Données générales	
Dimensions(mm)	1176W*713.5H*315D
Poids(kg)	84
Topologie	Sans transformateur
Autoconsommation (nuit)	<3W (Sans Anti-PID)
Plage de température ambiante de fonctionnement	- 25~+60°C
Humidité relative	0~100%
Protection extérieure	NEMA4X/IP65
Emission de bruit	≤55dB(A)
Concept de refroidissement	Refroidissement du ventilateur
Max.altitude de fonctionnement	4000m
Conformidad	UL 1741, UL 1741SA, Rule 21, UL 1998, UL 1699B, IEEE 1547,FCC Part 15 (Class A & B), CAN/CSA C22.2 107.1-1,Rule 21 Phaes II&III
Caractéristiques	
Connexion CC	MC4
Connexion AC	OT Connecteurs de porte(Max. 185mm ²)
Affichage	LCD, 2x20 Z.
Connexion de communication	RS485, Ethernet
Mise à jour OTA	Oui
Garantie	5 ans / 10 ans / 15 ans / 20 ans

RHI-(3-5)K-48ES

Onduleurs de stockage d'énergie Solis



Caractéristiques

- ▶ Tout nouveau!Hybrid onduleur hybride PV intelligent
- ▶ Double MPPT - 3 K, 3.6 K, 4,6 K, 5 K
- ▶ Off-Sauvegarde Grille de fonction
- ▶ Contrôle des exportations
- ▶ UPS Fonction
- ▶ Fonction intelligente EMS
- ▶ Protection multiple
- ▶ CAN, RS485, WiFi / LAN / GRPS (en option)



Modèle

RHI-3K-48ES

RHI-3.6K-48ES

RHI-4.6K-48ES

RHI-5K-48ES

Fiche technique

Nom du modèle	RHI-3K-48ES	RHI-3.6K-48ES	RHI-4.6K-48ES	RHI-5K-48ES
Entrée DC (PV côté)				
Max. DC Puissance d'entrée (kW)	4	5	6	6.5
Max Tension d'entrée PV (V)	600			
Tension DC nominale (V)	330			
Tension PV de démarrage (V)	120			
MPPT plage de tension de fonctionnement (V)	90-520			
Max Courant d'entrée par MPPT (A/B)	11A+11A			
Max. Courant de court-circuit pour chaque MPPT	17.2A+17.2A			
MPPT numéro / Max chaînes d'entrée numéro	2/A:1; B:1			
Batterie				
Type de batterie	Ion lithium			
Plage de tension de batterie (V)	42-58			
Capacité de batterie (Ah)	50-2000			
Max Puissance de charge (kW)	3			
Max Courant de charge/décharge (A)	62.5/62.5			
Sortie AC (sauvegarde)				
Puissance de sortie nominale (kW)	3			
Transitoire max. puissance de sortie apparente	4kVA, 10sec			
Temps de commutation de secours	<10ms			
Phase d'opération	Unique			
Tension de grille d'évaluation (V)	220/230/240			
Grille d'évaluation (Hz)	50/60			
Courant de sortie de la grille d'évaluation (A)	13			
THDi	2%(charge linéaire)			
Sortie AC (sauvegarde)				
Puissance de sortie nominale (kW)	3	3.6	4.6	5
Max. puissance de sortie apparente (kVA)	3.3	4	4.6	5.5
Phase d'opération	L-N-PE			
Phase d'opération	220/230/240Vac			
Grille d'évaluation (Hz)	50/60Hz			
Courant de sortie de la grille d'évaluation (A)	13	15.7	20.9	21.7
Courant de sortie maximal (A)	15.7	17.3	23 (21.7 for AUS)	23.9 (21.7 for AUS)
Facteur de puissance de sortie	1 (par défaut) et 0,8 en avance0,8 retardant réglable			
Output THDi	<2%			
Efficacité				
Max efficacité de Inverting solaire	>97.5%			
Cacité européenne efficacité de Inverting solaire	>96.8%			
Max efficacité de la batterie Inverting	>95%			
Max efficacité de charge de la batterie	>95%			
Protection				
Surveillance des défauts à la terre	Intégré			
Unité de surveillance du courant résiduel	Intégré			
DC AFCI	Optionnel			
DC Protection contre l'inversion de polarité	Oui			
Classe de protection / catégorie de surtension	I/III			
General data				
Dimensions (mm)	333W*505H*249D			
Weight(kg)	17			
Operation temperature range	-25-60°C			
Protection degree/ Pollution degree	IP65/ PD3			
Inverter Topologie	Isolation haute fréquence (pour batterie)			
Noise emission (typical)	<20dBA			
Concept de refroidissement	Convection naturelle			
Max.operation altitude	2000m			
Design lifetime	>20 ans			
Norme de connexion au réseau	EN50438, G98, G99, AS4777.2:2015, VDE0126-1-1, IEC61727, VDE N4105			
Sécurité / EMC norme	IEC62040-1, IEC62109-1/-2, AS3100, NB/T 32004, EN61000-6-2, EN61000-6-3			
AC and DC Connections	Connexion rapide			
Affichage	7,0" LCD écran couleur			
Interface	CAN / RS485 / WiFi / GPRS (optionnel)			
Garantie	5 ans / 10 ans / 15 ans / 20 ans			

RAI-3K-48ES-5G

Onduleurs de stockage d'énergie Solis 5G



Caractéristiques

- ▶ Compatible avec tout système photovoltaïque connecté au réseau électrique, option permettant de mettre à niveau le système actuel connecté au réseau électrique vers un nouveau système de stockage de batterie
- ▶ Divers modes de travail pour différents scénarios d'application
- ▶ CSurveillance en temps réel pratique réalisée par le biais de la communication sans fil et l'application de débogage intelligente qui prend en charge la configuration de l'onduleur en un seul clic
- ▶ Disponible pour intégrer tous les systèmes d'énergie renouvelable, y compris celle solaire et éolienne, les piles à combustible, etc
- ▶ Le mode autonome facultatif assure une alimentation électrique constante en cas de charge critique
- ▶ BMS avancé pour améliorer l'utilisation de la batterie et garantir une durée de vie plus longue de la batterie
- ▶ Refroidissement naturel sans ventilateur externe
- ▶ Niveau IP65, applicable pour différents environnements d'installation



Modèle

RAI-3K-48ES-5G

Fiche technique

Nom du modèle	RAI-3K-48ES-5G
Sortie CA (sur réseau électrique)	
Puissance nominale CA (VA)	3000
Max. courant alternatif apparent (VA)	1.5*Prated,10s;1.2*Prated,30s
Tension nominale du réseau (VLL)	230
Fréquence nominale du réseau (Hz)	50/60
Courant alternatif nominal (A)	13
Facteur de puissance de déplacement	0,8 menant ...0,8 retard
THDi	<3%
Phase de connexion	unique
Batterie	
Tension nominale de la batterie (V)	48
Plage de tension de la batterie (V)	40-60
Puissance max. de charge/décharge (W)	3300
Courant max. de charge/décharge (A)	60
Interfaces de communication	CAN
Type de batterie	Lithium-ion
Efficacité	
Efficacité max. de charge de la batterie	94,0%
Max. Efficacité de décharge de la batterie	94,5%
Sortie AC (Sauvegarde)	
Puissance nominale (VA)	3000
Tension nominale (V), fréquence (Hz)	230,50/60
Courant nominal (A)	13
Puissance de sortie de crête (W), Durée (s)	1.5*Prated,10s
Temps de commutation (s)	<3
Distorsion harmonique totale (THDv, charge linéaire) (%)	<3%
Protection	
Protection contre l'inversion de la batterie	Oui
Protection contre les surtensions et les sous-tensions de la batterie	Oui
Protection de court circuit	Oui
Protection contre les surintensités de sortie	Oui
Protection contre les surtensions de sortie	Oui
Protection de la température	Oui
Environment Limit	
Protection extérieure	IP65
Plage de température ambiante de fonctionnement	-25°C~60°C
Limite d'environnement	0..100%, sans condensation
Altitude(m)	2000
Emission de bruit (typique)(dB)	<35
Paramètres du système	
Dimensions(mm)	403W*525H*170D
Poids(kg)	15
Pertes en mode veille	<8W
Concept de refroidissement	Convection naturelle
Topologie	Isolation haute fréquence
Communication	WiFi, RS485 * 2, CAN, DRM (interface logique)
Affichage	LCD & APP
Port sec	2
Garantie	5 ans / 10 ans
La certification	IEC62477-1, IEC61000-6-1/-2/-3/-4, VDE4105:2018, VDE0126, IEC62109, IEC62040.1, AS4777.2, G98, G99

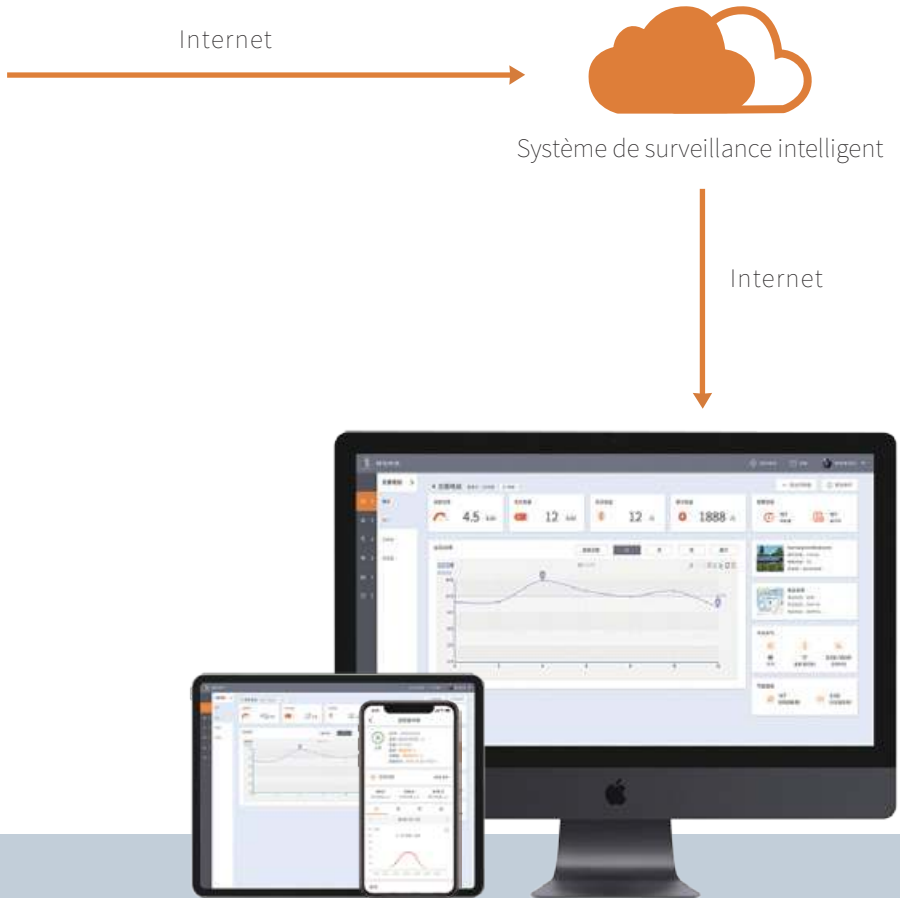
Accessories

Solis Clé de données

Ginlong Système de surveillance



Clé de données



Clé de données WiFi

Clé de données LAN

Clé de données GPRS

Clé de données: WiFi

Installation rapide et opération facile
 Activer la surveillance locale et à distance
 La communication WiFi prend en charge la surveillance à distance
 Visualisez facilement des données et autres informations sur Internet

Clé de données: LAN

Installation rapide et opération facile
 Pas besoin de configurer, fonction plug and play
 La LAN communication est stable et fiable, surveillance à distance

Clé de données: GPRS

Installation rapide et opération facile
 Connecter des onduleurs avec la fonction 'plug et play'
 Visualisez facilement les données et autres informations à partir de votre appareil mobile
 Communication GPRS permettant une surveillance mobile à tout moment, n'importe où

Fiche technique

Nom du modèle	DLS-W(WiFi)	DLS-L(LAN)	DLS-G(GPRS)
Max.number des onduleurs	1		
Communication inverseur	4pin		
Communication à distance	WiFi(802.11 b/g/n)	Ethemet 10/100Mbps	GPRS Class 12
Taux de communication	9600 bps(adjustable:1200-57600 bps)	/	/
Fréquence	2,412 GHz à 2,484 GHz	/	850/900/1800/1900 MHz
GPRS multi-emplacements	/	/	2012/10/8
WiFi Gamme de communication	Zone ouverte en plein air 100 mètres, aucun obstacle	/	/
LAN Portée de communication	/	50m (CAT-5epaire torsadée blindée)	/
WiFi Puissance d'émission	802.11b: +20dBm (Max) 802.11g: +18dBm (Max) 802.11n: + 15dBm (Max) Configurable par les utilisateurs	/	/
WiFi Sensibilité de réception	802.11b: -89dBm 802.11g: -81dBm 802.11n: -71dBm	/	/
GPRS Station mobile	/	/	ClassC
Compatible avec le GSM Phase 2/2 +	/	/	Class 4 (2W@850/900MHz) Class 1 (1W@1800/1900MHz)
Externe Antenne	I-PEX Antenne	I-PEX Antenne	I-PEX Connecteur
Intervalles de collecte de données	5 minutes (adjustable:1-20 minutes)		
Communication inverseur	RS485		
Paramètres de préférences	Serveur de réseau		
Mise à jour du firmware	Sans fil	Ethernet	Sans fil
Accès aux données	WiFi point à point / serveur distant	Serveur distant	Serveur distant
Stockage de données	8MBYTE FLASH		

Electrical

Tension d'entrée	DC 5V	DC 5V (+/-5%)	DC 5V (+/-5%)
Courant de travail	200mA-300mA	110mA-200mA	160mA-500mA
Consommation d'énergie statique	/	/	<2W
Max. consommation d'énergie instantanée	/	/	<8W

Environnement

Température de travail	-10 ~ +85°C	-10 ~ +85°C	-10 ~ +85°C
Humidité de travail	10% - 90% Humidité relative, sans condensation		
Storage temperature	-40 ~ +125°C	-40 ~ +125°C	-40 ~ +125°C
Humidité de stockage	<40%		
Niveau de protection	IP65		

Physique

Dimensions (L * W * H)	118L*43W*43H	105L*43W*43H	118L*43W*43H
Poids(g)	56		

Autre

Garantie	2 ans
Certificats	FCC, CE

Accessories

Solis Data Logging Box

Ginlong Système de surveillance



Boîte d'enregistrement DLB

Boîte d'enregistrement: WiFi

Installation rapide et opération facile
 Surveillez votre système et vos données avec le WiFi à tout moment
 Visualisez facilement des données et autres informations sur Internet
 Système d'analyse complet dans toute situation de panne possible

Boîte d'enregistrement: GPRS

Installation rapide et opération facile
 La GPRS communication prend en charge la surveillance à distance
 Protection multifonction pour protéger votre système contre les pannes
 Informez les utilisateurs de l'état et des données avec les appareils mobiles

Fiche technique

Nom du modèle	DLB-W(WiFi)	DLB-G(GPRS)
Max. Anzahl der Wechselrichter	10	
Communication inverseur	RS485	
Communication à distance	WiFi(802.11 b/g/n)	GPRS
Max. gamme de communication	<1km	
Taux de communication	9600bps (adjustable:1200-57600 bps)	
WiFi Fréquence	2.4GHz	850/900/1800/1900 MHz
WiFi Gamme de communication	Zone ouverte en plein air 300 mètres, aucun obstacle	/
WiFi Puissance d'émission	802.11b/g/n: +20dBm/+18dBm/15dBm (Max)	Class 4 (2W) / Class 1 (1W)
Data collect intervals	5 minutes (adjustable:1-20 minutes)	
Paramètres de préférences	Web Serveur / Instruction Serial AT	Série AT Instruction
Mise à jour du firmware	Série / sans fil	
Accès aux données	Série / WiFi point à point / serveur distant	Série /serveur distant
Affichage d'état	4 LEDs	

Électrique

Tension d'entrée	DC 5V	
Consommation d'énergie statique	<1.6W	<2W
Max.consommation d'énergie instantanée	<2.5W	<8W

Environnement

Température de travail	-10 ~ +65°C	
Humidité de travail	10% - 90% Humidité relative, sans condensation	
Température de stockage	-40 ~ +65°C	
Humidité de stockage	<40%	
Niveau de protection	IP21	

Physique

Dimensions (L * W * H)	110L*86W*26H	
Poids(g)	108	102

Autre

Garantie	2 ans	
Certificats	FCC, CE, RoHS	



Instalations PV/SOLIS





Mexico-Tamaulipas Carport 5MW



UK ABP Ipswich 1MW



Mexico Soccer Federation 180kW



TTD 10MW



Panama UGE Cochez 3.4MW



Georgia-Boviet Woodland 1.6MW



Urussanga city Santa Catarina 200kW



DEPSA 3.4MW



United States Postal Service (USPS) LA P&DC Facility 13MW



New Mumbai MGM Hospital-Kamothe 355kW



Igrejinha 6kW



Mexican Army 60kW



UK Stockley Park 110kW



Australia-Monash 1MW



Teheran 50kW



Mexico 200kW



RSWM 3.6MW



Brazil- Valinhos 5kW



Brazil 2kW



Jamaica 20kW



Costa Rica 47kW



Joaquim Távola 15kW



Kansas 25kW



California 15kW



Sweden 6kW

Installé sur la tour Eiffel





Instalations PV/SOLIS



Zhejiang Changer 13MW



Zhejiang HZW 470kW



Zhejiang HONGXING 380kW



Zhejiang PINGHU Bus Station 472kW



Zhejiang CJYIN 1.02MW



Shenzhen Jiangnan Times Building 600kW



Shandong Rong Xiang 4.2MW



Shandong Guangxin Food 6.06MW



Hebei ZQ Steel 1.5MW



Zhejiang-GAOTERUI 260kW



Zhejiang- Wanli Food 800kW



Ninghai AB hall, modern home plaza 1.53MW



Shandong YUELONG 3.5MW



Zhejiang Anboke 2MW



Changzhou Vaillant 2MW



Hunan Yongzhou dao county water plant 800kW



Hainan JiuLongGlass 1.7MW



Hebei Zhangjiakou poverty alleviation PV Plant 5.1MW



Liaoning Yingkou Jiuzhai PV plant 20MW



Shanxi Lvliang ZhongYang poverty alleviation PV Plant 10.3MW



Hebei Qinghuangdao poverty alleviation PV Plant 9.7MW



Shandong Leling poverty alleviation PV Plant 50kW



Shanxi Xiyang poverty alleviation PV Plant 7.2MW



Qinghai HuzhuBanyan poverty alleviation PV Plant 2MW



Hebei Qinghuangdao poverty alleviation PV Plant 5MW



Jilin Heishui Fengman poverty alleviation PV Plant 5MW



Jilin Jiaoliuhe guangrong poverty alleviation PV Plant 2MW



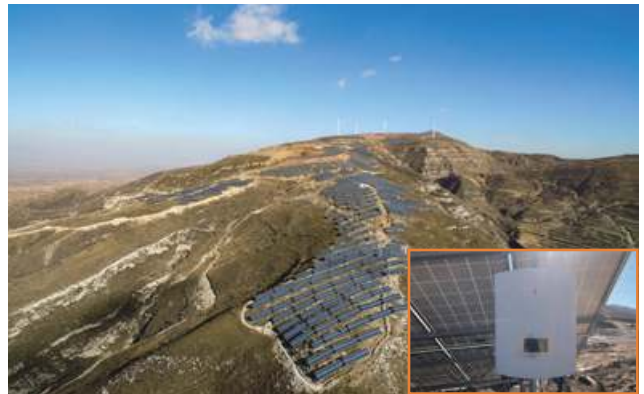
Jiangxi Ganzhou Hengjiang poverty alleviation PV Plant 8.45MW



Shandong Weifang Linqu poverty alleviation PV Plant 20MW



Hebei Baoding Fuping poverty alleviation PV Plant 6.6MW



Shanxi Xinzhou NingWu poverty alleviation PV Plant 18.11MW



Shanxi Xinzhou FanShi poverty alleviation PV Plant 8MW



Shanxi Yizhou Jingle poverty alleviation PV Plant 36.3MW



Anhui Jinzhai Agricultural-photovoltaic hybrid PV plant6MW





Hebei Zhangbei Agricultural-photovoltaic hybrid PV plant 50MW



Shanxi Guangling PV plant 1.47MW



Huaneng Yimin surface mine PV plant 20MW



Jiangxi Ganzhou PV Plant 3.5MW



Inner Mongolia Khobqi Desert 20MW



Zhejiang Hangbu Agricultural-photovoltaic hybrid PV plant 30MW



Hubei Guanyin Agricultural-photovoltaic hybrid PV plant 20MW



Quzhou Qinghu Agricultural-photovoltaic hybrid PV plant 20MW



Zhejiang Jinyun Beitai 21MW



Zhejiang Zhuxi 25MW



Zhejiang Dajie Agricultural-photovoltaic hybrid PV plant 3MW



Zhejiang Longyou Agricultural-photovoltaic hybrid PV plant 25MW



Inner Mongolia Khobqi Desert 336kW



Liaoning Gaizhou Jiuzhai PV plant 20MW



Zhejiang Jiangshan Xintang Reservoir 836kW



Liaoning Jiuzhai Gaizhou PV plant 20MW



Shanxi Lvliang ZhongYang Jiajingtiancheng PV rooftop 450kW



Heilongjiang PV plant



La plus grande installation
Photovoltaïque 300kw intégré sur un
bâtiment dans un village à Zhejiang



Contactez nous:

QG: No.57 Jintong Road, Binhai Industrial Park, Xiangshan, Ningbo, Zhejiang, 315712, China
Tel: [+86] 574 6580 2188
E-mail: sales@ginlong.com

NOUS:: 565 Metro Pl. S. Suite 3214, Dublin OH 43017 USA
Tel: [+1] 866 438 8408
E-mail: ussales@ginlong.com

Royaume-Uni: 1 Church Street Bootle Liverpool, L20 1AF, UK
Tel: +44 [0] 113 328 0870
E-mail: uksales@ginlong.com

Australie: No. 5 / 109 Tulip Street, Cheltenham, Vic. 3192 Australia
Tel: +61 [0] 3 8555 9516
E-mail: sales@ginlongaust.com.au

Inde: 104, wing -A, 1st floor, Techno1 City Premises Plot no. X-4/1 Mahape Navi Mumbai- 400710, India
Tel: [+91] 224 9744 251 / [+91] 224 9744 021
E-mail: Indiasales@ginlong.com

Brazil: R. Alberto de Salvo - Jardim Santa Genebra II (Barao Geraldo), Campinas - SP, Brasil.
Tel: +55 19 996133803
E-mail: sales@ginlong.com

Centre de service de l'UE: Calle de la Criolita 25, 03110 Muchamiel, Spain
Tel: [+34] 662 3797 60
E-mail: euservice@ginlong.com

W: ginlong.com

