

LG Electronics

**25 ans et
même au-delà**

Un gage de fiabilité pour votre
maison solaire

Choisir une installation
solaire durable



Sommaire

Il est temps de passer au solaire	03
Garantie des panneaux solaires : Ce qu'il faut savoir	04
La qualité est déterminante	05
LG, la vraie solution d'énergie solaire domestique sur 25 ans	06
LG, une marque de confiance et de renommée internationale	07
Garantie de premier plan dans l'industrie pendant 25 ans	08
Plus d'énergie et d'économies	09
Des toits durables à l'esthétique séduisante	10
Des panneaux pour répondre à tous vos besoins	11

Réduire le montant de votre facture d'électricité



Le plus gros avantage de l'énergie solaire est la réduction quasi instantanée de votre facture d'énergie. La lumière du soleil sera toujours gratuite alors que le tarif de l'électricité continuera d'augmenter. Aussi, en passant au solaire, vous pouvez dès aujourd'hui commencer à faire des économies.

Profitez de l'indépendance énergétique



Installer des panneaux solaires sur votre toiture peut vous aider à accéder à l'indépendance énergétique. Le surplus de production peut être revendu au service public.

Augmentez la valeur de votre propriété



Les maisons dotées de panneaux solaires se vendent plus rapidement et à un prix plus élevé. Aussi, en installant des panneaux solaires, vous effectuez un investissement à long-terme sur votre bien le plus précieux : votre maison.

Investissez dans le rayonnement



Investir dans l'énergie solaire est une bien meilleure solution que de laisser votre argent à la banque. Avec des taux d'intérêt bancaires moyens inférieurs à 2 %, il est facile de comprendre pourquoi l'énergie solaire éclipse la banque lorsqu'il s'agit de retour sur investissement.

Garantie des panneaux solaires : Ce qu'il faut savoir

Les deux facteurs les plus importants à prendre en considération lorsqu'il s'agit de choisir des panneaux solaires sont la garantie du produit et la garantie de la performance.



Garantie des panneaux solaires

Garantie du produit

La garantie du produit Panneau solaire couvre les panneaux proprement dits. Cette garantie vous protège contre d'éventuels problèmes, notamment les défauts de fabrication, les problèmes de durabilité ou la défectuosité du matériel. Si un panneau solaire est défectueux, le fabricant vous fournira rapidement un nouveau panneau en remplacement. En général, ce type de garantie du produit offre une garantie de 10 à 12 ans sans défectuosité.

Garantie de la performance

La capacité de production des panneaux solaire diminue légèrement chaque année. La garantie de performance protège contre une diminution plus importante que la valeur définie. Si vos panneaux solaires se détériorent plus vite que prévu, le fabricant peut réparer les panneaux concernés ou proposer de les remplacer.



Les panneaux solaires bon marché



LG Electronics

Méfiez-vous des panneaux peu onéreux provenant de sociétés peu fiables

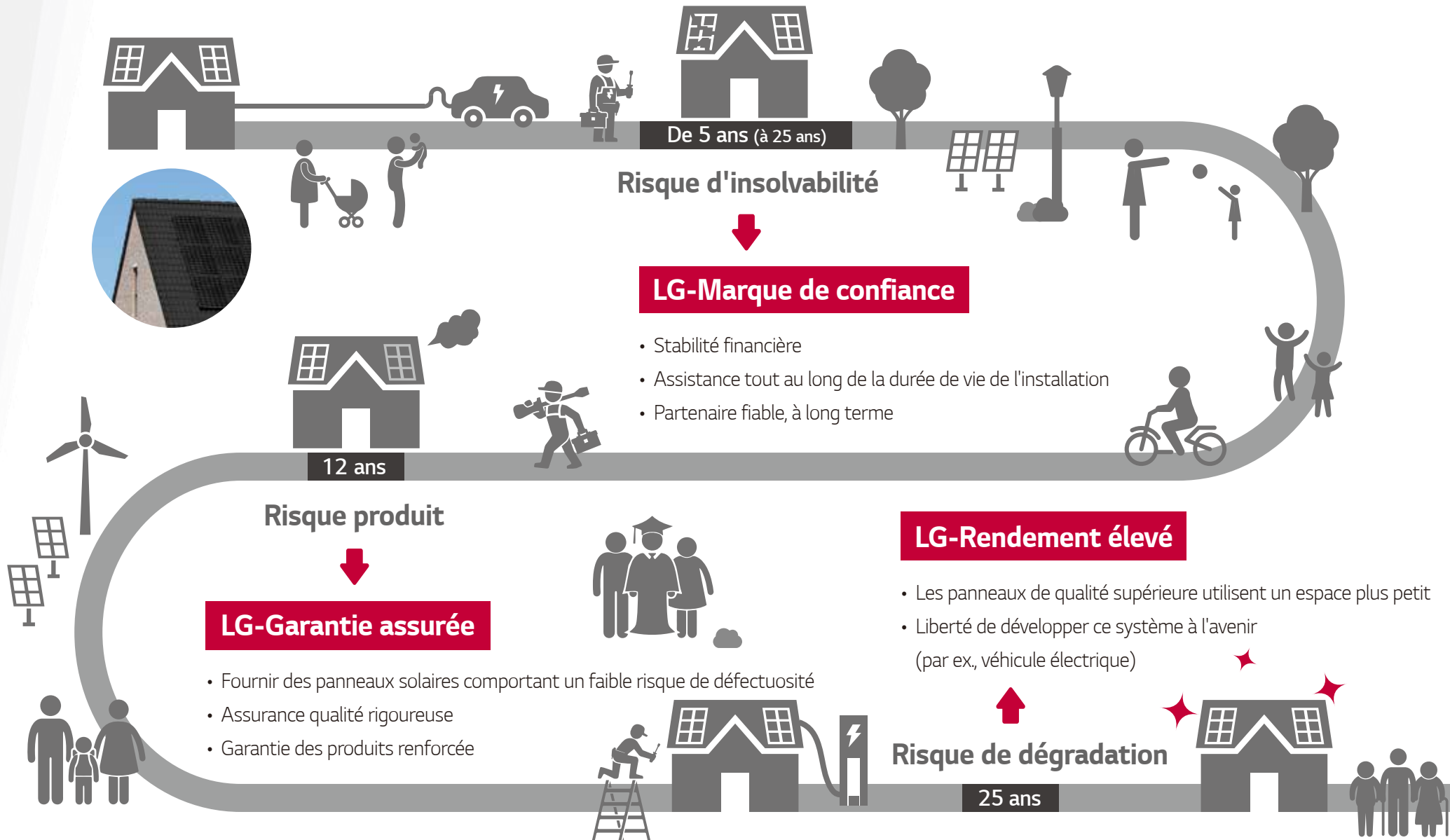
La gamme de panneaux solaires disponibles sur le marché est plus importante que jamais. Vous prenez aussi un plus grand risque en choisissant une installation de qualité inférieure. En fait, plus de 100 sociétés spécialisées dans les panneaux solaires ont fait faillite ces dernières années. Une garantie est sans valeur si l'entreprise qui l'offre fait faillite au cours de la période de garantie.

Choisissez une marque de renom

Les panneaux solaires ont souvent une durée de vie de plus de 25 ans. Assurez-vous de choisir un produit de qualité supérieure provenant d'une marque fiable qui existera encore dans 25 ans.

LG, la vraie solution d'énergie solaire domestique sur 25 ans

Le choix que vous effectuez aujourd'hui correspond à un engagement sur 25 ans. Choisissez LG en toute confiance.





Activités mondiales

140+



Sociétés

16

Créée en

1947



Chiffre d'affaires 2018

54,4 milliards
de dollars américains



Effectifs

+ de
72 600

Un partenaire commercial précieux et fiable sur lequel vous pouvez compter

LG Electronics est un fabricant fiable et digne de confiance possédant plus de 60 années d'expertise dans l'industrie électronique. Nous avons commencé à effectuer des recherches dans le domaine de l'énergie solaire en 1985 et restons déterminés à produire uniquement des produits de qualité supérieure pour notre clientèle. Soutenue par la présence mondiale et la stabilité financière de la société, avec des ventes annuelles de plus de 50 milliards de dollars américains, LG continuera à proposer son éminente contribution ainsi qu'une assistance exceptionnelle pendant toute la durée de vie de votre solution en énergie solaire.

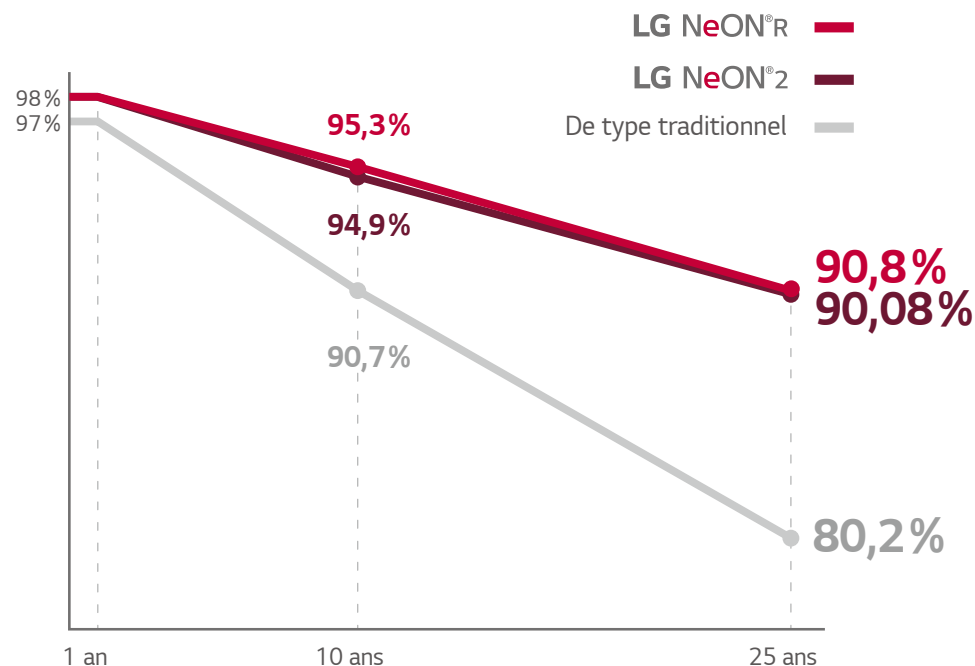
L'assurance qualité est notre priorité absolue

Les usines de fabrication de panneaux solaires de LG comprennent des laboratoires de contrôle équipés des dernières technologies. Ces établissements effectuent des tests tous les jours pour assurer la qualité et la performance du produit. LG est la première entreprise au monde à disposer d'établissements d'essais solaires en interne certifiés par les quatre principales autorités d'inspection et de certification-UL, TUV Rheinl, DVE et Intertek.



Panneaux solaires de qualité supérieure avec une garantie de 25 ans

LG offre une véritable garantie de 25 ans leader de l'industrie, qui couvre à la fois le produit et la performance, garantissant une efficacité de fonctionnement élevée et une performance de production exceptionnelle. Cette garantie supérieure témoigne de la confiance que nous avons en la capacité de nos panneaux solaires à fournir encore plus d'énergie, de fiabilité et d'économies au fil du temps.



Source : Simulation interne LGE

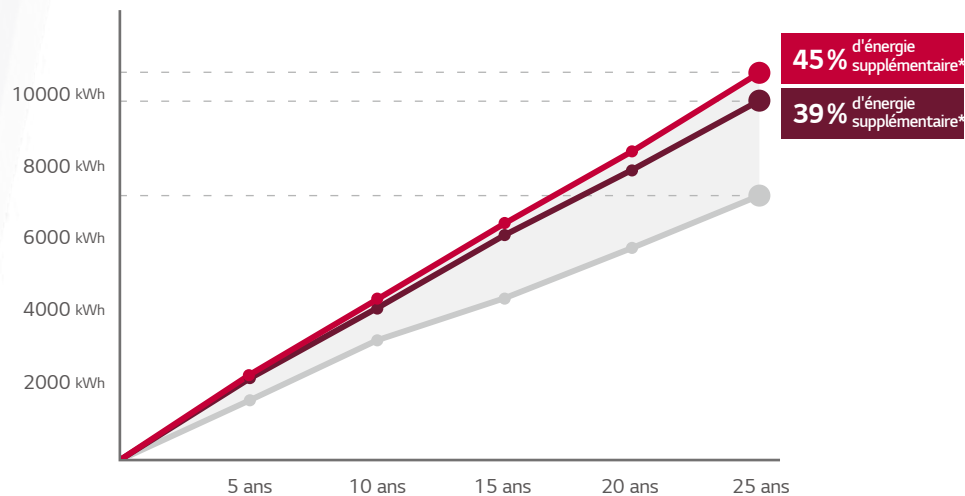
Dégradation plus faible pour une performance durable

Les panneaux solaires se dégradent au cours de leur vie et produisent moins d'électricité chaque année. Nos panneaux solaires conservent leur puissance plus longtemps que les panneaux traditionnels. Même après 25 ans, les modèles LG NeON[®] 2 et NeON[®] R produisent toujours plus de 90 % de leur production initiale.

LG Solar par rapport à un panneau solaire traditionnel sur une même toiture

Production d'énergie par toiture
NeON® R - 370 W
NeON® 2 - 340 W

LG NeON® R —
LG NeON® 2 —
De type traditionnel —



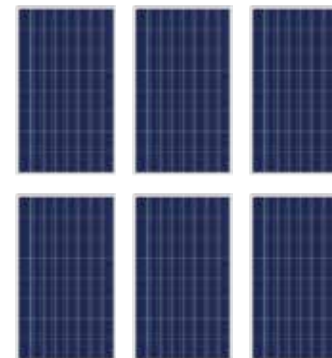
* Hypothèse de simulation

LG NeON R : 370 W, taux de dégradation annuel :-0,3% (1ère année :-2%)
LG NeON 2 : 340 W, taux de dégradation annuel :-0,33% (1ère année :-2%)
De type traditionnel : 270 W, taux de dégradation annuel :-0,7% (1ère année :-3%)
Heures de production par jour : 3,3

Une production plus élevée sur 25 ans

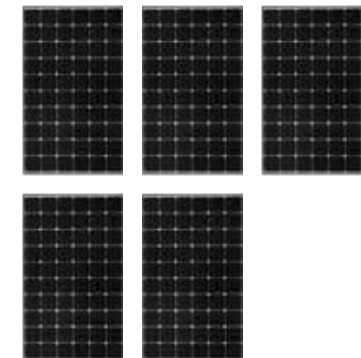
Sur 25 ans, les panneaux solaires NeON R 370 W produisent 45% d'électricité en plus que les panneaux 270 W standard (les panneaux solaires NeON2 340 W génèrent 39% de plus) grâce à la technologie de pointe de LG.

De type traditionnel



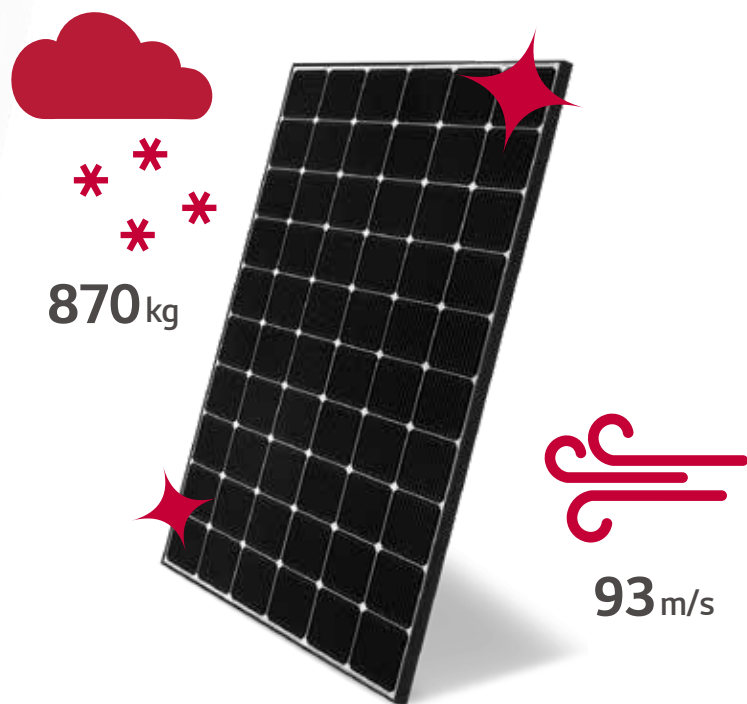
VS

LG Electronics



Un rendement élevé pour des économies maximales

Grâce aux panneaux solaires LG à haut rendement, il faut moins de panneaux pour produire la même quantité d'électricité. Par conséquent, vous pouvez faire des économies à la fois sur le coût total du système et de l'installation ainsi que sur les frais de maintenance permanents.



La tranquillité d'esprit grâce à des panneaux solaires résistant aux intempéries

Avec son châssis conçu solidement et durablement, les panneaux solaires LG NeON[®] 2 sont capables de supporter des poids supérieurs à 870 kg, soit l'équivalent de quatre réfrigérateurs de 900 (l)-ou des rafales de vent de plus de 90 km/h, soit l'équivalent d'une tempête de force 5.

De type traditionnel

LG Electronics



Une conception raffinée et satisfaisante sur le plan esthétique

Le châssis de ce module est coloré par un fini noir élégant et est anodisé pour accroître la longévité et réduire les dommages causés par la pluie et l'eau salée au fil du temps. Le nouveau style épuré de LG donne un aspect uniforme agréable sur le plan esthétique, qui peut même augmenter la valeur de votre propriété.

Des panneaux pour répondre à tous vos besoins



LG Solar offre des modules photovoltaïques haut de gamme d'efficacité supérieure pour des applications de services publics, commerciales et résidentielles.

LG NeON[®]R

LG NeON[®]RPrime

LG NeON[®]2

LG NeON[®]2 Black

LG NeON[®]2 BiFacial

LG NeON[®]2 BiFacial



jusqu'à 375 Wc

jusqu'à 21,7% d'efficacité

60 cellules, châssis noir

la grande vedette

jusqu'à 360 Wc

jusqu'à 20,8% d'efficacité

60 cellules, châssis noir

la grande vedette-un style superbe

jusqu'à 355 Wc

jusqu'à 20,7% d'efficacité

60 cellules, châssis noir

le très performant

jusqu'à 340 Wc

jusqu'à 19,8% d'efficacité

60 cellules, tout noir

le très performant-un style superbe

jusqu'à 340 Wc

jusqu'à 21,3% d'efficacité

60 cellules, châssis noir

la centrale électrique-pour la maison

jusqu'à 435 Wc*
(façade et arrière)

jusqu'à 21,0% d'efficacité

72 cellules, châssis blanc

la centrale électrique-pour les entreprises

* Mesure des propriétés électriques de BiFi100 et BiFi200, sous le rayonnement du côté frontal 1000 W/m²



LG

Life's Good