

ESDEC

INNOVATIVE MOUNTING SYSTEMS

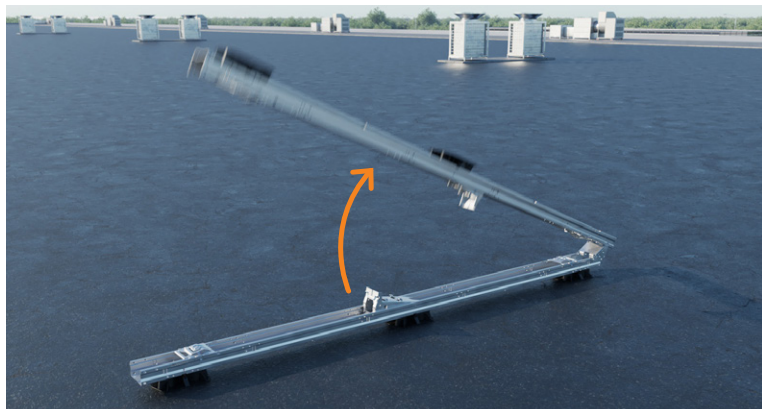
DE NIEUWE STANDAARD VOOR COMMERCIËLE DAKEN

FLATFIX

WAVE

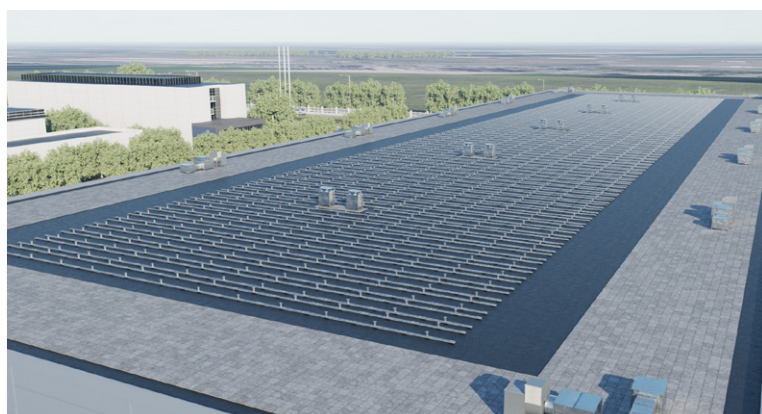
www.esdec.com

DE VOORDELEN VAN FLATFIX WAVE



SNELHEID EN GEMAK

- Snelle en eenvoudige installatie;
- Uitvouwbare geassembleerde basis modules
- Geen gereedschap nodig
- Minimaal aantal componenten
- Maximale efficiëntie
- Geïntegreerd kabelmanagement
- Makkelijk demonteerbaar voor onderhoud aan panelen



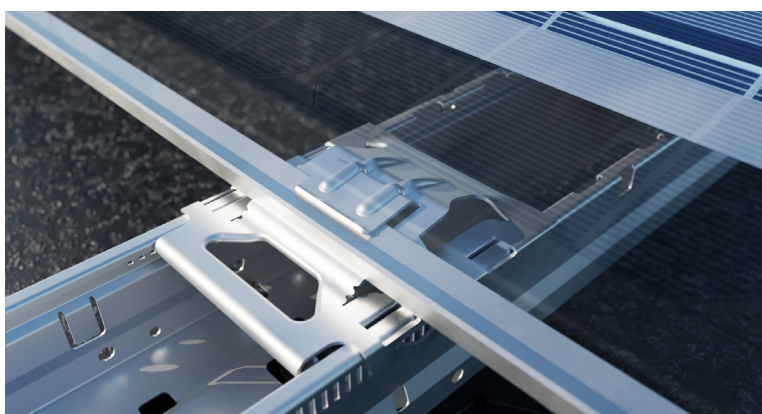
MAXIMALE EFFICIËNTIE

- Uitermate geschikt voor grootschalige commerciële projecten
- Geschikt voor nieuwe generatie grotere zonnepanelen
- Duaal opstelling (Oost-West)
- Grote paneelvelden (40x40)
- Steekmaat van 2300mm
- Hellingshoek panelen 10 graden



BETROUWBAAR

- Eenvoudige installatie door geassembleerde modules zonder schroeven
- Aerodynamisch design
- Sterk systeem door horizontale en verticale koppeling
- Best mogelijke paneelondersteuning, 2 basis modules per paneel
- Getest volgens internationale normen
- 20 jaar garantie



VEILIGHEID

- Daksteunen met beweegbare koppeling
- Unieke thermische ontkoppeling voorkomt schade aan dakbedekking
- Geïntegreerde vereffening
- Lage puntlast
- Paneel geklemd op de lange zijde, volgens specificaties paneelleveranciers, minimaliseert kans op paneelschade
- Ontwikkeld conform NEN1010 en NEN7250
- Voldoet aan strengste corrosie eisen



MET DE MEEST UITGEBREIDE FEATURES VOOR DE TOEKOMST

Snel en foutloos installeren

FlatFix Wave is super snel te installeren vanwege het geringe aantal montageschappen. De geassembleerde basis modules uitlijnen en uitklappen, hoge basiselement en stabilisatoren vastklikken en het zonnepaneel, zonder schroeven en gereedschap, monteren met de unieke paneelvergrendeling. De volledige montage, inclusief die van het zonnepaneel, is uit te voeren zonder gereedschap. De stabilisatoren bieden daarnaast ruimte voor o.a. kabelmanagement.

Maximale efficiëntie op het dak

Maximale efficiëntie op het dak is één van de uitgangspunten van FlatFix Wave. De duale opstelling van FlatFix Wave geeft de meest evenwichtige energieopbrengst gedurende de dag en maakt het mogelijk om het dakoppervlak maximaal en zo efficiënt mogelijk te vullen. Deze configuratie is ontworpen voor grootschalige projecten waar ook volgende generatie grote zonnepanelen op gebruikt kunnen worden. Door de stijfheid van het systeem kunnen velden tot 40 bij 40 meter eenvoudig worden gelegd.

Veilig & betrouwbaar

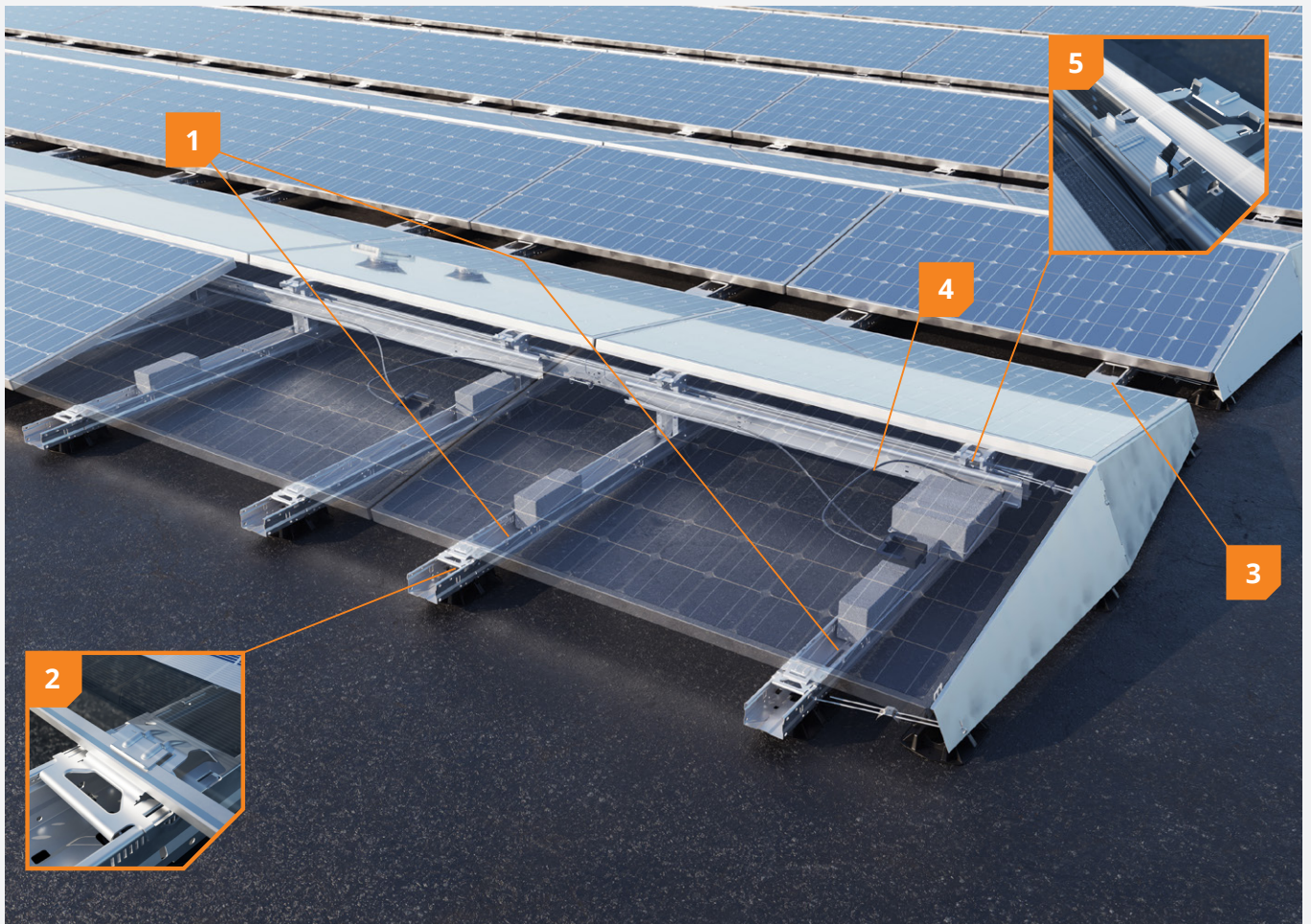
Ieder paneel wordt optimaal door twee basis modules ondersteund. En omdat er aan de lange zijde van de panelen wordt geklemd, zoals voorgeschreven door de meeste paneelfabrikanten, wordt het risico op paneelschade geminimaliseerd. Het gepatenteerde FlatFix Wave systeem is uitgebreid getest en is ontwikkeld conform de NEN1010 en NEN7250. En voldoet aan de strengste corrosie eisen. FlatFix Wave is een kwalitatief hoogwaardig montagesysteem. Het voldoet aan de strengste internationale normen en wordt geleverd met een garantie van 20 jaar.

VOORDELEN VOOR DE INSTALLATEUR

- ✓ Supersnel en foutloos installeren
- ✓ Geen gereedschap nodig
- ✓ Eenvoudig monteren
- ✓ Geïntegreerd kabelmanagement

VOORDELEN VOOR DE EIGENAAR

- ✓ Maximale efficiëntie voor commerciële projecten
- ✓ Volgens de laatste verzekeringseisen
- ✓ Gebruik van kwalitatief hoogwaardige materialen
- ✓ 20 jaar garantie



1 2 modules per paneel

In deze configuratie wordt ieder paneel ondersteund door 2 modules. Uitermate geschikt voor grote, next-gen, zonnepanelen.

2 Uniek gepatenteerd klemstelsel

Gemakkelijke en veilige bevestiging van het paneel met een uniek gepatenteerd klemmechanisme. Geen schroeven nodig.

3 Geen gereedschap nodig

De installatie doe je zonder gereedschap: de basismodules zijn gemakkelijk uit te klappen en te koppelen.

4 Geïntegreerd kabelmanagement

Gemakkelijk en veilig kabels opbergen en doorvoeren met behulp van het kabelrek en de geïntegreerde kabelgoot in de stabilizers.

5 Geïntegreerde vereffening

Vereffening is geïntegreerd in het klemmechanisme van de hoge basis. Een kartelrand bijt zich vast in de anodisatielaag van het paneel en verbindt daarmee het paneel aan de stalen onderconstructie.

BASIS MODULE



FlatFix Wave Duale module 4P
1009100



FlatFix Wave Duale Module 2P
1009102



FlatFix Wave Duale Startmodule 4P
1009101



SYSTEME COMPONENTEN



FlatFix Wave Bevestigingspin (set van 3 stuks)
1009122



FlatFix Wave Stabilisator 2900
1009110



FlatFix Wave Kabelrek
1009124



FlatFix Wave Stabilisator 3530
1009111



FlatFix Wave Winddeflector kit
1009103

ACCESSOIRES



FlatFix Wave Daksteun (extra)
1009120



FlatFix Wave Maatstok
1009140



FlatFix Wave Stabilisator koppelstuk
1009121



FlatFix Wave Paneel ontgrendeltool
1009142



FlatFix Wave Ballastrek
1009123

Projectondersteuning

Uitgebreide technische projectdocumentatie

- Ballastplan
- Elektrotechnische veiligheid (aarden en vereffenen)
- Dakbelasting (sneeuw- en puntbelasting)

Logistieke ondersteuning

- Projectmatige uitlevering
- Express levering

Technisch advies

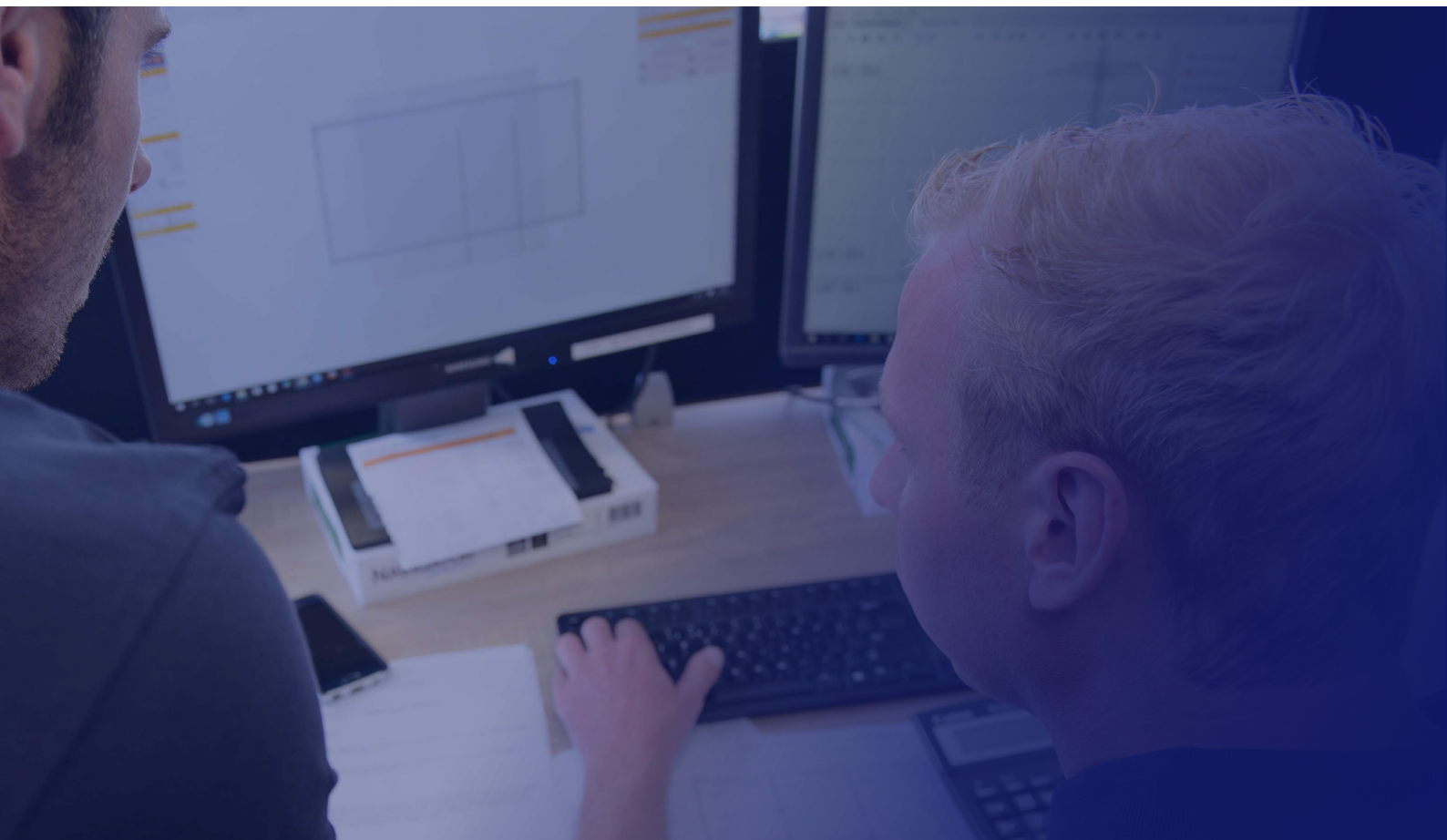
- Installatietraining op locatie
- Projectontwerp en ballastcalculatie



Garantie

- Volgens laatste verzekeringseisen
- Conform specificaties paneelleveranciers
- Voldoet aan strengste corrosie eisen
- Uitvoerig getest
- 20 jaar garantie





SNEL BETROUWBAAR INNOVATIEF

Esdec ontwikkelt, produceert en levert sinds 2004 professionele montagesystemen voor zonnepanelen op daken. ClickFit en FlatFix zijn ontwikkeld voor installateurs, door installateurs. Gemakkelijk, snel en betrouwbaar installeren met innovatieve, hoogwaardige en duurzame montagesystemen; dat maakt Esdec mogelijk.

Esdec

Londenstraat 16
7418 EE Deventer
Nederland

☎ +31 850 702 000

✉ info@esdec.com

www.esdec.com