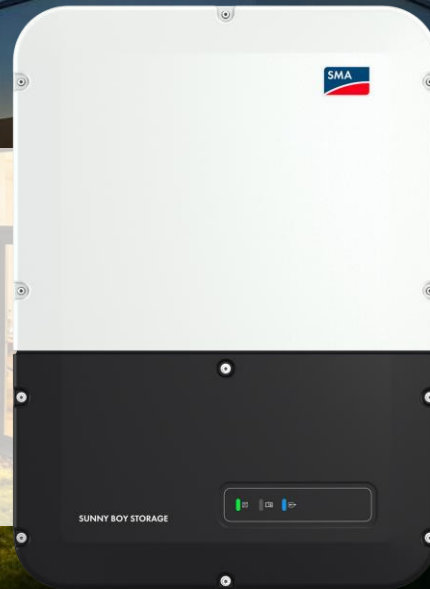


# Sunny Boy Storage 3.7/5.0/6.0



# SMA Residential Solutions



## L'intelligence de A à Z. La solution adaptée à vos besoins

<b>Produire et optimiser</b>	<b>SOLUTIONS RÉSIDENTIELLES SMA</b>	
	Onduleurs performants p. ex. <b>SUNNY BOY</b> <b>SUNNY TRIPOWER</b>	Optimisation des panneaux photovoltaïques <b>OPTIMISEUR TS4-R</b>

<b>Stocker et piloter</b>	<b>SOLUTIONS RÉSIDENTIELLES SMA</b>	
	Onduleurs-chargeurs efficaces p. ex. <b>SUNNY BOY STORAGE</b> <b>SUNNY ISLAND</b>	Appareils de pilotage / de contrôle p. ex. <b>SUNNY HOME MANAGER</b>

<b>RÉSIDENTIELS SMA SERVICES</b>
<b>SMA SMART CONNECTED</b> Surveillance automatique des appareils par SMA
<b>PROGRAMME DE GARANTIE SMA</b> Jusqu'à 25 ans de garantie
<b>RÉSIDENTIELS SMA OUTILS</b>
<b>SUNNY DESIGN</b> Logiciel permettant à l'installateur de dimensionner correctement votre installation photovoltaïque
<b>SUNNY PORTAL/ SUNNY PLACES</b> Surveillance en toute simplicité et communauté en ligne
Powered by <b>ennexOS</b>

# SOLUTION DE STOCKAGE FLEXIBLE



## Onduleurs PV + Sunny Boy Storage 2.5

Batteries haute tension  
Installation facile  
Haut rendement  
Autoconsommation de 60-80%



## Onduleur PV + Sunny Boy Storage 3.7/5.0/6.0

Batteries haute tension  
Plusieurs bateries sur 1 onduleur  
Autoconsommation de 60-80%  
Secure Power Supply  
Back-up



## Onduleur PV + Sunny Island 4.4/6.0/8.0

Batteries de 48V  
Plusieurs technologies de batterie possible  
Système plus flexible  
Autoconsommation de 60-80%  
Back-up  
Off-grid

# Une technologie éprouvée maintenant étendue



## Dimensionnement flexible

Raccordement jusqu'à 3 batteries haute tension

Différentes batteries (marque, taille)

Adapté à la fois aux anciennes et aux nouvelles installations



## Approvisionnement fiable

Fonction d'alimentation de secours intégrée

Fonction Back-up entièrement automatique

Garantie 10 ans



## Utilisation simple

Installation simple et mise en service rapide via l'interface Webui

Accès à l'onduleur via smartphone/tablette avec WLAN

Intégration directe à Sunny Portal/Sunny Places via Webconnect

Boîtier avec deux parties

# Données techniques



Efficacité	97,5 %
Intégration batterie	Couplage AC
Puissance (SBS3.7/5.0/6.0)	3.68kW/4.6kW/5.0kW/6.0kW
Tension DC (Batt.)	Haute-tension (100-550 VDC)
Courant DC (batt.)	3 x 10 A
Alimentation de secours	230V/16A (MOW)
Communication	WLAN, Speedwire
Type	Sans transformateur, monophasé

# Flexible et paré pour l'avenir



**Grâce au raccordement batteries Multistring, le stockage peut être adapté à chaque besoin**

Raccordement jusqu'à trois batteries

- Différentes capacités
- Différents types
- Différents fabricants
- Connexions parallèles 3 x 10 A (pont interne)



LG Chem

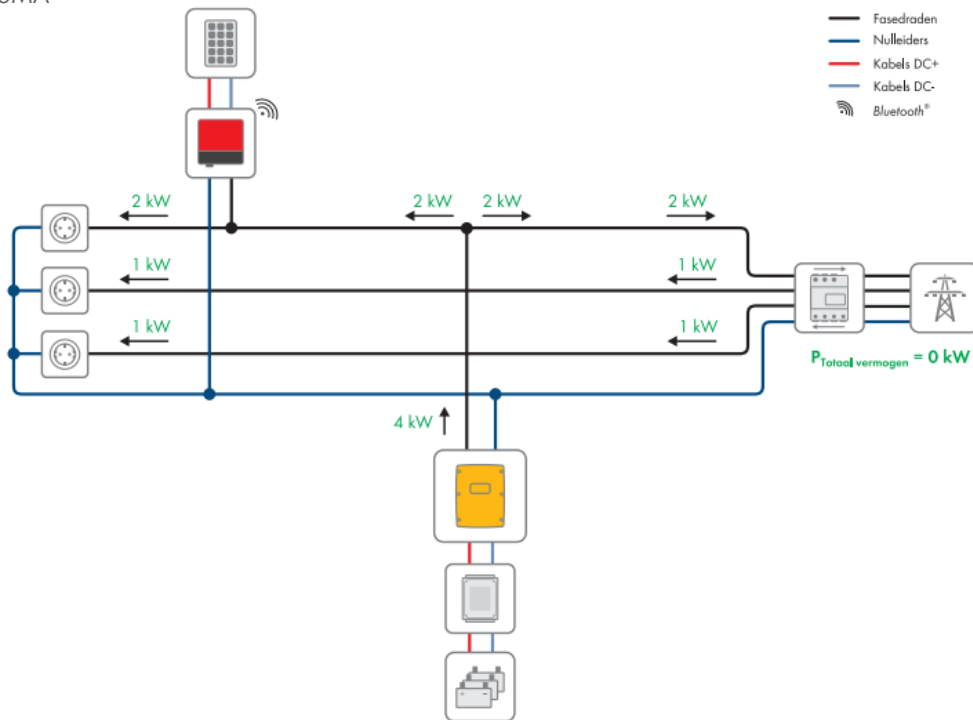


BYD

# Autoconsommation



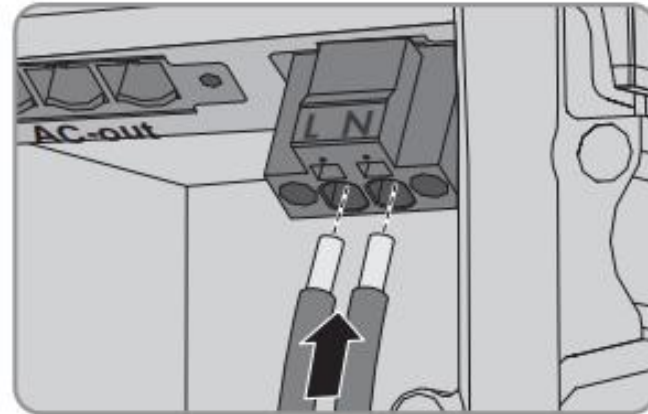
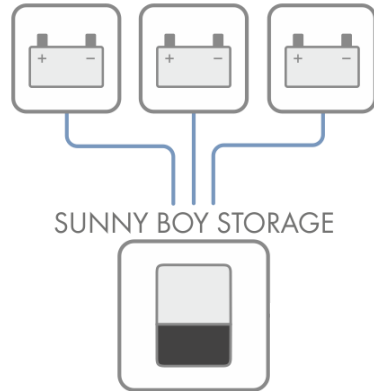
- Onduleur-PV, SMA onduleur batterie, batteries et SMA Energy meter / Sunny Home Manager
- Connecté au réseau



# Secure Power Supply



- (Onduleur-PV,) SMA Onduleur Sunny Boy Storage 3.7/5.0/6.0, batteries et SMA Energy Meter / Sunny Home Manager, interrupteur
- Max. 16A derri re l'interrupteur manuel (max. 3680W)





# Back-up



- (Onduleur-PV,) SMA onduleur batterie, batteries, coffret de découplage avec SMA Energy meter / Sunny Home Manager
- Coffret de découplage (Enwitec\*) peut séparer la maison du réseau électrique

\* Le coffret de découplage Enwitec est disponible à la vente via Enwitec de Q2 2019

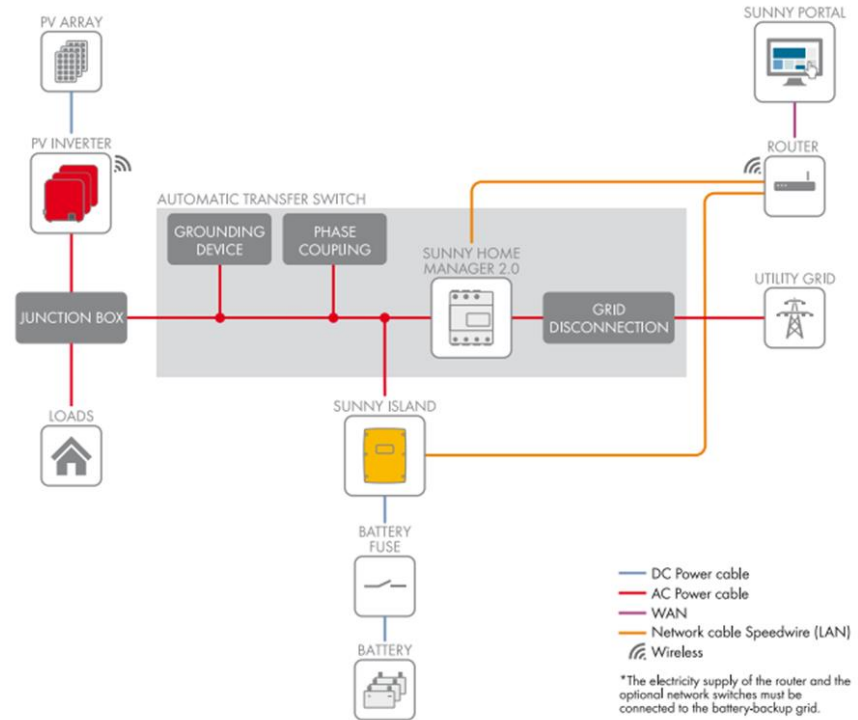
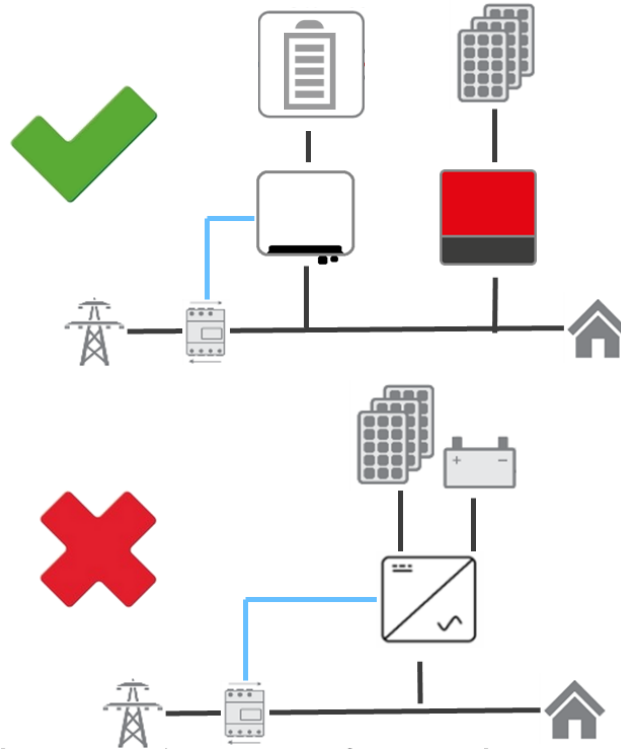


Figure 1: Overview of an SMA Flexible Storage System with battery-backup function

# Tout système PV est 'Storage Ready'



## Charge optimisée

Mieux pour la batterie



## Très simple

3 appareils nécessaires

Onduleur-batterie, Energy Meter, Batterie



## N'importe où

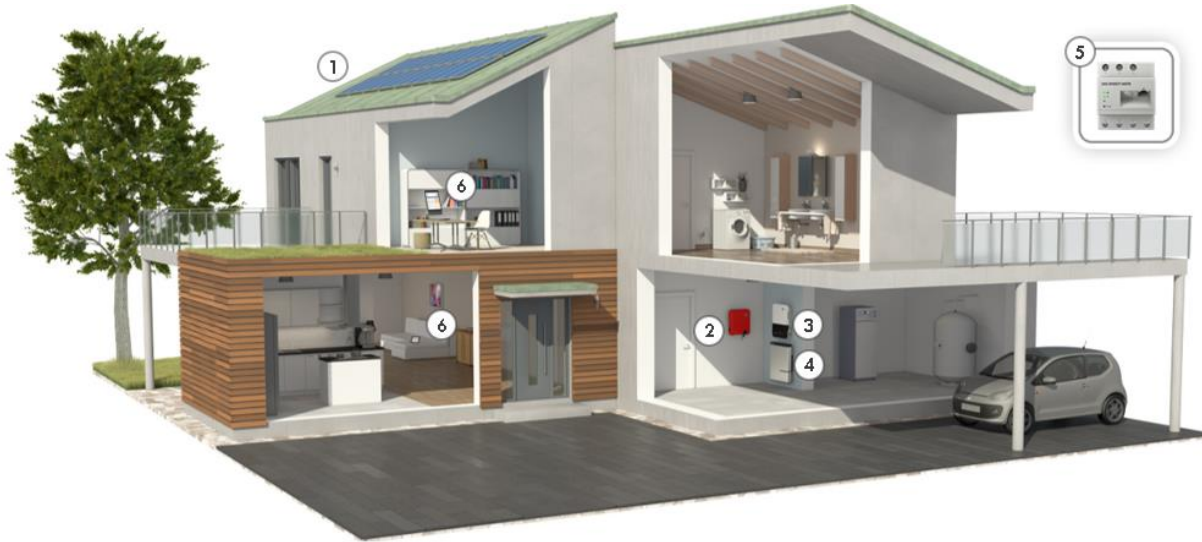
Emplacement non lié à l'onduleur-PV



## Flexible

Dans le temps, le choix de la batterie, séparé des autres sources d'énergie  
Toujours extensibles, plus de construction possible

# Vous avez simplement besoin...



1. Modules PV



2. Onduleur-PV SMA



3. Onduleur chargeur SMA  
Sunny Boy Storage



4. Batterie haute tension



5. SMA Energy Meter /  
Sunny Home Manager



6. Visualisation via Sunny  
Portal

# Interface Web Utilisateur Webconnect



## Interface Web Utilisateur

Transparence maximale sans connexion  
Internet permanente

Interface Web Utilisateur WLAN en LAN  
Mise en service rapide et monitoring en  
local  
Accès directe via tablette ou smartphone

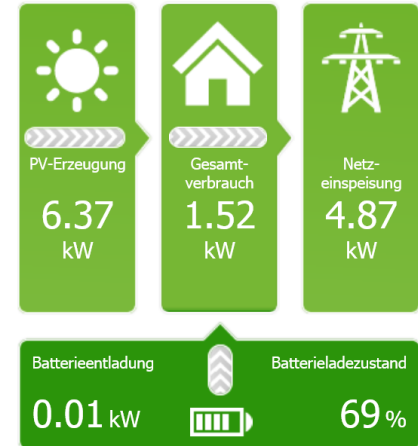
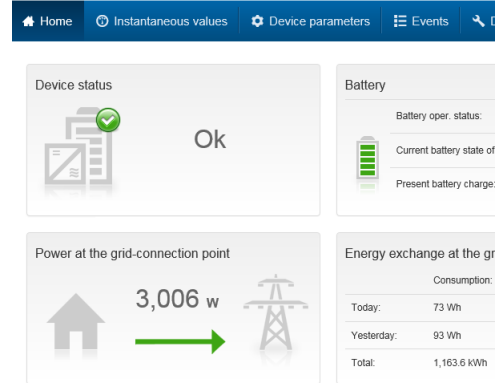


## Webconnect

Intégration directe dans Sunny  
Portal/Sunny Places

Visualisation complète sur smartphone,  
tablette ou PC  
Limitation dynamique de l'injection  
dans le réseau (0-100%)

## SUNNY BOY STORAGE 2.5



# Liens importants



- Comment installer un Sunny Boy Storage 3.7/5.0/6.0? [Tech Tip Anglais](#)
- Comment mettre en service un Sunny Boy Storage 3.7/5.0/6.0? [Tech Tip Anglais](#)
- Document avec "Approved Batteries and Information on Battery Communication Connection" [version 1.1](#)

(Merci de vérifier si version 1.1 est la liste la plus récente via la section Downloads de SMA)