

# ESDEC

INNOVATIVE MOUNTING SYSTEMS

## DÉ NIEUWE MONTAGE STANDAARD VOOR SCHUINE DAKEN

**CLICKFIT** EVO

PANNEN DAK

[www.esdec.com](http://www.esdec.com)

# DE 4 BASIS COMPONENTEN VAN CLICKFIT EVO

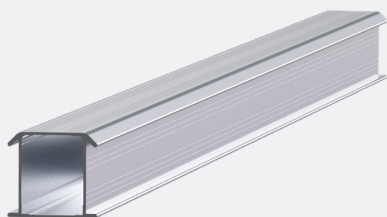
HAKEN OF SCHROEVEN



## 1. DAKHAAK / SPANTHAAK

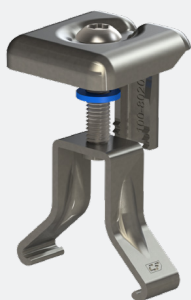
Snel & flexibel installeren zonder boren met de ClickFit EVO Dakhaak. Wil je toch liever schroeven? Gebruik dan de ClickFit EVO Spanthaak. De spanthaak is in combinatie met de dakhaak te gebruiken in één dakopstelling.

- Universele Magnelis® dakhaak voor alle dakpan/panlat combinaties
- Eenvoudige montage van bovenaf
- Traploos in hoogte- en breedte verstelbaar
- Betere puntlast verdeling, verminderde kans op panbreuk en lekkage
- Zelf uitlijnende klikverbinding; makkelijker en sneller
- Te gebruiken voor zowel horizontale als verticale montage
- Geïntegreerd kabelmanagement



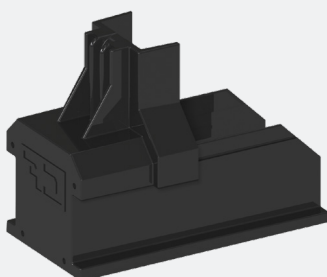
## 2. MONTAGERAIL

- 30% sterker
- 30% lichter
- Geschikt voor grotere overspanning op het dak



## 3. MODULE KLEM UNIVERSEEL

- Universele module klem: geschikt voor elk geframed zonnepaneel
- Te gebruiken als middenklem en eindklem in combinatie met eindkap
- Standaard geassembleerd
- Inclusief vereffening van de zonnepanelen
- Verkrijgbaar in grijs en zwart



## 4. EINDKAP

- De eindkap ondersteunt de moduleklem
- Verlengde eindkap voor esthetische afwerking
- Verkrijgbaar in grijs en zwart



## MONTEREN WAS NOG NOOIT ZÓ MAKKELIJK

Zonnepanelen zijn populair. Het opgesteld vermogen in Nederland is groeiende en die groei houdt de komende jaren aan. Dat maakt de kans groot dat je vaker het dak op moet om te installeren. Wanneer je met enige regelmaat zonnepanelen plaatst, is het prettig om te beschikken over een universeel montagesysteem waarmee je de klus eenvoudig en betrouwbaar kunt klaren.

### ClickFit EVO; universeel en snel

Esdec ontwikkelde ClickFit EVO speciaal voor de professionele solarinstallateur. Het montagesysteem bestaat uit 4 componenten waarmee je alle gangbare zonnepanelen op elk pannendak kunt monteren. Door de unieke eigenschappen is het mogelijk om dit montagesysteem twee keer zo snel te plaatsen.

### Bevestiging naar keuze; haken of schroeven

Met de haak- en kliktechniek van ClickFit EVO installeer je gemakkelijk, snel en veilig zonnepanelen op een pannendak. Met de ClickFit EVO Dakhaak hoef je niet meer te boren in de dakconstructie en blijft de dakconstructie van de eindgebruiker volledig intact. De universeel verstelbare dakhaak past op alle dakpan/panlat-combinaties en de doordachte waterkering gaat lekkage op een slimme manier tegen.

Wil je toch liever schroeven? Gebruik dan de ClickFit EVO Spanthaak. Deze gebruikt een haak met bredere bovenplaat, die je op een spant, teugel of dakbeschot schroeft. Hierdoor ben je flexibel in het plaatsen en schroeven van de spanthaak. Je kunt de Clickfit EVO Dakhaak en Spanthaak ook samen binnen één project gebruiken.

### Flexibel en eenvoudig monteren

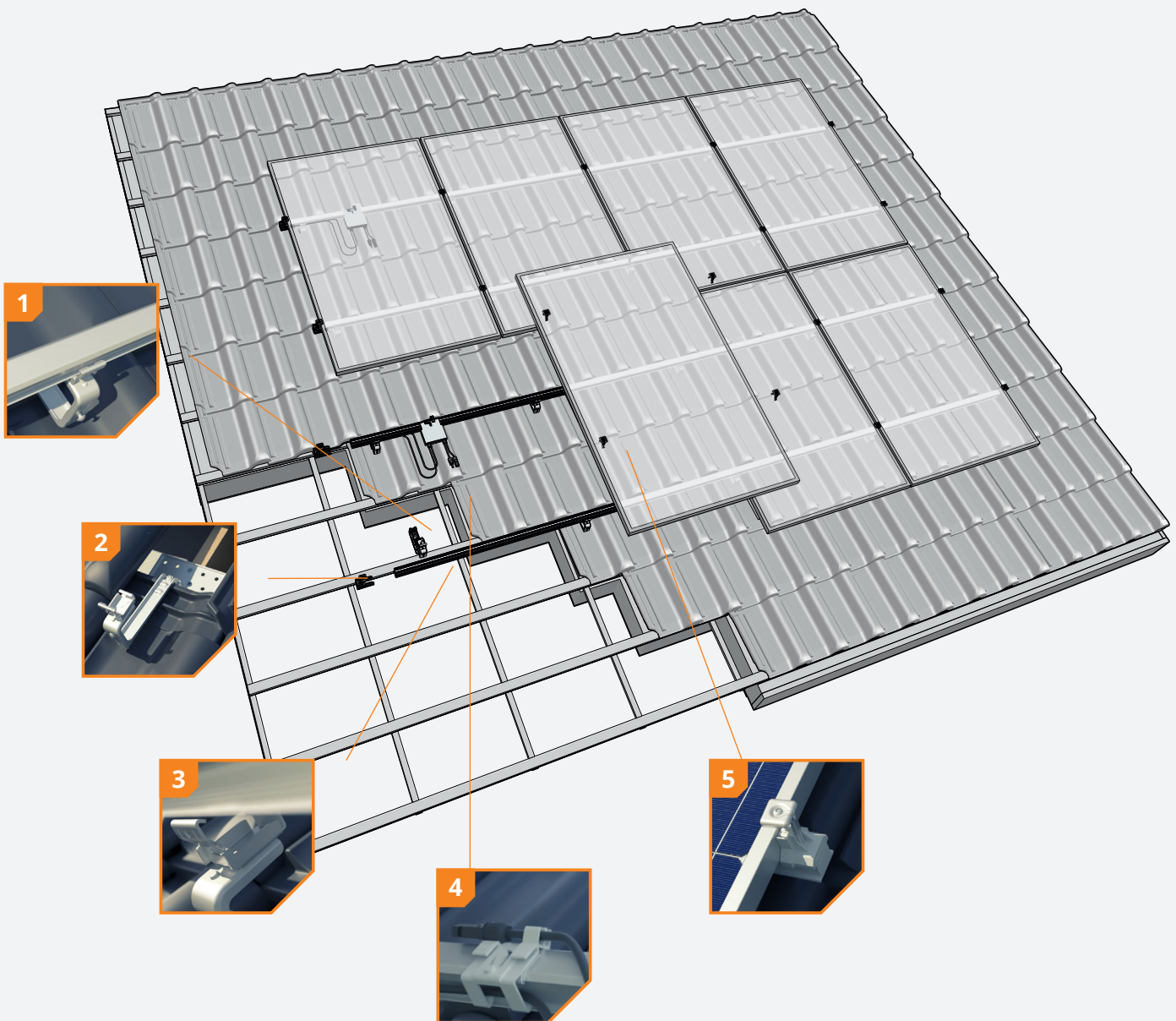
Ga je aan de slag met Clickfit EVO, dan heb je aan één stuk gereedschap genoeg. De revolutionaire haak- en kliktechniek maakt andere gereedschappen overbodig. Dankzij het slimme ontwerp van dit innovatieve montagesysteem kun je de panelen zowel horizontaal als verticaal plaatsen.

#### DE VOORDELEN VOOR DE INSTALLATEUR

- ✓ Tot 40% snellere montage
- ✓ Slechts 4 componenten
- ✓ Licht en sterk
- ✓ 1 stuk gereedschap
- ✓ Tot 20 jaar garantie

#### DE VOORDELEN VOOR DE EINDGEBRUIKER

- ✓ IJzersterke basis voor zonnepanelen
- ✓ Het dak blijft intact
- ✓ Betrouwbaar
- ✓ Tot 20 jaar garantie



**1 Universeel verstelbaar**

De universele Magnelis® dakhaak is traploos in hoogte én breedte verstelbaar en dus te gebruiken bij alle mogelijke dakpan/panlat combinaties.

**2 Schroefoptie mogelijk**

De universele spanhaak is voorzien van een schroefplaat. Hierdoor kan de spanhaak flexibel worden vastgeschroefd aan het dak.

**3 Compleet vernieuwde klikverbinding**

De universele dakhaak is voorzien van een zelfuitlijnende klikverbinding. Hierdoor is de montagerail altijd eenvoudig van bovenaf te monteren.

**4 Geïntegreerd kabelmanagement**

Bekabeling en stekkers kunnen altijd netjes en veilig worden opgebonden in zowel de dakhaak als de kabelclip. Ook de optimizer kan eenvoudig aan de kabelclip worden geklikt.

**5 Altijd de juiste maatvoering**

De universele module klem is geschikt voor alle geframede zonnepanelen en te gebruiken als middenklem en – in combinatie met de eindkap – ook als eindklem.

## DAKBEVESTIGERS



ClickFit EVO Dakhaak Universeel  
1008040



ClickFit EVO Spanthaak Universeel  
1008045

## MONTAGERAIL



ClickFit EVO Montagerail	
Montagerail 1060mm	1008001
Montagerail 2065mm	1008002
Montagerail 3080mm	1008103
Montagerail 4095mm	1008104
Montagerail 5110mm	1008105
Montagerail 6130mm	1008106
Montagerail 3500mm	1008007

## MODULEKLEM & EINDKAP



ClickFit EVO Module Klem Universeel grijs  
1008020



ClickFit EVO Module klem Universeel zwart  
1008020-B



ClickFit EVO Montagerail Eindkap grijs  
1008060



ClickFit EVO Montagerail Eindkap zwart  
1008060-B

## ACCESSOIRES



ClickFit EVO Montagerail Koppelstuk  
1008061



ClickFit EVO Montagerail Kabelclip optimizer ready  
1008062



ClickFit EVO Dakhaak Uitvulrubber  
1008063



ClickFit EVO Montagehulp  
1008064

## Calculator

De nieuwe ClickFit EVO calculator is eenvoudig en snel in gebruik. Het overzichtelijke dashboard maakt het gemakkelijk om opgeslagen en/of afgeronde projecten terug te vinden. Is de daksituatie bekend, dan genereert de calculator automatisch voorstellen op basis van de situatie en de meest gebruikte panelen. De calculator is geoptimaliseerd voor Google Maps.

- Simpel en snel in gebruik
- Toont al je projecten in een oogopslag
- Genereert automatisch voorstellen op basis van daksituatie en meest gebruikte panelen
- Inclusief auto-fill optie
- Google Maps geoptimaliseerd

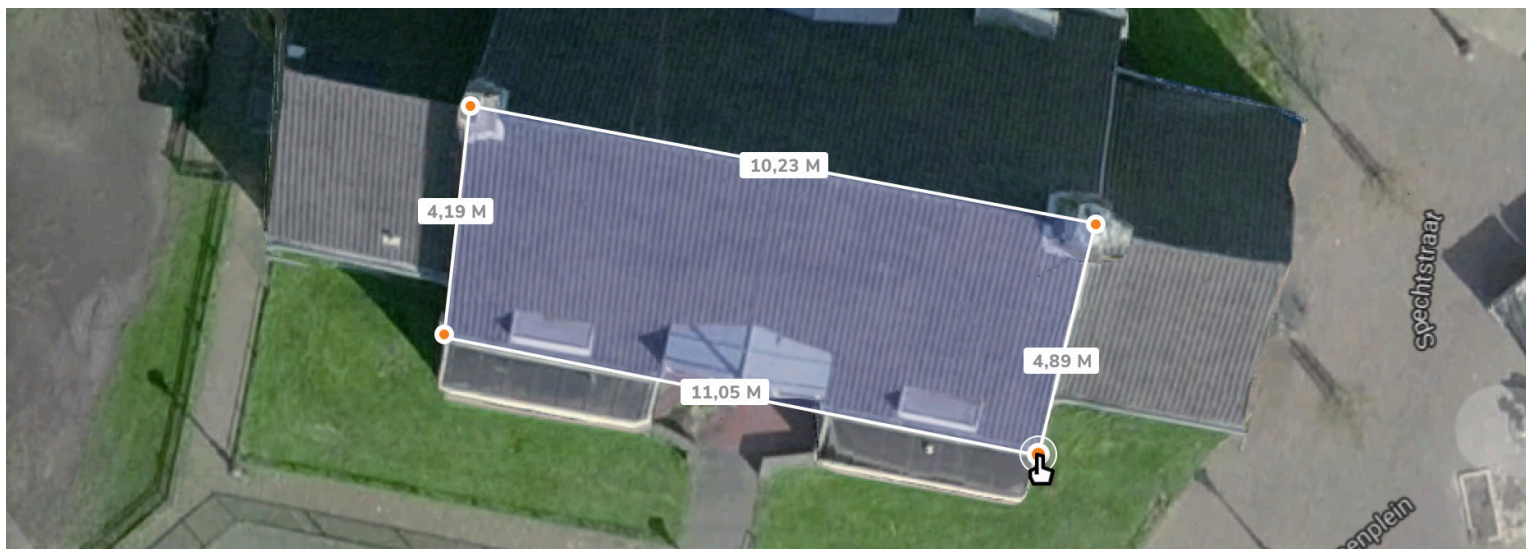
Ga naar [esdec.com/calculator](https://www.esdec.com/calculator)



## Garantie

ClickFit EVO voldoet volledig aan de geldende eisen en normen. ClickFit EVO wordt geleverd met een unieke garantie tot 20 jaar. Hiermee is de kwaliteit van het systeem gewaarborgd.

- Gebruik van hoogwaardige hightech materialen
- Uitvoerig getest
- BDA/KIWA certificering
- Tot 20 jaar garantie





**SNEL  
BETROUWBAAR  
INNOVATIEF**

20032020

**MAAK DE KLIK MET ESDEC**

Esdec ontwikkelt, produceert en levert sinds 2004 professionele montagesystemen voor zonnepanelen op daken. ClickFit en FlatFix zijn geïnspireerd door de installateur die regelmatig zonnepanelen plaatst. Gemakkelijk, snel en betrouwbaar installeren met innovatieve, hoogwaardige en duurzame montagesystemen; dat maakt Esdec mogelijk.

**Esdec**

Londenstraat 16  
7418 EE Deventer  
Nederland

☎ +31 850 702 000

✉ [info@esdec.com](mailto:info@esdec.com)

[www.esdec.com](http://www.esdec.com)