

Datasheet ValkPitched - Trapezium

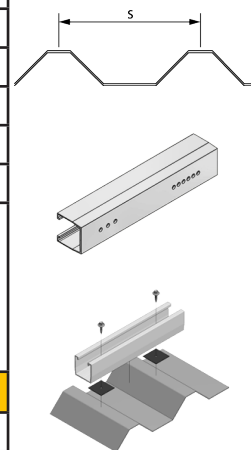
- Technische specificaties**
- Montagesysteem voor schuine daken, voorzien van trapezium- of golfplaten in staal of aluminium.
 - Bevestiging d.m.v. staalplaatschroef of popnagel.
 - Minimaal vereiste breedte van de kroon bij toepassing van popnagel: 25 mm.
 - Waterdichte finish door neopreen ring op bovenstaande bevestiging en rubber afdichtingsplaatjes.
 - Profielen voorzien van voorgeponst gatenpatroon en voorgeplakt EPDM rubber.
 - Panelen kunnen zowel in portrait als landscape opstelling worden geplaatst.

- ValkPitched - Trapezium vs concurrerende systemen**
- Universele tussen- en eindpaneelklemmen (H 28-50 mm).
 - Profielen hebben dankzij de brede onderzijde een groot draagvlak op het dunne plaatmateriaal.
 - Zeer snelle montage.
 - Lage kosten door minimale materiaalbehoefte.

- Projectberekening**
- Met behulp van de ValkPVplanner kunnen projecten eenvoudig volgens de geldende normeringen en Eurocodes worden berekend.

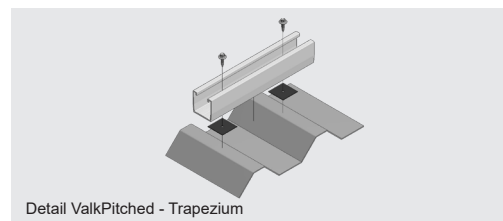
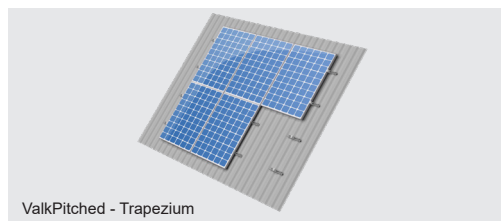
Artikelnummers

Profiellengtes bij portrait montage		
Artikelnummers	Omschrijving	Bereik (S)
Materiaalsoort	EN AW 6060 (AlMgSi 0,5)	
7269280*	Alu. trapezium profiel L = 280 mm	120 - 200 mm
7269360*	Alu. trapezium profiel L = 360 mm	200 - 280 mm
7269440*	Alu. trapezium profiel L = 440 mm	280 - 360 mm
7269480**	Alu. trapezium profiel L = 480 mm	340 - 400 mm
701807000	Alu. trapezium profiel L = 7000 mm	
Profiellengtes bij landscape montage		
7269280*	Alu. trapezium profiel L = 280 mm incl. EPDM	
7269240*	Alu. trapezium profiel L = 240 mm incl. EPDM	
Bevestigingsmateriaal		
779223	Alu. popnagel	z.o.z. voor meer specificaties
773225	Rvs staalplaatschroef	z.o.z. voor meer specificaties
779220	Rubber afdichtplaatje	z.o.z. voor meer specificaties







* *Opmerking: de trapezium profielen zijn aan de onderzijde standaard beplakt met EPDM rubber voor een waterdichte afdichting.*

** *Minimale bestel hoeveelheid 20 stuks - geen voorraad artikel.*



Datasheet ValkPitched - Trapezium

Specificatietabel bevestigingsmateriaal

Aluminium Popnagel		
Artikelnummer	779223	
Omschrijving	Aluminium popnagel met EPDM sluitring	
Afmeting totaal	6,3 x 23,4 mm	
Popnagel	Ø 6,3 +/- 0,1 mm	
Kop	Ø 14,4 +/- 0,3 mm	
Doorn	Ø 3,9 mm x ≥ 25,4 mm	
Sluitring	EPDM	
Boorgat	6,5 mm incl. alu. profiel	
Klembereik	3,2 - 9,5 mm	
Plaatdikte	Staal 0,4 - 1,25 mm en Aluminium 0,5 - 1,5 mm	
		
Staalplaatschroef		
Artikelnummer	773225	
Omschrijving	Rvs staalplaatschroef met EPDM (E16) sluitring	
Afmeting	6,0 x 25 mm	
Materiaal	Bimetaal (Rvs A2 / gehard staal)	
Plaatdikte	Staal 0,4 - 1,25 mm en Aluminium 0,5 - 1,5 mm	
Advies maximaal aandraaimoment	Staalplaat	> 0,8 mm = 3 Nm
	Staalplaat	< 0,8 mm = 1 Nm
	Aluminium plaat	> 0,8 mm = 1 Nm
	Aluminium plaat	< 0,8 mm = 0,5 Nm
Verwerkingssnelheid 1600-1800 omw/min, totdat de punt van de schroef de plaat heeft doorboord. Vervolgens de schroef op langzame snelheid vastdraaien.		
		
Rubber afdichtplaatje		
Artikelnummer	779220	
Omschrijving	Rubber afdichtplaatje voor trapezium profiel	
Afmeting	40 x 40 x 1 mm	
Materiaal	EPDM 70 shore	
Gat in het midden	Ø 5 mm	
		
Popnageltang (voorbeeld)		
Merk	Masterfix	
Type	MFX 260 - Popnageltang met lange benen voor zwaar gebruik	
Capaciteit	Ø 3,0 - 6,4 mm roestvrij staal	
Body	ABS met stalen onderdelen	
Handgreep	Staal	
Lengte	500 mm	
Toebehoren	Neusstukken Ø 3,0- 6,4 mm	1 Opvangbeker voor de trekpen
		

Gereedschap