

# ESDEC

INNOVATIVE MOUNTING SYSTEMS

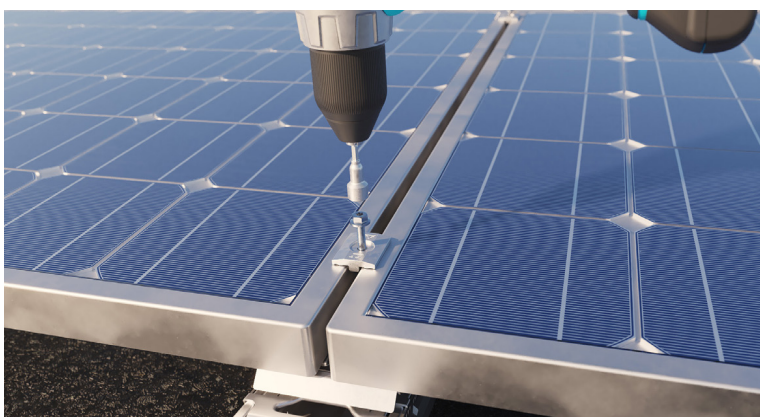
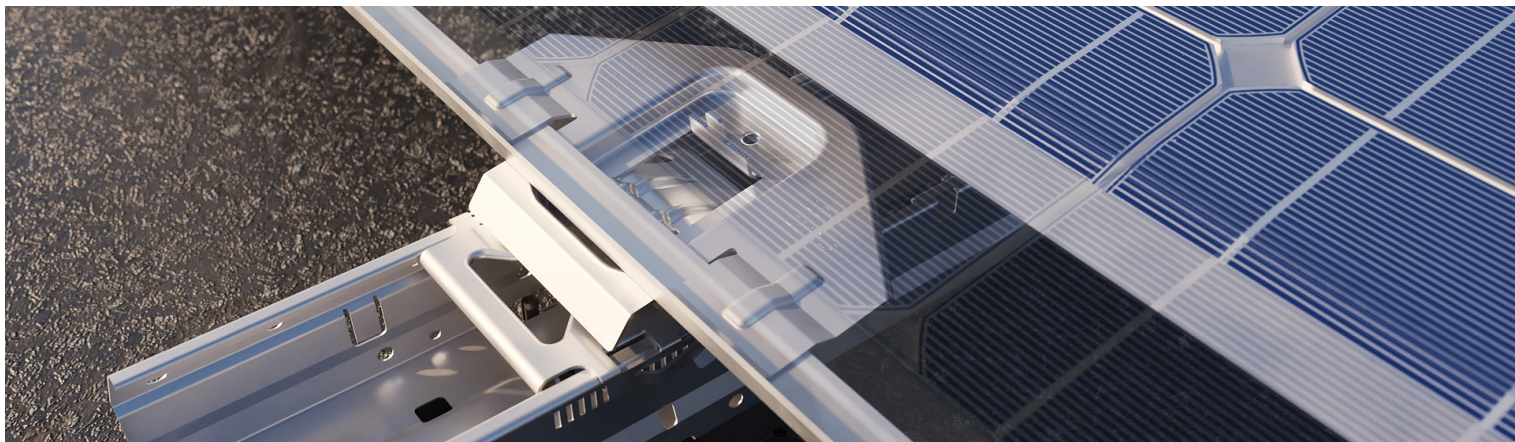
## SYSTÈME DE MONTAGE PROFESSIONNEL D'ENTRÉE DE GAMME

**FLATFIX**

WAVE  
ENTRY

[www.esdec.com](http://www.esdec.com)

# AVANTAGES DE FLATFIX WAVE ENTRY



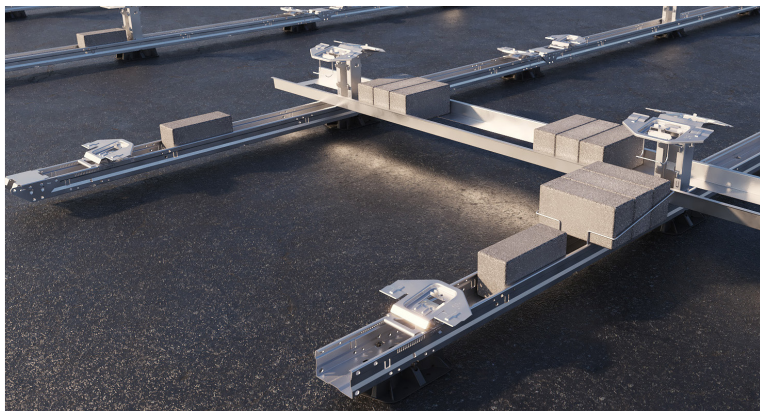
## RAPIDE ET FACILE

- Installation rapide et facile :
  - Éléments de base préassemblés
  - 1 seul outil pour toute l'installation
  - Nombre minimal de composants
- Passe-câble intégré avec support de câbles
- Démontage facile pour l'entretien



## SYSTEME DE MONTAGE PROFESSIONNEL D'ENTREE DE GAMME

- Pour les petites et moyennes installations professionnelles
- Parfait pour les panneaux solaires jusqu'à 1800 mm (1150 mm de largeur)
- Configuration double (est-ouest)
- Longueur de pas de 2300 mm
- Angle d'inclinaison de 10°



## SUR ET ROBUSTE

- Support de toit avec raccords amovibles
- Découplage thermique exclusif permettant d'éviter toute détérioration du revêtement du toit
- Liaison équipotentielle intégrée
- Plusieurs options de lestage pour une répartition optimale du poids et une sécurité maximale
- Facteur de couplage élevé grâce à la fixation des deux côtés du panneau



## SYSTÈME DE MONTAGE PROFESSIONNEL D'ENTRÉE DE GAMME POUR PETITES ET MOYENNES INSTALLATIONS

### Installation rapide et facile

L'installation de FlatFix Wave Entry est facile et rapide grâce au petit nombre d'étapes de montage et de composants. Aligner et déployer les éléments de base préassemblés, clipser l'élément de base haut en place, fixer les supports d'adaptateur aux éléments de base haut et bas, fixer le boîtier de lest optionnel et fixer le panneau solaire à l'aide du système exclusif de fixation sur le côté long du panneau. Terminer l'installation en fixant le système de fixation de panneau à l'élément de base haut et bas de sorte à fixer également le panneau par le côté court. Ce montage garantit qu'en plus d'être au-delà de la simple liaison équipotentielle, le système offre un bien meilleur facteur de couplage qui renforce significativement l'efficacité du lest.

### Système de montage professionnel d'entrée de gamme

FlatFix Wave Entry est le modèle d'entrée de gamme qui utilise les éléments de base préassemblés exclusifs. FlatFix Wave Plus, l'autre membre de la famille Wave, est doté d'éléments de base accouplés capables de porter 4 panneaux (4P). Wave Entry est équipé d'un élément de base unique capable de porter 2 panneaux (2P), la solution idéale pour les petites et moyennes installations professionnelles. Le système permet de combiner une paire de panneaux de 1800 mm au maximum (1150 mm de largeur).

### Sûr et robuste

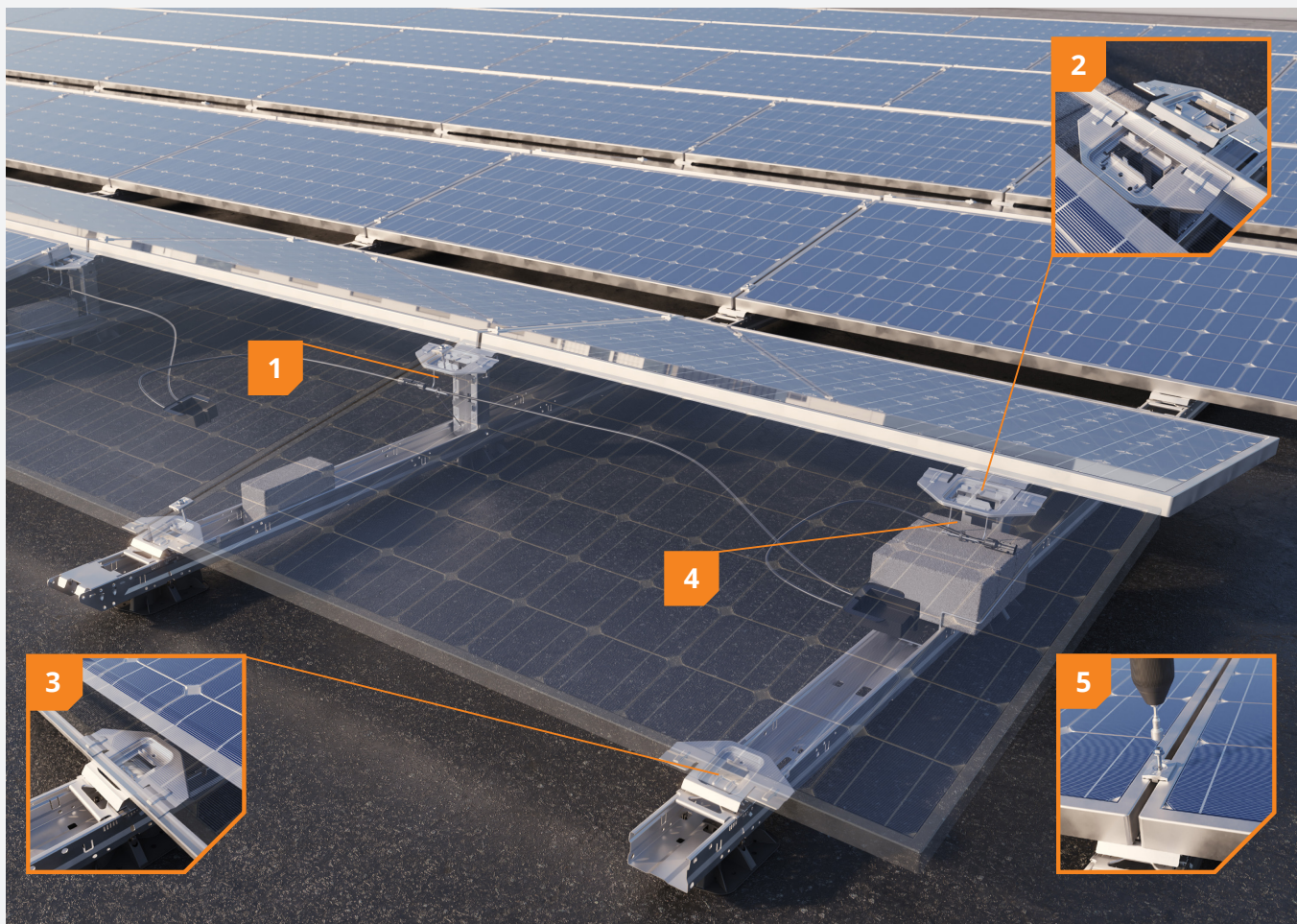
FlatFix Wave Entry a été soumis à une série d'essais exhaustive et répond aux normes les plus strictes de résistance à la corrosion. FlatFix Wave Entry est une solution de montage haut de gamme. Conforme aux normes internationales les plus strictes, il est assorti d'une garantie de 20 ans. Un système parfait au service des installateurs professionnels qui recherchent une solution économique.

#### AVANTAGES POUR L'INSTALLATEUR

- ✓ Installation rapide et facile
- ✓ Préassemblage partiel pour réduire les risques d'erreurs d'installation
- ✓ Système de fixation de qualité supérieure
- ✓ Optimisé pour les petites et moyennes installations

#### AVANTAGES POUR L'UTILISATEUR FINAL

- ✓ Efficacité optimale grâce à l'orientation est-ouest et à l'angle d'inclinaison de 10°
- ✓ Pas de détérioration du revêtement du toit
- ✓ Fiabilité testée et certifiée
- ✓ 20 ans de garantie



**1** Éléments préassemblés

Éléments de base préassemblés pour deux panneaux pour faciliter l'installation sur le toit

**2** Liaison équipotentielle intégrée

Support d'adaptateur : Liaison équipotentielle intégrée

**3** Système robuste

Fixation sur le côté long et le côté court du panneau solaire

**4** Passe-câble

Cheminement et fixation facile des câbles grâce au support de câbles

**5** 1 seul outil suffit

Multi head vis de fixation T30 et SW10

## Famille FlatFix

Notre famille de fixations sur toit-plat rassemble les systèmes FlatFix Fusion, FlatFix Wave Entry et FlatFix Wave Plus.



FlatFix Fusion se concentre sur les avantages recherchés par les installateurs et les utilisateurs dans le secteur résidentiel. Le système convient idéalement aux toits encombrés d'obstacles qui demandent souplesse d'installation et respect de l'esthétique.



FlatFix Wave Entry permet aux entreprises plus petites du solaire de pénétrer le marché commercial et industriel : un système de qualité supérieure, optimisé pour les petites et moyennes installations.



FlatFix Wave Plus a été conçu en visant particulièrement le secteur industriel et commercial. FlatFix Wave Plus convient parfaitement aux installations étendues à haute compatibilité avec de grands panneaux solaires de prochaine génération.

## ELEMENT DE BASE



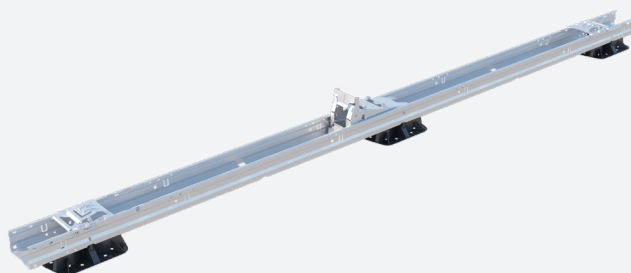
FlatFix Wave Unité double 2P DR1  
1009106



FlatFix Wave Kit adaptateur  
1009104



FlatFix Wave Unité terminale double 2P DR1  
1009107



## ACCESSOIRES



FlatFix Wave Plaque de base  
1009120



FlatFix Wave Bac de lestage  
1009123



FlatFix Wave Support de câble d'élément de base haut  
1009125



FlatFix Wave Kit support de lest  
1009128



Esdec Vis de fixation M6 x 70mm  
1000670



FlatFix Wave Barre de mesure  
1009141



Flatfix Pince universelle pour modules avec liaison équipotentielle  
1003022



FlatFix Wave Outil de déverrouillage de modules  
1009142



FlatFix Pince de serrage  
10043XX Disponible pour épaisseur de panneau de 30 à 50 mm  
Les deux derniers chiffres du code article sont  
égal à l'épaisseur du panneau en mm

## Calculatrice

Le calculateur Esdec vous permet de gérer et de calculer tous vos projets, tant pour les toits inclinés que pour les toits plats. Une seule plateforme regroupant tous les systèmes de montage Esdec pour un calcul optimal de votre projet.

- Gain de temps : gérez tous vos projets sur une seule plateforme
- Un seul calculateur pour les projets portant sur des toits inclinés ou plats
- Tous les calculs sont basés sur des tests exhaustifs et les normes de sécurité les plus récentes

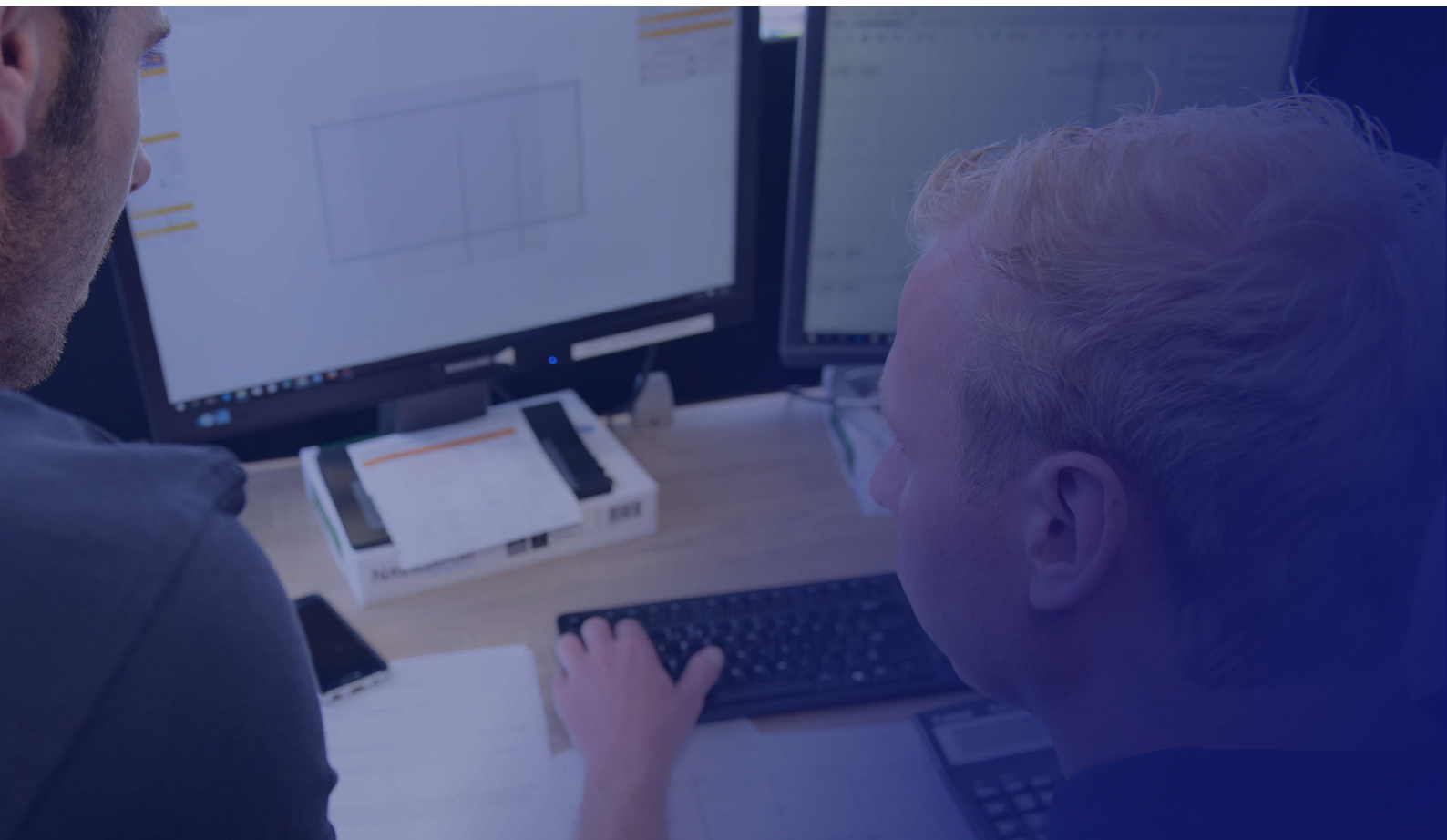
Allez sur [eu.esdec.com/fr/calculateur/](http://eu.esdec.com/fr/calculateur/)



## Garantie

- Utilisation de matériels de haute qualité
- Conforme aux exigences les plus strictes en matière de corrosion
- Largement testé
- 20 ans de garantie





**RAPIDE**  
**FIABLE**  
**INNOVANT**

Esdec développe, produit et livre depuis 2004 des systèmes de montage professionnels pour les panneaux solaires de toiture. ClickFit et FlatFix s'inspirent de la pratique de l'installateur qui place régulièrement des panneaux solaires. Une installation facile, rapide et fiable avec des systèmes de montage innovants de haute qualité et durables; c'est possible avec Esdec.

**Esdec**

Londenstraat 16  
7418 EE Deventer  
les Pays-Bas

☎ +31 850 702 000

✉ info@esdec.com

[www.esdec.com](http://www.esdec.com)