

ESDEC

INNOVATIVE MOUNTING SYSTEMS

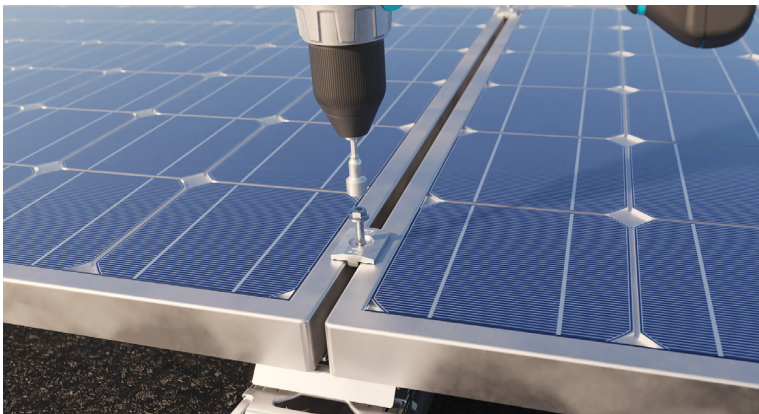
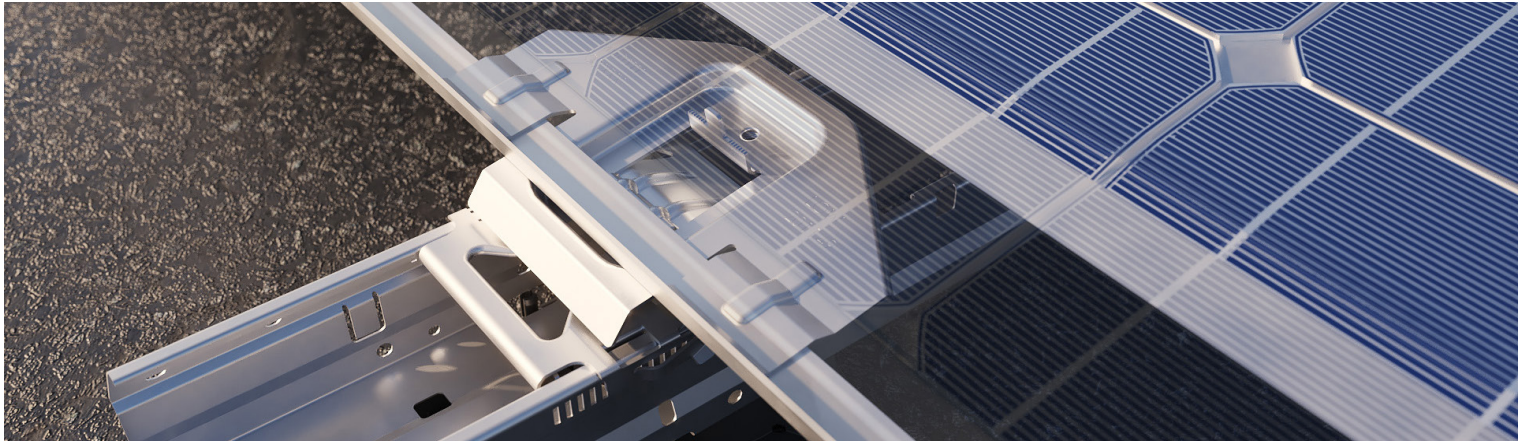
INSTAPMODEL PROFESSIONEEL MONTAGESYSTEEM

FLATFIX

WAVE
ENTRY

www.esdec.com

DE VOORDELEN VAN FLATFIX WAVE ENTRY



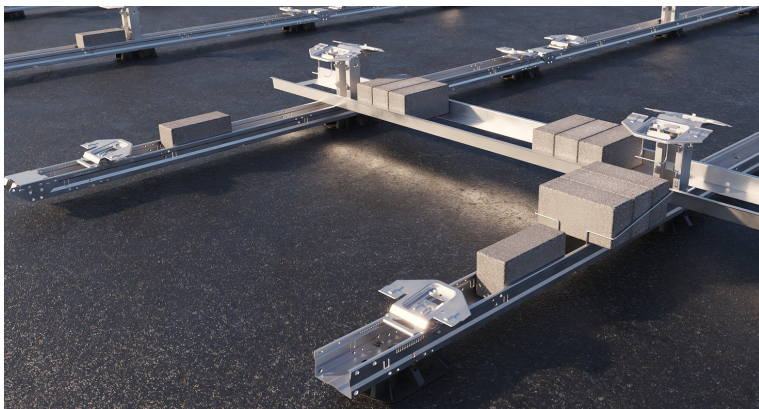
SNELHEID EN GEMAK

- Snelle en eenvoudige installatie;
 - Geassembleerde basis modules
 - Slechts 1 stuk gereedschap nodig
 - Minimaal aantal componenten
- Geïntegreerd kabelmanagement met kabelrek
- Makkelijk demonteerbaar voor onderhoud aan panelen



INSTAPMODEL PROFESSIONEEL MONTAGESYSTEEM

- Optimaal geschikt voor kleinere en middelgrote commerciële projecten
- Geschikt voor zonnepanelen tot 1800mm (breedte: tot 1150mm)
- Duale opstellingen (oost-west)
- Steekmaat 2300 mm
- Hellingshoek van 10°



VEILIG & ROBUUST

- Daksteunen met beweegbare koppeling
- Unieke thermische ontkoppeling voorkomt schade aan dakbedekking
- Geïntegreerde vereffening
- Verschillende ballast opties voor optimale gewichtsverdeling en veiligheid
- Hoge koppelfactor door klemmen beide zijden van het paneel



INSTAPMODEL PROFESSIONEEL MONTAGESYSTEEM VOOR KLEINERE EN MIDDELGROTE COMMERCIËLE PROJECTEN

Snel en gemakkelijk installeren

FlatFix Wave Entry is eenvoudig en snel te installeren dankzij het beperkte aantal montageschappen en componenten. De geassembleerde basis modules uitlijnen en aan elkaar koppelen, de hoge basis omhoog klikken en de adapterset bevestigen. Plaats eventueel de ballastcontainer en monteer vervolgens het zonnepaneel met behulp van de unieke paneelvergrendeling aan de lange zijde van het paneel. Rond de installatie af door de moduleklem aan de hoge en lage basis te bevestigen zodat het paneel ook aan de korte zijde wordt vastgeklemd. Dit zorgt ervoor dat het systeem niet alleen geaard is, maar ook een betere koppelingsfactor geeft. En dat is weer gunstig voor het ballasteren.

Instapmodel professioneel montagesysteem

FlatFix Wave Entry is het professionele instapmodel waarbij gebruik wordt gemaakt van de unieke geassembleerde basis modules. FlatFix Wave Plus, het andere lid in de Wave-familie, heeft gekoppelde basismodules die 4 panelen (4P) kunnen ondersteunen. FlatFix Wave Entry heeft een enkele basismodule die 2 panelen (2P) kan ondersteunen, ideaal voor kleinere en middelgrote commerciële projecten. Panelen tot 1800mm (breedte: tot 1150mm) kunnen in dubbele opstelling geplaatst worden.

Veilig & robuust

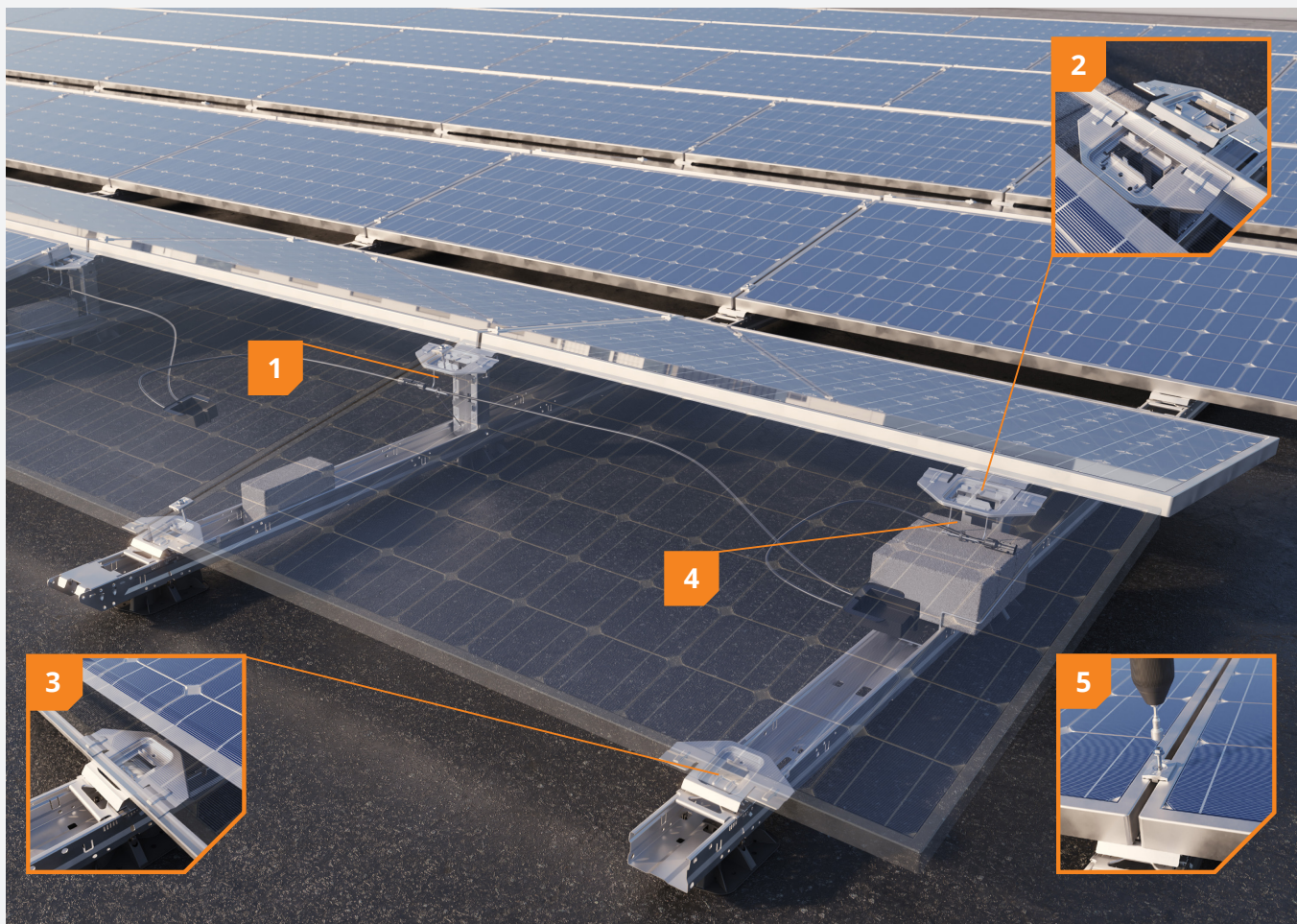
FlatFix Wave Entry is uitvoerig getest en voldoet aan de strengste corrosie eisen. FlatFix Wave Entry is een montageoplossing van hoogwaardige kwaliteit. Het voldoet aan de strengste internationale normen en wordt geleverd met een garantie van 20 jaar. Een perfect systeem gericht op de professionele installateur die op zoek is naar een prijsconcurrerende oplossing.

VOORDELEN VOOR DE INSTALLATEUR

- ✓ Snel en gemakkelijk installeren
- ✓ Minder installatiefouten door deels geassembleerde modules
- ✓ Montagesysteem van hoogwaardige kwaliteit
- ✓ Optimaal geschikt voor kleinere en middelgrote commerciële projecten

VOORDELEN VOOR DE EIGENAAR

- ✓ Maximale efficiëntie met oost-west opstelling en hellingshoek van 10°
- ✓ Geen schade aan dakbedekking
- ✓ Getest en gecertificeerd voor optimale betrouwbaarheid
- ✓ 20 jaar garantie



1 Geassembleerde modules

Geassembleerde modules voor 2 panelen: gemakkelijk te hanteren op het dak

2 Geïntegreerde vereffening

Adapter set met geïntegreerde vereffening

3 Robuust systeem

Klemmen op de lange en korte zijde van het paneel

4 Kabelmanagement

Snel en gemakkelijk kabels opbergen en doorvoeren met behulp van het kabelrek

5 Slechts 1 stuk gereedschap nodig

Multi head schroef T30 en SW10

FlatFix Familie

Binnen onze familie van montagesystemen voor platte daken hebben we FlatFix Fusion, FlatFix Wave Entry en FlatFix Wave Plus.



FlatFix Fusion is gericht op voordelen voor installateurs en eindgebruikers in de residentiële sector, bij uitstek geschikt voor daken met obstakels waar flexibiliteit en esthetiek vereist zijn.



FlatFix Wave Entry geeft de kleinere solar professional de mogelijkheid om de commerciële en industriële markt te betreden: een hoogwaardig systeem, geoptimaliseerd voor kleinere tot middelgrote projecten.



FlatFix Wave Plus is ontworpen met de commerciële en industriële sector in gedachten. FlatFix Wave Plus is geschikt voor grootschalige, high-compliance projecten met de volgende generatie grote zonnepanelen.

MODULES



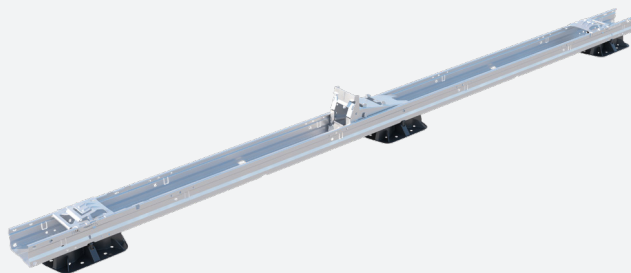
FlatFix Wave Duale Startmodule 2P DR1
1009106



FlatFix Wave Adapter set
1009104



FlatFix Wave Duale Module 2P DR1
1009107



ACCESSOIRES



FlatFix Wave Daksteun
1009120



FlatFix Wave Ballastrek
1009123



FlatFix Wave Kabelrek hoge basis
1009125



FlatFix Wave Ballast houder set
1009128



Esdec Montage schroef M6 x 70mm
1000670



FlatFix Wave Maatstok
1009141



Flatfix Universele middenklem met vereffening
1003022



FlatFix Wave Paneel ontgrendeltool
1009142



FlatFix Eindklem
10043XX Voor paneeldikte 30 t/m 50 mm beschikbaar
Laatste twee cijfers van artikelcode staan
gelijk aan paneeldikte in mm

Calculator

In de Esdec calculator beheer en bereken je al je zonnedak projecten voor zowel schuin- als plat dak. Eén platform met alle Esdec montagesystemen voor de meest betrouwbare calculatie van jouw project.

- Bespaar tijd: beheer al je projecten vanuit één plek
- Eén calculator voor projecten op schuine- én platte daken
- Alle berekeningen zijn gebaseerd op uitvoerige testen en de meest recente normen met betrekking tot veiligheid

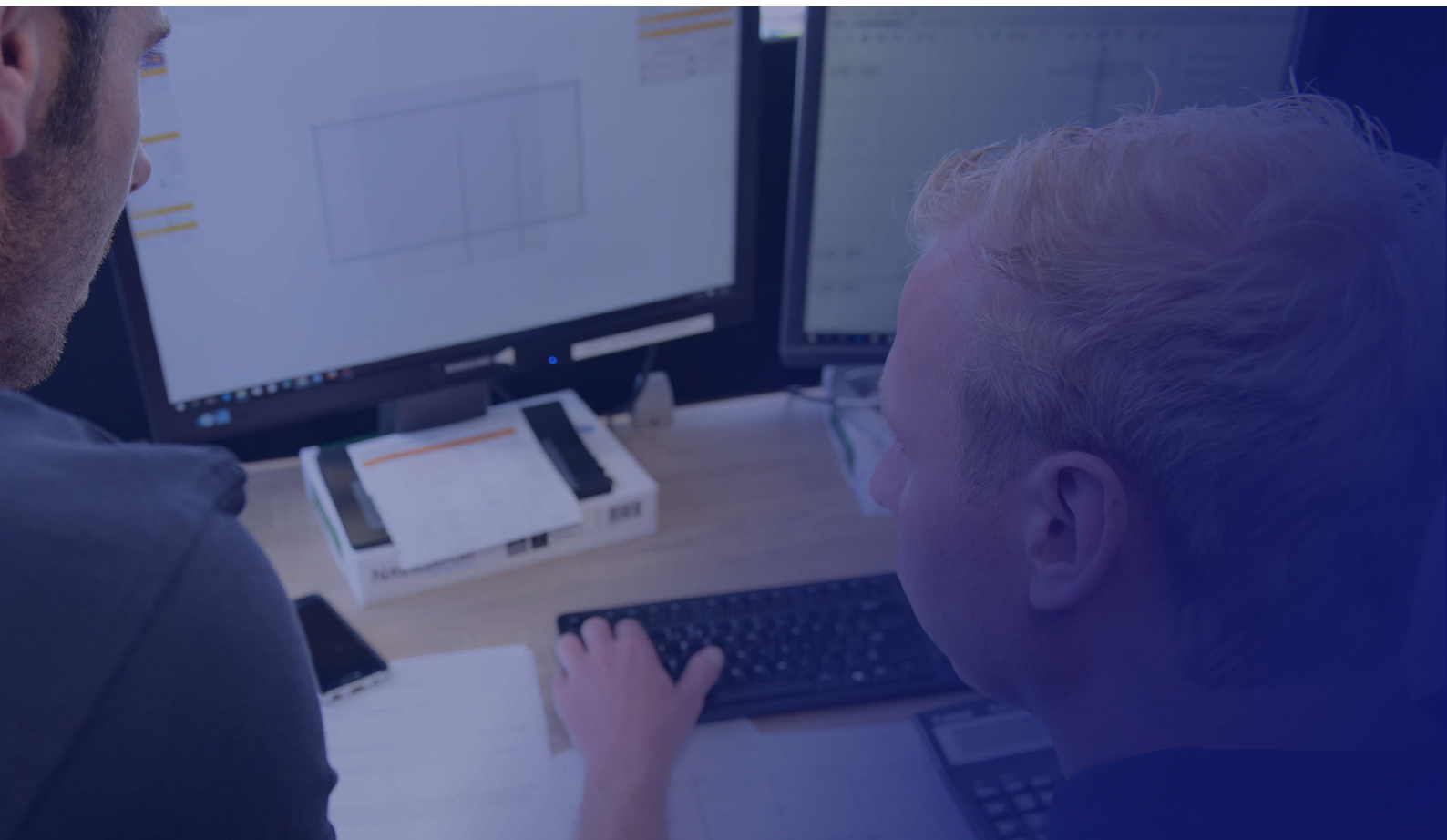
Ga naar eu.esdec.com/nl/calculator



Garantie

- Gebruik van kwalitatief hoogwaardig materialen
- Voldoet aan strengste corrosie eisen
- Uitvoerig getest
- 20 jaar garantie





SNEL BETROUWBAAR INNOVATIEF

Esdec ontwikkelt, produceert en levert sinds 2004 professionele montagesystemen voor zonnepanelen op daken. ClickFit en FlatFix zijn ontwikkeld voor installateurs, door installateurs. Gemakkelijk, snel en betrouwbaar installeren met innovatieve, hoogwaardige en duurzame montagesystemen; dat maakt Esdec mogelijk.

Esdec

Londenstraat 16
7418 EE Deventer
Nederland

☎ +31 850 702 000

✉ info@esdec.com

www.esdec.com