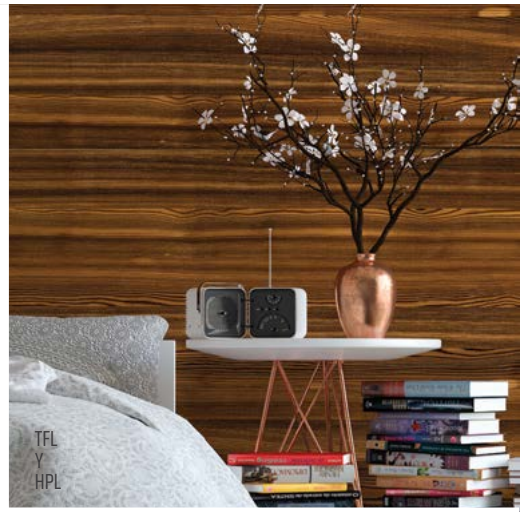




HERRAJES  
PARA COCINA



HERRAJES Y  
ACCESORIOS



TFL  
Y  
HPL



ADHESIVOS



# CATÁLOGO

Tampa

· 2024 ·



CARILLAS



GABINETES DE  
COCINA



PANELES



SUPERFICIE  
SÓLIDA

**RUGBY®**  
Architectural Building Products

## Distribuidor líder de los Estados Unidos

Desde hace más de 20 años Rugby Architectural Building Products ha sido líder del mercado en Tampa, Florida donde somos la fuente principal de productos de madera contrachapada, madera aserrada, TFL, superficies sólidas y paneles compuestos.

## ¿Por qué hacer de Rugby tu proveedor?

El rugby es confiabilidad comprobada. Rugby se compromete a cumplir su promesa de suministrar productos de alta calidad, a precios competitivos y entregados de manera oportuna por profesionales de la industria que conocen el valor de un servicio excepcional.



El sello de la silvicultura responsable

Busque productos certificados FSC®



# Tabla de Contenidos

iShopRugby.com .....	4
KCD Kitchen Cabinets .....	6
Wilsonart: Solicor™, Chemsurf®, Decorative Metals.....	8
Wilsonart: Adhesives .....	9
Chemetal.....	10
Conestoga: Wood Specialties .....	11
Staron: Solid Surfaces, Integra Adhesives .....	12
Thermoform.....	13
Advanced Door Components .....	13
Shinnoki: Prefinished Wood Panels.....	14
Querkos: Textured European White Oak & Reclaimed Panels.....	15
Echo Wood: Reconstituted Wood Veneers.....	16
Veneer Tech: Premium Hardwood, Sheet Veneer & Edgebanding .....	17
Dragon Ply: Premium Hardwood Plywood .....	18
Cabinet Grade Plywood .....	19
Commonwealth Plywood Distribution .....	20
Adhesives: Titebond, Permagrip.....	21
Arauco: Duraf Flake, Ultra Particleboard.....	22
Salice: Hinges.....	23
Pride Industrial LLC: Handles & Knobs.....	24
Deerwood Fasteners.....	24
Domestic Species: Hardwood, Domestic Species: Softwood.....	25
ADENTRA Imports: Imported Species.....	26

# Compre rápido y fácil en

# iShop **RUGBY**.com

¡Experimente iShop **RUGBY**.com hoy!



**+125,000**  
productos en línea  
en iShopRugby.com

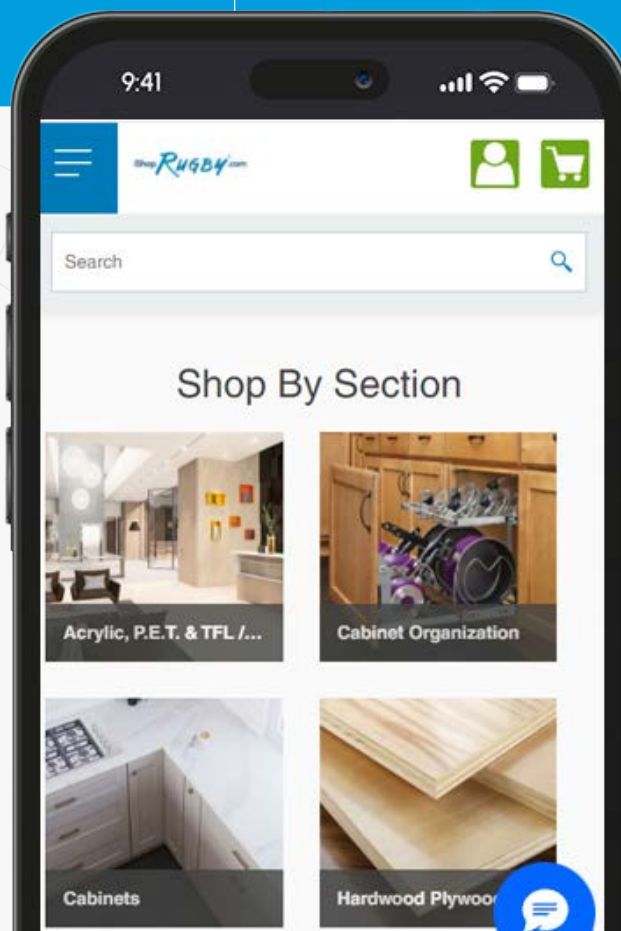
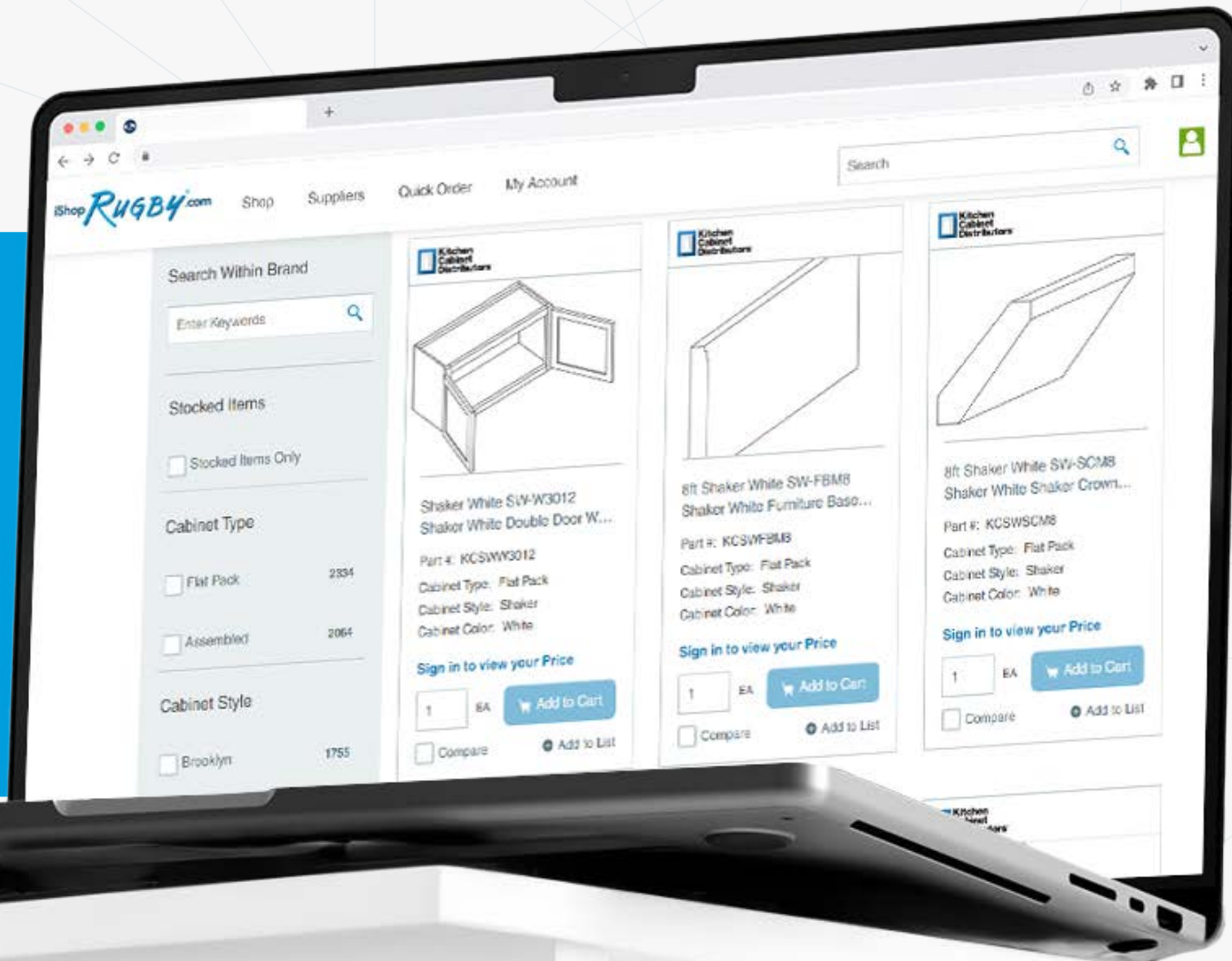


**COMPRE**  
cuando sea más  
conveniente para  
usted 24 horas  
al día, 7 días a la  
semana



**ADMINISTRE**  
su cuenta

- ✓ Hacer pedidos
- ✓ Comprobar el estado del pedido
- ✓ Búsqueda de productos
- ✓ ...y más!



**ESCANEA**  
EL CÓDIGO QR  
con tu tableta o teléfono  
para ver los productos KCD



# ¡Cuando necesitas gabinetes, necesitas KCD!



Usted proporciona el espacio, nosotros proporcionaremos todas las soluciones de gabinetes y accesorios que necesita para hacer un buen trabajo.



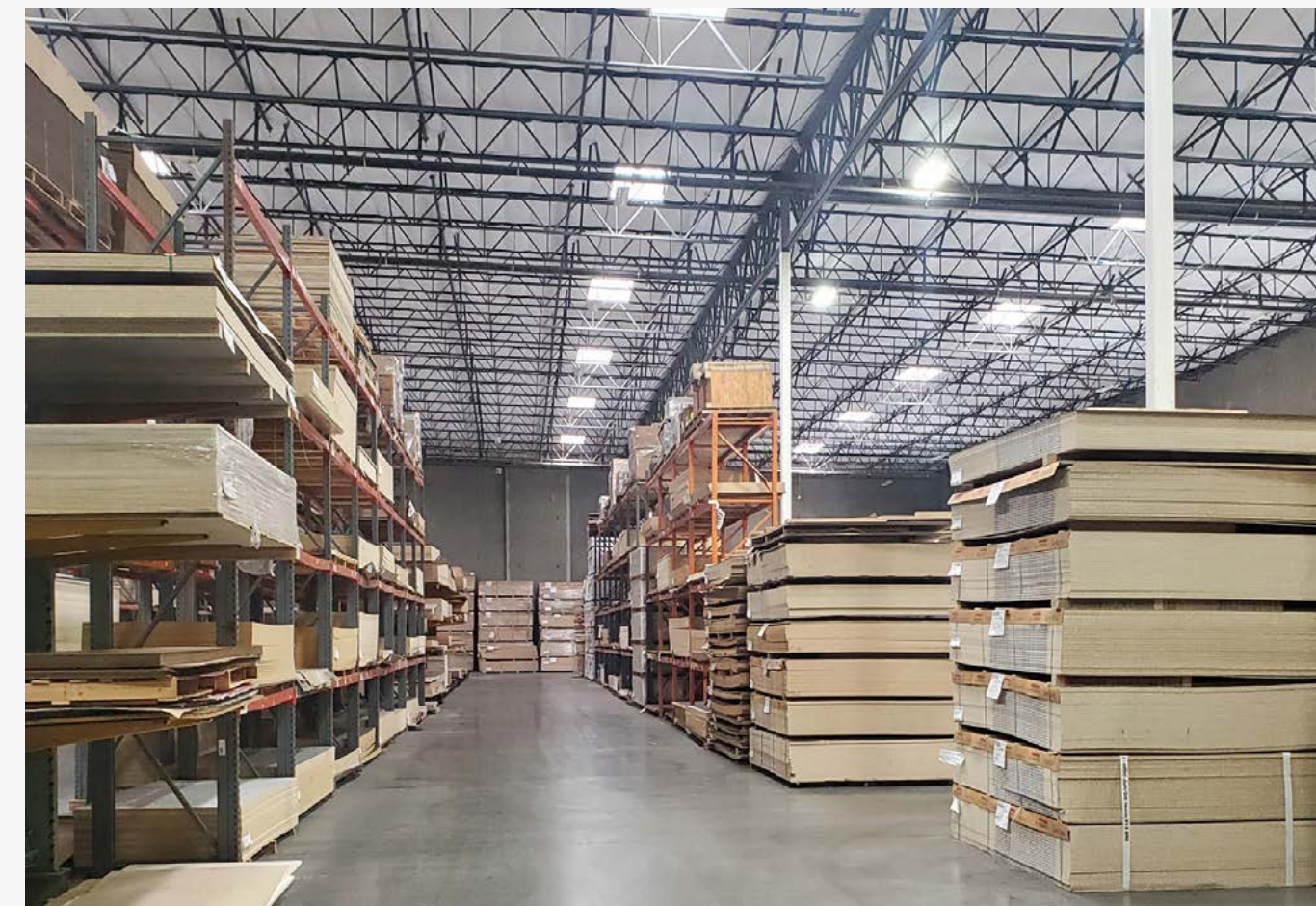
HAGA CLICK PARA VER EL CATÁLOGO

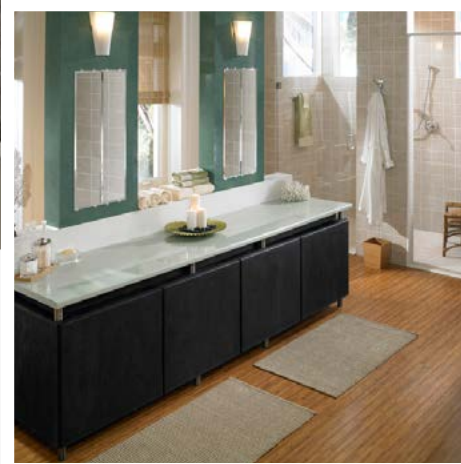


HAGA CLICK PARA VER EL CATÁLOGO

Cuente con Rugby para entregar gabinetes diseñados con precisión con su elección de estilos de puerta tradicionales o contemporáneos junto con una amplia variedad de Rev-A-Shelf accesorios. Todos nuestros productos están diseñados a partir de materiales de alta calidad y respaldados por integral garantías de producto.

- Más de 1000 opciones de accesorios de gabinete diferentes
- Estilo de puerta contemporáneo y tradicional
- Programa completo de hardware Rev-A-Shelf





Wilsonart Engineered Surfaces ofrece cientos de diseños de encimeras de cocina y superficies de tocadores de baño para elegir, incluidas vetas de madera, abstractas y sólidas.

Los diseños laminados Wilsonart están disponibles con varias opciones de acabado premium: acabados mate tradicionales, brillantes y texturas abstractas.

La protección antimicrobiana mejorada de Wilsonart está integrada en el laminado para proteger la superficie contra microbios dañinos. Los agentes antimicrobianos protegen la superficie contra el crecimiento de moho y hongos que causan manchas y olores cuando se usan en encimeras y superficies de trabajo.

## SOLICOR™

Wilsonart® SOLICOR™ es un laminado especial creado con un núcleo de color sólido que le permite diseñar espacios visualmente nítidos e impresionantes al eliminar la disruptiva línea marrón en los bordes.

## Chemsurf®

Diseñado específicamente para entornos donde se utilizan productos químicos y limpiadores fuertes, Wilsonart® Chemsurf® proporciona una resistencia química excepcional sin sacrificar el diseño o el estilo. Disponible en acabado Mate.

## Decorative Metals

La colección Wilsonart® Decorative Metals es un híbrido de alta tecnología entre estilo industrial y diseño sofisticado. Ya sea que se use para aplicaciones verticales o como acento en encimeras, la línea de Metales Decorativos es sorprendentemente adaptable y una adición prácticamente irrompible a cualquier proyecto comercial.



HAGA CLICK PARA VER EL CATÁLOGO

## Adhesivos

La línea de productos de adhesivos Wilsonart incluye adhesivos de contacto a base de solvente y agua, pegamentos blancos tipo PVA, pegamentos para madera, solventes, limpiadores y masilla de colores personalizados para diseños de laminado Wilsonart®, superficie sólida Wilsonart® y cuarzo Wilsonart®.

## Contacto

Los adhesivos de contacto Wilsonart® están formulados específicamente para su uso con laminados de alta presión. Con excelente fuerza de unión y alta resistencia al calor. Estos adhesivos de contacto son la elección perfecta para su encimera, accesorio o panel.

## PVA

La línea de adhesivos y productos especiales de acetato de polivinilo (PVA) de Wilsonart seguramente satisfará las necesidades de cualquier operación de laminado o carpintería.

## Solventes y Limpiadores

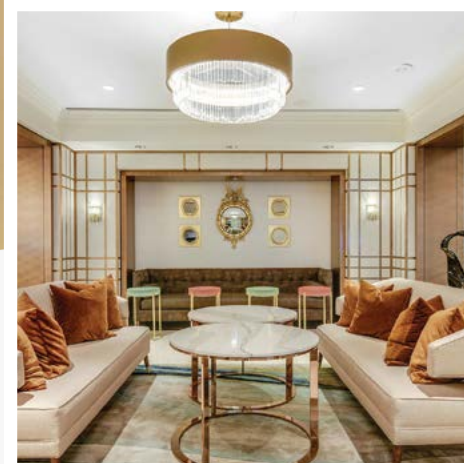
Ya sea que elija un solvente para limpiar su equipo o uno de nuestros limpiadores para eliminar los residuos de adhesivo de la superficie decorativa, los solventes y limpiadores Wilsonart® harán el trabajo bien.

## Especialidad

Wilsonart® Color-Matched Caulk es un sellador de alta calidad formulado para combinar el color del laminado Wilsonart®, superficie sólida, cuarzo y otras superficies duras.



HAGA CLICK PARA VER EL CATÁLOGO



Interstate Chemical Company, con sede en Hermitage, PA, es un distribuidor líder para los mayores productores de productos químicos de la industria del país. También somos ampliamente conocidos por nuestro exclusivo fluido de transferencia de calor, INTERCOOL®. Pero, ¿sabía que también ofrecemos un amplio espacio de almacenamiento con más de 10 sitios de distribución principales que incluyen más de 500 000 pies cuadrados de espacio de almacén y 30 000 000 de galones de tanques de almacenamiento a granel?



HAGA CLICK PARA VER EL CATÁLOGO

- Más de 4.000 materias primas y productos acabados diferentes
- Capacidades de envasado de líquidos que van desde cubos de 5 galones hasta contenedores de 330 galones e incluso camiones cisterna a granel
- Productos secos
- Mezclas de productos químicos especiales y productos de marca privada
- Dos grandes terminales fluviales modernas en las principales vías navegables de EE. UU. capaces de recibir material transportado por barcazas
- Tanques de almacenamiento puestos a disposición del alquiler del cliente.
- Capacidades logísticas ilimitadas de la flota de camiones propiedad de la empresa, incluidos remolques y camiones cisterna para graneles



Rugby ofrece una selección completa de puertas de gabinetes personalizadas y componentes de gabinetes de madera. Hemos construido una reputación de ofrecer productos de alta calidad con absoluta confiabilidad y apoyo a las necesidades de nuestros clientes. Puede contar con Rugby para la entrega a tiempo y la comunicación precisa del estado del pedido, y nuestro servicio de estimación gratuito le asegura conocer sus costos exactos. Rugby se enorgullece de asociarse con Conestoga Wood Specialties, que ofrece una amplia selección de puertas personalizadas hechas a mano:

- Puertas de madera ofrecidas en muchas especies, preacabadas o sin terminar
- Puertas laminadas para aplicaciones de alto desgaste
- Puertas de losa de melamina texturizada
- Puertas de alto brillo y aluminio
- Enchapados, campanas, molduras de madera, ménsulas y patas a juego
- Cajones de cola de milano personalizados y
- productos de almacenamiento interior
- Proceso de acabado de alta calidad para muebles: pinturas, tintes y esmaltes



### DISEÑOS DE PUERTAS POPULARES



CRP-10 Shown with Slant Raised Panel (Flat Shaker Panel also available)  
 TW-10 with Veneered Center Panel  
 ASTORIA Veneered Panel with Edgeband  
 CRP-10827 Shown with Slant Raised Panel



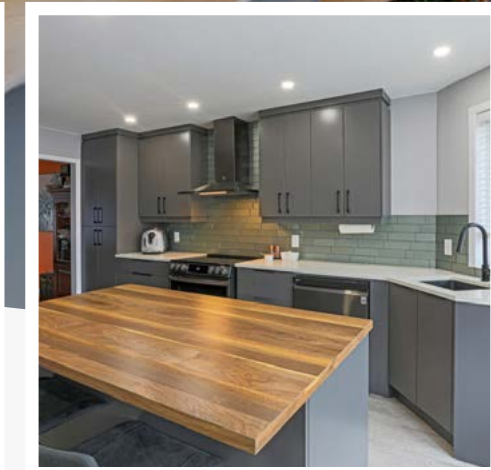
CRP-10875 Shown with Slant Raised Panel  
 PRESIDENTIAL MITER  
 VERONA with Veneered Center Panel  
 CRP-30 Shown with Slant Raised Panel

📞 Llame para obtener información adicional, catálogos e información de precios.

## Superficie sólida & Adhesivos



## Gabinetes



### Superficie Sólida 100 % Acrílica

La superficie sólida acrílica de alto rendimiento de Staron es conocida por su excelente trabajabilidad y fácil mantenimiento. Su composición homogénea, de color, no es porosa y es ultrahigiénica, lo que convierte a Staron en una opción de superficie ideal para una amplia gama de aplicaciones de interiores comerciales y espacios residenciales.

- ➔ Garantía comercial limitada de 10 años
- ➔ Ultra higiénico / no poroso
- ➔ Termoformable
- ➔ 90 colores inspirados en el diseño



HAGA CLICK PARA VER EL CATÁLOGO



CARPETA DE MUESTRA DISPONIBLE



HAGA CLICK PARA VER EL FOLLETO



Fabricantes de Productos Adhesivos Innovadores para Solid Surface, Superficies de Cuarzo, Piedra Natural y Composites. Adherente de superficies. Adhesivo Epoxi/Metacrilato para Cuarzo, Piedra Natural, Cerámica y Superficie Sólida.



HAGA CLICK PARA VER EL CATÁLOGO



### Diseños únicos

#### Ahora puedes hacer que cada proyecto sea único

Como socio de primer nivel para diseñadores, ebanistas y fabricantes de cocinas, Thermoform está creando nuevas oportunidades de diseño inspiradas en las tendencias más novedosas y audaces en termoplásticos.

#### Puertas de 1 Pieza

Ofrezca a sus clientes gabinetes de polímero de primera línea en una increíble variedad de colores, patrones, texturas y acabados.

#### Puertas de 5 Piezas

Obtenga lo mejor de ambos mundos: la durabilidad de los polímeros y el aspecto de la madera. Nuestra puerta de polímero de 5 piezas se parece a los gabinetes de madera tradicionales.

Puerta de 1 Pieza



HAGA CLICK PARA VER EL CATÁLOGO

Puertas de 5 Piezas



HAGA CLICK PARA VER EL CATÁLOGO

Cocina al Aire Libre



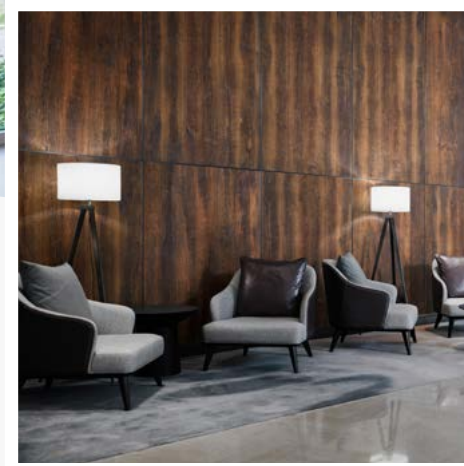
HAGA CLICK PARA VER EL CATÁLOGO



Advanced Door Concepts, Inc. inició operaciones en octubre de 2001 y tiene la capacidad de ofrecer una puerta de alta calidad en más de 50 colores y más de 50 estilos de puerta, junto con un tiempo de respuesta muy rápido.



HAGA CLICK PARA VER EL CATÁLOGO



## Colección Shinnoki Mejorada para 2024

- ▶ Paneles de madera preacabados: 10% de acabado mate brillante
- ▶ Técnica Mix Match para dar un aspecto natural de madera maciza
- ▶ Diseños únicos creados por un equipo de los mejores diseñadores europeos
- ▶ Capa protectora para proteger el acabado
- ▶ 19 mm 48,8" x 109,8" NAF MDF - 2 caras
- ▶ Bordes preacabado de 0,6 mm y canto de ABS de 1 mm disponibles



HAGA CLICK PARA VER EL CATÁLOGO



HAGA CLICK PARA VER EL CATÁLOGO



BORDES

### 18 DISEÑOS DISPONIBLES POR RUGBY



## Paneles Reciclados y Roble Blanco Europeo Texturizado

- ▶ Cepillado de alambre y rayado con "efecto de sierra" patentado
- ▶ Técnica mixta para dar apariencia natural de madera maciza
- ▶ Chapa de corte grueso para cepillado y raspado profundo
- ▶ Roble blanco europeo: igualado por la consistencia del color
- ▶ Chapa recuperada de los ferrocarriles en Europa
- ▶ 20 mm 48,8" x 98,4" en MDF
- ▶ Disponible canto de 0,8 mm y 1 mm, cepillado y rayado

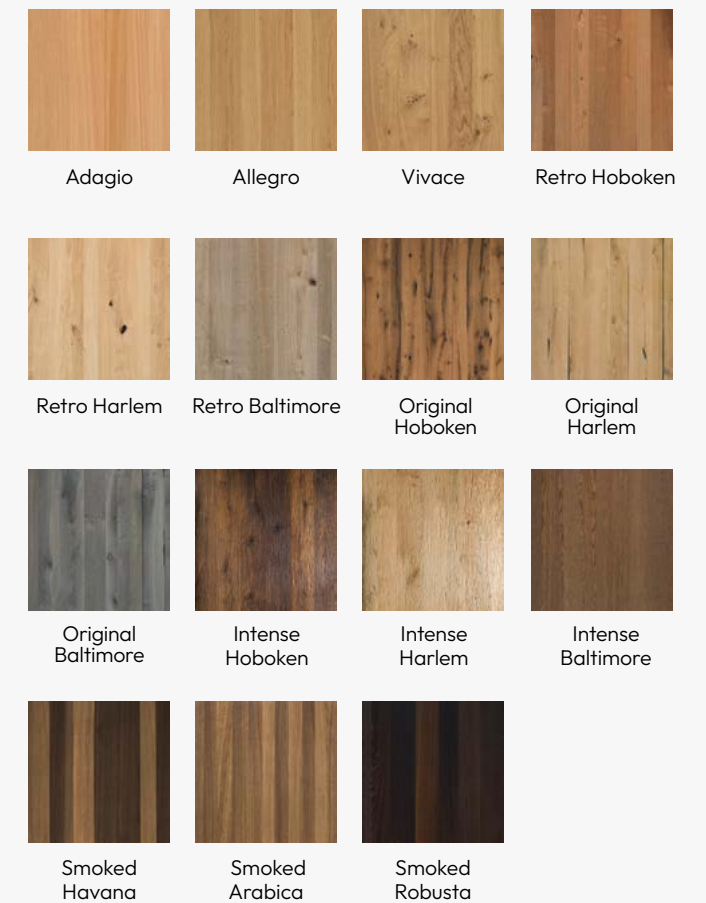


HAGA CLICK PARA VER EL CATÁLOGO



BORDES

### 15 DISEÑOS DISPONIBLES







## Carillas de Madera Reconstituida

- ➔ Chapa de madera real reconstituida de alta calidad
- ➔ Borde de canto a juego de 0,6 mm y 2,0 mm
- ➔ Hojas de enchapado o colocación de paneles personalizados
- ➔ Sujeto al volumen y tiempo de entrega, una variedad infinita de colores y patrones personalizados disponibles
- ➔ NAUF, opciones de NAF
- ➔ Opciones FSC<sup>®</sup> disponibles



CARPETA A&D



BANDEJA DE MUESTRAS

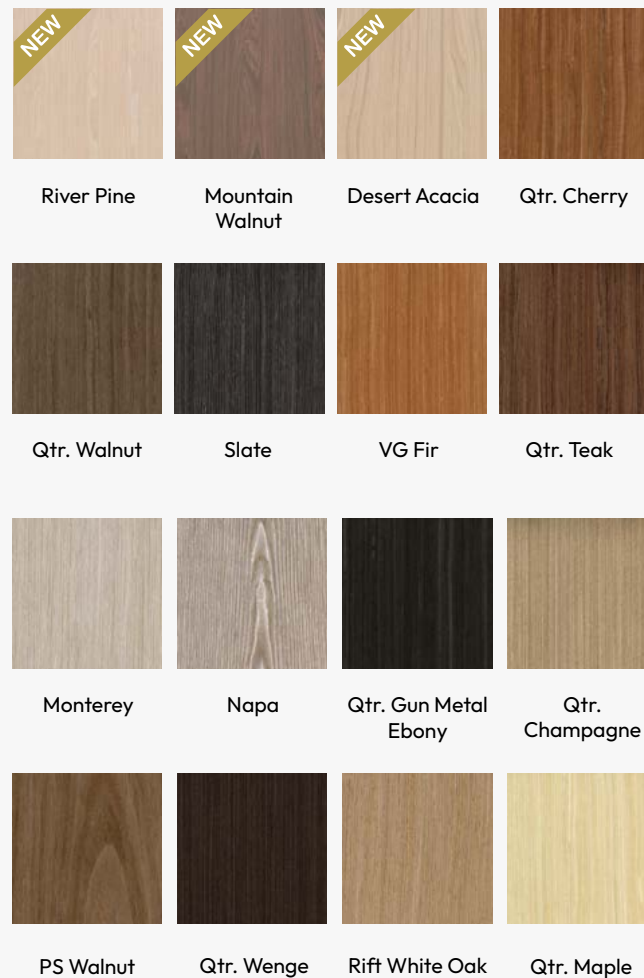


BORDES



HAGA CLICK PARA VER EL CATALOGO

## 16 DISEÑOS DISPONIBLES



## Chapa de Madera Dura de Primera Calidad y Franja de Bordes

Veneer Technologies, Inc. fabrica revestimientos de madera dura decorativos de gama alta. Llevan la mayoría de las especies domésticas y tienen acceso a muchas especies exóticas de todo el mundo. Actualmente operan diez empalmadoras de alimentación cruzada continua, que producen aproximadamente 6,5 millones de pies cuadrados terminados de chapa frontal por mes.

### Chapa de Hoja

Fabricado con un revestimiento frontal de grado selecto reticulado a una variedad de soportes. Los patrocinadores incluyen 10 mil, 20 mil, 2 capas con respaldo de fibra cruzada, 3M Peel-n-Stick, Polyback y verdadero fenólico. Los tamaños son 4' x 8', 4' x 10', 4' x 12'.

### Bordes de Madera

- ➔ Borde de canto de madera estándar
- ➔ Rollos de 500', vellón y lijado
- ➔ Rollos de 250', hotmelt de EVA prepegado
- ➔ UV preacabado, prepegado o con respaldo de vellón
- ➔ Anchos 1/2" a 2"
- ➔ Anchos y largos personalizados disponibles

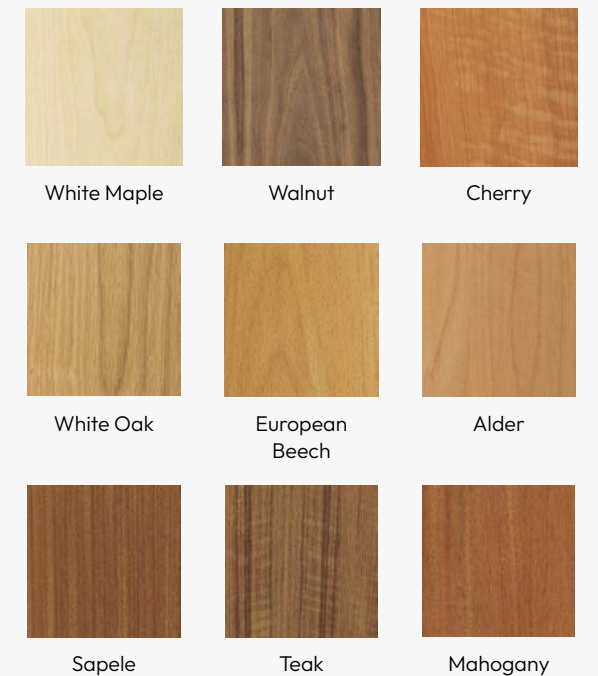
### Bordes de Melamina

- ➔ Colores estándar
- ➔ Rollos de 250'
- ➔ Prepegados

### Rollos de Borde de Madera Gruesa

- ➔ Rollos de 328'. Grosor 1 mm, 1,5 mm, 2 mm y 3 mm

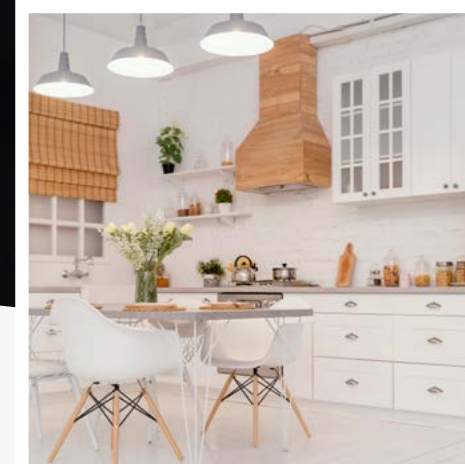
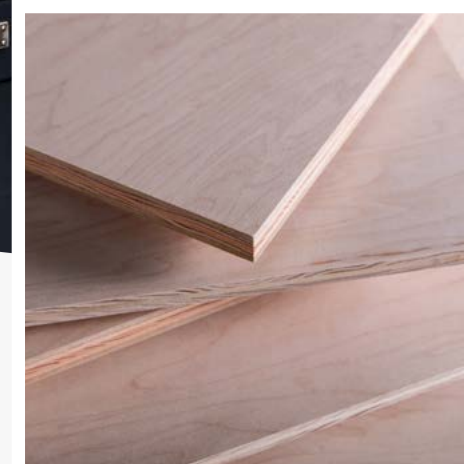
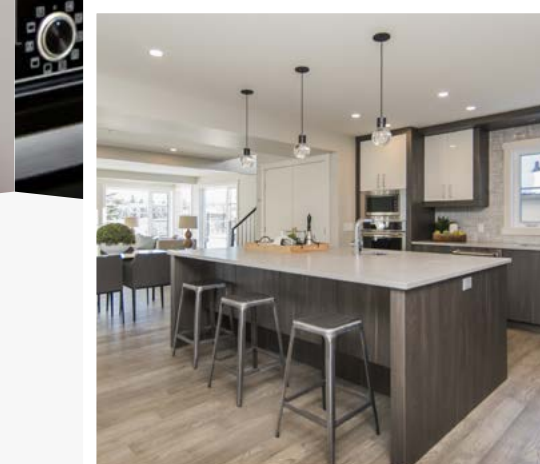
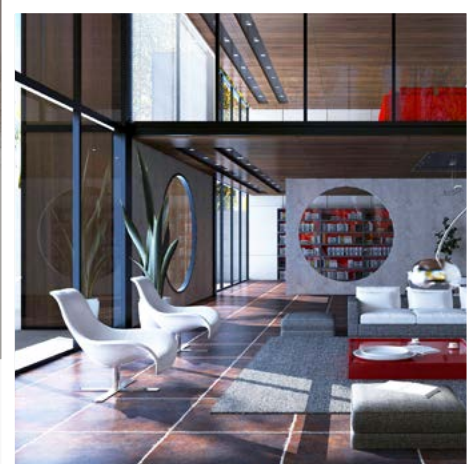
## MUCHAS ESPECIES DOMÉSTICAS Y EXÓTICAS DISPONIBLES



**Consultar anchos y especies disponibles**



HAGA CLICK PARA VER EL CATALOGO



Basándose en su reputación de calidad y rendimiento constante, Dragon Ply se enorgullece de presentar las ofertas más nuevas de la región del sudeste asiático del mundo.

- Nuevos países de origen y nuevas cadenas de suministro de fibra
- La misma ventaja constante de calidad, rendimiento y ahorro de costos.
- Disponible en opciones de cara gruesa y delgada
- Las carillas gruesas y elegantes se clasifican según los estándares HPVA y se componen en instalaciones de última generación.
- Certificado FSC® disponible bajo petición
- Cumple con el Título VI de la TSCA

**Especies Comunes**

- European Beech
- White Maple
- Alder
- Hickory
- Black Walnut
- Ash
- White Birch
- Red Oak



HAGA CLICK PARA VER EL CATÁLOGO

**NÚCLEOS DISPONIBLE**

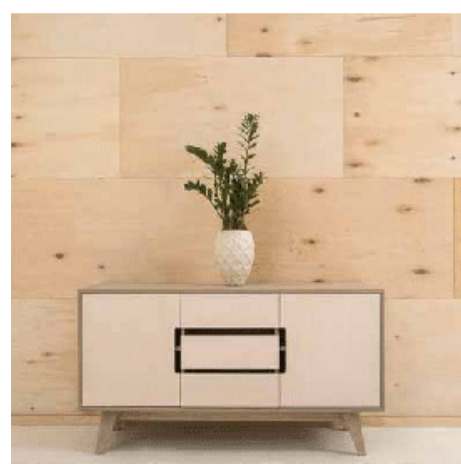
<b>NEW</b> Rubberwood Core	<b>NEW</b> Eucaliptus / Malabar Combi Core
Eucalyptus Core	Poplar
PBC Core	Poplar Veneer Core <i>Also available as FSC® Mix 98%</i>
Lumber Core	Tropical Hardwood Core <i>Also available as FSC® Mix 98%</i>
Radiata Pine / Mixed Hardwood Combi Core	Birch Core <i>Also available as FSC® Mix 98%</i>
Acacia / Eucalyptus Combi Core	Combi Core <i>Also available as FSC® Mix 98%</i>
MDF Core	MDF X-Band Veneer Core <i>Also available 7-Ply</i>
Ultra Light Weight	

- Obtenido e importado directamente por Rugby
- El control de calidad inspeccionado por nuestro personal en el sitio garantiza un rendimiento y un valor constantes
- Acacia/Eucalyptus Veneer Core proporciona paneles planos y estables
- Tolerancia de espesor +/- 0,5 mm
- Contenido de humedad inferior al 14%
- Nuestro programa de cumplimiento corporativo garantiza una cadena de suministro responsable y legal
- TSCA probado y certificado



HAGA CLICK PARA VER EL CATÁLOGO





## Adhesivos



## Todos los productos que necesitas

Commonwealth Plywood Company Ltd, que presta servicios a nuestros clientes desde 1940, es una empresa de productos forestales totalmente integrada: chapa, madera, madera contrachapada, pisos y distribución. Commonwealth Plywood está creciendo continuamente para ofrecer productos de calidad superior comercializados en todo el mundo.

La división de distribución ofrece una gama completa e innovadora de productos para cocinas y ebanistas, arquitectos, diseñadores y carpinteros.

Hoy en día, Husky Plywood – Ste-Thérèse fabrica hasta 16,000 paneles por semana. Basándonos en nuestra posición establecida y centrándonos en la calidad, ofrecemos una impresionante gama de especies de madera en una variedad de calidades y numerosas opciones de núcleos que se pueden laminar según sus especificaciones.



Rugby es un distribuidor de línea completa de todos los productos Titebond & Franklin.

### Estamos orgullosos de ofrecer:

- ◆ Pegamento para madera Titebond I, II y III
- ◆ Calafateo del mismo color
- ◆ Adhesivo de construcción resistente
- ◆ Adhesivo de construcción de poliuretano de fraguado rápido
- ◆ Adhesivo sin disolventes FRP
- ◆ Selladores Weather Master
- ◆ MP definitivo
- ◆ Siliconas



HAGA CLICK PARA VER EL CATÁLOGO



Los productos adhesivos Permagrip están diseñados para aplicaciones difíciles y exigentes para el ensamblaje de muchos productos. El objetivo de Permagrip es brindar servicios a nuestros clientes con los mejores productos y conocimiento de aplicaciones en la industria. Desde nuestros inicios, Permagrip Adhesivos ha crecido exponencialmente proporcionando adhesivos líquidos a base de solventes, a base de agua y en aerosol/bote.

### Permagrip es ideal para:

Gabinets y Carpintería / Encimeras Gaming / Oficina  
Mobiliario / Artículos en caja / Laminación de paneles / Mobiliario / Fabricación de espuma/Marina/ Automoción de posventa



HAGA CLICK PARA VER EL CATÁLOGO

# arauco



## arauco DURAFLAKE

Duraflake es el especialista en tableros de partículas con una amplia variedad de grados diseñados a medida para satisfacer las necesidades específicas del mercado.

Fabricada en Albany, Oregón, predominantemente con abeto Douglas, un material conocido por su resistencia y estabilidad, la marca de tableros de partículas Duraflake es reconocida por sus ofertas de calidad especial. Cada panel está diseñado para funcionar en una variedad de aplicaciones, como gabinetes, encimeras, estanterías, accesorios de tiendas, muebles de oficina y componentes de puertas.

Los productos Duraflake están disponibles en rangos de espesor de 3/8" a 1 3/4", cuentan con certificación ECC™ para emisiones y pueden contribuir a puntos LEED para su proyecto.

## Ultra Particleboard

El tablero de partículas Arauco Ultra PB es apreciado por sus características superiores de cara y maquinabilidad que son críticas para aplicaciones de superficie. Ultra PB se fabrica predominantemente con madera blanda, lo que produce un panel de alto rendimiento con una suavidad excepcional.

Los productos Ultra PB están disponibles en tamaños de láminas flexibles o cortados según sus especificaciones. Los paneles Ultra tienen certificación ECC™ para emisiones y pueden contribuir a la elegibilidad de puntos LEED.

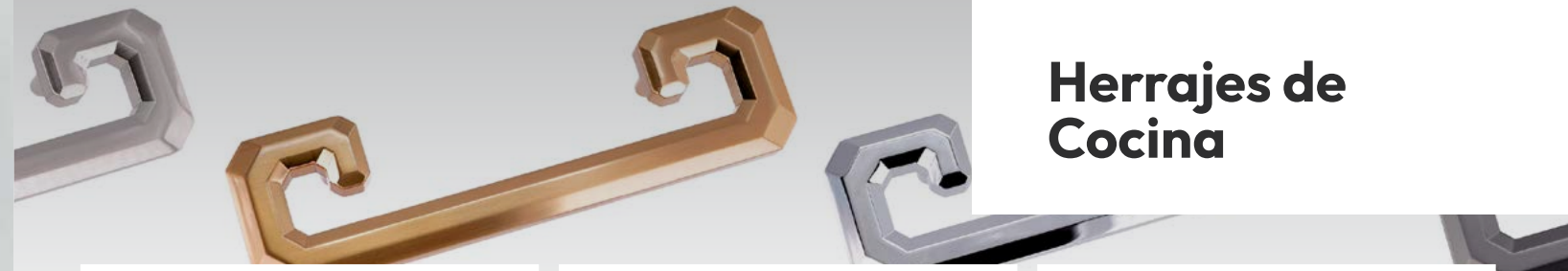


HAGA CLICK PARA  
VER EL CATÁLOGO

## Herrajes de Cocina



## Herrajes de Cocina



# SALICE

Fundada en 1989, Salice America refleja el liderazgo reivindicado por la empresa matriz europea durante más de 50 años.

Una línea completa de productos de bisagras ocultas, correderas para cajones y sistemas de puertas correderas convirtió a nuestra empresa en el líder tecnológico del mercado, una tarea interminable que requiere una ingeniería sólida y una mentalidad innovadora.

### Corredores Futura



HAGA CLICK PARA VER EL CATÁLOGO

### Bisagras Pacta



HAGA CLICK PARA VER EL CATÁLOGO

### Bisagras Silentia



HAGA CLICK PARA VER EL CATÁLOGO

### Sistema de Levantamiento



HAGA CLICK PARA VER EL CATÁLOGO



**PRIDE INDUSTRIAL**  
DECORATIVE FUNCTIONAL HARDWARE & MORE

Pride Industrial es un fabricante líder de herrajes para la industria de la madera. Creemos firmemente en productos de alta calidad y el servicio más confiable.

Nuestras amplias líneas de productos incluyen: diseños elegantes de manijas y perillas para gabinetes y muebles; madera tallada a mano como ménsulas, soportes de barra, postes de isla, repisas y patas de tocador.

### Ferretería Decorativa

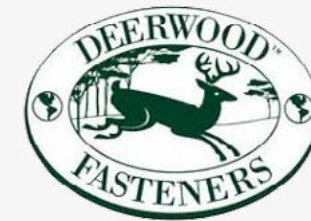


HAGA CLICK PARA VER EL CATÁLOGO

### Ferretería Funcional

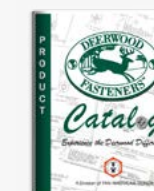


HAGA CLICK PARA VER EL CATÁLOGO



Deerwood Fasteners™ es un proveedor líder de sujetadores de alta calidad fabricados exclusivamente para aplicaciones de carpintería. Damos servicio a nuestra base de clientes a nivel nacional desde nuestra sede en Conover, Carolina del Norte y un almacén regional en California.

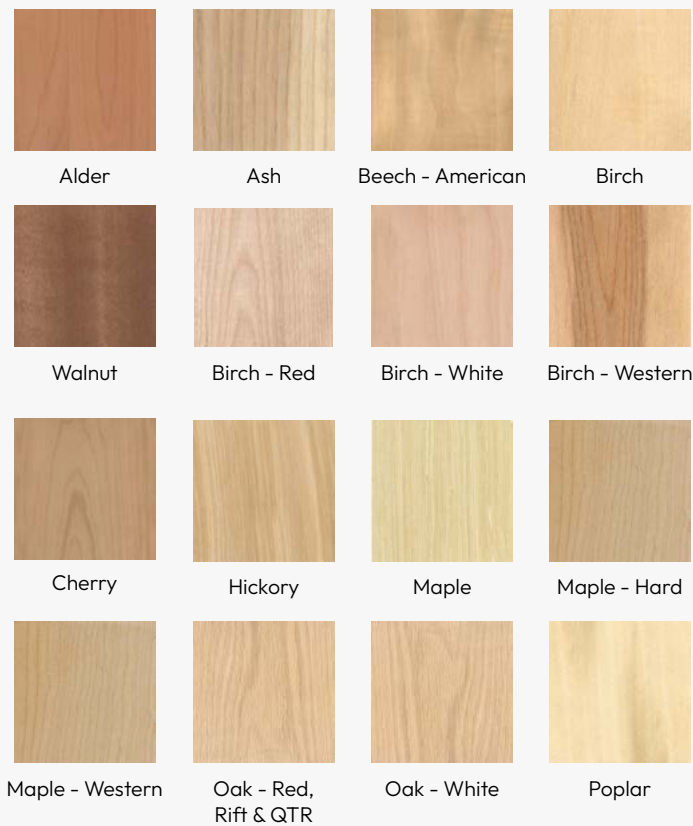
Nuestros productos incluyen tornillos para bisagras y herrajes en una variedad de acabados, destornilladores para cremalleras (tornillos de montaje autoperforantes y de autohundimiento), tornillos para instalación de gabinetes con cabezal pintado, tornillos para terrazas, tornillos para marcos frontales, tornillos de ajuste del frente de cajones y mucho, mucho más.



HAGA CLICK PARA VER EL CATÁLOGO

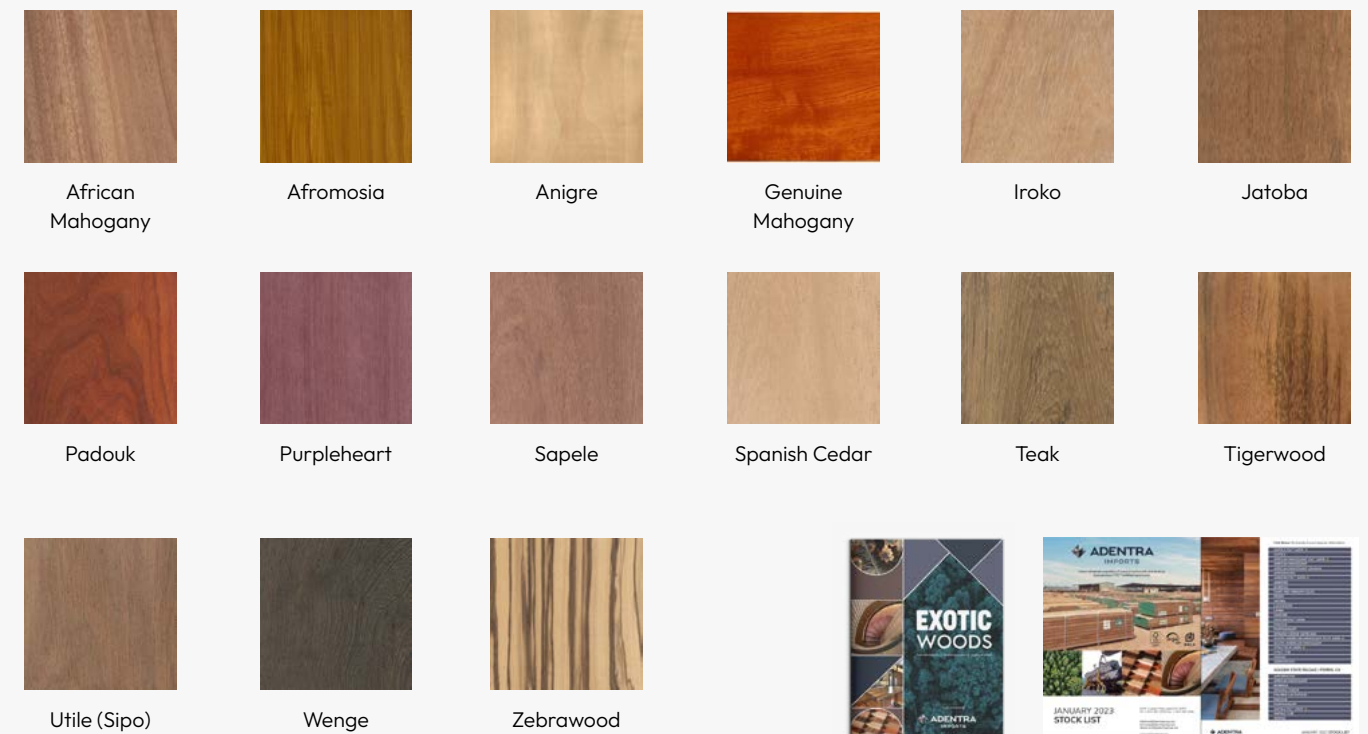
## Especies Nacionales: Madera Dura

- ◆ 4/4 a 16/4. Todas las longitudes y grados
- ◆ S2S, SL1E y extracción disponibles
- ◆ Ancho ordenado roble rojo, arce duro y álamo
- ◆ Paquetes de S4S, lijado y trabajos de carpintería personalizados que incluyen afilado de cuchillas personalizado disponible



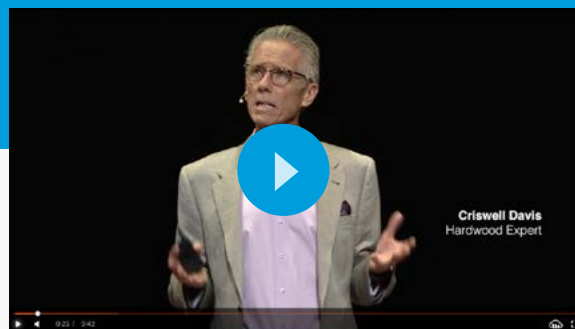
## Especies Importadas

Para garantizar un suministro rápido de productos exóticos e importados, el patio de consolidación de importaciones de Hardwoods está ubicado en Leland, Carolina del Norte.



## TED Talks: Cómo la Madera Dura Mejora Nuestras Vidas

- Criswell Davis | Experto en madera dura



¡MIRA AHORA!

## Madera Blanda

Una amplia variedad de opciones nacionales e importadas



HAGA CLICK PARA VER EL CATÁLOGO



LISTA IMPORTACIONES DE ADENTRA DISPONIBLES

HAGA CLIC AQUÍ PARA REGISTRARTE

