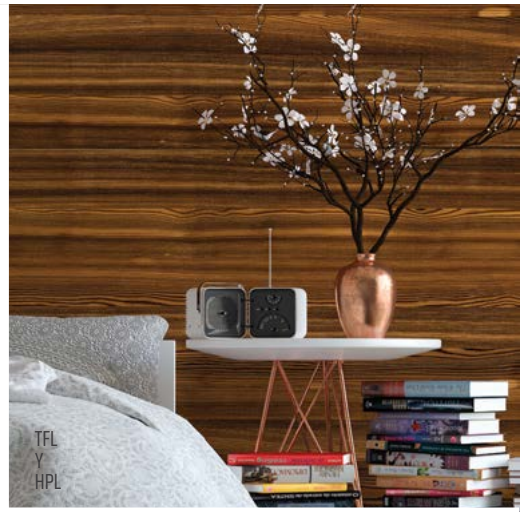




HERRAJES PARA COCINA



HERRAJES Y ACCESORIOS



TFL Y HPL



ADHESIVOS



# CATÁLOGO

Las Vegas

· 2024 ·



CARILLAS



GABINETES DE COCINA



PANELES



SUPERFICIE SÓLIDA

**RUGBY®**  
Architectural Building Products

## Distribuidor líder de los Estados Unidos

Desde hace más de 20 años Rugby Architectural Building Products ha sido líder del mercado en Las Vegas, Nevada donde somos la fuente principal de productos de madera contrachapada, madera aserrada, TFL, superficies sólidas y paneles compuestos.

## ¿Por qué hacer de Rugby tu proveedor?

El rugby es confiabilidad comprobada. Rugby se compromete a cumplir su promesa de suministrar productos de alta calidad, a precios competitivos y entregados de manera oportuna por profesionales de la industria que conocen el valor de un servicio excepcional.



El sello de la silvicultura responsable

Busque productos certificados FSC®



# Tabla de Contenidos

iShopRugby.com .....	4
KCD Kitchen Cabinets .....	6
Tafisa: Surforma .....	8
Tafisa: Sommet Series, Fería, Brava, Viva .....	9
Tafisa: Prelude Series .....	10
Tafisa: Karisma .....	12
Tafisa: Lumia .....	13
Tafisa: 5-Piece Door Collection .....	14
Masonite: Passageway Doors .....	15
Greenlam Laminates .....	16
Paneltech: Architectural Panels .....	17
GL Venner: Architectural Panels .....	18
American Laminates: TFL Panels .....	19
Roseburg MDF: Medex, Medite, Arreis .....	20
Guararapes: Composite Panels .....	21
Kitchen Cabinet Distributors: Kitchen and Bath .....	22
Columbia Forest Products: Hardwood Plywood .....	24
Northwest Hardwoods: Hardwood Lumber .....	25
Dragon Ply: Premium Hardwood Plywood .....	26
Timber Products Company: Composite Panels .....	27
Woodgrain: Particleboard .....	28
SierraPine/Ampine .....	29
Adhesivos: Choice Brands .....	30
Adhesivos: Titebond .....	31
Dollken: PVC Edgebanding .....	32
Accuride Guías para Cajones .....	32
Especies Domísticas: Madura DuraHardwood Lumber .....	34
Especies Domésticas: Madera Blanda .....	34
ADENTRA Imports .....	35

# Compre rápido y fácil en

# iShop **RUGBY**.com

¡Experimente iShop **RUGBY**.com hoy!



**+125,000**  
productos en línea  
en iShopRugby.com

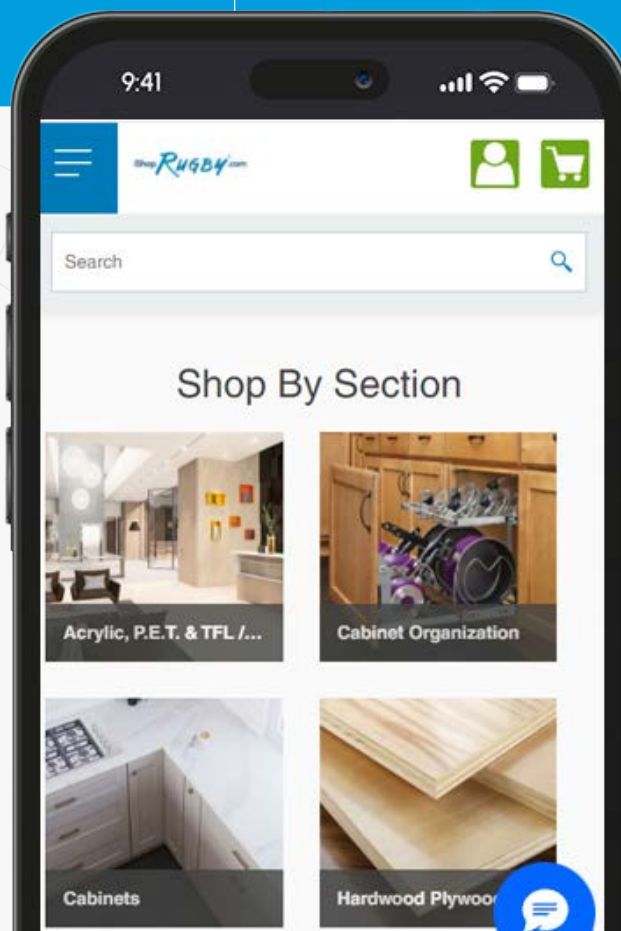
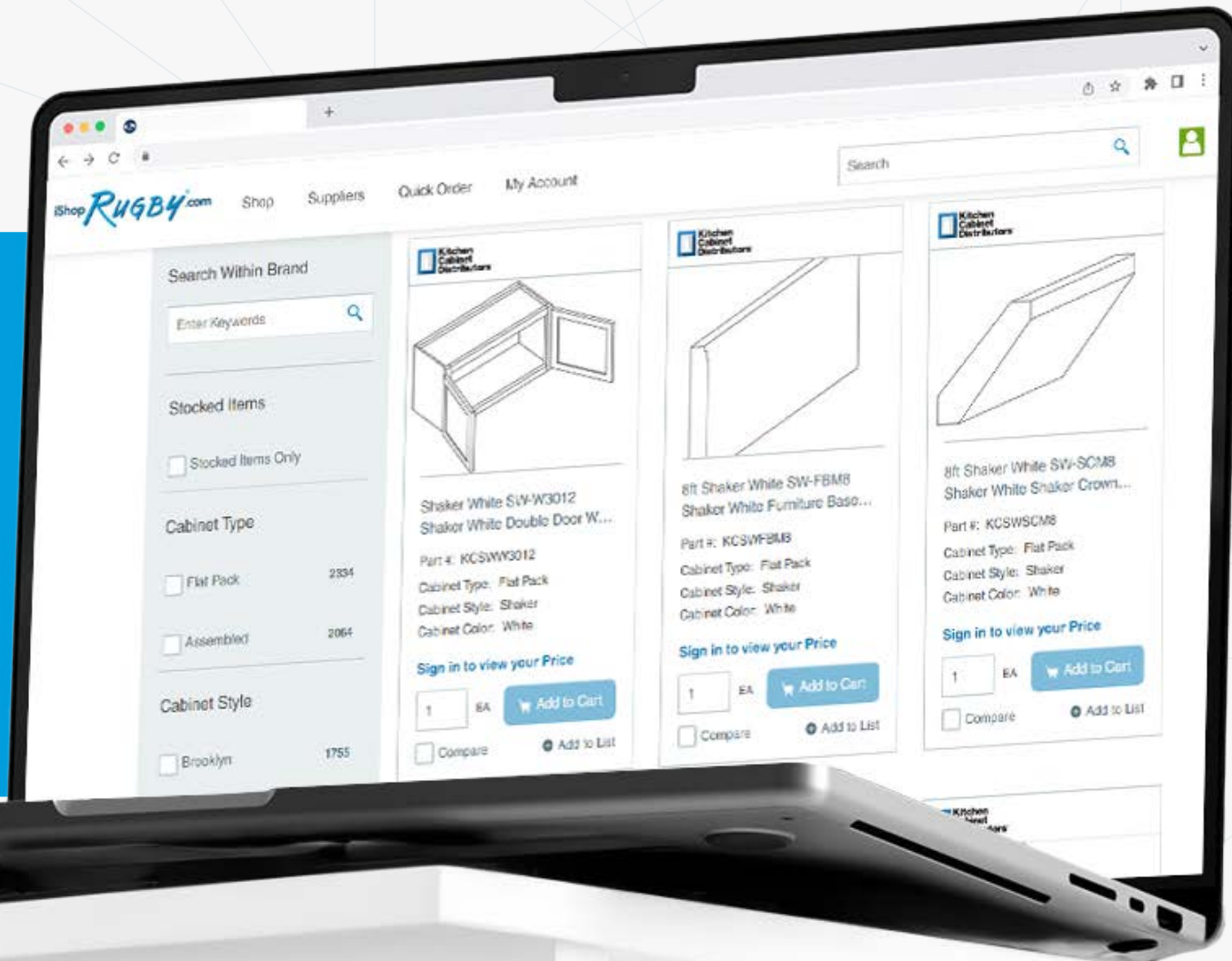


**COMPRE**  
cuando sea más  
conveniente para  
usted 24 horas  
al día, 7 días a la  
semana



**ADMINISTRE**  
su cuenta

- ✓ Hacer pedidos
- ✓ Comprobar el estado del pedido
- ✓ Búsqueda de productos
- ✓ ...y más!



**ESCANEA**  
EL CÓDIGO QR  
con tu tableta o teléfono  
para ver los productos KCD

# ¡Cuando necesitas gabinetes, necesitas KCD!



Usted proporciona el espacio, nosotros proporcionaremos todas las soluciones de gabinetes y accesorios que necesita para hacer un buen trabajo.



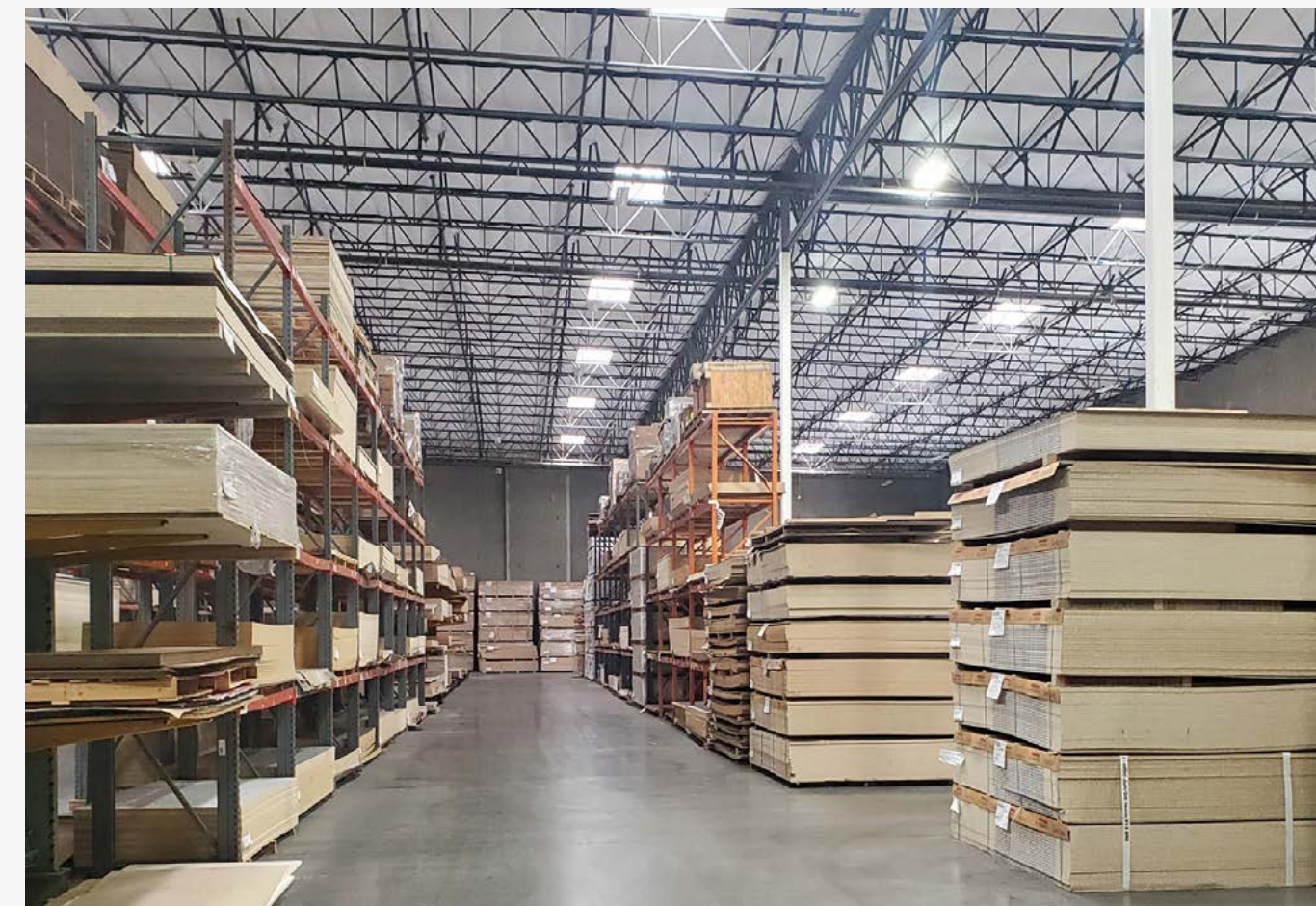
HAGA CLICK PARA VER EL CATÁLOGO

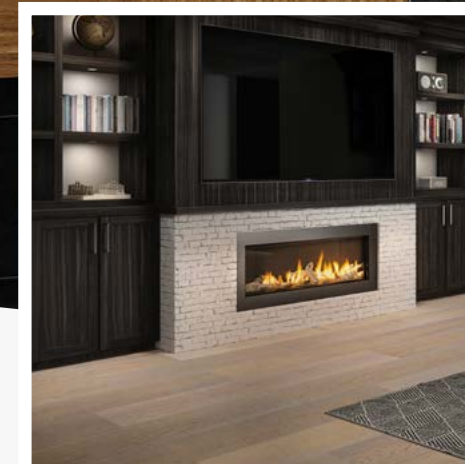
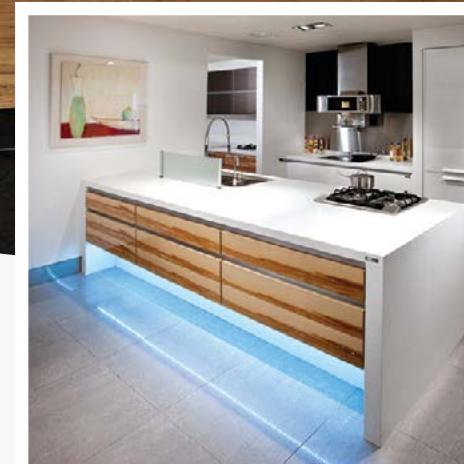
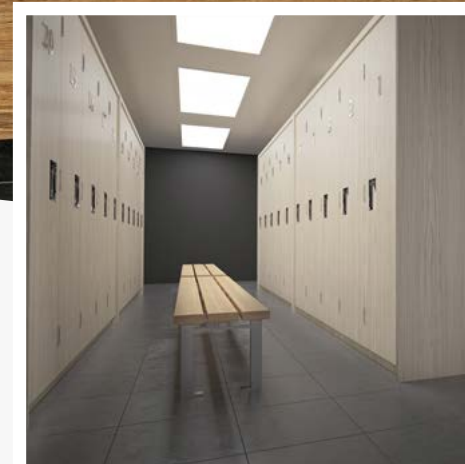


HAGA CLICK PARA VER EL CATÁLOGO

Cuente con Rugby para entregar gabinetes diseñados con precisión con su elección de estilos de puerta tradicionales o contemporáneos junto con una amplia variedad de Rev-A-Shelf accesorios. Todos nuestros productos están diseñados a partir de materiales de alta calidad y respaldados por integral garantías de producto.

- Más de 1000 opciones de accesorios de gabinete diferentes
- Estilo de puerta contemporáneo y tradicional
- Programa completo de hardware Rev-A-Shelf





## SURFORMA®

Tafisa® ha desarrollado el programa TFL-HPL mejor adaptado de la industria. Con la marca SURFORMA®, la línea HPL está hecha de las mismas placas de textura y las mismas decoraciones impresas que las series TFL de Sommet® y Prelude®.

- Postformable de grado vertical (VGP/PF) 0,80 mm (0,031")
- Certificado Clase III/C para propagación de llamas y desarrollo de humo.
- Cumple con NEMA LD3
- Certificado Greenguard
- Propiedades antimicrobianas
- Disponible en las 9 texturas Tafisa.
- Certificado FSC® disponible bajo petición
- Cumple con el Título VI de la TSCA

### DIMENSIONES ESTÁNDAR

Serie	➔ Sommet/Prelude
Tamaño	➔ 5' x 9'
Ancho	➔ 60.2" (1530 mm)
Largo	➔ 107.99" (2743 mm)
Grueso	➔ 0.031" (0.8 mm)

Paneles Decorativos



HAGA CLICK PARA VER EL CATÁLOGO

Serie Sommet



HAGA CLICK PARA VER EL CATÁLOGO



BORDES

## SOMMET® SERIES

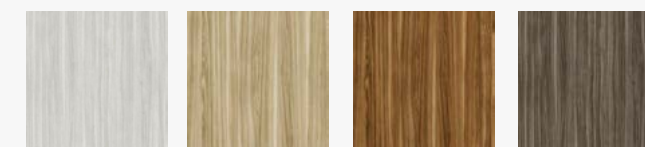
- La serie Sommet® con VIVA™, BRAVA™ y FERÍA™ es ahora la colección EIR más grande de la industria con 3 texturas y 24 colores.
- Todos los 24 diseños Sommet en stock
- Todos los paneles tienen dos caras con EIR o textura sincronizada, lo que brinda la apariencia y sensación de madera real.
- Cantos a juego disponibles
- Molduras 3DL disponibles
- Otros diseños de Tafisa están disponibles en la serie Prelude. Consulte con su representante local para obtener más detalles



HAGA CLICK PARA VER EL CATÁLOGO

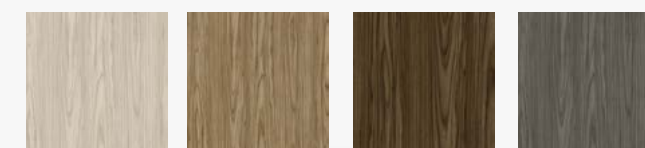
**Nota:** Haga clic en el folleto para ver todos los colores de la serie Sommet

## FERÍA™



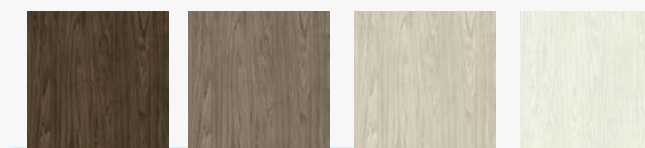
M2051 F First Dance M2052 F Golden Light M2053 F Brass Band M2054 F Sunday Stroll

## BRAVA™

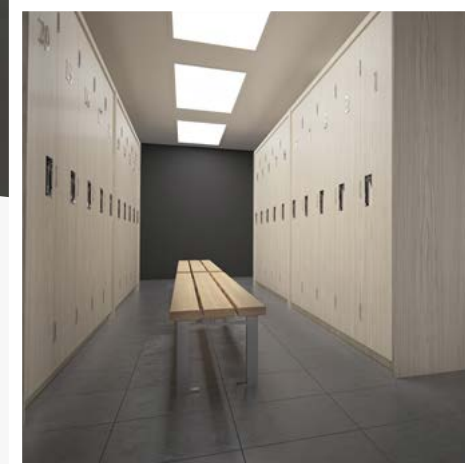
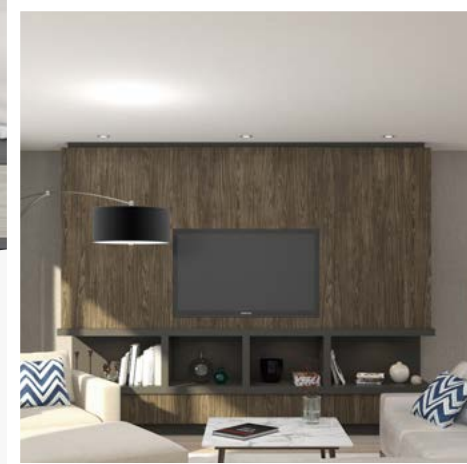
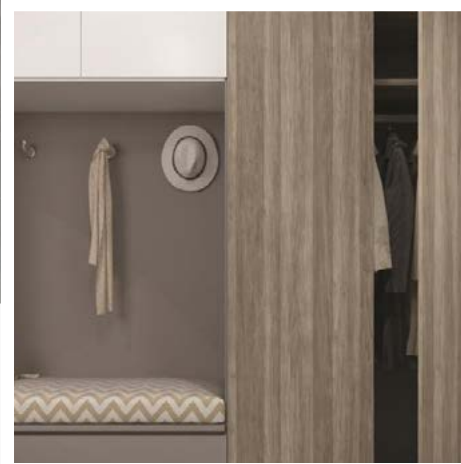


M2031B Crème de la Crème M2032B Treasure Trove M2033 Simply Gallant M2034B Home SSweet Home

## VIVA™



M2002 Y Sunset Cruise M2003 Y Weekend Getaway M2004 Y Winter Fun



## PRÉLUDE<sup>®</sup> SERIES

Si puedes imaginarlo, puedes crearlo con la colección completa de productos Prélude, tan variados y coloridos como prácticos y duraderos. Elija entre una amplia variedad de texturas y colores y combínelos para crear un mundo propio.

### alto

El diseño lineal de alto imita el aspecto de la chapa de madera reconstituida. Presenta una sorprendente fusión de detalles mate y brillantes tejidos en todo el patrón.

### urbania

urbania está inspirada en el patrón de vetas de madera que se encuentra comúnmente en las chapas de corte en cuartos y cortes en rift. Con una apariencia lineal limpia, esta textura es moderna pero atemporal.

### crystalite

Un clásico de la industria, la cristalita presenta un patrón simple y universal. Con alta resistencia al desgaste, está diseñado para resistir el paso del tiempo.

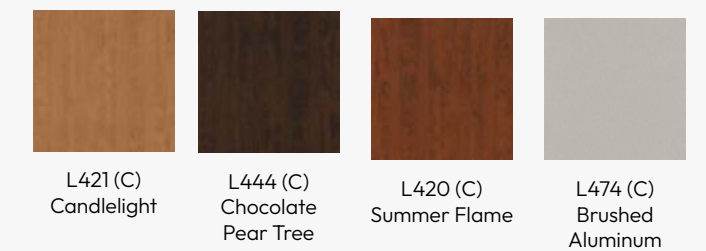
### smoothwood

El acabado de madera lisa recuerda a los gabinetes de madera dura. Su superficie suave y satinada y sus poros suaves le dan a esta textura una delicadeza aprobada por el diseñador.

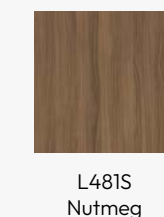
### alto



### crystalite



### smoothwood



### urbania



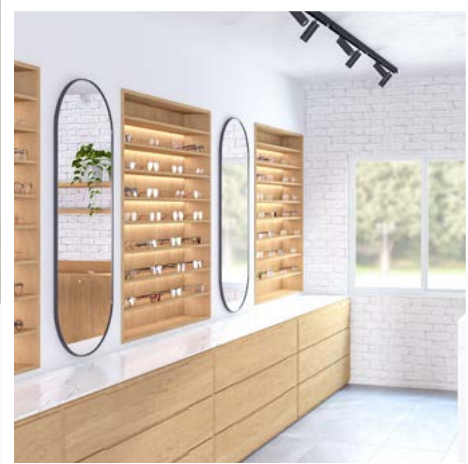
BORDES



HAGA CLICK PARA VER EL CATÁLOGO



HAGA CLICK PARA VER EL CATÁLOGO



# karisma

Karisma, el nuevo hito de la Serie Prelude, es una nueva textura que reproduce a la perfección un efecto cepillado. El magnetismo de Karisma lo ha convertido en un elemento básico de la industria. Su mezcla aleatoria de relieves con pinceladas y detalles mate le dan un aspecto natural y auténtico.



Preguntanos sobre nuestro Programa de Moldeo Karisma

79 colores a juego de las series Prelude y Sommet disponibles para molduras de puertas de gabinetes.

L586(K) Natural Affinity	L203(K) Black	L580(K) Free Spirit	L589(K) Salt of the Earth
L582(K) Fashionista	L588(K) Sweet & Savory	L591(K) Acacia Honey	L585(K) Rhapsody
L592(K) Kiss Curl	L593(K) Mastermind	L830(K) Force of Nature	L831(K) Rock Solid
L832(K) Urban Vibe	L583(K) First Class	L587(K) Sugar Rush	L590(K) Love at First Sight



HAGA CLICK PARA VER EL CATÁLOGO

ESCANEE O HAGA CLIC PARA VER EL VIDEO DEL PRODUCTO KARISMA

# LUMMIA™

Tafisa saca a la luz la innovación con la producción de una nueva colección de paneles lacados llamada LUMMIA™. Esta nueva y exclusiva línea brindará a arquitectos, diseñadores y entusiastas de la renovación opciones incomparables para crear interiores espectaculares y lujosos de acuerdo con sus visiones.

## Dimensión del Panel

- 5' x 9' ( 61" x 109" )
- Aproveche el rendimiento del recorte de 5'
- Frontones más altos, ventaja de 9'

## Grosor del Panel

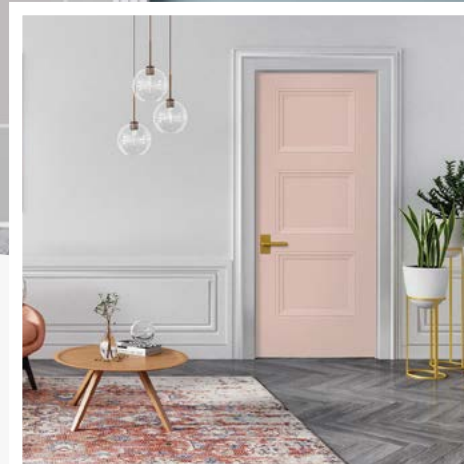
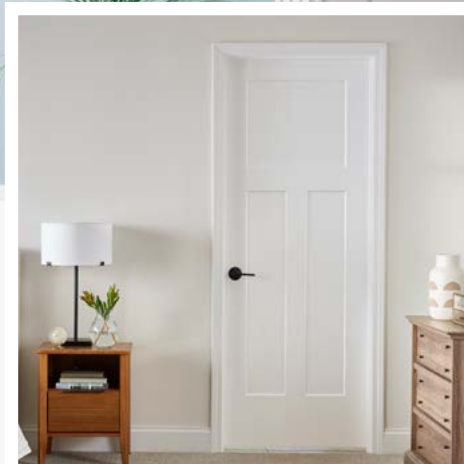
- ¼" (6.35 mm), 1/2", 5/8", 11/16", 3/4", 1" & 1-1/8"

## Otros

- 1 o 2 caras Alto Brillo o Perfecto Mate
- Parte trasera: MFC del mismo color en Isola
- 8 Alto brillo + 11 Perfecto mate = 19 SKU

## FINISHED PANELS AVAILABLE FROM STOCK

HG203/PM203 Black*	PM772 Calm Sea	PM835 Camera Obscura	HG115/PM115 Carte Blanche
PM773 Eucalyptus	HG834 Iron Horse	HG765/PM765 Midnight Sun	HG763/PM763 Morning Dew
HG771/PM771 Northwind	HG833 Steampunk	PM774 Sunflower	PM832 Urban Vibe
HG100/PM100 Vanilla Orchid*	202HG/202PM Summer Drops*		



### 5-Piece Door Collection

Diseñadas con cuatro piezas envueltas en perfil que forman un marco en inglete alrededor de un panel central, las puertas de 5 piezas ofrecen una apariencia distintiva de gabinete de madera, sinónimo de durabilidad, sofisticación y calidad. Estas puertas están disponibles en varios estilos, acabados y colores Tafisa.



CLICK TO VIEW BROCHURE



Disponible con varias inserciones de vidrio.

### Puertas de Paso Que Hace Más

Las puertas pueden ser un elemento dinámico y definitorio en toda la casa, y solo Masonite lo respalda con la oferta completa que lo ayuda a aprovechar todo su potencial. Nadie iguala nuestra amplia selección de opciones tanto exteriores como interiores, lo que le brinda acceso a los estilos, acabados y detalles para personalizar una apariencia complementaria que fluya a la perfección de una habitación a otra.

No importa el estilo, nuestra variedad de puertas interiores ayuda a mantener la integridad arquitectónica de un hogar en cada habitación y cada abertura. Encontrará opciones diseñadas para complementar perfectamente su selección de puertas exteriores, para una apariencia cohesiva en el interior. y fuera.

GUÍA DE PRODUCTO



HAGA CLICK PARA VER EL CATÁLOGO

PUERTAS INTERIORES



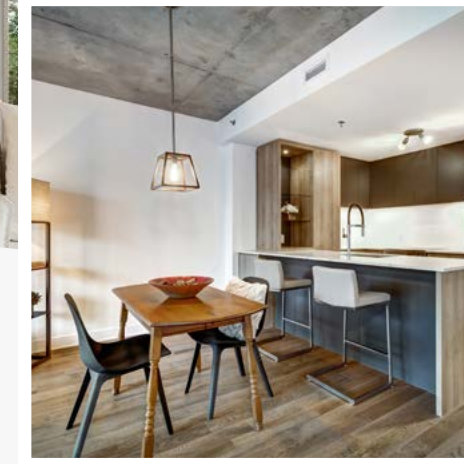
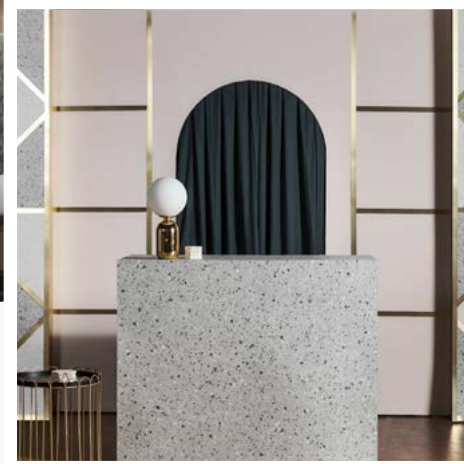
HAGA CLICK PARA VER EL CATÁLOGO

PUERTAS DE MONTANTE Y RIEL



HAGA CLICK PARA VER EL CATÁLOGO





Los laminados antibacterianos y antiviral de Greenlam le brindan un legado de arte excepcional, calidad insuperable y una pasión inquebrantable por la excelencia. Estos laminados son más que simples superficies hermosas con su capacidad de retardar el crecimiento de hasta un 99,99% de bacterias y virus en su superficie. No sólo añaden un estilo sobrio a los espacios sino que también cumplen con todos los parámetros de salud y seguridad ambiental. Entonces, adelante, cree los interiores de sus sueños con texturas y decoraciones fascinantes disponibles en nuestra última colección seleccionada por expertos en diseño franceses después de su extensa investigación sobre las tendencias en todas las industrias.

#### Features:

- Antiviral, antibacteriano y antifúngico.
- Resistente al desgaste y al rayado
- Resistente al calor seco y húmedo.
- Resistente a productos químicos nocivos y disolventes orgánicos
- Higiénico
- Mayor estabilidad dimensional
- Emitir COV bajo
- Sin urea
- ADN ecológico y ambiental

#### Aplicaciones:

- Puertas
- Muebles
- Paneles de pared
- Encimeras de trabajo
- Revestimientos de columnas
- Casilleros

#### Gama:

- Disponible en más de 493 decoraciones y más de 25 texturas

#### Tamaños:

- 940 x 2160 mm
- 1220 x 3050 mm
- 1300 x 3050 mm
- 1525 x 3660 mm
- 1830 x 3660 mm

#### Grosor:

- 0.7 mm to 1.5 mm

Paneltech fabrica recubrimientos de densidad media y alta de rendimiento superior durante más de 20 años. Los años de experiencia incluyen una amplia base en química de resinas y fabricación de bandas y paneles.

#### Paneltech ofrece:

- Productos de calidad
- Rendimiento superior
- Valor excepcional
- Servicio competente y receptivo



Sobreimpresiones de Densidad Media



Sobreimpresiones de Alta Densidad



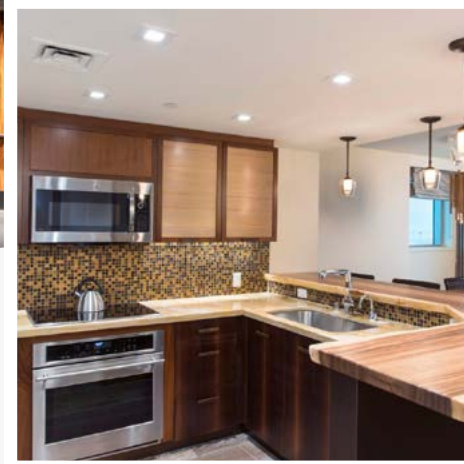
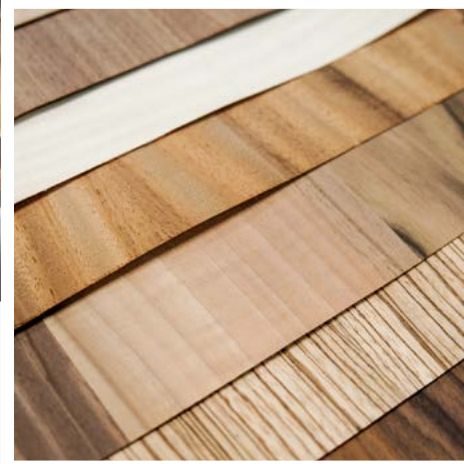
Revestimientos Multiusos



HAGA CLICK PARA VER EL CATÁLOGO



HAGA CLICK PARA VER EL CATÁLOGO



Con más de 880 productos de chapa de madera listos para enviar en stock (literalmente miles de millones de pies cuadrados de material), GL Veneer cuenta con uno de los inventarios de láminas de chapa de madera más extensos de América del Norte.

- Más de 200 especies
- Leveneer TM: material de madera patentado para aplicaciones de contorno
- Cumple con todas las especificaciones: color, veta, figura, corte, combinación, tamaño y respaldo.
- Tamaños estándar y personalizados: hojas estándar precortadas o cualquier pedido especial, tamaño hecho a pedido

### MUCHAS OPCIONES DISPONIBLES



### Superficie sólida 100% acrílica

- Melamina Premium
- 16 colores, acabados y texturas variados
- Plazos de entrega rápidos en pedidos especiales
- Producido en material M2 Pine Core
- Se ofrece en acabados de madera lisa y texturizada



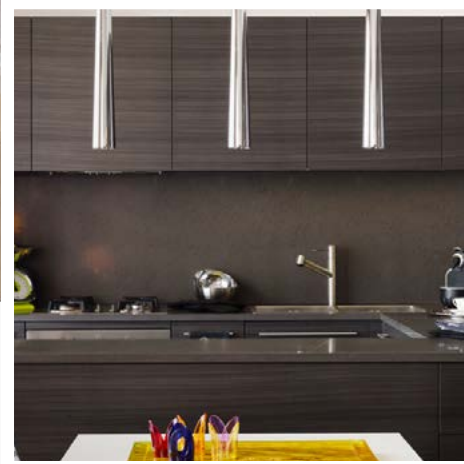
HAGA CLICK PARA VER EL CATÁLOGO



Bordes

### MUESTRAS DE COLORES





Roseburg ofrece la línea técnicamente más diversa de productos de tableros de fibra de densidad media (MDF) en América del Norte. Desde resistente a la humedad hasta retardante de llama y sin formaldehído añadido (NAF), Roseburg tiene un panel de MDF que se adapta a todas sus necesidades.

**Medex®**  
MDF

Medex® es un panel de fibra de densidad media (MDF) sostenible y resistente a la humedad que utiliza un sistema de resina sintética y fibra de madera reciclada preconsumo. Medex® está diseñado para áreas interiores de alta humedad en aplicaciones no estructurales y se usa en lugar de madera contrachapada lijada o madera maciza. Con la versatilidad de un panel de madera compuesto superior y la mejora de la calidad del aire interior, Medex® ha sido especificado en cientos de proyectos comerciales, institucionales y de conservación desde la década de 1980. Fabricado en Medford, Oregón.

Medex®



HAGA CLICK PARA VER EL CATÁLOGO

Medite®



HAGA CLICK PARA VER EL CATÁLOGO

Arreis®



HAGA CLICK PARA VER EL CATÁLOGO

**Medite®**  
MDF

Medite® es la base de la línea de productos Roseburg MDF y ofrece una superficie dura y lisa, un mecanizado excepcional y bordes limpios y afilados para aplicaciones de corte y perforación. Medite® es un caballo de batalla competitivo que representa uniformidad en MDF y muy adecuado para la fabricación de piezas de precisión.

**Arreis®**  
MDF

El tablero de fibra de diseño sostenible (SDF)\* Arreis® es el tablero de fibra de densidad media sostenible más asequible que ofrece Roseburg. Desarrollado específicamente, utilizando un proceso de fabricación pendiente de patente, para reducir el costo de la gestión ambiental y, simultáneamente, ofrecer el MDF de alto rendimiento que espera.

Guararapes Thin MDF se caracteriza por los gruesos de chapa más delgados. Similar al MDF Estándar, tiene una excelente calidad superficial, color homogéneo y acepta prácticamente cualquier tipo de acabado. El producto se utiliza ampliamente en cajones y fondos de muebles para aplicaciones residenciales y comerciales. También se utiliza en la fabricación de paneles robustos (semihuecos) en la industria de la construcción, así como en numerosas aplicaciones que incluyen revestimientos de paredes y revestimientos de puertas.

El MDF es un producto extremadamente versátil. Los paneles son adecuados para pintura, revestimientos de melamina, laminados, revestimientos de puertas, revestimientos de PVC y otras aplicaciones diversas. Es un producto fácil de mecanizar y una excelente opción de producto para su uso en las industrias del mueble, la arquitectura y la decoración.



MDF Delgado



Estándar Natural



HAGA CLICK PARA VER EL CATÁLOGO



## Shaker

Brillante, nítido y moderno, este gabinete tiene un atractivo versátil. El diseño incorpora el estilo arquitectónico de la coctelera con proporciones agradables. Shaker White está disponible con un frente de cajón de losa o de 5 piezas que produce una exhibición contemporánea o clásica.

- ◆ Puertas superpuestas, estética perfecta
- ◆ Las puertas y cajones de cierre suave evitan portazos
- ◆ Construcción artesanal del cajón de cola de milano
- ◆ Acceso total con cajones de extensión total
- ◆ Armario y cajones de madera maciza duraderos.
- ◆ El acabado premium Sherwin-Williams® brinda belleza para toda la vida
- ◆ Accesorios y actualizaciones disponibles



Shaker Sand   Kodiak   Designer White   Shaker Espresso

## Brooklyn

La puerta de transición Brooklyn combina con cualquier estilo, desde moderno hasta tradicional. Elija entre Brooklyn Grey para un toque moderno o Slate para un acento de cocina elegante. El acabado Bright White es atemporal y perfecto para cualquier espacio.



Brooklyn Bright White   Brooklyn Modern Grey   Brooklyn Slate

## Lenox

Este elegante estilo de puerta pintada está construido con madera maciza con molduras aplicadas. Las líneas de esmalte cepilladas a mano del Country Linen añaden un elemento de detalle que transmite calidez y encanto.

## Napa

La línea Napa White es una opción adaptable que agrega dimensión y elegancia. El acabado blanco brillante y el panel central elevado brindan una sensación encantadora y tradicional que es perfecta para cualquier hogar.



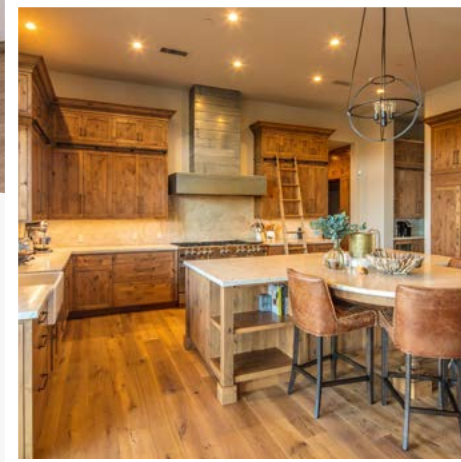
Napa White   Lenox Canvas   Shaker Country Linen   Taylor White

## Taylor

Nuestra línea Taylor ofrece estilo, funcionalidad y puertas superpuestas y de cierre suave a un precio asequible. Mezclando lo tradicional y lo contemporáneo. Taylor crea una apariencia clásica y limpia que perdurará en los años venideros.



CLICK TO VIEW BROCHURE



Fundada en 1957, Columbia Forest Products es el mayor fabricante de productos de madera contrachapada y enchapada de madera dura de América del Norte. Los revestimientos y paneles decorativos para interiores de Columbia se utilizan en gabinetes de alta gama, muebles finos, carpintería arquitectónica y accesorios comerciales.

- Especies: Variadas
- Calidades de cara A,B,C,D,E
- Calidades en la parte posterior: 1,2,3,4
- Tamaños: 4x6, 4x7, 4x8, 4x10, 5x8, 8x4
- Grosor: 1/8" a 1-1/4"
- Tipos de núcleo: JayCore®, KayCore®, núcleo de chapa, núcleo de aglomerado (PBC), núcleo de fibra de densidad media (MDF), núcleo combinado, Classic Core®, núcleo de madera Capacidades UV
- Certificado FSC® disponible bajo petición



BORDES

Madera Contrachapada



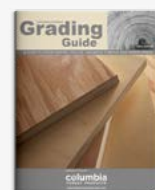
HAGA CLICK PARA VER EL CATÁLOGO

Tradiciones Apalaches



HAGA CLICK PARA VER EL CATÁLOGO

Guía de Calificación



HAGA CLICK PARA VER EL CATÁLOGO

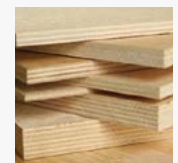
Northwest Hardwoods fabrica 14 especies de madera dura secada en horno con una variedad de grados estándar y personalizados para satisfacer todos los requisitos de los clientes. Operan 28 instalaciones de producción en las regiones occidental, glacial y de los Apalaches, lo que los convierte en el mayor proveedor de maderas duras de América del Norte.

NWH ofrece una selección de productos de madera contrachapada importada, abedul ruso, madera contrachapada Merante y productos de madera dura especiales en diferentes núcleos, grados, espesores y enchapados.

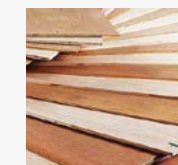
MUCHAS OPCIONES DISPONIBLES



Madera Contrachapada Para Combinar



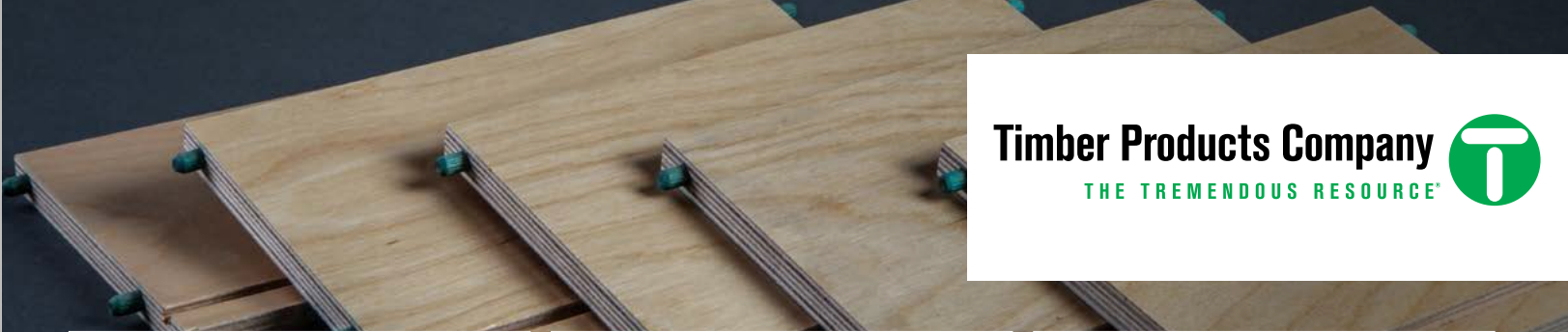
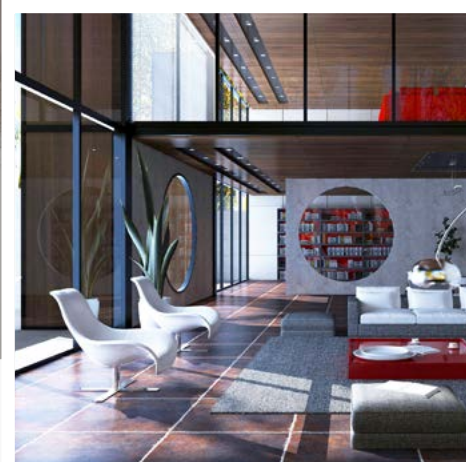
Abedul Ruso



Meranti



Madera Dura Especial



Basándose en su reputación de calidad y rendimiento constante, Dragon Ply se enorgullece de presentar las ofertas más nuevas de la región del sudeste asiático del mundo.

- ➔ Fibra desde nuevos lugares de origen
- ➔ La misma ventaja constante de calidad, rendimiento y ahorro de costos
- ➔ Disponible en opciones de cara gruesa y delgada
- ➔ Las carillas gruesas y elegantes se clasifican según los estándares HPVA y se componen en instalaciones de última generación
- ➔ Certificado FSC® disponible bajo petición
- ➔ Cumple con el Título VI de la TSCA








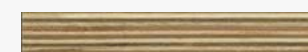
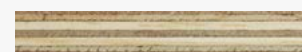


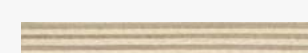


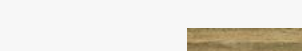
### Especies Comunes

- ➔ European Beech
- ➔ White Maple
- ➔ Alder
- ➔ Hickory
- ➔ Black Walnut
- ➔ Ash
- ➔ White Birch
- ➔ Red Oak



CLICK TO VIEW BROCHURE

### NÚCLEOS DISPONIBLES

<b>NEW</b>		<b>NEW</b>	
	Rubberwood Core		Eucaliptus / Malabar Combi Core
			
	Eucalyptus Core		Poplar
			
	PBC Core		Poplar Veneer Core <i>Also available as FSC® Mix 98%</i>
			
	Lumber Core		Tropical Hardwood Core <i>Also available as FSC® Mix 98%</i>
			
	Radiata Pine / Mixed Hardwood Combi Core		Birch Core <i>Also available as FSC® Mix 98%</i>
			
	Acacia / Eucalyptus Combi Core		Combi Core <i>Also available as FSC® Mix 98%</i>
			
	MDF Core		MDF X-Band Veneer Core <i>Also available 7-Ply</i>
			
	Ultra Light Weight		

### Diseñado cuidadosamente para brindar belleza y calidad

Estamos orgullosos de ser fabricantes de madera contrachapada de madera dura sin igual de calidad y responsabilidad ambiental.

Ofrecemos una gama completa de especies de chapas de madera dura en una variedad de calidades y opciones de núcleo, incluidas chapas exóticas en cualquier cantidad de pedido.

Nuestro contrachapado de madera dura está certificado ambientalmente y cumple con los requisitos de emisiones más estrictos de América del Norte.

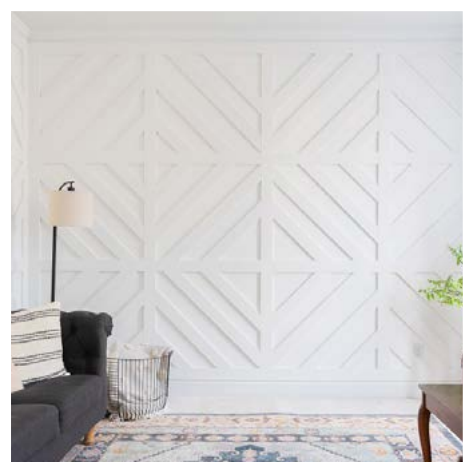


Bordes



HAGA CLICK PARA VER EL CATÁLOGO

- ➔ 3/8" hasta 1-1/2" en paneles estándar
- ➔ Prensa de apertura 5' x 24' 20
- ➔ NAF, exento de CARB
- ➔ Paneles MR10, MR50 y FR disponibles
- ➔ Paneles compuestos certificados ECC y SCS
- ➔ Cumple con Cal Green
- ➔ Paneles Ampine NAF – Ampine NAF Industrial, Comercial, Contrapiso, Encimera, estantería
- ➔ Paneles Encore NAF – Encore, Encore FR, Encore MR 50, Encore HD, Encore Seleccionado, Encimera Encore
- ➔ Paneles APEX NAF – APEX, APEX MR50, APEX FR, Estantería APEX
- ➔ Todos los paneles Encore y APEX tienen un mínimo de una clasificación de humedad MR10 distinta de Encore FR y APEX FR.
- ➔ Programa de corte personalizado a medida
- ➔ Opciones FSC® disponibles



## Tablero Aglomerado

El tablero de partículas de madera veteada es famoso por su rendimiento de mecanizado e integridad de los bordes.

### Descripción

- ➔ Producto de madera de panel compuesto de ingeniería hecho de pino Ponderosa 100% reciclado y especies asociadas de partículas de madera occidental formadas y unidas con una resina interior

### Cumplimiento de las Especificaciones

- ➔ Las propiedades físicas y mecánicas son promedios de todos los espesores de tiradas normales de productos

### Rango de grosor

- ➔ 1/2" a 1" o 12 mm a 25 mm



El tablero de partículas Ampine®, fabricado en Martell, CA, es un producto de madera blanda de alta calidad y fácil de trabajar. Su núcleo altamente mecanizable y su superficie lisa y uniforme lo hacen ideal para una variedad de aplicaciones.

### Características y Beneficios

- ➔ Ampine® es ideal para laminados, enchapados y revestimientos gracias a su superficie lisa y uniforme de vinilo, tela o plástico
- ➔ Ampine® es fácil de mecanizar y reduce el desgaste de las herramientas
- ➔ SierraPine ofrece una gama de productos Ampine®, incluyendo:
  - ➔ Grados de rendimiento comercial e industrial
  - ➔ Contrapiso certificado según el estándar HUD
  - ➔ Estantes redondeados y cuadrados
  - ➔ Núcleo de puerta
- ➔ Certificado CARB ATCM 93120 Fase 2
- ➔ Productos sin urea formaldehído añadido, incluidos
- ➔ Encore™, Encore™ MR y Encore™ Door Core
- ➔ Opción de fibra de madera posconsumo
- ➔ Paneles certificados FSC® disponibles bajo pedido

### Capacidades del Molino

- ➔ Anchos de panel en 4' y 5'
- ➔ Longitudes de panel en 6', 8', 10', 12', 14' y 16'
- ➔ Espesores que van desde 3/8" - 1-3/16"
- ➔ Tamaños personalizados bajo petición. Mínimo requerido para algunos tamaños.
- ➔ Capacidades de corte a medida

ESCANEA O HAZ CLIC PARA VER LOS VIDEOS



Ampine



Timber Products Overview



Layup Process



Prefinish Process



TP Hardwood Ply 360° Plant Tour



HAGA CLIC PARA VER EL CATALOGO

# Adhesivos



# Adhesivos



Choice Adhesives fabrica adhesivos a base de solvente, a base de agua, en bote/aerosol y adhesivos termofusibles para una amplia variedad de aplicaciones especiales.

Choice Adhesivos atiende a diversos mercados, como los siguientes, por nombrar algunos:

- Laminado de alta presión
- Muebles
- Carpintería
- Insulación
- Techado
- Fabricación de espuma
- Vehículos recreacionales
- Calzado



Choice



Formica



Hybond



Permagrip



Slocum



Nova Tape



Hardwoods es un distribuidor de línea completa de todos los productos Titebond & Franklin. Pegamento para madera Titebond I, II y III, calafateo de colores a juego, adhesivo para construcción de alta resistencia, adhesivo para construcción de poliuretano de fraguado rápido, adhesivo sin solventes FRP, selladores Weather Master, Ultimate MP, siliconas.

**Titebond® cubre todas sus necesidades de adhesivos y selladores para las siguientes áreas:**

- Pegamentos para carpintería
- Adhesivos para la construcción
- Masillas y selladores
- Productos para pisos

Poliuretano



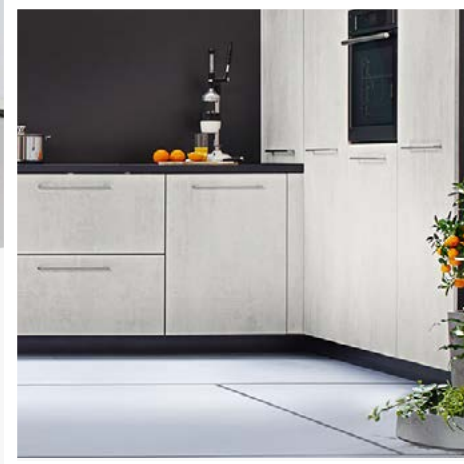
HAGA CLICK PARA VER EL CATÁLOGO

Duramaster



HAGA CLICK PARA VER EL CATÁLOGO





## Franjas de borde PVC

Las franjas de borde PVC de Doellken son el producto más fino y consistente disponible en el mercado. Las aplicaciones típicas de los bordes de PVC incluyen muebles residenciales y de oficina, artículos institucionales (laboratorios, hospitales, consultorios médicos, escuelas, etc.), accesorios de tiendas, cocinas, vestuarios y muchos otros. Los bordes de Doellken vienen en grosores de 0,018" (0,45 mm) a 3 mm y anchos que van desde 5/8" (16 mm) a 2-3/16" (55 mm). (16mm) to 2-3/16" (55mm).

- Los programas SpecLine y DoellkenFlex están disponibles en stock en 5 tamaños diferentes
- Todos los productos de canteado están disponibles en colores sólidos, patrones de diseño y vetas de madera
- Con 11 relieves diferentes, sus bordes tendrán una apariencia natural y una sensación de relieve profundo



HAGA CLICK PARA VER EL CATÁLOGO

Durante más de 50 años hemos trabajado con arquitectos, diseñadores y especificadores para desarrollar soluciones deslizantes que brinden movimiento, posicionamiento y acceso en una amplia gama de aplicaciones en un amplio espectro de industrias.

- Línea completa de correderas para cajones con rodamiento de bolas de alta calidad y precisión, montaje lateral y montaje inferior
- Extremadamente popular entre la industria de atención médica, hotelería y hotelería
- Hardware compatible con RoHS



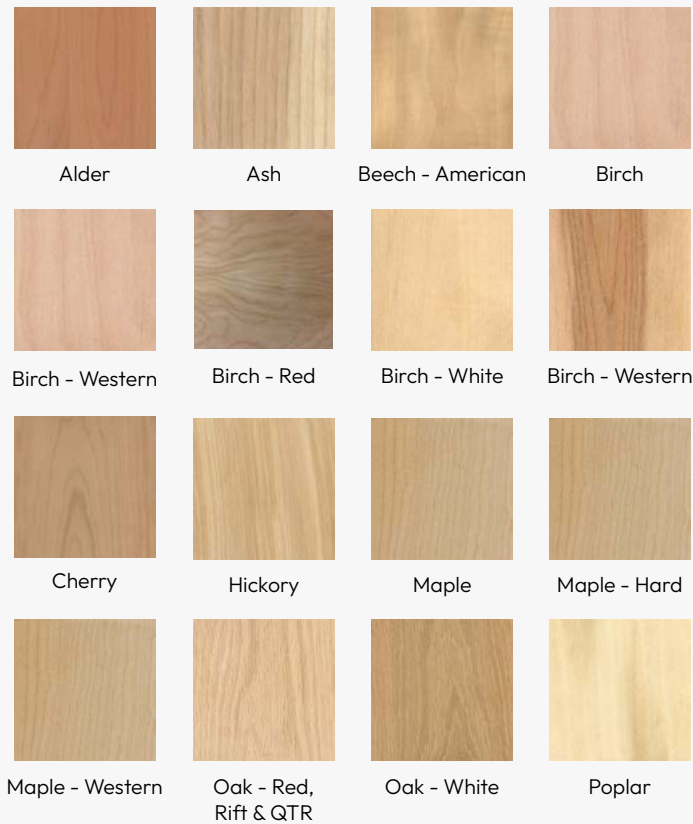
Carpintería y Arquitectura



HAGA CLICK PARA VER EL CATÁLOGO

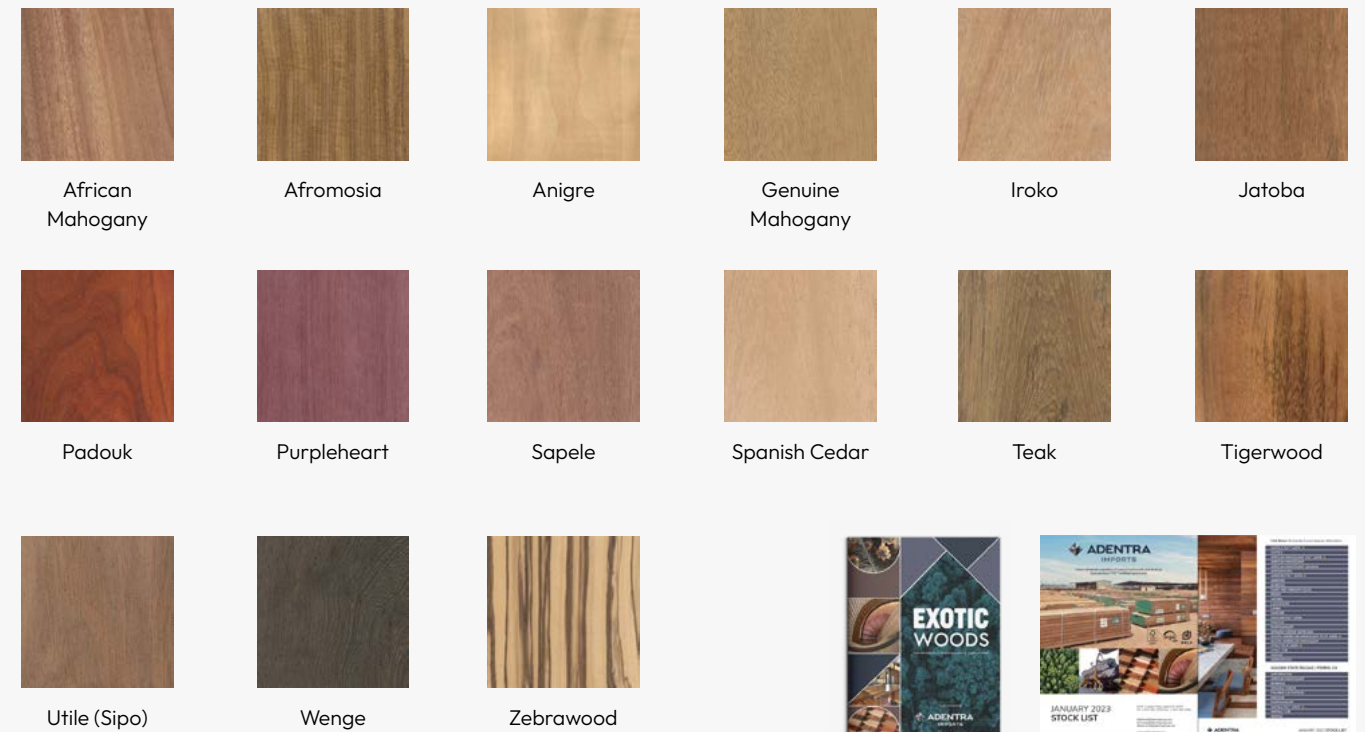
## Especies Nacionales: Madera Dura

- 4/4 a 16/4. Todas las longitudes y grados
- S2S, SL1E y extracción disponibles
- Ancho ordenado roble rojo, arce duro y álamo
- Paquetes de S4S, lijado y trabajos de carpintería personalizados que incluyen afilado de cuchillas personalizado disponible



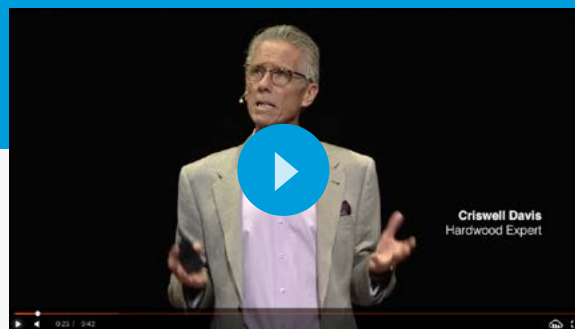
## Especies Importadas

Para garantizar un suministro rápido de productos exóticos e importados, el patio de consolidación de importaciones de Hardwoods está ubicado en Leland, Carolina del Norte.



## TED Talks: Cómo la Madera Dura Mejora Nuestras Vidas

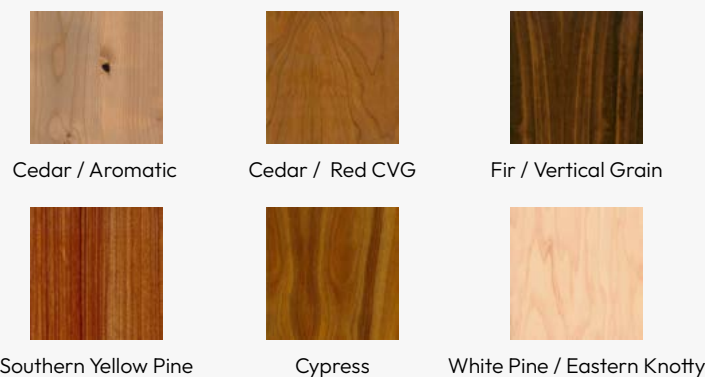
- Criswell Davis | Experto en madera dura



¡MIRA AHORA!

## Madera Blanda

Una amplia variedad de opciones nacionales e importadas



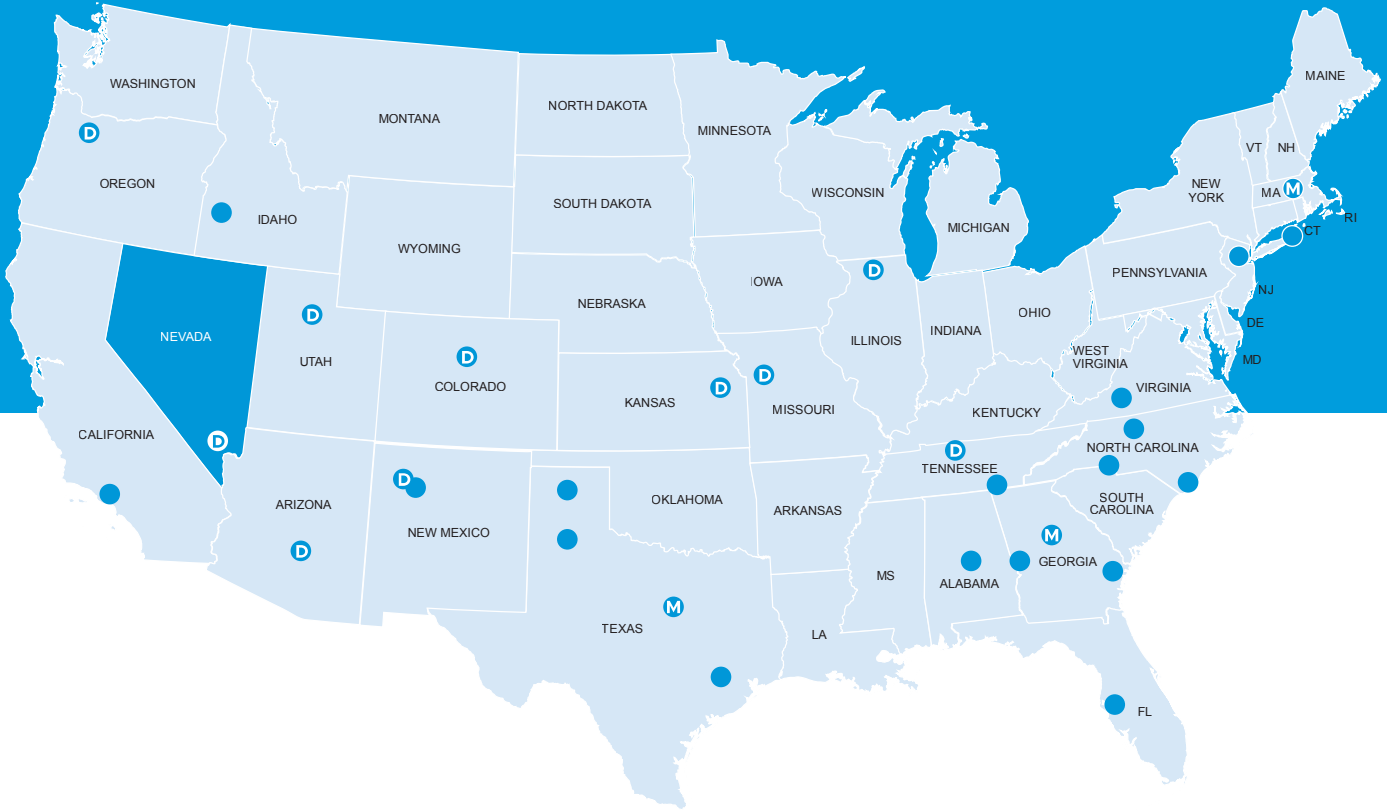
HAGA CLICK PARA VER EL CATÁLOGO



LISTA IMPORTACIONES DE ADENTRA DISPONIBLES

HAGA CLIC AQUÍ PARA REGISTRARTE

# Sirviendo a América



**D** Door Manufacturing

**M** Moulding and Millwork Manufacturing

## Las Vegas, NV

702-248-0050

<b>Albuquerque, NM</b>	<b>Carlstadt, NJ</b>	<b>Houston, TX</b>	<b>NY Metro</b>	<b>Salt Lake City, UT</b>
505-924-2270	201-807-9701	713-692-3388	631-242-4369	801-972-9393
<b>Atlanta, GA</b>	<b>Charlotte, NC</b>	<b>Kansas City, MO</b>	<b>Olathe, KS</b>	<b>Savannah, GA</b>
404-699-3900	704-494-0703	816-531-0161	913-738-8074	912-965-1061
<b>Amarillo, TX</b>	<b>Chattanooga, TN</b>	<b>Kernersville, NC</b>	<b>Phoenix, AZ</b>	<b>Tampa, FL</b>
806-352-2382	423-332-1377	336-993-8686	602-252-3696	813-888-6824
<b>Birmingham, AL</b>	<b>Columbus, GA</b>	<b>Los Angeles, CA</b>	<b>Portland, OR</b>	<b>Wilmington, NC</b>
404-792-2290	706-565-5337	909-466-7315	503-692-3322	910-794-7225
<b>Boise, ID</b>	<b>Dallas, TX</b>	<b>Lubbock, TX</b>	<b>Roanoke, VA</b>	
208-336-3911	214-638-5161	806-778-8902	540-857-0425	
<b>Boston Metro - Stoughton</b>	<b>Denver, CO</b>	<b>Nashville, TN</b>	<b>Rockford, IL</b>	
781-341-9255	303-296-7260	615-885-0355	815-965-9439	

