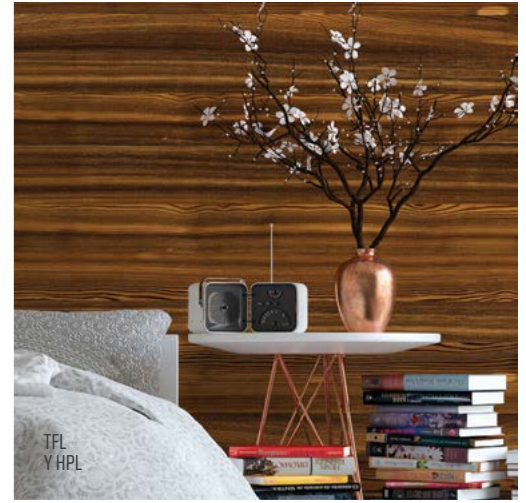




HARDWARE DE COCINA



HARDWARE Y ACCESORIOS



TFL Y HPL



ADHESIVOS



CATÁLOGO

Albuquerque

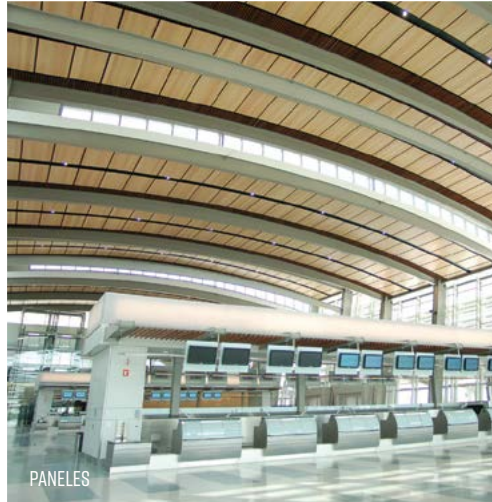
· 2024 ·



VENEERS



GABINETES DE COCINA



PANELES



SUPERFICIE SÓLIDA

RUGBY®
Architectural Building Products

Distribuidor líder de los Estados Unidos

Durante más de 20 años, Rugby Architectural Building Products ha sido líder del mercado en Albuquerque y el área occidental de Texas, donde somos la principal fuente de productos de madera contrachapada, madera aserrada, TFL, superficies sólidas y paneles compuestos.

¿Por qué hacer Rugby tu proveedor?

Rugby es confiabilidad comprobada. Rugby se compromete a cumplir su promesa de suministrar productos de alta calidad, a precios competitivos y entregados de manera oportuna por profesionales de la industria que conocen el valor de un servicio excepcional.



El sello de la silvicultura responsable

Busque productos certificados FSC®



Contenido

iShopRugby.com	4
KCD Gabinetes de Cocina	6
Wilsonart: Superficies diseñadas	8
Wilsonart: Wetwall™	8
Wilsonart: Adhesivos.....	9
Wilsonart: Colección Lujo	10
Echo Wood: Carillas de Madera Reconstituida	12
Shinnoki: Paneles de Madera Precabados.....	13
FGV: Guías y Bisagras para Cajones	14
Deerwood Fasteners.....	15
Salice: Herrajes de Cocinas y Gabinetes	16
Grass: Hardware, Famowood: Llenador de Madera	17
División de Paneles Personalizados Rugby	18
Veneer Tech:Chapa de Madera Noble y Cantos de Primera Calidad.....	19
Arauco Prism: TFL	20
Arauco Durafflake:Tablero de Partículas.....	21
Arauco Trupan: MDF.....	21
MDF: Glacier Green, Roseburg.....	22
Hardwood Plywood: West Wood Products, Columbia Forest Products, Timber Products Company	23
StyleLite: Sistema de Paneles Mate y de Alto Brillo	24
John Boos: Encimeras	25
Michigan Maple Block: Hardwood Butcher Block.....	25
PE Reflekt: Acrílico de Alto Brillo	26
PE UltraMatte: MDF	27
PE Roucke HD: Paneles de Melamia	27
Melaminetex Decorative Board: Línea Tradicional, Texturas.....	28
Domestic Species: Madera Dura.....	29
Domestic Species:Madera Blanda / Especies Importadas.....	30

Compre rápido y fácil en

iShop **RUGBY**.com

¡Experimente iShop **RUGBY**.com hoy!



+125,000
productos en línea
en iShopRugby.com

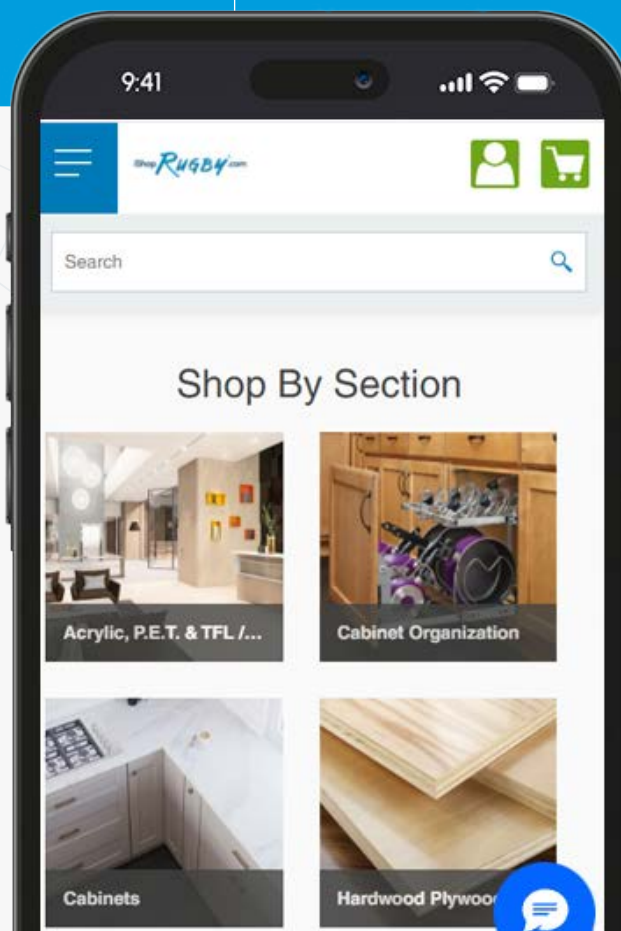
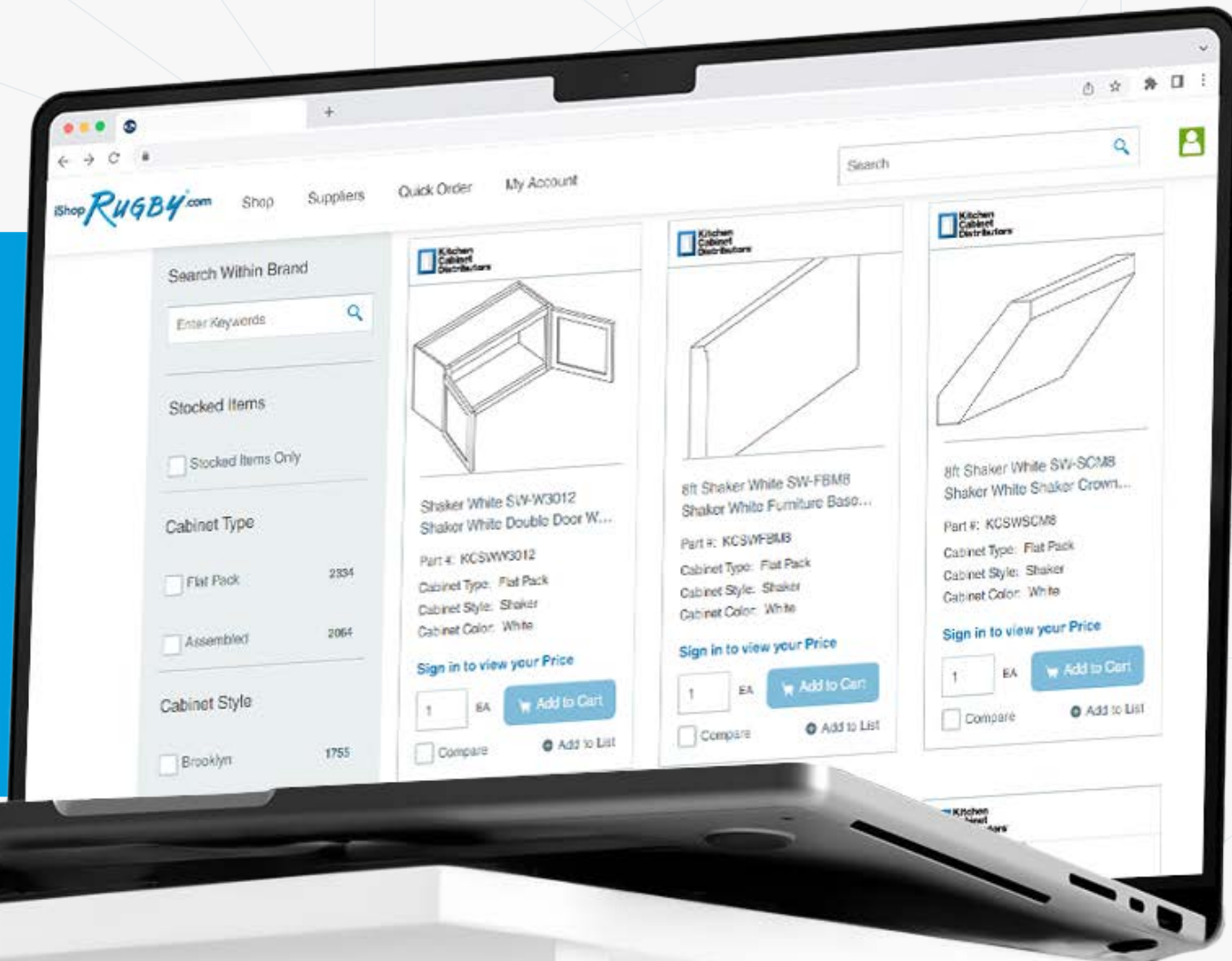


COMPRE
cuando sea más
conveniente para
usted 24 horas
al día, 7 días a la
semana



ADMINISTRE
su cuenta

- ✓ Hacer pedidos
- ✓ Comprobar el estado del pedido
- ✓ Búsqueda de productos
- ✓ ...y más!



ESCANEA
EL CÓDIGO QR
con tu tableta o teléfono
para ver los productos KCD

¡Cuando necesita gabinetes, necesita KCD!



Usted proporciona el espacio y nosotros proporcionaremos todas las soluciones de gabinetes y accesorios necesarias para hacer el trabajo bien.



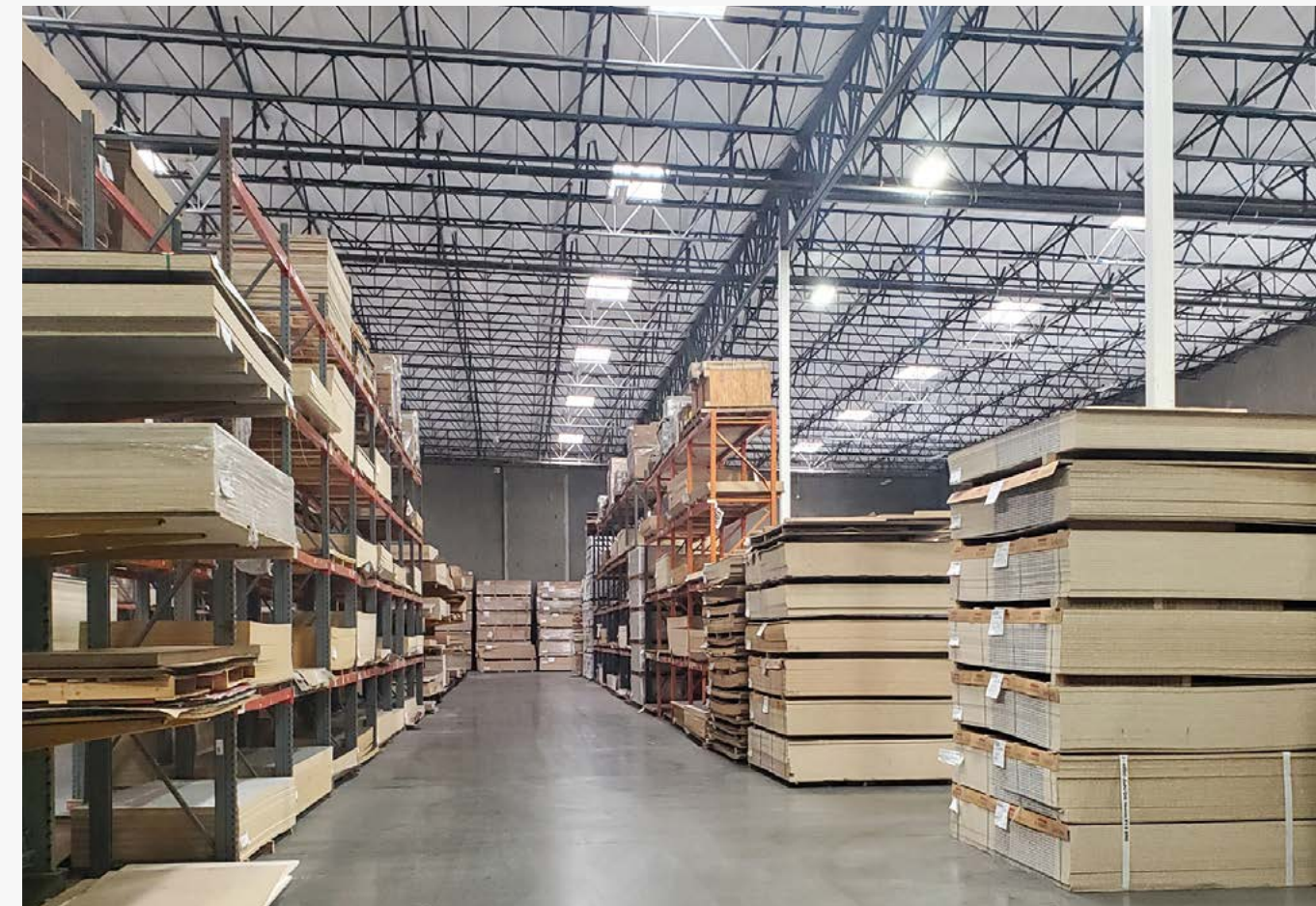
[CLICK AQUÍ PARA VER FOLLETO](#)

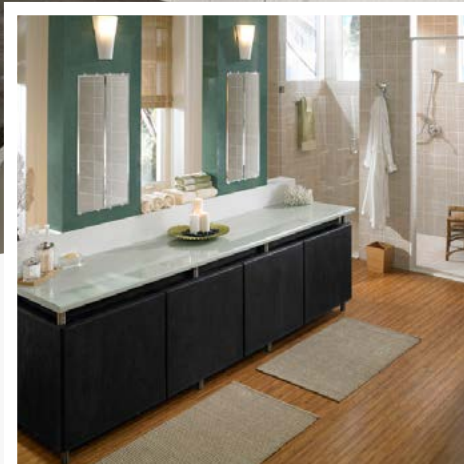
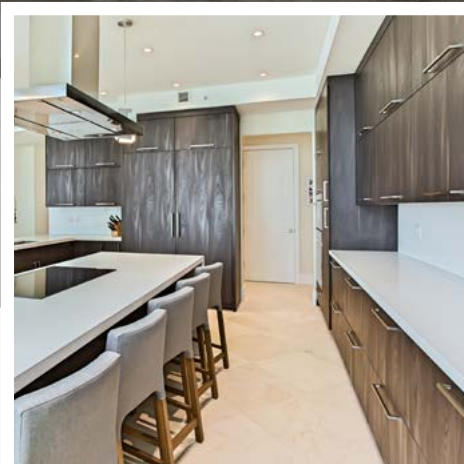


[CLICK AQUÍ PARA VER FOLLETO](#)

Cuente con Rugby para entregar gabinetes diseñados con precisión con su elección de estilos de puerta tradicionales o contemporáneos junto con una amplia variedad de Rev-A-Shelf accesorios. Todos nuestros productos están diseñados a partir de materiales de alta calidad y respaldados por integral garantías de producto

- Más de 1000 opciones de accesorios de gabinete diferentes
- Estilo de puerta contemporáneo y tradicional
- Programa completo de hardware Rev-A-Shelf





Wilsonart ofrece cientos de diseños de superficies de cocinas y baños con varios acabados y protección antimicrobiana incorporada.

SOLICOR™

Wilsonart® SOLICOR™ es un laminado especial creado con un núcleo de color sólido que le permite diseñar espacios visualmente nítidos e impresionantes al eliminar la disruptiva línea marrón en los bordes.

Chemsurf®

Diseñado específicamente para entornos donde se utilizan productos químicos y limpiadores fuertes, Wilsonart® Chemsurf® proporciona una resistencia química excepcional sin sacrificar el diseño o el estilo. Disponible en acabado Mate.



HAGA CLICK PARA VER EL CATÁLOGO

Decorative Metals

La colección Wilsonart® Decorative Metals es un híbrido de alta tecnología entre estilo industrial y diseño sofisticado. Ya sea que se use para aplicaciones verticales o como acento en encimeras, la línea de Metales Decorativos es sorprendentemente adaptable y una adición prácticamente irrompible a cualquier proyecto comercial.

Wetwall™

Wetwall™ es un sistema patentado de panel de ducha machihembrado que bloquea la entrada de agua sin lechada. Nuestro material innovador y nuestra tecnología comprobada transforman los baños de forma más rápida, económica y sencilla que los azulejos.



HAGA CLICK PARA VER EL CATÁLOGO

Adhesivos

La línea de productos de adhesivos Wilsonart incluye adhesivos de contacto a base de solvente y agua, pegamentos blancos tipo PVA, pegamentos para madera, solventes, limpiadores y masilla de colores personalizados para diseños de laminado Wilsonart®, superficie sólida Wilsonart® y cuarzo Wilsonart®.

Contacto

Los adhesivos de contacto Wilsonart® están formulados específicamente para su uso con laminados de alta presión. Con excelente fuerza de unión y alta resistencia al calor. Estos adhesivos de contacto son la elección perfecta para su encimera, accesorio o panel.

PVA

La línea de adhesivos y productos especiales de acetato de polivinilo (PVA) de Wilsonart seguramente satisfará las necesidades de cualquier operación de laminado o carpintería.

Solventes y Limpiadores

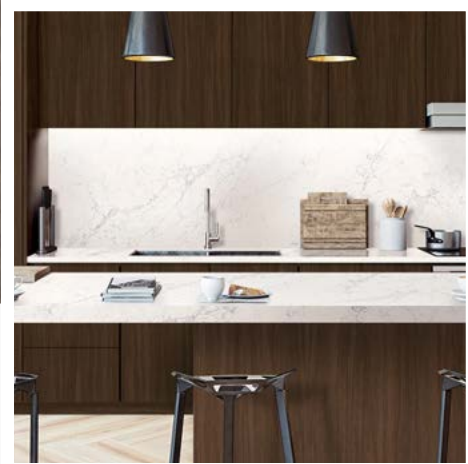
Ya sea que elija un solvente para limpiar su equipo o uno de nuestros limpiadores para eliminar los residuos de adhesivo de la superficie decorativa, los solventes y limpiadores Wilsonart® harán el trabajo bien.

Especialidad

Wilsonart® Color-Matched Caulk es un sellador de alta calidad formulado para combinar el color del laminado Wilsonart®, superficie sólida, cuarzo y otras superficies duras.



CLICK AQUÍ PARA VER FOLLETO



La Colección LUJO®

La colección LUJO® de Wilsonart® TFL encarna la definición de lujo. Traducido de la palabra española para “entorno lujoso o confortable”, LUJO® es el estándar más alto para el diseño de hogares inspirado en la naturaleza.

La colección LUJO® incluye una lujosa variedad de diseños tridimensionales que presentan tictac realistas y variaciones naturales que ofrecen una serie relajante de combinaciones de colores de vetas de madera, perfectas para agregar autenticidad moderna a cualquier espacio. Disponible en la mejor colección de TFL, HPL y Edgeband. LUJO es un excelente material de reemplazo para pintura, madera real y enchapados, especialmente para gabinetes y closets.

Elija diseños que incluyan cuatro acabados de la colección LUJO®. Cada acabado resalta las texturas lineales y profundas de las vetas de madera auténticas.



Silken Wood (-17)
Un lujoso acabado mate que proporciona un tacto sedoso.



Timbergrain (-05)
Un acabado de bajo brillo combinado con un tictac dimensional y realista que ofrece calidez y autenticidad.



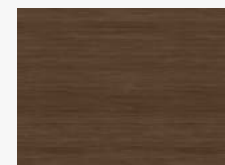
Ridgewood (-79)
Un acabado mate general con características dimensionales estriadas, que crean un suave efecto de veta de madera lineal.



Gloss Line (-28)
Una textura de veta de madera lineal con anchos variados de estructuras de veta estrecha en una mezcla alterna de áreas de superficie mate y brillante.

10 Diseños Disponibles en Rugby Texas

Rugby Texas ofrece paneles HPL, TFL 4x8 de ¾” y bordes para estos diseños:



8254-05
Sabine Walnut



8246-28
Abisko Oak



8248-79
Black Hills Oak



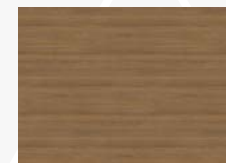
8226-79
Dering Forest



8235-05
Daintree



7991-28
Neo Walnut



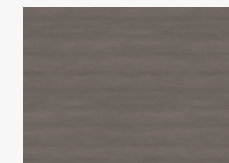
8228-79
Avondale Ash



8244-28
Coronado Oak



8234-05
Belair



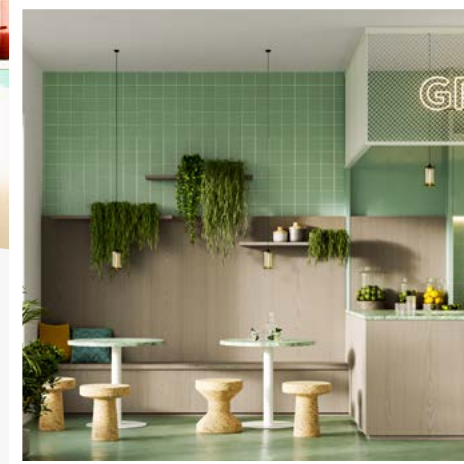
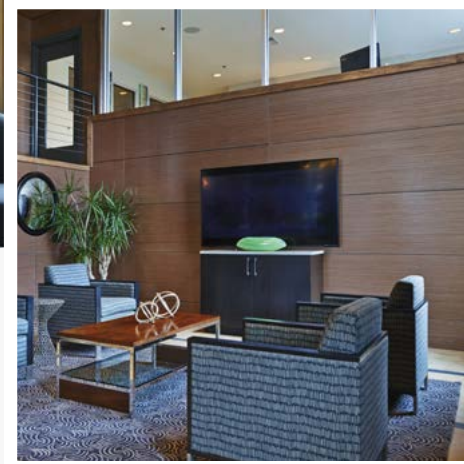
8214-28
Phantom Charcol



Las bandas de borde de la colección LUJO® están disponibles en los mismos colores y texturas.



HAGA CLICK PARA VER EL CATALOGO



Carillas de Madera Reconstituida

- Chapa de madera real reconstituida de alta calidad
- Borde de canto a juego de 0,6 mm y 2,0 mm
- Hojas de enchapado o colocación de paneles personalizados
- Sujeto al volumen y tiempo de entrega, una variedad infinita de colores y patrones personalizados disponibles
- NAUF, opciones de NAF
- Opciones FSC® disponibles



CARPETA A&D



BANDEJA DE MUESTRAS

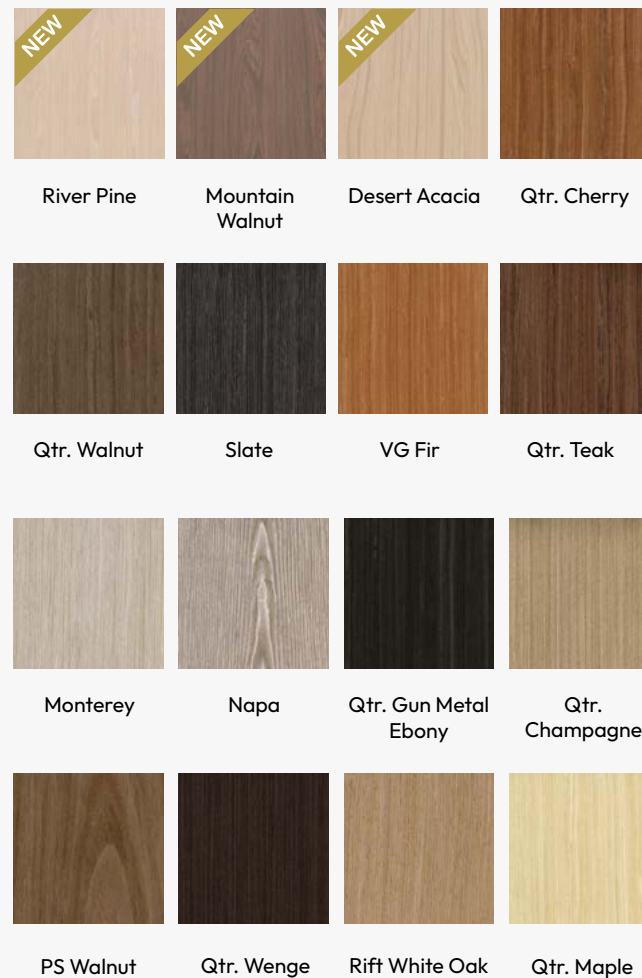


BORDES



HAGA CLICK PARA VER EL CATÁLOGO

16 DISEÑOS DISPONIBLES



Colección Shinnoki mejorada para 2024

- Paneles de madera precabados: 10 % de acabado mate brillante
- La técnica Mixmatching da un aspecto natural de madera maciza.
- Los mejores diseñadores de Europa reúnen una gama de selecciones
- La capa protectora protege contra marcas y rasguños.
- 3/4" 4' x 9' NAF MDF – 2 caras
- Canto precabado de 0,6 mm y canto de ABS de 1 mm disponibles
- Certificado FSC® disponible bajo pedido
- Cumple con TSCA Título VI



HAGA CLICK PARA VER EL CATÁLOGO

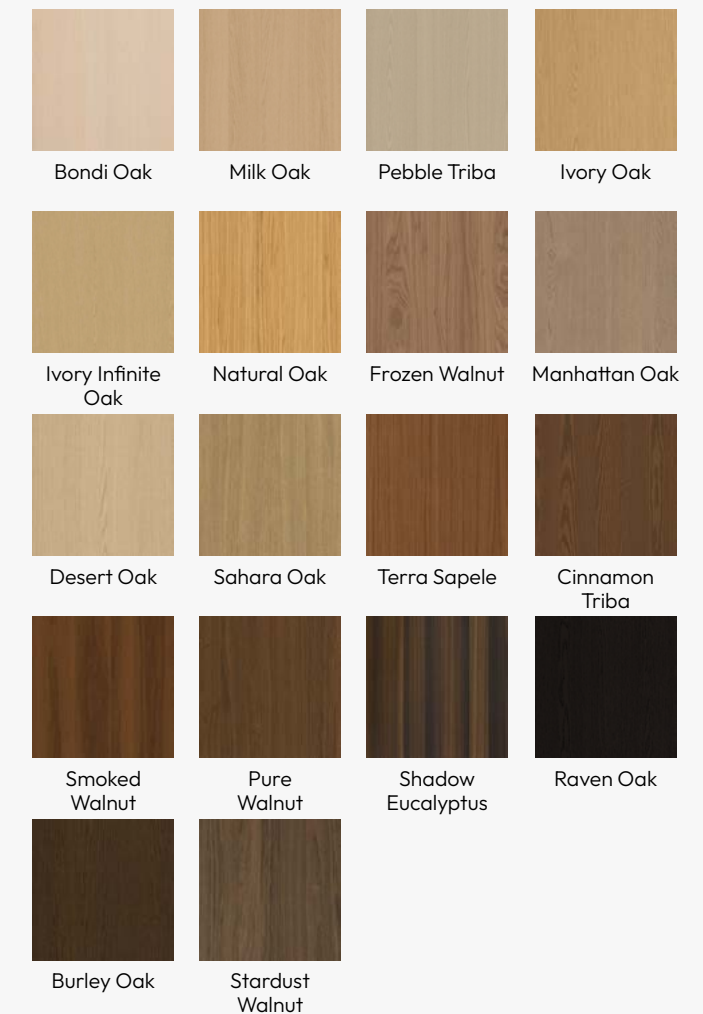


HAGA CLICK PARA VER EL CATÁLOGO



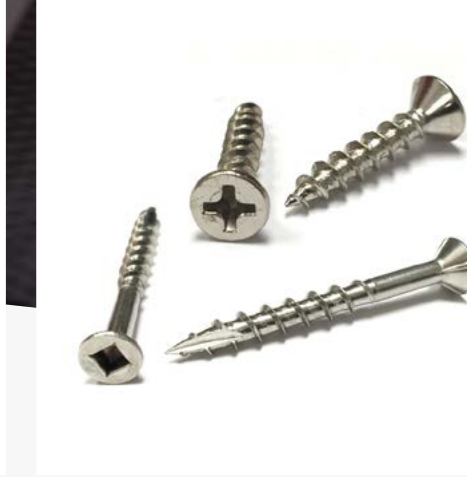
FRANJA DE BORDE

18 COLORES ALMACENADOS POR RUGBY





Hardware

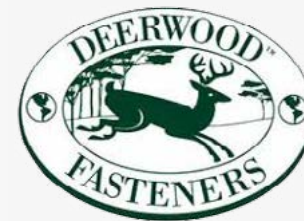


Excel

EXCEL utiliza la tecnología de amortiguación SlowMotion para una suavidad total. Con ajuste vertical en el miembro del cajón y ajuste lateral y de entrada/salida en los soportes de fijación frontales incluidos, se pueden realizar ajustes precisos en el cajón de forma rápida y sencilla.

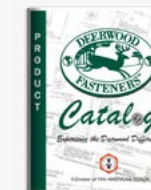


GUÍAS Y BISAGRAS PARA CAJONES



Deerwood Fasteners™ es un proveedor líder de sujetadores de alta calidad fabricados exclusivamente para aplicaciones de carpintería. Damos servicio a nuestra base de clientes a nivel nacional desde nuestra sede en Conover, Carolina del Norte y un almacén regional en California.

Nuestros productos incluyen tornillos para bisagras y herrajes en una variedad de acabados, destornilladores para cremalleras (tornillos de montaje autoperforantes y de autohundimiento), tornillos para instalación de gabinetes con cabezal pintado, tornillos para terrazas, tornillos para marcos frontales, tornillos de ajuste del frente de cajones y mucho, mucho más.



HAGA CLICK PARA VER EL CATÁLOGO

SALICE

G*GRASS®



Fundada en 1989, Salice America refleja el liderazgo reivindicado por la empresa matriz europea durante más de 50 años.

Una línea completa de productos de bisagras ocultas, correderas para cajones y sistemas de puertas corredizas ha convertido a nuestra empresa en el líder tecnológico del mercado, una tarea interminable que requiere una ingeniería sólida y una mentalidad innovadora.

Para cada tipo de movimiento... la respuesta es Salice. Una amplia gama de productos que combina la excelencia en el diseño basado en la investigación y la experiencia técnica para brindar soluciones para cada aplicación de muebles domésticos.

Bisagras Silentia



CLICK AQUÍ PARA VER FOLLETO

Corredores Futura



CLICK AQUÍ PARA VER FOLLETO

Bisagra Pacta



CLICK AQUÍ PARA VER FOLLETO

Sistema Wind lift



CLICK AQUÍ PARA VER FOLLETO

La marca GRASS es sinónimo de desarrollo visionario, máxima calidad, precisión técnica, diseño avanzado y protección ejemplar del medio ambiente. El Grupo GRASS lleva más de sesenta años entre los principales desarrolladores y fabricantes de sistemas de movimiento del mundo.

Nuestros sistemas de correderas y bisagras, así como sistemas de gabinetes con solapas y esquinas, son productos distintos que darán vida a los diseños de cocinas y gabinetes.

Hardware europeo fabricado en Alemania y Austria.

FAMOWOOD®

Llenador de madera

¡FAMOWOOD Original Wood Filler ha sido la elección de los carpinteros profesionales durante más de 70 años! No importa si está enmascarando defectos pequeños o grandes, FAMOWOOD puede realizar el trabajo. Se extiende suavemente en grietas y agujeros, absorbe manchas y pinturas de manera uniforme y resiste el agrietamiento. Perfecto para cualquier tipo de proyecto de madera personalizado.



CLICK AQUÍ PARA VER FOLLETO



- ➔ Seca en 30 minutos
- ➔ No se agrieta ni se encoge
- ➔ Se puede lijar, taladrar o cepillar
- ➔ Manchable y pintable
- ➔ Fácil de usar: no es necesario mezclar

División de paneles personalizados de Rugby

Paneles laminados de alta presión hechos a medida según sus especificaciones

Paneles de madera contrachapada personalizados

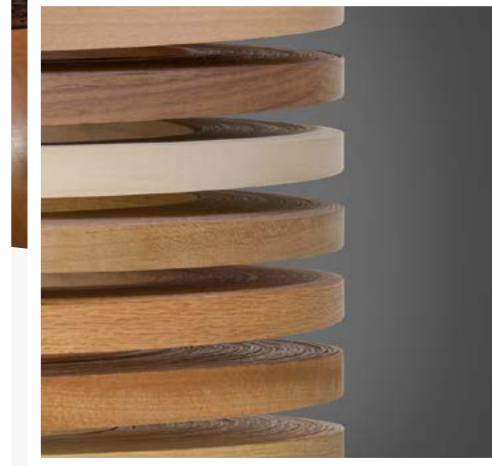
- ▶ Paneles de madera contrachapada hechos a medida según sus especificaciones
- ▶ Especies de chapa de madera nacionales y exóticas disponibles
- ▶ Gran variedad de materiales de núcleo de sustrato
- ▶ Disponible en muchos espesores y tamaños
- ▶ Configuraciones personalizadas, cortes, opciones de mecanizado y acabado
- ▶ Fabricación nacional de calidad
- ▶ Excelentes plazos de entrega. Sin mínimos



Paneles HPL de Rugby

- ▶ La mayoría de las marcas de HPL y metales
- ▶ Gran variedad de sustratos y materiales centrales especiales
- ▶ Capacidad de prensa de hasta 5'x12'
- ▶ Espesores de 1/4" a 3"
- ▶ Plazos de entrega rápidos.
- ▶ Todos los paneles se limpian y se recortan
- ▶ Adhesivos PVA a base de agua respetuosos con el medio ambiente
- ▶ Paneles certificados FSC® disponibles
- ▶ Se pueden fabricar espesores especiales según sus especificaciones
- ▶ Personal líder en la industria con experiencia y conocimiento

¡ELIGE RUGBY PARA AHORRAR TIEMPO Y DINERO EN TUS PANELES HPL PERSONALIZADOS!



Chapa de madera noble y cantos de primera calidad

Veneer Technologies, Inc. fabrica caras decorativas de chapa de madera de alta gama. Transportan la mayoría de las especies domésticas y tienen acceso a muchas especies exóticas de todo el mundo. Actualmente operan diez empalmadoras continuas de alimentación cruzada, que producen aproximadamente 6,5 millones de pies cuadrados terminados de enchapado por mes.

Chapa de hoja

Fabricado con un revestimiento frontal de grado selecto reticulado a una variedad de soportes. Los patrocinadores incluyen 10 mil, 20 mil, 2 capas con respaldo de fibra cruzada, 3M Peel-n-Stick, Polyback y verdadero fenólico. Los tamaños son 4' x 8', 4' x 10', 4' x 12'.

Borde de canto de madera

- ▶ Borde de canto de madera estándar
- ▶ Rollos de 500', deshilachados y lijados
- ▶ Rollos de 250', hotmelt de EVA prepegado
- ▶ Preacabado UV, preencolado o con respaldo de vellón
- ▶ Anchos 1/2" a 2"
- ▶ Anchos y largos personalizados disponibles

Borde de canto de melamina

- ▶ Colores estándar ▶ Rollos de 250' ▶ Prepegados

Rollos de borde de madera gruesa

- ▶ Rollos de 328'. Espesor 1 mm, 1,5 mm, 2 mm y 3 mm

MUCHAS ESPECIES DOMÉSTICAS Y EXÓTICAS DISPONIBLES



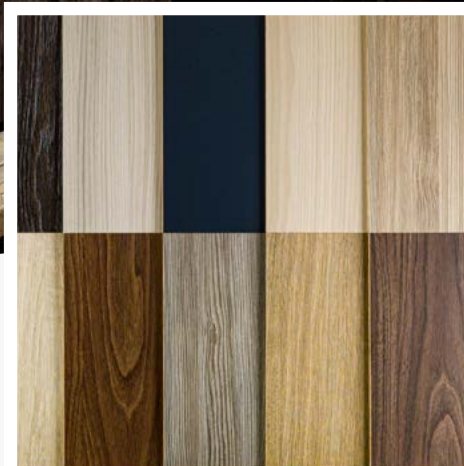
Por favor consulte anchos y especies disponibles.



CLICK AQUÍ PARA VER FOLLETO

arauco
PRISM

arauco



PRISM es una marca de laminados colorida que tiene un carácter real y un enfoque amigable con el diseñador. Nuestra colección exclusiva, dirigida a aplicaciones comerciales y residenciales, consta de más de 80 diseños (vetas de madera, abstractos y sólidos especiales) disponibles únicamente en PRISM.

11 DE LOS 80 DISEÑOS DISPONIBLES

2 nuevas texturas: boreal y aterciopelada

Boreal es una textura táctil y estriada que invita a la aventura y a posibilidades ilimitadas de diseño. El terciopelo ofrece un toque cálido a las superficies. La textura suave y mate aumenta la sofisticación en diseños sólidos y con vetas de madera.

SF233 Fossil	SF247 Mysterious	WF310 Talas Cherry	WF341 Soprano
WF375 Diva	WF357 Sandalwood	WF396 Merapi	WF445 Sahalie Pine
WF447 Toasted Oak	WF448 Seared Oak	WF461 Koosah Pine	



CLICK AQUÍ PARA VER FOLLETO



FRANJA DE BORDE

arauco
DURAFLAKE

Duraflake es el especialista en tableros de partículas con una amplia variedad de grados diseñados a medida para satisfacer las necesidades específicas del mercado.

Fabricada en Albany, Oregón, predominantemente con abeto Douglas, un material conocido por su resistencia y estabilidad, la marca de tableros de partículas Duraflake es reconocida por sus ofertas de calidad especial. Cada panel está diseñado para funcionar en una variedad de aplicaciones, como gabinetes, encimeras, estanterías, accesorios de tiendas, muebles de oficina y componentes de puertas.



CLICK AQUÍ PARA VER FOLLETO

arauco
TRUPÁN

Fabricado en Eugene, Oregón, Trupan MDF está disponible en una variedad de grados especiales que incluyen certificación Plus, Vesta ULEF MR10, Vesta NAF MR50, HD y FSC®. Un proceso de refinamiento avanzado garantiza un panel homogéneo que es ideal para perfilado y acabado detallados con resultados de rendimiento excepcionales.

Folleto estándar Trupan



CLICK AQUÍ PARA VER FOLLETO

Folleto Trupan VESTA NAF



CLICK AQUÍ PARA VER FOLLETO

Folleto Trupan de alta densidad



CLICK AQUÍ PARA VER FOLLETO

Folleto Trupan resistente a la humedad

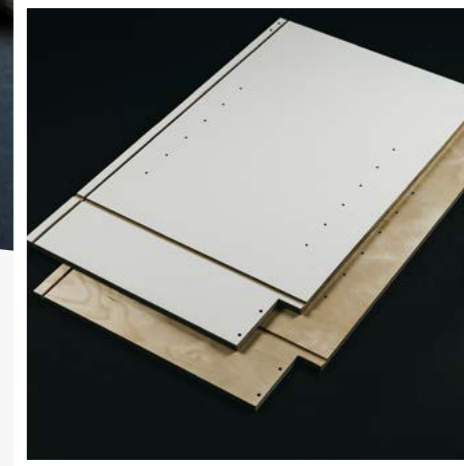


CLICK AQUÍ PARA VER FOLLETO

MDF



Contrachapado de madera dura



El tablero de fibra de densidad media (MDF) Weyerhaeuser es apreciado por los carpinteros y profesionales de la construcción por sus cualidades excepcionales, incluida una superficie lisa e impecable optimizada para pintar y laminar. Un núcleo de fibra fina homogénea con un color claro y consistente permite menos pasos de acabado para lograr resultados superiores. Los productos formulados Glacier Green y Glacier Clear también cumplen con una amplia gama de estándares de productos ecológicos y sostenibles y pueden solicitarse especialmente.

- ➔ Laminación termolámina
- ➔ Recubrimientos secos curados con calor/UV
- ➔ Pinturas a base de agua y solventes
- ➔ Espesor 0.375" – 1.00"



CLICK TO VIEW BROCHURE



Roseburg ofrece la línea más diversa y técnicamente avanzada de productos de tableros de fibra de densidad media (MDF) en América del Norte. Ya sea resistente a la humedad, retardante de llama o sin formaldehído añadido (NAF), Roseburg tiene un panel de MDF que se adapta a cada entorno. Fabricados con contenido reciclado, todos los productos de MDF de Roseburg están diseñados para satisfacer las necesidades de construcción tanto convencionales como ecológicas.

- ➔ Prensa multiapertura 5' x 18'
- ➔ Espesores de panel de 1/4 a 1-1/2 pulgada
- ➔ 4 y 5 pies de ancho
- ➔ Longitudes de 8 a 18 pies
- ➔ Especies de madera – Abeto



CLICK TO VIEW BROCHURE



- ➔ Los paneles tienen un acabado en nuestra línea UV de última generación, utilizando nuestro sistema de acabado TuffCoat UV
- ➔ Nuestra línea UV puede acomodar paneles de hasta 5' de ancho, 10' de largo y 1-1/2" de espesor
- ➔ Nuestro acabado UV es duradero, rentable y respetuoso con el medio ambiente, prácticamente sin emisiones
- ➔ Abedul, arce, roble, aliso, cerezo, haya y muchas otras especies en stock
- ➔ Amplia variedad de grados y núcleos disponibles
- ➔ Ofrecemos acabado transparente en diferentes niveles de brillo, acabado tintado personalizado y acabado compatible con gráficos
- ➔ Los sustratos disponibles incluyen FSC®, NAUF, NAF y CARB II



- ➔ PBC, MDF y VC fabricados con el mejor núcleo de Aspen
- ➔ Tamaño disponible de 5' x 8', 4' x 10' y 5' x 10'
- ➔ Capacidades ultravioleta



Diseñado cuidadosamente para brindar belleza y calidad

Estamos orgullosos de ser fabricantes de madera contrachapada de madera dura sin igual en calidad y responsabilidad ambiental.

Ofrecemos una gama completa de especies de chapas de madera dura en una variedad de calidades y opciones de núcleo, incluidas chapas exóticas en cualquier cantidad de pedido.

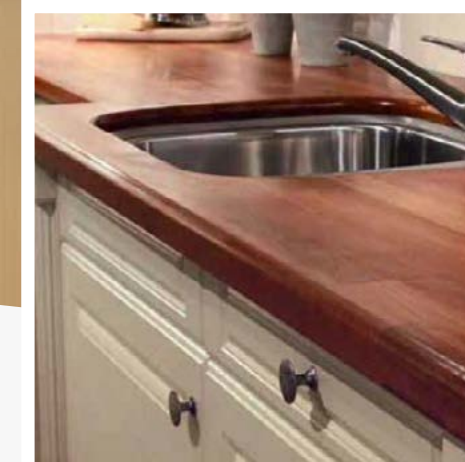
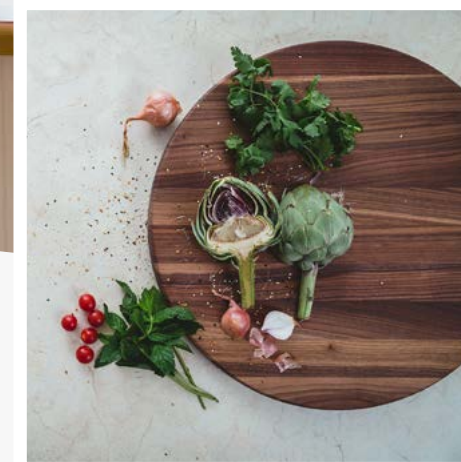
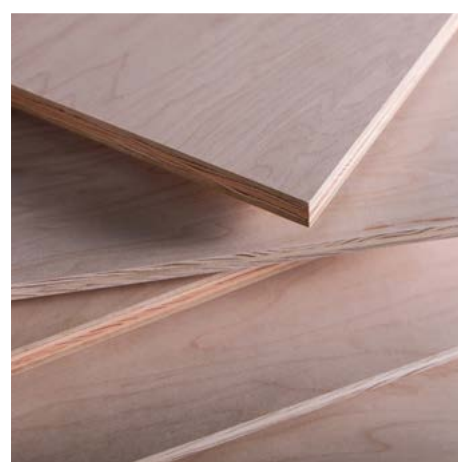
Nuestro contrachapado de madera dura está certificado ambientalmente y cumple con los requisitos de emisiones más estrictos de América del Norte.



CLICK AQUÍ PARA VER FOLLETO



CLICK AQUÍ PARA VER FOLLETO



El último sistema de paneles mate y de alto brillo

Fabricado con tecnología de coextrusión de clase mundial y resinas reactivas de poliuretano, Stylelite posee un acabado de grado óptico adecuado para cualquier proyecto residencial, minorista, comercial, cultural o institucional donde se desee un acabado contemporáneo sin ondulaciones, altamente duradero y fácil de mantener.

- No se astilla, agrieta, pela, descascara ni delamina
- Perfectamente equilibrado
- La mayor trabajabilidad de su categoría
- Fácilmente termoformable para una instalación casi perfecta
- Gama de colores robusta disponible en diferentes núcleos, longitudes y espesores
- Protección contra rayos UV y cambio de color.
- Garantía de 7 a 10 años
- Generalmente reparable si se raya levemente o moderadamente, lo que ahorra tiempo, dinero e inconvenientes.



CLICK AQUÍ PARA VER FOLLETO



FRANJA DE BORDE



Encimeras de bloque de carnicero

Las superficies de bloques de carnicero Boos® llenan su cocina con una tradición atemporal en apariencia de encimera mientras mantienen un elemento natural seguro para los alimentos para la preparación de alimentos. Las encimeras se fabrican con rieles continuos de longitud completa.

Encimeras de grano final

Agradable a la vista, agradable al cuchillo: las tapas de isla de fibra de extremo Boos® se fabrican en una disposición de "tablero de ajedrez" pegada verticalmente. Esta oferta única de encimera de isla revela lo mejor de los elementos naturales en la veta de la madera dura.



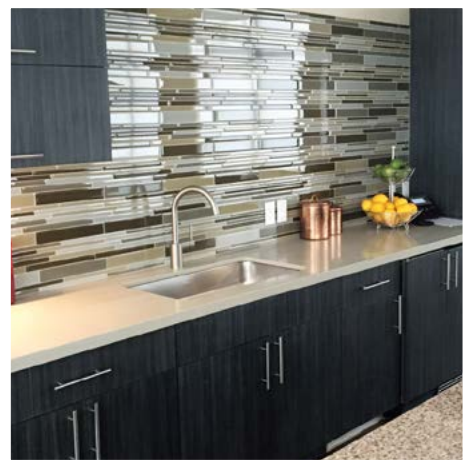
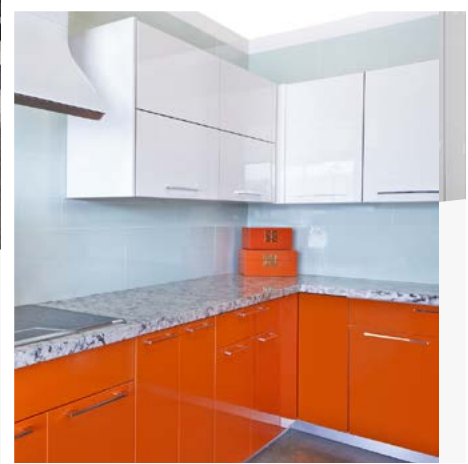
CLICK AQUÍ PARA VER FOLLETO



En Wood Welded® Companies, construimos el mejor bloque de carnicero de madera dura del mundo. Desde impresionantes encimeras de cocina hasta superficies seguras y prácticas para la preparación de alimentos para profesionales culinarios y resistentes mesas de trabajo industriales, descubra por qué la madera simplemente funciona.



CLICK AQUÍ PARA VER FOLLETO



Premier Eurocase, Inc. suministra accesorios y componentes de construcción. La empresa se especializa en la construcción de accesorios y componentes para tiendas minoristas para la industria de la madera.



CLICK AQUÍ PARA VER FOLLETO

Reflekt

Reflekt es un innovador acrílico de alto brillo con varias cualidades de producto innovadoras:

- ➔ El acrílico de alto brillo más resistente a los rayones del mercado.
- ➔ Consistencia de superficie impecable gracias a la laminación en sala blanca
- ➔ Riqueza de color que mejora la profundidad y la claridad.

Los paneles Reflekt constan de un sustrato de MDF de primera calidad con una capa superior acrílica de alto brillo de polímero coextruido. Premier selecciona cuidadosamente el material del núcleo para que tenga una baja variación de superficie, de modo que la superficie Reflekt no se vea afectada por imperfecciones del sustrato.

Los paneles están laminados con PUR (poliuretano) dentro de una sala blanca Clase 100 (ISO 5), que es un proceso de fabricación que garantiza que Reflekt esté lo más cerca posible de un producto perfecto tecnológicamente.

Nuestro tamaño de panel estándar es 4' x 8' y está disponible en espesores de 1/4" y 3/4". Los espesores personalizados están disponibles a pedido. Reflekt es adecuado para superficies verticales interiores como gabinetes de cocina, tocadores, armarios, muebles, así como accesorios y exhibidores de tiendas.

UltraMatte

Increíblemente liso y suave al tacto, las propiedades mejoradas de la superficie hacen que el acrílico UltraMatte sea hermoso y funcional.

- ➔ Revestimiento duro superior protegido para una excelente resistencia a los arañazos
- ➔ Riqueza de color y estabilización UV.
- ➔ Propiedades antihuellas

Los paneles UltraMatte constan de un sustrato de MDF de primera calidad con una capa superior de polímero acrílico coextruido. Premier selecciona cuidadosamente el material del núcleo para que tenga una baja variación de superficie, de modo que la superficie no se vea afectada por imperfecciones del sustrato.

Los paneles están laminados PUR (poliuretano) dentro de una sala blanca Clase 100 (ISO 5).

Los paneles UltraMatte están disponibles en 7 opciones de colores diferentes. Nuestro tamaño de panel estándar es 4' x 8' y está disponible en espesores de 1/4" y 3/4".

UltraMatte es adecuado para superficies verticales interiores como gabinetes de cocina, tocadores, armarios, muebles, así como accesorios y exhibidores de tiendas.

Roücke HD

Premier EuroCase ofrece paneles de melamina estructurados de alta definición con diseños que marcan tendencia en Europa.

Los paneles estructurados HD brindan la apariencia y la sensación de la madera real junto con la durabilidad y confiabilidad que espera de los paneles de PE.

El producto se puede vender en láminas totalmente laminadas de 4' x 8' y 1/4" o 3/4" de espesor.

Otros espesores están disponibles bajo pedido.



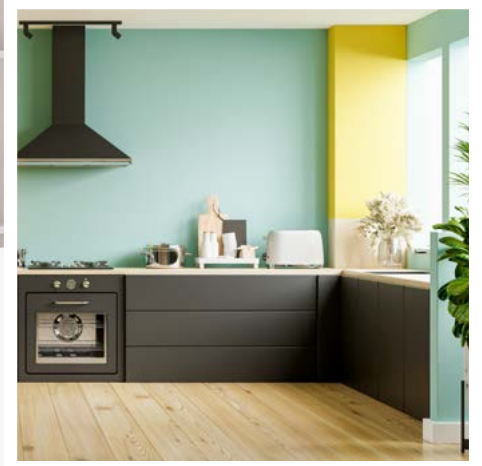
CLICK AQUÍ PARA VER FOLLETO



CLICK AQUÍ PARA VER FOLLETO



MELAMINETEX
DECORATIVE BOARD



Linea tradicional

Diseñado para brindar una mezcla de colores cálidos de madera y colores sólidos, para vestir con calidez y diseñar los ambientes según el gusto de cada cliente.

Toda nuestra línea tradicional se puede aplicar sobre cualquiera de nuestras texturas, obteniendo una amplia variedad de modelos en melamina.

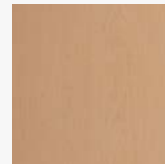
Texturas

Todas nuestras texturas complementan nuestro portafolio tradicional (maderas y macizos), generando nuevas apariencias y estéticas a cada uno de sus ambientes, cocinas, oficinas y otras áreas, garantizando espacios adaptados a las tendencias de decoración más vanguardistas.

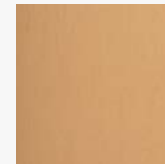


CLICK AQUÍ PARA
VER FOLLETO

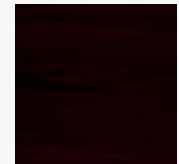
COLORES DE MADERA



Sweet Maple



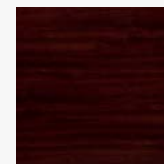
Solid Maple



Fresh Walnut

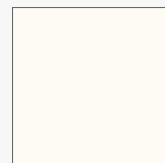


Mambo Pine



Mahogany Tex

COLORES SÓLIDOS



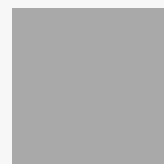
White Tex



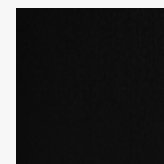
Almond Light



Soft Grey



Dark Grey



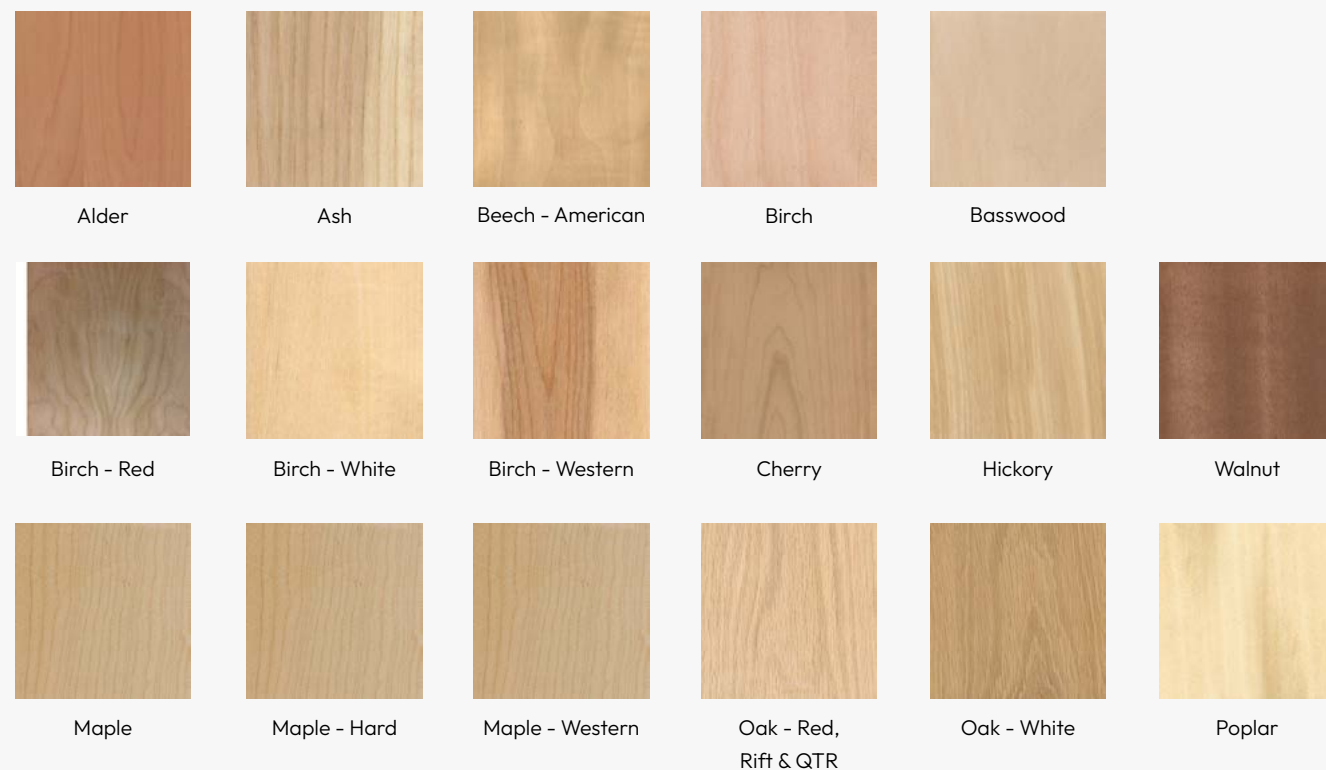
Black Tex

Madera dura



Especies Domésticas: Madera Dura

- ▶ 4/4 al 16/4. Todas las longitudes y grados
- ▶ S2S, SL1E y extracción disponibles
- ▶ Roble rojo, arce duro y álamo clasificados por ancho
- ▶ Paquetes S4S, lijado y carpintería personalizada que incluyen rectificando con cuchilla personalizado disponibles



Trestlewood se especializa en madera hermosa, distintiva y con historia. Las principales líneas de productos incluyen pisos de madera antiguos, vigas y vigas recuperadas (talladas a mano, desgastadas o reaserradas), revestimientos de madera de granero, madera recuperada y repisas de madera recuperadas.

Trestlewood también ofrece NatureAged, Harbor Fir y otras líneas de productos que se fabrican con madera nueva para brindar una apariencia de madera recuperada y muchas de las otras ventajas de los productos de madera antiguos. Estos productos manufacturados pueden proporcionar alternativas o complementos atractivos a la madera, los pisos y los productos de madera recuperados.

Los productos de madera recuperada de Trestlewood se han utilizado en 47 de los 50 estados de EE. UU. y en varios otros países.

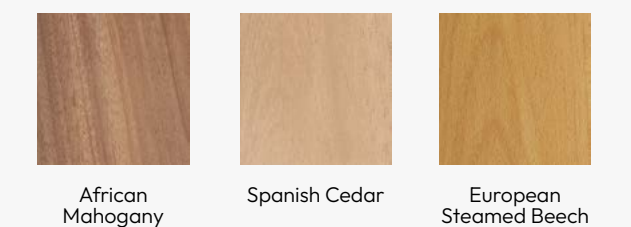
Madera blanda doméstica

Una amplia variedad de opciones nacionales e importadas.

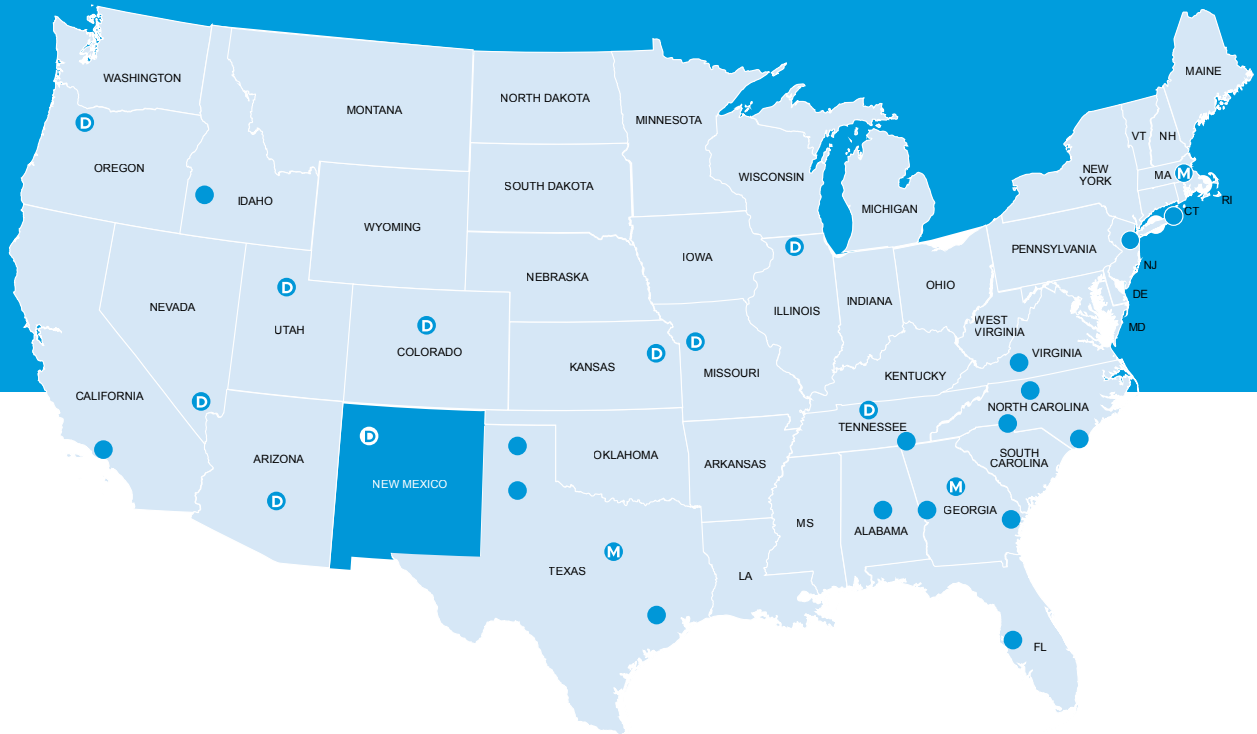


Especies importadas

Para garantizar un suministro rápido de productos exóticos e importados, el patio de consolidación de importaciones de Hardwoods está ubicado en Leland, Carolina del Norte.



Servicio a América



D Door Manufacturing **M** Moulding and Millwork Manufacturing

Rugby Albuquerque

505-924-2270

Atlanta, GA	Charlotte, NC	Kansas City, MO	NY Metro	Salt Lake City, UT
404-699-3900	704-494-0703	816-531-0161	631-242-4369	801-972-9393
Amarillo, TX	Chattanooga, TN	Kernersville, NC	Olathe, KS	Savannah, GA
806-352-2382	423-332-1377	336-993-8686	913-738-8074	912-965-1061
Birmingham, AL	Columbus, GA	Las Vegas, NV	Phoenix, AZ	Tampa, FL
404-792-2290	706-565-5337	702-248-0050	602-252-3696	813-888-6824
Boise, ID	Dallas, TX	Los Angeles, CA	Portland, OR	Wilmington, NC
208-336-3911	214-638-5161	909-466-7315	503-692-3322	910-794-7225
Boston Metro - Stoughton	Denver, CO	Lubbock, TX	Roanoke, VA	
781-341-9255	303-296-7260	806-778-8902	540-857-0425	
Carlstadt, NJ	Houston, TX	Nashville, TN	Rockford, IL	
201-807-9701	713-692-3388	615-885-0355	815-965-9439	

