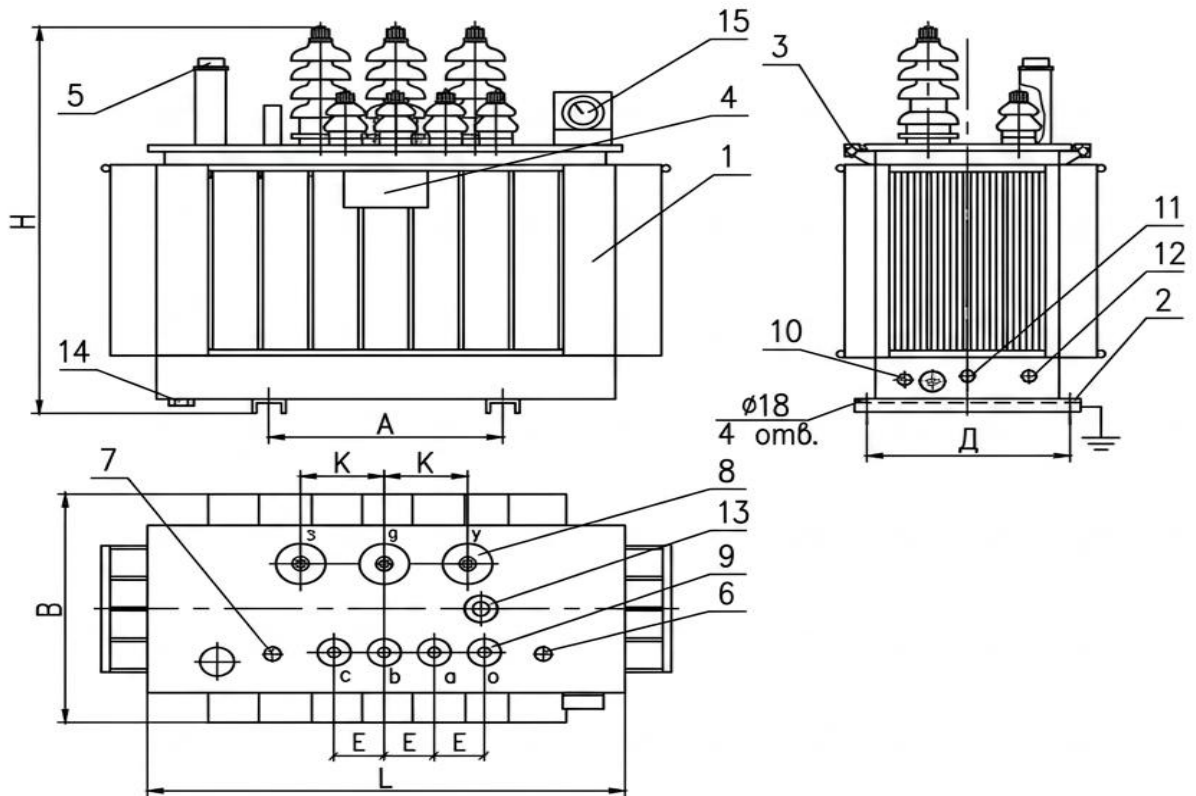




Габаритні, приєднувальні розміри та маса трансформаторів ТМГ-400-1250/35 та ТМЖГ-400-1250/27,5 У1



Тип трансформатора	Розміри, мм							Маса, масла, кг	Маса, кг
	L	B	H	K	E	A	Д		
ТМГ-400/35 У1	1630	950	1850	460	120	820	820	850	2100
ТМГ-630/35 У1	1940	1070	2080	460	140	820	820	950	3050
ТМГ-1000/35 У1	2090	1150	2190	460	140	820	820	1100	3510
ТМГ-1250/35 У1	2230	1170	2230	460	140	820	820	1160	3840
ТМЖГ-400/27 У1	1630	950	1850	460	120	820	820	850	2100
ТМЖГ-630/27 У1	1940	1070	2080	460	140	820	820	950	3050
ТМЖГ-1000/27 У1	2090	1150	2190	460	140	820	820	1100	3510
ТМЖГ-1250/35 У1	2230	1170	2230	460	140	820	820	1160	3840

- 1– Бак; 2– Рама; 3– Гак для підйому; 4– Заводський щиток
 5– Клапан; 6– Трубка термометра; 7– Маслоказівник поплавковий;
 8– Ввод ВН; 9– Ввод НН; 10– Боишка заземлення; 11– Зливна пробка;
 12– Пробка відбору проби масла; 13– Привод перемикача;
 14– Пробка для зливу залишків масла; 15– ТКП для 1000 і 1250 кВА