



HÅLLBARHETSREDOVISNING

2021



INNEHÅLL

VD-ord	3	Vår produktion	24
1 OM SEMPER	4	Energi	25
Försiktighetsprincipen	5	Vatten	26
Om Semper	6	Avfall och svinn	27
Affärsmodell	8	Transporter	28
Ansvarsfullt företagande	10	Livsmedelssäkerhet och kvalitet	29
Riskanalys	11	Våra produkter	31
2 SEMPERS HÅLLBARHETSARBETE	13	Nutrition	32
Våra hållbarhetsmål	15	Våra produkter	35
Semper och de globala målen	16	Våra medarbetare	36
Science Based Targets	17	Våra värdeord	37
Livscykelanalys	18	Våra medarbetare	38
Våra råvaror	19	Semper & Samhället	40
Mänskliga rättigheter i värdekedjan	20	Biologisk mångfald	41
Närhet till råvaror	22	3 REFERENSER	42
Våra förpackningar	23	Våra viktiga intressenter	43
		GRI-index	45



PLANETÄR HÄLSA

På Semper kombinerar vi vår expertis inom nutrition med en ambition att ge mer tillbaka till naturen än vi tar.

I vår nyligen reviderade strategi på Semper, är "Becoming Sustainable" en av tre ledstjärnor som speglar hur vi kan förbli relevanta – som företag och som varumärke. Det är en resa som vi redan har påbörjat och som vilar på fyra pelare: Inköp, Produktion, Produkter och Medarbetare. Vi förblir engagerade i vårt fokus på hållbarhet, eftersom vi vill ge mer tillbaka till naturen än vi tar, samtidigt som vi erbjuder naturligt hälsosam mat till våra konsumenter.

Livsmedlets potential

Under 2021 har vi följt klimatdebatten efter den sjätte rapporten från IPCC (Intergovernmental Panel on Climate Change) och FN:s 26:e klimatkonferens som hölls i Glasgow (COP26). De vetenskapliga bevisen för mänsklighetens skadliga inflytande på vår planets hälsa är överväldigande. Och potentialen för livsmedelssystemet, att förbättra planetens hälsa är betydande.

Vi är stolta över att vara en del av de globala föregångare som är engagerade i SBTi (Science Based Targets-initiativet). Hero Group åtog sig SBTi 2021, och vi implementerar för närvarande en vetenskapsbaserad färdplan för att systematiskt minska våra utsläpp av växthusgaser. Detta för att bidra till det hårda arbete som krävs för att hålla den globala uppvärmningen under +1,5° Celsius sedan förindustriell tid.

Minskade avfallsströmmar

Semper samarbetar med flertalet nordiska leverantörer som aktivt engagerar sig i olika projekt för att minska utsläppen. I våra produktionsanläggningar jobbar vi kontinuerligt för att optimera produktionen med energieffektiv teknologi och minimera avfallsströmmar.

2020 års resultat av OTIS-studien, som Semper deltar i, har under 2021 lett till lansering av flera spännande produkter för spädbarn och småbarn. Dessa har högre grönsaksinnehåll samt olika smakprofiler och i flera fall har de varit måltider med växtproteinällor som ersätter eller kompletterar köttprotein.

Sempers STEP-app laddades ner 20 000 gånger under 2021, vilket visar att föräldrar uppskattar stöd för att skapa hälsosamma och hållbara matvanor. Det lägger grunden för förbättrad framtida hälsa – både för människor och planeten.

Vår viktiga personal

Företagets anställda är nyckeln till en ökad hållbarhet. Det är därför vi ser till att våra team känner sig engagerade, inkluderade och motiverade. Som arbetsgivare vill vi bidra positivt till våra anställdas liv. Det är de som får allt att hända.

De oundvikliga komplikationer som uppstår under en global kris, som pandemin vi har varit i under 2021, resulterar i flera utmaningar. Det kan vara ombytliga råvaru- och energipriser, logistiska svårigheter och personalbrist. Vi har, som många andra företag, lagt mycket kraft på dessa områden och löst de många olika frågorna, en efter en. Trots dessa svårigheter är vi fortfarande fokuserade på att bli mer hållbara för varje år och på att förankra arbetet i vår organisation. Som Sempers nya VD är jag glad över att fortsätta vårt arbete med planetär hälsa 2022.



Jim Frandsen,
VD Semper AB

KAPITEL 1

OM SEMPER

Med stor erfarenhet och kunskap om bra och god mat, erbjuder vi ett brett sortiment med hållbarhet i åtanke.

Försiktighetsprincipen tillämpas alltid

För oss på Semper innebär försiktighetsprincipen att vi alltid tar det säkra före det osäkra.

Den tillämpas eftersom vi utvecklar och tillhandahåller livsmedel för spädbarn och små barn som konsumerar mer mat per kilo kroppsvikt än vi vuxna, samtidigt som de är känsligare för icke önskvärda ämnen.

Den tillämpas också för att vi utvecklar, tillverkar och säljer glutenfria livsmedel för personer som har celiaki, eller som av andra skäl behöver undvika livsmedel som innehåller gluten.

Vi står för trygghet, vilket självklart återspeglas i samtliga livsmedel som vi erbjuder.



OM SEMPER

Semper är Nordens ledande livsmedelsföretag inom barnmat och glutenfria livsmedel. Företaget grundades 1939 och ingår sedan 2006 i den internationella livsmedelskoncernen Hero, som ägs av familjen Oetker. Med sitt säte i Schweiz har koncernen drygt 4 000 medarbetare i 19 länder.

På Semper arbetar 309 medarbetare i Sverige, Norge, Danmark och Finland. Vår anläggning för tillverkning av gröt, välling, modersmjölksersättning, tillskottsning, specialprodukter och glutenfria mixer ligger i Götene. I Korsnäs finns vårt glutenfria knäckebrödsbageri som tillverkar flera olika sorters knäckebröd.

Sempers barnmatsrätter, grönsaks- och frukt-puréer samt mellanmål i glasburkar och klämpåsar utvecklas tillsammans med systerbolaget Hero i Spanien där de sedan tillverkas. Glutenfria kakor och kex, mjukt bröd, liksom våra pastaprodukter tillverkas i nära samarbete med olika leverantörer i Europa. Semper saluför även bars med namnet Corny som produceras av vårt systerbolag i Tyskland.

Försäljningsfördelningen hos Semper AB:

Sverige
56 %

Danmark
10 %

Finland
9 %

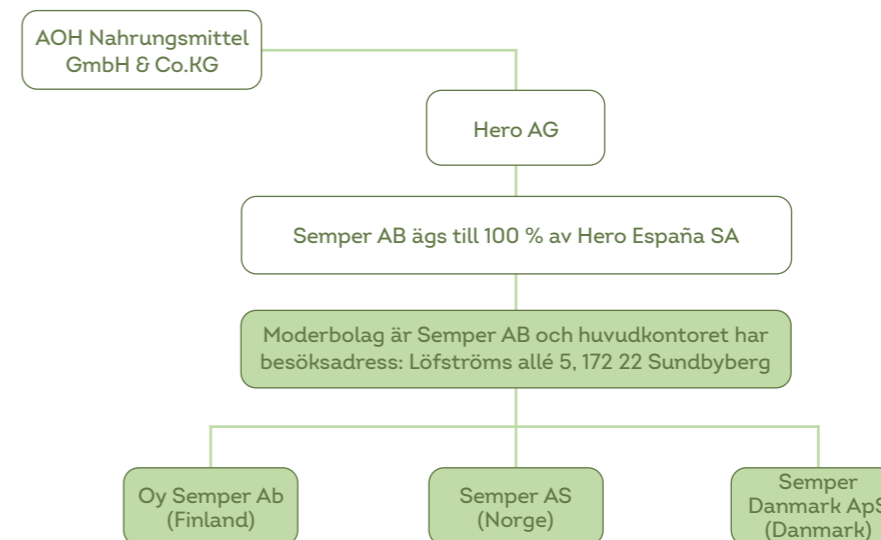
Norge
4 %

Övriga
21 %

= 100 %



Vår företagsstruktur



Sempers marknader

Vår absolut största marknad är Sverige, men inom Semper AB säljer vi även produkter till våra dotterbolag i Finland, Danmark och Norge. Utanför Norden exporterar vi till länder inom Hero-koncernen som Spanien, Storbritannien, Tjeckien, Schweiz, Nederländerna, Egypten och Kina. Vi exporterar även en del till externa bolag i länder som till exempel Tyskland, Island, Lettland, Litauen och Grekland.

Dagligvaruhandeln är vår största kund men vi säljer också till apotek, sjukhus, servicehandeln, större varuhus och andra livsmedelstillverkare.

Bra mat tidigt

Vi på Semper har erfarenhet och stor kunskap om bra och god mat. Vi har förtjänat konsumenternas stora förtroende genom att utveckla och laga uppskattad och bra mat för såväl spädbarn som små barn i generationer.

I vårt heltäckande sortiment erbjuder vi välling, gröt, grönsaks- och fruktpuréer samt barnmatsrätter och mellanmål. Under året har vi fortsatt utveckla produkter med planetärt hälsofokus. Utbudet och kvaliteten har gjort oss till marknadsledande i Norden på barnmat.

Bra nutrition från start

Vi har byggt upp kunskap om hälsa och näring ända sedan start och varit noga med det sedan den allra första modersmjölksersättningen presenterades 1948. Än idag har vi samarbete med näringsexperter och barnläkare. Förutom modersmjölksersättning finns även tillskottsning, maghälsoprodukter med bakteriekultur och mjölkfri välling och gröt i vårt utbud.

God gröt och välling

Semper har varit marknadsledare på gröt och välling i årtionden. Våra recept uppdateras ständigt och vi finjusterar dem efter nya forskningsrön och rekommendationer. De spannmål vi använder

har hög kvalitet och kommer från utvalda områden i Sverige och mjölken kommer från svenska gårdar.

Gott glutenfritt

Vi är stolta över det breda urval av livsmedel vi har och som våra kunder litar på. Oavsett om du har celiaki, eller av andra skäl valt bort gluten, kan du leva ett gott glutenfritt liv. Sedan 1991 har vi erbjudit god glutenfri mat och byggt upp kunskap om vad det innebär att leva med celiaki. Vi uppdaterar ständigt vårt sortiment med FODMAP-låga glutenfria produkter. I vårt sortiment finns bröd, knäckebröd, pasta, kakor och frukostflingor samt kak- och brödmixer. Semper är klar marknadsledare på den glutenfria marknaden i Norden.

Energi to go

Semper saluför bars och smoothies under varumärket Corny och är marknadsledare inom bars i Danmark. Våra Cornybars finns i olika smaker såsom choklad, coconut och brownie.

AFFÄRSMODELL

Sempers huvudmarknad är Norden, där vi är marknadsledare inom barnmat och glutenfritt. Semper har ett brett sortiment och vi utvecklar, tillagar och marknadsför barnmat, glutenfria livsmedel, hälsosamma snacks och specialprodukter inom nutritionsområdet.

Vår mission

Semper och Hero har en gemensam mission:

"We delight consumers by conserving the goodness of nature"

Det behövs bra råvaror för att kunna utveckla god, trygg och näringsrik mat. För att vi ska uppfylla vår mission på lång sikt krävs det dessutom att vi agerar hållbart för att värna om det goda i naturen för kommande generationer. Vi har ett åtagande att bevara jordens resurser och lämna så lite avtryck som möjligt efter oss.

Ledning och organisation

Sempers ledningssystem är certifierat enligt ISO 9001 och vår ledningsgrupp består av medlemmar från varje avdel-

ning. I denna planeras strategiska frågor och riktningen framåt beslutas. För den dagliga verksamheten ansvarar respektive avdelningschef. Inom koncernens företag i Europa finns tre kluster. Semper AB ingår i det norra klustret tillsammans med företagen i Storbritannien och Nederländerna.

Sebastian Schaeffer var chef för norra klustret fram till den 1 september då Jim Frandsen tog över. Varuförsörjningsverksamhet inklusive produktion är globalt organiserad. I Europa finns på motsvarande sätt ett varuförsörjningskluster i norra, centrala och södra Europa. Den 1 juli 2021 delades avdelningen för produktutveckling och kvalitet upp så att kvalitet ingår i varuförsörjningsverksamheten och produktutveckling ingår numera också i en global organisation. För att ha en stark koppling mellan

organisationerna ingår Director Product Development, Innovation & Sustainability och Director Supply chain Northern Europe i Sempers ledningsgrupp.

Vår hållbarhetsstrategi

Semper och Herogrubbens hållbarhetsstrategier vägleder oss i vår dagliga verksamhet och i vår strävan att hela tiden förbättra oss. Verksamheten ska bidra till en hållbar utveckling och hållbarhetsarbetet ska vara integrerat i verksamheten och ge konkreta resultat – det är vår vinnande strategi.

Att vår verksamhet bedrivs på ett ansvarsfullt sätt är avgörande för både korta och långsiktiga framgångar.

Vår strategi innebär att:

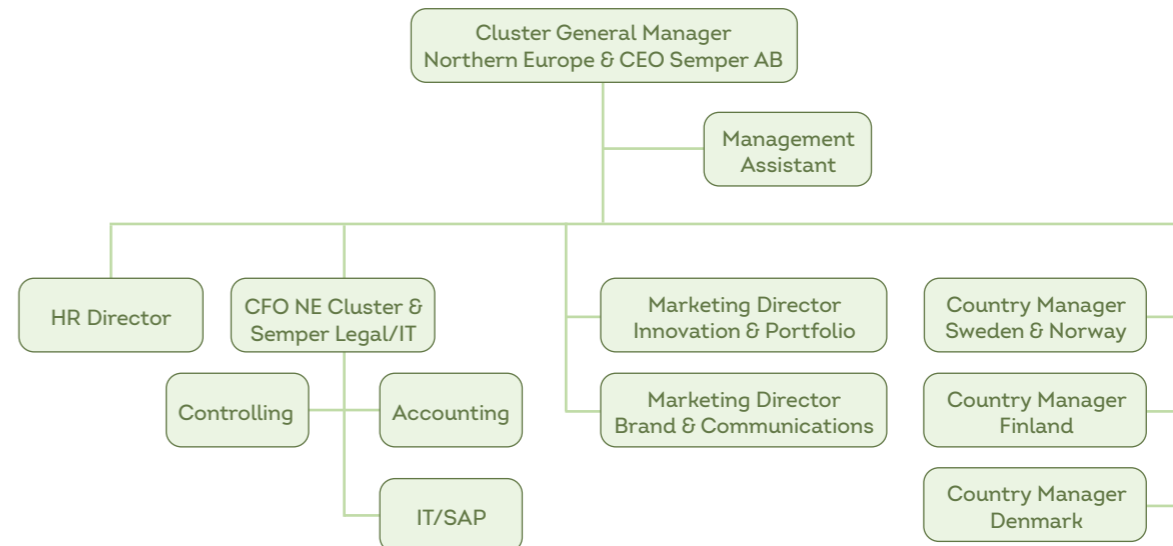
Vi strävar efter en hållbar utveckling genom hela vår värdekedja.

Med vår stora kompetens utvecklar vi kontinuerligt nya produkter på ett hållbart sätt för att förbättra näringsinnehållet och ge konsumenterna trygghet.

Livsmedelssäkerhet hos Semper är inte bara viktigt – utan helt avgörande för oss.

Vi säkerställer vår långsiktiga överlevnad genom att tillfredsställa våra primära intressenter. Vi utvärderar kontinuerligt vårt hållbarhetsarbete för att se vilka verksamhetsområden som behöver förbättras. Produktionsanläggningens miljöpolicy belyser och fokuserar på väsentliga miljöparametrar som utgör en viktig del i hållbarhetsarbetet. Vår hållbarhetsstrategi har direkta kopplingar till vår kvalitetspolicy vilket säkerställer att en samsyn skapas och bibehålls mellan företagets olika delar. Den är också en förutsättning för att vi ska kunna utveckla och förbättra Sempers organisation.

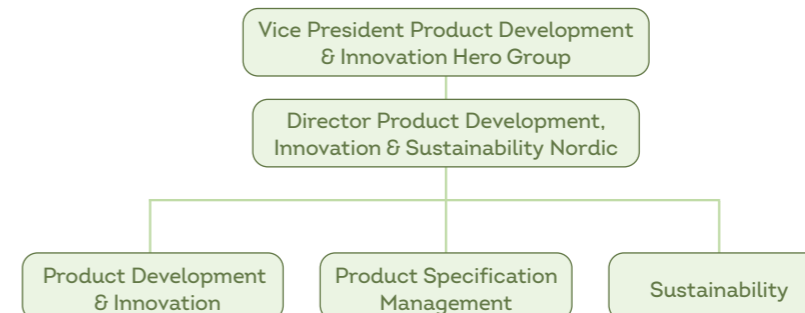
Semper organisation



Supply chain organisation Northern Europe Cluster



Product Development & Innovation organisation



ANSVARSFULLT FÖRETAGANDE

Vi tar ansvar för att aktivt motverka korruption och mutor samt arbetar efter riktlinjerna i vår uppförandekod.

Att motverka korruption är en grundläggande fråga för Semper

Det finns alltid en risk att korruption sprids i en verksamhet. Mutor, utpressning och priskarteller kan etableras och både enskilda personer och hela branscher kan skadas. Vi minimerar risken för finansiellt missbruk i vår verksamhet och leverantörskedja genom ett aktivt arbete mot korruption och mutor. Lagstiftningen i de länder vi verkar och vår uppförandekod ligger till grund för Sempers arbete mot korruption. Koncernens uppförandekod följer FN:s Global Compacts principer för att mot-

verka korruption, utpressning och mutor. Herogruppen och därmed Semper är också anslutna till Sedex, en ideell medlemsförening som arbetar för att stärka ansvarsfullt företagande i globala värdekedjor. Sedex sätter upp riktlinjer på flera viktiga områden, bland annat etiskt företagande. Du kan läsa mer om våra åtaganden i avsnittet Våra råvaror i denna rapport.

Regler kring fakturering

För att undvika oegentligheter eller missbruk inom Sempers eget ekonomisystem har vi regler och rutiner för hur fakturor ska hanteras och hur nya

leverantörer ska läggas upp. Exempelvis får inte samma person godkänna en hel serie av transaktioner. En medarbetare som lägger upp en ny leverantör i vårt system får heller inte ha möjlighet att initiera en faktura från den leverantören. När en faktura väl är inne i vårt affärsystem finns ett väl utvecklat regelverk som styr vem som får attestera och kontera fakturan. Huruvida en medarbetare får attestera eller kontera en faktura beror bland annat på vilken tjänst denne har och på fakturabeloppet. Vår anti-korruptionspolicy finns tillgänglig för alla medarbetare på vårt intranet.

Semper har inte haft något fall av korruption eller mutor under 2021.

RISKANALYS 2021

OMRÅDE	RISK	HANTERING
MILJÖ	<p>Växthusgasutsläpp Den ständigt aktuella klimatdebatten har en påverkan på hela samhället. Hårdare krav från såväl kunder som konsumenter samt organisationer och myndigheter kommer att vara en följd av detta. Med detta kommer en ökad risk för Semper om vi inte kan anpassa oss till efterfrågan av hållbart producerad mat.</p> <p>Råvarubrist Extrema eller ogynnsamma väderförhållanden kan orsaka översvämningar, torka och missväxt. Det har i sin tur en stor påverkan på jordbruk, skördar och djurhållning vilket innebär en risk för att tillgången på råvaror försämras. En minskad biologisk mångfald, tex. ett minskat antal pollinerande insekter, kan leda till minskade skördar.</p> <p>Barnmatskvalitet Tillgången på råvaror som gör det möjligt att hålla den lagstadgade kvaliteten som gäller för förpackade livsmedel avsedda för spädbarn och små barn 0–3 år, är en grundläggande förutsättning för Sempers verksamhet. Denna kvalitet kallar vi barnmatskvalitet. Brist på råvaror av den kvalitet som krävs för att hålla barnmatskvalitet på saluhållna barnmatsprodukter innebär därför en stor risk för oss.</p> <p>Förpackningsmaterial En ökad medvetenhet om förpackningsmaterialens eventuella negativa påverkan på miljö kan leda till nya produktval. Om Semper inte kan möta efterfrågan och krav på hållbara material kan detta innebära en risk för oss.</p>	<p>Växthusgasutsläpp Semper arbetar kontinuerligt med att minska växthusgasutsläppen genom hela värdekedjan. Vi har beräknat våra klimatutsläpp via livscykelanalys (LCA), och som en del av Herogruppen har Semper gått med i Science Based Targets för att kunna bidra i kampen mot den globala uppvärmningen genom vetenskapligt baserade åtaganden. Vi håller oss uppdaterade när det kommer till ny teknik och miljövänliga lösningar för att effektivisera våra produktionsprocesser och minska vår påverkan på klimatet. Vi arbetar kontinuerligt med optimering av våra transporter, för att minska utsläpp av växthusgaser. En stor del av Sempers utsläpp orsakas tidigt i värdekedjan. Vi tar fram arbetsätt där hållbarhet blir en integrerad del av inköp och produktutveckling.</p> <p>Råvarubrist Skulle det uppstå en brist på råvaror har Semper beredskap att omformulera recept. Vi för en dialog med våra leverantörer för att tidigt få en indikation på en eventuell råvarubrist. Vi har även fokus på effektiv användning av råvarorna och minskning av avfall och svinn. Vi utökar kunskapen kring den jordbrukspraxis som bäst gynnar biologisk mångfald.</p> <p>Barnmatskvalitet Sempers leverantörer får skriva under ett dokument som garanterar barnmatskvalitet. Vi kräver CoA (Certificate of Analysis) av leverantörerna och utför även stickprovskontroller. Semper bevakar området främmande ämnen, det vill säga oönskade ämnen som finns i våra jordar och bekämpningsmedel som används inom jordbruket samt ämnen som kan bildas under lagring.</p> <p>Förpackningsmaterial Semper har som mål att våra förpackningar ska vara 100 % återvinningsbara 2025 och öka andelen återvunnet material vid tillverkningen av våra förpackningar till minst 50 % 2025. Vi samarbetar med våra förpackningsproducenter för att ta tillvara på den senaste forskningen som kan göra våra förpackningar mer hållbara utan att kompromissa på produktkvalitet och -säkerhet.</p>
ANSVARSFULLT FÖRETAGANDE	<p>Arbetsmiljö Vantrivsel, ohälsa och olycksfall i arbetet är en risk.</p>	<p>Arbetsmiljö Semper har ambitionen att preventivt sörja för att alla medarbetare har en god arbetsmiljö. Vi genomför därför regelbundet medarbetarundersökningar för att fånga upp önskemål och brister i arbetsmiljön. Inom områden som exempelvis antidiskriminering, har vi policyer för att tydliggöra företagets riktlinjer.</p> <p>I dagsläget hanteras frågor som stress och hälsa genom medarbetarsamtal, tillgång till företagshälsövård, friskvårdsbidrag och fri läkarevård. Under året har Semper beslutat att efter pandemin införa en hybridmodell för hemarbete som innebär att de personer som önskar och arbetet medger kan arbeta hemifrån två dagar i veckan. Varje dag har produktionschefen morgonmöte med medarbetarna i syfte att eliminera skador inom produktion och en skyddskommitté gör regelbundna förslag på förbättringar.</p>

OMRÅDE	RISK	HANTERING
Fortsättning ANSVARFULLT FÖRETAGANDE	<p>Specialkompetens Att arbeta med livsmedel till känsliga målgrupper som småbarn och personer med celiaki kräver specialkompetens.</p> <p>Pandemiutbrott Globalisering av handeln, ökad intensifiering av jordbruket och en ökat mobilitet är riskfaktorer för pandemiutbrott med hög smittspridning vilka utgör ett hot mot samhället.</p>	<p>Specialkompetens Semper arbetar aktivt för att vara en attraktiv arbetsgivare för att kunna attrahera och behålla kompetenta och engagerade medarbetare. Vår rekryteringspolicy främjar mångfald och jämställdhet, vi säkrar ett transparent företagande via hållbarhetsredovisningen och har kollektivavtal för våra anställda.</p> <p>Pandemiutbrott För att minska smittspridningsrisk och säkerställa personalförsörjning har Sempers ledningsgrupp tydliga riktlinjer och tät kommunikation vid pandemiutbrott. Vid ett pandemiutbrott kan Sempers ledningsgrupp fatta snabba beslut om hur personal ska skyddas och smittspridning begränsas utifrån den kunskap som finns. Ledningsgruppen genomför även regelbundna riskbedömningar inom både administration och produktion utifrån omständigheterna.</p>
MÄNSKLIGA RÄTTIGHETER	<p>Barnarbete Inom alla industrier finns en risk för utnyttjande av barnarbete i något led av produktionen. För Semper är det ett grundläggande krav att våra leverantörers verksamhet baseras på ett etiskt företagande. Samtliga leverantörer måste garantera att de inte använder sig av barnarbete.</p> <p>Kränkningar & särbehandling Det finns en risk att någon inom Sempers verksamhet utsätts för kränkning eller särbehandling och far illa på grund av felaktigt handlande.</p> <p>Möjlighet till facklig anslutning Risk att facklig anslutning försvåras.</p>	<p>Barnarbete För att säkerställa att våra leverantörer tar sitt etiska ansvar uppmanas de att ansluta sig till Sedex, om de inte redan är anslutna. Utöver detta ska de skriva under Sempers uppförandekod där det framgår att barnarbete ej får förekomma. För att granskningen ska vara enklare har Semper valt att främst kontraktera svenska och europeiska leverantörer.</p> <p>Kränkningar & särbehandling Semper har en policy för att tydligt visa vad som gäller inom företaget. Semper har nolltolerans mot kränkningar av mänskliga rättigheter och särbehandling. Vidare har vi rutiner för hur vi förebygger och hanterar eventuellt uppkomna händelser. Vartannat år skickar vi ut en medarbetarenkät där detta fångas upp i en av frågorna. För oss är det även viktigt att våra leverantörer respekterar de internationellt erkända mänskliga rättigheterna.</p> <p>Möjlighet till facklig anslutning Genom att leverantörer ombeds ansluta sig till Sedex och underteckna Sempers uppförandekod arbetar vi för att eliminera denna risk.</p>
LAGSTIFTNING & LIVSMEDELS-SÄKERHET	<p>Återkallelser Det finns en risk att en vara inte uppfyller våra kvalitetskrav och måste återkallas.</p>	<p>Återkallelser Semper har ett robust kvalitetssystem som innefattar bland annat:</p> <ul style="list-style-type: none"> • Interna kontroller • Utbildning • Specifika krav på leverantörer • Spårbarhet • Krishanteringsrutiner <p>När något trots allt händer och en produkt som inte uppfyller kraven har lämnat vårt lager, finns en återkallelseplan som används vid återkallelse av berörd produkt från marknaden och vid information till kunder, konsumenter, hälso- och sjukvård samt media.</p>
ANTI KORRUPTION	<p>Mutor och korruption Risk för oetisk och osund affärsverksamhet och att konkurrensen sätts ur spel.</p>	<p>Mutor och korruption Semper arbetar för en öppen företagskultur för att minska risken för mutor. Det finns policyer, tydliga regler och riktlinjer för såväl Semper som koncernen i övrigt för att minska risken för korruption.</p> <p>Semper har:</p> <ul style="list-style-type: none"> • Antikorruptionspolicy • Attestregler • Krav på att lagstiftning ska följas • Utbildning i ämnet för medarbetare <p>Leverantörer ombeds ansluta sig till Sedex och underteckna Sempers uppförandekod där dessa områden tas upp.</p>

KAPITEL 2

SEMPERS HÅLLBARHETSARBETE

Fyra pelare håller upp vårt hållbarhetsarbete.

SEMPERS HÅLLBARHETSARBETE

Vi fokuserar på planetens och människans hälsa i vårt hållbarhetsarbete.

Vårt hållbarhetsarbete är byggt på fyra pelare, som stöttar vår övergripande ambition att ge tillbaka mer till naturen än vi tar. De stöttar även vårt arbete med att tillverka goda hälsosamma livsmedel samt att bidra positivt till livet för våra medarbetare som är det viktigaste vi har och får allt att hända.

Många av planetens hållbarhetsutmaningar kan härledas till de klimatförändringar vi

ser och som är en följd av den globala uppvärmningen. Vårt främsta mål är därför att bli klimatpositiva, genom att dels fokusera på reduktion av direkta och indirekta växthusgasutsläpp till följd av vår energiförbrukning, dels utveckling av produkter med klimatsmarta råvaror samt fokus på samarbeten med våra råvaruleverantörer för att driva hela den hållbara utvecklingen framåt.

1. Hållbar varuförsörjning

Vi arbetar i partnerskap med våra leverantörer för ett hållbart jordbruk och rättvisa arbetsvillkor. Tack vare vårt kontinuerliga förbättringsarbete blir såväl inköp av ingredienser som förpackningar mer hållbara.

2. Netto-neutral produktion

Vi arbetar mot fossilfri produktion och transport, hållbar vattenanvändning och fullständig återvinning av våra restströmmar.

3. Hälsosamma livsmedel

Vi arbetar för att fånga och behålla kvaliteten i det goda som naturen har att erbjuda. Genom innovation förbättrar vi kontinuerligt våra produkter för såväl konsumenten som planeten.

4. Tillsammans mot ett mål

Våra medarbetare ska känna sig engagerade, inkluderade och motiverade. Vi stödjer medarbetarutveckling, säkerhet på jobbet och socialt ansvar i samhället.

Vi berättar om våra åtaganden inom dessa fyra områden i detta avsnitt.

VÅRA HÅLLBARHETSMÅL

Klimatpositiv

Vår övergripande ambition är att våra aktiviteter sammantaget inte bara neutraliserar, utan även motverkar klimatförändring. Vi vill ge tillbaka mer till naturen än vi tar och arbetar därför kontinuerligt med förbättringar i vår leverantörskedja, vår produktion och våra produkter.

0 % palmolja 2022*

Då det är svårt att köpa in palmolja som är garanterat hållbart odlad, väljer vi att till 2022 endast saluhålla produkter helt utan palmolja.

100 % återvinningsbara förpackningar 2025

Vi jobbar aktivt mot att allt förpackningsmaterial kan materialåtervinnas till nya förpackningar eller andra föremål.

50 % återvunnet material i våra förpackningar 2025

Vi ökar kontinuerligt mängden återvunnet material (såsom glas och pappersfibrer) i våra förpackningar.

0 % matsvinn 2025

Alla produkter ska nå våra konsumenter utan att det uppstår svinn i produktions-, lagrings- eller distributionsledet.

Netto Neutral Produktion 2030

Vi arbetar mot fossilfri produktion och transport, hållbar vattenanvändning och fullständig återvinning av våra restströmmar.

Hälsosamma produkter för människan och planeten 2025

Vi utvecklar en produktserie för barn som är hälsosam för både barnen och planeten, baserad på resultat från vetenskapliga studier.

*Vi ser att det kommer att bli svårt att uppnå detta mål under 2022 på grund av olika omständigheter varför det med största sannolikhet kommer att behöva skjutas fram.



SEMPER OCH DE GLOBALA MÅLEN

Världens ledare skrev under 17 hållbarhetsmål som 2015 antogs som FN:s globala mål. Semper arbetar aktivt för att bidra till ett hållbart samhälle och i vårt hållbarhetsarbete bidrar vi till flera av målen och delmålen.



Ingen hunger

Eftersom vi tillverkar livsmedel, finns en medvetenhet hos alla våra medarbetare att hålla matsvinnet så lågt som möjligt. Vi är aktsamma med allt i vår egen värdekedja och försöker hela tiden undvika att råvaror går till spillo inom vår produktion. Vi har även ett fortsatt samarbete med Matmissionen, Stockholms Stadsmission som vi donerar livsmedel till. Vi bidrar även till andra verksamheter istället för att slänga mat.



God hälsa och välbefinnande

Vi stödjer kliniska studier inom både spädbarns- och småbarnsområdet som driver nutritionsforskningen framåt. Baserat på forskningsstudien OTIS har vi utvecklat mer hållbara och hälsosamma livsmedel för de mindre barnen. För att hålla oss uppdaterade kring celiaki och glutenfria livsmedel följer Semper forskningen inom området samt stödjer forskningsprojekt relaterade till glutenfria livsmedel. I syfte att förbättra välbefinnandet för en grupp konsumenter har vi utökat vår märkning av glutenfria livsmedel.



Hållbar konsumtion och produktion

Sempers mission är att ge konsumenter matglädje genom att ta tillvara det goda i naturen. En grundläggande del i vår mission är omställningen till en mer hållbar produktion. Vi arbetar kontinuerligt med att integrera vårt hållbarhetsarbete i vår verksamhet. Under året har det varit stort fokus på vårt arbete att minska matsvinnet.



Bekämpa klimatförändringarna

Vetenskapliga studier har visat att människan ända sedan industrialiseringen har påverkat utsläppen av växthusgaser. Jordbruk och livsmedelsproduktion står idag för ca 25 % av de globala utsläppen. Som tillverkare av livsmedel tar vi också ansvar för att bekämpa klimatförändringarna. Vi har till exempel i vår energiintensiva produktionsprocess helt gått över till förnybara energikällor.



Ekosystem och biologisk mångfald

Genom vårt fortsatta medlemskap och stöd till Unescos biosfärområde i Götene vill vi skydda den biologiska mångfalden och främja välmående ekosystem. Semper är del av Herogruppens Bee Careful program som värnar om pollinerare genom olika aktiviteter.

SCIENCE BASED TARGETS

Vi tar tillvara på vetenskapliga fakta i arbetet att reducera våra växthusgasutsläpp.

Vi är stolta över att Herogruppen, i vilken Semper ingår, under 2021 skickade in sin anmälan till Science Based Targets initiative (SBTi).

Med detta har vi bekräftat att vi tar fram vetenskapsbaserade mål för vårt hållbarhetsarbete. Dessa är i linje med Parisavtalet och bidrar därmed kraftfullt till att bekämpa klimatförändringen. Vidare bidrar de till att begränsa den globala uppvärmningen så att temperaturen inte stiger mer än 1,5 °C jämfört med den vid industrialiseringens början. De globala växthusgasutsläppen

behöver halveras till 2030 och reduceras till netto-noll 2050. Detta måste göras för att förhindra klimatförändringarnas värsta effekter. Herogruppen är ett av drygt 2600 företag i världen som har åtagit sig att arbeta med Science Based Targets.

Våra mål och åtaganden kommer att granskas av SBTi's experter och sedan kommuniceras till våra intressenter. Varje år kommer Herogruppen och därmed Semper att rapportera framstegen mot våra mål.



LIVSCYKELANALYS

Med hjälp av en livscykelanalys (LCA) har vi beräknat hur mycket växthusgaser som släpps ut i de olika delarna av vår värdekedja.

Emissionerna från Sempers produktion och kontor samt från värdekedjan, bland annat inköp av råvaror och transporter, uppgår under 2021 till 85 000 ton CO₂e. Växthusgasutsläpp från produkter i vårt sortiment som produceras av systerbolag inom Herogruppen har inte inkluderats i Sempers utsläpp, då dessa ligger inom respektive bolags LCA resultat. På motsvarande sätt ingår det växthusgasutsläpp i Sempers resultat eftersom vi tillverkar mjölkbaserade produkter till olika systerbolag.

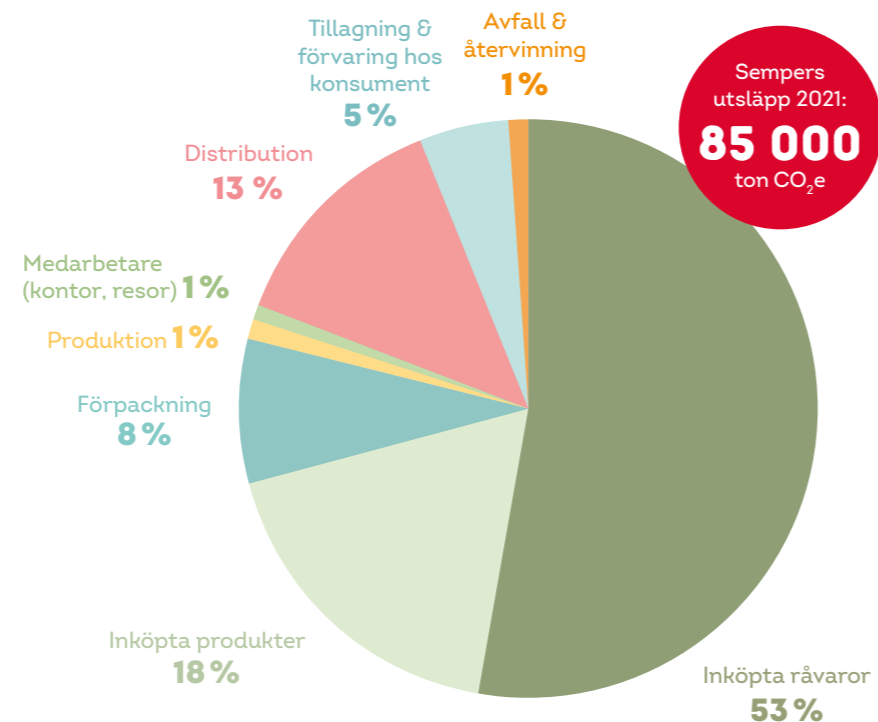
Livscykelanalysen visar att den största delen av växthusgasutsläppen sker tidigt i vår värdekedja: 79 % kommer från odling och produktion av råvaror samt från inköpta förpackningar och produkter. Globalt sett står jordbruket för cirka en fjärdedel av det totala växthusgasutsläppet, och eftersom Semper tillverkar livsmedel är det logiskt att en stor del av vår klimatpåverkan orsakas av våra råvaror och produkter.

Vid sidan av det som sker tidigt i vår värdekedja är det viktigt att vi tar ansvar för minskning av utsläpp som orsakas direkt och indirekt av energiförbrukningen i våra produktionsanläggningar, de så kallade Scope 1 och Scope 2 utsläppen. Vi förväntar oss kunna reducera energiförbrukningen med hjälp av effektiviseringsarbete och ny teknik, och vi

kommer att titta på lämpliga möjligheter att kompensera för de växthusgasutsläpp som vi inte kan reducera. Vi kommer fortsatt använda enbart förnyelsebara energikällor.

Våra utsläpp i värdekedjan, som även kallas Scope 3 utsläpp, innefattar bland

annat inköp av råvaror och förpackningsmaterial, distribution, samt avfall och återvinning. Att sänka våra indirekta utsläpp är en komplex fråga som kräver en långsiktig plan vilken för närvarande utarbetas. Leverantörssamarbeten och produktutveckling med planetär hälsa i fokus är självklara delar i den planen.



VÅRA RÅVAROR

Genom att satsa på såväl närproducerade råvaror som närhet till producenterna, är det enklare att säkra kvaliteten på råvarorna vi använder. Alla som odlar, hanterar och producerar våra livsmedel ska arbeta på ett etiskt och miljömedvetet sätt.

MÄNSKLIGA RÄTTIGHETER I VÄRDEKEDJAN

En viktig faktor för oss på Semper är att alla som odlar, hanterar och producerar våra livsmedel har agerat på ett etiskt sätt och bidragit till ett medvetet hållbarhetsarbete.

Herogruppen är medlem i Sedex som är en ideell medlemsförening som arbetar för att stärka ett ansvarsfullt företagande i globala värdekedjor. Genom att sätta upp riktlinjer möjliggör Sedex ett etiskt företagande inom fyra områden: arbetsstandarder, hälsa och säkerhet, miljö samt affäretik. Semper ställer krav på att våra råvaruleverantörer ska ansluta sig till Sedex – eller är anslutna till en likvärdig organisation. Nya leverantörer måste också bekräfta Herogruppens och därmed Sempers uppförandekod. Den täcker bland annat frågor om mänskliga rättigheter, barnarbete, och miljö. Uppförandekoden och Sedex riktlinjer är sedan tänkta att tas vidare genom hela

leverantörskedjan, från leverantör till underleverantörer. Inga avvikelser mot Sedex riktlinjer eller Sempers uppförandekod har upptäckts hos våra leverantörer under 2021.

Utöver riktlinjerna från Sedex, baseras Sempers ställningstaganden kring mänskliga rättigheter på FN:s Global Compact (UNGC:s) principer för mänskliga rättigheter och Internationella Arbetsorganisationens (ILO) konventioner. Under 2021 har Semper inte haft något ärende rörande brott mot mänskliga rättigheter.

Barnens rättigheter

Barn har alltid stått i centrum för Sempers verksamhet, och deras hälsa och välmående ligger oss allra varmast om hjärtat. Därför är det oerhört angeläget för oss att vi bidrar till att barnarbete i världen minskar. I vår uppförandekod kommuniceras FN:s Global Compact principer mot barnarbete. Den hänvisar även till konventionen om minimiålder för tillträde till arbete – ILO:s konvention 138 – och till konventionen om förbud mot och omedelbara åtgärder för att avskaffa de värsta formerna av barnarbete – ILO:s konvention 182. Under 2021 har vi inte fått kännedom om ett enda fall av barnarbete i Sempers leverantörskedja.

Leverantörskontroller

Ett leverantörsbesök planeras in då ett samarbete har inletts med en ny leverantör. Representanter från varuförsörnings- och kvalitetsavdelningen genomför besöket i syfte att få en bättre bild av hur leverantören presterar på områden som arbetsvillkor, arbetsmiljö och miljöfrågor. Även befintliga leverantörer kontrolleras regelbundet.

Under 2021 har vi, på grund av pandemin, fortsatt varit tvungna att genomföra leverantörsbesöken digitalt. Vi inser dock vikten av en kontroll på plats och kommer därför att planera in fysiska besök hos leverantörer igen så fort som pandemin tillåter.

På Semper blir vi mer och mer aktiva i vårt agerande för att ta reda på hur vår verksamhet påverkar miljön. Och självklart omfattar denna fråga även hur våra råvaruleverantörer agerar.

Resultatet från vår livscykelanalys visar att vi behöver fler och mer aktiva samarbeten med våra leverantörer för att minska vår klimatpåverkan. Många av dem har redan väl utvecklade system för att säkerställa olika miljöfrågor. Under 2021 beslutade Herogruppen att införa ett klassningsverktyg, benämnt Ecovadis, för att granska och följa upp leverantörers åtaganden inom hållbarhetsområdet. Verkttyget kommer att användas parallellt med Sedex och vår uppförandekod. Genom att använda Ecovadis får vi en bättre insikt i våra leverantörers miljöarbete och deras åtaganden inom det sociala området. Detta kommer att användas under 2022 så att vi erhåller ett "hållbarhetsbetyg" på varje leverantör.



NÄRHET TILL RÅVAROR

Kunskap om odling och jordbruk är viktigt för att säkra kvaliteten på råvaror.

Det finns många fördelar med närproducerade råvaror och närhet till producenter gör det enklare att motverka bristande respekt för människor och miljö i vår leverantörskedja. En stor del av de råvaror som Semper använder kommer från

svenska producenter. Andra råvaror som används i Götene och Korsnäs kan ursprungligen komma från länder utanför Europa, men de inhandlas av leverantörer inom Europa. Det medför en närmare kontakt med leverantörerna vilket gör det enklare att diskutera olika frågor.

MJÖLK

Mjolk är den råvara som med naturlighet ingår i många av våra produkter avsedda för de minsta barnen eftersom den bland annat innehåller värdefulla proteiner, mineraler och mjölkfett. För vissa av produkterna är det till och med lagstadgat att de ska baseras på komjolk. Mjolkproduktionen i Norden är en av de mest klimatvänliga i världen, men ändå bidrar kor väsentligt till klimatförändring, mest på grund av växthusgasen metan som uppstår i deras magar och i gödselhanteringen, som sedan släpps ut i atmosfären. Vi följer noga den forskning som pågår om hur man kan reducera metanutsläpp genom till exempel att förändra kornas foder eller genom att producera biogas av gödsel på gården.

SPANNMÅL

Vårt välling- och grötsortiment innehåller olika, mest svenska, spannmål som ger smak och näring i form av kolhydrater och fiber. När vi köper in vete, råg och havre kontrolleras noga att dessa uppfyller kraven för den lagstiftade barnmatskvaliteten. Till exempel analyseras mögelgifter och tungmetallhalter.

Till våra glutenfria produkter köper vi in mjöl och gryn från olika länder, mest inom Europa. Vi kontrollerar noga att varorna är glutenfria via regelbundna analyser av råvara och slutprodukt.

Förutom god smak och bra näringsvärden finns det ytterligare en positiv sak med havre och det är att den trivs bra på åkrarna på våra breddgrader.

OLJA & FETT

Våra modersmjölksersättningar, tillskottsnäringar och barnmjölk innehåller en noga utvald blandning av mjölkfett och vegetabiliska oljor med bland annat rapsolja. Vår svenska rapsolja har en lägre klimatpåverkan än rapsolja från andra länder i Europa.

Semper har valt att fasa ut palmoljan helt från vårt sortiment, då det med befintliga certifieringsystem är svårt att köpa in palmolja som är garanterat hållbart producerad. Barnmat, välling, gröt samt modersmjölksersättning, tillskottsnäring och barnmjölk har varit palmoljefria i flera år. Endast i ett fåtal produkter i vårt glutenfria sortiment letar vi fortfarande efter alternativa recept för att kunna ta bort palmolja utan att smak eller konsistens påverkas. Palmoljan som används i dessa produkter är certifierad enligt Roundtable for Sustainable Palm Oil (RSPO) eller Green Palm.

VÅRA FÖRPACKNINGAR

Våra förpackningar skyddar våra produkter.

En livsmedelsförpackning har många olika funktioner. För oss är det viktigt att förpackningen har egenskaper som skyddar innehållet för att säkerställa kvalitet och säkerhet, samt minskar risken för matsvinn. Det är även viktigt för oss att förpackningen kan materialåtervinnas i industriella återvinningsanläggningar.

Plast är det materialet som i dagsläget är vår största utmaning, då det kan behövas lager av olika plasttyper för att skapa ett material som skyddar produkten mot exempelvis härskningsprocesser. En kombination av olika plaster gör det dock tyvärr svårare

att materialåtervinna förpackningen. Vi samarbetar i flera projekt med förpackningsproducenter och maskinexperter för att hitta och testa lämpliga material så att vi har 100% återvinningsbara förpackningar år 2025.

Det är även viktigt för oss att använda så mycket återvunnet material som möjligt i våra förpackningar. Våra leverantörer granskar kontinuerligt tillgängligheten av återvunna pappersfibrer, glas, metall och plast av den kvalitet som är lämplig för livsmedelsförpackningar. Vårt mål är att använda minst 50% återvunnet material i våra förpackningar år 2025.

Återvinningsbar plast

Våra Cornybars är förpackade i helt återvinningsbara förpackningar av PE (polyeten) plast.



Återvinningsbart papper

Under 2021 har vi tagit bort plastfönstren på alla glutenfria pastakartonger, så att dessa nu är 100% återvinningsbara pappersförpackningar.



Minskad förpackningsvikt

Våra mjölkfria vällingar och grötter har lanserats med nytt recept och förbättrad förpackning som har 5% mindre plast och 36% mindre papper.



VÅR PRODUKTION

Vi arbetar för att ge hållbar mat till dina barn
– och till kommande generationer.



ENERGI

Val av energikällor och vår energikonsumtion,
är viktiga frågor som vi tar upp
i vår hållbarhetsstrategi.

Sedan 2020 har vi investerat i vattenkraftcertifikat, som garanterar att den el vi förbrukar i våra produktionsanläggningar och på våra kontor är hållbart producerad. Ångan vi använder i våra produktionsprocesser i Götene produceras i ett externt träffisvämeverk. Under de korta perioder värmeverket behöver underhållas, produceras ångan med fossilt bränsle. Vi har kompenserat för emissionerna som orsakats av detta. All energi vi behöver i Götene och Korsnäs för tillverkningen av barnmat och glutenfritt knäckebröd är därmed från 100 % förnyelsebara källor.

Energibesparande åtgärder

Även med hållbara energikällor, är det fortsatt viktigt för oss att investera i energibesparande åtgärder. Störst energikonsumtion inom Semper kan härledas till våra två produktionsanläggningar, varav anläggningen i Götene är mest energikrävande. Vi har under 2021 anlitat experter som har analyserat energiförbrukningen i vår produktionsteknik och i våra processflöden, och inventerat vilken effektiviseringspotential som finns. Tekniken utvecklas hela tiden vilket

betyder att det finns möjligheter att optimera resursanvändningen även i en modern produktionsanläggning som Semper Götene. Under de kommande åren använder vi resultatet som underlag för investeringar i energiarbetet.

Till följd av pandemin har vi sett en fluktuation i våra produktionsvolymerna, vilket har påverkat vår möjlighet att producera så effektivt som möjligt. På grund av kortare körningar blir det relativt mycket uppstart- och avslutningstid, detta är anledningen till att vi ser en lätt uppgång i energiförbrukning per ton i båda våra anläggningar.

Många bäckar små

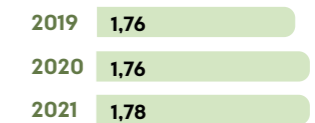
Utöver ett fokus på de stora processerna tror vi på effekten av ”många bäckar små”. Till exempel ingår betydelsen av energibesparing som en del av introduktionsutbildningen för våra nyanställda. Vidare använder vi i syfte att begränsa energiåtgången LED lampor och ljussensorer samt digitaliserade lönespecifikationer och avtalssignaturer. Dessutom används hybridbilar i tjänsten.

ÅRET I SIFFROR

Siffrorna nedan avser energikonsumtion inom vår produktion.

Korsnäs produktionsanläggning

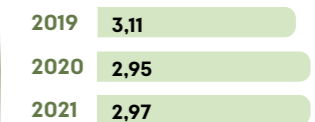
Energi (MWh)/producerat ton:



Gällande energikällor till Korsnäs (2021):
100 % el från vattenkraft.

Götene produktionsanläggning

Energi (MWh)/producerat ton:



Gällande energikällor till Götene (2021):
21 % el från vattenkraft,
79 % ånga från värmeverk.

Sempers energiförbrukning är baserad
på 100 % förnyelsebara källor.

Semper Götene är certifierad
enligt ISO 14001 och 50001.



VATTEN

Allt vatten vi använder i våra processer är av dricksvattenkvalitet.

Vår anläggning i Götene är vår mest vattenkrävande anläggning och vi har två vattenkällor: nästan tvåtredjedelar är kommunalt vatten från Vänern (62 %) och resten kommer från vår egen vattenkälla, Västerbykällan. Vattentillgång är en central fråga som kontinuerligt utvärderas och utvecklas. Både av miljöskäl och ekonomiska skäl arbetar vi för att begränsa vår vattenförbrukning.

Vatten används i våra recept samt i rengörings- och produktionsprocesser. Likt vår energiförbrukning, ser vi även en ökning i vattenförbrukningen per ton producerad produkt i Götene, på grund av pandemirelaterade fluktuationer i produktionsvolymen som medför relativt längre uppstart- och avslutningstid där vatten används i processen.

Vårt bageri i Korsnäs har en mindre intensiv vattenförbrukning. Vatten används främst i degen, och en liten andel i rengöringsprocesser.

Hållbar hantering av vatten

Semper och vår granne Arla i Götene delar ett miljötillstånd i vilket utsläppsrätter för avloppsvatten specificeras. Dessa begränsar hur mycket avloppsvatten vi får skicka till reningsverket och hur förorenat det får vara. Föroreningar i form av produktrester och rengöringsmedel orsakar förändringar av bland annat vattnets surhetsgrad, vilket kan störa reningsverkets processer. Under 2021 har vi genom ett samarbete med kommunen identifierat att vi, främst genom bättre samarbete med reningsverket, väsentligt kan minska användningen av pH-neutraliserande lut och syra, genom vilket vi minskar vår miljöpåverkan.

ÅRET I SIFFROR

Siffrorna avser vattenförbrukning inom vår produktion.

Korsnäs produktionsanläggning

Vatten (m³)/producerat ton

2019	1,17
2020	1,31
2021	1,33

Götene produktionsanläggning

Vatten (m³)/producerat ton

2019	10,5
2020	9,2
2021	10,5

Flytande produktrester separeras ut och hämtas av ett externt företag som gör biogas av dem. Vi minskar andelen vatten som går till vattenreningsverket genom att leda kondensvatten till en våtmark. Dit förs även dagvatten. I våtmarken genomgår vattnet en naturlig, mikrobiologisk rening så att det sedan kan skickas vidare till Göteneån.



AVFALL OCH SVINN

Vi arbetar proaktivt för att minska avfall och svinn genom hela vår produktion.

Under 2021 har vi implementerat och planerat flera projekt för att minska vårt svinn och avfall, med lovande resultat. Avfallet i våra anläggningar består främst av råvaruförpackningar som sorteras i olika fraktioner, och av produktsvinn som återvinns som djurfoder eller biogas. I produktionen uppstår svinn främst vid uppstart och avslutning av en tillverkningscykel. Det som då kommer fram har inte den absoluta kvalitet som krävs för att livsmedlet ska gå vidare till förpackning.



MINIMERA

Det är absolut viktigast att minimera mängden avfall och svinn, för att minska vår miljöpåverkan och ta vara på våra resurser. Genom utbildning och bättre återvinningsstationer i Göteneanläggningen har vi minskat mängden brännbart avfall med 49% jämfört med 2020. En utförlig avfall- och svinnworkshop resulterade i att flera olika pro-

jektgrupper bildades. De fokuserar fortsatt på var och varför svinn uppstår, i syfte att skapa lämpliga åtgärder för att ytterligare minska mängden produkt- och råvarusvinn. Under 2021 har denna mängd svinn minskat med hela 37%. Vårt enträgna arbete med finjustering av försäljningsprognoser och monitoring av produkternas bäst före datum leder till att vi kontinuerligt minskar risken att produkter behöver återanvändas eller återvinnas.



ÅTERANVÄNDA

Vi fortsätter vårt proaktiva arbete med kunder som kan ta emot produkter med kort tid kvar till bäst före datum. Vidare skänker vi även mat till välgörenhet, bland annat Matmissionen, Stockholms Stadsmission, norska Fattighuset och finska Operaatio ruokakassi. Den största delen av anläggningarnas matsvinn går sedan tidigare till företag som gör djurfoder av det. Fokus i Korsnäs bageriet har varit att hitta mer hållbara destinationer för

det produktsvinn som uppstår. Till exempel har en studie genomförts i vilken knäckebrödsmlor användes som foder till insekter. Insekterna kan sedan utgöra proteinkällan i till exempel fiskfoder. I syfte att hitta mer hållbara sätt att använda knäckebröd som inte uppfyller våra kvalitetskrav med avseende på form och utseende men som har lika god smak som alltid, gjordes även en affärskalkyl på försäljning av produkt med mindre kvalitetsfel till konsument.



ÅTERVINNA

Vi har under 2021 påbörjat ett samarbete med en ny partner inom området matavfallshantering. Knäckebrödsmlor förvandlas av företaget till tre nyttiga produkter, nämligen drivmedlet etanol, proteinfoder till kor och CO₂ till dryckestillverkning.



UTVINNA ENERGI

Det är viktigt för oss att inget avfall eller svinn kasseras. De restströmmar som vi inte kunde undvika, återanvända eller återvinna gick till en förbränningsanläggning med energiutvinning. Energin används oftast som värme.



TRANSPORTER

Genom att effektivisera våra transporter minskar vi utsläppen av växthusgaser.

Eftersom våra råvaror och produkter har begränsad hållbarhet måste transporter från våra anläggningar gå relativt snabbt. Därför kör vi mycket med lastbil. Varuförsörjningsavdelningen undersöker dock regelbundet alternativa transportsätt. Till exempel transporterar vi våra barnmatsburkar och klämpåsar, som produceras i Spanien, främst med tåg och båt. Flyg används aldrig som transportalternativ.

Ett nytt lager

Under 2020 beslutade vi att effektivisera våra transporter genom att flytta våra varor från Örebro till ett lager som ligger nära produktionsanläggningen. I november 2021 öppnades vårt nya färdigvarulager i Götene. Våra frekventa transporter mellan anläggningen och lager minskas från 140 till endast 2 km, och vi minskar även avståndet till de flesta kunderna i Norden. Lagret är byggt enligt Green Building standarden, vilket innebär att byggnaden använder minst 25 % mindre energi jämfört med Boverkets nybyggnadskrav. Energin som används är förnyelsebar.

En kontinuerlig transportoptimering

Det mest effektiva sättet att minska utsläppen från våra transporter, är naturligtvis att minska antalet transporter. Därför är det mycket viktigt för oss att optimera lasten. Vårt gods står på pallar som antingen kan ställas ensamma på golvet i lastbilen eller dubbelstaplas på varandra. Genom dubbelstapling där det går, halveras antalet transporter. Det har vi i åtanke när vi lanserar nya produkter och vi ser även över möjligheten att vidareutveckla befintliga produkter för att de ska kunna utnyttja lastbilarnas och lagrets maximal tillåtna höjd framöver. De transportörer vi samarbetar med har stort fokus på hög fyllnadsgrad och fyller vi inte själva en hel bil, samlas vårt gods med andra kunder. Vi har ständig koll på väderförhållanden för att se till att vi inte använder termobilar i onödan. I och med detta minskar vi både transportkostnad och negativ miljöpåverkan. En mer noggrann rapportering av våra transportutsläpp förklarar ökningen från år 2020 till 2021.

Resor

Under 2021 har antalet tjänsteresor fortsatt varit lägre än innan coronapandemin. Även om vår resepolicy utgår ifrån att man alltid utvärderar resans nödvändighet, har den begränsade resemöjligheten fungerat som en påminnelse om att många möten kan genomföras digitalt med dagens teknik, och att vi därmed framgent kan minska utsläpp som orsakas av resor. Våra tjänstebilar som används för kundbesök och butiksbesök, är från och med 2020 laddhybridbilar.

ÅRET I SIFFROR

Koldioxidutsläpp från våra transporter till kunder i Norden.

2019 1163 ton CO₂e

2020 1071 ton CO₂e

2021 1391 ton CO₂e



LIVSMEDELSSÄKERHET OCH KVALITET

Säkra livsmedel med hög kvalitet är A och O för Semper. Så här tryggar vi det för våra konsumenter.

På Semper vet vi hur viktigt det är att barn – och vuxna – får både näringsrik och god mat. Alla ska känna sig trygga när de väljer Sempers mat. Livsmedelssäkerhet är ett av våra allra viktigaste huvudområden. Eftersom personer med celiaki kan få mag- och tarmbesvär om gluten letar sig in i deras kost, är det vårt ansvar att säkra alla våra produkter som riktar sig till dem. Säkerhetsarbetet är extra viktigt kring vår barnmat eftersom spädbarn och små barn lättare än vuxna tar skada av oönskade ämnen som mögelgifter, tungmetaller och bekämpningsmedel. För att undvika onödig påfrestning på deras små kroppar har vi rigorösa kontroller genom hela produktionen av vår barnmat.

Styrning och lagstiftning

Sempers kvalitetspolicy är grunden för allt arbete inom företaget. Sempers anläggningar i Götene och i Korsnäs är certifierade enligt Food Safety System Certification (FSSC) 22 000, en internationell standard för styrning av livsmedelssäkerhet och kvalitet. En certifiering enligt FSSC 22 000 visar tydligt att Semper har en proaktiv strategi inom livsmedelssäkerhet. Kvalitetsarbetet byggs på ett omfattande system som styr bland annat arbets- och rengöringsrutiner, kontroller, provtagning, underhållsarbete och produktionsplanering. FSSC Standarden är dessutom globalt accepterad och underlättar kvalitetskommunikationen på en internationell

marknad. Semper är även certifierad enligt AOECs (Association of European Coeliac Societies) Standard, en standard som beskriver hur vi säkerställer att våra produkter är glutenfria. Företag som är certifierade får använda den så kallade crossed-grain symbolen så att konsumenter kan känna sig extra trygga när de köper en glutenfri produkt. Utöver våra företags- och produktionscertifieringar säkras vi även kvaliteten på särskilda produkter i vårt sortiment via exempelvis EU EKO och KRAV certifiering samt ASC och MSC fiskcertifiering.

Semper är certifierat enligt Standarderna ISO 9001, FSSC 22 000 och AOECs.



För barnmat gäller en särskild lagstiftning – EU-förordning 1831/2003 och EU-direktiv 2006/125/EG. Den gäller alla förpackade livsmedel avsedda för barn från födseln och upp till tre år. Lagstiftningen reglerar kvaliteten för barnmat avsedd för späda och små barn och har särskilda gränsvärden för rester av bekämpningsmedel, tungmetaller och mögelgifter. Vanliga livsmedel som saluförs i livsmedelsbutiker kan och får innehålla långt högre halter av dessa oönskade ämnen jämfört med barnmat. I en hemlagad gröt med mosade jordgubbar både kan och får jordgubbarna till exempel innehålla tusen gånger mer antimögelmedel än de jordgubbar som ingår i en barngröt från Semper.

Semper följer den WHO-kod som antogs 1981 och som reglerar marknadsföring av modersmjölksersättning i syfte att skydda amning.

Interna och externa kontroller

En kedja är endast så stark som sin svagaste länk. Därför ställer Semper hårda säkerhets- och kvalitetskrav på alla råvaruleverantörer. Vid leverantörsbesök kontrolleras att leverantören följer livsmedelslagen och barnmatlagstiftningen samt att våra egna specifikationer för inköpta råvaror efterföljs. Vårt mål är att alla våra leverantörer är certifierade enligt en livsmedelssäkerhetsstandard. Vi ställer höga krav på våra råvaruleverantörer att säkra alla råvaror till Sempers produkter. Vi kontrollerar med egna stickprover att de håller vad som lovats avseende våra låga accepterade nivåer på exempelvis rests substanser i oljor och fetter. På Sempers anläggningar genomförs också revisioner, såväl externa som interna. Tillsynsmyndigheter, anlitade certifieringsföretag och kunder kan besöka oss för såväl anmälda som oanmälda kontroller, och dessutom genomförs fler än 20 internrevisioner varje år som täcker hela verksamheten.

VÅRA PRODUKTER

Maten vi utvecklar är anpassad för små och stora med olika behov.

NUTRITION

På Semper kan vi nutrition och dess betydelse för god hälsa.

God mat är viktigt för alla för att vi ska må bra. För en del av oss behöver maten vara mer än så. Vissa behöver se över sin kost mer i detalj för att inte få mag- tarmbesvär. För dem erbjuder vi ett glutenfritt utbud och certifierade FODMAP-låga produkter. Alla har rätt att njuta av god och varierad mat. Väljer man Sempers mat kan man dessutom känna sig helt trygg.

Att hitta spannmålsbaserad mat som inte innehåller gluten kan vara svårt. Därför vill Semper underlätta för den som vill njuta av god mat och variera sin kost – även om den inte får innehålla gluten. Våra produkter påminner om motsvarande livsmedel med gluten. Vi erbjuder bland annat bröd, bakmixer, pasta, frukostflingor och kex utan gluten – livsmedel som andra tar för givet.

Om celiaki

Celiaki benämns ibland även gluten-intolerans men det är en missvisande benämning eftersom celiaki är en autoimmun sjukdom och inte en intolerans. Idag uppskattas att 1–2 % av världens

befolkning har celiaki. Celiaki innebär att tunntarmens slemhinna skadas av gluten, vilket leder till att kroppen inte kan ta upp och tillgodogöra sig livsviktiga näringsämnen på ett tillfredställande sätt. Gluten är ett protein som finns naturligt i vete, korn och råg. Personer med celiaki måste hålla en glutenfri kost livet ut för att minska risken för symtom och komplikationer som till exempel näringsbrist.

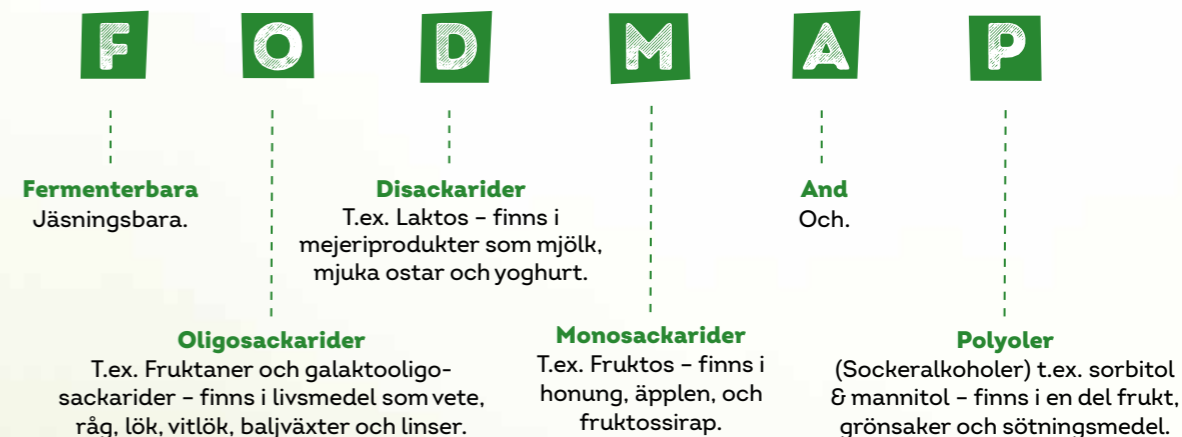
Vissa väljer att undvika gluten i kosten av andra skäl – som till exempel gluten-överkänslighet och Irritable Bowel Syndrome (IBS).

Certifierat för bättre mag-tarmhälsa

Irritable Bowel Syndrome (IBS) är en funktionell störning i mag-tarmkanalen som kan bero på olika faktorer. IBS kännetecknas av besvär som gasbildning, uppsvälldhet, smärtor, förstoppning och/eller diarré. Idag får ungefär var tionde person i Norden diagnosen IBS och det är vanligare bland kvinnor än män. Besvären från magen får många att känna sig begränsade i sin vardag.

Symtomen kan lindras genom livsstilsförändringar och ändrad kost och det har visat sig vara effektivt att undvika mat som innehåller fermenterbara kolhydrater. Dessa kan inte brytas ner, utan fermenteras i stället i tjocktarmen av tarmfloran och kan då ge upphov till magproblem. Därför talas det allt oftare om FODMAP-kost där FODMAP är en akronym som står för Fermentable Oligo-, Di-, Mono-saccharides and Polyols.

För att förbättra hälsa och välbefinnande hos personer som söker dokumenterat FODMAP låga livsmedel har Semper certifierade FODMAP-låga produkter som är märkta med den gröna loggan FODMAP Friendly. Den visar att produkterna klarat kraven på ett lågt innehåll av oligosackarider, laktos, fruktos och sockeralkoholer. Under året har ytterligare produkter i vårt sortiment erhållit FODMAP märkning. På Sempers hemsida finns en fullständig översikt. De certifierade produkterna finns även med som grönmarkerade i en app med namnet BellyBalance som används av många personer med mag-tarmproblem.

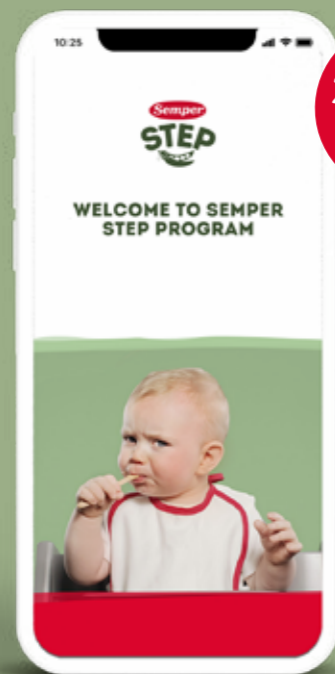


Den betydelsefulla första maten

Näringsinnehållet är särskilt viktigt i livsmedel ämnade för de allra minsta. Under den första tiden växer spädbarnet fort och hjärnan utvecklas för fullt. Genom att aktivt båda följa och vara med i forskningen kan vi hela tiden se till att våra livsmedel för de allra minsta håller hög standard och bidrar till god näringsstatus samt lägger grunden för bra matvanor.

En matsedel baserad på Sempers barnmat uppfyller väl Nordiska Näringsrekommendationer (NNR) samt rekommendationer utgivna av Svenska Barnläkarföreningen, European Society for Pediatric Gastroenterology, Hepatology and Nutrition (ESPGHAN) och Livsmedelsverket.

För att främja munmotoriken följer vi även barnets utveckling när vi beslutar om konsistenser på vår barnmat. När det finns tänder i munnen finns det bitar i maten – det stimulerar barnet till att tugga och att röra tungan för att föra maten bakåt i munnen och svälja. En bra träning inför den tid då barnet kommer att äta familjens mat!



20 000
nedladdningar
under 2021!

Forskning om mer grönsaker och frukt till små barn

Självklart följer vi pågående diskussioner om vad som är hållbart och hälsosamt för planeten och dess invånare. Det är vår uppfattning att om man önskar se en förändring av kostmönstret hos vuxna så måste det speglas redan i den första maten för de små.

Semper deltar därför i en randomiserad forskningsstudie, med 250 barn i två grupper som benämns OTIS (optimerad tilläggs-kost-studien), vid Barnkliniken forskningsenhet på Umeå universitet. Resultaten visar att barnen som fick en systematisk introduktion av grönsaker och frukt åt signifikant mer av dessa vid 9, 12 och 18 månader. De hade ett signifikant lägre proteinintag vilket även påvisades genom analyser av urea i serum. Barnen i båda grupperna uppvisade fullgod tillväxt. Glädjande visar resultaten att en mer hållbar kost kan ges redan

vid introduktionen av fast föda. Många analyser återstår och ytterligare resultat kommer att presenteras allteftersom på internationella barnläkar- och nutritions-kongresser.

Hälsosam mat för barnen och planeten

Under det gångna året har vi lanserat en rad nya livsmedel som innehåller mer grönsaker, samt rätter med en blandning av vegetabiliskt och animaliskt protein på ett mer tydligt sätt. Det finns även livsmedel där smaken av nyttiga baljväxter är mer påtaglig för att underlätta framtida livsmedelsval. Nu har även grötmellanmål i klämpåse mindre söt smak. På detta sätt vill vi aktivt bidra med dels livsmedel som möjliggör en hälsosam kost livet ut, dels en mer hållbar livsmedelsproduktion som är bättre för vår jord.

En hälsosam grön start

För att underlätta för föräldrar att implementera forskningsresultaten har Semper utvecklat en praktisk metod kallad STEP-metoden. STEP står för Sustainable Taste Eating Program. STEP-metoden blev under året tillgänglig som en app vilken har fått mycket uppmärksamhet i media och den har laddats ner mer än 20 000 gånger under 2021. Appen ger en pedagogisk vägledning i hur man systematisk kan introducera grönsaker, frukt och bär under en 24-dagarsperiod. Den är gratis att använda och kan laddas ner från olika app-plattformar.

VÅRA PRODUKTER

Hållbarhet är integrerad i vår produktutveckling. På denna sida berättar vi om olika produkter som lanserades 2021.



Planetär hälsa i fokus

2021 lanserades fem ekologiska produkter med planetär hälsa i fokus. Produkterna är näringsriktiga mål för barn från 6 månaders ålder med en hög andel grönsaker och protein från baljväxter såsom bönor och linser. Vi har även uppdaterat våra 15 bästsäljande maträtter i sortimentet så att de innehåller minst 50% grönsaker.



Nyckelhålet

Flera av Sempers glutenfria produkter är märkta med **Nyckelhålet**. Märkningen hjälper konsumenter att lätt hitta hälsosamma produkter med mindre socker och salt, mer fullkorn och fiber och nyttigare matfett på hyllorna i matbutiken.

Våra produktutvecklare har 2021 förberett flera Nyckelhålsprodukter för lansering under kommande året.

Certifierad fisk

Fisken i Sempers barnmat är vildfångad eller odlad beroende på vilken sorts fisk och är alltid certifierad för att säkerställa hållbart fiske.



Grönsaksgröt

Sempers barngröt med morot och broccoli är mild i smaken och passar vid smakintroduktion, speciellt för att vänja barn vid smak av olika grönsaker.



Årets glutenfria producent 2021

Vi är stolta över att Norges Celiakiförbund valde att tilldela priset för "Bästa glutenfria producent" till Semper, för ett gott, varierat, tillgängligt och växande utbud av glutenfria produkter.

VÅRA MEDARBETARE

Det är våra medarbetare som får allt att hända.

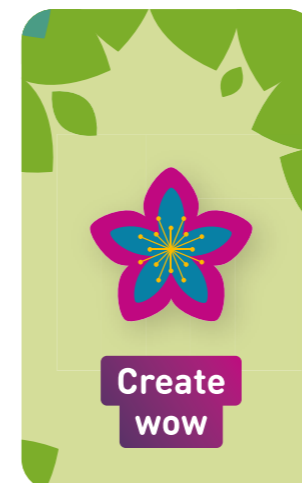
VÅRA VÄRDEORD

Nya värdeord lanserades under 2021.

Världen omkring oss har förändrats och vi behöver utvecklas och anpassa oss för att våra värdeord ska definiera företaget vi vill vara framåt. Därför initierade styrelsen i företaget ett arbete med att utveckla våra värdeord, för att göra dem mer aktuella, distinkta och framåtsyftande. Från hela Herogruppen bjöds 1300 medarbetare in att dela sina åsikter i enkäter och att delta i intervjuer,

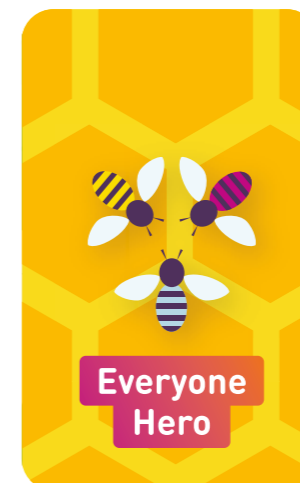
fokusgrupper och samtal med ägarfamiljen för att tillsammans definiera de nya företagsvärderingarna.

Efter lanseringen i augusti 2021 påbörjades en aktiveringskampanj i hela företaget med bl.a. workshops och nominering av medarbetare som anammat de nya värdeorden på ett inspirerande sätt till Value Awards.



**Create
wow**

Vi vågar utmana oss själva och fokuserar på att hitta nya lösningar tillsammans med kunder och konsumenter, samtidigt som vi vill fortsätta att bidra till en betydelsefull framtid.



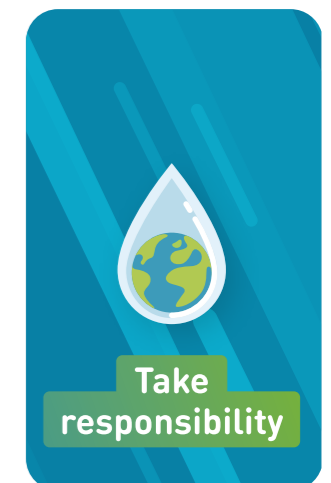
**Everyone
Hero**

Vi arbetar tillsammans enligt vår gemensamma mission och strategi, där vår kollektiva styrka används för att stärka verksamheten lokalt.



**Nourish
others**

Vi bemöter alla ärligt, med omsorg och respekt samt ger våra medarbetare, kunder och konsumenter vad de behöver för att utvecklas och må bra.



**Take
responsibility**

Genom att göra bra val idag bygger vi hållbarhet för både verksamhet och miljö och rustar oss för morgondagens utmaningar.

SEMPERS MEDARBETARE

Sempers medarbetare är det viktigaste vi har för att uppnå våra högt satta mål vad gäller kvalitet och säkerhet. 2021 hade sina utmaningar, men med nya rutiner under "det nya normala" året har våra medarbetare verkligen bidragit med bra samarbete och en positiv laganda.

Pandemi med nya digitala vanor och rutiner

Under 2021 fortsatte medarbetarna och verksamheten att jobba med nya rutiner och anpassningar på olika sätt. Företagets ledningsgrupp följde utvecklingen och anpassade den dagliga verksamheten efter rådande restriktioner och rekommendationer för att säkerställa alla medarbetares säkerhet och välmående.

Med hjälp av en enkät lyssnade vi på medarbetarnas erfarenheter från den här perioden och vad som fungerat bra eller mindre bra med hemarbete. Utvärderingen utgjorde underlag för utveckling av en hybridmodell där medarbetare som önskar och arbetet medger har möjlighet till hemarbete 40 % av sin arbetstid. Digitaliseringen av möten och processer är något vi kan dra nytta av även under kommande år.

Utbildning

Utbildning är ett kontinuerligt fokusområde inom Semper, både för att säkerställa att vårt arbetssätt leder till högkvalitativa produkter i en säker arbetsmiljö, och för att ge medarbetare bra förutsättningar för att kunna leda sina arbetsgrupper. Med hjälp av en e-learningportal kan de anställda även

utbilda sig online inom viktiga områden som till exempel livsmedelssäkerhet, datasäkerhet, inköp, miljöfrågor och antikorrupktion.

Förebyggande arbete

Sempers personalpolitik finns tillgänglig för alla i en arbetsmiljöhandbok, som uppdaterades 2021, samt riktlinjer och policys som finns tillgängliga på vårt intranät. Vi utgår från arbetsmiljö- och arbetslagstiftningen i allt vi gör.

I förebyggande syfte fortsätter vi vårt enträgna och proaktiva arbete med att minska olyckor, skador och sjukdom på företaget. Vi har under 2021 fortsatt haft fokus på registrering och uppföljning av tillbud och olyckor i Götene och Korsnäs för att kontinuerligt förbättra säkerheten på arbetsplatserna. Vi har även infört ett nytt system för kemikaliehantering, som underlättar för medarbetarna att se hur kemikalier, såsom rengöringsmedel, ska hanteras på ett säkert sätt. Vi prioriterar och agerar omedelbart på frågor som uppkommer inom detta område och har så även gjort under året.

Semper samarbetar med företagshälsovården för att möjliggöra snabb rådgivning och rehabilitering vid arbets-

relaterade frågeställningar. Genom ett friskvårdsbidrag erbjuds medarbetarna möjligheten att investera i sitt välmående. Semper erbjuder alla medarbetare att teckna en gruppsjukvårdsförsäkring.

Ett positivt arbetsklimat

Vår uppförandekod täcker bland annat frågor om anställdas säkerhet, rätt till lika möjligheter och facklig anslutning och den är en viktig del av vår verksamhet. Vi har även en policy som behandlar arbetsanpassning och rehabilitering, samt alkohol och droger. Vår policy som hanterar kränkande särbehandling innebär en nolltolerans för handlingar som ställer enskilda medarbetare eller grupper utanför gemenskapen på arbetsplatsen, eller som utsätter dem för kränkande behandling eller respektlöshet. Semper har höga ambitioner för våra medarbetares välmående och vi gör vårt bästa för att orimliga prestationskrav eller otillräcklig arbetsmiljö inte ska förekomma och leda till stress och otillfredsställelse. Genom medarbetarundersökningar följer vi upp ledarskapsfrågor, medarbetarnas engagemang och hur medarbetarna trivs på arbetet, eftersom det är mycket viktigt för oss.

SEMPER AB HAR TOTALT

272

ANSTÄLLDA

AV SEMPERS TOTALT 309 MEDARBETARE ÄR PROPORTIONEN KVINNOR OCH MÄN:

44 % 56 %

KVINNOR MÄN



HÄR FINNS
SEMPERS

309
MEDARBETARE

163+ 24 inhyrda	GÖTENE
88	SUNDBYBERG
21	KORSNÄS
19	DANMARK
15	FINLAND
3	NORGE

100%
KOLLEKTIVT

Alla anställda i Semper AB är anslutna till kollektivavtal.

2021

ÅRET I SIFFROR

På Semper finns ett antal mätetal kopplade till våra medarbetare och vi följer dessa noggrant. I den statistik som de genererar finns sjukfrånvaro, olycksfall, personalomsättning, arbetade produktionstimmar och genomförandegraden av utvecklingssamtal för de olika avdelningarna. Här till höger redovisar vi de två nyckeltalen sjukfrånvaro och olycksfall.

SJUKFRÅNVARO

KORSNÄS

Sjukfrånvaro total
kollektivanställda 9,42 %
tjänstemän 1,20 %

GÖTENE

Sjukfrånvaro total
kollektivanställda 7,36 %
tjänstemän 1,18 %

OLYCKSFALL & TILLBUD

KORSNÄS

Olycksfall: 3
Tillbud: 11

GÖTENE

Olycksfall: 10
Tillbud: 106

SEMPER OCH SAMHÄLLET

Semper arbetar aktivt för alla barns rätt till god hälsa och att utvecklas. Detta är ett område som även lyfts i FN:s barnkonvention och i deras globala mål för hållbar utveckling.

Operation Smile

Julen 2021 skänkte alla Sempers medarbetare sin personliga julklapp till Operation Smile. Den sammanlagda gåvan räcker till tre nutritionsläger på Madagaskar, som hjälper 90 undernärda barn att bygga upp sin styrka inför sin läpp-käk-gomspalt operation.

För små barn med läpp-käk-gomspalt är oförmågan att amma och få i sig mat ett av de största hoten mot deras hälsa och det är den faktor som i störst utsträckning hindrar barnen från att få tillgång till kirurgisk vård. I Operation Smiles strävan att bidra till en värld där inget barn saknar tillgång till sjukvård tillhandahåller de därför ett omfattande nutritionsprogram. Dess livsavgörande insatser behövs nu mer än någonsin.

En av grundstenarna inom programmet är nutritionsläger, s.k. Nutrition Bootcamps. Där genomförs

flertalet insatser som alla underbygger varandra och som tillsammans bidrar till att de unga patienterna uppnår och bibehåller sin målvikt i väntan på operation.

Kreativt återbruk

Semper Götene har sponsrat projekt Spektrum som har hållbarhet och återbruk i fokus. På ett lokalt kreativt centrum får förskole- och grundskolebarn skapa fritt med hjälp av spillmaterial från det lokala näringslivet.

Bakom idén står eldsjälarna i form av pedagoger verksam i Götene kommun. Deras vision är att Spektrum ska vara en kreativ mötesplats där barnen lockas till att utforska och experimentera. På lång sikt hoppas de att fler ungdomar ska bli intresserade av naturvetenskap och teknik.



BIOLOGISK MÅNGFALD

Välmående ekosystem uppfyller en viktig funktion på vår planet.

Genom, bland annat, storskaligt jordbruk, urbanisering och kemikalieanvändning har mänskligheten satt stor press på ekosystemen.

Vetenskaplig forskning visar att den globala uppvärmningen och den hotade biologiska mångfalden hänger tätt ihop och påverkar varandra. För att tillgodose jordens behov behöver vi människor nu skydda artrikedomen samtidigt som vi bekämpar klimatförändringen.



Götene och Unescos biosfärområde

Vår anläggning i Götene ligger i ett biosfärområde och här bidrar vi till att bygga ett av världens modellområden för hållbar utveckling. Det innebär att det finns en strävan att skydda och bevara den biologiska mångfalden och främja ett välmående ekosystem. Semper är medlem i Unescos biosfärområde Vänerskärsgården med Kinnekulle, som är ett av endast sju biosfärområden i Sverige. Semper har 2021 tillsammans med biosfärföreningen och Götene kommun utforskat möjligheterna att aktivt bidra till ökad biologisk mångfald i kommunen och fortsätter med samarbetet framåt.



Pollinatörer

Herogruppen lanserade för några år sedan initiativet bee careful® – en satsning för att öka förståelsen för och kunskapen om bi-samhällets kollaps. Honungsbin har kommit att bli en symbol för naturens sårbarhet, och genom olika projekt har bee careful® bidragit till insikten om att bin och andra insekter har en kritisk funktion i många ekosystem.

Semper anslöt till bee careful® under 2021 genom att engagera och utbilda anställda om vikten av pollinatörer i våra ekosystem. Ekologiska nordiska vildblomsfrön skickades ut till alla anställda i Norden tillsammans med en utbildningsbroschyr från plattformen Pollinera Sverige. Semper skapade genom detta initiativ små blomsterrabatter i Norden – med en sammanlagd yta på närmare 3000 m² som erbjöd mat och husrum åt en mängd olika pollinatörer.

KAPITEL 3

REFERENSER

VÅRA VIKTIGA INTRESSENTER

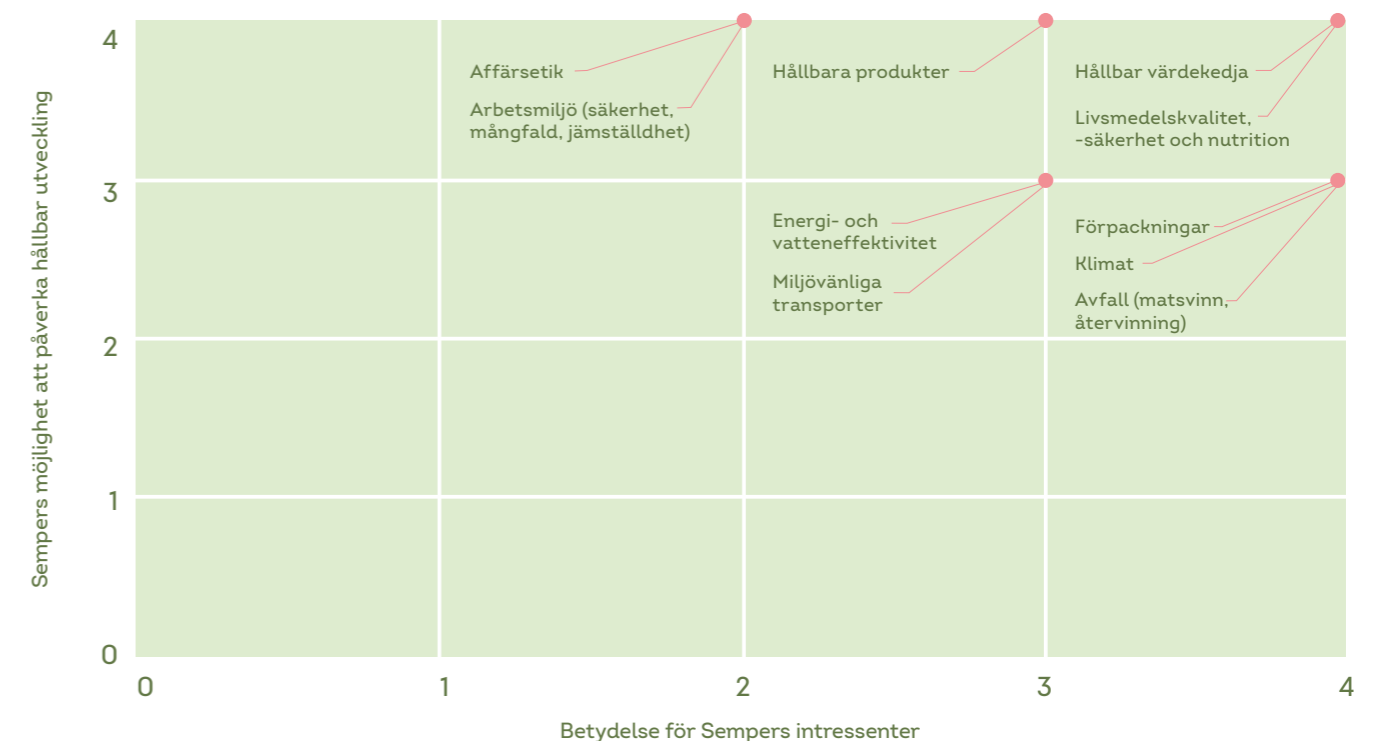
Våra intressenters åsikter är viktiga för oss och hjälper oss att utveckla vårt hållbarhetsarbete.

Sempers viktigaste intressentgrupper beskrivs i tabellen på nästa sida. Med intressenter menas de grupper som påverkas av Semper och de grupper som påverkar Semper. Vi arbetar kontinuerligt med att föra en öppen dialog med våra intressenter. Deras åsikter om vad som är de viktigaste frågorna att adressera, hjälper oss att ta beslut och utveckla vårt hållbarhetsarbete.

Utifrån Sempers värdekedja och genom en extern analys av bland annat globala riktlinjer, har vi kunnat avgränsa, analysera och bestämma vilka hållbarhetsområden som är väsentliga för Semper.

Genom att skicka enkäter och genomföra intervjuer med våra intressenter, samt genomföra dokument- och rapportanalyser, har vi haft möjlighet att identifiera viktiga hållbarhetsområden och prioritera de mest relevanta hållbarhetsfrågorna för oss att arbeta vidare med. Under arbetets gång med väsentlighetsanalysen beaktade vi också GRI:s riktlinjer för rapportering.

Väsentlighetsanalysen uppdateras varje år. Under 2021 har vår uppdatering skett via metoderna som är indikerade med en stjärna. Aktuella hållbarhetsfrågor kan vara olika för olika intressenter. De tre viktigaste hållbarhetsfrågorna visas i tabellen och i grafen nedan finns en viktad representation av Sempers påverkan på dessa frågor och betydelsen av frågorna för våra intressenter.



Denna redovisning har tagits fram i enlighet med rapporteringsstandarden Global Reporting Initiatives (GRI) och är i enlighet med GRI Standard Core nivå.

INTRESSENT	KOMMUNIKATION & UNDERSÖKNING	DE 3 VIKTIGASTE HÅLLBARHETSFRÅGORNA
Medarbetare	Enkäter* Intervjuer Workshops	Energi- & Vattneffektiv produktion Avfall & Svinn Miljövänliga transporter
Ägare	Dialog/Samtal* Workshops* Informationsmöten* Informationsdokument*	Klimat Ekonomisk hållbarhet Affärsetik
Kunder	Dialog/samtal* Rapporter* Informationsmöten Enkäter	Klimat Förpackningar Hållbar värdekedja
Konsumenter	Enkäter Dialog/samtal Konsumentkontakt* Sociala media*	Förpackningar Avfall & Svinn Klimat
Konkurrenter	Rapporter*	Klimat Förpackningar Energi- & Vattneffektiv produktion
Leverantörer	Dialog/samtal* Rapporter*	Klimat Hållbart lantbruk Hållbar värdekedja
Myndigheter	Informationsmöten* Inspektionsmöten*	Klimat Avfall & Svinn Förpackningar
Kommuner & regioner	Informationsmöten* Inspektionsmöten*	Kvalitet & Säkerhet Främmande ämnen Hälsa
Universitet & högskolor	Vetenskapliga möten* Handledning*	Nutrition & Hälsa Innovation Hållbara produkter
Intresseorganisationer	Projektsamarbeten* Informationsmöten* Rapporter*	Hållbara produkter Nutrition & Hälsa Djurvälmående
Branschorganisationer	Kommittéverksamhet*	Avfall & Svinn Förpackningar Hållbar värdekedja

*Väsentlighetsanalysen uppdateras varje år. Under 2021 har vår uppdatering skett via metoderna som är indikerade med en stjärna.

GRI STANDARD NUMMER		SIDA	OMFATTNING/KOMMENTAR
ORGANISATIONSPROFIL			
102-1	Organisationens namn	s. 6-7	Semper AB
102-2	Viktiga varumärken, produkter och tjänster	s. 6-7	
102-3	Lokalisering av huvudkontoret	s. 7	
102-4	Länder där verksamhet bedrivs	s. 6-7	
102-5	Ägarstruktur och bolagsform	s. 7	
102-6	Marknadsnärvaro	s. 6-7	
102-7	Organisationens storlek	GRI-index	Se Semper AB:s årsredovisning
102-8	Information om anställda	s. 38-39	
102-9	Leverantörskedja	s. 8-9, 20-22	
102-10	Betydande förändringar i organisationen och dess leverantörskedja	s. 8-9	
102-11	Tillämpning av försiktighetsprincipen	s. 5	
102-12	Externa riktlinjer som organisationen stödjer och/eller omfattas av	s. 20-21, 25, 29-30, 38	
102-13	Medlemskap i organisationer	GRI-index	<ul style="list-style-type: none"> • Livsmedelsföretagen (LI) • Svensk Dagligvaruhandel (DLF) • Specialised Nutrition Europe (SNE) • Swedish Nutrition Foundation (SNF) • Normpack • Svenska retursystem • GS1 • Validoo • Förpacknings- och tidningsinsamlingen (FTI) • Svensk Plaståtervinning • Returkartong • Metallkretsen • Svensk glasåtervinning
STRATEGI			
102-14	Vd-ord	s. 3	
102-15	Risker, möjligheter, effekt på omgivningen	s. 11-12	
ETIK OCH INTEGRITET			
102-16	Organisationens värderingar och etiska riktlinjer	s. 15-17, 20-21, 31	
STYRNING			
102-18	Struktur för styrning	s. 8-9	
INTRESSETER			
102-40	Intressentgrupper som organisationen har en dialog med	s. 43-44	
102-41	Andel av anställda som omfattas av kollektivavtal	s. 39	
102-42	Princip för identifiering och urval av intressenter	s. 43-44	
102-43	Organisationens metod för intressentdialog	s. 43-44	
102-44	Frågor som lyfts fram av intressenterna	s. 43-44	

GRI STANDARD NUMMER			SIDA	OMFATTNING/KOMMENTAR
REDOVISNINGSPROFIL				
102-45	Affärsenheter som inkluderas i redovisningen		Se baksida	
102-46	Process för att fastställa redovisningens innehåll och avgränsningar		s. 43-44	
102-47	Frågor som identifierats som väsentliga		s. 43-44	
102-48	Förklaringar till korrigeringar från tidigare redovisningar		GRI-index	År och omfattning av vissa hållbarhetsmål har anpassats eftersom Herogruppens hållbarhetsstrategi har uppdaterats.
102-49	Väsentliga förändringar i redovisningen		GRI-index	Inga förändringar
102-50	Redovisningsperiod		Se baksida	
102-51	Datum för senaste redovisning		GRI-index	2021-05-20
102-52	Redovisningscykel		GRI-index	Semper publicerar årligen en hållbarhetsredovisning
102-53	Kontaktuppgifter för frågor om redovisningen		Se baksida	
102-54	Uttalande om att redovisningen följer GRI Standards		Se baksida	
102-55	GRI-index		s. 45-47	
102-56	Extern bestyrkande		GRI-index	Sempers revisor har godkänt denna hållbarhetsredovisning, någon annan extern granskning har ej gjorts
EKONOMI				
GRI 205:	205-1	Andel och antal affärsenheter som analyserats avseende antikorrupktion	s. 10	
Anti-korrupktion	205-2	Kommunikation och utbildning avseende antikorrupktion	s. 10	
	205-3	Bekräftade korrupktionincidenter och vidtagna åtgärder	s. 10	
MILJÖ				
GRI 302:	302-1	Energianvändning inom organisationen	s. 25	
Energi	302-3	Energiintensitet	s. 25	
Energi	302-4	Minskad energianvändning	s. 25	
Energi	302-5	Minskad energianvändning för produkter och tjänster	s. 25	
GRI 303:	303-1	Total vattenanvändning	s. 26	
Vatten	303-2	Hantering av risker relaterade till spillvatten	s. 26	
Vatten	303-3	Total andel vatten som återanvänds	s. 26	
GRI 306:	306-1	Avfallsproduktion och påverkan på omgivningen	s. 27	
Avfall	306-2	Hantering av avfall och svinn	s. 27	
GRI 307:	307-1	Betydande böter och sanktioner till följd av överträdelser av miljölagstiftningen	GRI-index	Inga incidenter under året
Regeluppfyllnad				
GRI 308:	308-1	Andel nya leverantörer som bedömts utifrån miljökrav	s. 20-21	
Leverantörsuppföljning				

GRI STANDARD NUMMER			SIDA	OMFATTNING/KOMMENTAR
SOCIALA FRÅGOR				
GRI 403:	403-2	Omfattning av skador och sjukfrånvaro	s. 39	
Hälsa och säkerhet				
	403-6	Främjande av medarbetarnas hälsa och välbefinnande	s. 38	
GRI 404:	404-1	Utbildningstimmar per anställd	s. 38	Vi redovisar inte uppdelat per kön då denna information inte finns
Träning och utbildning	404-2	Program för utveckling av medarbetarens kompetens	s. 38	
GRI 408:	408-1	Verksamhet och leverantörer med risk för barnarbete	s. 20-22	
Barnarbete				
GRI: 412	412-1	Verksamhet som granskats eller konsekvensbedömts	s. 20-22	
Mänskliga rättigheter				
GRI: 414	414-1	Granskning av nya leverantörer	s. 20-22	
Social hållbarhet i värdekedjan				
GRI: 416	416-1	Bedömning av produkternas påverkan på hälsa och säkerhet	s. 23, 29-35	
Kundernas hälsa och säkerhet				
GRI: 419	419-1	Bristande efterlevnad av sociala och ekonomiska lagar	GRI-index	Inga incidenter under året
Socioekonomisk regelefterlevnad				

OM REDOVISNINGEN

Denna hållbarhetsredovisning för Semper AB avser räkenskapsåret 2021. Vi har valt att främst avgränsa vår hållbarhetsredovisning till att omfatta verksamheten i Sverige, som inkluderar de två produktionsanläggningarna i Götene respektive Korsnäs. Vi har även inkluderat information om övriga produkter och varumärken i vårt

sortiment. Redovisningens syfte och mål är att på ett transparent sätt redogöra för Sempers strategier, mål, visioner, risker och möjligheter. Vi vill visa hur vi som livsmedelsföretag kan utvecklas och bidra till en hållbar utveckling. Rapporten fokuserar främst på miljömässiga, nutritionella och sociala frågor. Denna redovisning har

tagits fram i enlighet med rapporteringsstandarden Global Reporting Initiatives (GRI) och är i enlighet med GRI Standard Core nivå. Denna Hållbarhetsredovisning utgör en del av förvaltningsberättelsen i årsredovisningen för perioden 2021-01-01 – 2021-12-31.