

Vielseitige Gewerbeflächen an attraktiver Lage in Neuheim

An der **Sarbachstrasse 5 in 6345 Neuheim** stehen helle und flexibel nutzbare Gewerbeflächen zur Vermietung. Die Räumlichkeiten eignen sich ideal für Büro-, Atelier-, Dienstleistungs- oder leichte Gewerbenutzung und lassen sich individuell an Ihre Bedürfnisse anpassen.

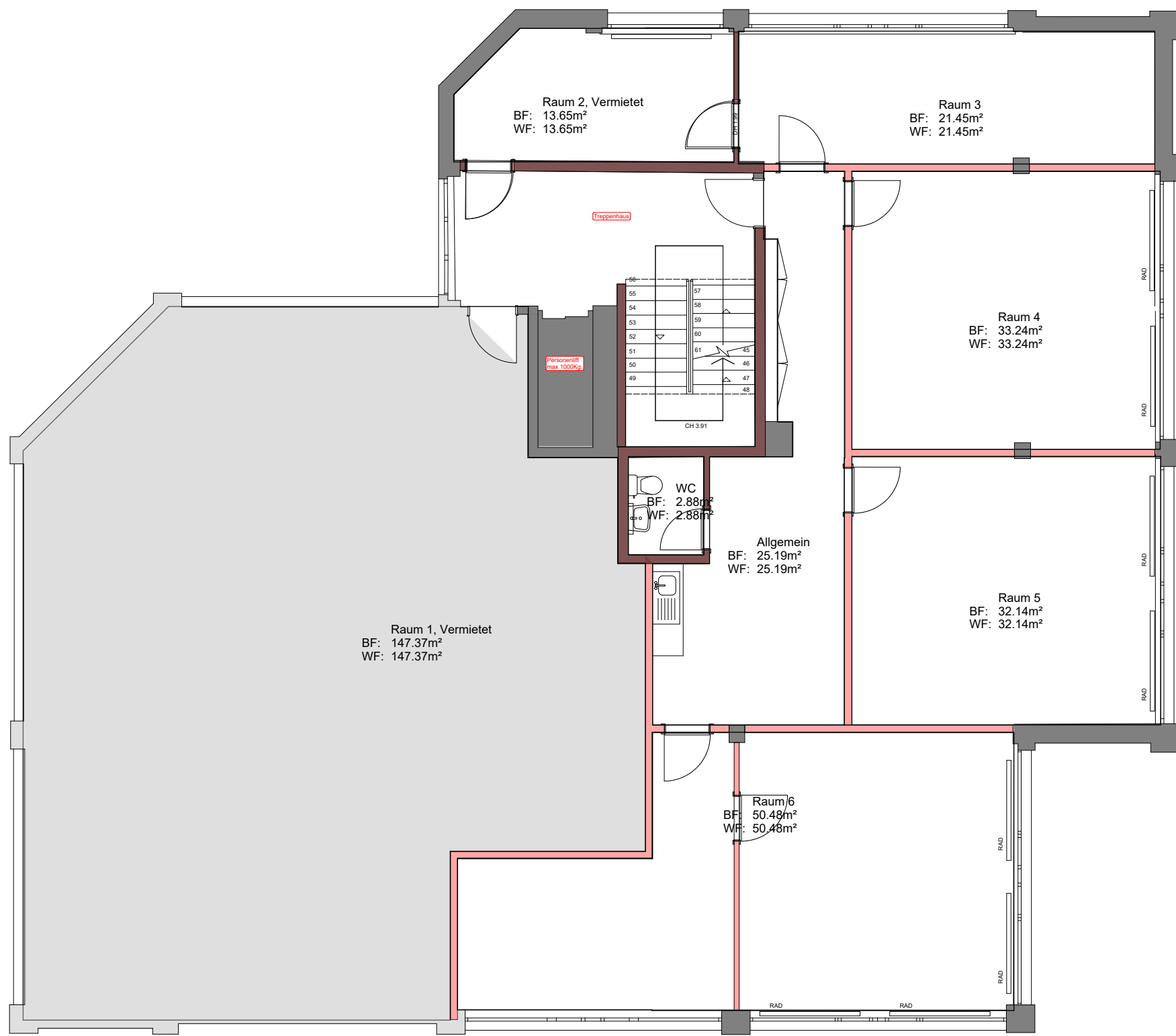
Die Flächen werden in einem gepflegten Zustand übergeben. Frisch gestrichene, weisse Wände sind selbstverständlich. Auf Wunsch wird vor Ihrem Einzug ein neuer Bodenbelag verlegt, sodass Sie Ihre neuen Geschäftsräume bezugsbereit übernehmen können.

Highlights:

- Mietzins: **CHF 150.–/m²/Jahr**
- Nebenkosten: anteilmässige Verrechnung
- Frisch gestrichene, weisse Wände
- Neuer Bodenbelag nach Bedarf
- WC und Teeküche zur gemeinschaftlichen Nutzung auf der Etage
- Lift mit **1'000 kg Nutzlast** – ideal für Waren- und Materialtransporte
- Aussenparkplätze für **CHF 60.–/Monat**
- Garagenparkplätze für **CHF 125.–/Monat**

Profitieren Sie von einer funktionalen Gewerbefläche an gut erreichbarer Lage in Neuheim. Die flexiblen Nutzungsmöglichkeiten und die praktische Infrastruktur bieten ideale Voraussetzungen für Ihr Unternehmen.

Gerne zeigen wir Ihnen die Räumlichkeiten bei einer persönlichen Besichtigung. Wir freuen uns auf Ihre Kontaktaufnahme.



Datum 08.07.2026
 Plan Nr.: 11
 Format: A3 (297 x 420 mm)
 Projekt: 0101, Sarbach



6345 Neuheim
 Hitz Holzbau AG
 Christian Hitz

Ort
 Kunde
 Bearb.

M : 1 : 100

Grundriss 2.OG Vermietung