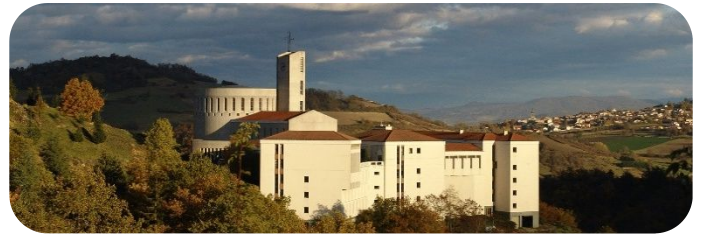


## Prêtez pour d'importants travaux à l'Abbaye Notre-Dame de Randol

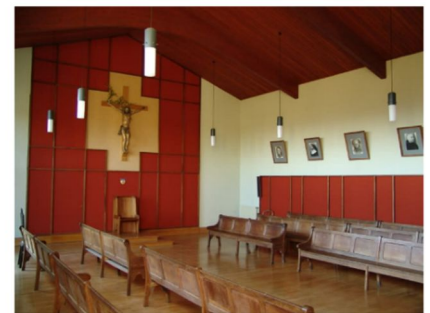
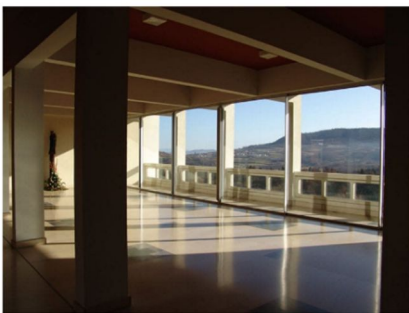


Accompagnez le financement des moines bénédictins de Randol afin de restaurer leurs bâtiments et le village des hôtes grâce à ce prêt d'entraide.

### UNE ABBAYE BENEDICTINE EN AUVERGNE

Appartenant à la Congrégation de Solesmes, l'abbaye Notre-Dame de Randol a été fondée par l'abbaye de Fontgombault en 1971. Monastère de vie contemplative, son rôle dans l'Eglise peut être défini par sa devise, In corde Ecclesiae, empruntée au cri de sainte Thérèse de l'Enfant-Jésus découvrant sa vocation : « Au cœur de l'Eglise je serai l'amour ».

Adorer, louer et aimer Dieu en suivant la Règle de saint Benoît ; prier, dans le mystère de la communion des saints pour tous ceux qui ne Le connaissent pas, qui peinent et souffrent persécution pour leur foi au Christ : là se trouve la raison d'être de toute la vie du moine, là est la fin de la sainte liturgie.



### UNE ARCHITECTURE CLASSIQUE

Le monastère a été conçu de façon très classique, ordonné autour d'un cloître ; avec cette particularité qu'il épouse les pentes naturelles du terrain sur cinq niveaux. Les masses des divers corps de bâtiments, l'agencement des uns par rapports aux autres, le rythme même des façades produit par la disposition régulière des ouvertures, tout cela concourt à un certain classicisme dans l'harmonie obtenue.

L'architecture, à la fois sobre et audacieuse, répond à sa finalité. La qualité des volumes marqués du nombre d'or est vraiment la spécialité de l'architecte de l'abbaye Louis Piessat (1904-1989).

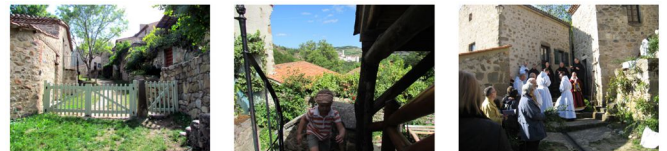
### LA RENOVATION DE LA FAÇADE ET DE LA COUPOLE DE L'ABBAYE

L'abbaye a été construite de 1969 à 1983 avec des matériaux contemporains selon le plan très classique des monastères médiévaux. Si l'ensemble des bâtiments a été conçu et réalisé pour durer mille ans, des travaux d'entretien sont nécessaires, principalement quant à la reprise des étanchéités (chéneaux, façades), et surtout celles de la coupole de l'église, dans ce chœur où le moine célèbre l'*Opus Dei* sept fois le jour et une fois la nuit.



### LA RENOVATION DE QUELQUES MAISONS DU VILLAGE

Le petit hameau de Randol, situé au-dessus du monastère, sert d'accueil aux familles et veut leur offrir une oasis spirituelle. L'une après l'autre, les maisons paysannes en sont patiemment restaurées depuis quarante ans. Mais il est urgent de reprendre les murs et les enduits de certaines des maisons qui n'ont pas encore été restaurées.



### UNE COMMUNAUTE DYNAMIQUE

Perspective : La célébration, le 16 octobre 2021, des 50 ans de l'inauguration de la vie monastique à Randol.

Activités : Un élevage bovin et la fabrication de cinq sortes de fromages ; une librairie.

**Accueil :** Saint Benoît dit que les hôtes ne manqueront jamais au monastère : messieurs et jeunes gens sont reçus au monastère même, les familles au village (plus de 6000 nuitées par an); en outre, de nombreux scouts sur le domaine, des pèlerins de saint Jacques, des SDF et autres routards.

**Enseignements :** Tout au long de l'année, par session ou soirées, les moines donnent une formation intellectuelle sur la liturgie. Plus récemment, une autre formation est donnée sur la philosophie réaliste de saint Thomas d'Aquin à des hommes engagés dans la vie professionnelle, notamment à des personnes proches du monde agricole, agriculteurs et ingénieurs.

## DU CÔTÉ DU FINANCEMENT

Les travaux nécessaires pour le dôme de l'église abbatiale et certaines façades, et pour le hameau, sont évalués à environ 500.000 euros. Compte tenu de leur nature, ces travaux sont urgents et doivent être lancés rapidement.

- La SAS bénéficie d'un apport de 150 K€ en compte courant par l'Association Les Amis de Randol, soit 30% de l'opération.
- La SAS emprunte 350 K€ sur une durée de 5 ans à 0%.

### REMBOURSEMENT

La SAS remboursera des échéances annuelles de 70 K€ par an pendant 5 ans et pourra compter sur :

- La SAS Immobilière de la Monne qui dispose d'une capacité d'autofinancement de 30 K€ par an.
- L'Association les Amis de Randol qui détient 100% du capital de la SAS, et qui dispose d'une capacité d'autofinancement de 54 K€.

Ressources de financement	
	en euros
Fonds propres	167 760
Prêt Credofunding	350 000
<b>Total ressources</b>	<b>517 760</b>

**La situation financière de l'Abbaye montre un niveau de capitalisation élevé, un endettement net négatif et donc une trésorerie excédentaire. Elle est en capacité d'assumer un emprunt de 350 K€.**

### 3 BONNES RAISONS DE PRÊTER

- Vous permettez la rénovation de la coupole de l'église abbatiale.
- Vous permettez à la communauté d'accueillir dans de bonnes conditions des familles au sein du hameau.
- Avec ce prêt d'entraide, vous donnez réellement du sens à votre épargne dans un contexte financier mondial désordonné.

**POUR FINANCER L'OPÉRATION, UN PRÊT d'ENTRAIDE DE 350.000€ SUR 5 ANS.**

### L'EMPRUNTEUR

**Raison sociale :** SAS Immobilière de la Monne

**Forme juridique :** Société par Actions Simplifiée enregistrée sous le numéro 872 201 330 au RCS de Clermont-Ferrand

**Capital :** 1.046.057 Euros

**Adresse :** Abbaye Notre-Dame de Randol, 285 route de Randol, 63450 COURNOLS

**Chiffres clés :** Produits d'exploitation 2019 de 76.766€. Bilan de 1.184.426€. Capitaux propres de 1.159.672€.

### L'OPÉRATION



**Montant recherché :** 350.000 €

**Montant minimum :** 500 €

Les personnes physiques et les personnes morales peuvent prêter (Entreprises, associations, fonds de dotation...)



**Taux d'intérêt annuel brut :** 0%. Il s'agit d'un prêt d'entraide.



**Durée de remboursement :** 60 mois  
**Remboursements semestriels du capital.**

**POUR INVESTIR ET DONNER DU SENS A SON ÉPARGNE :**

<https://www.credofunding.fr/fr/abbaye-randol-pret>

**Avertissement :** Investir dans des sociétés non cotées présente un risque de perte en capital partiel ou total ainsi qu'un risque d'absence de liquidité à l'issue de la période d'investissement souhaitée.