

# ONG LIBOKE



**NUMÉRO 1 DANS LA DIGITALISATION DE LA SANTE  
DE LA FEMME ET DE L'ENFANT  
EN AFRIQUE**



# SOMMAIRE

I QUI SOMMES NOUS

II NOTRE MISSION DE VIE

III UN ENGAGEMENT CONSTANT

IV LES PAYS D'INTERVENTION

V LES DOMAINES D'INTERVENTION

VI NOS PRESTATIONS

VII ILS NOUS FONT CONFIANCE

VIII LES CONTREPARTIES

MERCI

# I QUI SOMMES NOUS

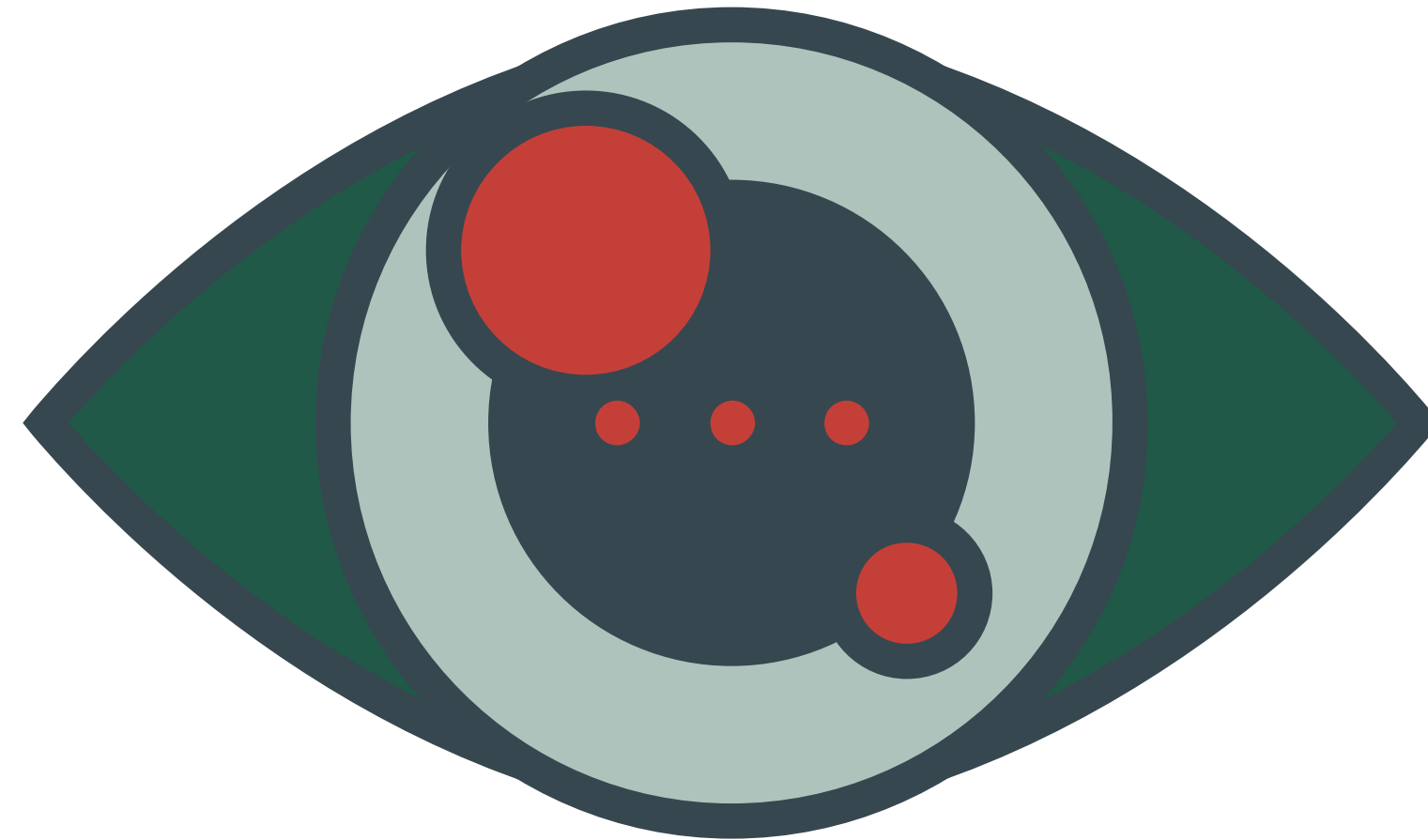
**Liboké est une Ong franco congolaise créée en France par des ingénieurs ayant une forte expérience dans l'informatique, la comptabilité, le consulting, et la gestion de projet.**

**Landry et Jean Michel tous les deux franco-congolais avec une vision panafricaine, ont souhaité apporter des solutions digitales sur le terrain dans le domaine sociale et santé en Afrique. Commencer par le Congo était une évidence pour les fondateurs de Liboké, pas parce qu'ils sont congolais, mais parceque le Congo est le dernier poumon du monde. Le fleuve congo est le deuxième fleuve du monde et sa tourbière découverte récemment est le plus grand puits de carbone du monde qui stock 30 milliards de tonne de carbone. Il est ugent de s'interesser au Congo pour l'avenir de L'Afrique et du monde.**



# II NOTRE MISSION DE VIE

**En 2005, Landry un des membres fondateurs de l'ONG LIBOKE entreprend un voyage au Congo, ce voyage sera décisif et permettra de créer l'ONG. En effet Landry découvre la réalité du terrain, et une situation particulière sur la non prise en charge de soins de santé d'un enfant qui en perdra la vie, cela le marquera à jamais. Dès lors, il décide de mener des actions pour offrir des bons de santé gratuitement à la population congolaise, il s'accompagne de Jean Michel pour aller plus loin et ensemble ils créent l'ONG.**



# III UN ENGAGEMENT CONSTANT

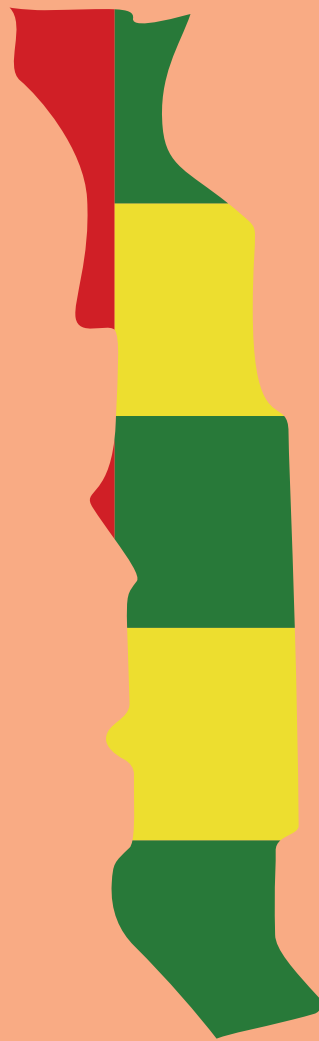
**Depuis 2005, LIBOKE agit directement sur le terrain et est venu en soutien à plus de 9000 personnes grâce aux prestations innovantes . Ainsi LIBOKE devient le numéro 1 de la digitalisation de la prise en charge des soins médicaux au Congo et en Afrique.**



# IV Nos pays d'intervention



**RD Congo**



**Togo**

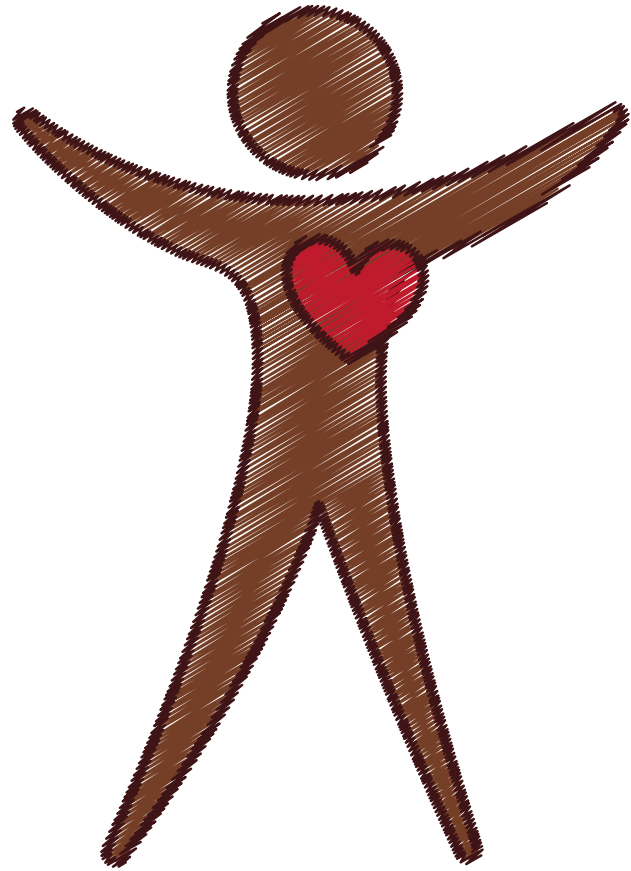


**Bénin**

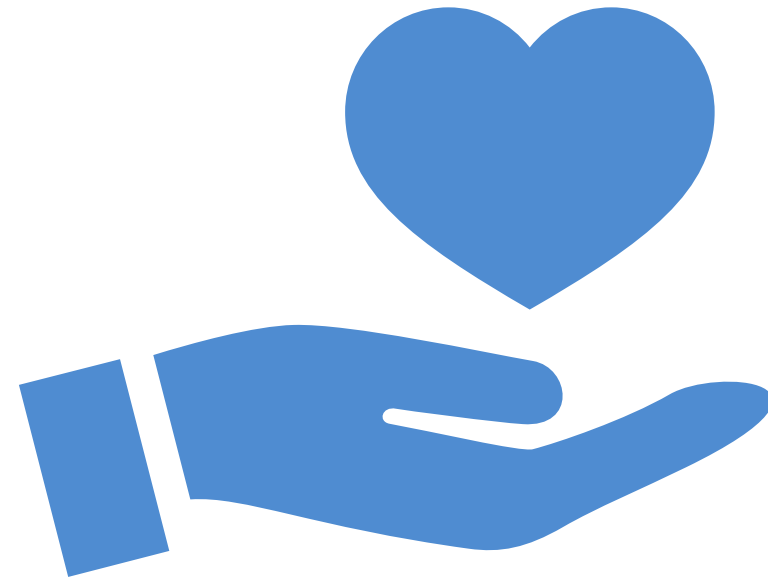


**Sénégal**

# V NOS DOMAINES D'INTERVENTION



**Santé communautaire**



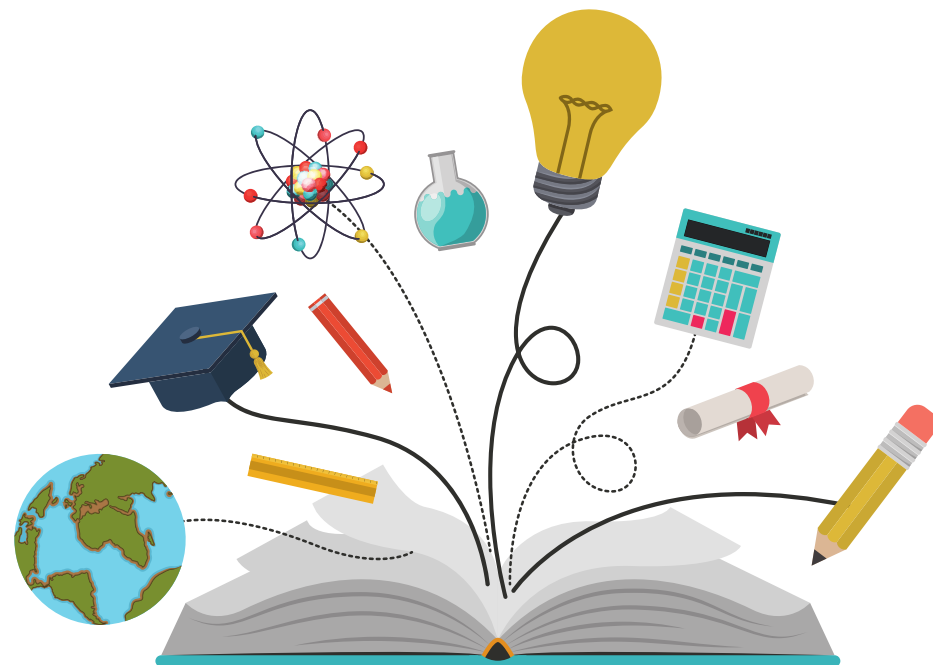
**Cellule Psychologique**



**Eau potable**



**Inclusion**



**Education**



**Santé de l'enfant**



**Economie sociale et solidaire**



# VI NOS PRESTATIONS



**Le système e-Lykia, est un système informatique qui permet de configurer des cartes de santé à destination des populations africaines.**

**Innovante et pratique, la carte de santé e-lykia est multiservices et permet de dématérialiser l'accès aux soins en le rendant accessible à tous.**

**De janvier à mai 2021 40 Cartes ont été attribuées à des mamans en situation précaire pour assurer leur suivi de grossesse et accouchement en toute sérénité.**



# VII ILS NOUS FONT CONFIANCE

## RD Congo

Hopital Mama Yemo  
Orphelinat Mama Koko  
Hopital Mama ni Mama  
Clinique Siloé  
Alimentation Mama Anny  
Pharmacie Les Potards  
Pharmacie Bolingo



## Togo

Association JASF  
Centre de santé la Benediction



## Bénin

Hopital de Klouekanme  
Centre de promotion sociale  
de Klouekanme  
Orphelinat Arbre de vie des enfants  
Alimentation Leanon



## Sénégal

District Sanitaire de Sangalkam

# VIII LES CONTREPARTIES

la campagne de crowdfunding devra s'ouvrir à trois grandes villes du Congo, Lumumbashi, Goma et Kinshassa. Ainsi le projet sera pour venir en aide pendant 1 an à une famille de Goma.

Les paliers sont

27 euros : prise en charge alimentaire

37 euros : prise en charge alimentaire et eau

57 euros : prise en charge alimentaire, eau et santé

**MERCI**

**ONGliboké\_présentationgénérale\_05\_2021**