



RAPPORT ANNUEL 2018

Une initiative de **laNef**
finance éthique

A l'origine de Zeste, il y a la Nef

La Nef est une coopérative financière qui offre des solutions d'épargne et de crédit orientées vers des projets ayant une utilité sociale, écologique et/ou culturelle.

Dans un souci de **transparence**, la Nef est le seul établissement financier français à publier chaque année la liste intégrale des financements débloqués.



[En savoir plus sur la Nef](#)

Sollicitée par les acteurs de son écosystème, la Nef a lancé en **mars 2016** sa propre plateforme de **crowdfunding** : Zeste.

Elle permet aux porteurs d'initiatives **écologiques, solidaires et/ou culturelles** de collecter des fonds en mobilisant leur communauté.

Zeste s'adresse aux projets écologiques, solidaires et culturels



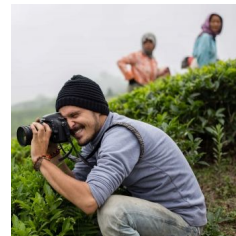
Agriculture biologique



Solidarité internationale



Insertion et lien social



Création artistique



Petite enfance



Pédagogies alternatives



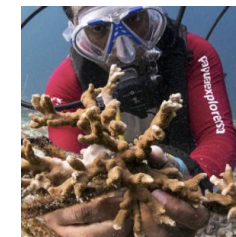
Commerces de proximité



Sensibilisation à l'écologie



Événements citoyens



Protection de l'environnement

Nota bene : seules les personnes morales (associations, sociétés) et entrepreneurs individuels enregistrés ou en cours d'enregistrement en France métropolitaine peuvent déposer un projet sur Zeste.

La plateforme Zeste favorise la réussite de toutes les campagnes

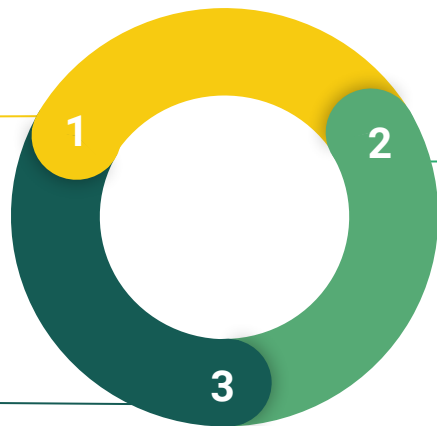
Éligibilité

Un seul critère de sélection :

La volonté de construire une société plus humaine, solidaire, et respectueuse de la nature

Disponibilité

L'équipe réagit en moins de 24 heures
Sans aucune limite de sollicitations.



Relationnel

1 campagne = 1 référent Zeste

Chaque porteur de projet est accueilli par un échange de vive voix et accompagné tout au long de sa campagne.

Les porteurs de projet touchent ce qu'ils ont collecté,
même s'ils n'ont pas atteint leur objectif.

Les chiffres 2018

La plateforme Zeste est exclusivement dédiée à la collecte de dons avec sans contreparties.

Nombre de projets reçus	253	Nombre de contributions	14 448
Nombre de projets publiés	152	Nombre moyen de contributions par projet financé	110
Nombre de projets financés	131	Montant moyen par contribution	52€
Montant total des projets reçus	5 424 195€	Commissions perçues TTC	50 236€
Montant total des projets publiés	752 278€	Commissions perçues HT	41 863€
Montant total des projets validés*	752 278€		

* La plateforme Zeste fonctionne sur le modèle dit du « Keep It All » : toutes les campagnes publiées sont validées, et les fonds collectés sont reversés au porteur de projet (une fois déduite la commission perçue par la plateforme) et ce quel que soit le niveau d'atteinte de l'objectif affiché.

Dispositif de gouvernance

Le site Internet <https://www.zeste.coop> est édité par la société Nef Gestion, SAS (société par actions simplifiée) à capital variable, dont le siège est situé au 8 avenue des Canuts à Vaulx-en-Velin (69120), immatriculée au RCS de Lyon sous le n° 524 076 726. Son représentant légal est la Société financière de la Nef, représentée elle-même par Bernard Horenbeek, en qualité de président du Directoire.

Nef Gestion est détenue à 100% par la Société financière de la Nef.

Nef Gestion est enregistrée en tant qu'Intermédiaire en Financement Participatif (IFP) à l'ORIAS sous le numéro 18003623.

La plateforme Zeste est adhérente de l'association Financement Participatif France, association professionnelle représentant les acteurs du crowdfunding.

Orias
18003623





A très vite sur <https://zeste.coop> !