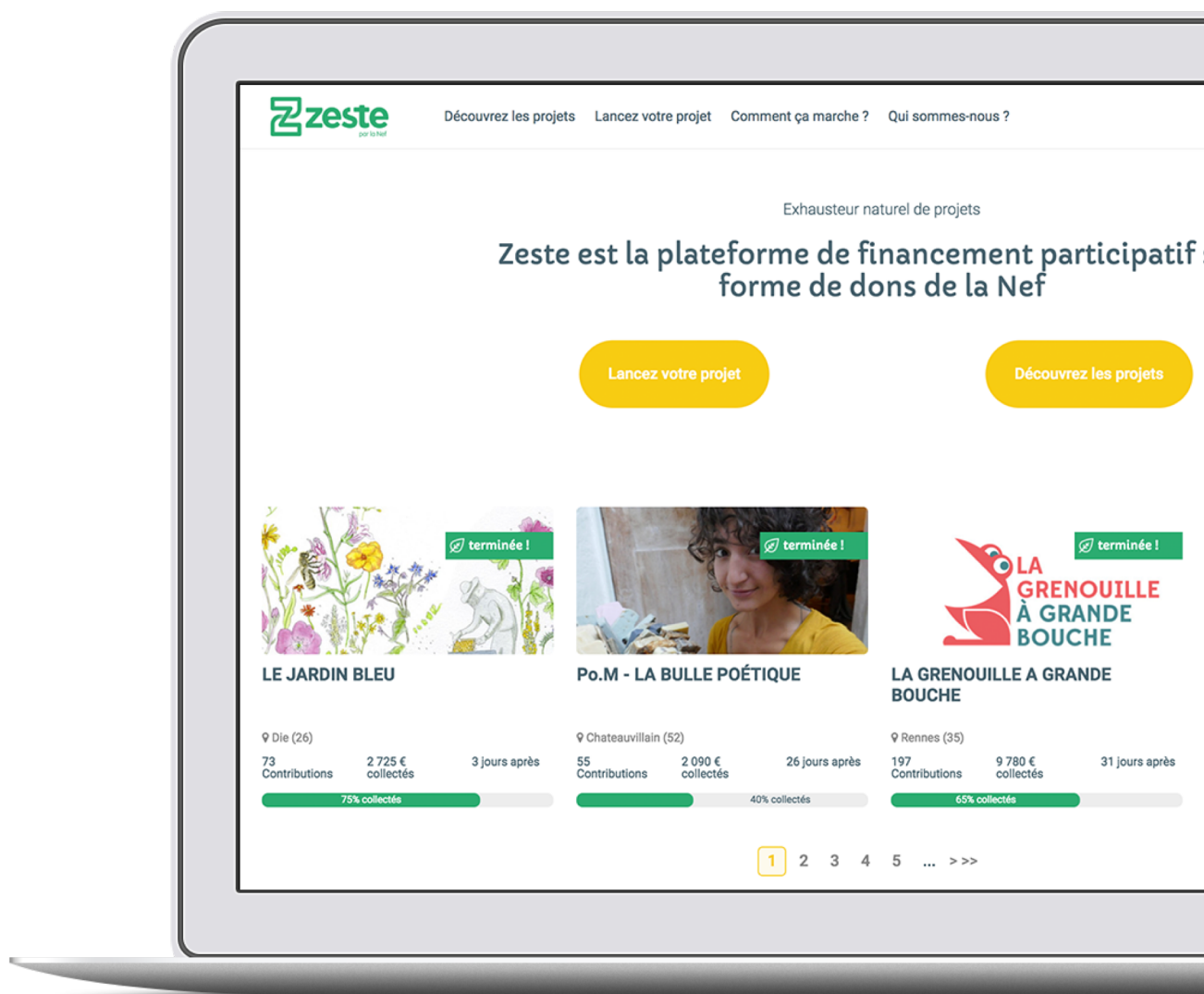


# Comment réussir la migration d'une plateforme de crowdfunding ?

Le cas de Zeste, la plateforme de financement participatif de la Nef



## Le contexte

Lancée en 2016, Zeste est la plateforme de financement participatif de la Nef, première banque éthique de France.

Zeste représente **1,8%** du marché du crowdfunding en France avec **2,2 millions** d'euros collectés

Avec 42000 utilisateurs, 333 projets soutenus et 2,2 millions d'euros collectés, Zeste représente 1,8% du marché du crowdfunding en France et 2% du chiffre d'affaire global de la Nef. Des chiffres positifs qui reflètent le potentiel du projet.

En 2017, l'équipe de la Nef est arrivée à la conclusion que la solution technique utilisée n'était pas assez performante pour répondre aux ambitions de la plateforme Zeste. Un processus de migration a été amorcé.

Le cahier des charges établi, la Nef a recherché la solution pouvant répondre à toutes les exigences du projet : une offre développée en mode Saas et un accompagnement global, sur les aspects techniques, juridiques et financiers.

Après une étude de marché, la Nef a sélectionné MIPISE, leader de la création de plateformes de financement participatif en marque blanche, pour prendre en charge le processus de migration avec la solution technique « clé en main », la plus robuste et fiable du marché.

La Nef s'est tournée vers **MIPISE**, leader de la création de plateformes de financement participatif en marque blanche

« Nous avons rapidement constaté que la plateforme initiale n'offrait pas les moyens de nos ambitions. La plateforme était entretenue mais n'évoluait pas et nous avons à charge la gestion en direct des prestataires - dont les établissements de paiement. C'était un travail de support et de suivi technique qui nous laissait peu de temps d'action pour être au plus près de nos clients. »



**Jean-Philippe Gönenç**,  
Responsable Finance Participative  
et Ingénierie financière pour la Nef.

## LES PRINCIPAUX POINTS DE VIGILANCE DE LA NEF

La Nef cherchait un prestataire capable de proposer un processus de reprise de toutes les données de l'ancienne plateforme vers la nouvelle, et portait une attention particulière sur les enjeux suivants :

- Maintenir l'activité de la plateforme et des collectes en cours pendant tout le processus de migration.
- Conserver les mêmes adresses URL des pages projets, afin de ne pas altérer la communication des campagnes en cours.
- Assurer le suivi de toutes les adresses mails enregistrées sur la plateforme, en incluant les archives de tous les porteurs de projets et contributeurs qui ont été actifs.
- Transférer automatiquement tous les KYC (pièces administratives) de l'ancien établissement de paiement vers le nouveau.

**MIPISE est la seule solution sur le marché qui a opéré la migration d'une quinzaine de plateformes de financement participatif.**

## La réponse apportée par MIPISE

MIPISE est la seule solution sur le marché qui a procédé à la reprise d'une quinzaine de plateformes. Fort de cette expérience, MIPISE a développé un processus de migration capable de s'adapter à tout type de plateformes et pour tout type de projets.

Pour la Nef, MIPISE a appliqué sa méthodologie structurée en quatre étapes :

- 1 Reprise du contenu éditorial et de la charte graphique afin de recréer un site web équivalent.
- 2 Récupération de l'intégralité des données de la plateforme initiale : les données des projets, des utilisateurs, des contributions effectuées, etc.
- 3 Récupération des fonds en cours de collecte qui sont cantonnés sur des comptes de paiement afin de réalimenter les nouveaux comptes de paiement à partir des anciens.
- 4 Automatisation du transfert des pièces justificatives et administratives (KYC) des contributeurs.

« Il fallait que la migration puisse s’opérer sans interruption dans les processus de collecte en cours, afin que les campagnes en place sur Zeste ne subissent aucun contre temps. Pari tenu, la migration a été effective en janvier 2019, sans aucun moment de latence. »

**Jean-Philippe Gönenç**, Responsable Finance Participative et Ingénierie financière pour la Nef.

## Les étapes clés de la méthodologie MIPISE pour une migration maîtrisée et sécurisée

### 1 Reprise du contenu éditorial et de la charte graphique

- **Cas de figure 1 :** le client souhaite reprendre, en l’état, l’intégralité de ses contenus éditoriaux et sa charte graphique. Cela comprend le téléchargement de toutes les images des pages du site, la récupération de la totalité des textes et la reprise des feuilles de styles (CSS). Cette option nécessite l’intervention d’une équipe technique en interne et une bonne connaissance des procédures de refonte graphique.
- **Cas de figure 2 :** le client confie à MIPISE la refonte de la charte graphique et du contenu éditorial. Les deux parties s’accordent sur un cahier des charges afin de définir l’accompagnement et les différentes étapes du projet.

### 2 Reprise des données

Pour cette étape, MIPISE analyse les données de l’ancienne plateforme et les ajuste avant leur transcodification d’un système à un autre. En fonction de la qualité des informations importées depuis la plateforme initiale, une étape de gestion rectificative de toutes les pages (passage en revue des virgules, de la qualité des vidéos, etc.) peut s’avérer nécessaire.

Fort de son expérience de reprise d’une quinzaine de plateformes, MIPISE est désormais en mesure de réaliser cette étape en trois à quatre itérations de récupération des données pour ajuster leur qualité et assurer une passation agile entre les deux plateformes.

#### Spécificités plateformes de crowdlending

Pour une plateforme proposant des prêts, la migration des données comprend également tous les tableaux d’amortissement des remboursements.

Pour cela, MIPISE a mis en place des outils de vérification de la cohérence des amortissements repris par rapport à l’ancien système.

La reprise des données se finalise par l'envoi d'un nouveau mot de passe à chaque compte utilisateur. Le modèle s'adapte à la réglementation et aux normes de sécurité auxquelles la plateforme est soumise ; selon les cas, les nouveaux mots de passe peuvent être envoyés par mail, ou reconfigurés par l'utilisateur directement lors de sa première connexion.

### **3 Récupération des fonds de collecte en cours**

Dotée d'une expertise réglementaire et technique, MIPISE a conçu une procédure automatisant la reprise de l'ensemble des soldes des portefeuilles de l'ancien système vers le nouveau.

En fonction de l'établissement de paiement sélectionné par la plateforme, MIPISE propose de transférer les fonds de collecte :

- soit depuis un établissement de paiement vers un autre,
- soit au sein d'un même établissement de paiement.

Le processus de transfert est également assorti d'une piste d'audit qui permettra à la plateforme de justifier l'ensemble des mouvements intervenus sur les portefeuilles.

Cette précaution a été développée par MIPISE afin que la plateforme soit capable de justifier l'ensemble des mouvements réalisés et que chaque détenteur de compte de paiement soit assuré de récupérer les fonds qu'il possédait sur l'ancienne plateforme.

Par ailleurs, le transfert des fonds en cours de collecte s'effectue sans interrompre les campagnes. Cela est valable également pour l'intégralité du processus de migration. C'est un engagement qui a conditionné tout le développement technique du processus de migration de MIPISE.

### **4 Transfert des KYC**

Chaque étape du processus de migration a été pensée pour ne pas altérer l'expérience utilisateur et assurer une migration fluide et agile. Les KYC font partie intégrante de cette démarche où le contributeur est au cœur de la réflexion opérationnelle.

Lorsqu'un contributeur ouvre un compte de paiement, il doit télécharger des pièces justificatives. Ces documents sont alors soumis à l'établissement de paiement qui se charge de les analyser et les valider, ce qui conditionne l'ouverture du compte. Tous ces documents sont enregistrés au sein du compte utilisateur par l'établissement qui en conserve une copie.

Lors d'une migration, ces mêmes documents vont être demandés par l'établissement de paiement en charge de ré-ouvrir les comptes des utilisateurs. Examiner à nouveau toutes ces pièces justificatives est un travail long, fastidieux et contraignant pour les contributeurs, s'ils doivent renvoyer leurs documents.

MIPISE a donc automatisé le transfert des KYC afin de récupérer les documents auprès de l'ancien établissement de paiement pour les envoyer directement au nouvel établissement sélectionné et les intégrer dans le backoffice de chaque compte utilisateur.

« Quand on devient client d'un prestataire comme MIPISE, qui est aussi producteur et créateur d'outils, c'est une vraie valeur ajoutée et on se laisse porter en toute confiance. »

**Jean-Philippe Gönenç**, Responsable Finance Participative et Ingénierie financière pour la Nef.

## La checklist pour une migration réussie

### Côté client :

- Établir un macroplanning spécifique au projet de reprise de plateforme.
- Nommer un chef de projet qui aura en gestion toute la procédure de migration et sera le contact dédié avec le prestataire sélectionné.
- Rédiger un cahier des charges exhaustif avec, notamment, les éléments suivants :
  - État des lieux de la plateforme
  - Contexte de la migration
  - Attentes et objectifs
  - Contraintes réglementaires et spécifiques
  - Calendrier opérationnel
- Sélectionner un prestataire expert, en capacité de répondre à tous les enjeux du cahier des charges et de faire preuve de force de proposition pour challenger le projet de migration.

### Côté prestataire :

- Analyser le cahier des charges de la plateforme et étudier les points de vigilance.
- Mettre en place une communication partenariale et transparente à chaque phase du projet.
- Développer des outils dédiés qui vont participer à répondre aux attentes spécifiques du client pendant le processus de migration.
- Planifier des phases d'extraction progressive des données pour évaluer leur qualité.
- Organiser une formation de prise en main de la nouvelle plateforme.
- Le jour de la bascule : envoyer un mail aux contributeurs pour les informer de la nouvelle version et les rassurer sur la continuité des campagnes en cours.
- Une fois la migration opérée : mettre à disposition une équipe support pour poursuivre le transfert de compétences et l'accompagnement à la prise en main du nouvel outil.

## À PROPOS DE MIPISE

**MIPISE est la fintech partenaires des acteurs de la finance alternative et de l'économie collaborative et solidaire.**

Leader de la création de plateformes participatives en marque blanche, MIPISE propose une solution technique « clé en main », modulable et personnalisable, dotée d'un système de paiement intégré, pour accompagner ses clients dans l'engagement de leurs communautés.

Les solutions MIPISE :

- **Crowdfunding** : plateformes de financement participatif en dons | pré-achats | prêts avec ou sans intérêts - crowdlending | royalties | actions | obligations | minibonds.
- **Crowdsourcing** : plateformes collaboratives de votes | challenges | innovation ouverte | boîte à idées | bénévolat de compétences.
- **Blockchain** : gestion dématérialisée et digitalisée des titres non cotés | transfert de devises à coûts réduits | gestion des ICO | gestion de devises locales.

## À PROPOS DE LA NEF

« La Nef est née il y a 30 ans, avec cette volonté de soutenir les acteurs de la transition écologique et sociale, de proposer un accompagnement à tout ce socle de projets alternatifs, qui étaient alors en marge du système financier traditionnel. Il faut savoir que le terme de banque éthique est arrivé tardivement, on parlait à l'époque de finance solidaire et c'est dans ce schéma que s'est formée la Nef. C'était au départ un simple système d'épargne et de crédit avec pour élément fondateur l'omniscience des projets financés, autrement dit cette capacité à fidéliser une communauté solidaire sur un modèle de transparence des transactions. Aujourd'hui la Nef s'est agrandie mais continue de garder cette ligne de conduite, c'est le socle sur lequel nous avons fondé notamment notre Manifeste. »

[> Lire la suite de l'entretien avec Jean-Philippe Gönenc, Responsable Finance Participative et Ingénierie financière pour la Nef.](#)



# MIPISE

[www.mipise.com](http://www.mipise.com)  
[contact@mipise.com](mailto:contact@mipise.com)  
**+33 (0) 1 44 01 50 88**  
124 rue Réaumur  
75002 Paris France

**[CONTACTEZ-NOUS!](#)**