

Dossier de presse 17 octobre 2017

lancement d'
Aladin[®]

La lampe MAGIQUE connectée



 **Domaly's**
créateurs d'autonomie

Contacts presse : LauMa Communication
Emeline Veillet • Laurent Mignon
tel. 01 73 03 05 20 • emeline.veillet@lauma-communication.com

Sommaire

Une volonté de maintien de l'autonomie de plus en plus prononcée p. 3

1 Aladin, la lampe magique connectée p. 4

Aladin répond aux besoins p. 4

Aladin, aussi au service des aidants à domicile p. 5

Aladin, PrediCare Technology® inside p. 6

Aladin c'est aussi une application avec données de suivi p. 7

2 Aladin, la technologie au service de l'humain p. 8

Aladin au service des personnes fragilisées p. 8

Aladin, un dispositif d'aide en EHPAD pour le personnel p. 9

3 La technologie d'Aladin en EHPAD p. 9

Des alertes en temps réel p. 9

Aladin, un produit innovant p. 10

Une lampe magique connectée p. 10

Une volonté de maintien de l'autonomie de plus en plus prononcée

Rester à domicile et garder de l'autonomie est une volonté de plus en plus prononcée aujourd'hui, mais difficile d'y parvenir. En cause : le domicile non adapté et des solutions qui se font attendre.

La chute est une des principales causes d'insécurisation des personnes fragilisées. Dans la plupart des cas, elle a lieu la nuit, lors du trajet chambre – salle de bains. Le plus souvent elles sont dues à la perte d'équilibre, à l'éblouissement ou un à obstacle dissimulé par le manque de lumière.

Selon les données EPAC, en 2010, 85 % des recours aux urgences pour accident de la vie courante chez les 65 ans et plus étaient dus à une chute. Cette proportion augmentait avec l'âge : 71 % de 65 à 69 ans, 78 % de 70 à 74 ans, 85 % de 80 à 84 ans, 93 % de 85 à 89 ans, 95 % à 90 ans et plus. Selon les données issues des certificats de décès, en 2013, en France métropolitaine, 9 334 personnes de plus de 65 ans sont décédées suite à une chute accidentelle.*

L'insécurisation est d'une part un problème rencontré par les personnes devenant dépendantes, mais également une problématique pour les proches et aidants à domicile ou en EHPAD, inquiets à l'idée de laisser leur proche exposé à des difficultés d'autonomie.

Il existe 11 millions d'aidants en France. Il s'agit dans la plupart des cas d'un enfant ou d'un membre de la famille, mais plus largement aussi un voisin ou un aidant professionnel. Ces personnes souffrent souvent de la place que prend la perte de l'autonomie de leur proche, dans leur vie quotidienne.

Des solutions existent déjà aujourd'hui en matière d'aide à domicile, de téléassistance, de mobiliers adaptés au domicile de la personne dépendante vivant seule... pourtant, la chute reste une des causes d'insécurité majeures.

* Bulletin épidémiologique hebdomadaire du 11 juillet 2017



Crédit photo : Joyce Huil

Aladin, la lampe magique connectée

Aladin répond aux besoins

Afin de répondre mieux aux besoins, Aladin s'inscrit très clairement dans un parcours de maintien de l'autonomie de la personne.

Aladin est le premier dispositif connecté réunissant la sécurisation des levers nocturnes, la détection des chutes, la gestion des alertes et la prédiction de la perte d'autonomie ou de certaines pathologies.

Dédié à préserver l'autonomie et la qualité de vie à domicile ou en établissement tout en soulageant les aidants, Aladin est conçu et fabriqué en France et réunit le meilleur de la Silver Economie et de la santé connectée. **Cela conduit à une réduction des chutes jusqu'à 76 %***.

En effet, Aladin permet de sécuriser le domicile et les établissements tels que les EHPAD, les résidences services... Il détecte automatiquement le lever et émet une lumière sécurisante et progressive. L'éclairage est indirect, il permet ainsi de réduire les pertes d'équilibre dues à l'éblouissement et met en lumière les éléments dangereux.

Alliant ses services à des partenaires, acteurs majeurs du marché de la Silver Economie tel que Filien ADMR pour sa plateforme de téléassistance, Aladin est un service complet, allant d'un bout à l'autre du besoin. *« Aladin est un excellent complément, notamment auprès des personnes très fragiles et dépendantes, que nous ne pouvons pas suivre 24/24h. C'est un très bon outil à la fois de relai et*

d'assurance pour les personnes et leurs familles », soutient Elisabeth Racine, responsable du développement de Filien ADMR, avant d'ajouter : « La dimension domotique qui arrive sur le marché de la Silver Economie, le coeur de l'offre Aladin, crée très clairement le lien entre Domalys et Filien ADMR ».



Une réduction des chutes jusqu'à 76 % grâce à Aladin*

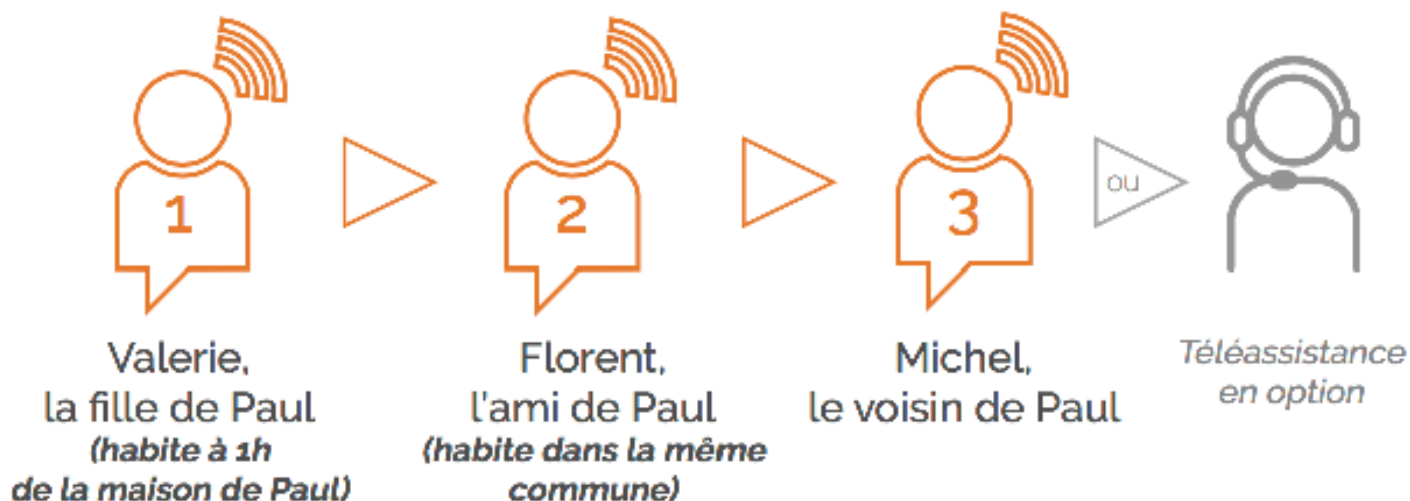
* Observé en établissement de santé avec cette technologie

Aladin, aussi au service des aidants à domicile

Aladin est un service qui arrive sur le marché de la Silver Economy permettant de répondre aux besoins des aidants. En effet, s'il existe aujourd'hui des offres de services à la personne, Aladin vient les compléter pour rendre les aidants plus sereins. Des personnes qui sont souvent très soucieuses de laisser leur proche exposé à de potentiels chutes, notamment nocturnes.

Grâce à Aladin, famille, proches, amis, voisins ou téléassistance sont alertés directement sur leurs téléphones pour une prise en charge rapide qui va minimiser les conséquences de la chute.

Les aidants, désignés par ordre de priorité, sont alertés « en cascade », les uns après les autres :



Si tous les aidants sont indisponibles, une alerte peut être envoyée aux secours pour intervention.



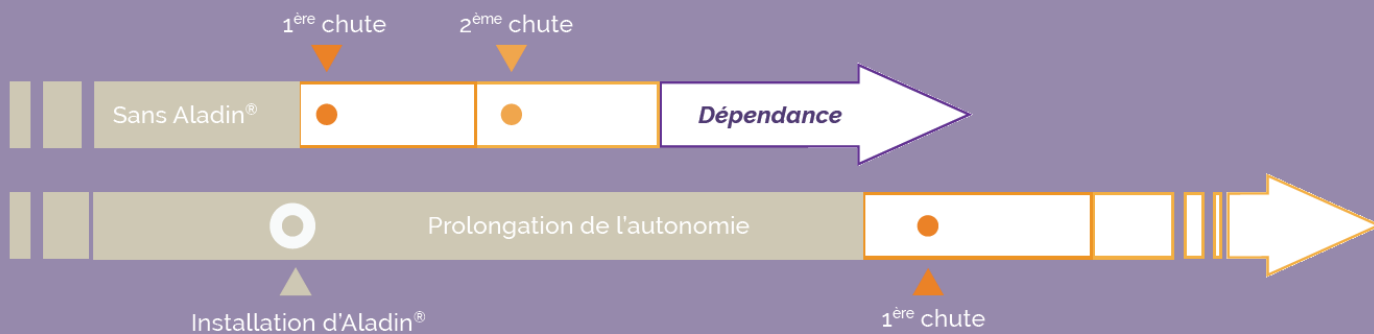
Aladin, PrediCare Technology® inside

Aladin intègre la PrediCare Technology® : un système intelligent qui détecte rapidement les changements de comportement (déplacements plus lents, augmentation du nombre de levés nocturnes...) et prévient l'installation ou le développement de certaines pathologies.

Il permet ainsi l'anticipation. L'objet récolte les données, tandis que Prédical les traite. Ainsi, le comportement est analysé. En cas d'augmentation de la dépendance ou de comportement anormal, l'aidant est alerté sur son smartphone. En cas de comportement inhabituel (mais aussi d'intrusion dans la maison, de température anormale...) l'aidant reçoit également une notification.



Agir en prévention



Aladin, c'est aussi une application avec données de suivi

Domalys a noué un partenariat avec Prédical, startup ayant pour mission d'allier analyse scientifique de données et domotique au service du maintien à domicile des seniors isolés.

Ainsi, les données collectées par Aladin sont récoltées par la plateforme qui est hébergée sur un cloud. Prédical réalise ensuite des traitements analytiques qui seront disponibles pour les utilisateurs. La collecte, le stockage et les accès sont sécurisés.

La plateforme est dotée d'un système de *machine learning*, permettant, à l'issue de quelques semaines d'apprentissage, de modéliser les habitudes et les routines du

sénior. « *A partir de cet apprentissage, nous pouvons déterminer les semaines suivantes s'il y a une modification de ces habitudes qui peuvent révéler une fragilité naissante ou en évolution* », explique Maximilien Petitgenet, directeur associé de Domalys.

Les anomalies relevées sont de différents types : il y a tout d'abord les alertes « *personne au sol* », détectées automatiquement par Aladin, ainsi que les alertes d'inactivité anormale qui sont signalées par traitement des données. Ces deux types d'alertes doivent être prises en charge immédiatement pour la sécurité des personnes équipées. Enfin, le dispositif envoie des alertes d'évolution de tendance.

La mesure continue et l'analyse permettent de donner une vision objective chiffrée qui vient compléter une évaluation ponctuelle de la bonne forme de la personne à domicile.



Aladin, la technologie au service de l'humain

Aladin au service des personnes fragilisées

Au-delà des chutes et des blessures qu'elles entraînent, Aladin répond aux réveils et angoisses nocturnes qui apparaissent chez la population vieillissante, mais également aux pathologies comportementales telles que la maladie d'Alzheimer. C'est un outil qui permet aux personnes rencontrant ces problématiques de se sentir en sécurité et ainsi moins angoissées. « *L'évocation de ce type de problème est assez régulière sur le terrain, c'est pour cela que nous avons souhaité travailler avec Domalys* », explique Elisabeth Racine.

« *Les données collectées grâce aux objets connectés permettent en effet de simplifier la vie des personnes à domicile mais également celle des professionnels exerçant en EHPAD. Les prestations sont de plus en plus justes car, grâce à l'analyse des données, elles répondent de manière la plus précise possible au besoin de la personne* », explique Maximilien Petitgenet, directeur associé de Domalys. Aladin est un outil au service du bien-être des personnes.



Aladin, un dispositif d'aide en EHPAD pour le personnel

Aladin permet un meilleur suivi des personnes accompagnées en EHPAD et favorise ainsi leur bien-être. En effet, la version précédente d'Aladin, développée par Domalys, a fait ses preuves : plusieurs milliers de lits ont été équipés en EHPAD.

Aladin répond avant tout à un besoin à domicile, mais il répond également aux problématiques rencontrées dans les établissements d'hébergement pour personnes âgées dépendantes (EHPAD). Si les personnes sont davantage en sécurité dans ces établissements, le constat est clair : 50 % des chutes nocturnes ne sont pas détectées. En cause : le personnel ne peut malheureusement pas assurer la sécurité de toutes les chambres de manière constante. Aladin est donc une solution à apporter au personnel de ces établissements.

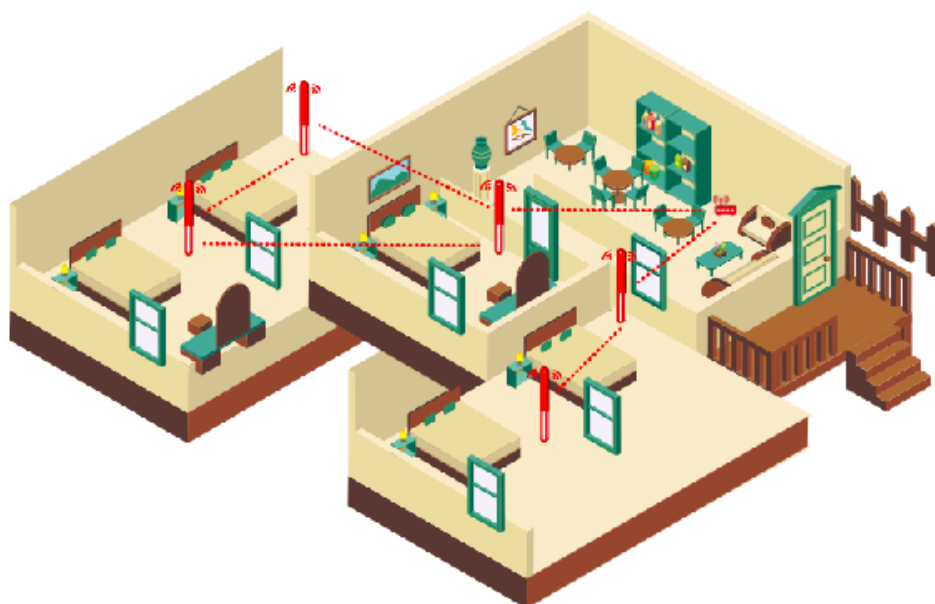
La technologie d'Aladin en EHPAD

La technologie d'Aladin en EHPAD permet :

- De suivre chaque résident grâce à l'outil statistiques et analyser son évolution
- Optimiser la gestion des équipes en conséquence
- Améliorer la transmission entre les équipes de personnels
- Détecter les personnes en perte d'autonomie pour une meilleure anticipation
- Sécuriser les personnes fragilisées
- Rassurer les nouveaux résidents notamment lors de la phase d'adaptation au logement. En effet, les deux premières semaines en EHPAD voient le risque de chutes majoré.

Des alertes en temps réel

Le badge fournit par Aladin permet au personnel des EHPAD de recevoir les notifications d'alertes en temps réel, d'acquiescer les notifications et de suivre l'historique.



Aladin, un produit innovant

Une lampe magique connectée

Aladin, sécurise les déplacements, alerte en cas de problème et détecte tous types de chutes, grâce à son éclairage progressif, à la détection des levers et des chutes et aux notifications émises en temps réel. Il est également personnalisable puisque la coque et la façade sont disponibles en plusieurs couleurs.

Il est recommandé de fixer Aladin au mur, dans la chambre parallèle ou face au lit, ou dans le couloir qui mène aux toilettes et/ou à la salle de bains.

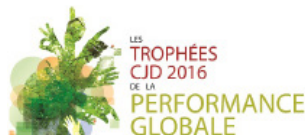
ensuite à différentes informations. La plateforme donne accès aux statistiques des levers et des chutes, des activités nocturnes à la hausse, des changements de températures en cas, par exemple, de canicule, ainsi qu'au suivi des acquittements.



À propos de Domalys

Acteur incontournable de la Silver Economie, Domalys est un fabricant français qui embellit et facilite le quotidien des personnes âgées dépendantes, en particulier dans les EHPAD et à domicile. Domalys est spécialisé dans la co-conception, avec du personnel soignant, d'objets connectés et de mobilier ergonomique.

Domalys est administrateur du Syndicat National de la Silver Economie et a obtenu différentes reconnaissances depuis sa création :



Prix de l'Innovation
Top Entreprises 2015



Prix Stars
et Métiers 2015



Label Observateur
du design 2014



Prix du design
CARID 2014

www.domalys.com

Contacts presse : LauMa Communication
Emeline Veillet • Laurent Mignon
tel. 01 73 03 05 20 • emeline.veillet@lauma-communication.com