



Glys®

La table rusée



Faciliter le quotidien des aînés et du personnel aidant

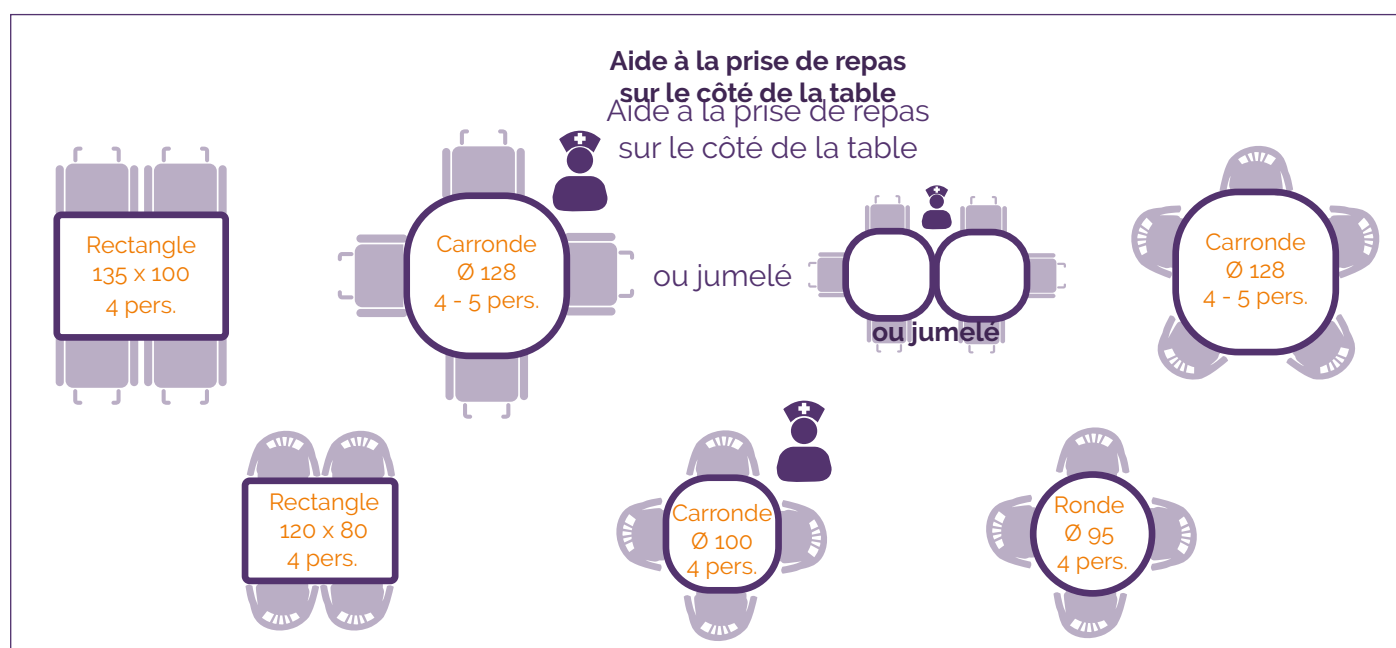
La **stabilité et la qualité** d'une table se mesurent souvent au poids de l'objet. Chez Domalys, nous avons souhaité y remédier. Grâce à son **piétement ingénieux qui lui garantit stabilité et déplacement aisé**, emmenez GlyS® où vous le souhaitez.



Une table rusée, stable et sécurisée pour créer plus de liens

GlyS est une solution rusée, à la fois stable et sécurisée :

- **déplacements** faciles et **sans efforts**
- piétement ingénieux, mode « verrouillage » et « déverrouillage » actionnable facilement avec le pied
- **hauteur réglable** pour tous
- roulettes répondant aux contraintes quotidiennes et pour un **entretien** facile
- 5 formes de plateau au choix selon vos impératifs





Bouton central pour régler la hauteur



Déverrouillage au pied



Déplacement facile en poussant

Ergonomique • Réduction des TMS

Gagnez donc du temps et réorganisez facilement vos espaces (restauration, PASA, moments réservés au nettoyage), en limitant les efforts physiques pour le personnel intervenant et en réduisant drastiquement les TMS.



Pour connaître le potentiel d'assises dans une pièce, basez-vous sur la surface moyenne d'occupation par résident qui se situe entre 1,7 et 2,2 m².

Plateaux : coloris disponibles



Fushia



Safran



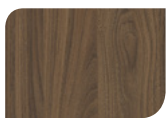
Lilas



Bouleau



Chêne



Noyer



Hauteur réglable



Déplacement facilité



Piètement extra plat



3 formes au choix

Caractéristiques techniques

Hauteur colonne fixe : 74 cm / Hauteur réglable : 53 - 80 cm

Plateaux disponibles :

CARRONDE 100
Dimensions : 90 x 90 cm

CARRONDE 128
Dimensions : 120 x 120 cm

RONDE 95
Diamètre 95 cm

RECTANGLE 120
Dimensions : 120 x 80 cm

RECTANGLE 135
Dimensions : 135 x 100 cm