



TREBEHANDLING

NATURLIG TREBESKYTTELSE FRA ESPEGARD

PRODUKTKATALOG

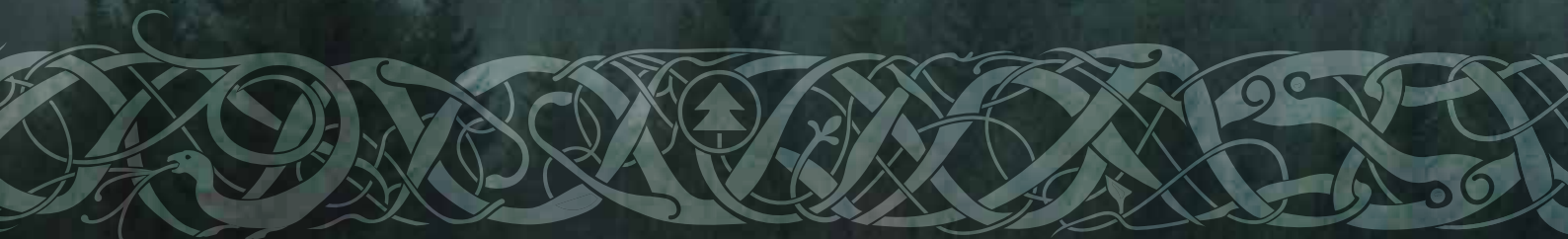


I over 40 år har Espegard utviklet innovative produkter for det barske, norske klimaet. Erfaringen vi har bygget opp gjennom disse tiårene har lært oss hva som faktisk fungerer – enten du er i skogen, til fjells eller ute på sjøen. Derfor forbinder mange oss med kvalitet. Naturen er fortsatt vår beste læremester – og den inspirerer oss hver eneste dag.

Alt treverk er levende, og trenger behandling for å bevare treets naturlige struktur. Hensikten med trebehandling er todelt. Først av alt beskytter det treverket mot vær og vind, slik at det ikke brytes ned. De to viktigste nedbryterne er UV-stråling fra sollys og fuktighet som blir værende i treverket.

Både tretjære, tjærebeis og teakolje kommer fra naturen og sørger for god beskyttelse. Det er for eksempel ikke uten grunn at vi kaller tjære for naturens egen trebehandling.

Trebehandling handler også om estetikk og følelser. For vi er alle opptatt av farger og harmoni. En tjærebeiset yttervegg er flott å se på. Ikke minst er det en fryd å dele familietid utenfor hytta på fjellet til duften av tretjære.



«Naturens egen trebehandling»



Den eldste trebehandlingen

Tretjære er en av våre eldste trebehandlinger, med røtter langt bakover i tid. Trebehandlingen er populær den dag i dag, og velges gjerne av de som ønsker en helt naturlig trebehandling, eller som er opptatt av å ta vare på tradisjoner.

Brukt på vikingskip og stavkirker

Urnes stavkyrkje er vår eldste, fra ca. 1130. I snart 900 år har denne og resten av stavkirkene våre blitt behandlet med tretjære. Men bruken av tjære har egentlig en enda lengre historie.

Tretjære har nemlig vært i kontinuerlig bruk helt siden vikingtiden. De brukte tjære til behandling av vikingskipene, både som tetting og beskyttelse. Vikingskip som Osebergskipet fra ca. år 820, er sammen med stavkirkene, synlige bevis på tjærens fantastiske kvalitet. Det har vært vanlig å tjære hampetau til båter i flere århundrer. Brygger har også gjerne fått en omgang med tretjære i ny og ne.

Tjærebehandling var så viktig at det i 1274 ble nedfelt i Magnus Lagabøters Landslov. Her påla man bøndene «å tjære deres kirker vel».

Hvor brukes tretjære i dag?

Tretjære har fremdeles et bredt bruksområde. Foruten behandling av historiske bygninger kan mannen i gata bruke tjære som trebeskyttelse av hytte og hus. På ei tømmerhytte til fjells, i skogen eller ved sjøen er dette gjerne førstevalget. Tjære tar seg ekstra godt ut på bygg med villmarkspanel, et stabbur og et naust.

Med sin karakteristiske lukt og utseende gir tjæren en fornemmelse av gammel tradisjon og historie. Man føler seg tett på naturen. Til et moderne hus er mørk tretjære dessuten en fin match. Tretjære til gjerder og tretak fungerer også fint.

Hos Espegard får du ren tretjære av høyeste kvalitet. Du kan velge mellom fire ulike varianter og vi selger ulike blandingsoljer. Over tid får treverket et unikt, rustikt preg og vakkert fargespill.

«Tretjærens karakteristiske duft og utseende oser av tradisjon»





Tretjære





TRETJÆRE

TRADISJONELL TREBEHANDLING FRA ESPEGARD

Hva er tretjære?

Tretjære er en tyktflytende væske som lages av organiske materialer. Det vanligste råstoffet er tyri – harpiksholdig kjerneved av eldre furutrær, hovedsakelig i stubber og røtter. Harpiks er treets egen impregnering. Man kan man i prinsippet utvinne tjære fra alle trær, men mest vanlig er furutjære.

Hvorfor tjære som trebehandling?

Tretjære har vært brukt i århundrer til å bevare trebygninger, tretak, båter, brygger og ulike bruksgjenstander. Vi snakker om et rent og ekte naturprodukt, kjent for sin flotte farge og karakteristiske duft.

Ren tretjære er diffusjonsåpen – den puster. Samtidig som den trenger godt inn i treverket, har den en egen evne til å slippe ut fuktighet. Tjære inneholder dessuten ulike stoffer som motvirker biologisk nedbryting av treverket. Det er ikke uten grunn at vi kaller det «naturens egen trebehandling».

Hos Espegard finnes det fire ulike tjærer å velge mellom. Først av alt de to tradisjonelle furutjærene Tretjære Lys og Tretjære Mørk. Tretjære Svart er også en furutjære, som er tilsatt svart fargepigment, som gir ekstra fargestabilitet. Tretjære Rødbrun er en mørk tjære med en elegant, rødbrun fargetone.





Naturlig vakre farger

Espegards tretjærer gir et flott utseende som oser av tradisjon og historisk sus. Det er gjerne for deg som liker å ta vare på tradisjoner og leve tett på elementene.

En trebygning vil få naturlig fargevariasjon mellom sol- og skyggevegg. Der sola slipper til vil fargen bli lysere, ettersom solstrålene bleker tjæren og gir et vakkert og naturlig preg. Syd- og vestveggen vil over tid derfor bli lysere enn øst- og nordveggen. Ettersom tjære er et rent naturprodukt vil fargen også kunne variere fra produksjon til produksjon, og dermed også fra spenn til spenn.

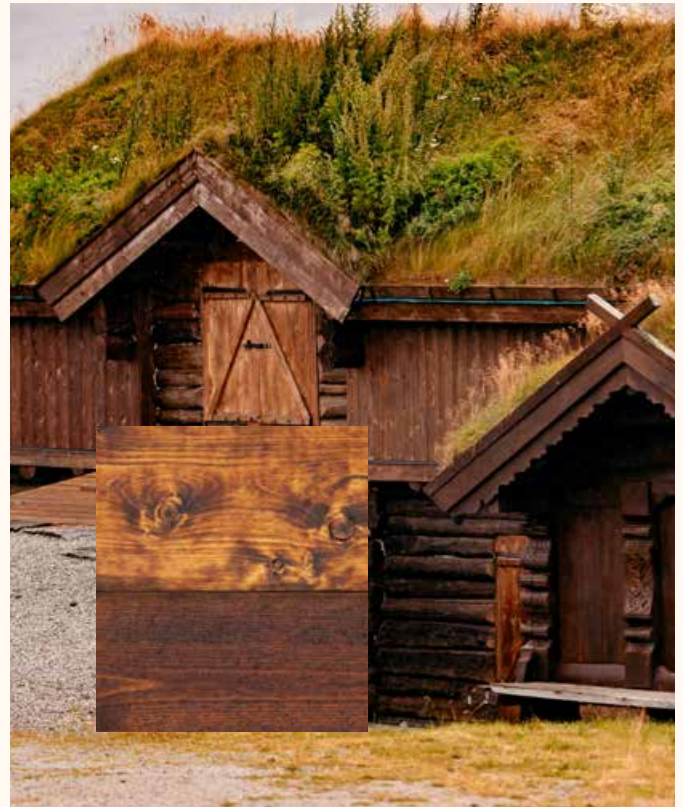
Underlaget vil være med å bestemme hvilken farge du får. Uthøvlet treverk gir mørkere og mattere farger, høvlet tre blir lysere og klarere. Har hytteveggen blitt tjærebehandlet tidligere spiller det også inn. Da vil neste påstrykning gi hytta en mørkere farge. Det samme gjelder dersom du velger flere strøk med tjære på ytterveggen. Med tiden får veggene et rustikt og eldet preg med naturlige fargevariasjoner. Ønsker man en mer varig farge over tid er vår tjærebeis et bedre valg.



TRETJÆRE LYS

Lys brun til brun tjærefarge – en klassisk, tjærebrun farge som minner om kulørene man finner på stavkirkenes sydvente vegger. En tidløs og levende palett som gjenspeiler de lysere fargetonene i furutreet.

Perfekt til: Deg som vil ha ekte tretjærefarge. Passer like godt til hytta i sjøkanten som huset hjemme, gammelt eller nytt.



TRETJÆRE MØRK

Med en rustikk, mørkebrun patina som kan minne om de mørkere partiene på de vakre stavkirkene. De mørke tonene skaper et rolig uttrykk. Mørk tjære gir fasaden farger som oser av middelalder og tradisjon, godt rotfestet til naturen.

Perfekt til: Deg som vil ha ekte tretjærefarge og som søker skogens ro. Tar seg ekstra godt ut på en laftet familiehytte og er like fin til eneboliger.

TRETJÆRE RØDBRUN

Denne friske fargen har et fantastisk vakkert spill mellom rødbrunt og dype bruntoner. De samme fargene man finner igjen i konglene og barken på furua.

Perfekt til: Alle som leter etter den perfekte rødbrune fargen. En nydelig farge på fjellhytta, men også om man vil huset skal ose av skog.



TRETJÆRE SVART

Klassisk sort farge som tar seg like godt ut, enten stiluttrykket er tradisjonelt eller moderne. Tilsatt sort fargepigment som gir et heldekkende utseende.

Perfekt til: Deg som er ute etter en nøytral og klassisk tone som aldri går av moten. Sort tjære er veldig allsidig – like tidløs og flott på hytta, et stabbur eller en moderne funkisvilla.



Du bør velge Espegards tretjære, fordi du får:

- *en 100 % naturlig yttervegg, som dufter av tjære*
- *en ren og pustende trebeskyttelse til huset*
- *en eksklusiv og tradisjonell behandling av ytterveggen*
- *en rustikk, unik overflate med vakkert fargespill*
- *et kvalitetsprodukt fra en leverandør med 40 års erfaring*

«Et naturlig og unikt særpreg»



Karakteristisk utseende, som oser av tradisjon

Når vi snakker om trebehandling er det vanskelig å komme tettere på naturen enn ren tretjære. Fargeresultatet preges av de naturlige tonene fra kjerneveden i treet. Derfor får ytterveggen et levende og vakkert fargespill.

Gjør arbeidet enklere

Ren tretjære er naturlig tykk i konsistensen. Å blande inn blandingsoljen Tjærepluss eller linolje og terpentin gir to klare fordeler:

- Tjæren blir enklere å stryke ut
- Tjæren trenger dypere inn i treverket og gir overflaten ekstra beskyttelse.

Blandet tretjære gir en mer gyllen og blank overflate enn tjære alene.



Tjærepluss Rå linolje Kokt linolje Terpentin

Blandingsforhold

Tjærepluss er en førsteklasses oljetilsetning. Sammen gjør linolje og terpentin også den samme jobben.

MED TJÆREPLUSS:

2 deler tretjære + 1 del
Tjærepluss

MED TERPENTIN OG KOKT LINOLJE:

6 deler tretjære + 3 deler kokt
linolje + 1 del Terpentin

Ønsker du en tradisjonell behandling uten tilsetninger? Da anbefaler vi å varme tjæren opp i vannbad på ca 60°C før påføring.

Fargekart, Tretjære



Høvlet

Uhøvlet

TRETJÆRE LYS



Høvlet

Uhøvlet

TRETJÆRE MØRK



Høvlet

Uhøvlet

TRETJÆRE RØDBRUN



Høvlet

Uhøvlet

TRETJÆRE SVART

Fargegjengivelsen i brosjyren er veiledende. Foruten produktet vil farger resultatet naturlig variere av forhold som underlag, lys, antall påføringer m.m.

Når bør man behandle med tjære?

Fra gammelt av skulle det skje mellom løvfall og første snøfall. Det optimale tidspunktet for tjæring er med andre ord sen høst. Man slipper da unna alt som kan feste seg til overflaten, enten det er blader eller insekter. Samtidig vil tjæren få god tid gjennom vinteren til å trenge inn i treverket og sette seg skikkelig. Dessuten tar sola lite i vinterhalvåret og er flere steder også borte for en periode. Tidlig vår er også et aktuelt tidspunkt, og det er heller ingenting i veien for å tjære huset om sommeren.

Forberedelser og blanding av tjære

Kle deg i egnet verneutstyr. Tretjære kan i utgangspunktet være ganske tykk. Er underlaget kaldt kan det være tungt å påføre den. Det gjelder også dersom været er kjølig. For at den skal være lettere å stryke utover finnes tre ulike metoder:

- 1. Blande inn Tjærepluss** – Oljetilsetning av førsteklasses kvalitet som gjør tjæren mer smidig. Tjærepluss gir dessuten en gyllen og beskyttende overflate til treverket.
Ca. 2 deler tjære blandes med 1 del Tjærepluss.
- 2. Blande inn terpentin og kokt linolje** – Terpentin vil gi tynnere konsistens. Blander du inn kokt linolje i tillegg får du en gyllen overflate. *Et vanlig blandingsforhold er 6 deler tretjære, inntil 3 deler kokt linolje og 1 del terpentin.* Espegards kokte linolje inneholder soppdreper.
- 3. Tradisjonell behandling** – Tjæren kan også påføres på tradisjonelt vis, uten tilsetninger. Oppbevar den i oppvarmet rom eller varm tjæren opp i vannbad til ca 60°C før påføring.

Påføring av tretjære

Sørg for at underlaget er tørt før behandling. Ellers kan man få grå-hvite skjolder. Skjolder kan også oppstå om veggen eksponeres for mye direkte fuktighet, noe som forsvinner etter hvert. Rør godt om før og under påføring.

Tretjære påføres uten grunning, i ett eller to tynne strøk. Bruk tjærekost. Påføring i skyet vær og temperatur over 10°C gir best resultat. Unngå å behandle i direkte sollys. Fargen kan variere fra spann til spann. Unngå å bytte spann midt på en vegg. Her er det viktig å planlegge slik at man om nødvendig blander to spann tjære med hverandre før påføring.

Tretjære og forbruk

Forbruk av tjære avhenger av tjærens konsistens og underlag. Vi regner vanligvis ca. 4–6 m² pr. liter på uhøvlet treverk. På høvlet treverk bruker du mindre tjære. Unngå flere tykke lag med tjære på overflaten. Da kan tjæren sprekke (krakelere) og miste sitt tiltalende utseende.

Tørketid for tjære

Tjære trenger lang tid på å tørke. Ved rått og kjølig vær kan tørketiden til tretjære ta opptil flere uker. Varme dager og sollys forkorter tørketiden. Når tretjæren er helt tørr vil tørrstoff og støv ligge igjen på overflaten. Ferdig tørket får tretjæren et matt utseende. Tjærebeisen vår vil på sin side gi en gyllen overflate som beholder gløden over tid.

Vedlikehold av tjærebredde bygg

Som ved all annen naturlig trebehandling er det nødvendig å vedlikeholde et tjærebredde bygg. Over tid vil sol, vær og vind tære på trebehandlingen. Vedlikeholdet avhenger av mange forhold. Sør- og vestvendte vegger trenger oftest vedlikehold, ettersom sola tar mer. Skyggeveggene kan holde i mange år.

Ellers vet vi at man i middelalderen hadde egne lover med pålegg om behandling av stavkirkene hvert tredje år. Det gir også en viss pekepinn. Uansett er det nødvendig med ny behandling når overflaten begynner å bli slitt.

Ved tradisjonell behandling: Har du satt inn hytta med tjære vil vær og vind over tid vaske bort tjæren. Her bør du etterbehandle de mest utsatte værveggene hvert år de tre første årene. Deretter er det tilstrekkelig med tjæring ved behov.

TJÆREPLUSS[🌲]

PREMIUM TJÆRETISETNING

Tjærepluss er en førsteklasses oljetilsetning til alle Espegards tretjærer. Den sørger for at tjæren blir smidigere å påføre trefasaden. Tjærepluss trenger dypt inn i treverket, driver ut luft og fuktighet, metter porene i treet og binder fibrene. Den bidrar også til at den tjærede veggen får en gyllen og værbestandig overflate.

LINOLJE[🌲]

NATURLIG TREBEHANDLING FRA ESPEGARD

Linolje har vært brukt som bindemiddel helt siden 1600-tallet og utvinnes av kulturplanten oljelin. Linolje er pustende, med god inntrengningsevne. Espegard leverer både kokt og rå linolje av høy kvalitet.

Brukt i tjære bidrar **kokt linolje** til en gyllen og skinnende husvegg. Kokt linolje brukes også i håndrørte malinger, beis og sparkelmasse. Ikke minst er den en super båtølje.

Rå linolje er slitasjesterk med god værbestandighet. Den består av ekstra små molekyler. Dette gjør den diffusjonsåpen samtidig som den har høy inntrengningsevne. Espegards rå linolje er varmpresset og holder høy kvalitet. På grunn av sine penetrerende egenskaper er den også godt egnet til rustbehandling.



TJÆREBEIS

NATURLIG TREBEHANDLING FRA ESPEGARD

Premium trebehandling

Er du lei av å beise ofte er det lurt å velge en kvalitet som holder:

- **Velg kvalitet som varer** – tjærebeis fra Espegard bevarer alt av treverk i inntil 7–8 år¹. Takket være en rikelig mengde ren, naturlig tjære, kvalitetsoljer, lysekte farger og et høyt tørrstoffinnhold. Skikkelige ingredienser koster litt ekstra, men gir samtidig sjeldnere vedlikehold.
- **Fiks veggen på rekordtid** – slapp av og nyt resultatet! Med tjærebeis på spray behandler du endaved og andre vanskelige områder kjapt og effektivt.

Suverene egenskaper

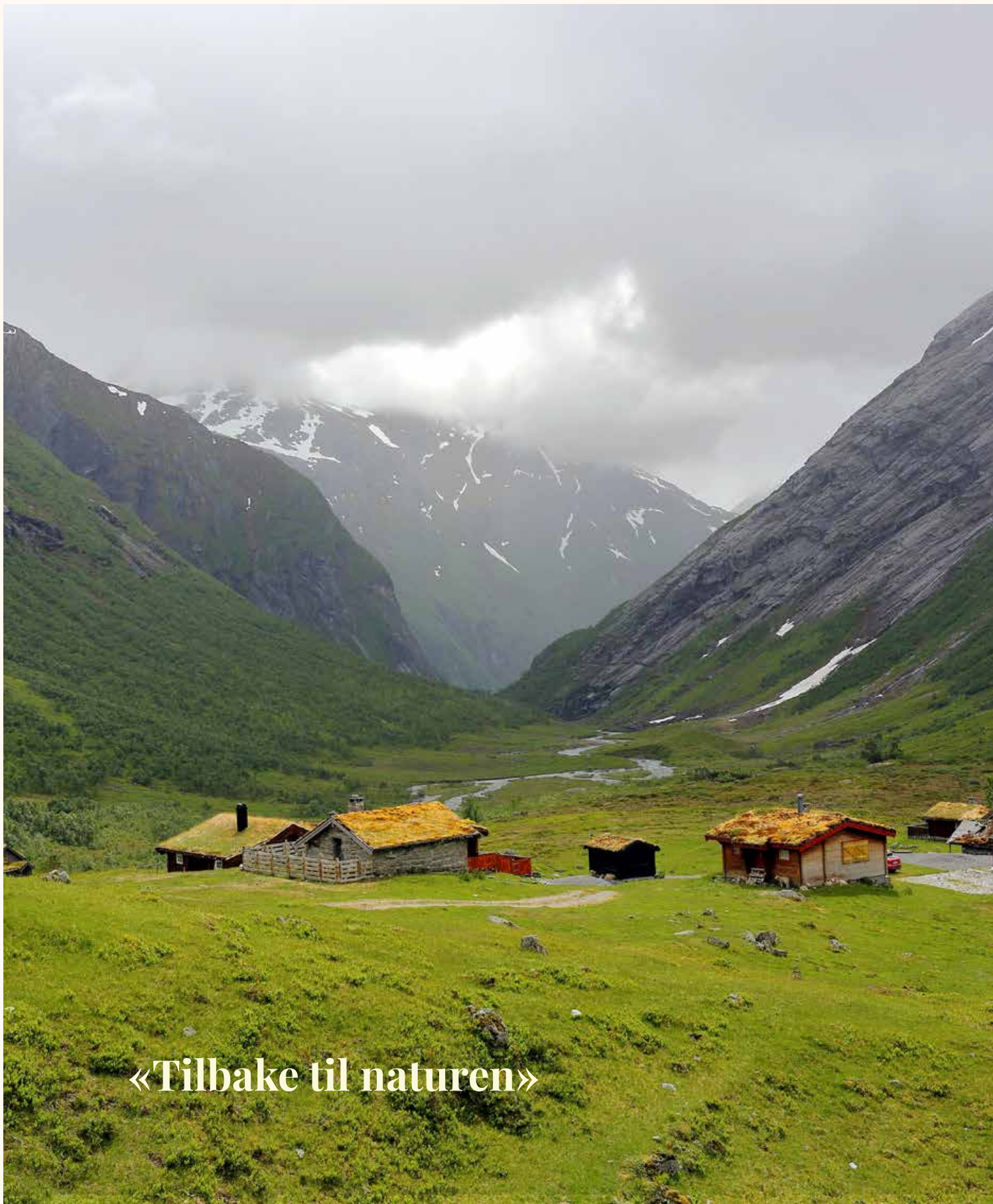
Espegards Tjærebeis har et høyt tørrstoffinnhold – tre ingredienser sørger for pleiende egenskaper, som bevarer treet i lang tid:

- **Høyt innhold av naturlig tjære** – 65 % ekte, beskyttende tretjære fra naturen.
- **Nøye utvalgt kvalitetsoljeblanding** – trekker dypt inn i treverket, drar ut all luft og fuktighet, pleier og bevarer. Den sørger for en slitesterk treoverflate med gyllen og suveren glans.
- **Lysekte, fabrikkblandede fargepigmenter** – gir overlegen fargestabilitet, sammenlignet med å blande med ferdige baser hos en forhandler. Fargepigmentet sørger for ekstra UV-beskyttelse mot sola

¹ Over tid blekes alt treverk av sol, vær og vind. Vedlikeholdsintervallet avhenger av underlag, antall strøk, vær og slitasje. Gjør ny behandling ved behov.







«Tilbake til naturen»

Enkelt vedlikehold av tre

Tjærebeis fra Espegard kan brukes på ubehandlet og impregnert treverk, eller treoverflater som tidligere er behandlet med beis, treolje eller tjære. Den leveres ferdig blandet og skal ikke blandes med noe annet. Beisen er smidig å påføre og tørker raskt.

Tjærebeis på spray – enda raskere ferdig

Utendørs trebehandling er tidkrevende, men nødvendig. Enten det er familiehytta eller det nye gjerdet som trenger et strøk. Noen steder er det vanskelig å komme til med penselen. Med tjærebeis på spray har vi har løsningen som effektiviserer og gjør vedlikeholdet enklere:

- **Genial og effektiv behandling av vanskelige områder.** For eksempel oppunder møne på hytta eller huset. Mellom spilene på en levegg og et gjerde. Det er gjerne i mellomrom, rundt profiler og andre kinkige steder at tidssluket oppstår.
- **Sørger for enkel og god metning av endevved.** Det er viktig at endevveden blir satt godt inn med beis, slik at fukt ikke trekker inn i treverket.
- **Kort tørketid ca. 30 minutter** pr. strøk ved 20°C.
- Spray får du i **alle våre tjærebeisfarger.**

Slik gjør du

Spray på et tynt lag og la tjærebeisen trekke inn i treverket. Så stryker du utover eventuell overflødig beis med en pensel. Gjenta behandlingen dersom det trengs.

Sprayen på 500 ml kommer med regulerbar dyse. Den har samme innhold og farger som tjærebeisene på spann og kombineres med disse. Du sparer massevis av tid.



NYHET!

TJÆREBEIS
PÅ SPRAY

Flotte farger til hytte, hus og andre treoverflater

Tjærebeis fra Espegard kommer i mange flotte fargevarianter. Alle har en transparent overflate, som lar treets vakre spill skinne igjennom. Velg din favorittfarge – til husfasaden eller stabburet – hytta på fjellet eller ved sjøen – gjerder og annet treverk. Vedlikeholdsbeisen Natur Lys sørger for å friske opp og fremheve den eksisterende fargen.

Tjærebeis er et naturprodukt med lysekte fargepigmenter som bevarer fargene lengre. Likevel vil fargen kunne variere med:

VÆR	Over tid blekes beisen av sol, vær og vind. Syd- og vestveggen vil kunne trenge oftere behandling enn øst- og nordvegg
PRODUKSJON	Fargen vil kunne variere litt fra produksjon til produksjon
UNDERLAG	Uhøvlet treverk gir betydelig mørkere og mattere farger enn høvlet eller laftet treverk. Tidligere behandlede flater vil ved neste påstrykning få en mørkere farge.
PÅFØRING	Flere påføringer gir mørkere overflate.





NATUR LYS

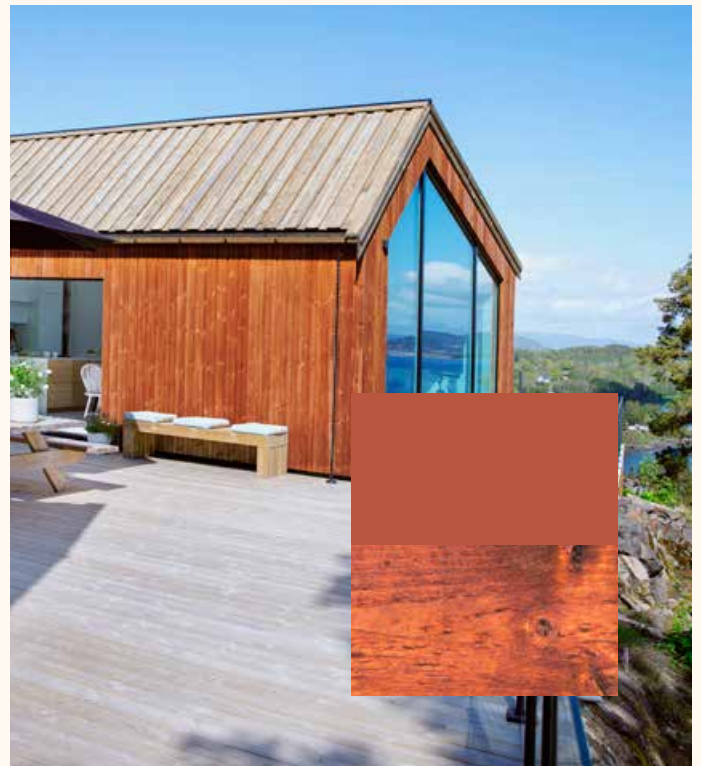
Naturlig lys brun beis – basis for fargede beiser og vedlikeholdsbeis. Beisen er uten fargepigmenter. Den gylne tonen minner om milebrent tretjære.

Perfekt til: Alle som vil bevare den naturlige trefargen eller trenger et nytt strøk over tidligere tjærebeisede overflater.

ROGNRØD

Varm, rødbrun beis med assosiasjoner til høstrogner.

Perfekt til: Du som ønsker en lun, frisk og romantisk farge. For eksempel til båtnaustet i fjæra eller hytta i skogen.





TYRIBRUN

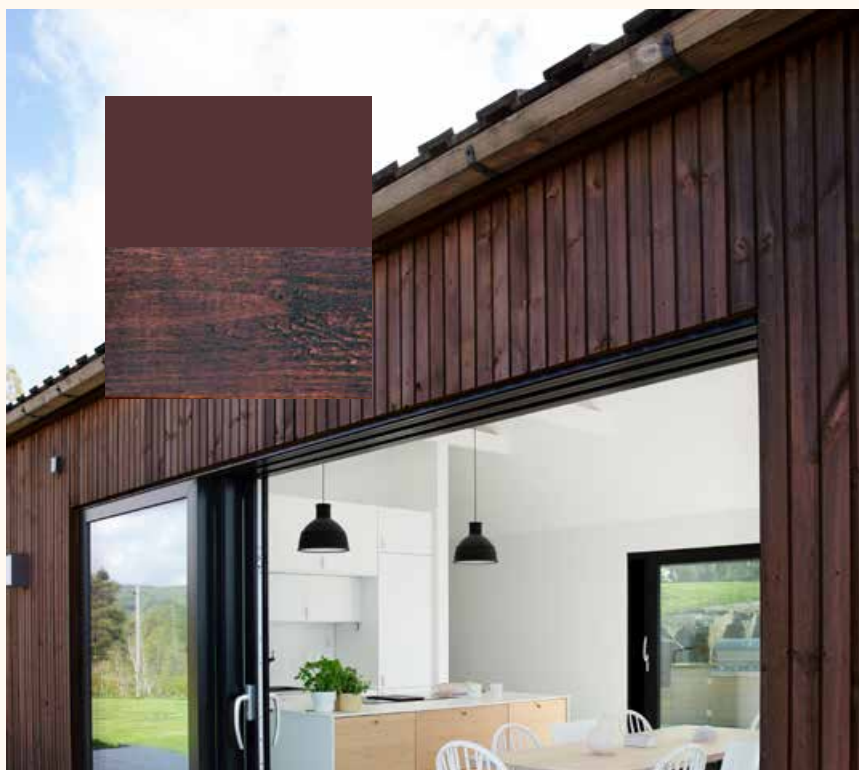
Flott, varmbrun farge med klare preferanser til røtter og skog.

Perfekt til: Deg som vil ha en klassisk og tidløs bruntone. Like flott til eneboligen som til hytta, eller til tregjerdet.

KONGLEBRUN

Med sine mørkbrune rødtone er den en hyllest til furuskogen.

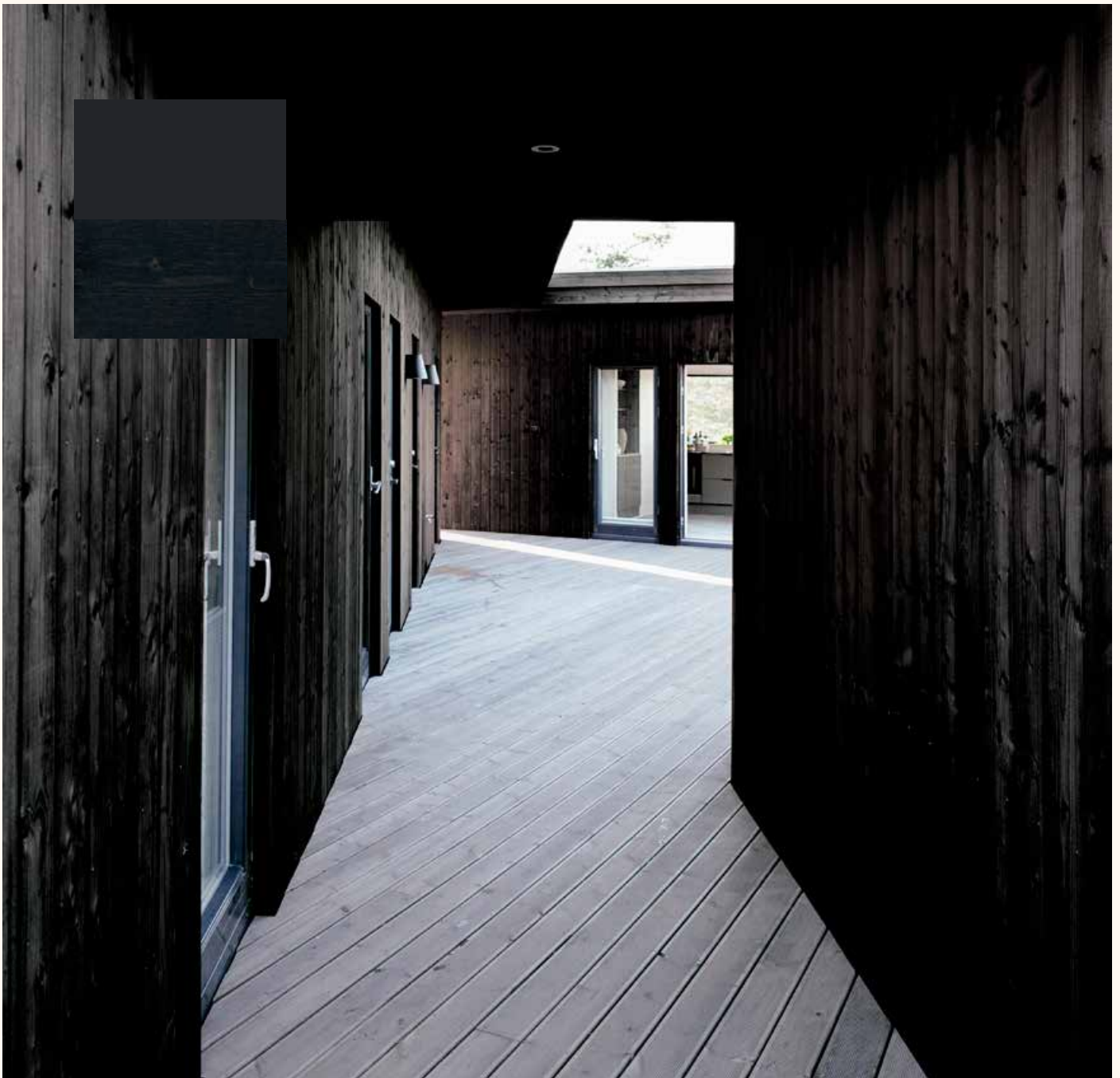
Perfekt til: Du som elsker regnvåt furuskog. Denne oser av våt furubark og -kongler. Nydelig hyttefarge – like flott til eneboligen i skogkanten.



SORT

Varmsort, klassisk tone som minner om svart kaffe, svaberg og trollskjegg (lav).

Perfekt til: Deg som ønsker en nøytral og tidløs farge. For eksempel feriehuset ved sjøen, hyttetunet med stabbur og eldhus eller det nyoppsatte gjerdet.





Finn din farge

Fargene i tjærebeisene våre er inspirert av skogen, fjellet og kysten i landet vårt. De er nøye utvalgt for å passe inn i landskapet. Du kan velge mellom fem farger, inkludert en vedlikeholdsbeis. Velger du flere strøk får du et mørkere resultat. Derfor finner du ganske sikkert en farge du blir fornøyd med. Husk ellers at fargen også vil variere med underlaget og andre forhold.



Fargekart, Tjærebeis



NATUR LYS



ROGNRØD



TYRIBRUN



KONGLEBRUN



SORT

Fargegjengivelsen i brosjyren er veiledende. De angitte fargene kan avvike fra originalfargene på trykk. Fargeopplevelsen vil også være forskjellig under ulike lysforhold. Foruten selve produktet vil fargeresultatet variere naturlig av forhold som underlag, sugsevne, lys, antall påføringer m.m. Det anbefales alltid å gjøre et prøvestrøk på alt som skal behandles med tjærebeis, før behandling.



TEAKOLJE

HARDWOODOLJE FRA ESPEGARD

Rekordrask trebehandling, inne og ute

Alt treverk er levende, og trenger behandling for å bevare treet's naturlige struktur. Vår hardwoodolje er av ekstra høy kvalitet, som trenger dypt inn i treet og gjenoppretter det naturlige oljeinnholdet. Samtidig får treoverflaten en flott finish.

Trebehandling vil vi gjerne bruke minst mulig tid på. Med vår teakolje får du:

- **Ett produkt til alle treoverflater** – inne som ute
- **Rekordrask behandling** – med Teakolje Spray
- **Tatt andre strøk etter 10 minutter**
- **Rask tørketid** – overflatetørr etter 15 minutter og helt tørr etter ca. 2 timer
- **Langvarig beskyttelse** av møbler og annet treverk



Si farvel til tidkrevende vedlikehold

Har du utemøbler med trespiler tar det fort mange timer å rekke over alt. Det er gjerne mellom spilene at tidssluket starter, særlig når det er tett mellom dem. Da er det lett å miste motet. Men det finnes håp!

Vi har løsningen!

Vår Teakolje Spray gjør trebehandling enkelt og brukervennlig. Med spray kommer du til i alle kriker og kroker og gjør jobben unna i en fei. Slik bruker du det geniale produktet:

1. Spray på et tynt lag og ta deg en liten kaffepause.
2. Gjenta steg 1, dersom nødvendig.
3. Etter 10 minutter tørker du bort eventuell overflødig olje, og vips – så er du ferdig!

Oljen er støvtørr etter ca. 15 minutter og berøringstørr etter ca. to timer. Skal du behandle større flater, kombinerer du sprayen med vår teakolje på flaske.

NYHET!
TEAKOLJE
PÅ SPRAY

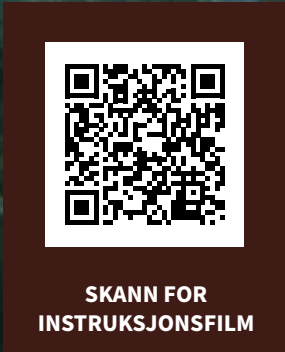


Enklere blir det ikke

Med Teakolje Spray blir det lekende lett å behandle de vanskeligste treoverflatene. Her er noen områder der det tar evigheter med en pensel:

- Endeved på alt treverk
- Mellom trespiler på alle inne- og utemøbler, levegger og rekkverk
- Steder med mye profiler

Inn mot alle hjørner sparer du også masse tid. Alt i alt gjør du jobben på en brøkdel av tiden med spray. Tid du kan bruke på noe mer lystbetont.





Hvorfor velge Teakolje fra Espegard?

- Den kan brukes på alle treoverflater – både inne og ute
- Den er enkel og effektiv å påføre og tørker raskt
- Treverket får et nydelig oppfrisket utseende – velg mellom flere flotte farger
- Den inneholder premium kvalitetsoljer som beskytter og bevarer alle treoverflater i lang tid, uten flassing



Fargekart, Teakolje



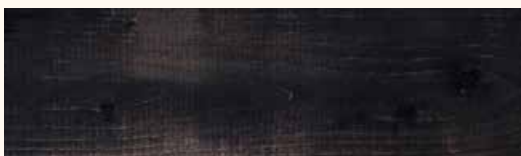
KLAR



BRUN

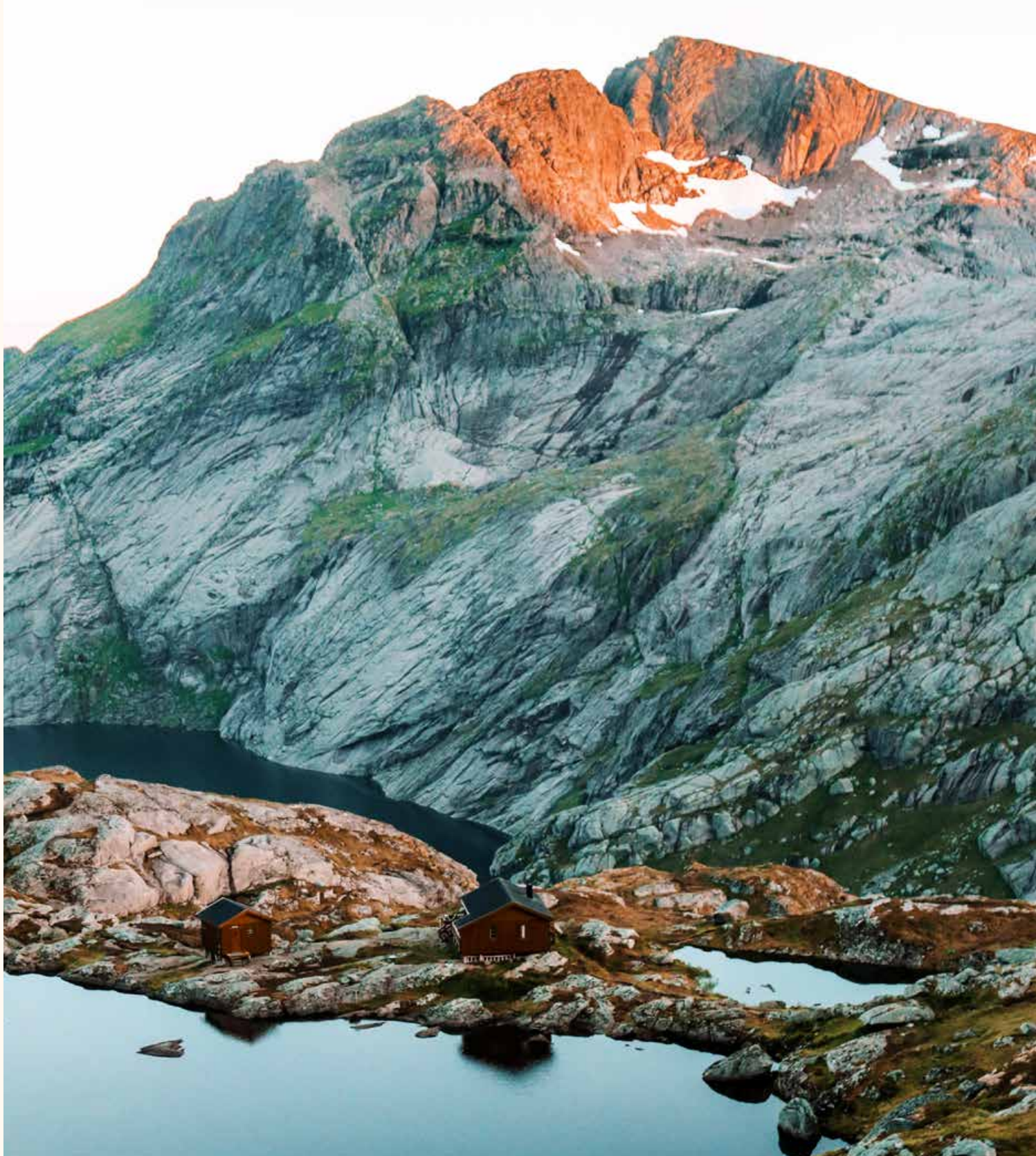


GRÅ



SORT

Fargegjengivelsen i brosjyren er veiledende. De angitte fargene kan avvike fra originalfargene på trykk. Fargeopplevelsen vil også være forskjellig under ulike lysforhold. Foruten selve produktet vil fargerresultatet variere naturlig av forhold som underlag, sugeevne, lys, antall påføringer m.m. Det anbefales alltid å gjøre et prøvestrøk på alt som skal behandles med teakolje, før behandling.



Produktoversikt

V.nr	Produkt	Volum	V.nr	Produkt	Volum
Espegard Tretjære			Espegard Tjærepluss		
3305	Tretjære Lys	3 liter	3350	Tjærepluss	1 liter
3306	Tretjære Lys	10 liter	3351	Tjærepluss	5 liter
3307	Tretjære Lys	200 liter	3352	Tjærepluss	25 liter
3309	Tretjære Mørk	3 liter	Linolje		
3310	Tretjære Mørk	10 liter	3354	Kokt linolje	1 liter
3312	Tretjære Rødbrun	3 liter	3355	Kokt linolje	5 liter
3313	Tretjære Rødbrun	10 liter	3356	Kokt linolje	25 liter
3315	Tretjære Svart	3 liter	3357	Rå linolje	1 liter
3316	Tretjære Svart	10 liter	3358	Rå linolje	5 liter
Espegard Tjærebeis			3359	Rå linolje	25 liter
4050	Tjærebeis Natur Lys	3 liter	Terpentin		
4051	Tjærebeis Natur Lys	10 liter	3360	Terpentin	1 liter
4052	Tjærebeis Natur Lys	Spray 500 ml	3361	Terpentin	5 liter
4053	Tjærebeis Rognrød	3 liter	3362	Terpentin	25 liter
4054	Tjærebeis Rognrød	10 liter	Espegard Teakolje		
4055	Tjærebeis Rognrød	Spray 500 ml	4100	Teakolje Klar	450 ml
4056	Tjærebeis Tyribrun	3 liter	4101	Teakolje Klar	Spray 500 ml
4057	Tjærebeis Tyribrun	10 liter	4102	Teakolje Brun	450 ml
4058	Tjærebeis Tyribrun	Spray 500 ml	4103	Teakolje Brun	Spray 500 ml
4062	Tjærebeis Konglebrun	3 liter	4104	Teakolje Grå	450 ml
4063	Tjærebeis Konglebrun	10 liter	4105	Teakolje Grå	Spray 500 ml
4064	Tjærebeis Konglebrun	Spray 500 ml	4106	Teakolje Sort	450 ml
4065	Tjærebeis Sort	3 liter	4107	Teakolje Sort	Spray 500 ml
4066	Tjærebeis Sort	10 liter			
4067	Tjærebeis Sort	Spray 500 ml			

For mer informasjon: espegard.no/trebehandling



ESPEGARD

Espegard AS | 3570 Ål | www.espegard.no