

Descubre Corea & Japón

🕒 15 Días / 14 Noches 📍 COREA DEL SUR, JAPÓN

SALIDAS PREVISTAS- VUELOS SUJETOS A CAMBIO POR LA LÍNEA AÉREA:

Salida 26 Mayo 2025

VUELO		FECHA	ruta	SALIDA	LLEGADA	
IDA	AF 407	26 May	Santiago/ París	10:10	06:00	+1
	AF 264	27 May	París/ Seúl	14:40	09:35	+1
REGRESO	AF 291	11 Jun	Osaka/París	11:25	19:15	
	AF 406	11 Jun	París/ Santiago	23:20	07:50	+1

HOTELES PREVISTOS O SIMILARES:

CIUDAD	HOTEL	HABITACIÓN	SITIO WEB
SEÚL	Kukdo Hotel	Standar 28 M ²	http://www.hotelkukdo.com/
BUSÁN	Asti Hotel	Standar 25 M ²	https://astihotel.co.kr/
TOKIO	Hotel New Otani Garden Tower	Standar twin 27 M ²	http://www.newotani.co.jp
KIOTO	Kyoto Tokyu Hotel	Superior twin 23,8M ²	http://www.kyoto-h.tokyuhotels.co.jp/
KANAZAWA	Kanazawa Tokyu Hotel	Standar twin 23 M ²	http://www.kanazawa-h.tokyuhotels.co.jp



Para cotizar este programa o más información puedes contactar a un ejecutivo ingresando en <https://viajes.travel.cl/> o llamando al 600 300 9000

GERO	Suimeikan	Estilo japonés o semi japonés.	http://www.suimeikan.co.jp/
	Ogawaya		http://www.gero-ogawaya.net
OSAKA	Sheraton Miyako Hotel Osaka	Premium twin 31 M ²	http://www.miyakohotels.ne.jp/osaka/

IMPORTANTE:

*En Japón los hoteles disponen de pocas habitaciones dobles (con 1 cama matrimonial). Por regla general, usamos habitaciones twin (con 2 camas separadas).

*Habitaciones dobles matrimonial no están garantizadas, éstas suelen ser más pequeñas que las Hab. twin según tabla de arriba.

*En caso de uso individual, las habitaciones pueden ser más pequeñas que las mencionadas en la tabla. (Hab. SGL Sujeta a disponibilidad)

DÍA 1, MAYO 28, JUEVES LLEGADA SEÚL

Bienvenido a corea del Sur.

Llegada al Aeropuerto de Incheon. [Vuelo AF264 / 06:30 AM]

Recibimiento de bienvenida en español en la puerta de llegada.

Alojamiento.

DÍA 2, MAYO 29, VIERNES: SEÚL (D/-/-)

Luego del desayuno en el hotel. reunión con el guía de habla hispana y conductor en el Lobby del Hotel. Traslado a la zona central de Seúl para un tour por los siguientes sitios:

Palacio de Gyeongbokgung: Recorra los majestuosos pabellones, jardines, estanques tranquilos del palacio de Gyeongbokgung, donde la historia de la dinastía de Joseon cobra vida entre guardias reales. Construido en 1395, fue el primer palacio de la dinastía Joseon. Es el más grande de los cinco palacios de Seúl y retrata la esencia de la cultura de la corte real coreana. Durante su visita, podrá ser partícipe del cambio de guardia frente a la imponente puerta de Gwanghwamun que lo llevará a un viaje al pasado histórico de Corea.

Bukchon Hanok Village: Bukcheon es ampliamente conocido por sus casas tradicionales coreanas, conocidas



Para cotizar este programa o más información puedes contactar a un ejecutivo ingresando en <https://viajes.travel.cl/> o llamando al 600 300 9000

como 'Hanok'. La mayoría de estos Hanoks tienen más de 600 años de antigüedad . Algunas siguen siendo residencias privadas, lo que contribuye a la autenticidad y el encanto del pueblo. Además, los centros culturales y museos de la zona ofrecen una ventana al arte tradicional coreano, las artesanías y el estilo de vida de épocas pasadas. Este lugar se presenta como un refugio sereno en medio de la ciudad, permitiendo a los visitantes viajar en el tiempo y apreciar el rico patrimonio cultural de Corea.

Insadong Antique Street: Insa-dong es un barrio popular en el centro de Seúl, cuya calle principal y pequeñas calles están repletas de galerías de arte, casas de té de madera, restaurantes, cafés y pequeñas tiendas que venden artes y artesanías. La calle principal, Insadong-gil, tiene una extensión de 700 metros desde el Parque Tapgol en el sur hasta Angukdong Rotary.

DDP (Dongdaemun Design Plaza): El Dongdaemun Design Plaza (DDP) simboliza los conceptos de Sueño, Diseño y Juego. Este icónico espacio alberga una amplia variedad de eventos, como exposiciones, desfiles de moda, foros, conferencias y otras actividades tanto nacionales como internacionales. Diseñado por la reconocida arquitecta Zaha Hadid, su impresionante exterior, con curvas delicadas y formas audaces, se ha convertido en un atractivo irresistible para fotógrafos y amantes de la arquitectura.

N Seoul Tower (Pass by): La Torre de Seúl N, también conocida como Torre Namsan o Torre de Seúl , es una torre de comunicación y observación ubicada en la montaña Nam en el centro de Seúl, Corea del Sur. La torre de 236 metros de altura marca el segundo punto más alto de Seúl y es considerada un hito local.

Myeongdong: Este concurrido barrio comercial es famoso por sus tiendas comerciales de belleza, moda, música, etc. Mientras se recorre las principales calles, se puede encontrar puestos de comida ambulante y restaurantes populares, donde los visitantes podrán probar la variedad de sabores y texturas, típicos de la deliciosa gastronomía coreana. La ubicación central de la zona también lo convierte en una zona turística, atractiva y conveniente para todo nuevo visitante que desea explorar Seúl.

Alojamiento.

DÍA 3, MAYO 30, SÁBADO: SEÚL – BUSAN (D/-/-)

Luego del desayuno en el hotel, reunión con el guía de habla hispana y conductor en el Lobby del Hotel. Traslado a la Estación de Seúl para tomar el tren bala con destino a Busan. A su llegada a Busan, traslado a la zona central para un tour por los siguientes sitios:

Gamcheon Cultural Village Aldea Cultural Gamcheon es una aldea muy popular dentro del vecindario de Gamcheon, conocida por sus calles que parecen un laberinto, y casas brillantemente pintadas, que han sido restauradas y mejoradas en los últimos años. Construido sobre una empinada pendiente de la montaña, el pueblo



Para cotizar este programa o más información puedes contactar a un ejecutivo ingresando en <https://viajes.travel.cl/> o llamando al 600 300 9000

ha sido apodado el "Santorini de Corea" o el "Machu Picchu de Busan".

Songdo Cable Car La ruta de 1.62 km de longitud comienza desde la estación de la Bahía Songdo en Songnim. Parque y viaja a través del océano a una altura de 86m hasta Songdo Sky Park en Amnam Park (al oeste de Songdo Beach) en 15-

20 minutos. La flota incluye 39 cabinas de ocho asientos del último modelo en Corea y lo suficientemente grandes como para garantizar la comodidad de los pasajeros.

Jagalchi Fish Market El mercado pesquero Jagalchi es un mercado de peces en el barrio de Nampo-dong y Chungmu-dong en Busan, Corea del Sur. El mercado está situado en el borde del puerto de Nampo y se considera el mayor mercado pesquero de Corea del Sur.

BIFF Square La plaza del BIFF es un lugar emblemático en Busan, especialmente famoso por ser el centro de la cultura cinematográfica de la ciudad y por albergar el Festival Internacional de Cine de Busan. Asimismo, es bastante concurrido debido a que ha sido sede de grabación de programas populares del país como Running Man, y programas de televisión as) y programas internacionales de viajes/comida en Asia.

Alojamiento.

DIA 4, MAYO 31, DOMINGO: BUSAN - GYEONGJU – BUSAN (D/-/-)

Luego del desayuno en el hotel, reunión con el guía de habla hispana y conductor en el Lobby del Hotel.

Excursión a la ciudad de Gyeongju para un tour por los siguientes sitios:

Daereungwon Tomb Complex El complejo de tumbas de Daereungwon en Gyeongju consta de cinco tumbas: Las antiguas tumbas de Gyeongju Nodong-ri, Noseo-ri, Hwangnamri, Hwango-ri y Inwang-ri. El complejo de tumbas está ubicado en Hwangnam-dong, Gyeongju-si.

Cheomseongdae Observatory Cheomseongdae es el observatorio astronómico más antiguo existente en Asia. Construido durante el reinado de la reina Seon-deok (632-647), fue utilizado para observar las estrellas con el fin de predecir el tiempo. Esta estructura de piedra es una hermosa combinación de líneas rectas y curvas, y fue designada como Tesoro Nacional No.31 el 20 de diciembre de 1962.

Hwangridan-gil Hwangridan-gil en Gyeongju es una calle bastante concurrida gracias a la mezcla de su arquitectura tradicional coreana con las edificaciones modernas de los cafés, tiendas comerciales, restaurantes, etc. Esta famosa calle ofrece una experiencia cultural y única a sus visitantes quienes pueden disfrutar de un paseo tranquilo, saborear delicias locales y comprar recuerdos únicos.



Para cotizar este programa o más información puedes contactar a un ejecutivo ingresando en <https://viajes.travel.cl/> o llamando al 600 300 9000

Woljeonggyo Bridge Puente Woljeonggyo en Gyo-dong, Gyeongju, construido originalmente durante el período de Silla Unificada (AD 676-935) y quemado durante la dinastía Joseon, fue reconstruido en abril de 2018 como el puente de madera más grande de Corea. Según Samguk Sagi, fue construido en 760 d.C. durante el reinado del rey Gyeongdeok, conectando Wolsong y Namsan. Las investigaciones históricas de 1984 a 1986 confirmaron que el puente era originalmente de madera. La reconstrucción tuvo lugar de 2008 a 2013, con toques finales añadidos de abril de 2016 a abril de 2018. Este proyecto proporciona una valiosa referencia para futuras restauraciones históricas.

Bulguksa Temple

El templo Bulguksa es una reliquia representativa de la cultura budista del reino Silla. El templo fue construido durante el 15º año del reinado del rey Beopheung (514-540) para desear paz y prosperidad para todos. A partir de 1920, el templo ha sido objeto de continuas obras de restauración. El templo ahora tiene siete tesoros nacionales y una serie de importantes adicionales.

En diciembre de 1995, el templo de Bulguksa, junto con la Gruta de seokguram, fue declarado Patrimonio Cultural Mundial por la UNESCO.

Al finalizar su tour, traslado a su hotel en Busan. Alojamiento.

DIA 5, JUNIO 01, LUNES: BUSAN (D/-/-)

Luego del desayuno en el hotel, reunión con el guía de habla hispana y conductor en el Lobby del Hotel.

Traslado a la zona central de Busan para un tour por los siguientes sitios:

Haedong Yonggungsa Temple El templo Haedong Yonggungsa es un templo budista ubicado en la zona costera, ubicado en los acantilados con una preciosa vista al mar. Este templo único y pintoresco se cree que fue construido por primera vez en el siglo XIV durante la dinastía Goryeo, aunque fue reconstruido más tarde en 1930.

Blue Line Park (Beach tram): Un símbolo de busan, Haeundae Blueline Park es un tren turístico que sirve como opción de transporte que corre de ida y vuelta de Mipo a Songjeong vía Cheongsapo a lo largo del hermoso paisaje costero de Busan Oriental.

Haeundae Beach La playa de Haeundae es la más famosa de Busan. Esta playa de arena blanca tiene aproximadamente 1,5 kilómetros de largo, sobre una superficie de 30 a 50 metros de ancho, creando una hermosa costa antes de una bahía poco profunda. A sus alrededores, los visitantes podrán encontrar diversos tipos de alojamiento, desde hoteles de precio accesible hasta hoteles de lujo y casas de playa. Su tamaño y perfecta ubicación, la convierte en el destino turístico perfecto para verano.



Para cotizar este programa o más información puedes contactar a un ejecutivo ingresando en <https://viajes.travel.cl/> o llamando al 600 300 9000

Dongbaek Island and the APEC Nurimaru House El nombre Nurimaru APEC House se crea combinando las palabras coreanas nuri ("mundo") y maru ("cumbre"), y "APEC House", que se refiere a una sala de conferencias APEC. Colectivamente, significa "una casa donde las cumbres mundiales se reúnen para una reunión de la APEC". Situado en la isla Dongbaekseom, que es conocido por su hermoso paisaje natural acento por densa camelia y pinos, Nurimaru APEC House ha sido utilizado como una sala conmemorativa y una prestigiosa sala de conferencias internacional desde la cumbre de APEC.

Alojamiento.

DIA 6, JUNIO 02, MARTES: BUSAN -TOKIO (D/-/-)

Luego del desayuno en el hotel, a la hora acordada traslado al aeropuerto para su vuelo a Tokio.

Vuelo previsto 7C 1153 / 11:00-13:00. (Sujeto a modificación)

Llegada al Aeropuerto de Narita (NRT)

Después del trámite de inmigración y aduana, recepción por un asistente de habla española, quien les ayudará a tomar

Airport Limousine Bus (de servicio regular compartido) para el hotel. El asistente no subirá al autobús con los pasajeros y no los escoltará hasta el hotel. *En caso de que no opere Airport Limousine Bus, proveemos un traslado alternativo (tren + taxi, etc.).

Alojamiento.

DIA 7, JUNIO 03, MIÉRCOLES: TOKIO (D/-/-)

Desayuno en el hotel, luego reunión en el lobby de la Planta Baja / Piso 1 de la torre principal The Main."Visita en grupo de Tokio de media jornada con un guía de habla española; conoceremos.

Santuario Meiji, dedicado al ex-emperador Mutsuhito.

Plaza del Palacio Imperial (No entrarán en el recinto del palacio).

Templo Senso-ji & Calle Nakamise con hileras de tiendas de recuerdos 13:00 El tour termina en Ginza.

Tarde libre.

(El guía les explicará a los pasajeros cómo volver al hotel.)"



Para cotizar este programa o más información puedes contactar a un ejecutivo ingresando en <https://viajes.travel.cl/> o llamando al 600 300 9000

DIA 8, JUNIO 04, JUEVES: TOKIO – HAKONE -TOKIO (D/A/-)

Desayuno en el hotel, luego reunión en el lobby para realizar excursión a Hakone de jornada completa en grupo con un guía de habla española; conocerán"

" Lago Ashi (paseo en barco)"En días claros podemos admirar el Mt. Fuji desde el Lago Ashi.

Santuario Hakone-jinja (hermoso santuario sintoísta famoso por su pórtico torii construido a orillas del Lago Ashi).

Museo al Aire Libre y almuerzo en un restaurante.

NOTAS IMPORTANTES

*En caso de que el barco no opere a causa de fuerte lluvia y viento, visitaremos como alternativa Hakone Sekishoato (reconstrucción de un puesto de control en una carretera medieval)."

Regreso al hotel.

DIA 9, JUNIO 05, VIERNES: TOKIO – KYOTO – NARA - KYOTO (D/-/-)

Desayuno en el hotel. Reunión en el lobby para salir a la estación de Tokyo con un asistente de habla hispana. Salida de Tokyo en tren bala. (En el tren no serán acompañados por un guía.)". Llegada a la estación de Kyoto donde un guía de habla hispana los recibirá.

Comienzo de la excursión a Nara (en grupo). En Nara conoceremos

Templo Todai-ji (estatua de Buda colosal)

Parque de Nara (con muchos venados)

Llegada al hotel en Kioto y check in.

*Almuerzo NO está incluido. Tendremos tiempo libre para almorzar.

Procedimiento equipaje de Tokio a Kyoto.

*Una maleta por persona será enviada aparte en camión desde el hotel en Tokyo hasta el hotel en Kyoto.

"Cuando hay más de 40 pasajeros en una salida, fletamos un camión privado para transportar las maletas desde el hotel en Tokio al hotel Kyoto Tokyu, y en este caso las maletas llegan al hotel en Kioto en la tarde del mismo día.



Para cotizar este programa o más información puedes contactar a un ejecutivo ingresando en <https://viajes.travel.cl/> o llamando al 600 300 9000

Cuando no hay suficientes pasajeros, no fletamos un camión y usamos un servicio regular de entrega, y en este caso las maletas llegan al hotel en Kioto al día siguiente, de manera que los pasajeros necesitan llevar consigo una mochila o pequeña maleta con ropa y otras cosas indispensables para pasar una noche."

DIA 10, JUNIO 06, SÁBADO: KYOTO (D/A/-)

Desayuno en el hotel, Reunión en el Lobby, para realizar visita de Kioto de jornada completa con un guía de habla hispana (en grupo); conocerán:

Templo Sanjusangendo (con mil estatuas de Kannon, dios de misericordia)

Santuario Fushimi Inari (con miles de pórticos "torii")

Templo dorado Kinkaku-ji

Tempo Tenryu-ji, con un bello jardín japonés

Bosque de Bambú de Sagano en Arashiyama

Regreso al hotel.

"Para aquellos que quieran visitar Gion (barrio de geishas), continuaremos inmediatamente a este barrio en autobús. El paseo por el distrito de Gion y regreso al hotel desde allí serán por cuenta de los pasajeros.

DIA 11, JUNIO 07, DOMINGO: KYOTO (D/-/-)

Desayuno en el hotel. Todo el día libre para actividades personales

DIA 12, JUNIO 08, LUNES: KYOTO - KANAZAWA (D/-/-)

Desayuno en el hotel. Reunión en el lobby con un guía de habla española y traslado a Kanazawa en autobús privado (dependiendo del número de pasajeros, podría ser una furgoneta).

"Nota: a partir de la primavera de 2024, suspenderán la operación del tren directo desde Kioto a Kanazawa"

Llegada a Kanazawa. Visita de Kanazawa de jornada completa con un guía de habla hispana (en grupo); conocerán

Mercado Omicho (mercado animado donde venden pescados, mariscos, verduras, etc.)

Barrio Higashichaya

Jardín Kenrokuen (uno de los jardines más famosos de Japón)



Para cotizar este programa o más información puedes contactar a un ejecutivo ingresando en <https://viajes.travel.cl/> o llamando al 600 300 9000

Traslado al hotel en Kanazawa y check-in.

*Almuerzo NO está incluido. Tendrán tiempo libre para almorzar en el Mercado Omicho

Procedimiento equipaje de Kyoto a Kanazawa.

*Una maleta por persona será enviada aparte en camión desde el hotel en Kioto hasta el hotel en Osaka. Lleven consigo una mochila con ropa y otras cosas indispensables para pasar una noche en Kanazawa y otra en Gero.

DIA 13, JUNIO 09, MARTES: KANAZAWA – SHIRAKAWAGO – TAKAYAMA - GERO (D/A/C)

Desayuno en el hotel. Reunión en el lobby y salida hacia Shirakawago con un guía de habla española (en grupo); conoceremos casas al estilo Gasshozukuri"

Después, traslado a Takayama donde conoceremos

Barrio histórico Kamisannomachi con tiendas de recuerdos y bodegas de sake

Yatai Kaikan (exposición de las carrozas para el Festival de Takayama)"

Traslado al ryokan en Gero y check-in.

"¡DISFRUTEN DE BAÑO ONSEN (DE AGUAS TERMALES)!

El ryokan en Gero dispone de baños de aguas termales.

*Hay un baño sólo para mujeres y otro baño sólo para hombres.

*Tradicionalmente hoteles y ryokanes no permiten a personas con tatuajes llamativos utilizar baños de aguas termales,

ya que los tatuajes están asociados a la Yakuza (mafia japonesa)."

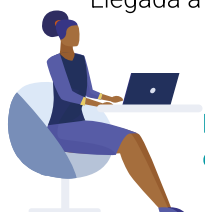
DIA 14, JUNIO 10, MIÉRCOLES: GERO – NAGOYA - OSAKA (D/-/-)

Desayuno en el ryokan. Reunión en el lobby con guía de habla hispana. Traslado a la Estación de Gero a pie o en shuttle bus del ryokan. Salida desde Gero con destino a Nagoya en tren Express.

Llegada a la Estación de Nagoya.

Salida desde Nagoya con destino a Shin-Osaka en tren bala.

Llegada a la Estación Shin-Osaka Visita de Osaka con un guía de habla española (en grupo); conocerán



Para cotizar este programa o más información puedes contactar a un ejecutivo ingresando en <https://viajes.travel.cl/> o llamando al 600 300 9000

Dotonbori (barrio muy animado con muchos restaurantes con fachadas "extravagantes, por ejemplo con una figura gigante de cangrejo)

Castillo de Osaka (No entramos en la torre del homenaje "Tenshukaku". Sólo visitamos el parque del castillo.)

Traslado al hotel en Osaka y check-in.

*Almuerzo NO está incluido. Tendrán tiempo libre para almorzar en Dotonbori.

DIA 15, JUNIO 11, JUEVES: OSAKA (D/-/-)

Desayuno en el hotel.

Salida desde el Aeropuerto de Kansai (KIX). [Vuelo AF291 / 11:20 AM]

"Traslado al Aeropuerto de Kansai (KIX) en Airport Limousine Bus sin asistencia.

*El guía entregará a los pasajeros los billetes de autobús el día anterior. *

* El Airport Limousine Bus sale desde la terminal de autobuses que está ubicada al lado del Sheraton Miyako Hotel Osaka. El Aeropuerto de Kansai (KIX) está a 50 minutos desde la terminal de autobuses.

*Si la hora de salida del hotel es temprana y los pasajeros no pueden desayunar en el hotel, el hotel proveerá desayuno sencillo para llevar.



Para cotizar este programa o más información puedes contactar a un ejecutivo ingresando en <https://viajes.travel.cl/> o llamando al 600 300 9000