

## Europa Soñada

🕒 15 días / 14 noches    📍 EUROPA, EUROPA

### Ciudad

### Hoteles previstos o similares

Madrid      Hotel Praga Madrid 4\* / Nh Madrid Ventas 4\* / Hotel Elba Madrid Alcala 4\* / Claridge Hotel 4\* / Hotel Meliá Avda De America 4\*

Barcelona      Renaissance Barcelona Fira 4\* / Ac Hotel By Marriott Som 4\* / Porta Fira 4\* / Fira Congress 4\* / Hotel Front Air Congress Barcelona 4\* / Novotel St Joan Despi 4\* / Hotel Acta Voraport 4\* / Hotel Sallés Ciutat Del Prat 4\* / Rafael Hoteles Badalona 4\* / Ac Hotel By Marriot San Cugat 4\*

Costa Azul      Kyriad Nice Port 3\* / Kyriad Nice Gare 3\* / Park Inn Nice 4 \* / Suite Novotel Nice Airport 4\* / Ibis Styles Nice Aeroport Arenas 3\* / Campanile Nice Airport 3\*

Venecia      Hotel Lugano Torretta 4\* / Mercure Venezia Marghera 4\* / Holiday Inn Venice Mestre-Marghera 4\* / Elite Hotel Residence 4\* / Hotel Villa Giulietta 4\*

Florenca      Hotel Nilhotel 4\* / Hotel Mediterraneo 4\* / Novotel Firenze Nord 4\* / Italiana Hotel Firenze



Para cotizar este programa o más información puedes contactar a un ejecutivo ingresado en <https://viajes.travel.cl/> o llamando al 600 300 9000

4\* / Raffaello Hotel 4\*

Roma Hotel Ergife Palace 4\* / Holiday Inn Aurelia 4\* / Hotel Midas 4\* / Grenn Park Hotel Pamphili 4\* / Hotel Roma Aurelia Antica 4\*

Turín Novotel Corso Giulio Cesare 4\* / Holiday Inn Corso Francia 4\*

París Novotel Paris Est Bagnolet 4\* / Novotel Paris Porte D'Italie 4\* / Mercure Paris Porte De Versailles Expo 4\* / Mercure La Defense 5 4\* / Residhome Issy Les Moulinaux 4\*

Burdeos Mercure Bordeaux Centre Meriadeck 4\* / Residhome Aquitania Burdeos 3\*/ Hotel Mercure Bordeaux Le Lac 4\* / Novotel Bordeaux Le Lac 4\*



Para cotizar este programa o más información puedes contactar a un ejecutivo ingresado en <https://viajes.travel.cl/> o llamando al 600 300 9000

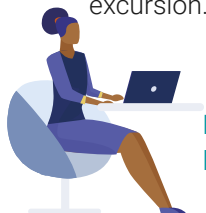
## ITINERARIO

DÍA 1 MADRID (C)\*

Llegada a Europa. Bienvenidos a España.

Traslado al hotel. Tiempo libre hasta el inicio de la visita.

16:00 hrs. - Visita panorámica de Madrid - Pueden existir pequeñas variaciones en el horario de salida dependiendo del hotel donde se aloje y de la hora de llegada de los vuelos de la mayoría de los integrantes de la excursión. En alta temporada en algunos casos puede realizar la visita en horario de mañana. El contenido de la



**Para cotizar este programa o más información puedes contactar a un ejecutivo ingresando en <https://viajes.travel.cl/> o llamando al 600 300 9000**

visita panorámica depende parcialmente de condiciones de tráfico/temporada... Su duración es de unas dos horas y media. Conocerá: Cibeles, Puerta de Alcalá, Parque del Retiro, Calle Serrano, Av. Castellana, Plaza Colón, Paseo del Prado, exterior del Museo del Prado, Atocha, Plaza de las Cortes, Puerta del Sol, Palacio Real.

-Traslado a la Plaza Mayor (en ocasiones será ofrecido a continuación de la visita panorámica). Nuestro guía le acompañará por la zona para que conozcan donde se ubican los principales mesones. Los viajeros con media pensión tienen cena en un mesón de la zona.

22:00 hrs. Regreso al hotel.

DÍA 2 MADRID (A)\*

Resumen de etapa: Excursión a Toledo.

Distancia total realizada: 150 km.

08:00 hrs. - Salida de Madrid (hora puede tener pequeñas modificaciones según hoteles). Llegando a Toledo (aprox. 09:00 hrs.) el autocar da una vuelta al circuito de los Cigarrales (circuito exterior) donde se contemplan las más hermosas vistas sobre la ciudad. Posteriormente el guía les acompañará caminando hasta la Catedral y dispondrán de tiempo libre para conocerla y pasear por el barrio antiguo. Posibilidad también de conocer la artesanía típica de Toledo. Tiempo libre. Los viajeros en media pensión tienen el almuerzo incluido.

14:30 hrs. - Toledo -Salida.

15:30 hrs. - Madrid -Llegada y tarde libre. Nuestro guía le ofrecerá opcionalmente la posibilidad de ir al Monasterio del Escorial o por la noche asistir a un espectáculo flamenco.



**Para cotizar este programa o más información puedes contactar a un ejecutivo ingresado en <https://viajes.travel.cl/> o llamando al 600 300 9000**

DÍA 3 MADRID, ZARAGOZA (A)\*, BARCELONA

Distancia total realizada: 640 km.

Paisajes: Variados. Abruptos en algunos tramos, muy áridos en otros, mediterráneos al final.

07:30 hrs. - Salida de Madrid (la hora de salida puede variar ligeramente en base a los hoteles de recogida).

Realizamos una breve parada por el camino.

12:30 hrs. - Zaragoza -Llegada. A la llegada nuestro guía hace una orientación sobre la ciudad de Zaragoza dejándoles junto a la Plaza del Pilar para visitar la basílica. Almuerzo incluido a los pasajeros que adquirieron media pensión.

14:15 hrs - Zaragoza -Salida.

18:30 hrs. - Barcelona -Llegada. A su llegada a Barcelona se incluye una breve visita de la ciudad con nuestro guía. Conocerán el monumento a Colón, Pza. de Cataluña, Paseo de Gracia, Diagonal, Sagrada Familia. En la sagrada familia se efectúa parada de unos minutos. Montjuich con instalaciones olímpicas, Pza. de España. La visita tiene una duración aproximada de una hora y media.

Nota:(En ocasiones la visita puede realizarse en la mañana del día siguiente.)

DÍA 4 BARCELONA, COSTA AZUL (A)\*

Distancia total realizada: 650 km

Paisajes: Mediterráneos, agradables, algunas vistas sobre el mar.



**Para cotizar este programa o más información puedes contactar a un ejecutivo ingresado en <https://viajes.travel.cl/> o llamando al 600 300 9000**

-Barcelona –Dispone de tiempo libre en la capital catalana-. Sugerimos un paseo por el Barrio Gótico, no deje de visitar la catedral. Tiempo para pasear.

12:00 hrs. - Barcelona –salida-. Viajamos hacia Francia. Parada en ruta para almorzar (almuerzo incluido a pasajeros que hayan adquirido media pensión). Continuamos atravesando la región de la Provenza y la Costa Azul siguiendo por el sur Mediterráneo.

21:00 hrs. - Costa Azul –Llegada-. Alojamiento.

DÍA 5 COSTA AZUL, MÓNACO, GENOVA, VENEZIA

Distancia total realizada: 630 Km.

Paisajes: Una de las etapas más hermosas a nivel paisajístico. Se sigue la rivera italiana y se atraviesan los Alpes marítimos. Lleve a mano su máquina fotográfica.

Nos trasladamos al centro de NIZA. Con el autocar recorremos el "Paseo de los Ingleses". Tiempo libre para pasear por la cosmopolita capital de la costa Azul.

10:00 hrs. - Niza -Salida. Se sigue la cornisa media de muy hermosos paisajes. Grandes panorámicas con vistas sobre los "pueblos colgados". En Eze parada en la fábrica/museo de perfumes "Fragonard", recorrido de unos 40 minutos en los cuales se explica el proceso de fabricación tradicional del perfume a base de flores.

11:45 hrs -Mónaco- Llegada-. Un tiempo para un paseo por el moderno y activo centro del Principado y almorzar.

13:15 hrs -Mónaco- Salida-. Continuación hacia Italia. Espectaculares paisajes. Seguimos el próspero valle del Poo.



**Para cotizar este programa o más información puedes contactar a un ejecutivo ingresado en <https://viajes.travel.cl/> o llamando al 600 300 9000**

21:30 hrs. - Venecia-Mestre - Llegada. Nuestro hotel se encuentra normalmente ubicado en el barrio de Mestre.

DÍA 6 VENECIA, FLORENCIA (C)\*

Distancia total realizada: 295 Km.

Paisajes: Agradables atravesando la cadena montañosa de los Apeninos.

Por la mañana sobre las 08:30 hrs. salimos del hotel (dejamos ya el hotel y cargamos el equipaje en el autocar) para efectuar visita de Venecia. En barco vamos a la zona de San Marcos que conoceremos con guía local: Basílica, campanile...; conocemos también una fábrica de cristal de Murano donde podremos ver el trabajo sobre cristal.

Tiempo libre posteriormente.

17:00 hrs. - Salida de Venecia-Tronchetto.

20:15 hrs. - Florencia - Llegada. Los viajeros con media pensión tienen la cena incluida.

DÍA 7 FLORENCIA (A)\*, ROMA

Distancia total realizada: 310 km.

Paisajes: Agradables; poblaciones históricas en el recorrido.

Por la mañana traslado al mirador de Michelangelo donde podremos tener una de las vistas más bellas sobre la ciudad. Paramos para tomar una foto antes de dirigirnos a la ciudad. Tras ello, incluimos una visita panorámica de la ciudad con guía local, la visita dura aproximadamente dos horas, se realiza la mayor parte caminando por el



**Para cotizar este programa o más información puedes contactar a un ejecutivo ingresado en <https://viajes.travel.cl/> o llamando al 600 300 9000**

centro histórico; admiraremos la catedral, las plazas, el Ponte Vecchio sobre el Arno.... Tiempo libre posteriormente. Almuerzo incluido para los pasajeros que adquirieron media pensión.

16:30 hrs. - Florencia -Salida.

20:30 hrs. – Roma –Llegada.

DÍA 8 ROMA (C)\*

08.00hrs.- Visita panorámica de Roma con guía local de aproximadamente dos horas y media. Nuestra visita, en autocar, se adapta al rígido sistema de control de autocares turísticos que circulan por Roma establecida por el ayuntamiento de esta ciudad. En la panorámica usted conocerá la Roma antigua llamada Roma Imperial: Coliseo, Arco de Constantino, Teatro Marcelo, colina del Capitolio, Foros Romanos, Circo Máximo, Iglesia Santa María in Cosmedin con la boca de la verdad, Temples Republicanos, Termas de Caracalla, Muralla Aureliana, Basílica de Santa María la Mayor y San Juan de Letrán, Iglesia de Santa María in Dominica (Navicella), Pirámide Cestia, Puerta de San Paolo, avenida Lungo Tevere con la Sinagoga judía de estilo babilónico, Isla Tiberina, paso frente al Castillo de San Ángel.

Este tour finaliza en la plaza de San Pedro del Vaticano. Para los viajeros más interesados, nuestro guía le ofrecerá tras la visita panorámica una visita opcional donde podrá conocer con más detalle la Basílica de San Pedro y las salas más destacadas de los Museos Vaticanos y la Capilla Sixtina.

Tarde libre.

18:30 hrs. - Al final del día le incluimos un traslado al popular barrio del Trastévere, con sus pequeños restaurantes y su ambiente. Los pasajeros que adquirieron la media pensión tienen la cena incluida. Regreso al



**Para cotizar este programa o más información puedes contactar a un ejecutivo ingresado en <https://viajes.travel.cl/> o llamando al 600 300 9000**



hotel aproximadamente a las 21.00 hrs.

Nota: Debido a que las nuevas regulaciones municipales sobre circulación de autocares turísticos en Roma están todavía en proceso de definición, la visita panorámica descrita podrá variar en función de ello.

DÍA 9 ROMA

Hoy tiene el día libre en la ciudad de Roma. Nuestro guía propondrá a los pasajeros interesados una excursión a Nápoles, Pompeya y Capri.

DÍA 10 ROMA, PISA (A)\*, TURÍN

Distancia total realizada: 680 Km.

Paisajes: Hermosas vistas sobre el Mediterráneo.

07:30 hrs. - Roma -Salida. Breve parada en ruta.

12:30 hrs. - Pisa - Llegada. - Nuestro guía le orientará sobre el recinto monumental de la ciudad. La normativa turística de la ciudad nos obliga a aparcar el autocar en el recinto previsto para ello, este parking se ubica aproximadamente a un kilómetro del recinto monumental, usted puede acceder caminando o en autobusitos urbanos; rogamos observe el número del autobús de cara a su regreso; nuestro guía le informará. Tiempo para conocer el recinto monumental con la torre, la catedral, el baptisterio y almorzar. Los viajeros en media pensión tienen el almuerzo incluido.

15:00 hrs. - Pisa - Salida. - Breve parada en el camino.



**Para cotizar este programa o más información puedes contactar a un ejecutivo ingresado en <https://viajes.travel.cl/> o llamando al 600 300 9000**

19:30 hrs. - Torino – Llegada. Torino es una ciudad de pernocte conveniente por ruta. El tiempo de que disponemos no es suficiente para su visita; pero le aconsejamos dar un paseo por el centro histórico.

DÍA 11 TURÍN, GINEBRA, PARIS

Distancia total realizada: 810 km.

Paisajes: Muy bonitos al comienzo del día al atravesar los Alpes junto al Monte Blanco. Altas cumbres alpinas con nieve en sus cumbres todo el año. Glaciares.

NOTA: Lleve el pasaporte a mano, en ocasiones puede ser requerido al pasar a Suiza. No olvide llevar su cámara a mano, los paisajes nevados son de gran belleza.

07:30 hrs. - Torino -Salida. Atravesamos los Alpes pasando junto a la más alta cumbre de montaña de Europa: el Monte Blanco. Túnel muy largo bajo la más alta montaña de la Unión Europea, Paso a Francia. Pasamos por la región de Chamonix, paso a Suiza.

11:00 hrs. - Ginebra. -La capital de la Suiza de habla francesa, activa ciudad a orillas del lago Lemán. Tiempo para pasear y almorzar.

14:00 hrs. - Ginebra -Salida. Atravesamos el centro de Francia viajando hacia París.

21:00 hrs. - París - Llegada al final del día.

DÍA 12 PARIS (A)\*

Traslado al Palacio de Versalles. Traslado a Montmartre. Visita panorámica de París.



**Para cotizar este programa o más información puedes contactar a un ejecutivo ingresado en <https://viajes.travel.cl/> o llamando al 600 300 9000**

07.45 hrs- Incluimos por la mañana un traslado al Palacio de Versalles donde dispone de 2 horas y media (según hora de llegada variable en función de tráfico) durante las cuales podrá pasear por sus hermosos jardines o visitar su interior si lo desea.

11.30 hrs- Regreso a París (la hora podrá variar en función de la hora de llegada a Versalles)

donde ofreceremos un traslado al barrio bohemio de Montmartre para poder dar un paseo y disfrutar de este barrio de pequeños restaurantes y artistas al aire libre.

15.00hrs- Tras el almuerzo comenzaremos la visita panorámica de París con un guía local de 2 horas y media de duración. En la visita podrá ver el Arco de Triunfo, Campos Elíseos, Madelaine, Plaza de la Concordia, Ópera, Museo del Louvre, Torre St. Jacques, Ayuntamiento, Isla de la Cite con la catedral de Notre Dame, Barrio Latino, Panteón, Sorbona, jardines de Luxemburgo, Inválidos, Escuela Militar, campo de Marte- Torre Eiffel, orillas del Sena. Realizamos breves paradas junto a los Inválidos y el Campo de Marte.

Al terminar la visita panorámica, regreso al hotel realizando una parada en el centro de la ciudad para que puedan bajar del autocar las personas que todavía quieran aprovechar de su tiempo libre en París.

Para finalizar este día tan completo, de forma opcional, el guía le propondrá asistir por la noche al espectáculo del Molino Rojo.

DÍA 13 PARIS

París –día libre. - Nuestro guía le ofrecerá actividades para complementar su visita a París: Paseo por el Sena en barco, Museo del Louvre. Si prefiere, puede tomarse el día libre y pasear siguiendo su criterio.

DÍA 14 PARIS



**Para cotizar este programa o más información puedes contactar a un ejecutivo ingresado en <https://viajes.travel.cl/> o llamando al 600 300 9000**

Tras el desayuno, fin de nuestros servicios. (sin traslado de salida)



Para cotizar este programa o más información puedes contactar a un ejecutivo ingresando en <https://viajes.travel.cl/> o llamando al 600 300 9000