

DE AVONTUREN VAN **ROSIE & GIBBS** de verdwaalde pinguïns



ICECUBE



AVONTUUR 1 : OP REIS NAAR DE ZUIDPOOL

MAART 2018



DIT IS ROSIE.

ROSIE IS EEN NIEUWSCIERIGE EN AVONTUURLIJKE PINGUÏN DIE OP ANTARCTICA LEEFT. ZE HOUDT ERVAN OM OP ONTDEKKINGSTOCHT TE GAAN EN SCHRIJFT ALLES WAT ZE TEGENKOMT OP IN HAAR SPECIALE GROENE NOTITIEBOEKJE.

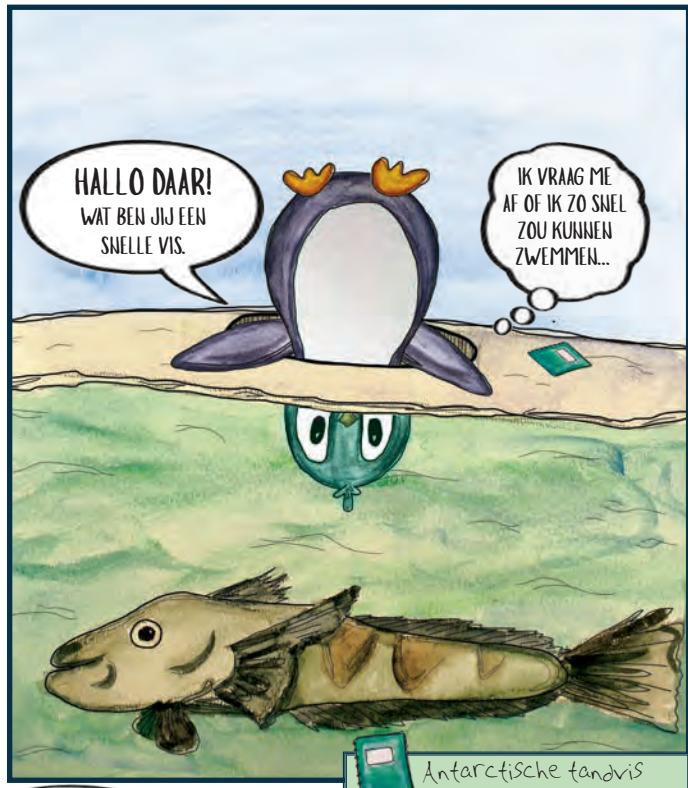
ZE DWAALT REGELMATIG EEN BEETJE TE VER AF VAN HUIS... VEEL TE VER!



Wauw, wat is dat daar?

ER ZIJN ZO VEEL PLAATSEN OM NAARTOE TE GAAN!

Pinguïnkolonie



HALLO DAAR! WAT BEN JIJ EEN SNELLE VIS.

IK VRAAG ME AF OF IK ZO SNEL ZOU KUNNEN ZWEMMEN...

Antarctische tandvis



IK HEB NOG NOOIT EEN EZELSPINGUÏN GEZIEN IN DEZE BUURT. WAAR GAAT ZE NAARTOE?

DE PINGUÏNS ZIJN ZO GROOT HIER. ONGELOOFLIJK!

keizerspinguï



ZE IS TOCH WEL SNEL VOOR ZO 'N KLEINE PINGUÏN.

DUS... EUHM... WAAR GA JE PRECIJS NAARTOE?

OH, IK DENK NIET DAT ER DAAR VEEL TE ZIEN IS...

OP AVONTUUR!

WIE WEEET! LATEN WE DAT UITZOEKEN!

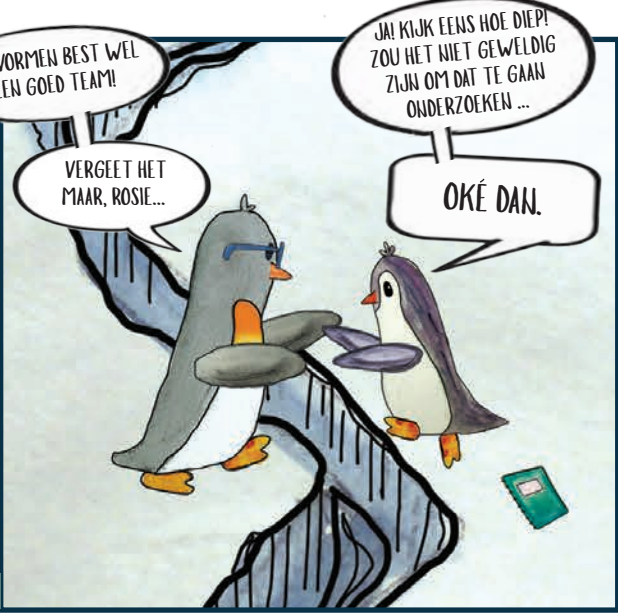
GIBBS BESLOOT ROSIE TE VOLGEN OM TE ZIEN WAT ZE VAN PLAN WAS.



OKÉ, IK KOM ERAAN! KLAAR? 1...2...3... SPRING!

DEZE BARST IN HET IJS IS ZO COOL!!

Gletsjerspleet



WE VORMEN BEST WEL EEN GOED TEAM!

VERGEET HET MAAR, ROSIE...

JAJ! KIJK EENS HOE DIEP! ZOU HET NIET GEWELDIG ZIJN OM DAT TE GAAN ONDERZOEKEN...

OKÉ DAN.



Rosie's ontdekkingen

Antarctische tandvis:

Een soort ijskabeljauw die in extreem koud water leeft. Ze kunnen zo groot worden als een kleine mens. En ze zijn overheerlijk.

Keizerspinguïn:

De grootste onder de pinguïns! Ze zijn bekend om hun felle gele en oranje vlekken langs de zijkant van hun kop. Mannelijke keizerspinguïns broeden hun eieren gedurende twee volle maanden in de vrieskou. Dat is zo cool!

Ezelspinguïn:

Dat ben ik! We eten heel graag krill en vis. We hebben geen felle kleuren op jonge leeftijd. Ik dacht dat ik ondertussen wel al de coole witte vlekken zou hebben naast mijn ogen die oudere pinguïns hebben, maar ik denk dat ik nog wat geduldig zal moeten zijn.

Pinguïnkolonie:

Een grote groep van pinguïns wordt ook wel een pinguïnkolonie genoemd.

Gletsjerspleet:

Een grote spleet die zich vormt door spanningen in het ijs, waardoor het uit elkaar wordt getrokken. Gletsjerspleeten kunnen heel diep worden en zijn soms verborgen onder de sneeuw.

Antarctische expedities:

In 1911 namen twee expedities het tegen elkaar op om de allereerste mensen te zijn op de Zuidpool. De ene werd geleid door Roald Amundsen en de andere door Robert Falcon Scott. Roald versloeg Robert met slechts enkele weken voorsprong. Ik vraag me af of wij de eerste pinguïns zijn in dit deel van Antarctica.

Vreemde blauwe doos: ???