

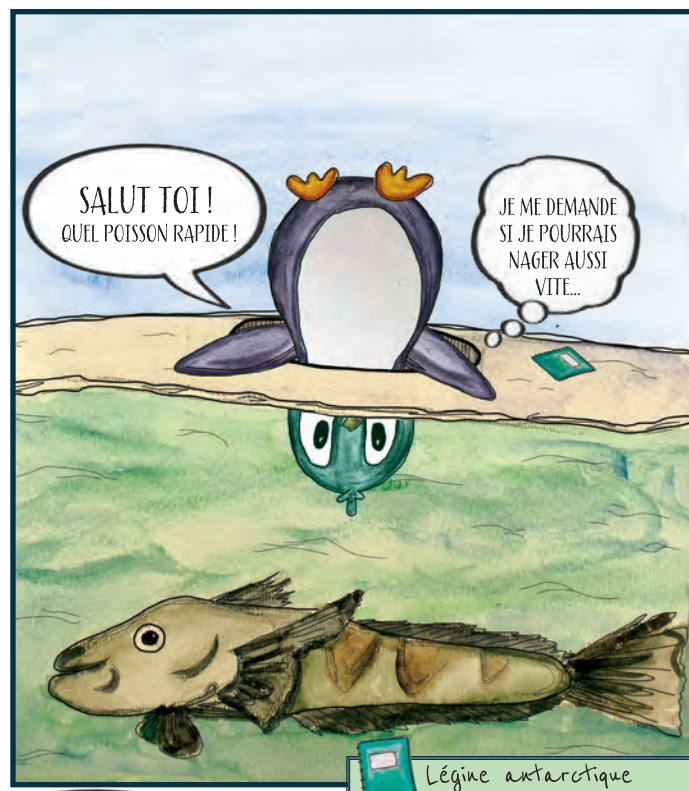
**ET VOICI ROSIE.**  
ROSIE EST UN MANCHOT CURIEUX ET AVENTURIER QUI VIT EN ANTARCTIQUE. ELLE ADORE EXPLORER ET CONSIGNER DANS SON PETIT CARNET VERT TOUTES LES CHOSSES QU'ELLE DÉCOUVRE.



ELLE A TENDANCE À SE PROMENER UN PEU TROP LOIN DE LA MAISON... ET MÊME BEAUCOUP TROP LOIN !



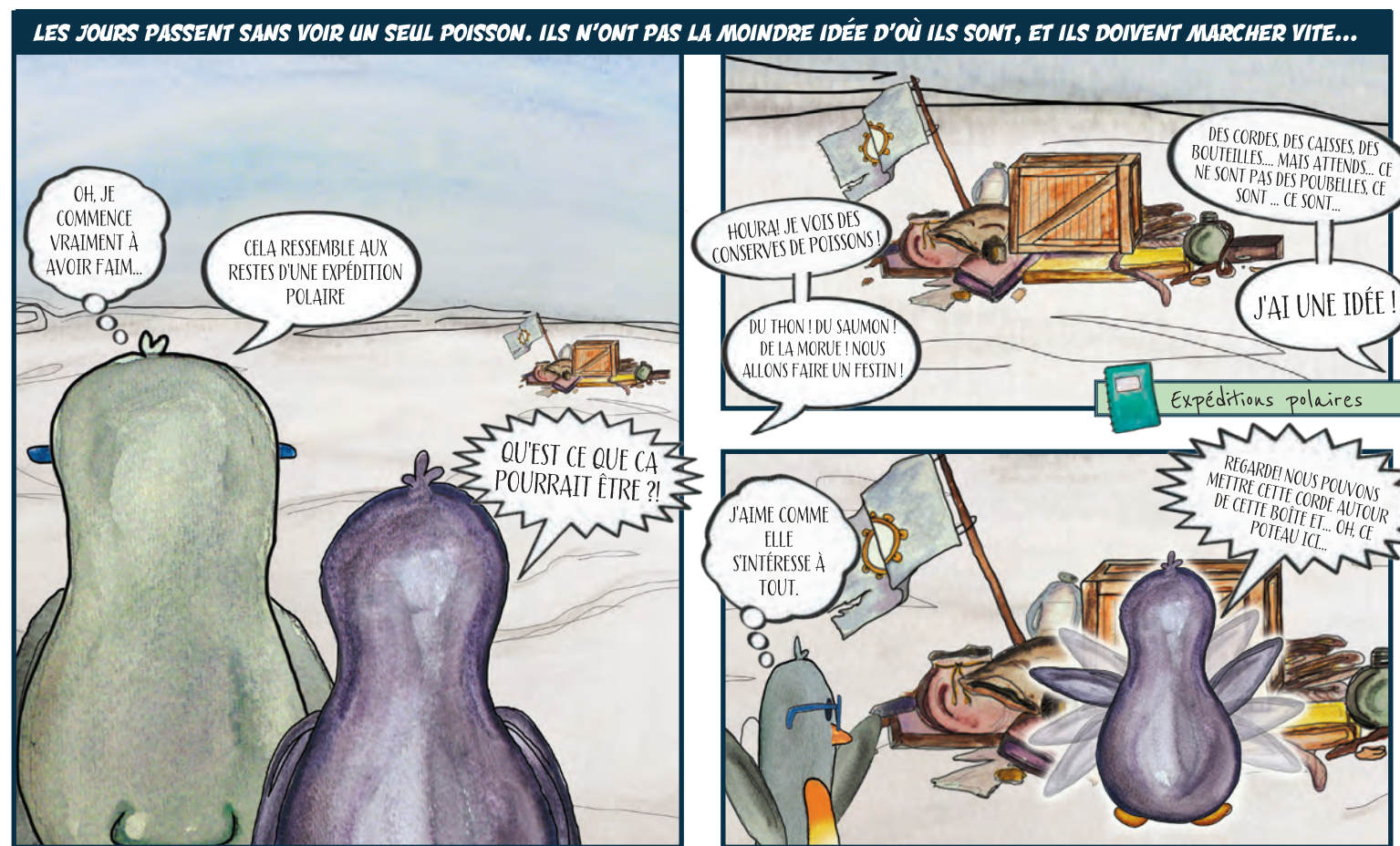
Pingouins ou manchots



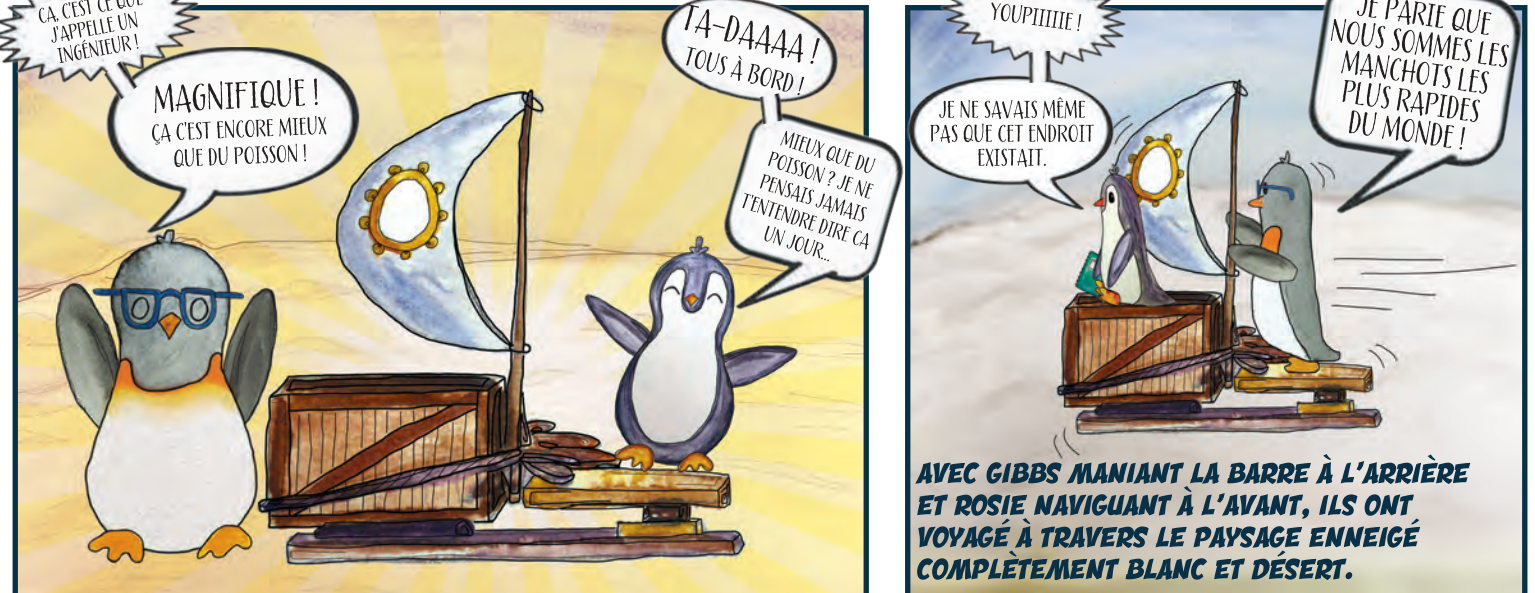
Légine antarctique



Manchot empereur



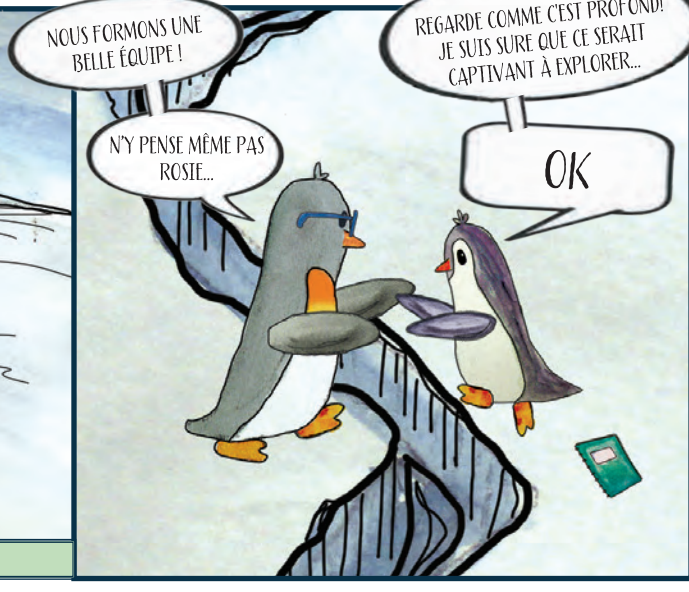
LES JOURS PASSENT SANS VOIR UN SEUL POISSON. ILS N'ONT PAS LA MOINDRE IDÉE D'OÙ ILS SONT, ET ILS DOIVENT MARCHER VITE...



Expéditions polaires



LES MONTAGNES SE FONT DE PLUS EN PLUS PETITES ET LA CÔTE DISPARAIT. IL N'Y A PLUS D'AUTRES MANCHOTS EN VUE.



Crevasse



Étrange boîte bleue ??



# LES AVENTURES DE **ROSIE & GIBBS** les manchots perdus



**PREMIER ÉPISODE : LE VOYAGE AU PÔLE SUD**

**MARS 2018**

## Épisode 1 - Mars 2018

### Légine antarctique:

Une espèce de morue polaire qui nage dans l'eau glaciale. Les poissons peuvent atteindre la taille d'un petit humain et ils sont délicieux.

### Manchot empereur:

Le plus grand des manchots! Ils sont connus pour leurs yeux jaunes vifs et leurs tâches oranges sur le visage. Les mâles couvent les oeufs dans le froid glacial pendant deux mois entiers. C'est fantastique!

### Manchot papou:

C'est moi! Nous adorons manger du Krill et des poissons. Notre couleur est plus claire quand nous sommes jeunes. Je pensais qu'à présent j'aurais déjà les belles traces blanches que les manchots plus âgés ont près des yeux, mais apparemment je vais devoir attendre encore un peu.

### Pingouins ou manchots

Contrairement à la croyance populaire, Gibbs et moi-même ne sommes pas des pingouins mais bien des manchots. Cet abus de langage a pour origine la similitude entre le terme pingouin et "penguin" qui désigne les manchots en anglais. L'une des différences entre ces deux espèces d'oiseaux est leur localisation géographique, les pingouins sont en effet des oiseaux marins vivant dans l'hémisphère nord alors que Gibbs et moi sommes dans l'hémisphère sud. De plus, contrairement à nous, les pingouins sont capables de voler.

### Crevasse:

Une grande fissure qui se forme dans la glace. Les crevasses peuvent être très profondes et sont parfois cachées par la neige.

### Expéditions polaires:

En 1911, deux expéditions sont parties à la conquête du Pôlesud. Une équipe était menée par Roald Amundsen et une autre par Robert Falcon Scott. Roald gagna la course, en devançant Robert de quelques semaines. Je me demande si nous sommes les premiers manchots à découvrir cette partie du continent.

Étrange boîte bleue: ???

ILLUSTRATIONS DE: Savannah Guthrie  
HISTOIRE DE: Silvia Bravo Gallart, Jean DeMerit et Savannah Guthrie  
SOUS LES CONSEILS DE: Jim Madsen et Annie E. Schmidt  
TRADUCTION DE: Gwenhaél de Wasseige et Nadège Iovine

[icecube.wisc.edu](http://icecube.wisc.edu)

