

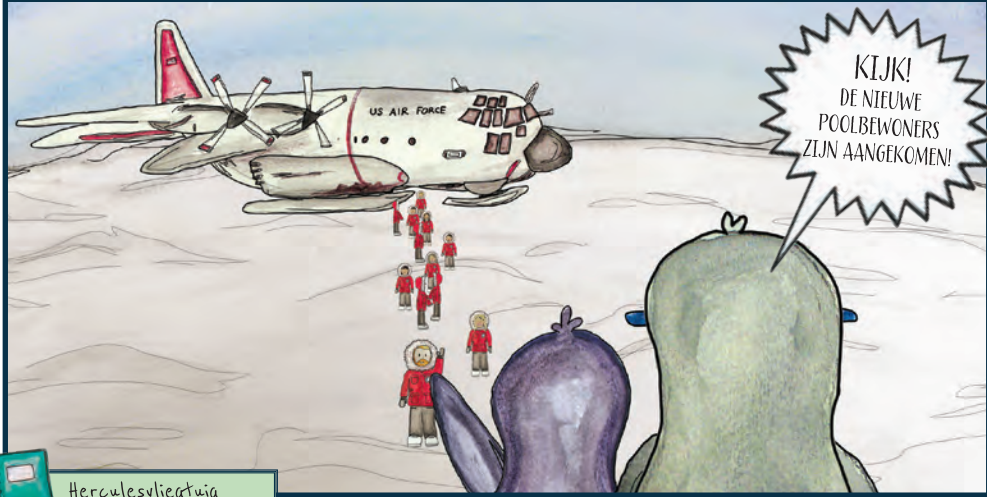
DE AVONTUREN VAN **ROSIE & GIBBS** de verdwaalde pinguïns



AVONTUUR 5: ICECUBE OVERWINTERAARS SCHIETEN TE HULP

JANUARI 2019

HET IS NOVEMBER, DUS HET ZOMERSEIZOEN OP DE ZUIDPOOL GAAT VAN START. VEEL NIEUWE MENSEN KOMEN AAN OP DE POOL, OOK DE NIEUWE OVERWINTERAARS. ZIJ ZULLEN HIER EEN JAAR LANG ICECUBE ONDERHOUDEN.



KIJK!
DE NIEUWE
POOLBEWONERS
ZIJN AANGEKOMEN!

Herculesvliegtuig

DE OVERWINTERAARS MOETEN KLAAR ZIJN OM ELK PROBLEEM TE KUNNEN AANPAKKEN.



OKÉ ICECUBE
WAT IS ER NU
WEER AAN DE
HAND?



HEY NIA! ZO
VROEG WAKKER.
ER IS IETS MIS MET DE
DETECTOR. IK MOET
EVEN GAAN KIJKEN.
IK BEN BENIEUWD. OP
ONDERZOEK!



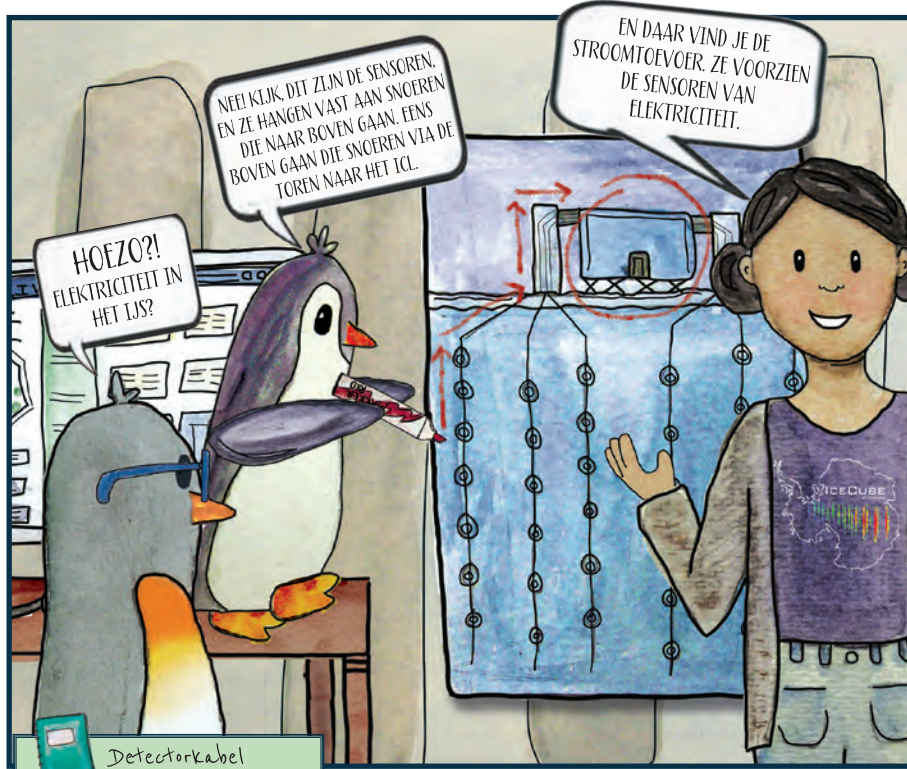
WOW.
DAT IS WEL HEEL
VEEL ROOD.
DIE STIPJES ZIEN ER
ONHEILSPELLEND UIT.



DIT HIER WIJST NAAR HET
PROBLEEM. ER LIJKT IETS MIS TE
ZIJN MET DE STROOMTOEVOER.

DE PINGVINS VOLGEN NIA NAAR EEN KANTOOR. HOPELIJK ONTDEKKEN ZE HIER WAT ER AAN DE HAND IS MET ICECUBE.

IceCube Live



NEEI KJKJK. DIT ZIJN DE SENSOREN.
EN ZE HANGEN VAST AAN SNOEREN
DIE NAAR BOVEN GAAN. EENS
BOVEN GAAN DIE SNOEREN VIA DE
TOREN NAAR HET ICL.
EN DAAR VIND JE DE
STROOMTOEVOER. ZE VOORZIE
DE SENSOREN VAN
ELEKTRICITEIT.

HOEZO?!
ELEKTRICITEIT IN
HET IJS?

Detectorkabel



NIA. HOE WEET JIJ
DIT ALLEMAAL?!
IK HEB HIER VEEL GELEERD.
MAAR IK HEB OOK EEN TRAINING
VAN DRIE MAANDEN GEKREGEN IN
MADISON, WISCONSIN IN DE
VERENIGDE STATEN.
LIJKT ME HEEL
LEUK! KAN JIJ
ONS OPLEIDEN?!

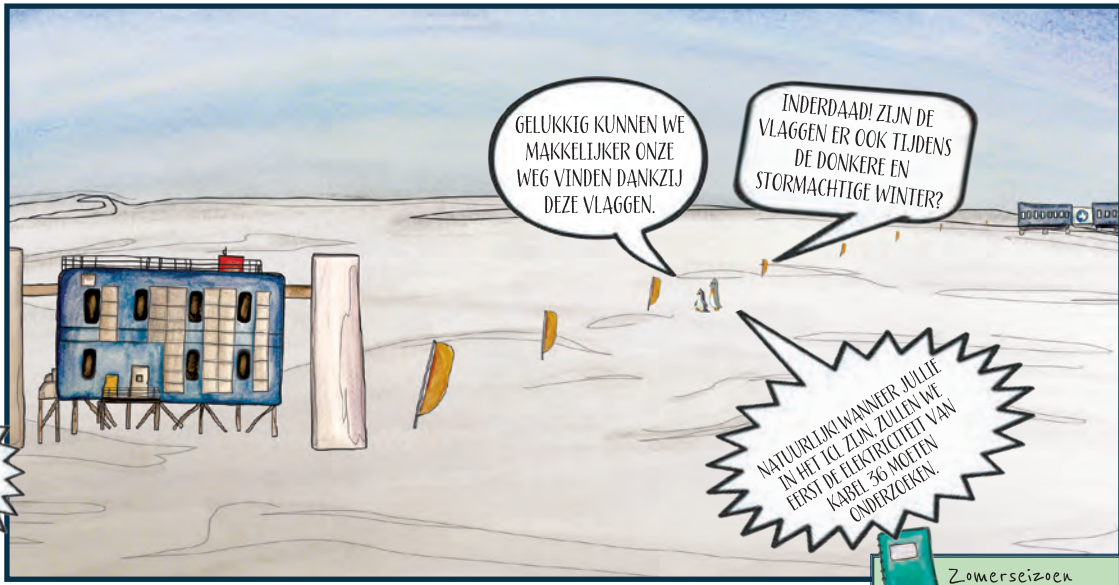
ROSIE EN GIBBS MAKEN ZICH KLAAR OM NAAR BUITEN TE GAAN. ZE STAAN TE POELEN OM HUN EERSTE ECHE TAAK ALS OVERWINTERAARS TE VOLBRENGEN.



HET WEER LIJKT ONRUSTIG. IS HET VEILIG?

WE NEMEN GEEN RISICO'S! NIA HEEFT DE ZICHTBAARHEID GECONTROLEERD EN HET IS IN ORDE.

GOED... JULIE EERSTE TAAK: BAAN JE EEN WEG NAAR HET ICL.



GELUKKIG KUNNEN WE MAKKELIJKER ONZE WEG VINDEN DANKZIJ DEZE VLAGGEN.

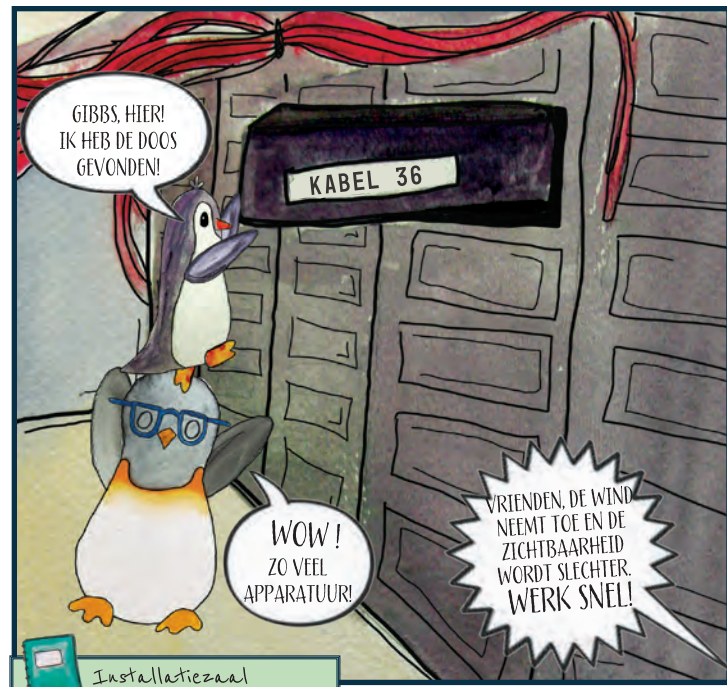
INDERDAAD! ZIJN DE VLAGGEN ER OOK TIJDENS DE DONKERE EN STORMMCHTIGE WINTER?

NATUURLIJK! WANNEER JULIE IN HET ICL ZIJN, ZULLEN WE EERST DE ELEKTRICITEIT VAN KABEL 36 MOTTEN ONDERZOEKEN.

Zomerseizoen



DAAR GAAN WE, PINGUÏNS... GA NAAR BINNEN EN ZOEK DE DOOS HORENDE BIJ KABEL 36.



GIBBS, HIER! IK HEB DE DOOS GEVONDEN!

WOW! ZO VEEL APPARATUUR!

VRIENDEN, DE WIND NEEMT TOE EN DE ZICHTBAARHEID WORDT SLECHTER. WERK SNEL!

Installatiezaal



DE STROOMBRON VERVANGEN EN WE ZIJN KLAAR. SNEL, SNEL!



NJA! IS HET OPGELOST? WERKT HET WEER?

KLAAR!



ALLES IS WEER GROEN. GOED GEDAAN JULIE TWEE! KOM NU MAAR SNEL TERUG. WEES VOORZICHTIG!

Rosie's ontdekkingen

Herculesvliegtuig

De Herculesvliegtuigen, die ook wel eens Hercs worden genoemd, voeren mensen en goederen af en aan naar de Zuidpool. Dat doen ze van november tot februari. Ze landen en stijgen op van het ijs alsof het niets is! Het is altijd een boeiende dag als ze landen. Ik zou graag eens zelf een Herc besturen, al is het maar om te tanken.

IceCube Live

Iedere minuut komt er gigantisch veel informatie binnen van de IceCube detector. IceCube Live verzamelt al deze info en geeft ze dan weer op een scherm. Het helpt de overwinteraars op de Zuidpool, maar ook andere IceCubers over de hele wereld, om te weten wat er allemaal gebeurt in het ijs.

Detectorkabel

Iedere sensor hangt vast aan een verticale kabel. Elke kabel bevat 60 sensoren en is met snoeren verbonden met het ICL. Deze snoeren zorgen voor elektriciteit en informatieoverdracht. De kabels zijn geplaatst in een zeshoekig raster en reiken tot wel 2450 meter diep in het ijs!

Zomerseizoen

De zomer op de Zuidpool is één héél lange dag die 6 maanden duurt. Gedurende het jaar is er maar één zonsopgang en één zonsondergang! Als de zon op is, gaan IceCubers hard aan het werk zolang het weer het toelaat. Eens de zon ondergaat, breekt de winter aan en is het weer te ruw om te reizen of lang buiten te blijven.

Installatiezaal

Het ICL staat vol apparatuur. Iedere kabel is voorzien van een computerdoos die de stroombron en vele andere technische onderdelen bevat om de detector te laten werken. Gelukkig vonden we de juiste doos voor het weer slechter werd.