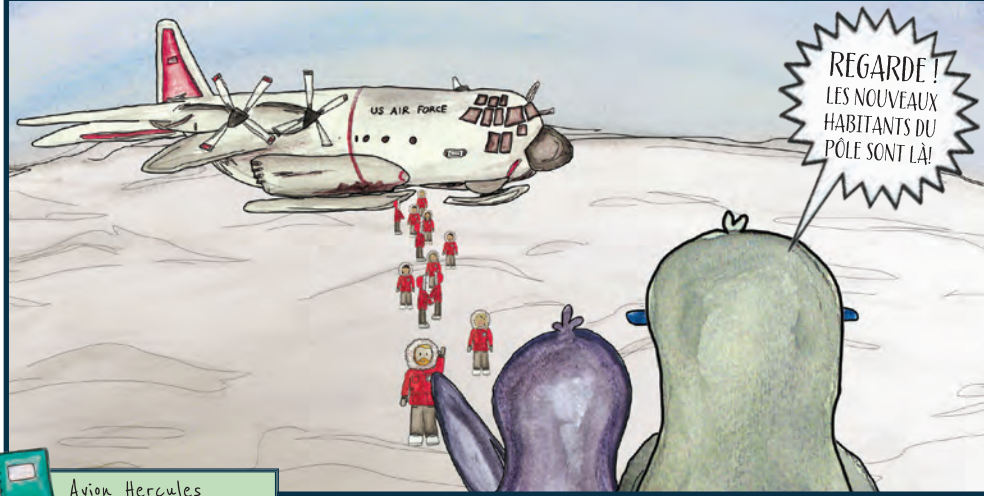


NOVEMBRE MARQUE LE DÉBUT DE LA SAISON ESTIVALE AU PÔLE SUD. BEAUCOUP DE GENS ARRIVENT, Y COMPRIS LES MEMBRES DE L'ÉQUIPE HIVERNALE, QUI PRENDRONT SOIN D'ICECUBE PENDANT UN AN.



REGARDE ! LES NOUVEAUX HABITANTS DU PÔLE SONT LÀ !

Avion Hercules

L'ÉQUIPE HIVERNALE DOIT ÊTRE PRÊTE À FAIRE FACE À TOUS LES PROBLÈMES QUI POURRAIENT SE PRÉSENTER.

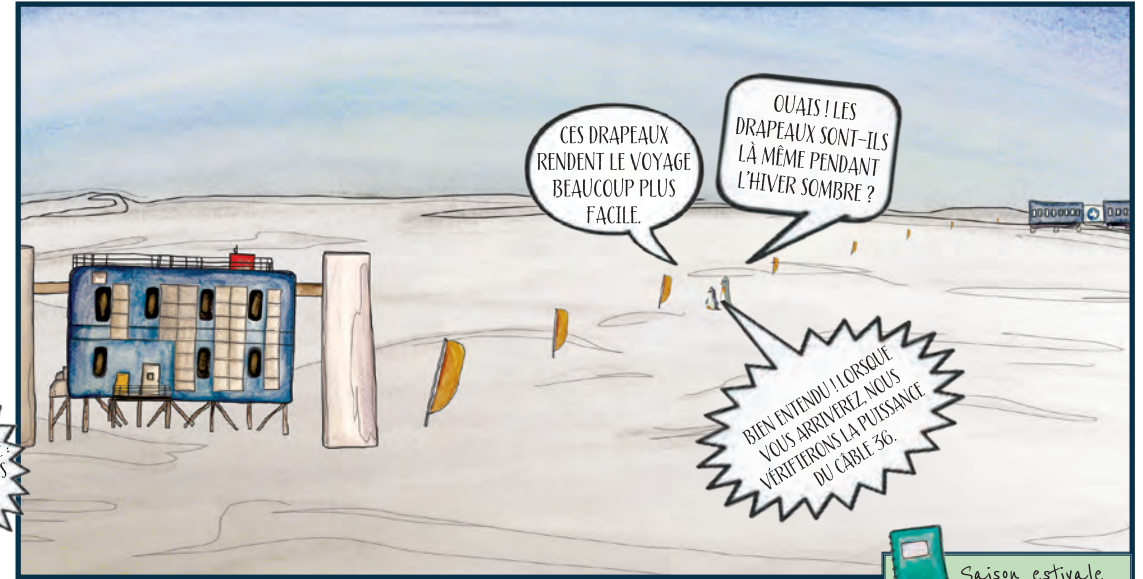


TRÈS BIEN, ICECUBE. QUE SE PASSE-T-IL CETTE FOIS-CI ?



PAS DE DANGER AU PÔLE ! NIA A VÉRIFIÉ LA VISIBILITÉ, ET C'EST BON.

D'ACCORD... PREMIÈRE TÂCHE : SE RENDRE DANS L'ICL.



CES DRAPEAUX RENDENT LE VOYAGE BEAUCOUP PLUS FACILE.

OUAIS ! LES DRAPEAUX SONT-ILS LÀ MÊME PENDANT L'HIVER SOMBRE ?

BIEN ENTENDU ! LORSQUE VOUS ARRIVerez, NOUS VÉRIFIONS LA PUISSANCE DU CÂBLE 36.

Saison estivale



JE DOIS VÉRIFIER LE DÉTECTEUR. IL Y A UN PROBLÈME.

DE QUOI S'AGIT-IL ? ALLONS LE DÉCOUVRIR !



WOW. ÇA FAIT BEAUCOUP DE ROUGE.

TOUS CES POINTS ROUGES SUR L'ÉCRAN NE PRÉSAGENT RIEN DE BON...

LES MANCHOTS SUIVENT NIA DANS UN BUREAU DANS L'ESPOIR DE DÉCOUVRIR CE QUI NE VA PAS AVEC ICECUBE.



CELA NOUS INDIQUE OÙ CHERCHER UNE ERREUR. ÇA RESSEMBLE À UN PROBLÈME D'ALIMENTATION ÉLECTRIQUE.

IceCube Live



TRÈS BIEN LES MANCHOTS... ENTREZ À L'INTÉRIEUR ET TROUVEZ LA BOÎTE POUR LE CÂBLE 36.

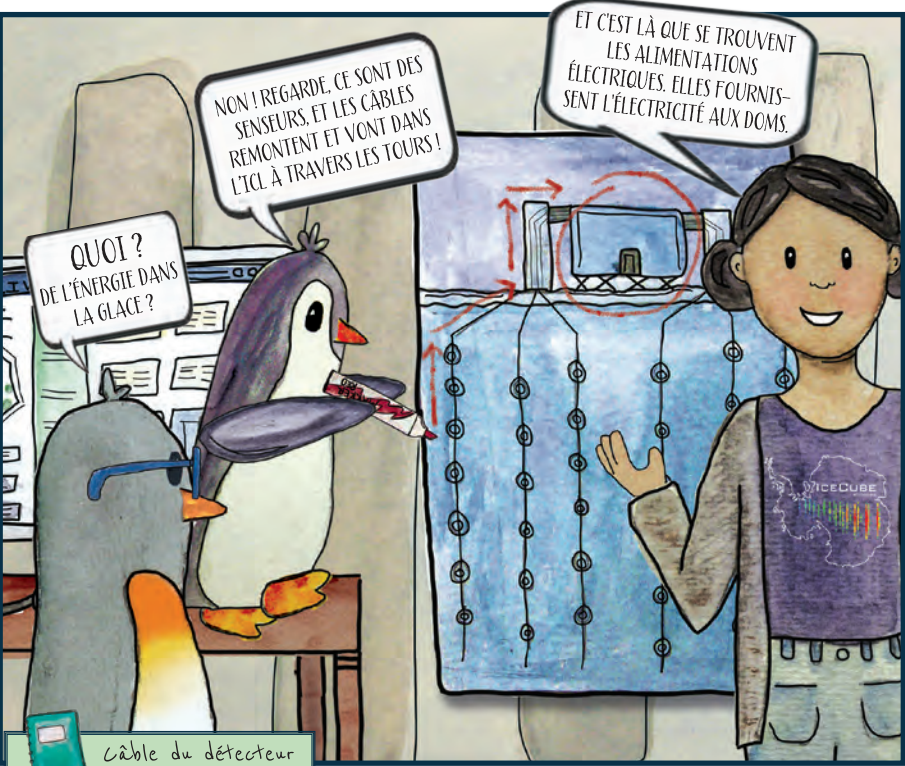


PAR ICI, GIBBS ! J'AI TROUVÉ LE BOÎTIER ÉLECTRIQUE !

WOW ! C'EST PLEIN DE MATÉRIEL !

LES AMIS, LE VENT SE LÈVE, ET LA VISIBILITÉ SE DÉGRADE. FAITES VITE !

Salle d'équipement



NON ! REGARDE, CE SONT DES SENSEURS, ET LES CÂBLES REMONTENT ET VONT DANS L'ICL À TRAVERS LES TOURS !

ET C'EST LÀ QUE SE TROUVENT LES ALIMENTATIONS ÉLECTRIQUES. ELLES FOURNISSENT L'ÉLECTRICITÉ AUX DOMS.

QUOI ? DE L'ÉNERGIE DANS LA GLACE ?

Câble du détecteur



J'AI BEAUCOUP APPRIS ICI, MAIS DANS UN PREMIER TEMPS NOUS AVONS EU UNE FORMATION INTENSE DE TROIS MOIS À MADISON DANS LE WISCONSIN.

ÇA A L'AIR TELLEMENT AMUSANT ! PEUX-TU NOUS FORMER ?!

ROSIE ET GIBBS SE DIRIGENT VERS LA SORTIE DE LA STATION, EXCITÉS POUR LEUR PREMIÈRE VRAIE TÂCHE EN TANT QUE MEMBRE DE L'ÉQUIPE HIVERNALE.



UNE FOIS QUE NOUS AURONS CHANGÉ L'ALIMENTATION, ÇA DEVRAIT ÊTRE BON. DÉPÊCHEZ-VOUS !



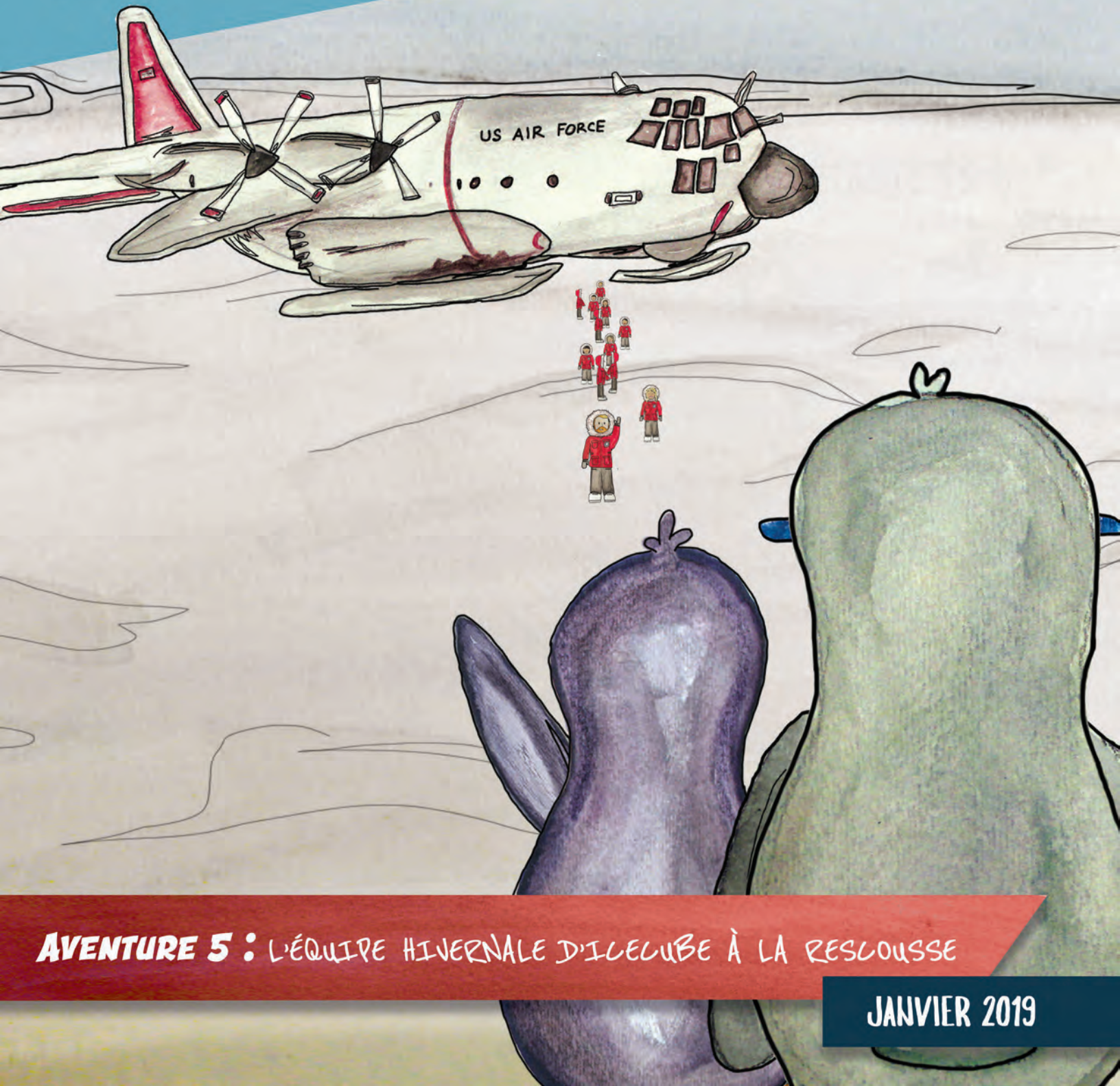
C'EST FAIT !

NIA, EST-CE QUE ÇA FONCTIONNE ? EST-CE QUE ÇA MARCHE ?



TOUT EST REVENU AU VERT ! VOUS FAITES D'EXCELLENT MEMBRES DE L'ÉQUIPE HIVERNALE ! MAINTENANT REVENEZ VITE ET SOYEZ PRUDENTS !

LES AVENTURES DE **ROSIE & GIBBS** les manchots perdus



Aventure 5 : Janvier 2019

L'avion Hercules

Les avions Hercules, ou "Hercs" comme on les appelle, vont et viennent entre novembre et février pour amener des personnes et du matériel au Pôle. C'est tellement pratique qu'ils puissent atterrir et décoller sur la glace ! C'est toujours une journée palpitante quand l'un d'eux atterri. Je veux apprendre à en garer un au puits à carburant.

IceCube Live

Le détecteur IceCube fournit une tonne d'informations chaque minute. IceCube Live est le programme qui collecte et affiche toutes ces informations. Il est d'une grande aide pour les membres de l'équipe hivernale au Pôle et les IceCubers du monde entier pour voir ce qui se passe sous la glace.

Câble du détecteur

L'énergie et l'information sont transportées de l'ICL aux senseurs dans la glace par les câbles. Ces câbles sont disposés sur une grille hexagonale et possèdent chacun 60 senseurs. Ils peuvent aller jusqu'à une profondeur de 2450 m dans la glace !

Saison estivale

L'été au Pôle est une loooooongue journée, qui dure 6 mois. Il n'y a qu'un lever et un coucher de Soleil par an ! Lorsque le Soleil est levé, les IceCubers travaillent d'arrache-pied pendant que la météo est acceptable. Lorsque le Soleil est couché, l'hiver vient et les conditions météorologiques sont trop mauvaises pour que quiconque puisse voyager ou être dehors pour une longue durée.

La salle des équipements

L'ICL est rempli d'équipement. Pour chaque câble, il y a un boîtier informatique qui contient l'alimentation électrique et les nombreuses autres pièces techniques nécessaires au fonctionnement du détecteur. J'étais heureuse d'avoir trouvé la boîte que nous cherchions avant que le temps ne se gâte.

AVENTURE 5 : L'ÉQUIPE HIVERNALE D'ICECUBE À LA RESCOURSSE

JANVIER 2019

ILLUSTRATIONS DE: Savannah Guthrie

HISTOIRE DE: Silvia Bravo Gallart, Jean DeMerit et Savannah Guthrie

SOUS LES CONSEILS DE: John Kelley, Jim Madsen, Jean Pennycook & Annie E. Schmidt

TRADUCTION DE: Nadège Iovine, Gwenhaél de Wasseige, Aaron Vincent

icecube.wisc.edu

