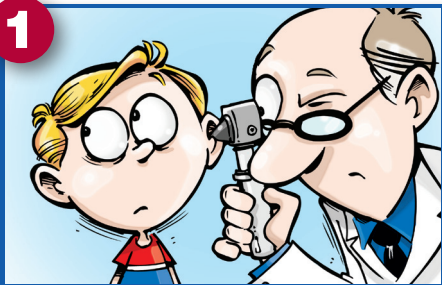


# 10 Анхдагч Дархлаа Дутлын аюултай шинжүүд

Анхдагч дархлаа дутал нь хүүхдүүд болон насанд хүрэгчдэд халдварт өвчнөөр дахин байн байн өвчлөх, мөн халдвар авсан үед эдгэрэхэд төвөгтэй болгодог байна. Одоогоор 500 хүн тутмын 1 нь анхдагч дархлаа дутмагшлын эмгэгийн аль нэгээр өвчилсөн байна. Хэрвээ та болон таны мэдэх хэн нэгэн эдгээр аюултай шинжүүдээс 2 болон түүнээс их шинж илэрвэл, ямар нэгэн анхдагч дархлаа дутлын эмгэг байж болзошгүй гэж үзэн эмчид хандана уу.



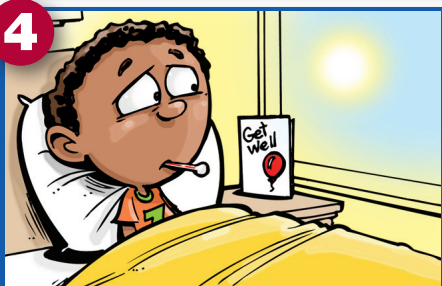
1 Жилд 4 болон түүнээс дээш удаа чихний халдвар авах.



2 Жилд 2 болон түүнээс дээш удаа ноцтой синуситээр өвчлөх.



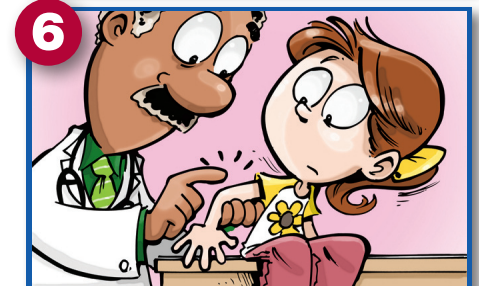
3 2 сараас дээш хугацаанд антибиотик хэрэглээд үр дүн муутай байх.



4 Жилд 2 болон түүнээс дээш удаа хатгаа авах.



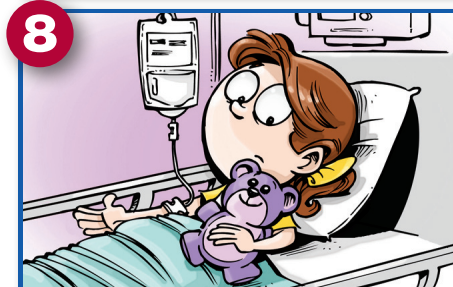
5 Нярай хүүхэд жин нэмэхгүй, эсвэл өсөлт нь удаашрах.



6 Дахин дахин арьс болон эрхтэнд буглаа үүсэх.



7 Байнгын ам гэмтэх, эсвэл арьсан дээр мөөгөнцөр гарах.



8 Халдварыг эмчлэхийн тулд судсаар антибиотик хийлгэх.



9 Үжил халдварыг оролцуулаад 2 болон түүнээс дээш удаа гүн халдвар авах.



10 Удамд нь анхдагч дархлаа дутлаар өвчилсөн хүн байх.

Presented as a public service by:

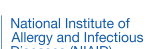
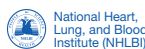


Jeffrey Modell Foundation

Curing PI. Worldwide.



Funding was made possible in part by a grant from the U.S. Centers for Disease Control and Prevention (CDC).



These warning signs were developed by the Jeffrey Modell Foundation Medical Advisory Board. Consultation with Primary Immunodeficiency experts is strongly suggested. © 2013 Jeffrey Modell Foundation

For information or referrals, contact the Jeffrey Modell Foundation: [info4pi.org](mailto:info4pi.org) | 866-INFO-4-PI