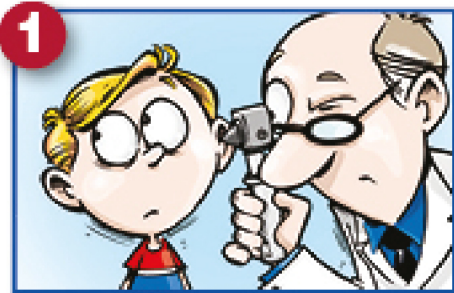


# 10

## Προειδοποιητικά Σημεία

Για Πρωτοπαθούς Ανοσοανεπάρκειας

Η Πρωτοπαθής Ανοσοανεπάρκεια (ΠΑΑ) είναι η αιτία που παιδιά και ενήλικες έχουν λοιμώξεις που επανέρχονται συχνά ή είναι ασυνήθιστα δύσκολες να θεραπευθούν. 1.500 άτομα τον χρόνο προσβάλλονται από μια από τις γνωστές Πρωτοπαθείς Ανοσοανεπάρκειες στις Ηνωμένες Πολιτείες. Εάν εσείς ή κάποιος που γνωρίζετε, εμφανίζει δυο ή περισσότερα από τα ακόλουθα Προειδοποιητικά Σημεία, μιλήστε με το γιατρό σας σχετικά με την πιθανότητα ύπαρξης υποκείμενης Πρωτοπαθούς Ανοσοανεπάρκειας.



1

4 ή περισσότερα νέα επεισόδια ωτίτιδας μέσα σε ένα χρόνο



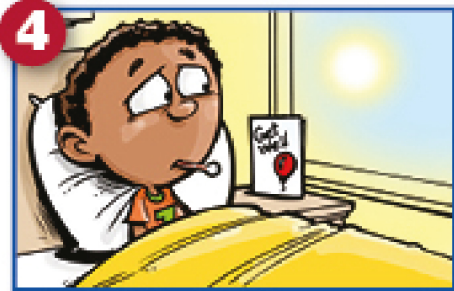
2

2 ή περισσότερες σοβαρές ιγμορίτιδες μέσα σε ένα χρόνο



3

2 μήνες αντιβιοτική αγωγή χωρίς αναμενόμενο αποτέλεσμα



4

2 πνευμονίες μέσα σε 1 χρόνο



5

Ανεπαρκής πρόσληψη βάρους ή σωματική ανάπτυξη



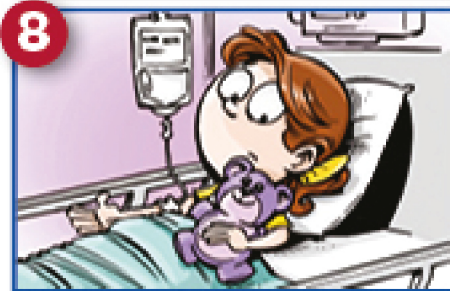
6

Υποτροπιάζοντα αποστήματα δέρματος, μυών, σπλάγχχνων



7

Επίμονες στοματίτιδες ή δερματικές λοιμώξεις



8

Ανάγκη ενδοφλέβιας αγωγής για αντιμετώπιση λοιμώξεων



9

2 ή περισσότερες λοιμώξεις οργάνων ή σηψαιμία



10

Οικογενειακό ιστορικό ΠΑΑ

Presented as a public service by:



Jeffrey Modell Foundation

Cyring Pl. Worldwide.



Funding was made possible in part by a grant from the U.S. Centers for Disease Control and Prevention (CDC).



Σύνδεσμος Ατόμων με Συγγενή Ανοσοανεπάρκεια και Φίλων 99610534

Αυτά τα προειδοποιητικά σημεία ανακοινώθηκαν από την ιατρική Συμβουλευτική Επιτροπή του Ιδρύματος Jeffrey Modell. Παρόλα αυτά, προσφυγή σε γιατρούς για την διάγνωση της Πρωτοπαθούς Ανοσοανεπάρκειας, θεωρείται αναγκαία. Για πληροφορίες ή παραπεμπτικά επικοινωνήστε με το ίδρυμα Jeffrey Modell: [Info4pi.org](http://Info4pi.org) | 866-INFO-4-PI